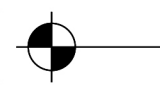
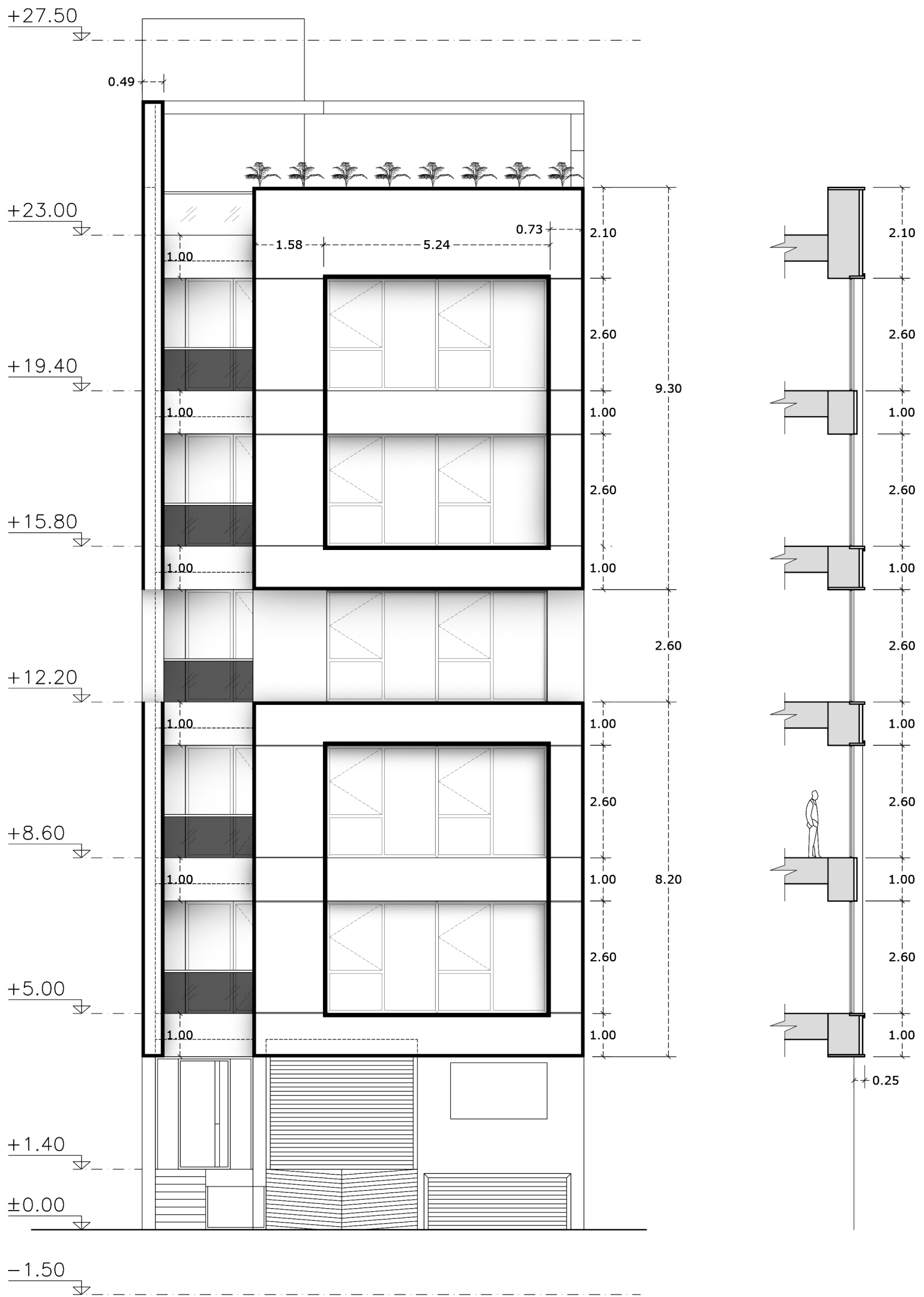


South Elevation | Materials



sc 1:100





**South Elevation** | Dimensions | 
 

 | sc 1:100 |

# خانه شماره ۳۰

در طراحی نمای خانه شماره ۳۰ تمرکز اصلی بر سادگی در عین ایجاد جذابیت بصری بود، چرا که معتقدیم ترکیب دو عنصر سادگی و زیبایی باعث ایجاد رضایتمندی در بلند میشود و این موضوع پایداری و مانایی این خانه را افزایش میدهد.

با توجه به خواسته کارفرما در استفاده از رنگ سفید به عنوان رنگ قالب، تلاش شد تا ابعاد اصلی تشکیل دهنده نما را از سنگ چینی ازنا استفاده کرد که بتواند ماندگاری بالایی را در برابر شرایط جوی در دراز مدت داشته باشد و همچنین از سنگ گرانیت مشکی نطنز به عنوان سنگ مکمل و مشخص کننده مرزهای ابعاد استفاده شد.

