

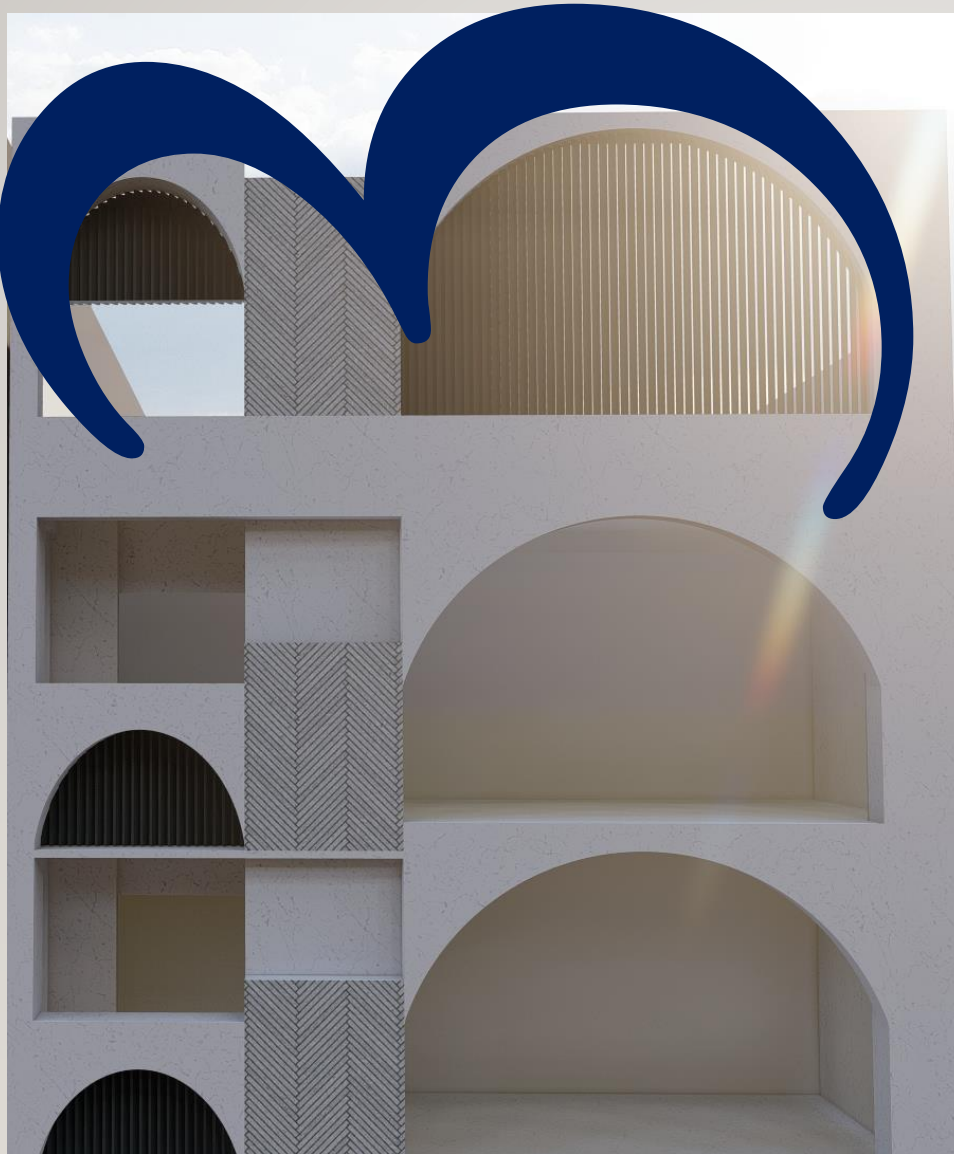
DESIGN PROCESS

روند طراحی ساختمان ۳۰

ایده و کانسپت اصلی من در طراحی نما خوده عدد (۳۰) بود

با توجه به درخواست کارفرما محترم ، من با بهره گیری از
فرم عدد (۳) به صورت افقی

در طراحی نما به خطوط منحنی و قوس دار رسیدم که از همه
سنتی ایرانی هم مهم تر یکی از ویژگی های خاص معماری
هست. من سعی کردم ترکیب سنت و مدرنیته در نما ی
ساختمان ۳۰ را به تصویر بکشم





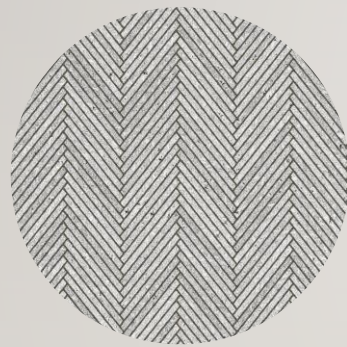
روند طراحی ساختمان ۳۰

جان پناه ساختمان طبق دستور
کارفرما محترم هم تراز شده با
ساختمان همسایه، با ادامه یافتن
طرح نما، این حس رو در مخاطب
میکنه که ساختمان به جای ۵
طبقه روی پیلوت، ۶ طبقه هست.

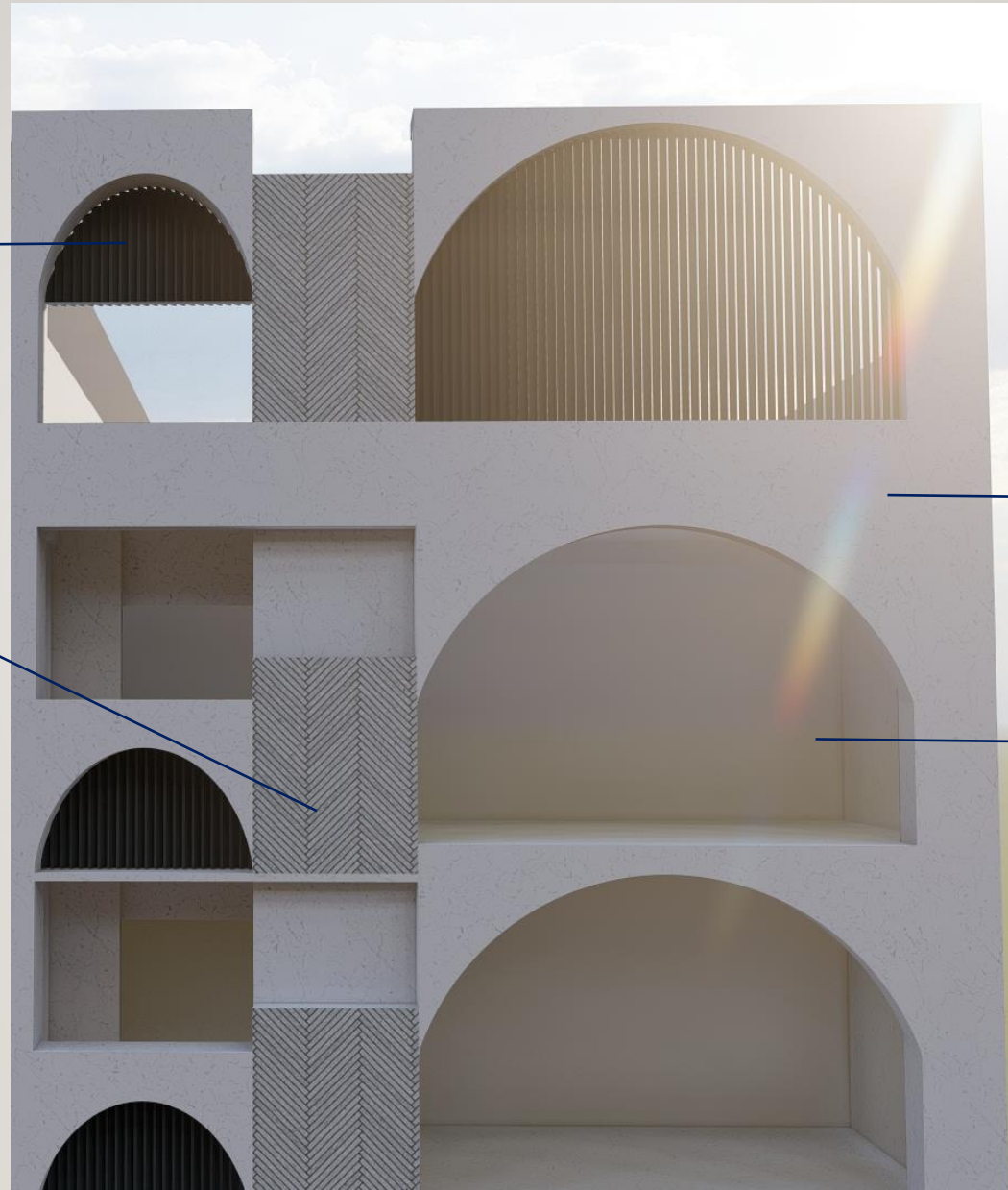
متریال استفاده شده در نما



Zinc



Porphyritic_Granite_Herringbone



White marble stone



Glass