

به نام یگانه معمار هستی

## طراحی نمای ساختمان مسکونی شماره ۳۰ زعفرانیه



سقف خرپشته +27.50

پام +23.00

طبقه پنجم +19.40

طبقه چهارم +15.80

طبقه سوم +12.20

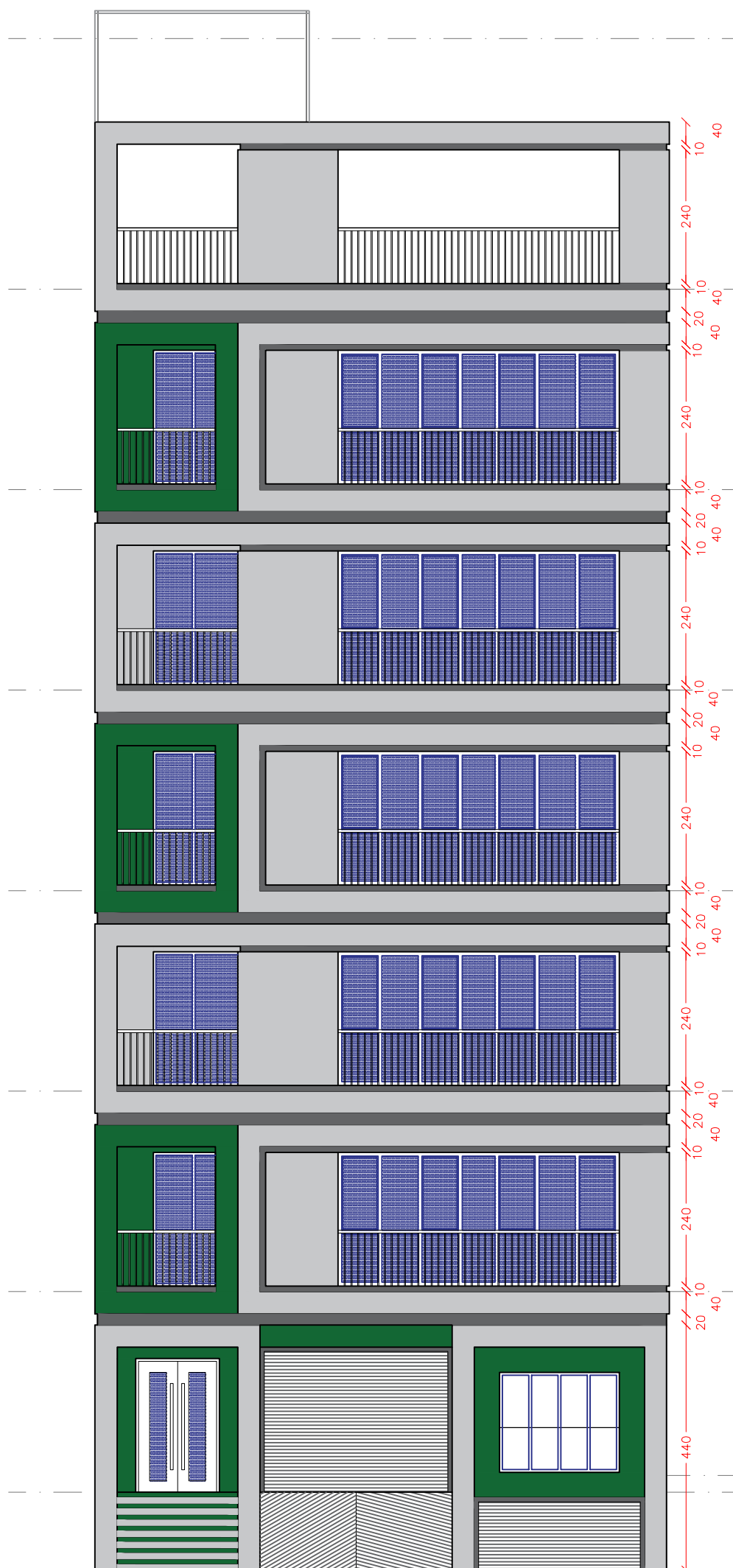
طبقه دوم +8.60

طبقه اول +5.00

همکف +1.40

±0.00

زیرزمین 1 -1.50



## متریالهای پیشنهادی در نما :

با توجه به نظر کارفرما مبنی بر استفاده از سنگ در نما و به منظور نیل به یک نما سفید متریال غالب استفاده شده سنگ چینی ازنا در نظر گرفته شده که با توجه به اینکه عرض قاب بندی های نما همگی ۴۰ سانتیمتر در نظر گرفته شده است، سنگ ازنا با عرض ۴۰ سانتیمتر قابل استفاده است.



همچنین از سنگ گرانیت سبز بیرجند به عنوان رنگ مکمل سفید در این طرح استفاده شده است که میتواند به صورت اسلب یا سنگ ۴۰ سانت با اجرا و بندکشی عمودی استفاده گردد. خطوط نما و همچنین فلاشینگ های کف پنجره ها و لبه جانپناه تراس همگی از ورق گالوانیزه به ضخامت ۲ میلیمتر و رنگ کوره ای یا پلی یورتان طوسی تیره استفاده شده است.

## برآورد تقریبی هزینه خرید سنگ :

با توجه به درخواست کارفرما متراژ متریالهای مورد استفاده در نما و همچنین برآورد ریالی به صورت تقریبی و سر انگشتی ارایه میگردد.

شایان ذکر است که این برآورد بدون در نظر گرفتن پارامترهایی مثل زیرسازی و شاسی کشی نما، هزینه های حمل، هزینه اجرا و دستمزد ها ارایه شده و صرفا برآورد قیمت خود سنگ می باشد.

جدول محاسبه متراژ و برآورد قیمت تقریبی متریالهای استفاده شده در نما				
ردیف	متریال استفاده شده در نما	متراژ متریال (مترمربع)	قیمت واحد (تومان)	قیمت کل (تومان)
۱	سنگ چینی ازنا سوپر	۴۹۳	۳,۸۰۰,۰۰۰	۱,۸۷۳,۴۰۰,۰۰۰
۲	سنگ گرانیست سبز بیرجند	۹۴	۱,۸۰۰,۰۰۰	۱۶۹,۲۰۰,۰۰۰
۳	ورق فلاشینگ به رنگ خاکستری تیره	۳۲	۵۰۰,۰۰۰	۱۶,۰۰۰,۰۰۰
	مجموع			۲,۰۵۸,۶۰۰,۰۰۰

## توجیح طرح :

در طراحی نما با توجه به محدودیت های اجرایی اعلام شده، سعی بر آن شد که با پایبندی به تیغه چینی های اجرا شده بهترین طرح اط نظر انطباق با وضع موجود نما طراحی گردد.

به همین منظور و با توجه به تناسب کلی حجم به سمت مدول های افقی که روی هم چیده شده اند رفتیم و با توجه به سطوح زیاد شیشه ای مدول ما به صورت نوارهای افقی در نظر گرفته شد که باعث حرکت چشم ناظر بر روی نما میگردد.

همچنین جهت ترکیب نمای شرقی با نمای اصلی و حجمی تر شدن باکس ها، امتداد این خطوط روی نمای شرقی نیز میچرخند.

از سوی دیگر تکرار همین باکس ها در قسمت جانپناه خاتمه ی مناسبی برای این ریتم به سمت آسمان ایجاد شده است.

