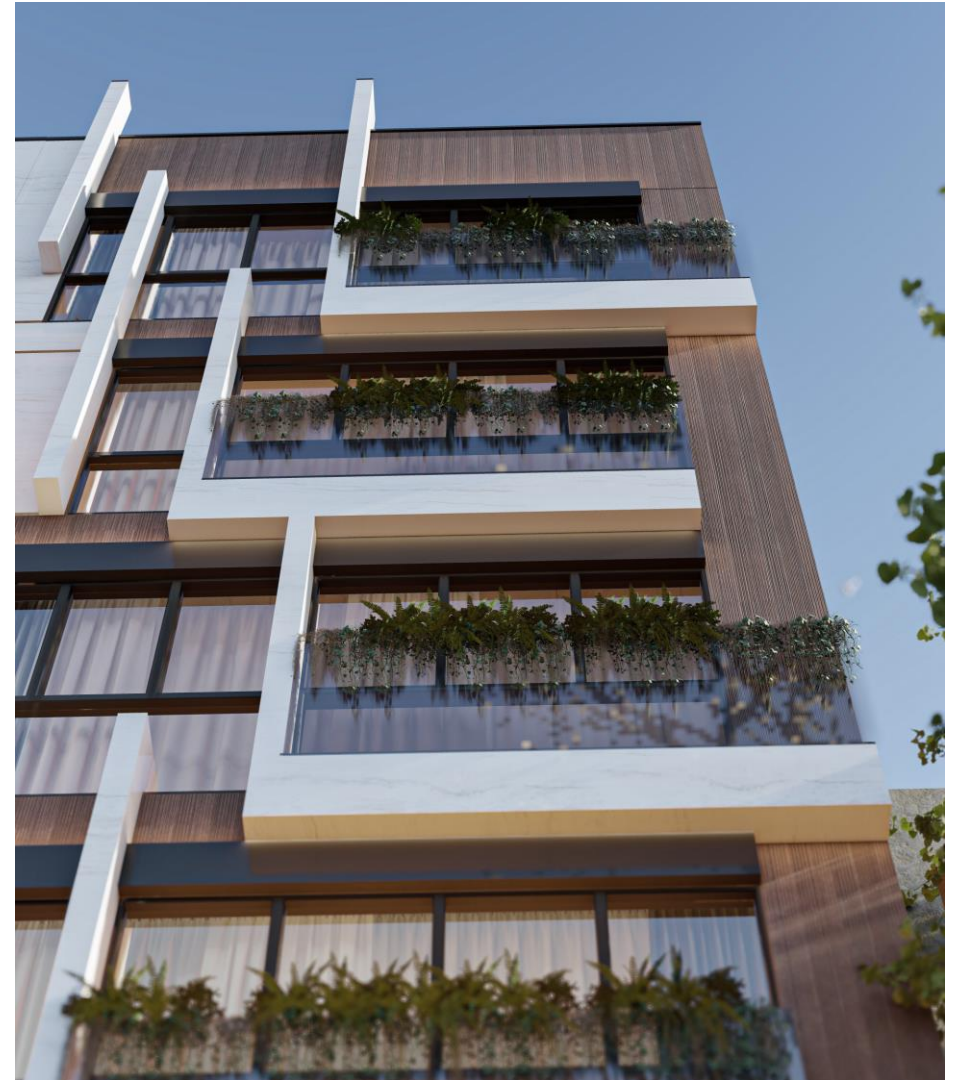




توجیح طرح
ساختمان شماره ۳۰

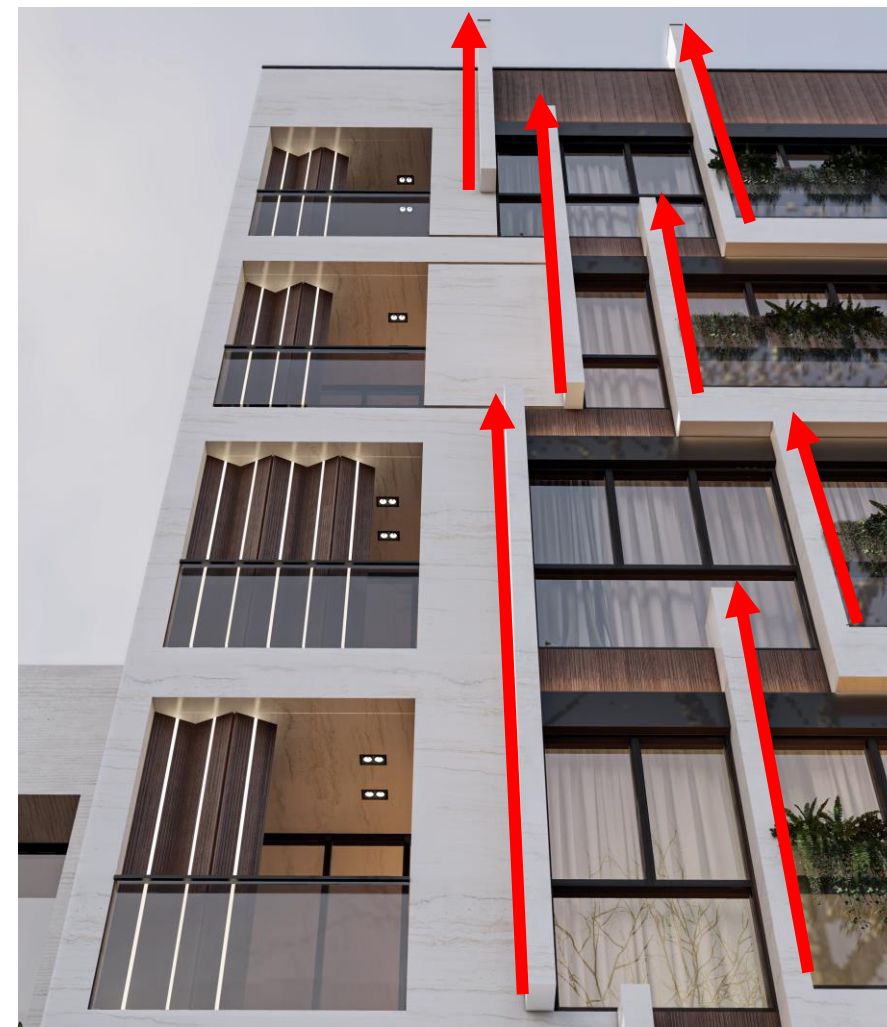
طراحی نمایی پویا:

حرکت ریتمیک باکس های سفید نسبت به هم برای خلق حرکتی پویا و زنده به منظور تلقین حس زندگی به جلوه بصری نما



ایجاد حس مرتفع بودن در نما:

استفاده از المانهای عمودی برای ایجاد حس کشیدگی بر روی نما به منظور القا حس مرتفع بودن به مخاطب در کنار ساختمان همسایه



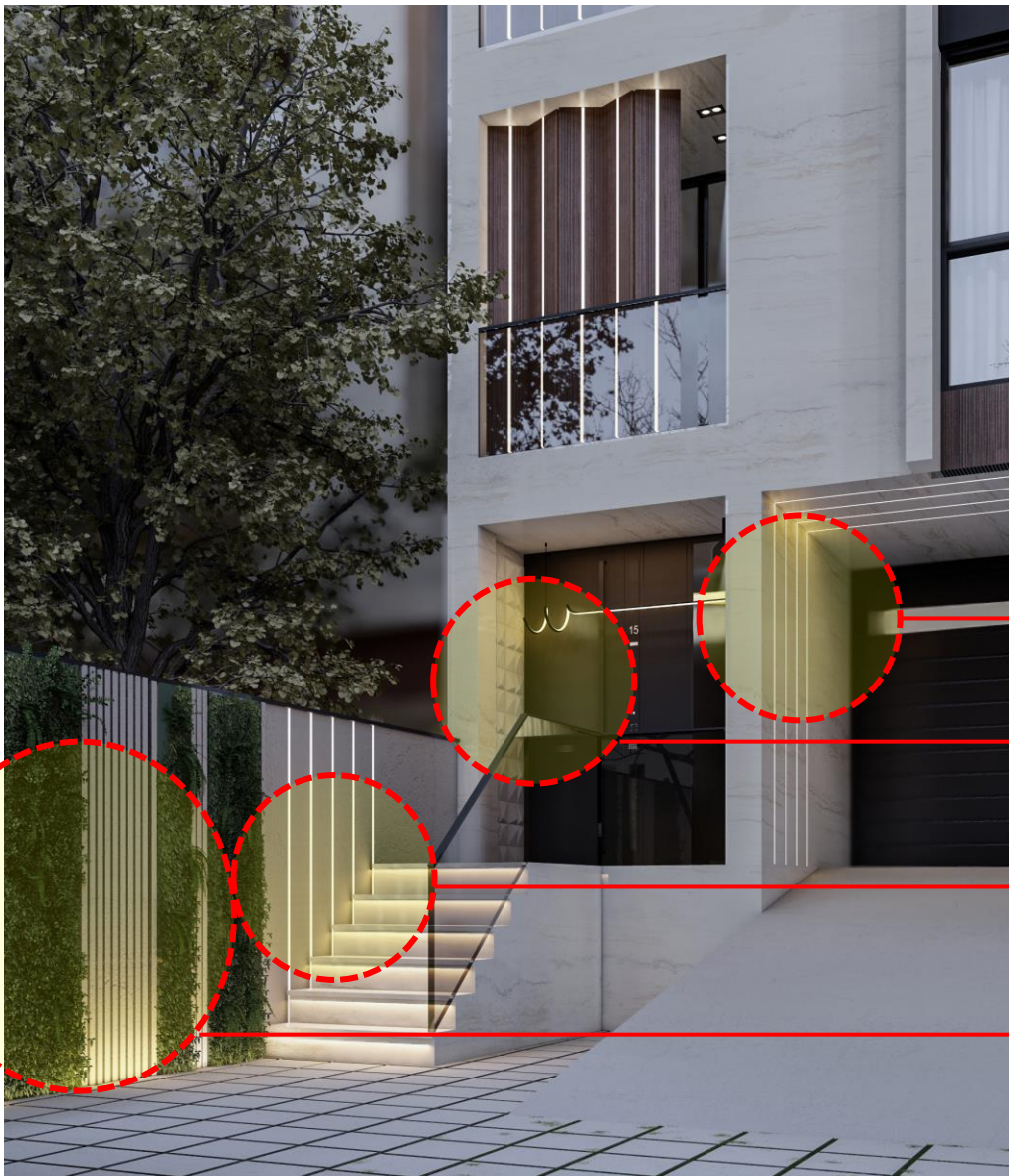
استفاده از پنل چوبی آکاردئونی در تراس ها :

در این پروژه برای کنترل میزان نور خورشید در نماها از پنل ها به شکل قطعات عمودی و تاشو، استفاده شده است که برای تنظیم میزان تابش مستقیم نور خورشید و همچنین حفظ حریمیت به میزان دلخواه می باشد.



استفاده از نور خطی بر روی پنل چوبی تراس ها:

به منظور جلوه بصری در نمای شب، بر روی پنل های چوبی نورهای خطی طراحی شده است که با باز و بسته و نیمه بسته بودن به انتخاب ساکنین در هر ساعت از شبانه روز باعث خلق نمایی متنوع و پویا می شود .



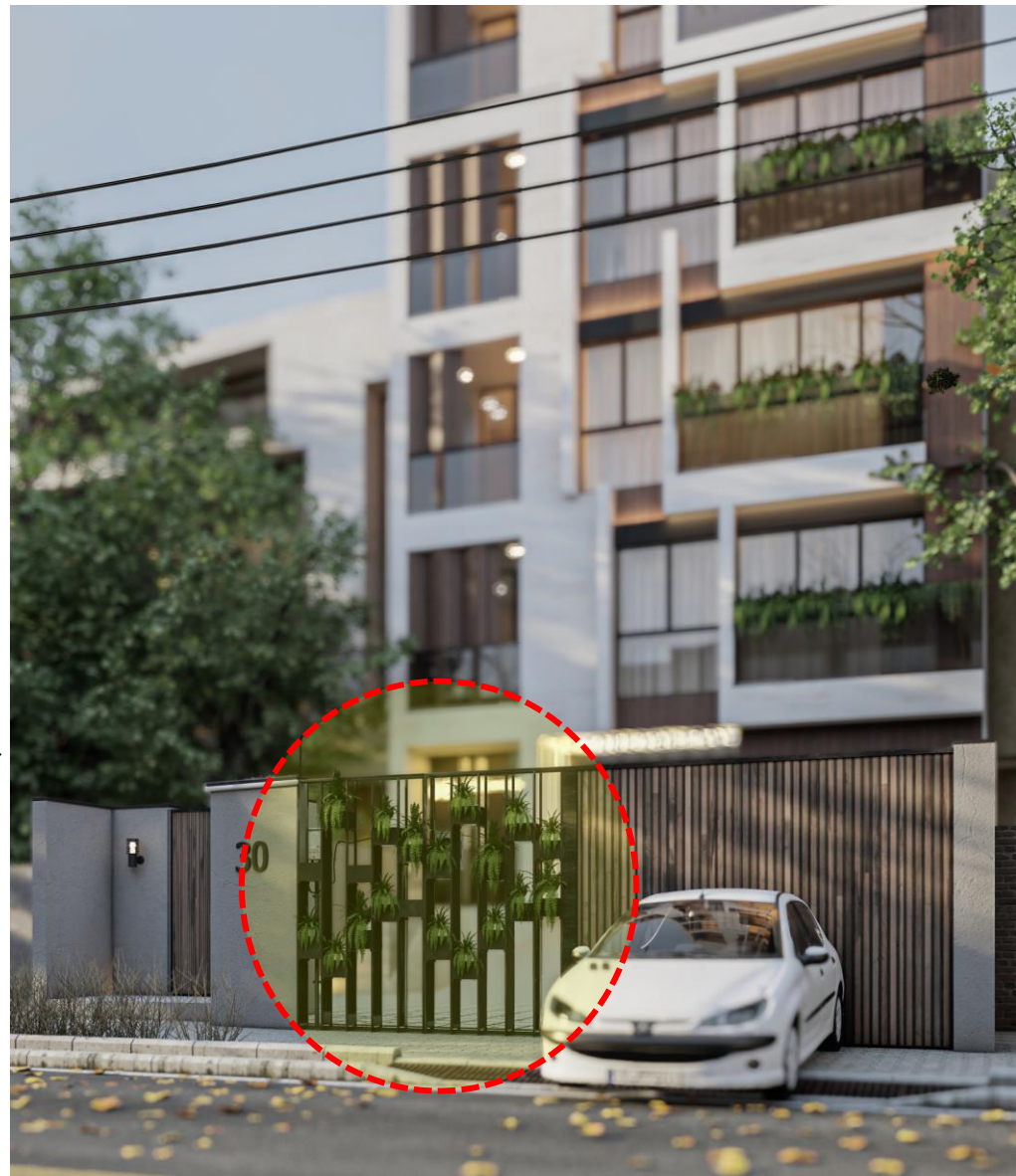
نور لاین

پنل تری دی

نور لاین

دیوار سبز

استفاده از نور خطی و پنل های تری دی برای حس دعوت
کنندگی در ورودی ساختمان



با توجه به عدم وجود فضای سبز در حیاط، دیوارهای حیاط به
صورت دیوار سبز و پارادایم مینیمال طراحی شده است.

معرفی متریال پیشنهادی نما



سنگ مرمریت قهوه ایی اسکرچ شده

سنگ تراورتن کرم روشن (ابیانه سفیدممتاز)

قیمت: ۱/۴۸۰/۰۰۰ تومان

هندریل شیشه ایی

پنل های چوبی آکاردئونی