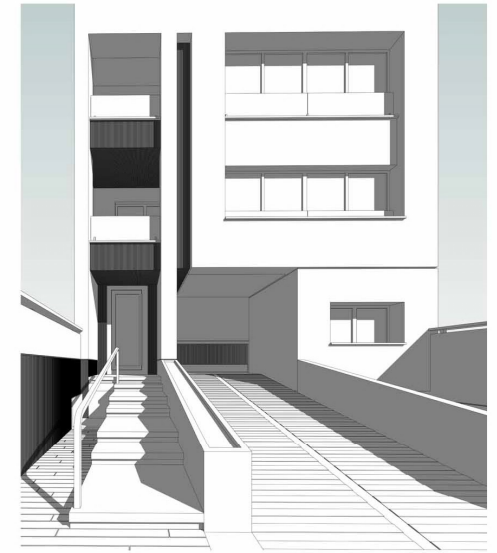
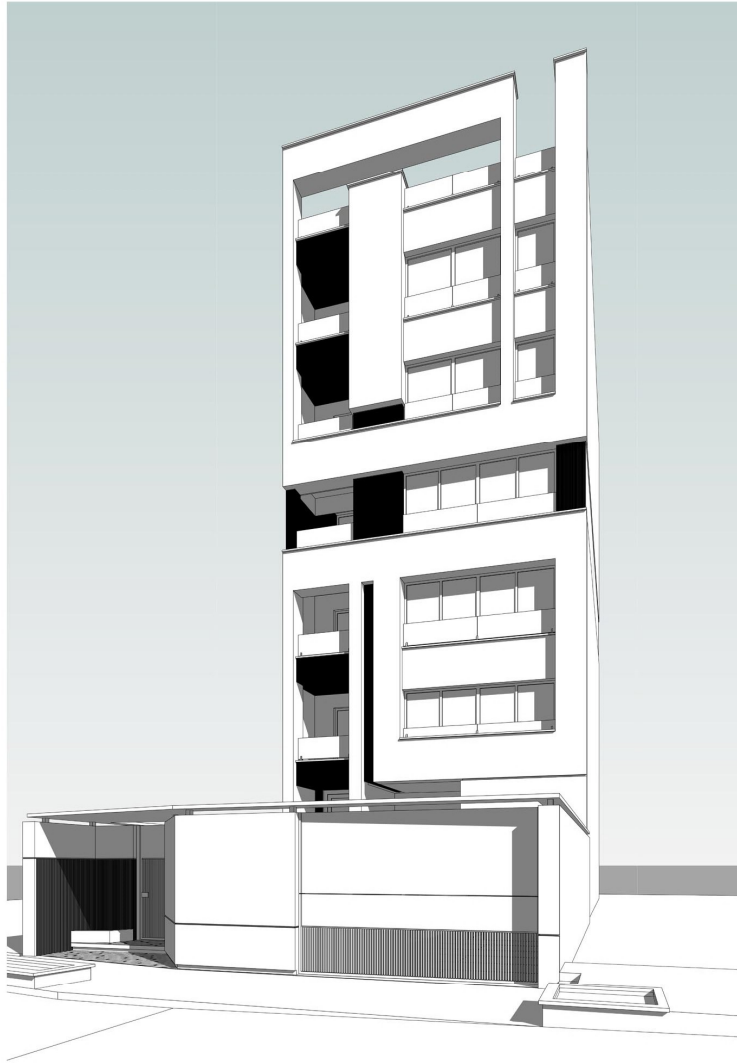


No. 30 Building
summer 2024

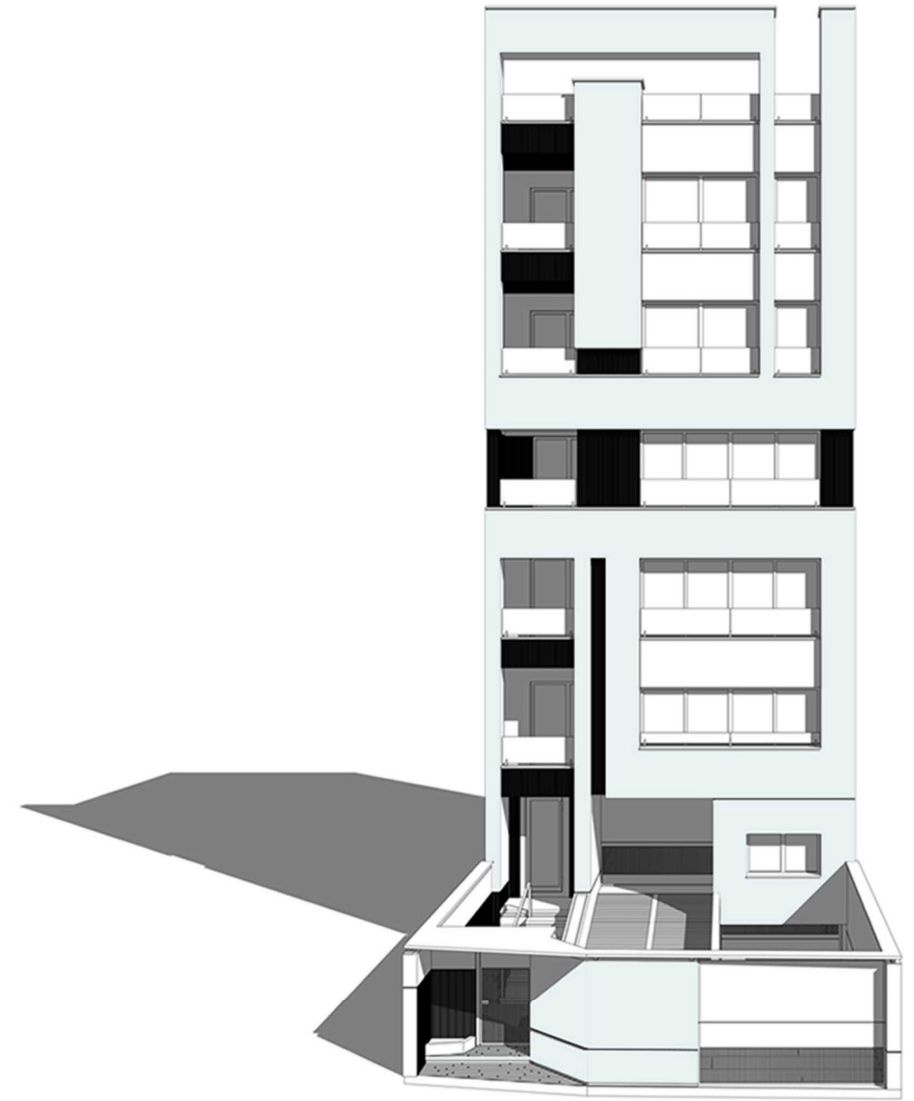
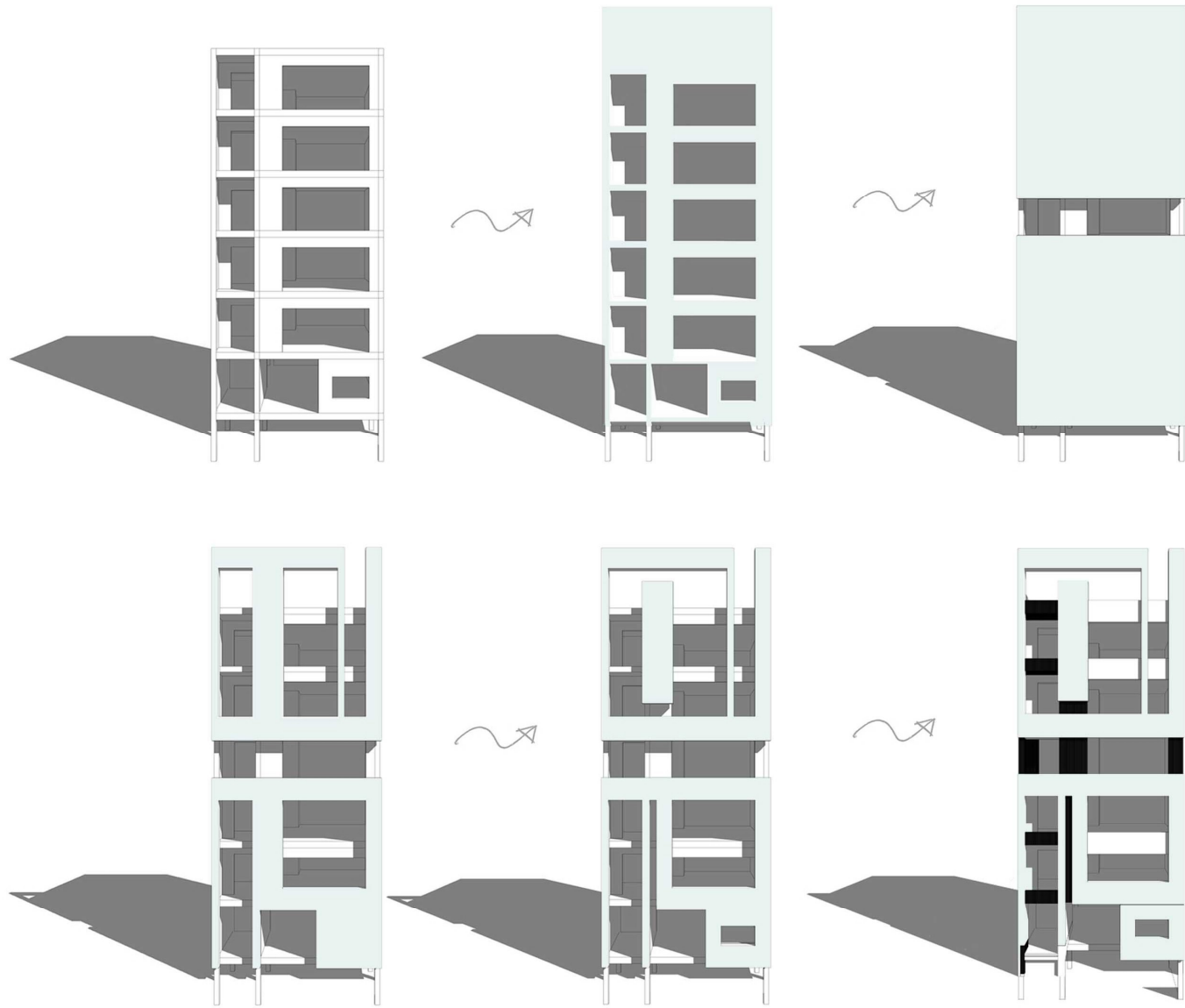




در طراحی سعی شده تماماً خواسته های کارفرما اعم از کشیدگی پنجره ها و رعایت حد تیغه کشی اولیه، همینطور ارتفاع مضاعف از کف بام و کشیدگی نما و متریاال مدنظر رعایت شود و تنها در طبقه چهارم و پنجم یک المان با عرض چهل سانتی پنجره را به دو قسمت تقسیم کرده است که این کار صرفاً در جهت ترکیب موازنه احجام و هماهنگی با کلیت فرم انجام شده است

کلیت حجم نما سازی از سنگ سفید و قسمت های جدا کننده احجام از سنگ تیره شیاردار استفاده شده است. همچنین دیوار محوطه و ورودی از ترکیب همین دو سنگ شکل گرفته است

دریهای ورودی پیاده و سواره تماماً از فلز و طراحی انها هماهنگ با فرم اصلی نما میباشد



Form Diagram



سنگ عباس آباد هیرلا
(متری 2500-1350)

پروفیل آلومینیوم دودی

شیشه 12 میل لمینیت

سنگ بازالت شیار خورده
(متری 550-400)

فلشینگ دودی
(متری 1400-950)

سنگ بازالت سندبلاست
(متری 550-400)

یو آلومینیوم دو ساتی

