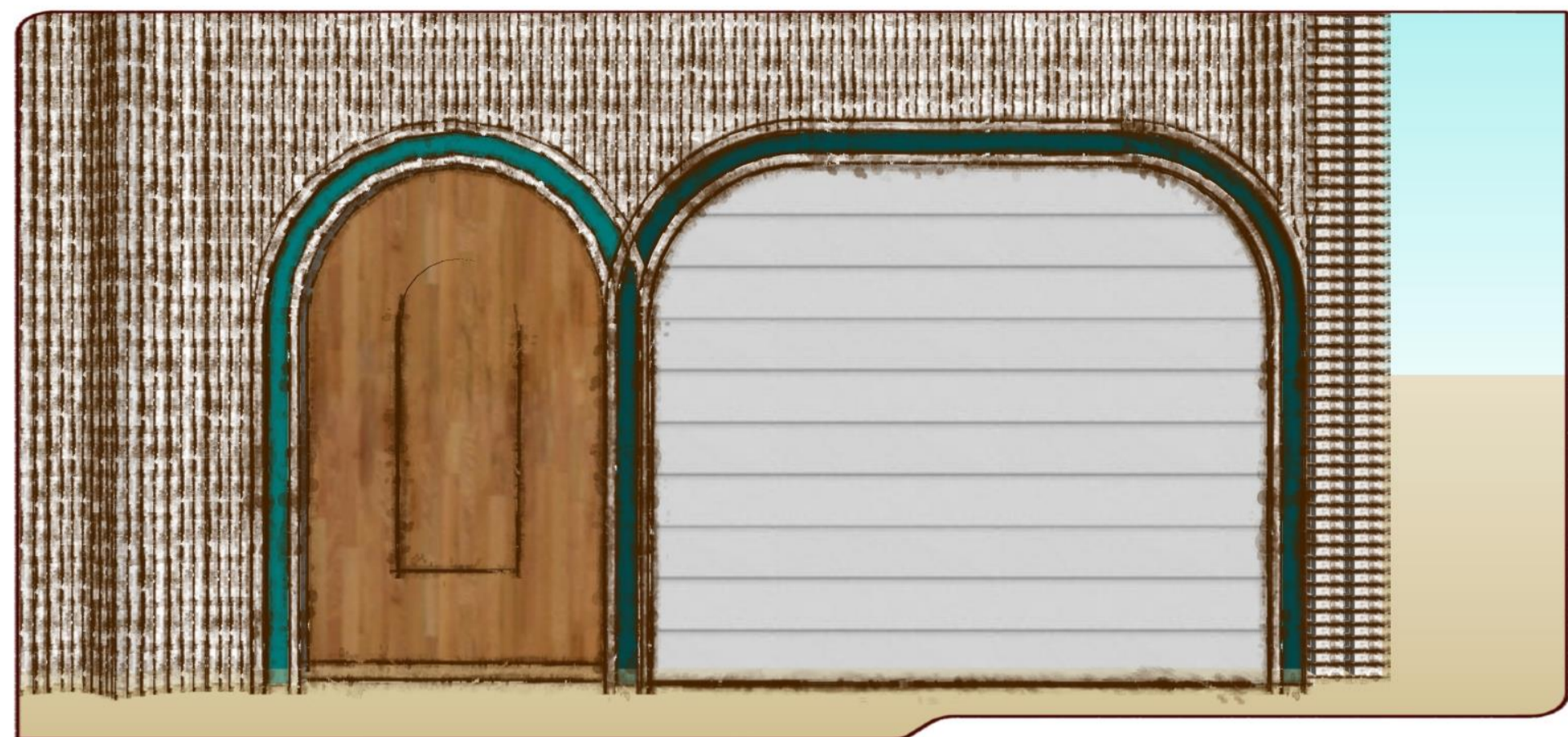




طراحی نما کوهک
نمای شمالی - تهران - منطقه 22





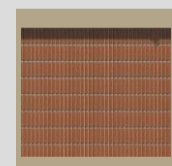
درب پارکینگ به صورت کرکره ای
درب ورودی پیاده چوبی یا فلز رنگ چوب (به
دلیل هماهنگی با متریال آجر)

1



مصالح مورد نظر

آجر پلاک 20*5 سانتی متر

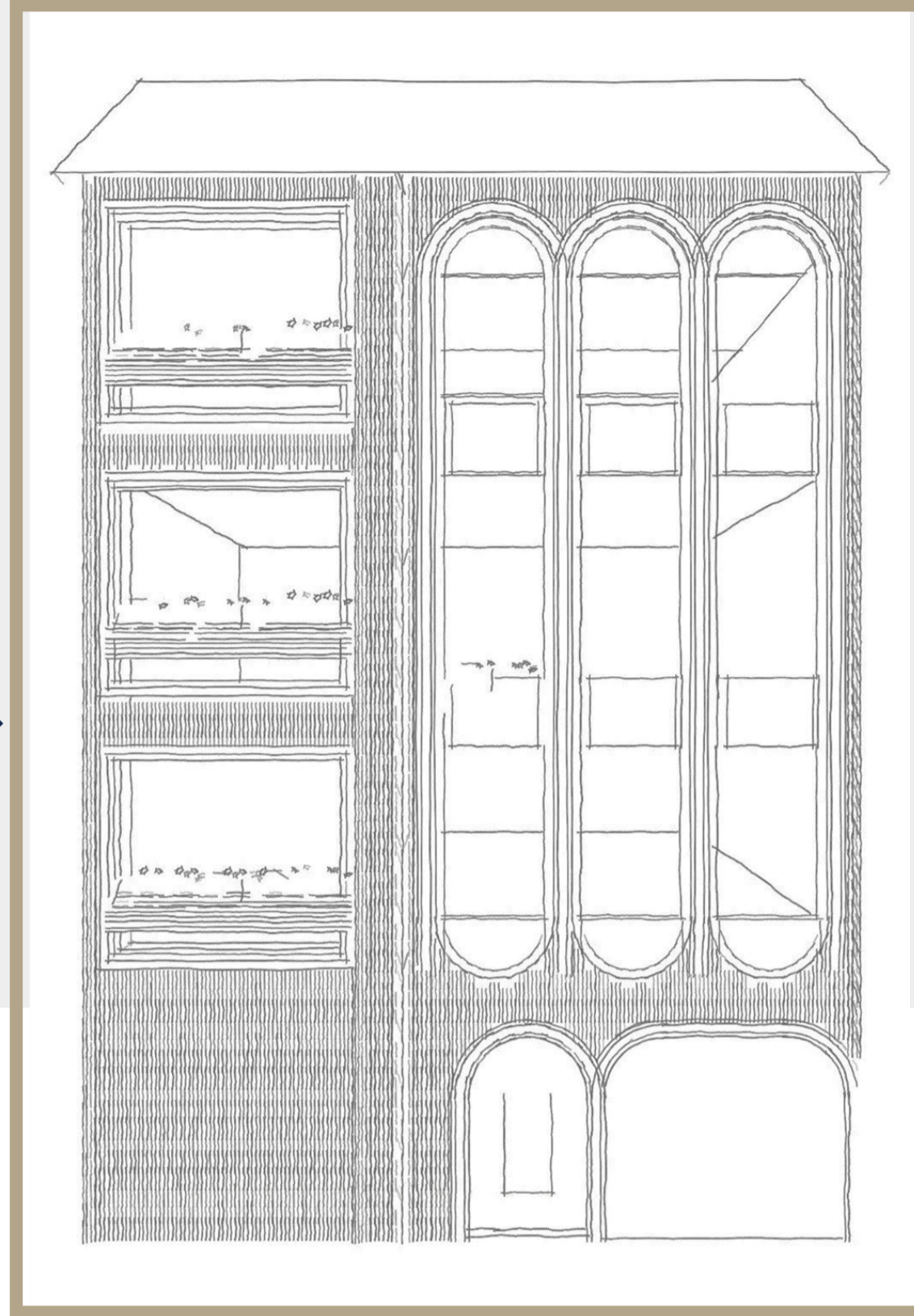
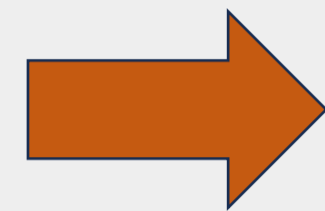
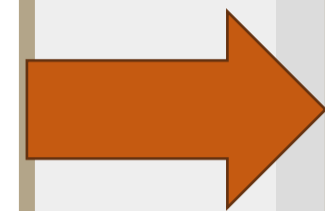
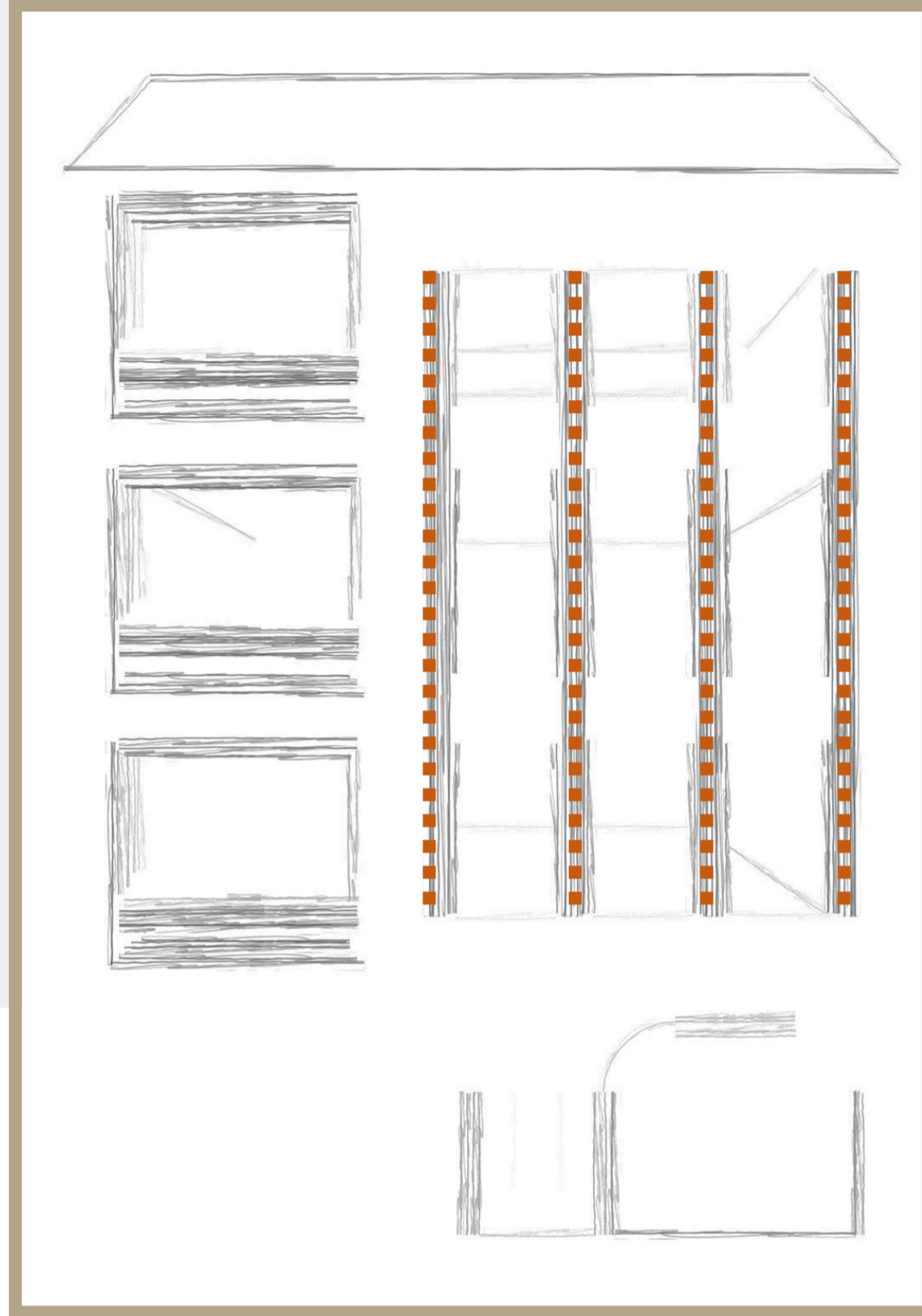


آجر با لعاب فیروزه ای



فلز تیره رنگ

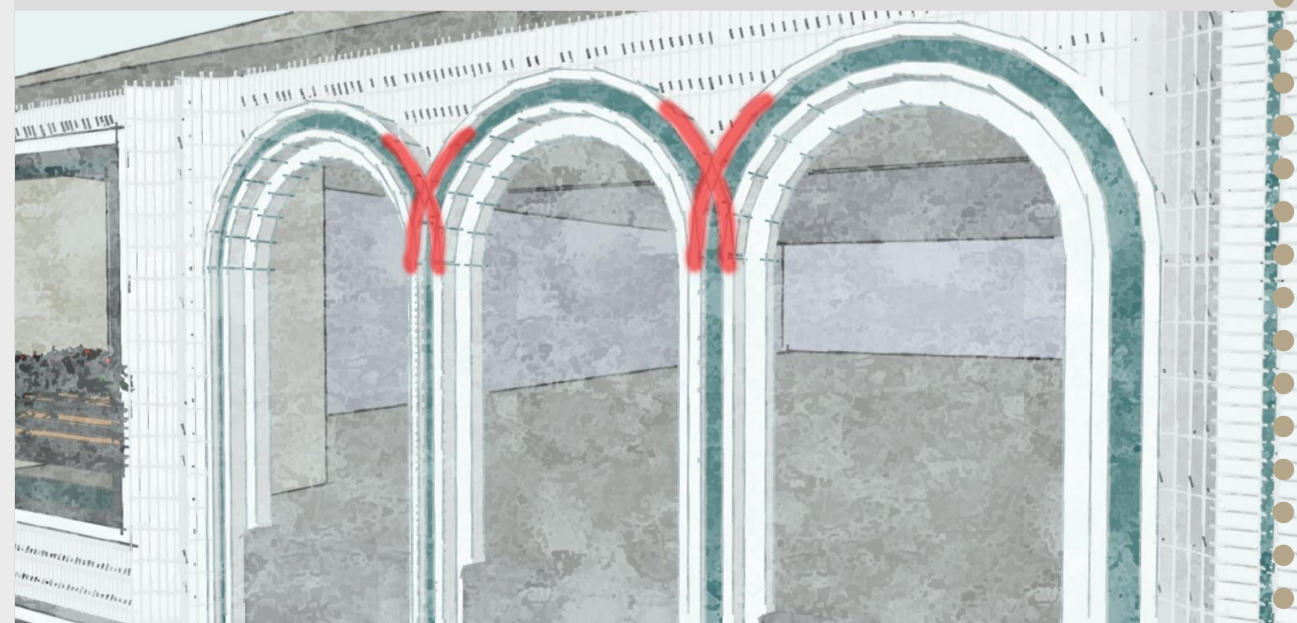
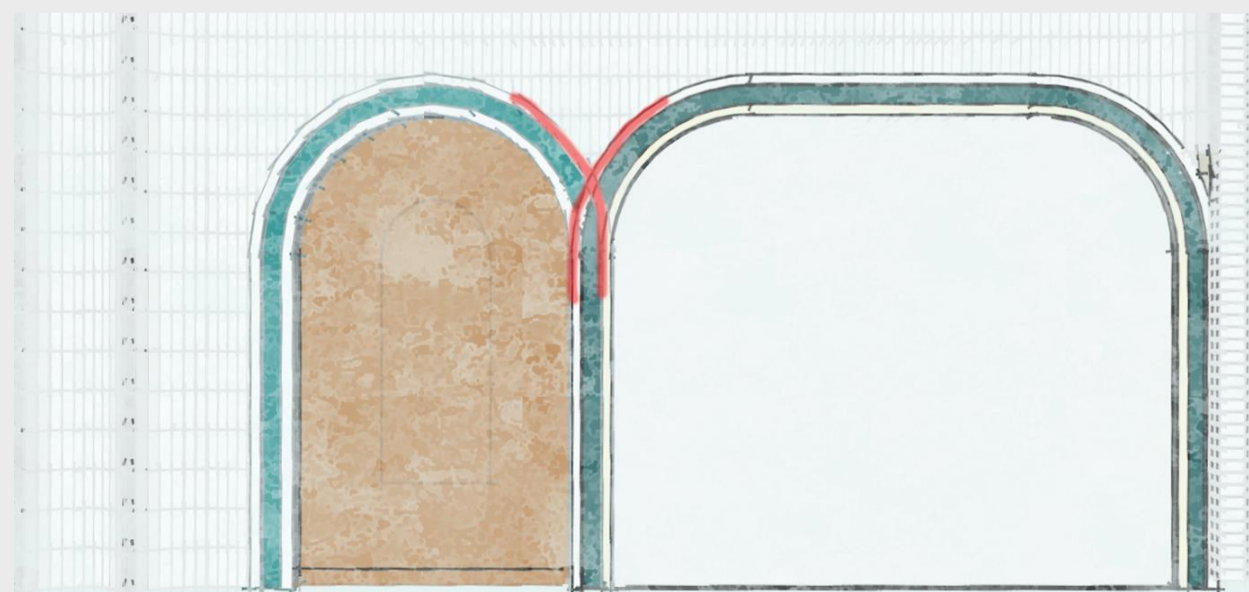


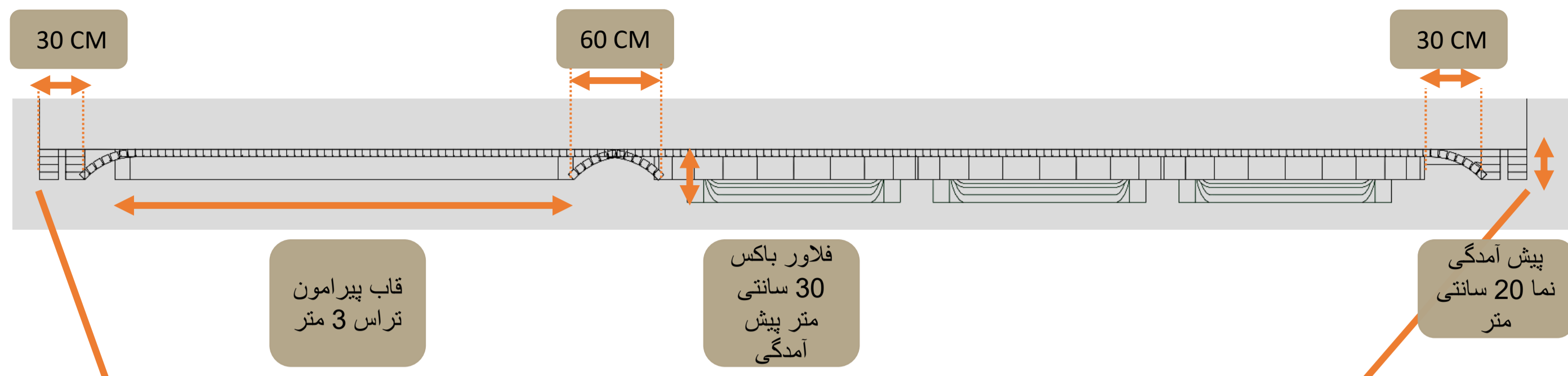


استفاده از خطوط یکپارچه عمودی جهت ارتفاع بخشیدن به نما و ایجاد برقراری تعادل بین خطوط عمودی و افقی

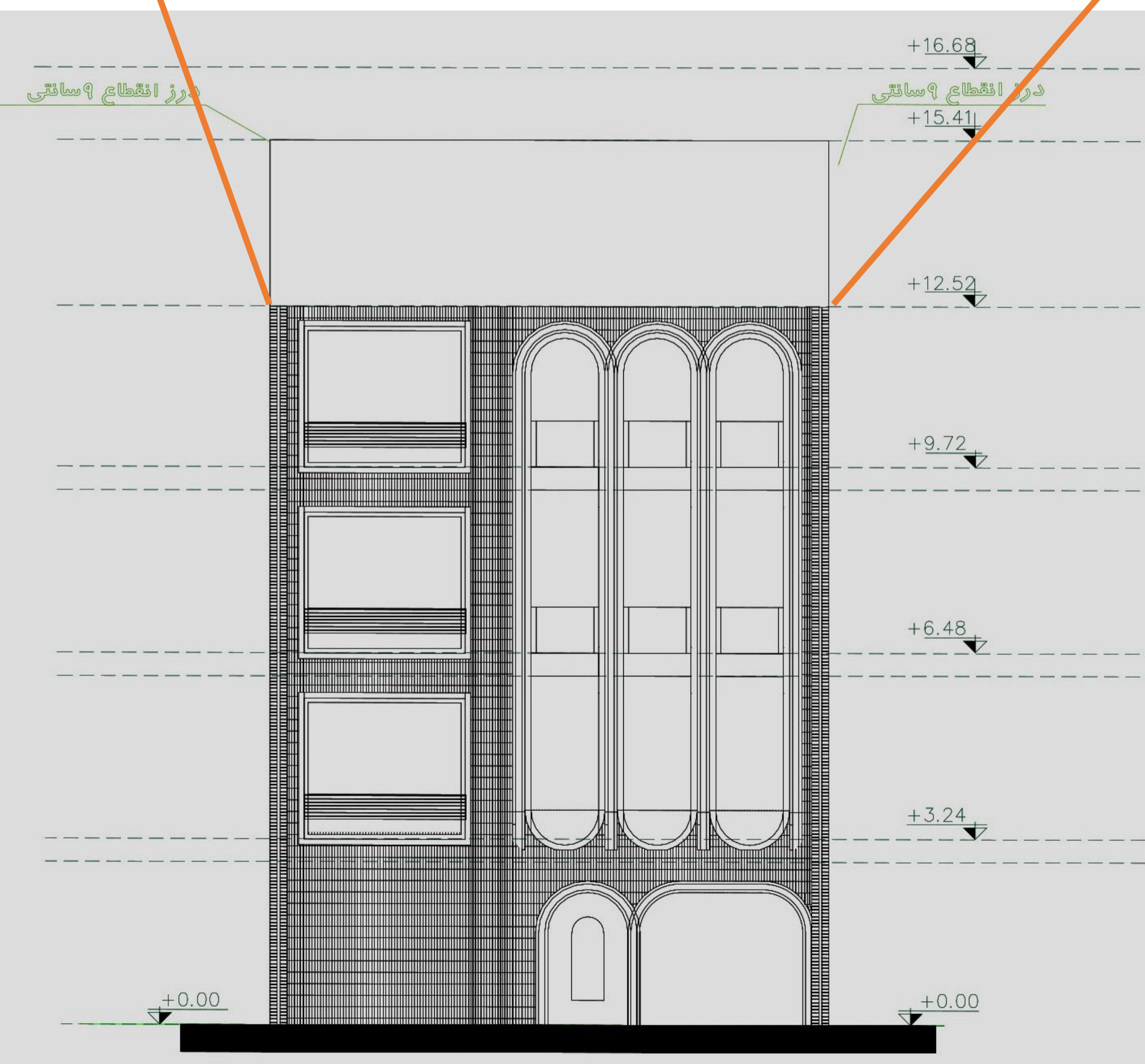
استفاده از تداخل تاق ها جهت ایجاد علامت ضربدر که امضای کارفرما میباشد

- استفاده از مترپال آجر به عنوان مترپال اصلی به دلایل زیر :
- قیمت مناسب
- همخوانی با بستر سازگار با محیط زیست
- ضد عایق و ضد صدا بودن
- نصب آسان و سریع
- نگهداری آسان
- مقاوم و ایمن
- تنوع بالای رنگ، ابعاد و مدل





در جهت رسیدن به نمای مطلوب ، نما 10 سانتی متر به داخل عقب نشینی داشته و نیز 10 سانتی متر به معبر (ضخامت نمای کار شده در بیشترین حالت 20 سانتی متر میباشد)



ابعاد فلاور باکس :
متر 2.7 * 0.45

