

**Alinejad Architect**

**ARCHTIME STUDIO**

استودیو معماری "آرک تایم" در سال ۱۳۸۹ با مدیریت مهندس علینژاد در راستای پرداختن به معماری به مفهوم واقعی آن آغاز بکار کرد.

زمینه تخصصی فعالیت استودیو آرک تایم در زمینه های مختلف معماری از جمله طراحی نما، دکوراسیون داخلی و لاند اسکیپ میباشد و در فعالیتهای فوق سعی کرده خلاقیت و نوآوریهای با در نظر گرفتن اصول و مبانی معماری داشته باشد.

همچنین معیار معماری صحیح برای استودیو آرک تایم اصول و معیارهای جهانی و نیز برخی خصوصیات شکلی و معنایی معماری ایرانی میباشد.

---

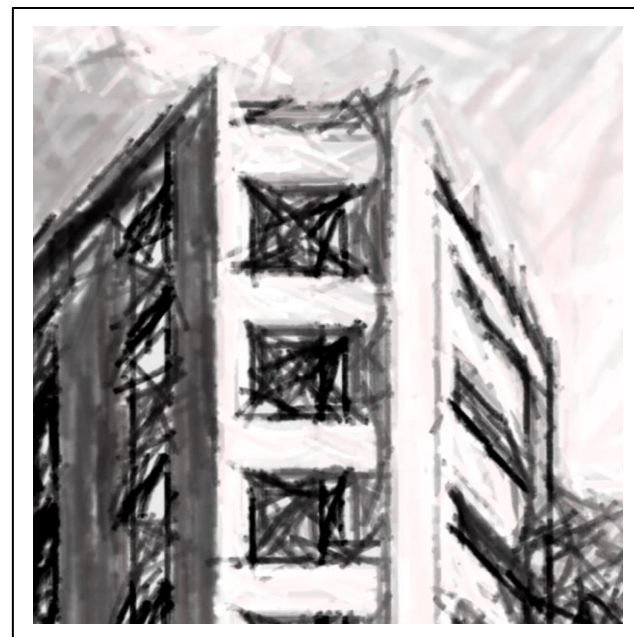


معرفی برخی از پروژه های استودیو "آرک تایم"

چند پروژه مسکونی و اداری که معرفی خواهد شد



**NO.30**



**DAYAN RAYAN**



**ALAMEH**



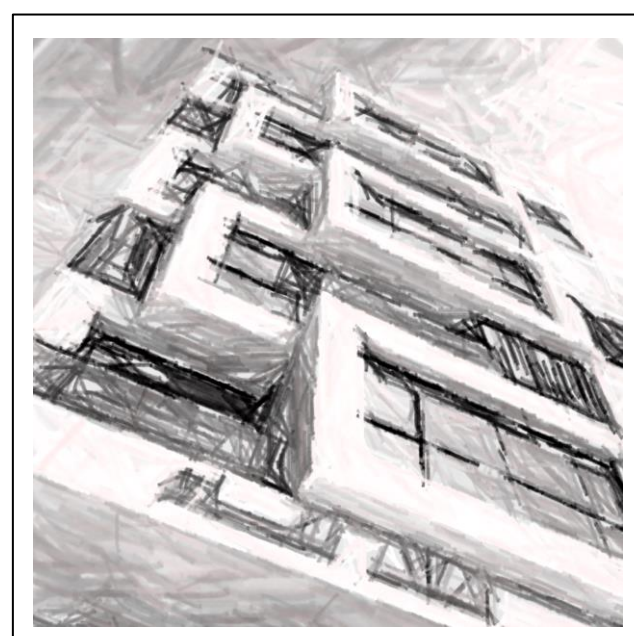
**SAM**



**M128**

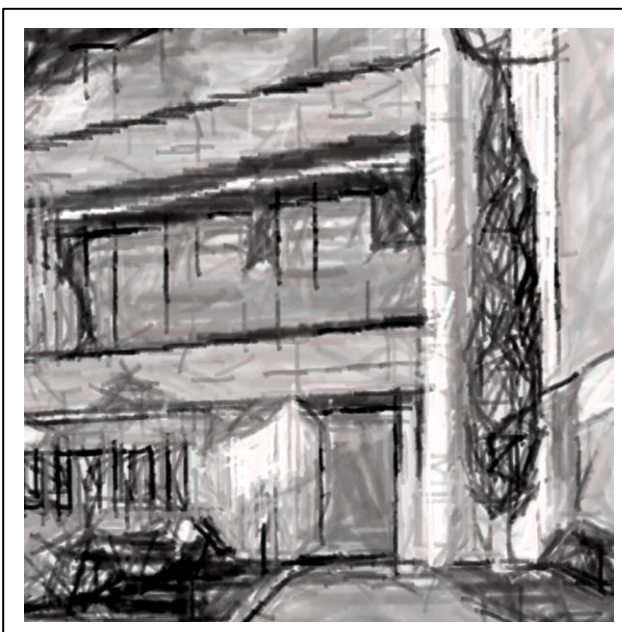


**TORANG TOWER**

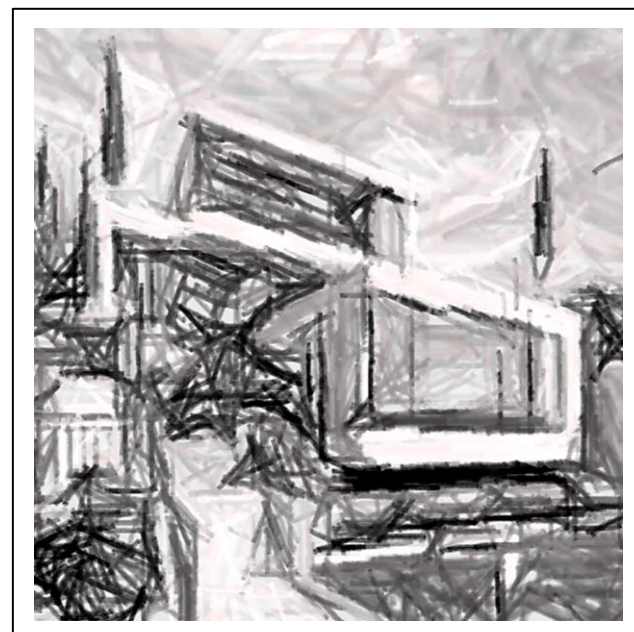


**MORE ...**

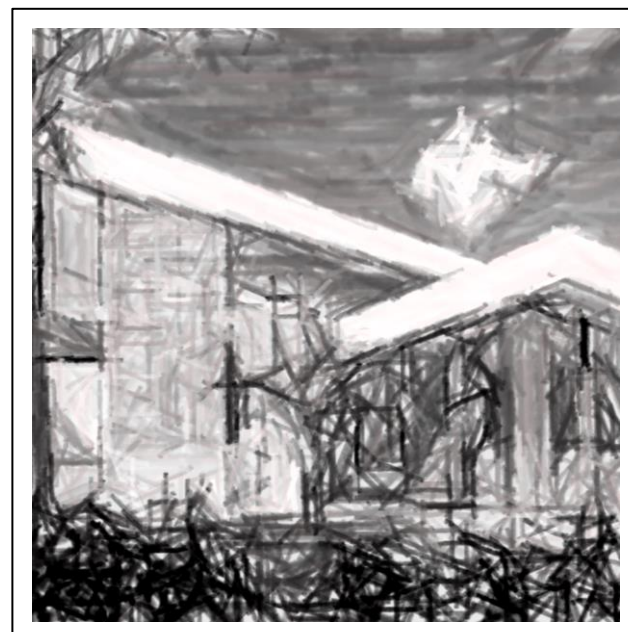
چند پروژه ویلایی که معرفی خواهد شد



**VILLA  
SOGH**

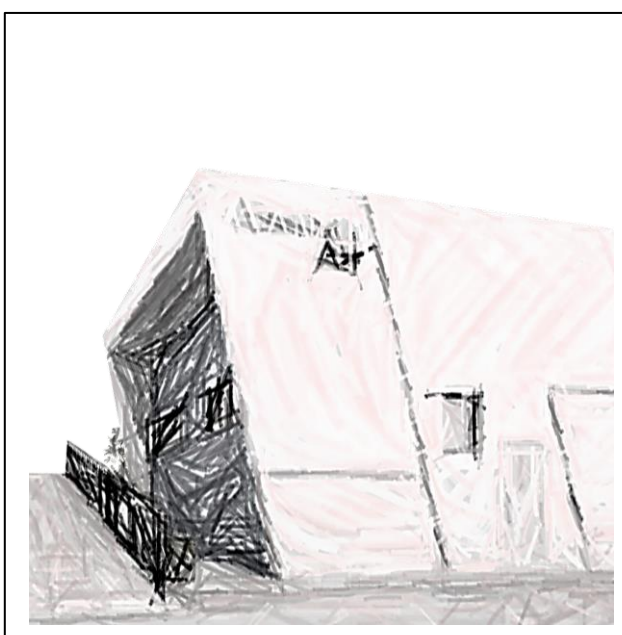


**VILLA  
DIDAR**



**VILLA  
TALFIG**

چند پروژه صنعتی که معرفی خواهد شد



**ANNEX  
ASEMAN  
AIR**



**ANNEX  
ASEMAN  
AIR**





**ALINEJAD ARCHITECT**  
**ARCTIME STUDIO**

معرفی پروژه های مسکونی و اداری

---

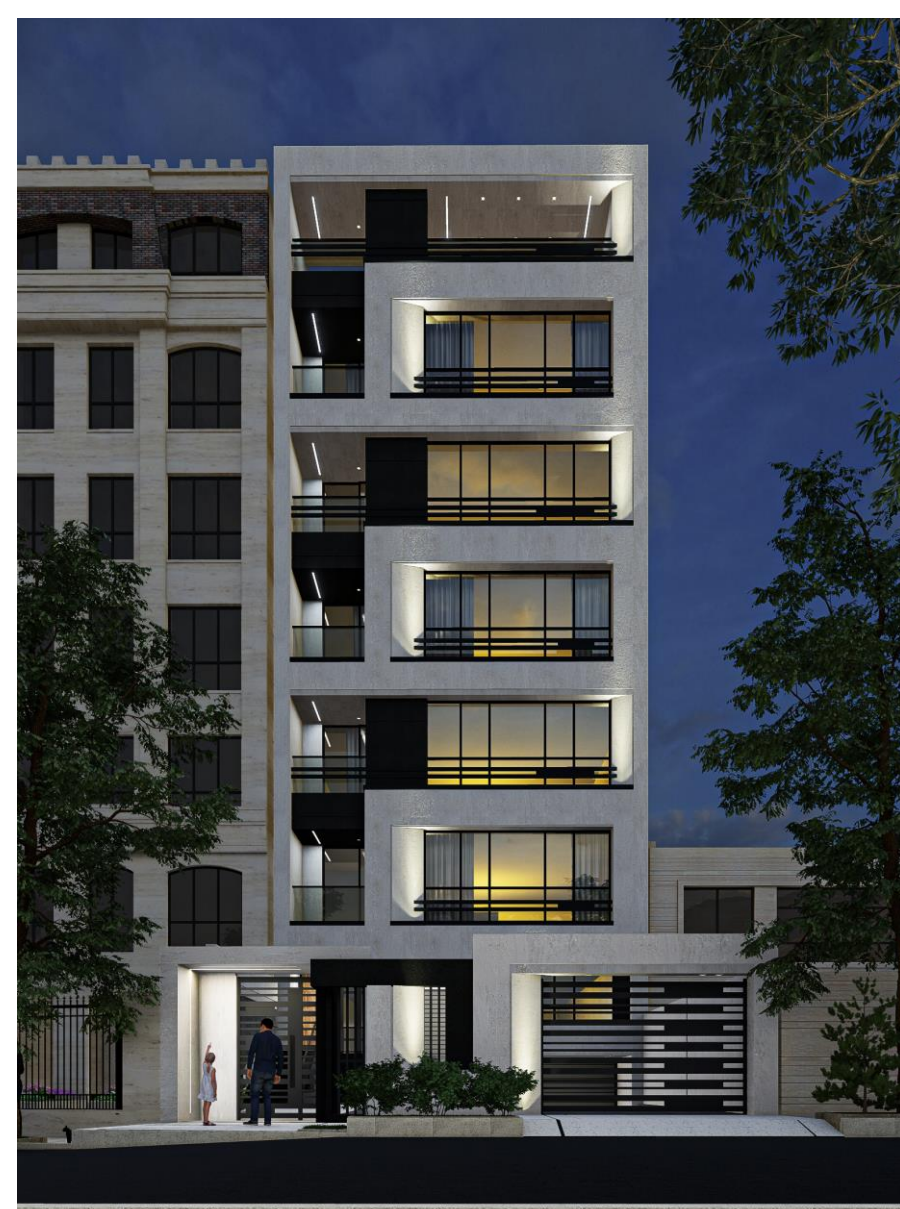


## پروژه ساختمان شماره ۳۰

موقعیت: تهران - زعفرانیه

پروژه ی ساختمان شماره ۳۰ در مسابقه ای که توسط پلتفرم برگزاری مسابقات معماری "طرح تو طرح" انجام پذیرفت مقام اول را بدست آورد.

در پروژه فوق سعی شد چالشهای موجود پروژه از جمله طبقات همسایگی ها، متریال مورد نیاز با توجه به متریال همسایگی ها و نظر کارفرما و همچنین موقعیت محلی منطقه ای پروژه، در نظر گرفته شود، با توجه به اینکه همسایگی پروژه یک طبقه بیشتر بود ارتفاع طرح با آن هماهنگ شد و بخاطر غلبه نکردن ارتفاع به عرض پروژه، یک در میان طبقات از لحاظ بصری یکپارچه در نظر گرفته شد و صرفا با یک متریال خنثی تیره از هم جدا شد.





## پروژه دایان رایان

موقعیت: تهران - جردن

این پروژه با موقعیتی اداری، به خاطر موقعیت خاص از ۴ جهت بر دارای نما می باشد. برای این ساختمان چون احتمال استفاده مسکونی هم بود سعی شد نمایی که با مسکونی نیز سازگار هست طراحی گردد. کانسپت پروژه به گونه ای است که انگار درون پروژه دارای بافت آجری بوده و توسط خطوط عمود آجری پوسته ای بیرونی برای آن تعریف شده، در نهایت با سنگ مشکی که به عنوان متریال خنثی انتخاب شد، نما دور نمایی با پنجره هایی بزرگ به خود گرفته است.

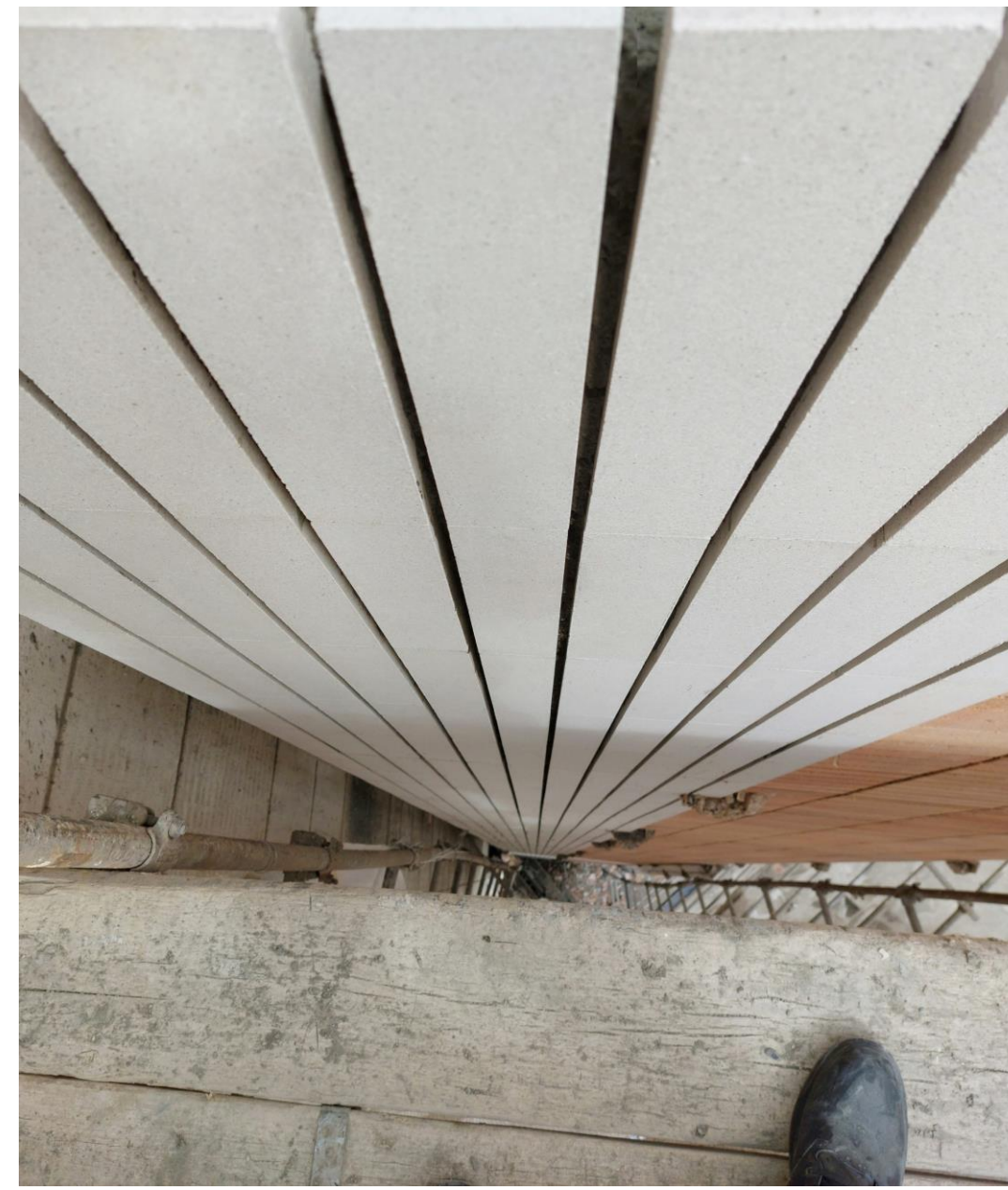
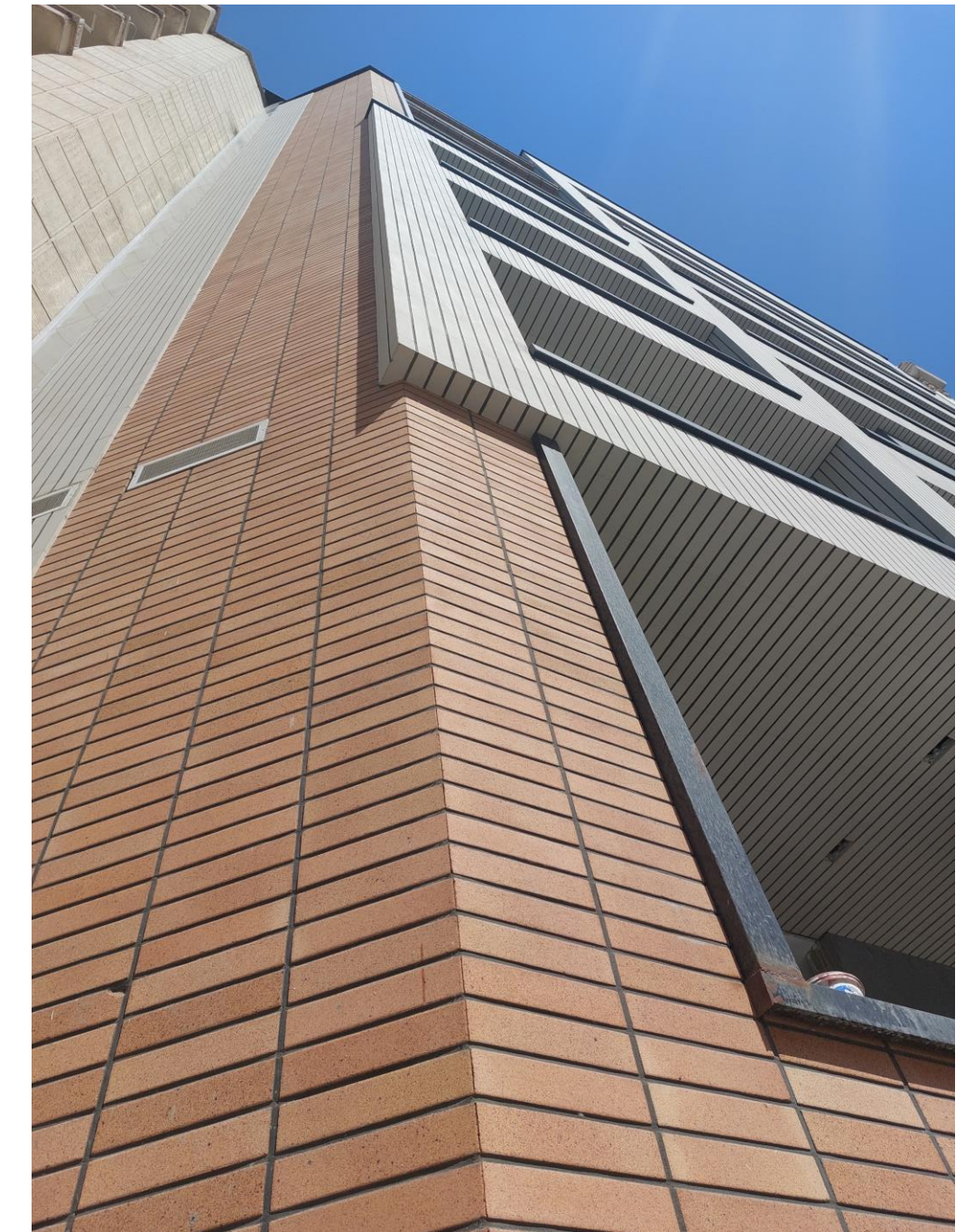




## پروژه مسکونی علامه

موقعیت: تهران - سعادت آباد - علامه شمالی

این پروژه با در نظر گرفتن سادگی، هندسه ی مدرن و متریالهایی با روح مسکونی انجام گرفت، و طرح آن دارای لایه ی درونی با متریال رنگ تیره با حس گرما و لایه بیرونی با پوسته سفید رنگ و مدرن انجام شد تا اهداف از پیش تعیین شده ی پروژه را هرچه بهتر نمایان کند.

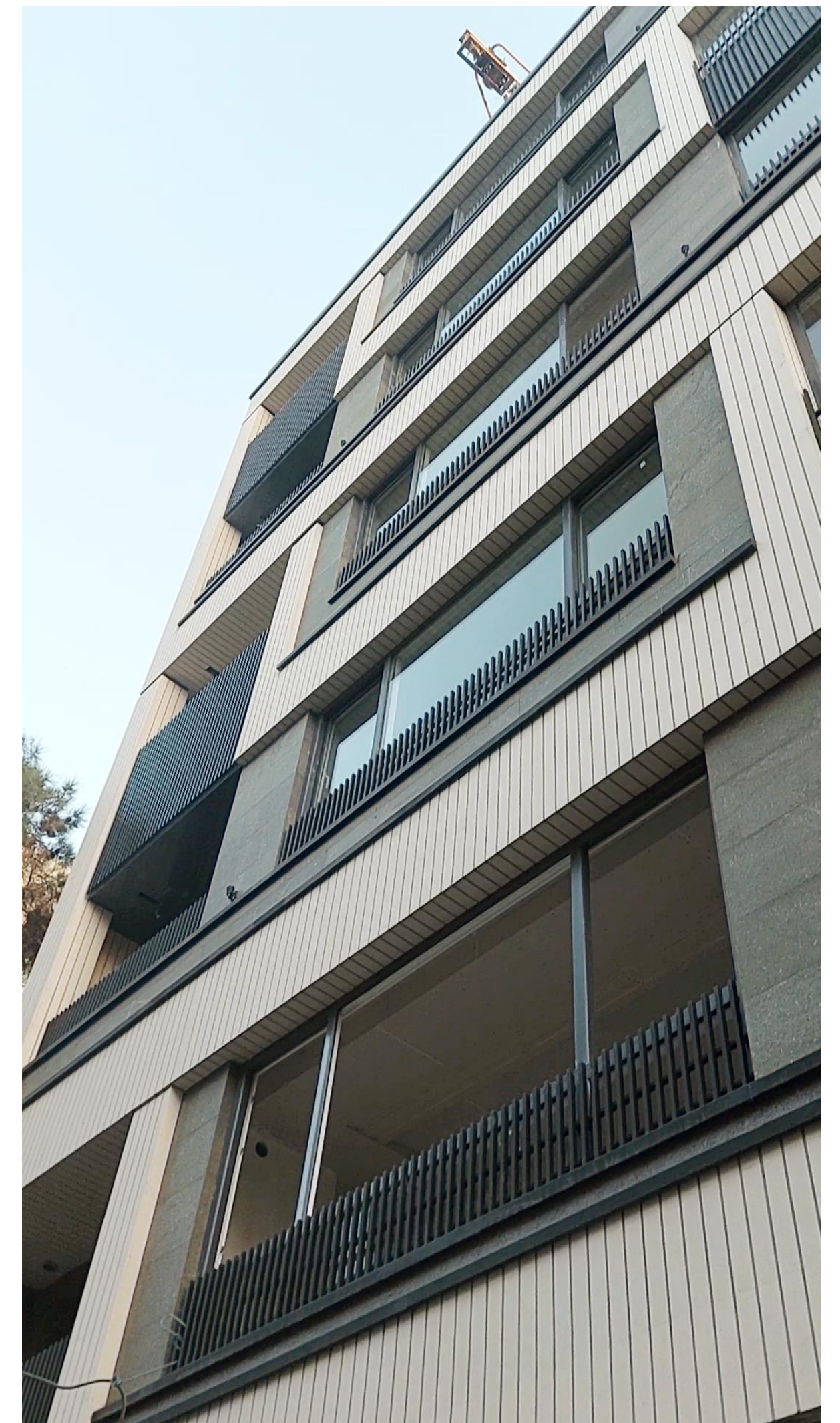




## پروژه مسکونی سام

موقعیت: تهران - شهر زیبا

در پروژه سام سعی شده هندسه مدرن و حدودا پیچیده ای با احجام داشته باشد، این نما از دلبخش تشکیل شده که در بخش اول دارای لایه درونی تیره با متریال سنگ که به عنوان پس زمینه و فرعی عمل میکند، و در بخش دوم دارای لایه بیرونی سفید با متریال آجر که به عنوان لایه اصلی عمل میکند. یک الگوی ثابت با هندسه ای مدرن همراه با تغییر جهت روی لایه درونی و با قرارگیری در طبقات نمای اصلی را به وجود می آورد.





## پروژه مسکونی ترنج مرزداران

موقعیت: تهران - مرزداران

پروژه ترنج مرزداران دارای ۱۲۸ واحد در دو بلوک می باشد. از طرف استودیو ارک تایم دو آترناتیو در نظر گرفته شد که آترناتیو دوم توسط کارفرما برای اجرا انتخاب شد، یکی از آترناتیوها مدرن با متریالهای تیره - روشن و دیگری پست مدرن با گرایشی به متریالهای سنتی دارد.



آترناتیو اول



نمای بین دو بلوک



آترناتیو اجرایی

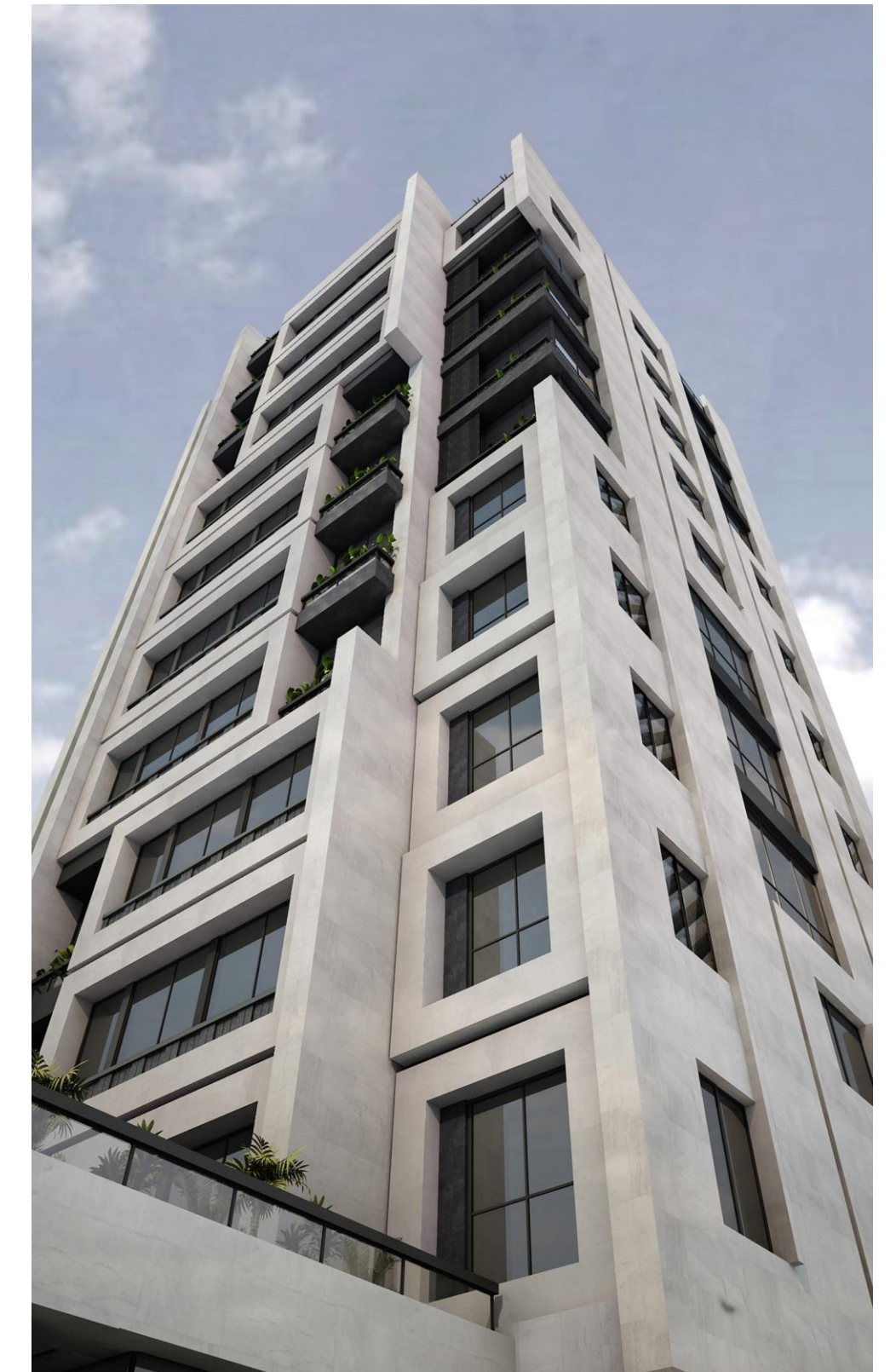




## پروژه اداری ترنج نیاوران

موقعیت: تهران - نیاوران

این پروژه با در نظر گرفتن سادگی، هندسه ای مدرن و متریالهایی با روح مسکونی انجام گرفت، و طرح آن دارای لایه ی درونی با متریال و رنگی با حس گرما و پوسته سفید رنگ و مدرن انجام شد تا اهداف از پیش تعیین شده ی پروژه را هرچه بهتر نمایان کند.





و برخی از پروژه های دیگر

در پروژه های زیر صرفا به معرفی نام و منطقه ی انها بسنده مکیشود

پروژه روزنه - تهران-شهران پروژه آراد - خرمدره



پروژه مسکونی کراس تهران- دروس



پروژه اداری نماد تهران- اندرزگو

پروژه اداری آسمان تهران- سعادت اباد

پروژه اداری سرو تهران- سعادت اباد







**ALINEJAD ARCHITECT**  
**ARCTIME STUDIO**

معرفی پروژه های ویلایی

---



## معرفی اختصاری چند ویلا

### پروژه ویلا سوق

#### موقعیت: پردیس

ویلا سوق ساختمانی از قبل ساخته شده بود با تراس های بیرون زده، ایده اصلی طرح از خود تراس گرفته شد، به طوری که از دل ساختمان بیرون زده میشوند و نما شکافته میشود. قوس های اطراف به عنوان پوسته بیرونی نما در دیده شدن ایده کمک ویژه ای دارد.



### پروژه ویلا دیدار

#### موقعیت: دماوند

شیب زمین این پروژه به ما این امکان رو داد تا سه حجم مکعب مستطیل را با حرکت افقی به اطراف جابجا کنیم و در عین حال، بام هر مکعب به کاربری حیاط و تراس بدل شود و ویو به کوهستان از چند جهت داشته باشیم.



### پروژه ویلا تلفیق

#### موقعیت: کردان

دو ویژگی تراس باز و حفظ حریمیت آن را با تلفیق دو مکعب که در دل هم قرار دارند و بدون یکدیگر کامل نمیشوند، ایجاد کردیم. ورودی ساختمان در قسمت برخورد این دو مکعب به یکدیگر در مرکز ساختمان قرار گرفته است.







**ALINEJAD ARCHITECT**  
**ARCTIME STUDIO**

معرفی پروژه های صنعتی

---



## معرفی اختصاری چند ساختمان صنعتی

### پروژه آنکس آسمان ایر

موقعیت: فرودگاه امام خمینی

ساختمان دارای دو آلترناتیو متفاوت با متریاال های متفاوت میباشد(رنگ آبی به درخواست کارفرما به دلیل وجود این رنگ در لوگو بوده است). در نهایت ساختمان با متریاال آجر به مرحله اجرا درآمد.

آلترناتیو اجرایی



آلترناتیو اول



### پروژه کارخانه پاکر

موقعیت: شهرک صنعتی قرچک ورامین

به دلیل تولیدات کارخانه که مربوط به مواد غذایی میباشد، رنگ سفید به عنوان رنگ غالب نما انتخاب شد و در حجم نیز از هندسه احجام و خطوط خالص و قابل درک استفاده نماییم. همچنین چون سازه ساختمان از قبل ساخته شده بود، در طرح نما نیز، محدود به ایجاد پیش آمدگیهای کم بودیم، استفاده از سی ان سی در نما علاوه بر ایجاد هندسه شبکه ای منجر به عبور نور در فضای داخلی شد.

