



علی بیدرام  
کارشناسی ارشد معماری  
دانشگاه علم و صنعت

☎ ۰۹۱۳۸۹۴۰۵۱۵

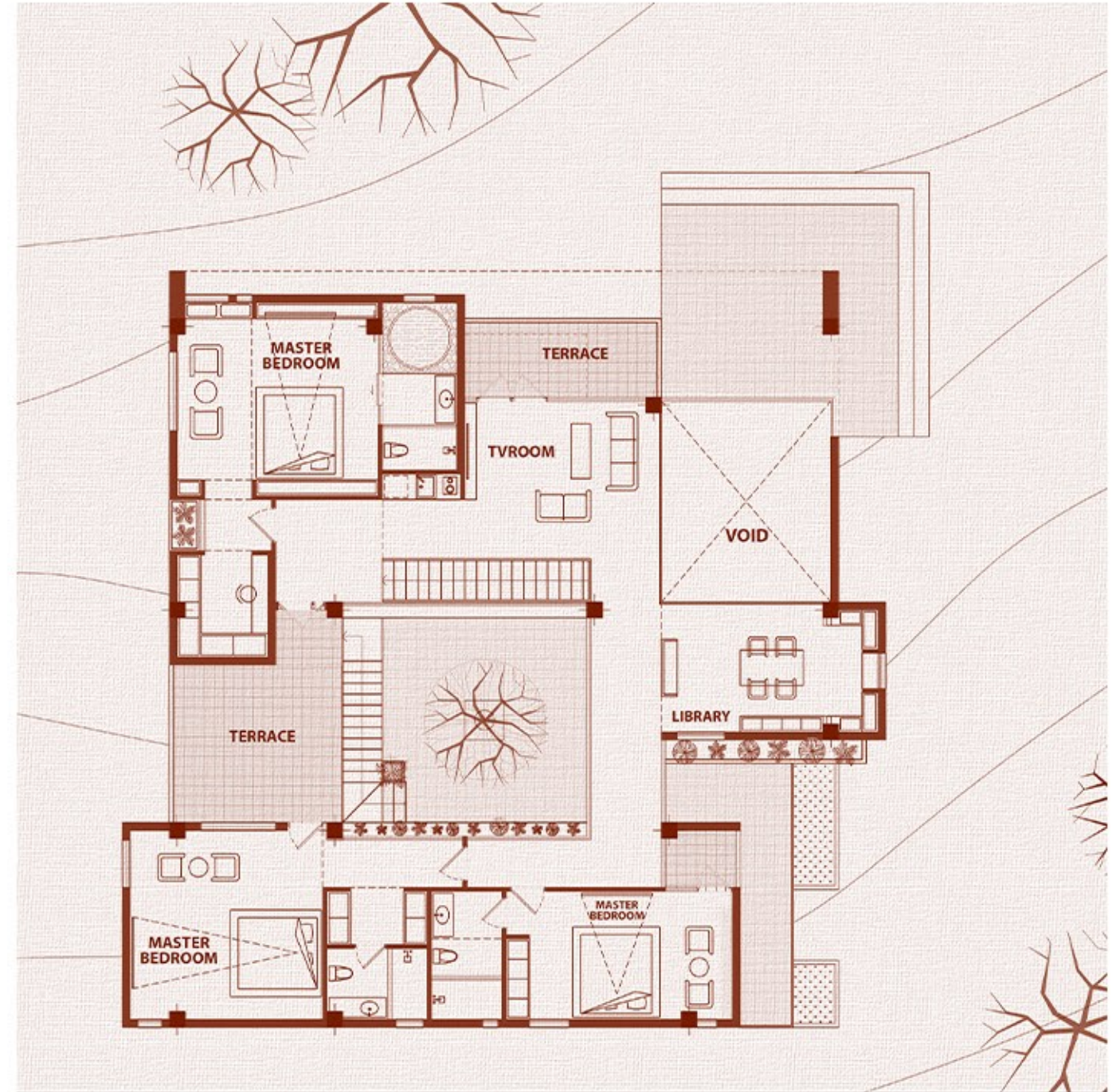
📷 @ali\_bidraam

ویلا میان دریند کرمانشاه - ۱۴۰۱

وضعیت: در حال ساخت



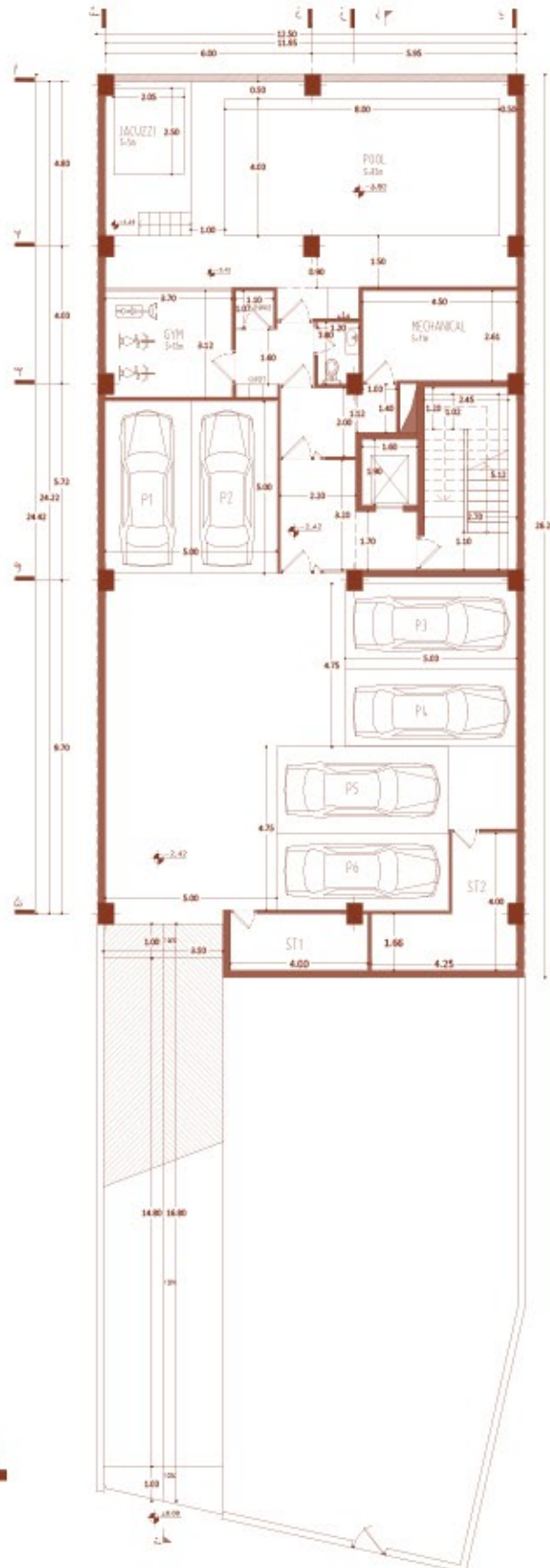




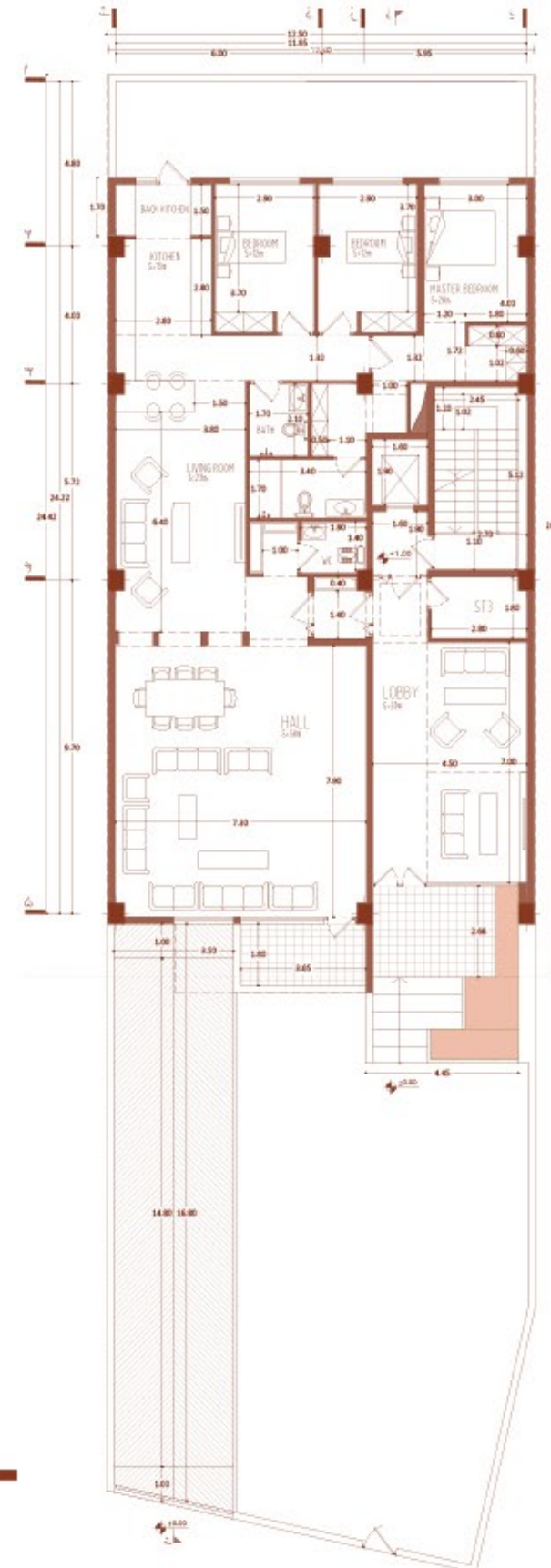
# آپارتمان ۱۴۱ شهر پردیس - ۱۴۰۰

وضعیت: در حال ساخت





**BASEMENT FLOOR PLAN**



**GROUND FLOOR PLAN**

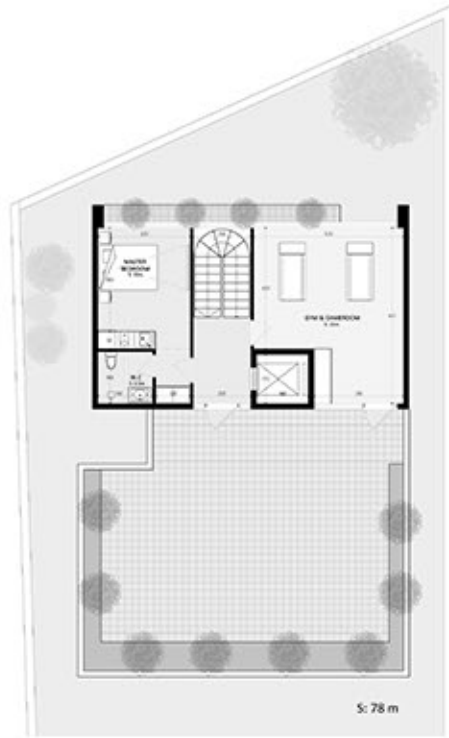
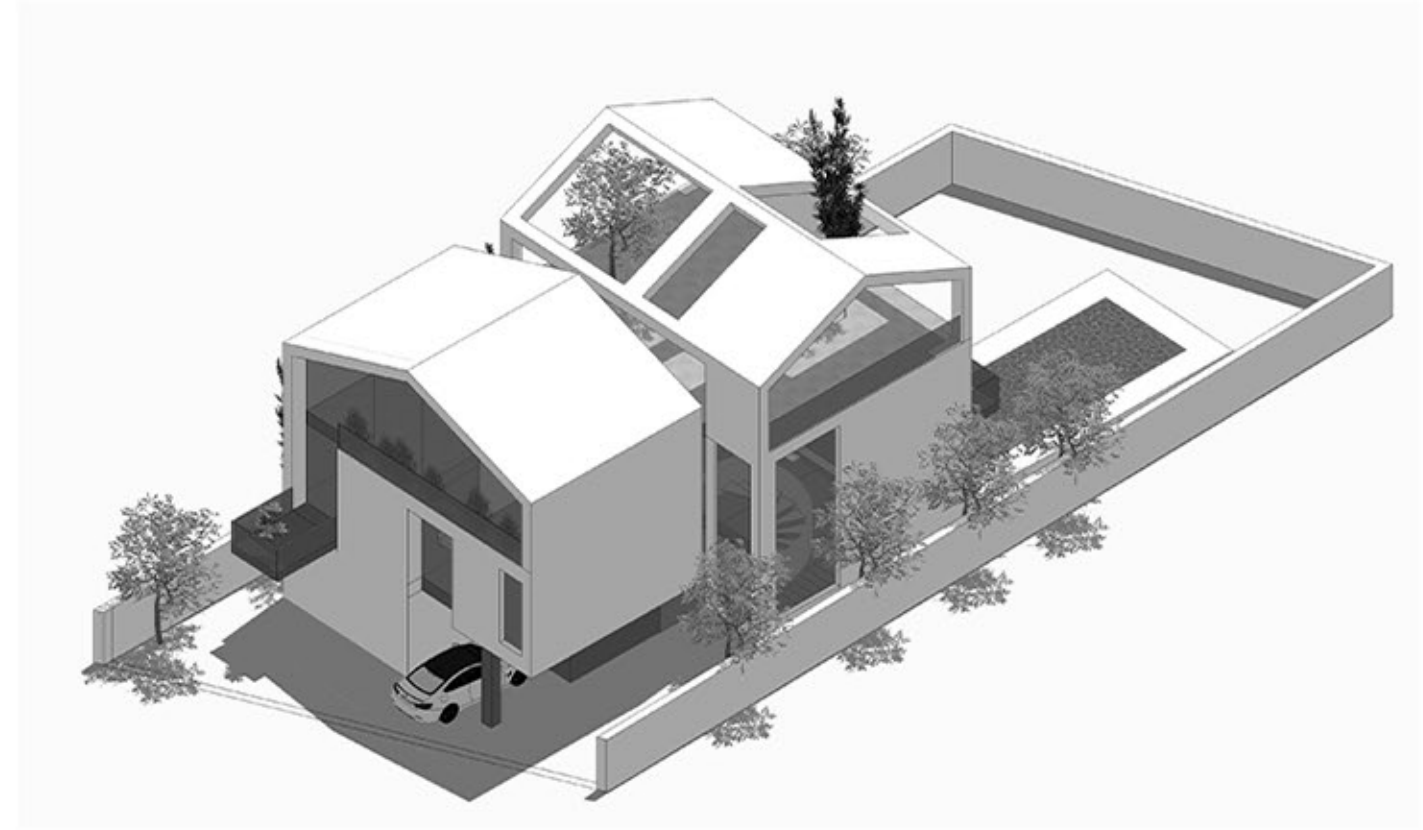


**TYPE FLOORS PLAN**

ویلابی در کرمان - ۱۴۰۳

وضعیت: در حال طراحی



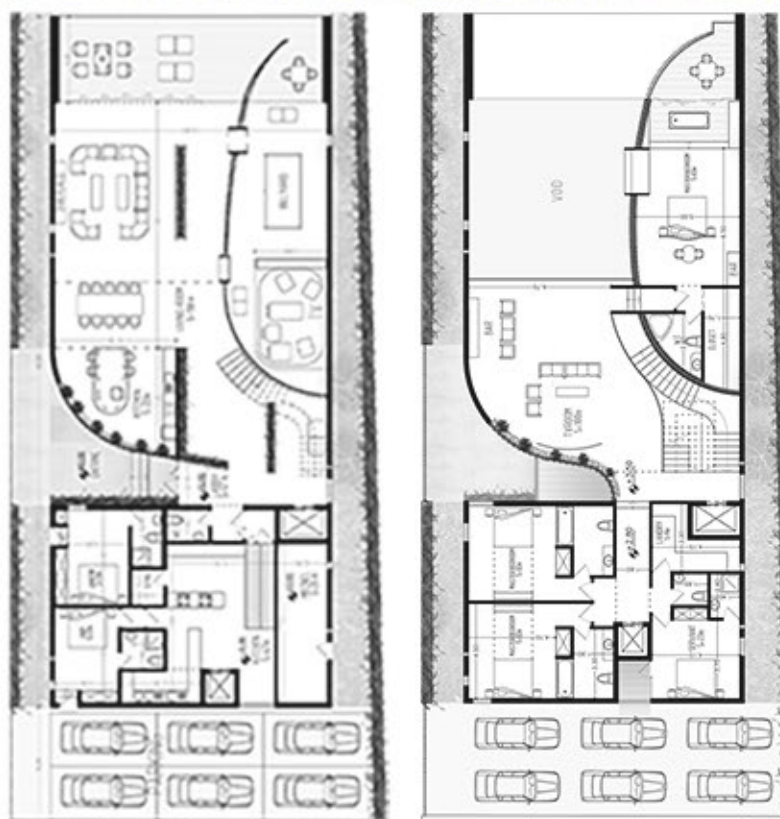
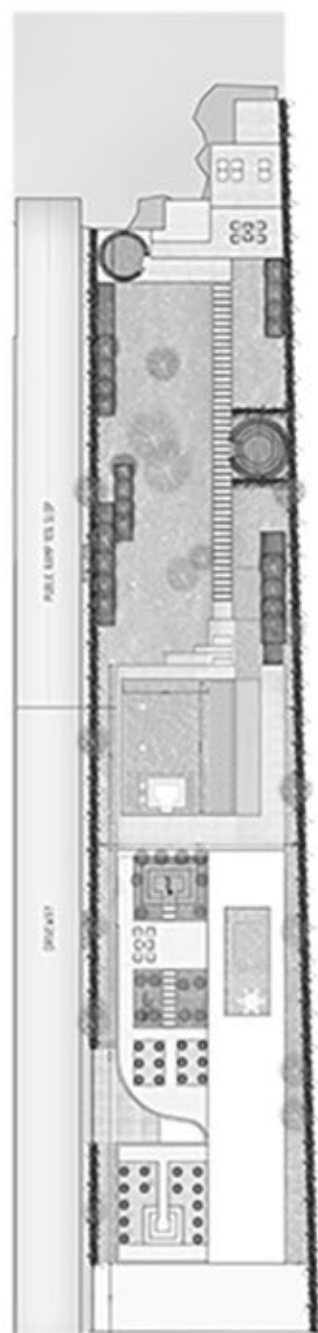
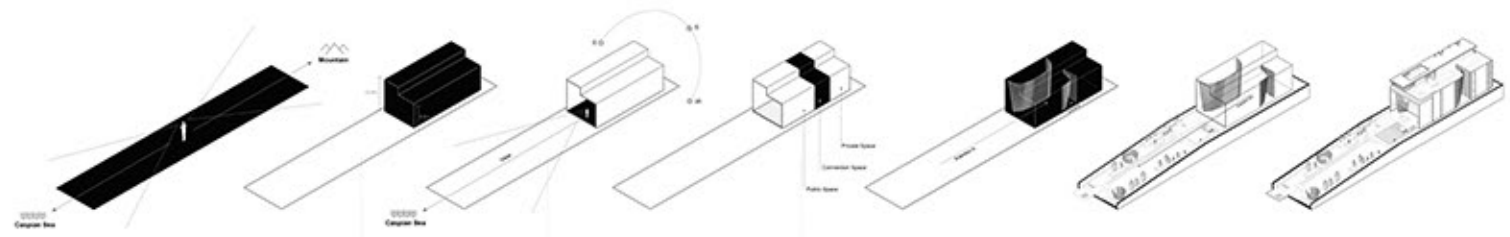




ویلا امتداد بابلسر - ۱۴۰۰

وضعیت: طراحی





پلان طبقه همکف

پلان طبقه اول

سایت پلان





## آپارتمان پارک شهر بندرعباس - ۱۴۰۱

وضعیت: طراحی



# آپارتمان نجفی شهر پردیس - ۱۴۰۳

وضعیت: در حال طراحی





پلان زیرزمین



پلان طبقه همکف



پلان طبقه اول



پلان طبقه دوم (۲)



این آپارتمان مسکونی دارای دو نمای شمالی و جنوبی بود. نمای شمالی آن ارتباط تنگاتنگی با مشرف داشت و نمای جنوبی نیز طبق معمول به حیاط مشرف بود. کلیدواژه ای که در طراحی نمای شمالی برای ما اهمیت داشت، "نما به مشابه یک پدنه ای از شهر" بود که طراحی بر آن اساس انجام شد و در نمای جنوبی نیز عدم ایجاد مشرفیت بین واحدها در تراس ها در شکل گیری طرح نقش داشت. بر این اساس آلترناتیو های مختلفی برای این دو نما طراحی گردید.

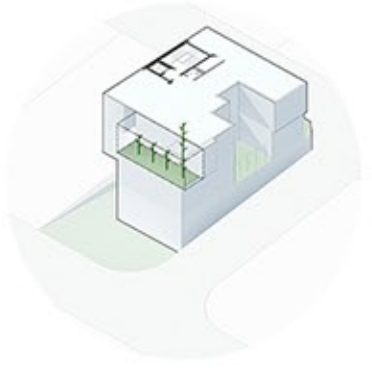
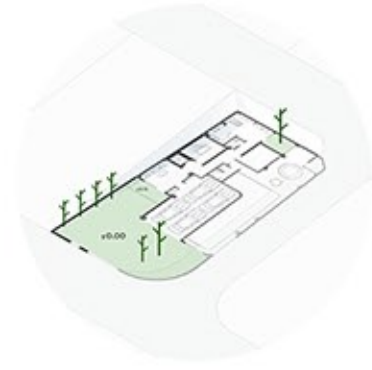
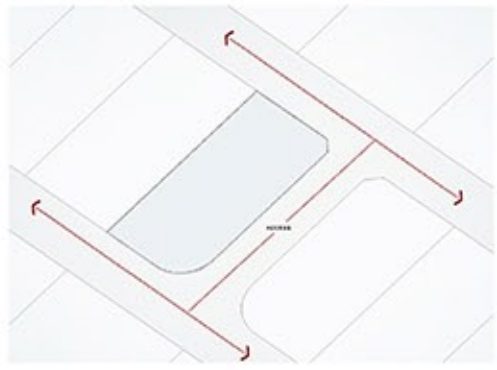


## خانه ترکان شهر پردیس - ۱۳۹۹

وضعیت: ساخته شده  
درهمکاری با دفتر معماری فضا خدلا







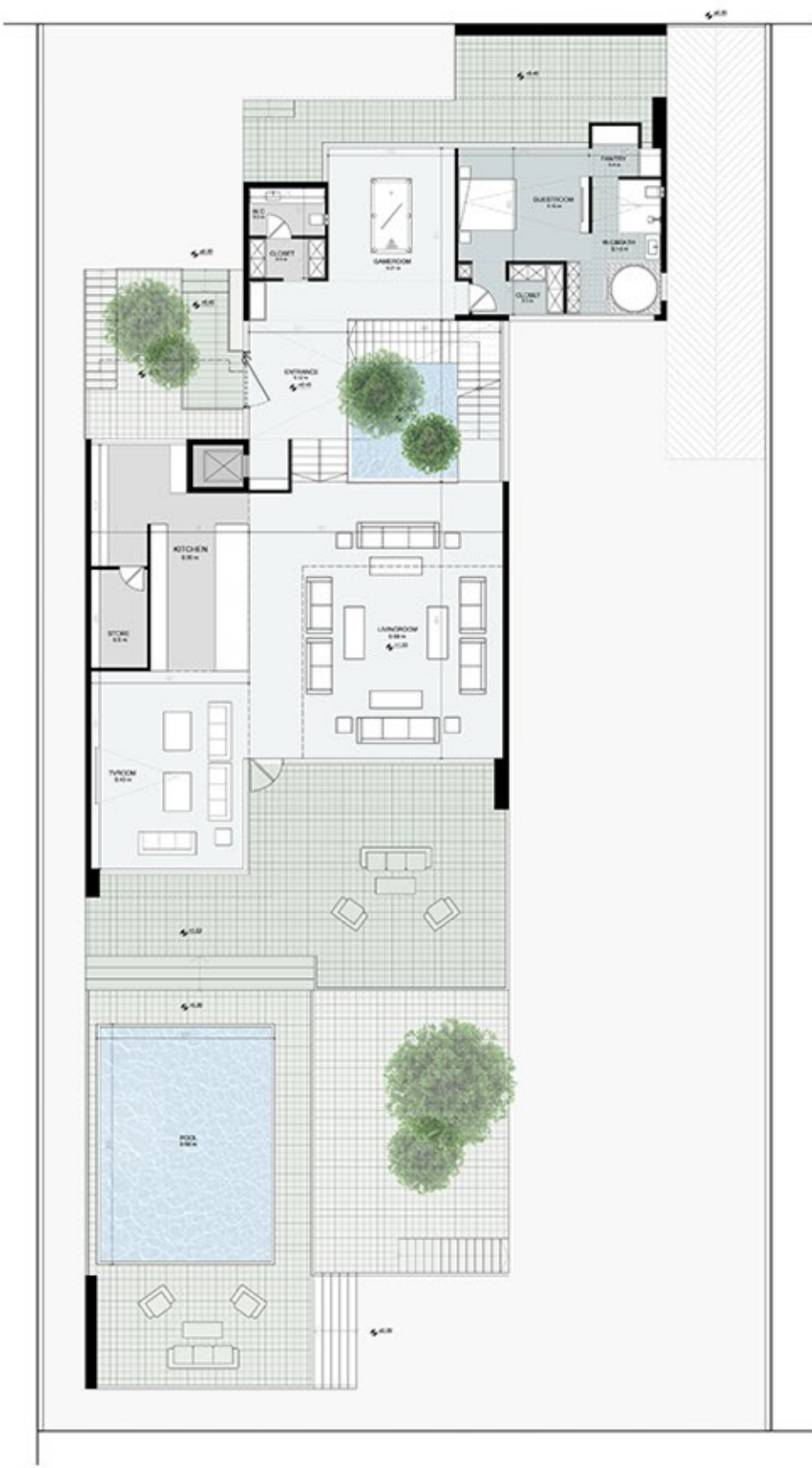


در همکاری با آینه آفیس، طراحی پروژه های مسکونی نظیر ویلا و خانه کوچک مقیاس تجربه شد.  
توجه به معماری بومی، اصالت، پرهیز از بیهودگی و نقش مهم پلان در شکل گیری طرح خانه از ویژگی های مهم طراحی در این دفتر به شمار می رود.

## ویلا زیبادشت - ۱۴۰۲

وضعیت: طراحی  
در همکاری با شرکت علیدوست و همکاران  
"مدیر طراحی"







## آپارتمان زردکوه تهران - ۱۴۰۳

وضعیت: در حال ساخت  
در همکاری با شرکت علیدوست و همکاران  
"عضو تیم طراحی"



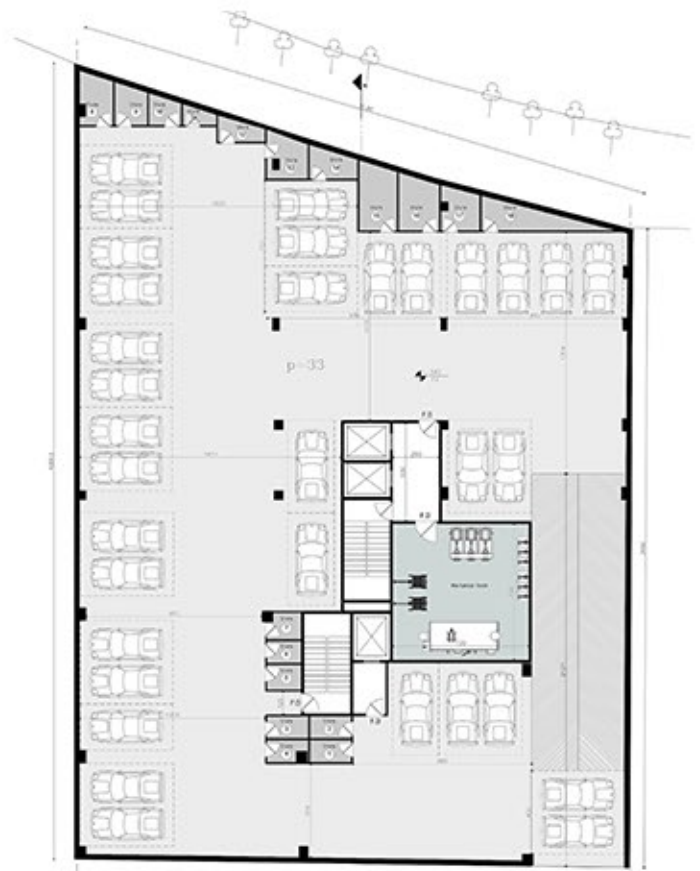


## آپارتمان بلوار گیلان - ۱۴۰۳

وضعیت: در حال ساخت  
در همکاری با شرکت علیدوست و همکاران  
"عضو تیم طراحی"









## ویلا خجسته - ۱۴۰۱

وضعیت: طراحی  
در همکاری با شرکت علیدوست وهمکاران  
"مدیر طراحی"

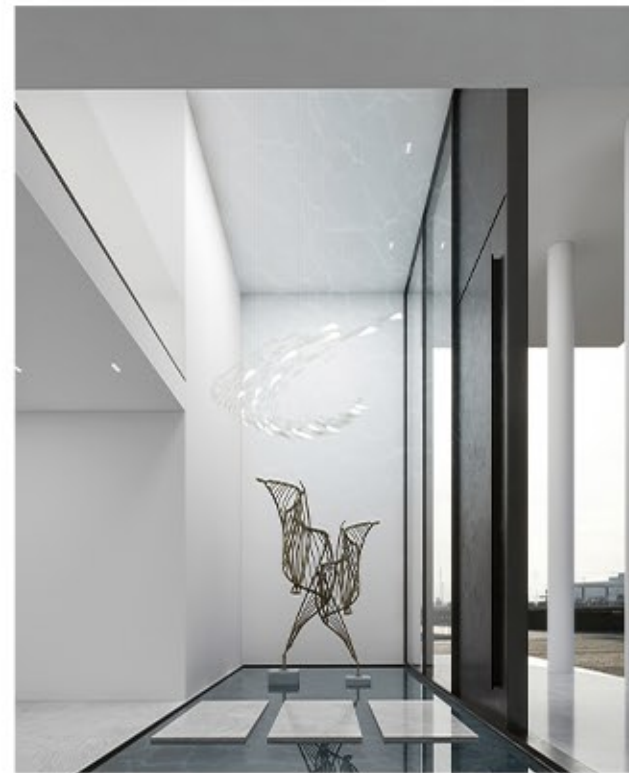




## ویلا دبی - ۱۴۰۱

وضعیت: طراحی  
در همکاری با شرکت علیدوست وهمکاران  
"مدیر طراحی"





آیارتمان مسکونی اهواز - در همکاری با شرکت علیدوست و همکاران





# آپارتمان کوچک اندازه کار و زندگی - شایسته تقدیر ویژه

تیم طراحی: علی بیدرام، سناز شعبانی، مهدیه نیرمائی



این پروژه در منطقه ۱۳ تهران واقع شده است. هدف از طراحی، ارائه یک راه‌حل مسکن برای خانواده‌های جوان با بودجه محدود بود. طراحی بر اساس نیازهای کاربری و فضایی انجام شد.



**ایزیشن کوتاه اشاره:**

این پروژه در منطقه ۱۳ تهران واقع شده است. هدف از طراحی، ارائه یک راه‌حل مسکن برای خانواده‌های جوان با بودجه محدود بود. طراحی بر اساس نیازهای کاربری و فضایی انجام شد.

**ایزیشن از پارکینگ - ۱**

این ایزیشن نشان می‌دهد که چگونه فضای پارکینگ در طبقه همکف به یک فضای زندگی مفید تبدیل شده است. با استفاده از دیوارهای شیشه‌ای و سقف‌های بلند، فضای پارکینگ به یک فضای باز برای نشیمن و استراحت تبدیل شده است.

**ایزیشن از پارکینگ - ۲**

این ایزیشن نشان می‌دهد که چگونه فضای پارکینگ در طبقه همکف به یک فضای زندگی مفید تبدیل شده است. با استفاده از دیوارهای شیشه‌ای و سقف‌های بلند، فضای پارکینگ به یک فضای باز برای نشیمن و استراحت تبدیل شده است.

**ایزیشن از پارکینگ - ۳**

این ایزیشن نشان می‌دهد که چگونه فضای پارکینگ در طبقه همکف به یک فضای زندگی مفید تبدیل شده است. با استفاده از دیوارهای شیشه‌ای و سقف‌های بلند، فضای پارکینگ به یک فضای باز برای نشیمن و استراحت تبدیل شده است.

**ایزیشن از پارکینگ - ۴**

این ایزیشن نشان می‌دهد که چگونه فضای پارکینگ در طبقه همکف به یک فضای زندگی مفید تبدیل شده است. با استفاده از دیوارهای شیشه‌ای و سقف‌های بلند، فضای پارکینگ به یک فضای باز برای نشیمن و استراحت تبدیل شده است.

**ایزیشن از پارکینگ - ۵**

این ایزیشن نشان می‌دهد که چگونه فضای پارکینگ در طبقه همکف به یک فضای زندگی مفید تبدیل شده است. با استفاده از دیوارهای شیشه‌ای و سقف‌های بلند، فضای پارکینگ به یک فضای باز برای نشیمن و استراحت تبدیل شده است.

**ایزیشن از پارکینگ - ۶**

این ایزیشن نشان می‌دهد که چگونه فضای پارکینگ در طبقه همکف به یک فضای زندگی مفید تبدیل شده است. با استفاده از دیوارهای شیشه‌ای و سقف‌های بلند، فضای پارکینگ به یک فضای باز برای نشیمن و استراحت تبدیل شده است.

**ایزیشن از پارکینگ - ۷**

این ایزیشن نشان می‌دهد که چگونه فضای پارکینگ در طبقه همکف به یک فضای زندگی مفید تبدیل شده است. با استفاده از دیوارهای شیشه‌ای و سقف‌های بلند، فضای پارکینگ به یک فضای باز برای نشیمن و استراحت تبدیل شده است.

**ایزیشن از پارکینگ - ۸**

این ایزیشن نشان می‌دهد که چگونه فضای پارکینگ در طبقه همکف به یک فضای زندگی مفید تبدیل شده است. با استفاده از دیوارهای شیشه‌ای و سقف‌های بلند، فضای پارکینگ به یک فضای باز برای نشیمن و استراحت تبدیل شده است.

**ایزیشن از پارکینگ - ۹**

این ایزیشن نشان می‌دهد که چگونه فضای پارکینگ در طبقه همکف به یک فضای زندگی مفید تبدیل شده است. با استفاده از دیوارهای شیشه‌ای و سقف‌های بلند، فضای پارکینگ به یک فضای باز برای نشیمن و استراحت تبدیل شده است.

**ایزیشن از پارکینگ - ۱۰**

این ایزیشن نشان می‌دهد که چگونه فضای پارکینگ در طبقه همکف به یک فضای زندگی مفید تبدیل شده است. با استفاده از دیوارهای شیشه‌ای و سقف‌های بلند، فضای پارکینگ به یک فضای باز برای نشیمن و استراحت تبدیل شده است.

# خانه های حیات کار

خانه های حیات کار مسرترا و مابین فضاهای کار و فضاهای زندگی هستند که در هر وجهی از فضای کار به خودی گیرند: گودال باقی، دیوار، حیاتی و... آنها در روز فضاهای کار و در شب فضاهای زندگی هستند.







ALI BIDRAM 2016-2022