



پروژه نمایندگی بیمه البرز
شرکت رهنمای فردا

توضیحات :
کاربری: اداری
متراژ: ۱۳۰ متر مربع

نکات قابل توجه در طراحی:

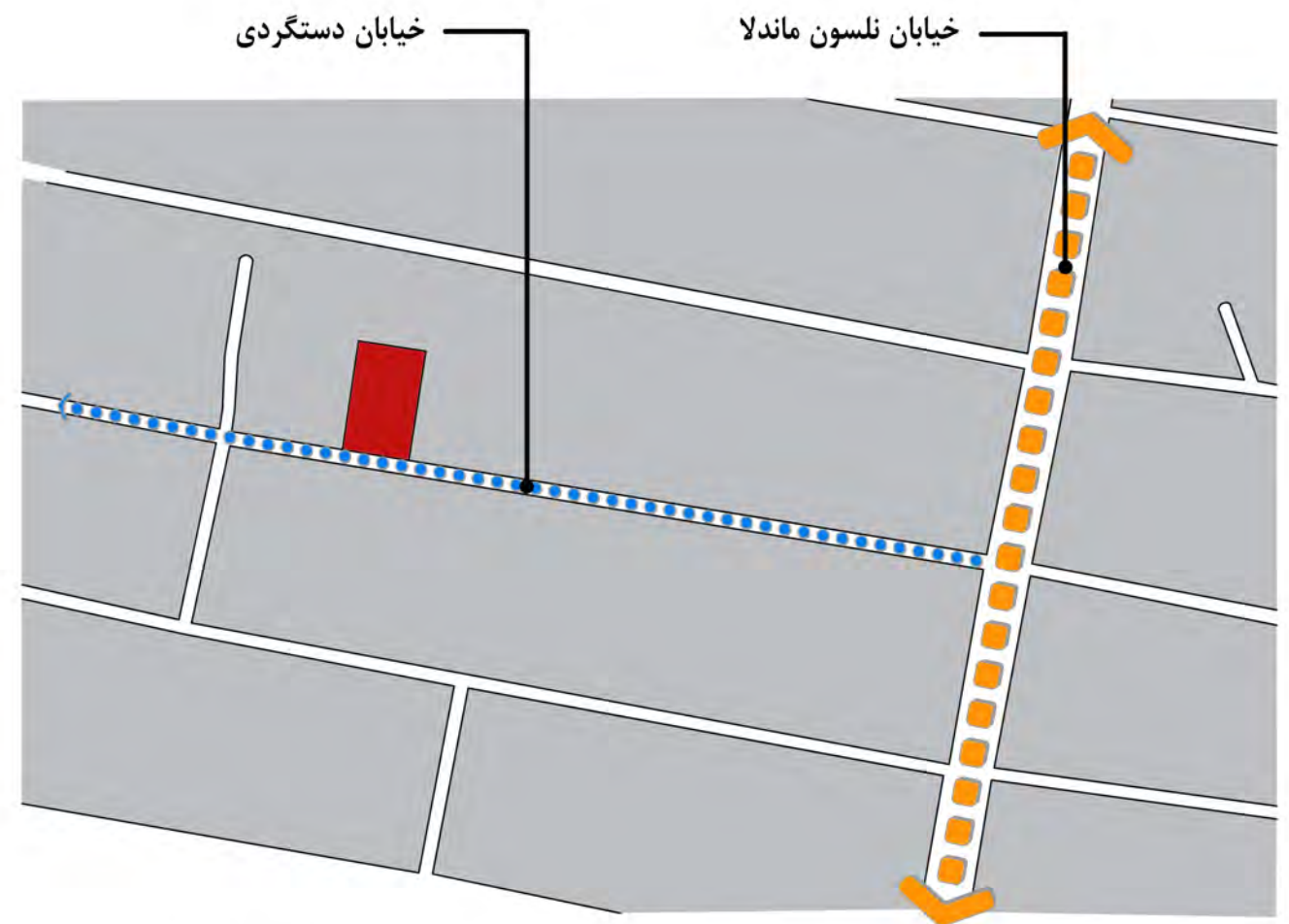
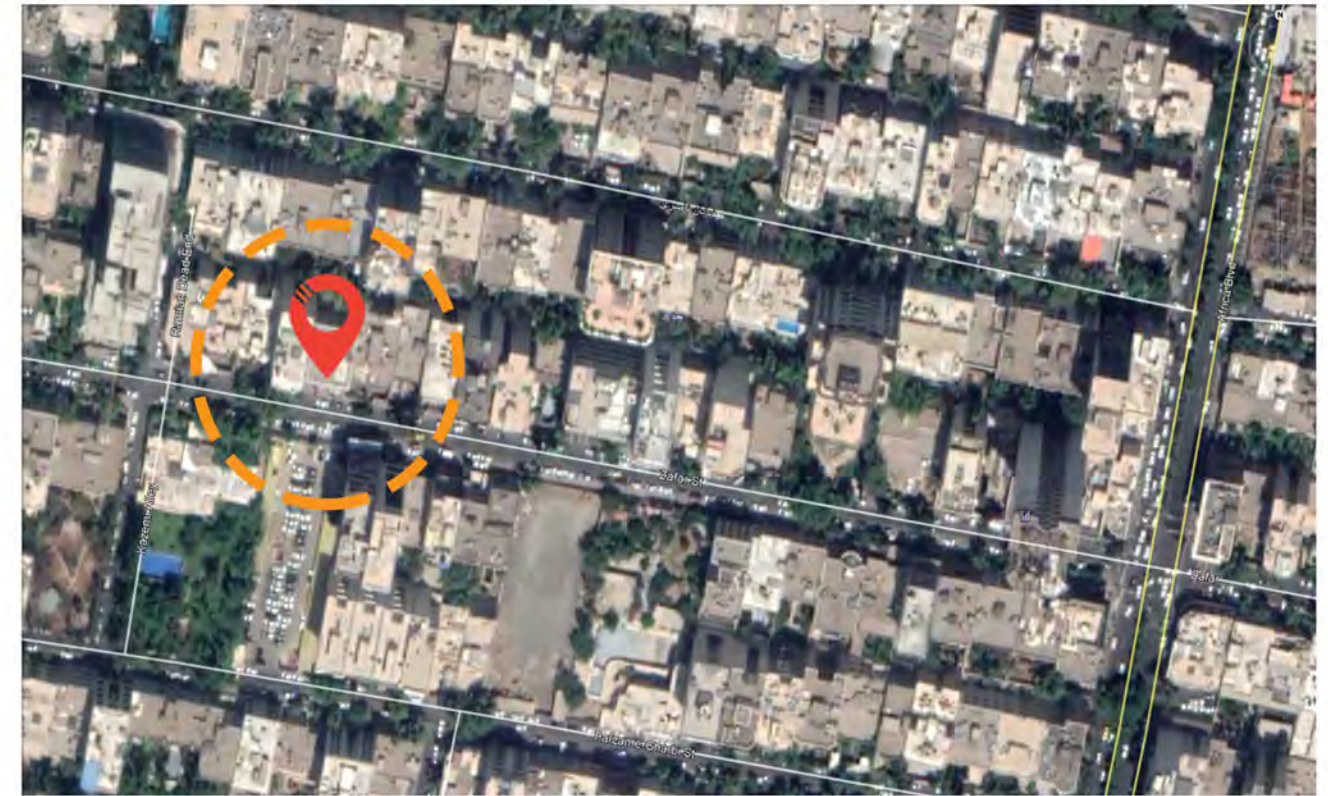
- رعایت اصل سلسه مراتب
- ارتباط شفاف عرصه ها
- حفظ کریدور نور و هوا
- طراحی جزئیات منحصر به فرد
- اشراف و نظارت مدیریت به واحد های مختلف
- فراهم آوردن محیط کار مناسب برای هر کارمند با توجه به مترای محدود
- به وجود آوردن فضای مکث مناسب برای انتظار با طراحی منحصر به فرد روشنایی و المان های تبلیغاتی

این پروژه بازسازی یک واحد اداری به سبک مدرن است. چالش اصلی طراح فراهم آوردن فضاهایی باکیفیت و متنوع جهت بهره وری تعداد زیادی کاربر در مترای محدود است.

ترکیب فضاهایی که فعالیت آن ها با یکدیگر تداخل ندارند، در عین حفظ حریم برای فضاهایی که نیاز است، از ویژگی های این پروژه است.

از دیگر ویژگی های بارز آن بهره وری از فضای باز و نقش اداری دادن به آن است که منجر به شکل گیری اتاق جلساتی با کیفیتی کاملاً متفاوت میشود.

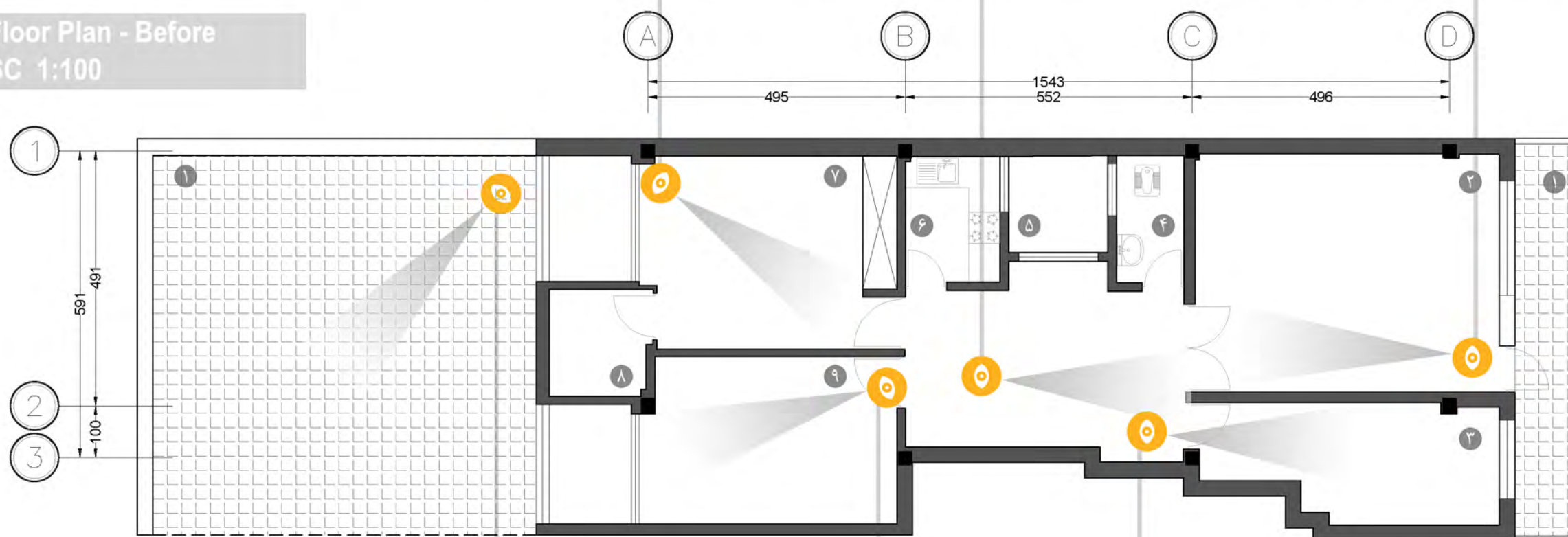
امکان دسترسی آسان مراجعین به بخش کارشناسان صدور، طراح را بر آن داشت تا این بخش را به صورت فضای کار باز طراحی کند.



Site Plan
SC 1:1500

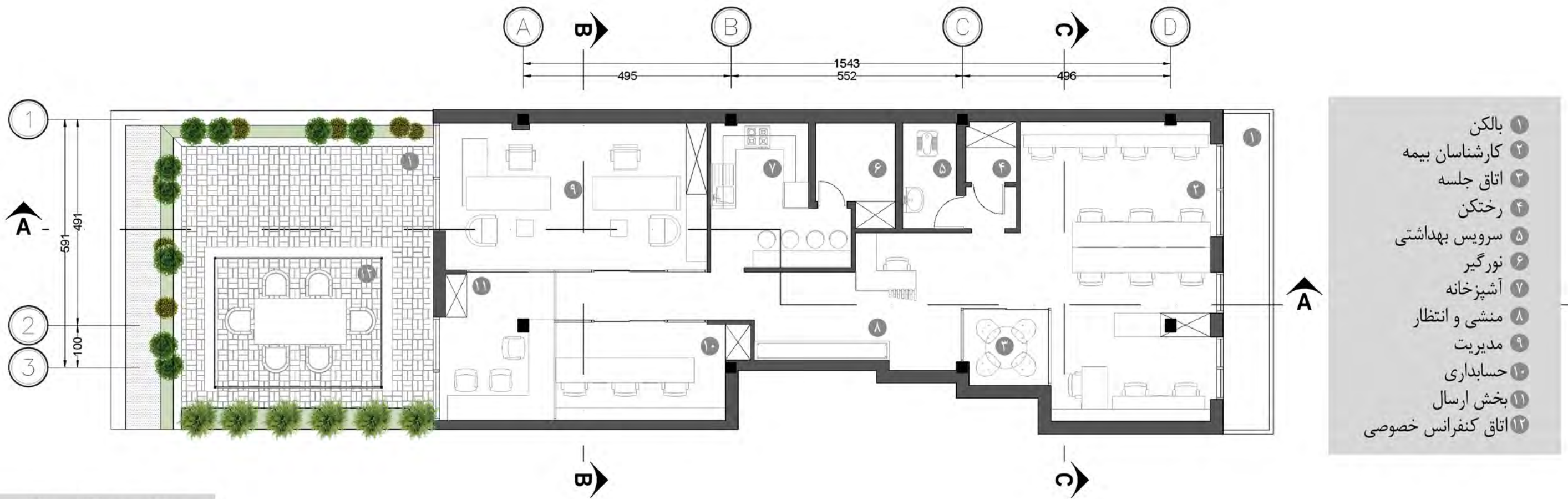


Floor Plan - Before
SC 1:100

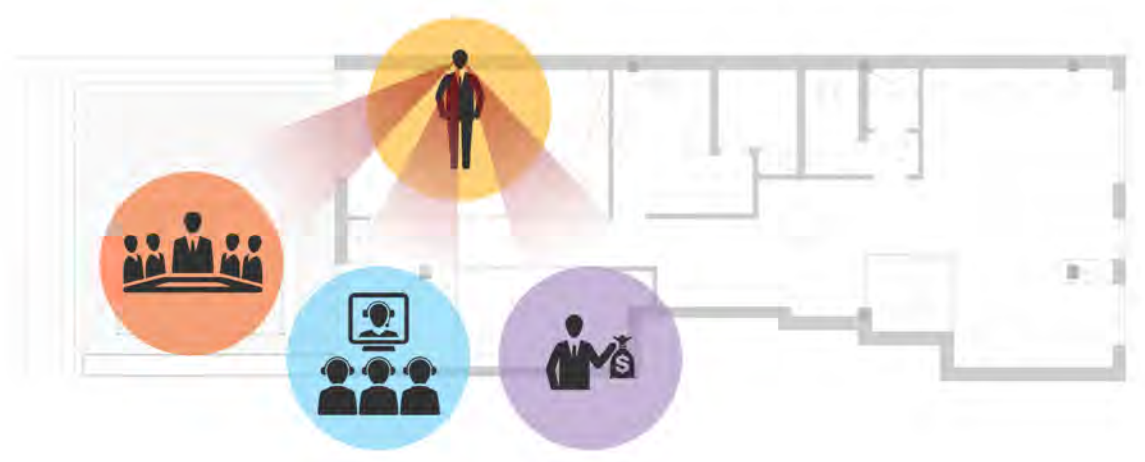


- ۱ بالکن
- ۲ اتاق
- ۳ انباری
- ۴ سرویس بهداشتی
- ۵ نورگیر
- ۶ آشپزخانه
- ۷ اتاق
- ۸ انباری
- ۹ اتاق

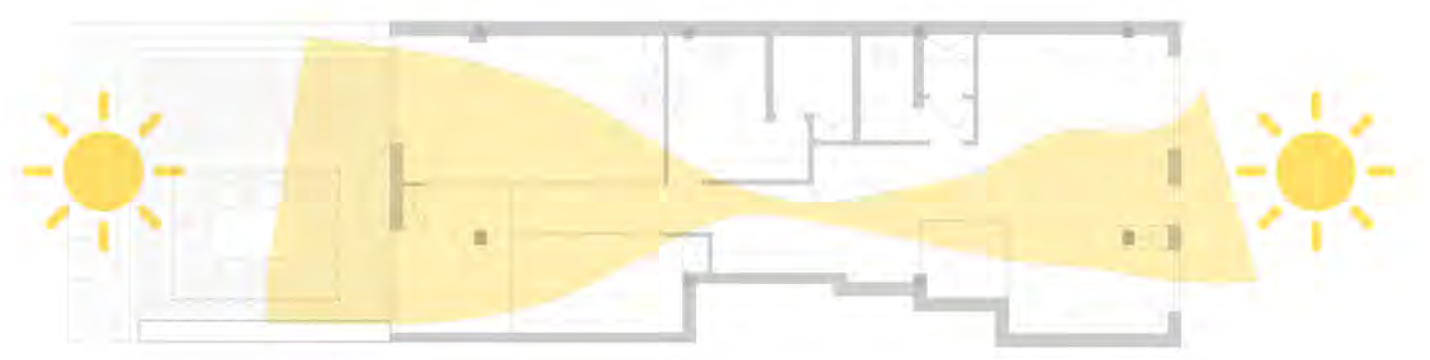




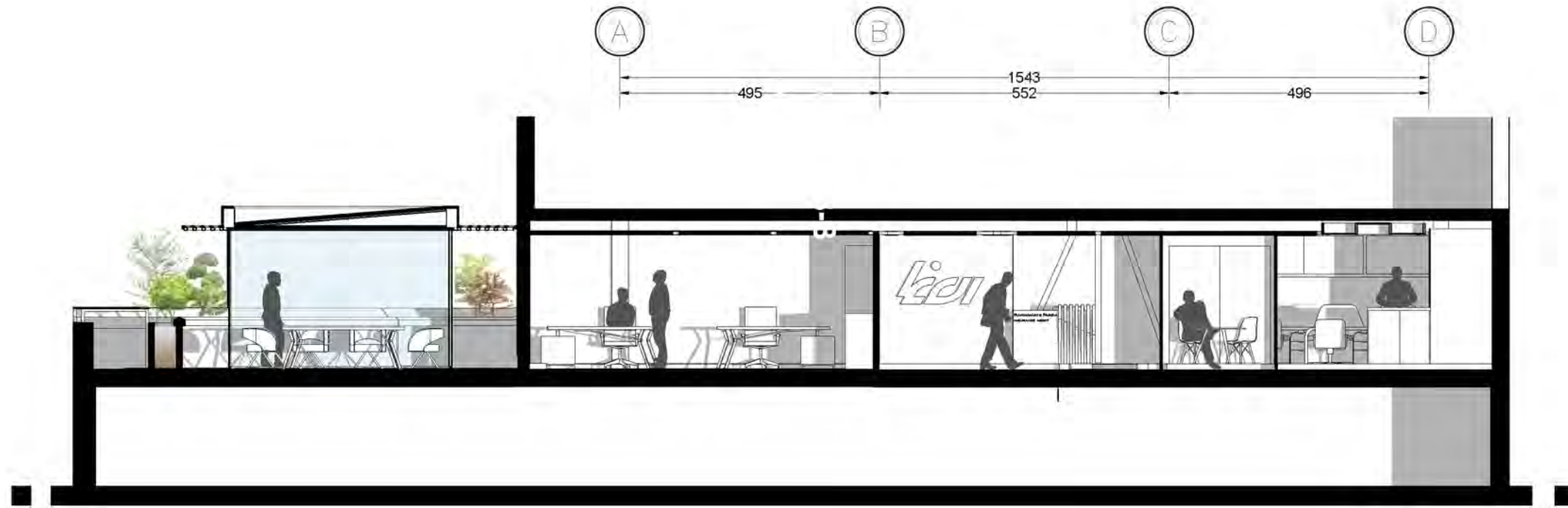
Floor Plan - After
SC 1:100



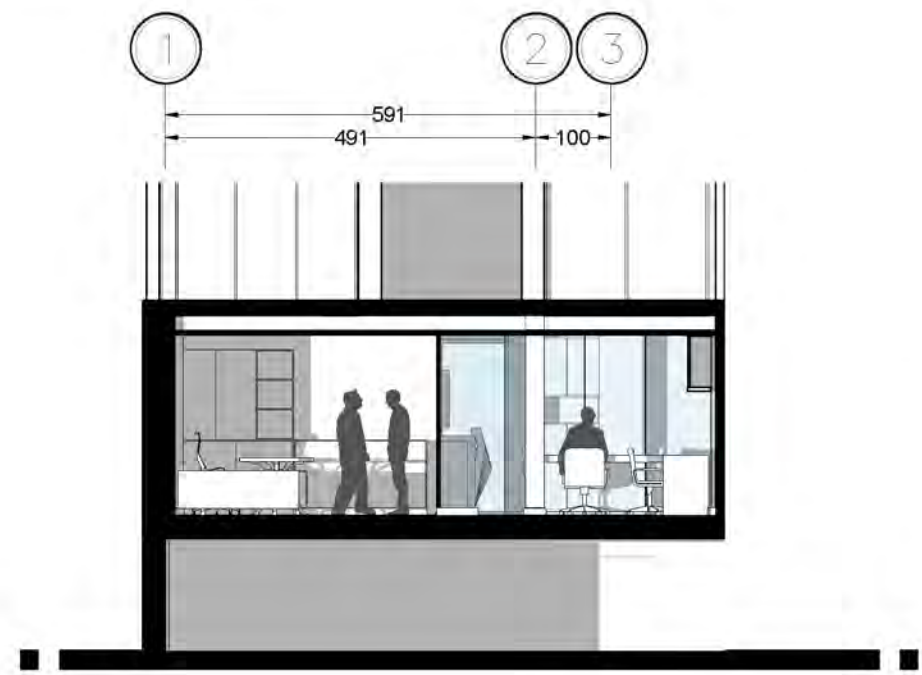
استفاده از پارتیشن شیشه ای به منظور اشراف کامل واحد مدیریت به قسمت های مالی، پرسنل ارسال و اتاق کنفرانس در عین حفظ حریم خصوصی و عدم تداخل فعالیت های هر واحد با یکدیگر



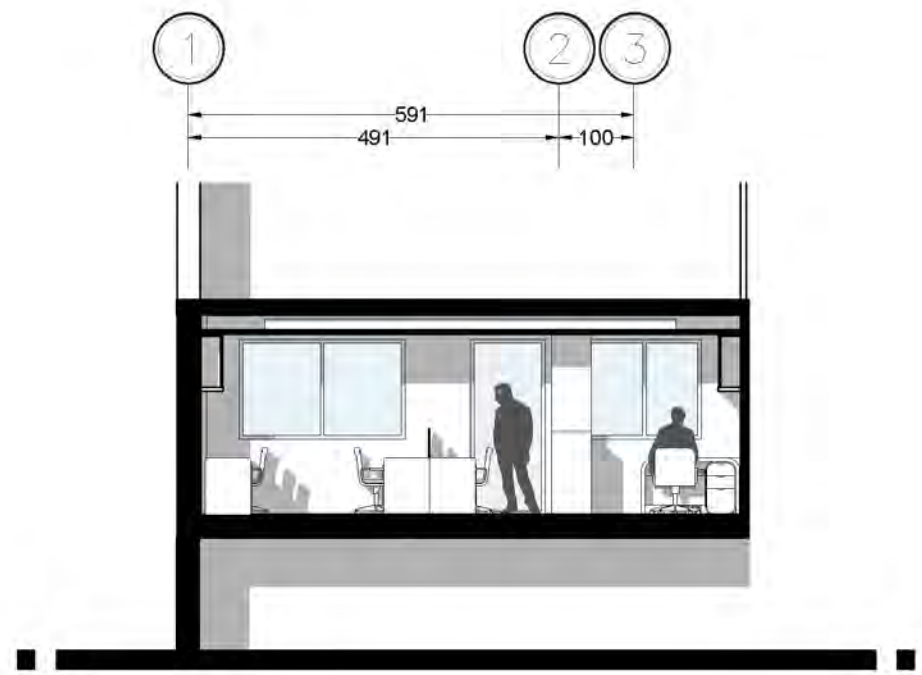
طراحی بر مبنای حفظ کریدور نور و گردش هوا استفاده ی حداقل از دیوار صلب و جایگزین کردن آن با پارتیشن شیشه ای



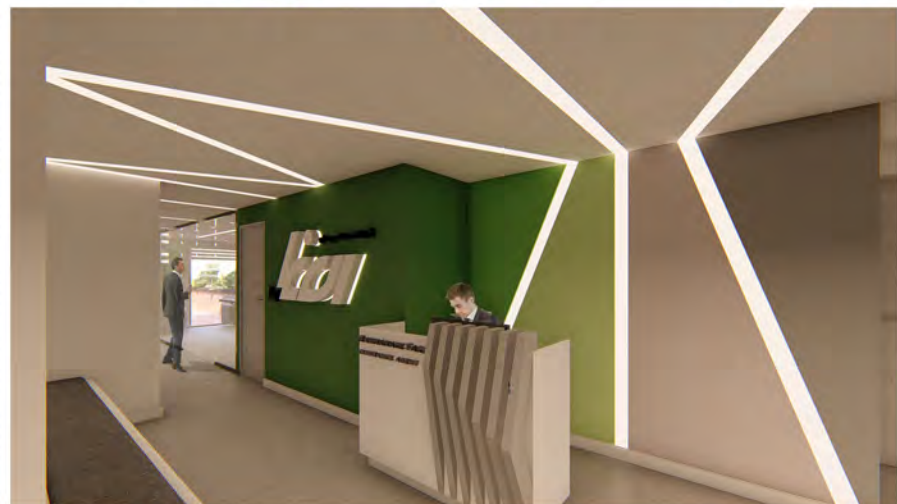
Section A-A
Sc 1:100



Section B-B
Sc 1:100



Section C-C
Sc 1:100



فضای نیمه خصوصی

فضای نیمه عمومی

فضای خصوصی

کارشناسان بیمه

رختکن

اتاق جلسه

منشی و انتظار

سرویس بهداشتی

نورگیر

آشپزخانه

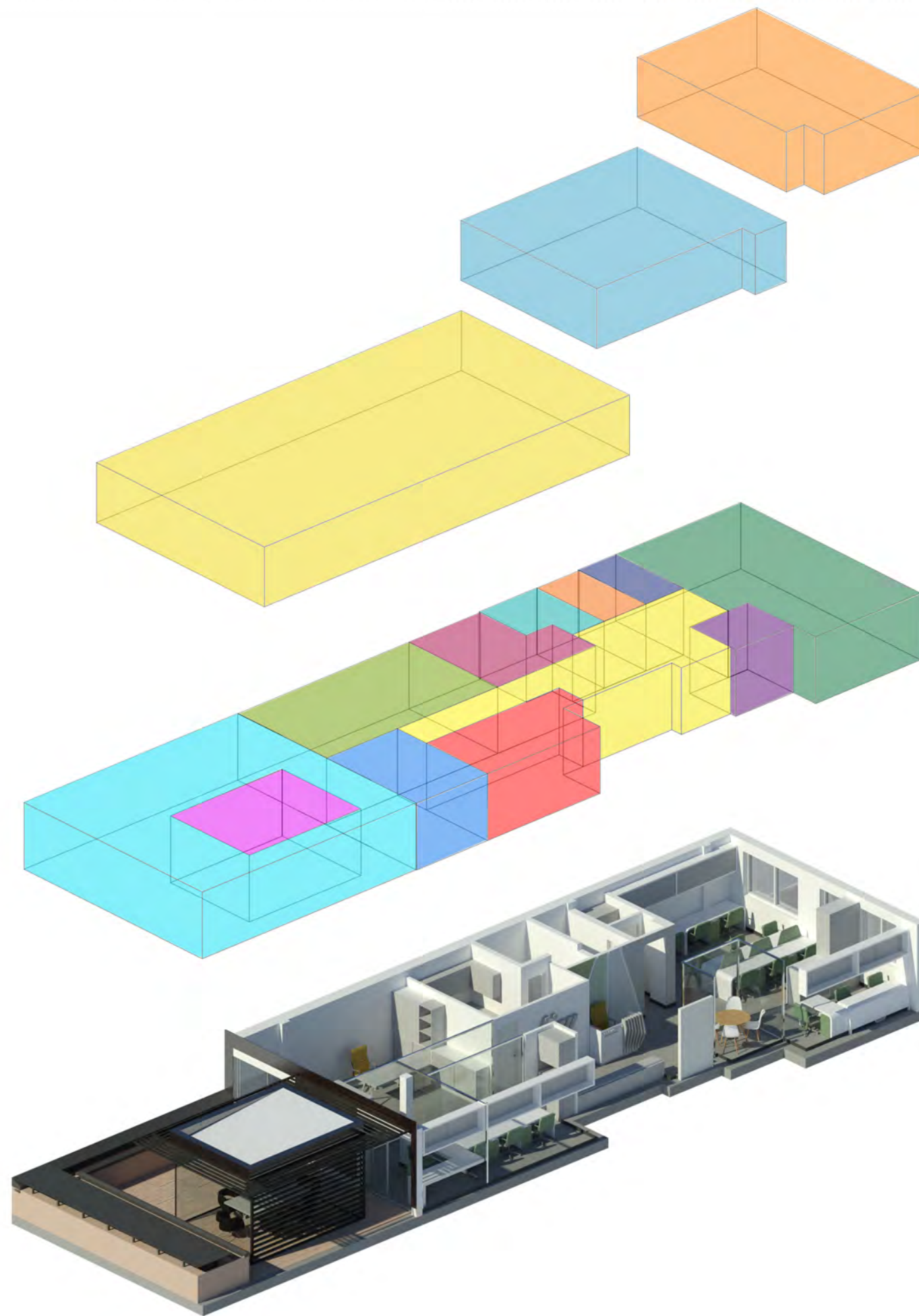
مدیریت

حسابداری

بخش ارسال

فضای باز

اتاق کنفرانس خصوصی





ورودی و اتاق جلسه

○ استفاده از استیکرهایی با مفاهیم مرتبط با انواع بیمه در اتاق جلسه جهت ایجاد جذابیت بصری برای مراجعین

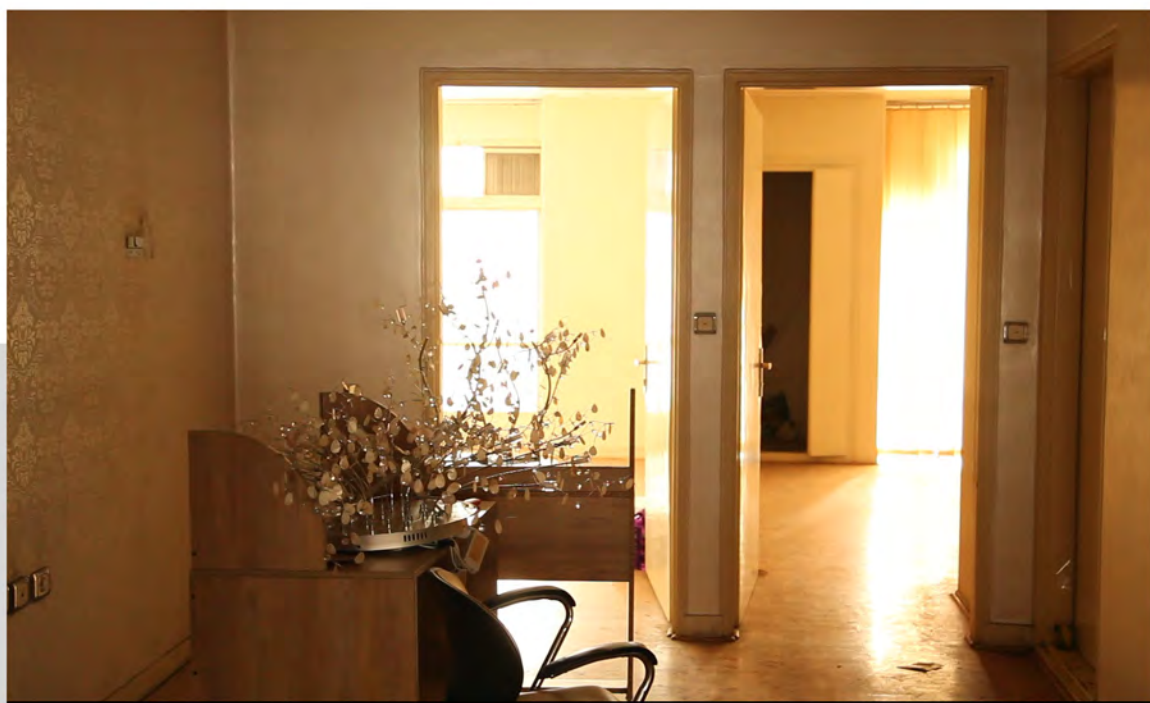
پیش از بازسازی



در حین بازسازی



پیش از بازسازی



در حین بازسازی



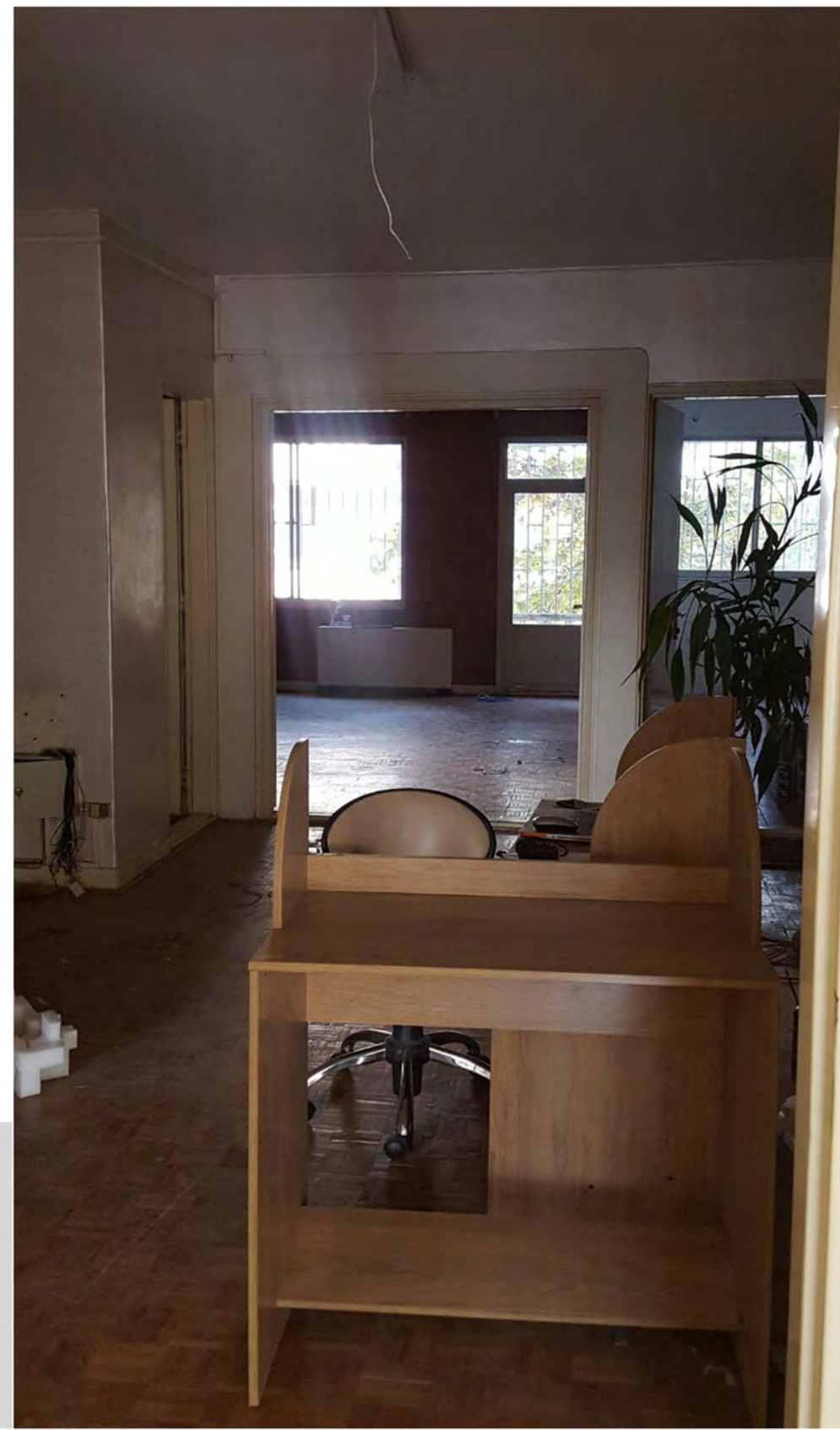
ورودی و اتاق کارشناسان



ورودی، بخش کارشناسان و اتاق جلسه



راهروی مدیریت و حسابداری



پیش از بازسازی



بالکن و اتاق کنفرانس خصوصی



پیش از بازسازی

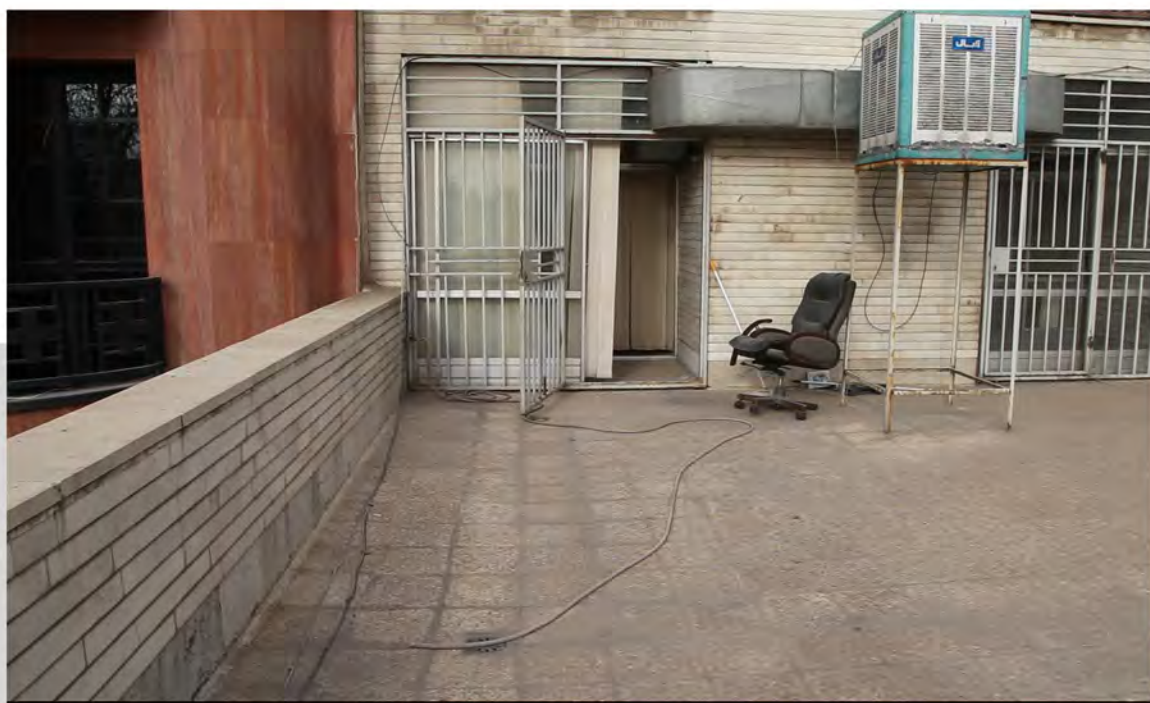
پیش از بازسازی



در حین بازسازی



پیش از بازسازی



در حین بازسازی



بالکن و اتاق کنفرانس خصوصی



اتاق کنفرانس خصوصی



اتاق مدیریت

پیش از بازسازی



اتاق مدیریت



ورودی و منشی



کارشناسان بیمه



انتظار و منشی

○ نوارهای نوری معرف راهروها و فضای میانی هستند که القاکننده ی مکث و حرکت در بخش های مختلف این راه میباشد.