

MIDO ARCHITECTURE STUDIO

دفتر معماری میدو

0919-8646380
09352213703

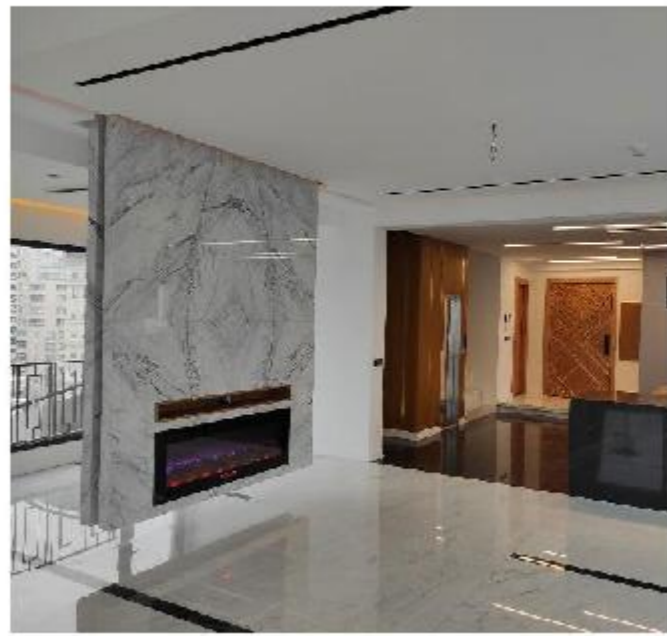
تهران - بلوار کاوه - کوچه لاله - پ 9

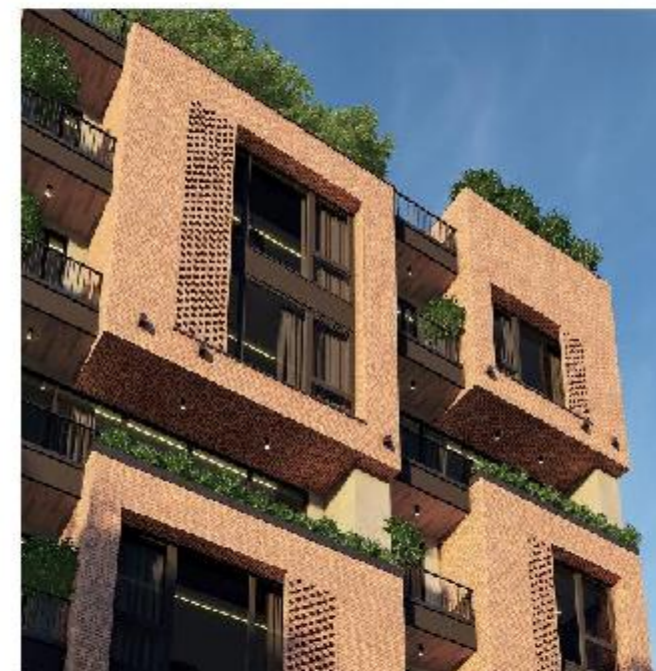
MI²

دفتر معماری میدو در سال 1398 توسط محمد-امین شیرزاد و مهدی کیانی تاسیس گردید. طراحی، نظارت و اجرای پروژه های مسکونی، تجاری، اداری، فرهنگی، صنعتی، دکوراسیون داخلی و همچنین پروژه های شهرسازی و مطالعات از جمله فعالیت های این مجموعه می باشد.

دفتر معماری میدو مجموعه ای از معماران جوان متخصص و پر تلاش فارغ التحصیل دانشگاههای برتر ایران است که در طول سالهای فعالیت خود با همکاری سایر متخصصین حوزه ساختمان، هدف طراحی و ساخت ساختمان های با هویت، ماندگار و پایدار را دنبال می کند.

بهره گیری از به روزترین تکنولوژی ها و نرم افزارهای ارائه شده در صنعت معماری جهان قابلیت تعامل و شفاف سازی طرح برای کارفرما در بخش طراحی و پیاده سازی دقیق طرح در بخش اجرا را برای مجری در دفتر معماری میدو ایجاد کرده است.

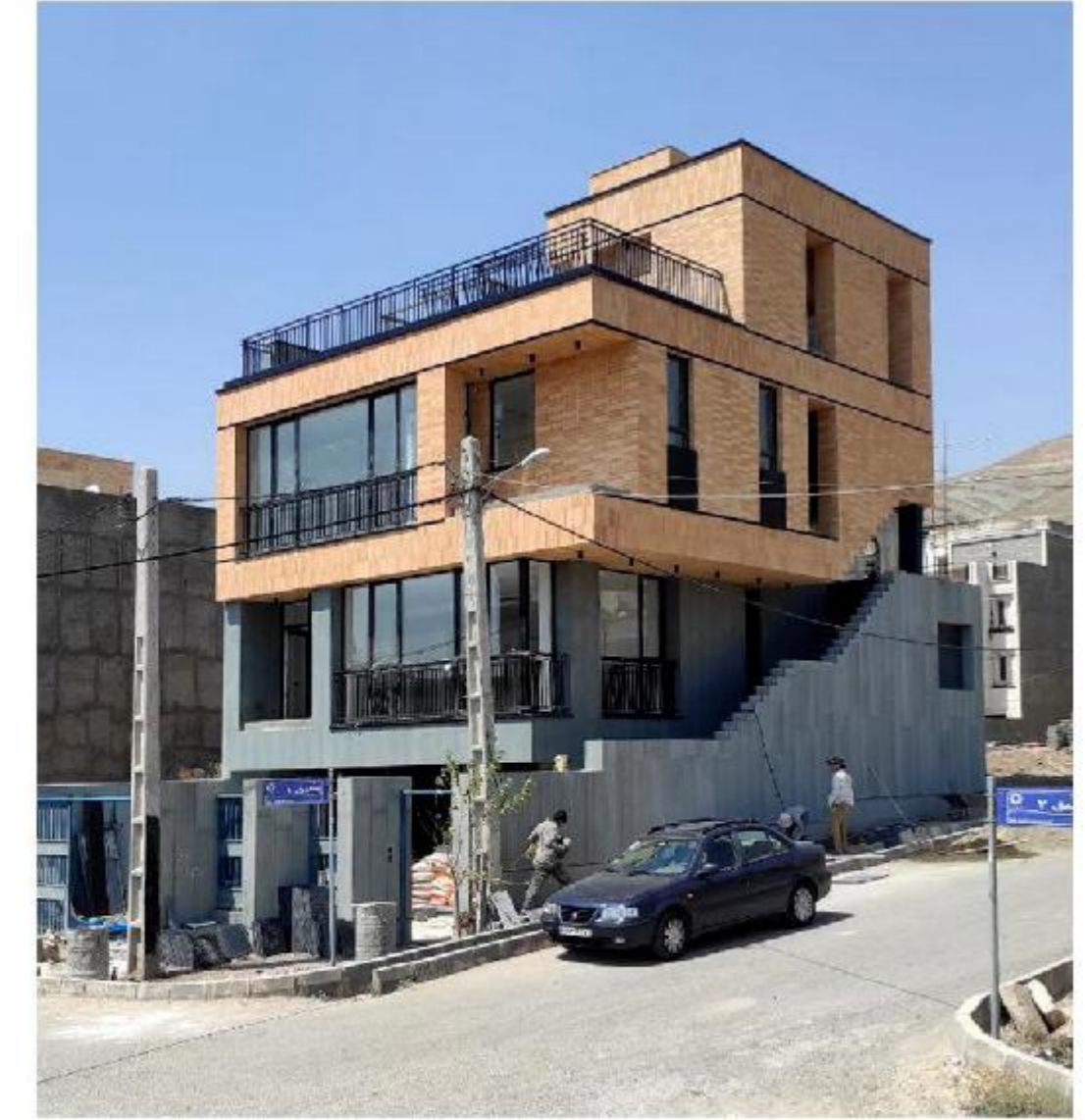






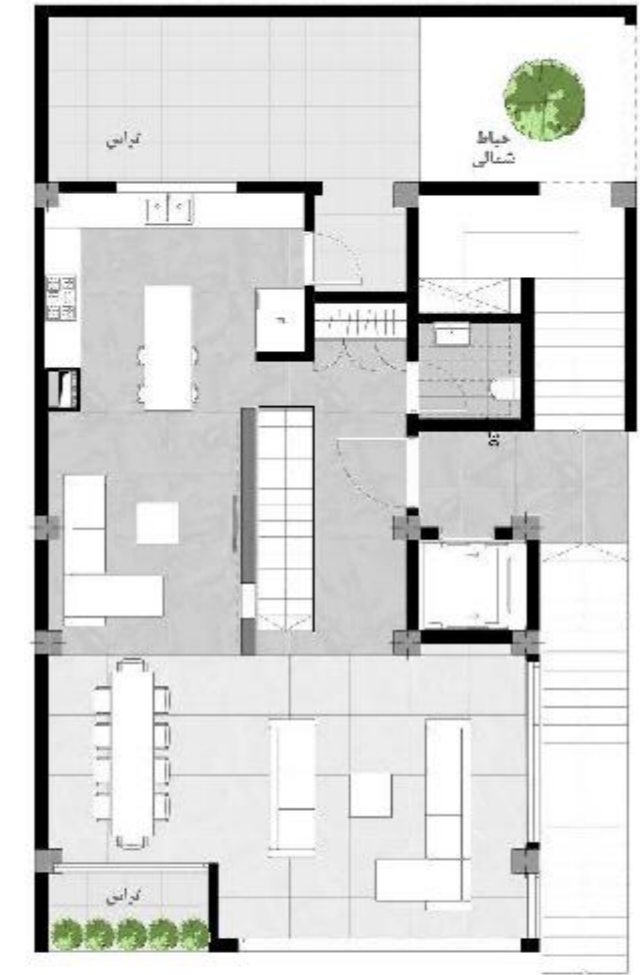
مقام اول مسابقه ساختمان مسکونی نامل

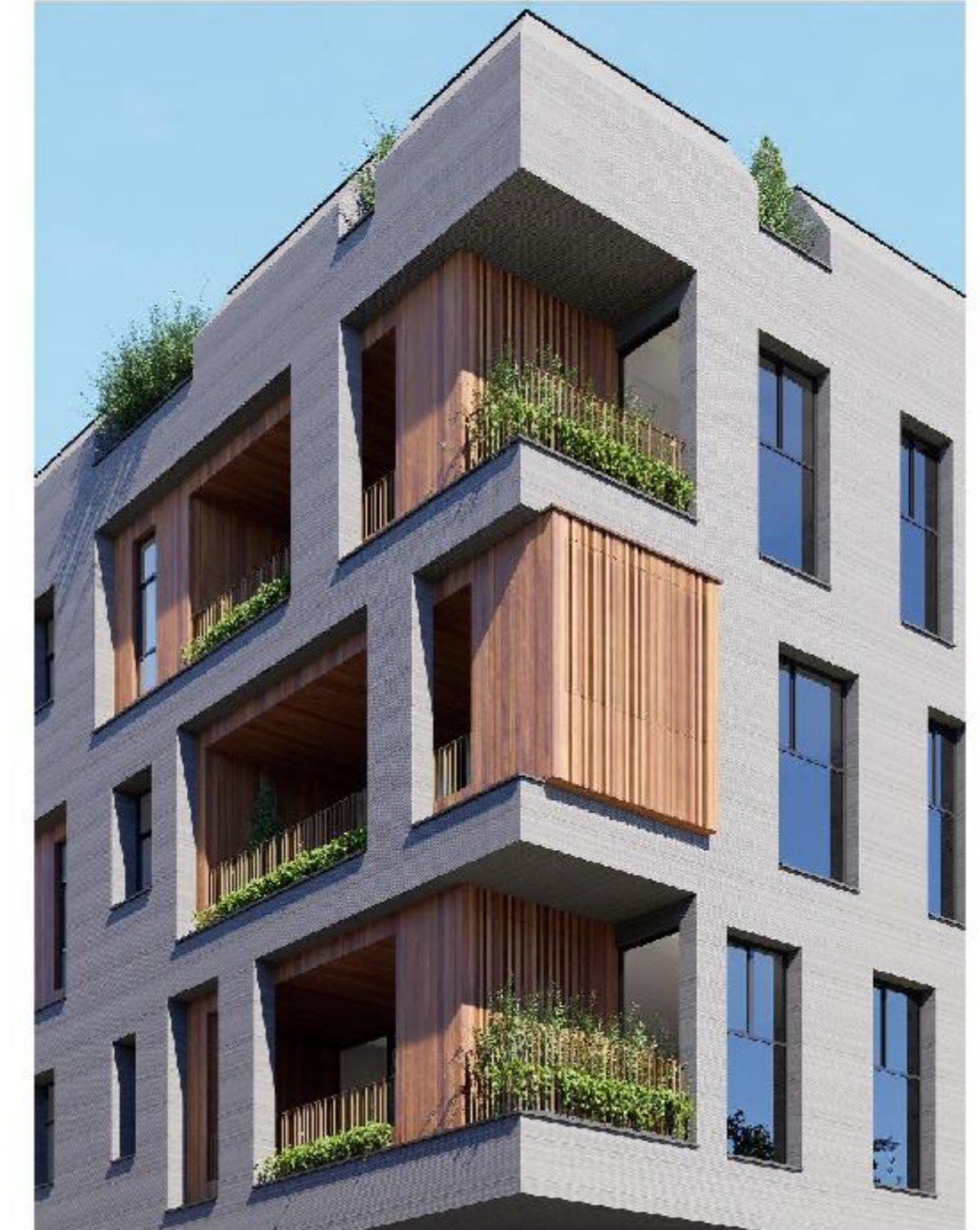
کاربری : مسکونی
کارفرما : گروه ساختمانی بنیان
وضعیت : در حال ساخت
موقعیت : استان تهران
متراژ : 3000 مترمربع



پروژه مسکونی پردیس

کاربری : مسکونی
وضعیت : ساخته شده
کارفرما : مهندس فیاض بخش
موقعیت : پردیس ، فاز چهارم
متراژ : 450 مترمربع





طراحی نما و داخلی مسکونی فرعی 4

کاربری : مسکونی
کافرما : گروه ساختمانی رحمانی
وضعیت : در حال ساخت
موقعیت : کرج ، مهرشهر
متراژ : 4500 مترمربع



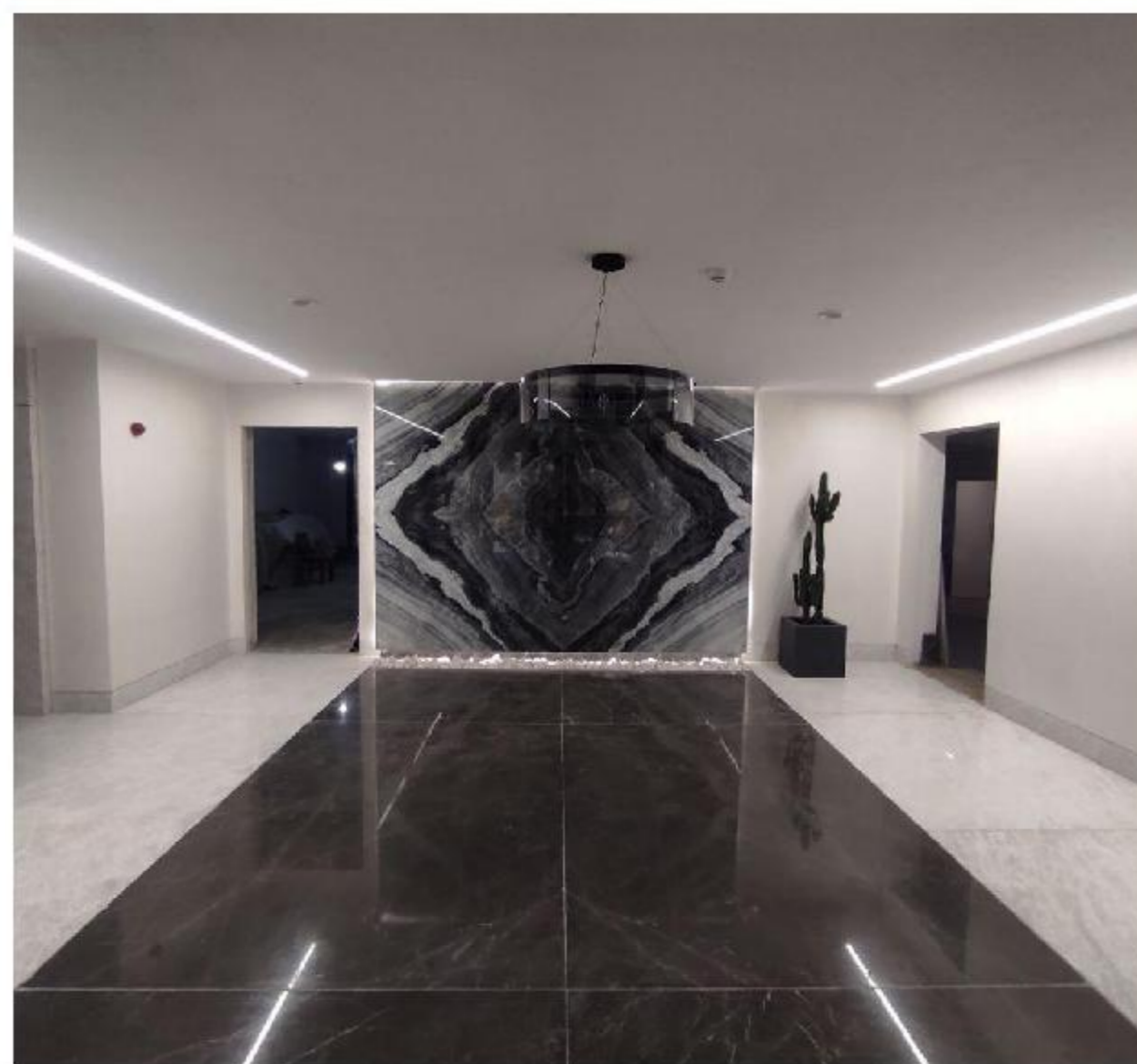
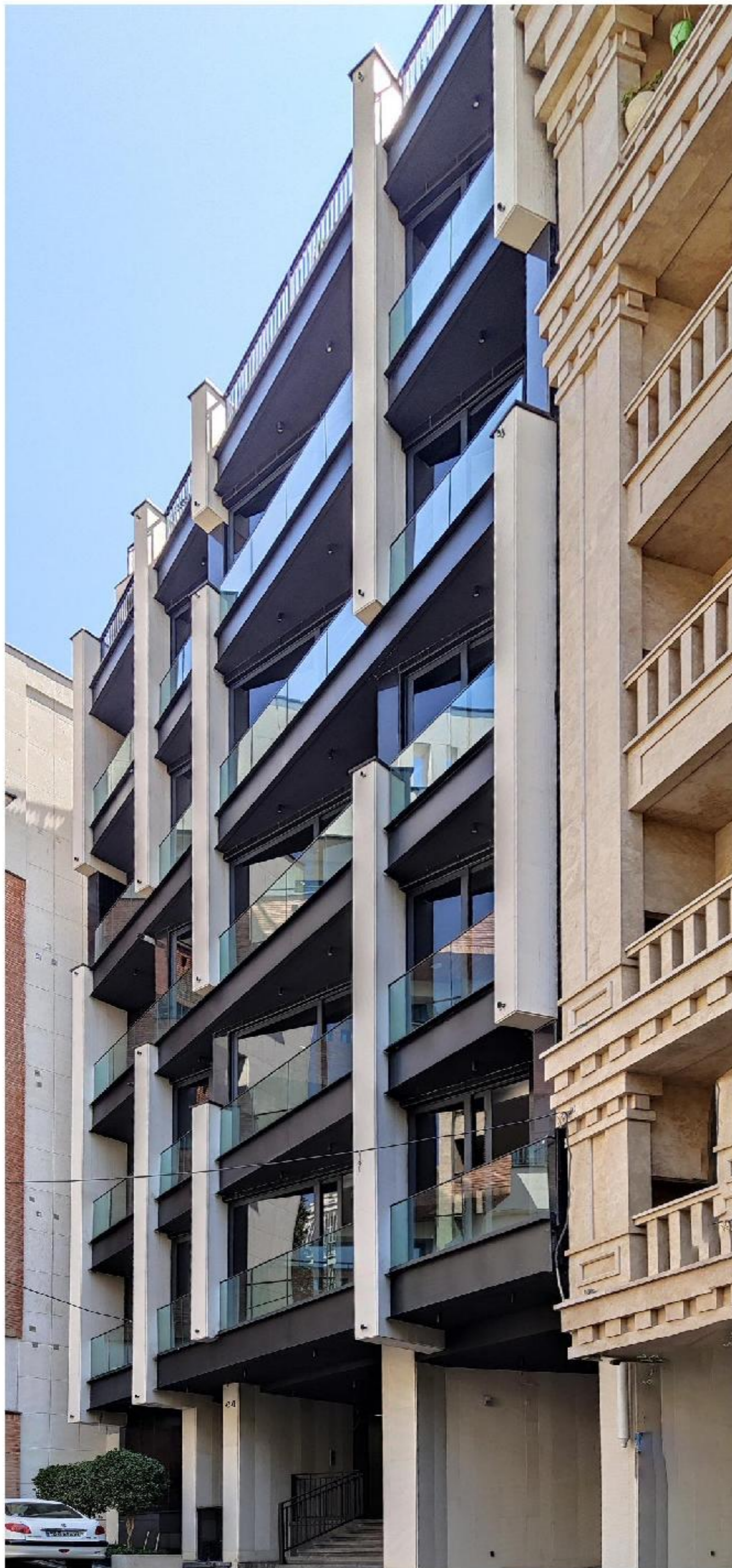




ویلای سه در سه

کاربری: مسکونی
کارفرما: مهندس عیجانی و شرکا
موقعیت: دماوند
متراژ: 520 مترمربع





مقام اول مسابقه ساختمان مسکونی شادی

کاربری : مسکونی
موقعیت : استان تهران
متراژ : 3000 مترمربع



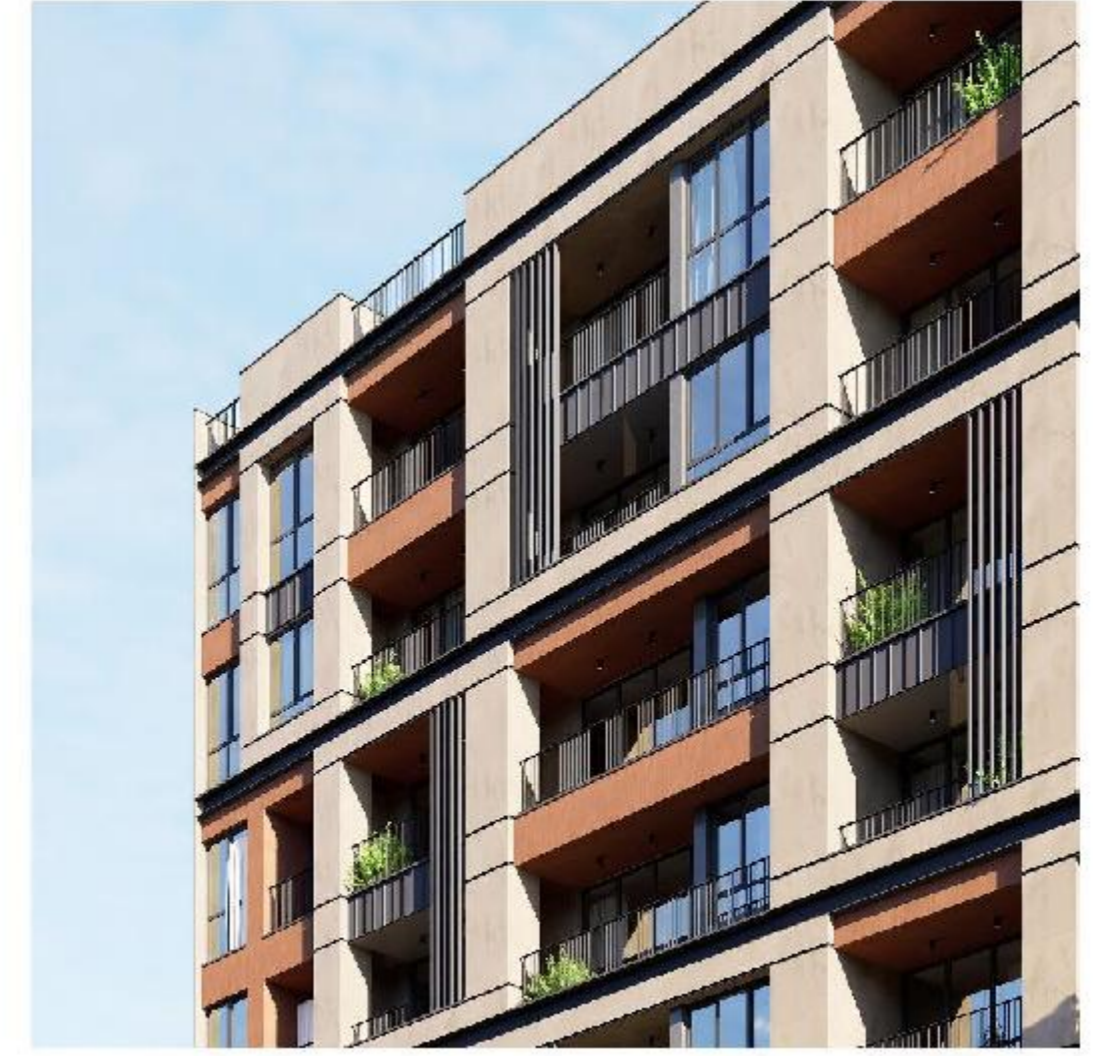
پروژه مسکونی 116 مهرشهر

کاربری : مسکونی

کارفرما: گروه ساختمانی رحمانی

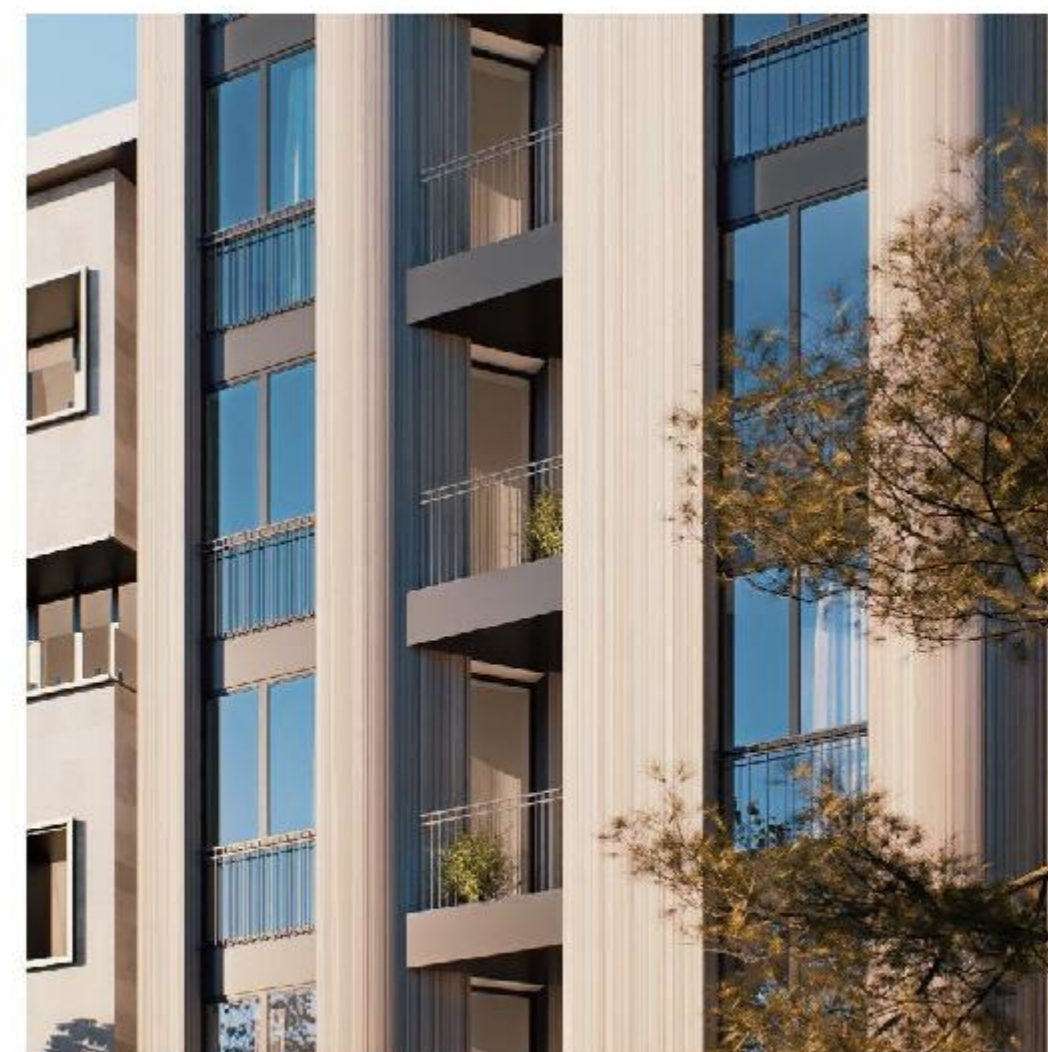
موقعیت : کرج، مهرشهر

متراژ : 4000 مترمربع



طراحی نما پروژه مسکونی عظیمیه

کاربری: مسکونی
کافرما: شرکت ساختمانی سورنا
وضعیت: در حال ساخت
موقعیت: کرج، عظیمیه
متراژ: 8000 مترمربع



طراحی نما پروژه مسکونی شهرک ولفجر

کاربری : مسکونی
کافرما : شرکت ساختمانی سورنا
وضعیت : در حال ساخت
موقعیت : شهرک ولفجر
متراژ : 1500 مترمربع



طراحی نما پروژه اداری امیرآباد

کاربری: اداری

کافرما: شرکت ساختمانی سورنا

وضعیت: در حال ساخت

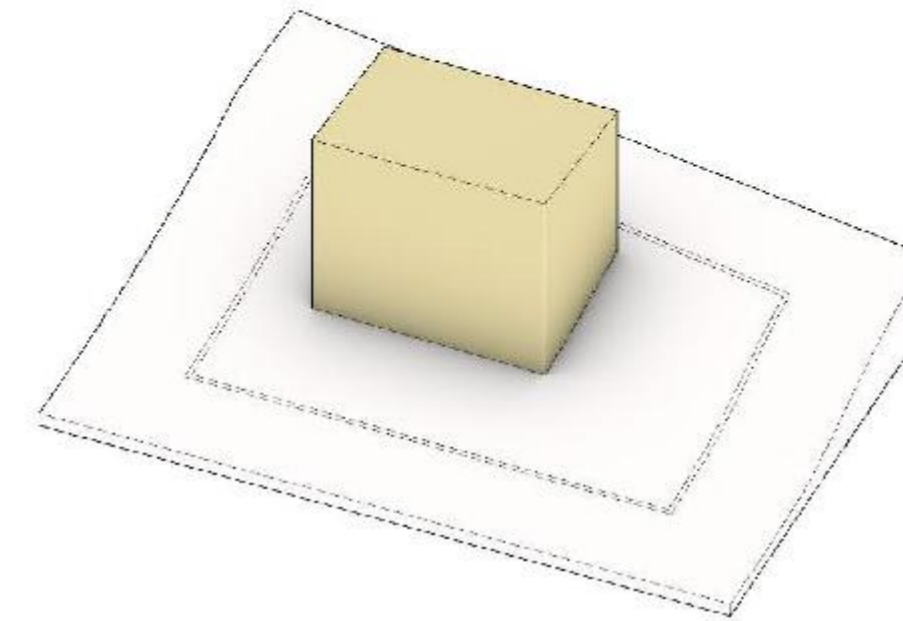
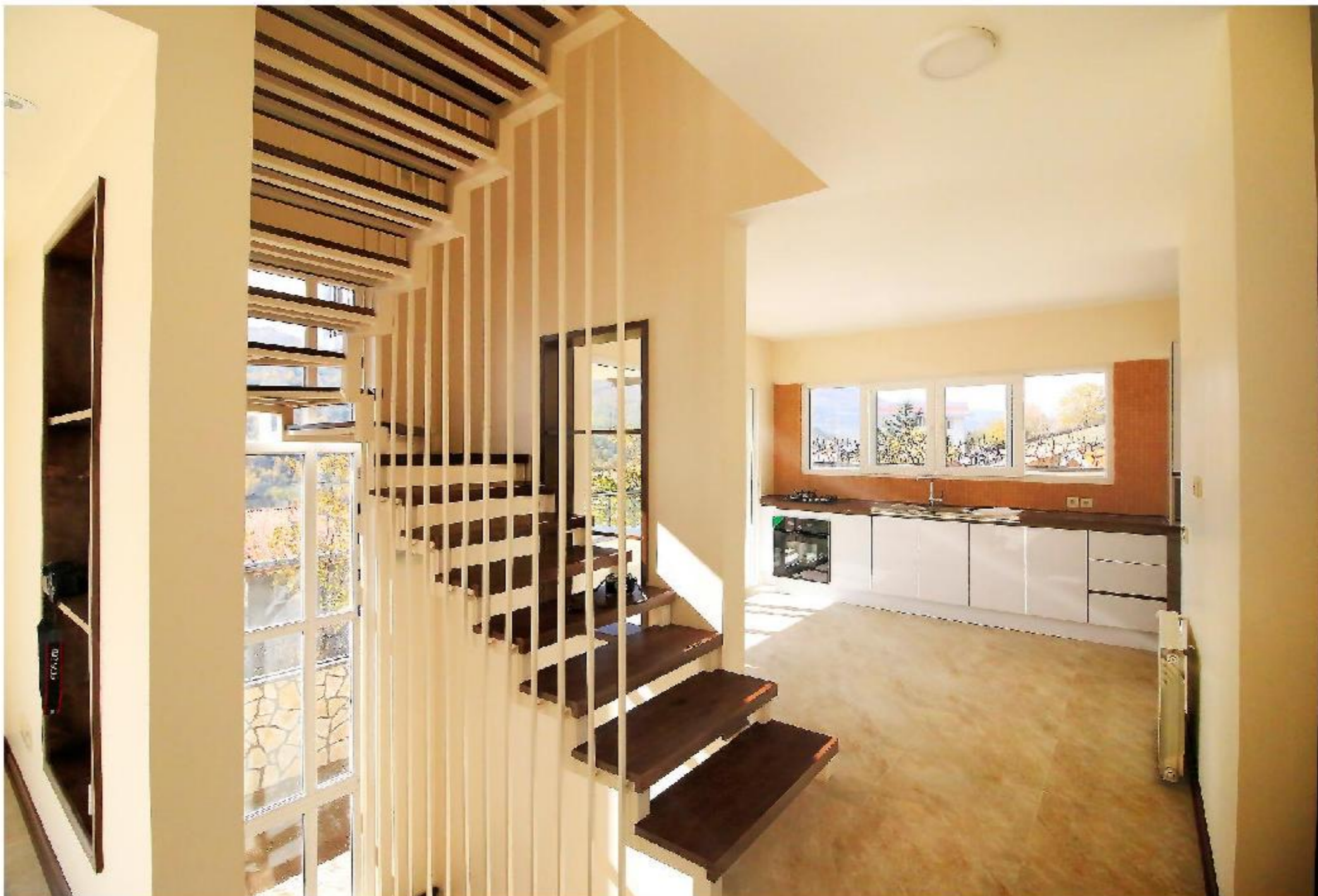
موقعیت: بلوار امیرآباد

متراژ: 1500 مترمربع

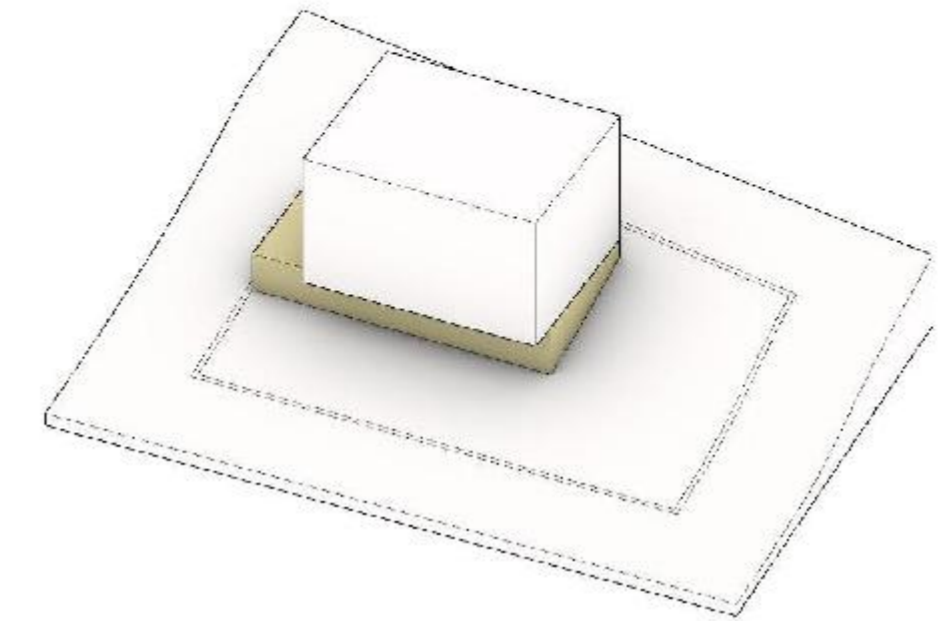


ویلاي عادل

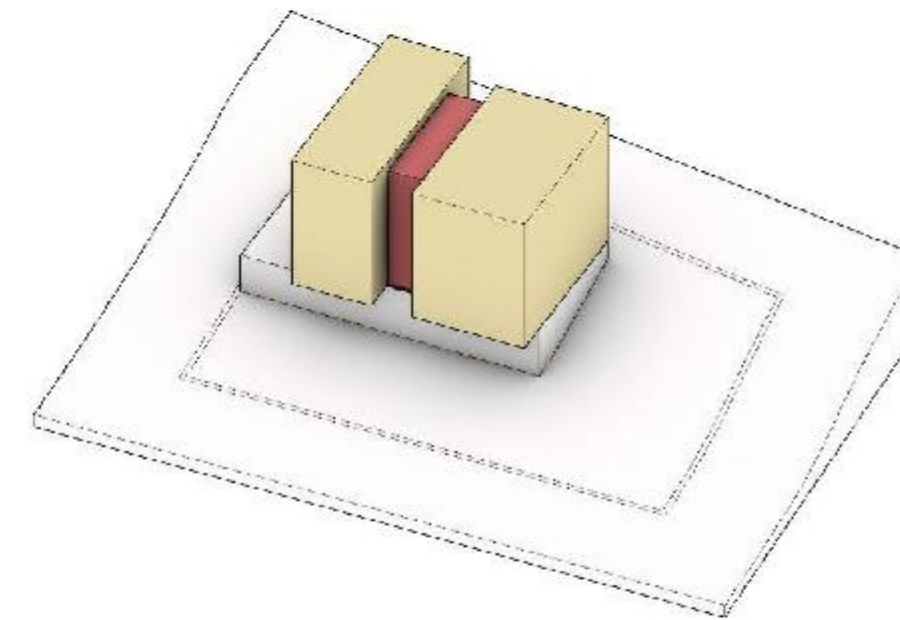
کاربری : مسکونی
موقعیت : ساری، روستای سنگده
وضعیت : ساخته شده
سمت : طراح ارشد _ دفتر معماری ترقی جاه
متراژ : 600 مترمربع



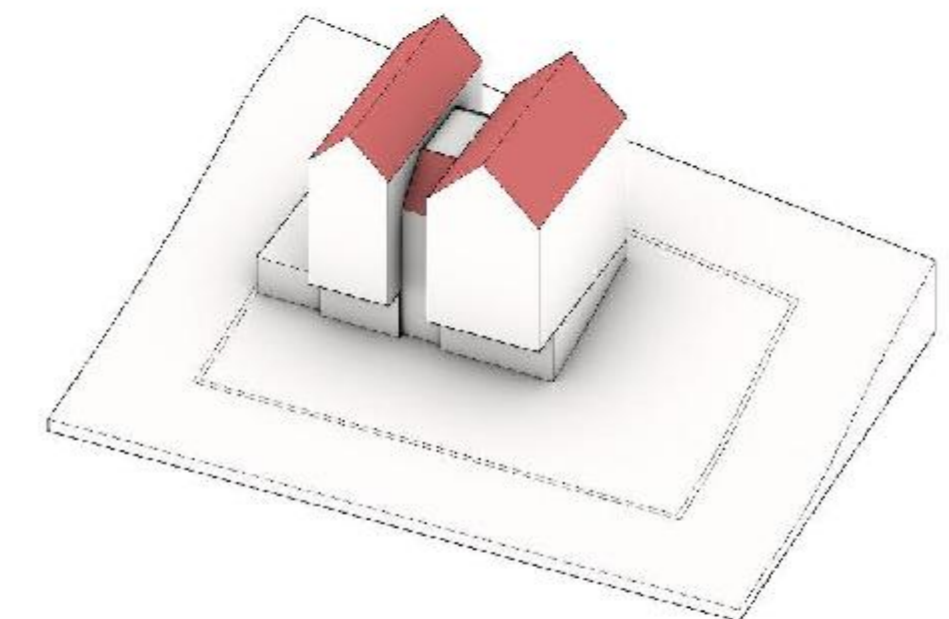
1- محدوده مجاز ساخت



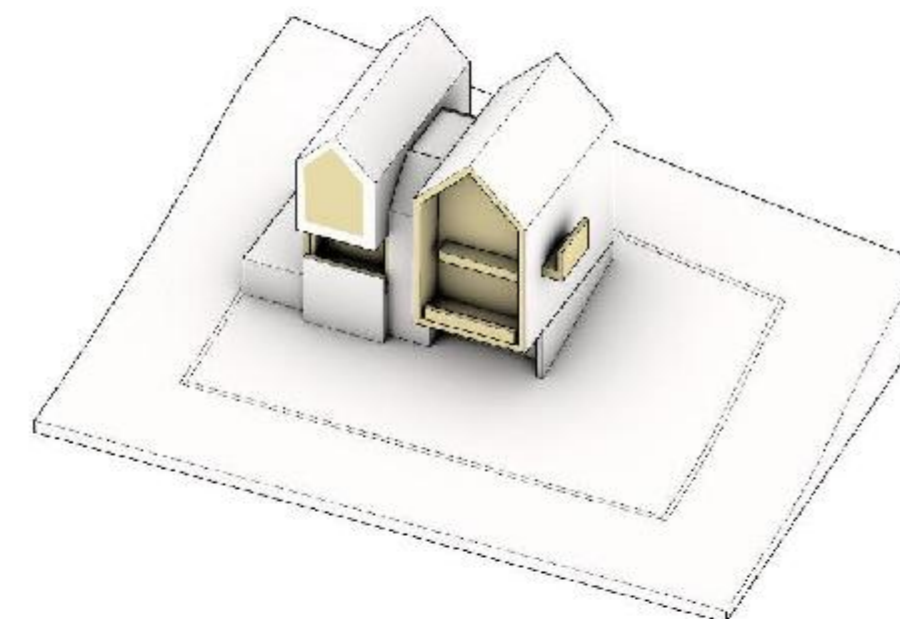
2- ایجاد کرسی سنگی منطبق بر کهن الگو مسکن در منطقه
تمایز بخش مسکونی ویلا با سایر قسمت ها



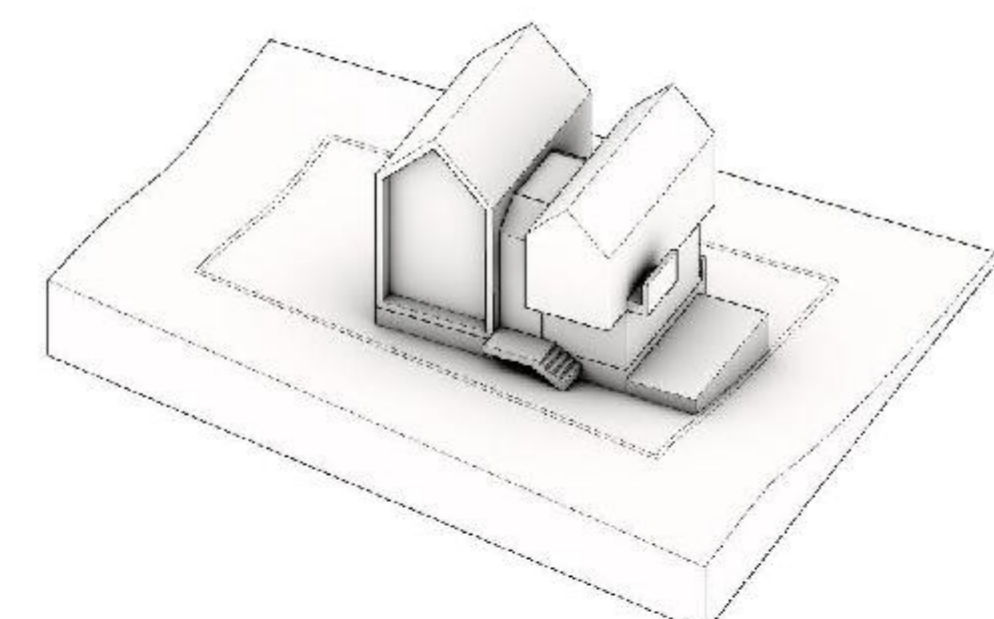
3- ایجاد دوگانه ی فضاهای درشت دانه و ریزدانه
و قرارگیری پله در میان آن ها



4- ایجاد فرم شیروانی به صورت مستقل بر روی
هریک از اجسام به گونه ای که در داخل به صورت
کامل باشند



5- شکل گیری تراس ها در جهت دید مناسب و
ایجاد تراس و بازشوهای فرعی



6- شکل گیری تراس ها در جهت دید مناسب و
ایجاد تراس و بازشوهای فرعی



آپارتمان مسکونی 10

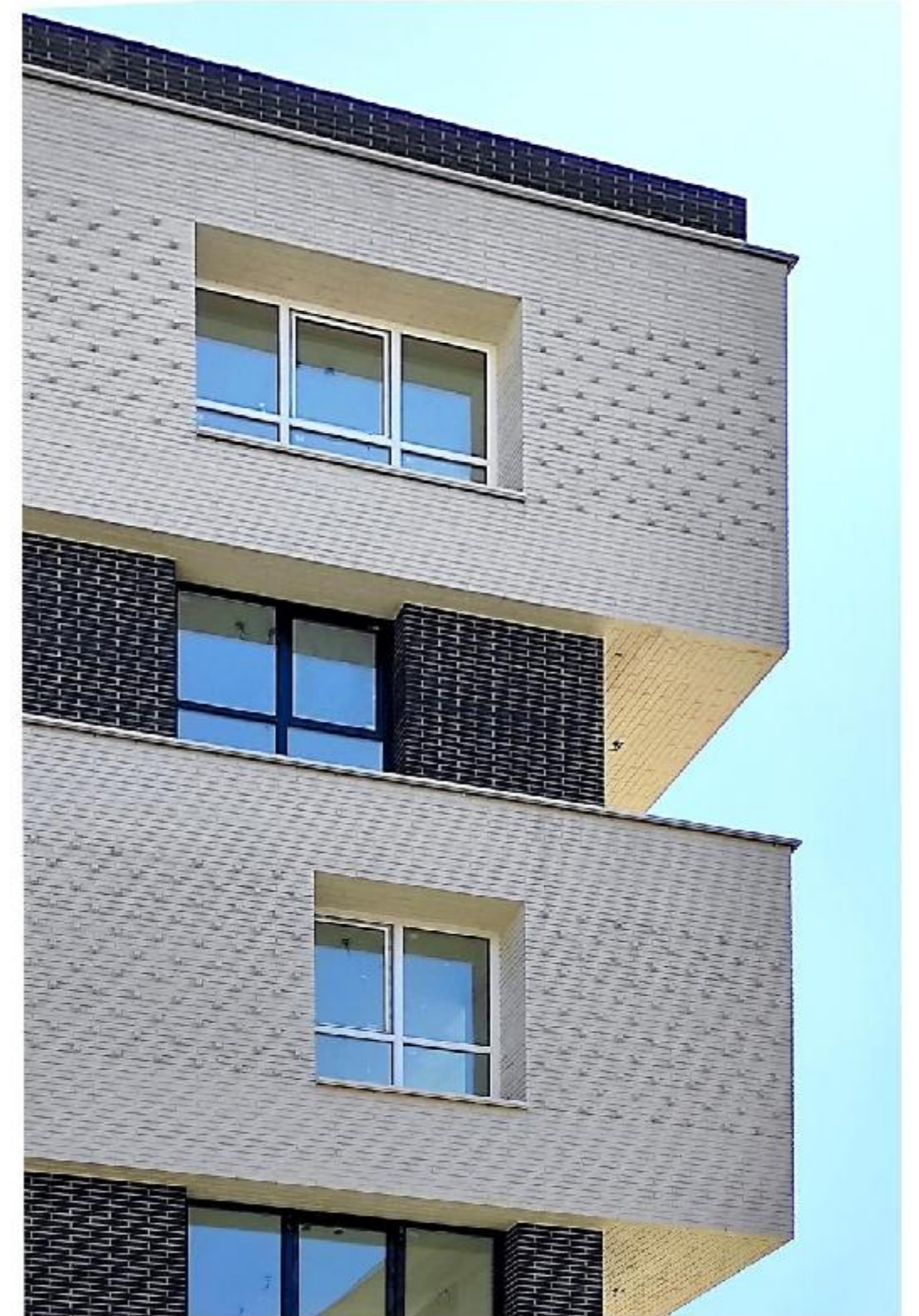
کاربری : مسکونی

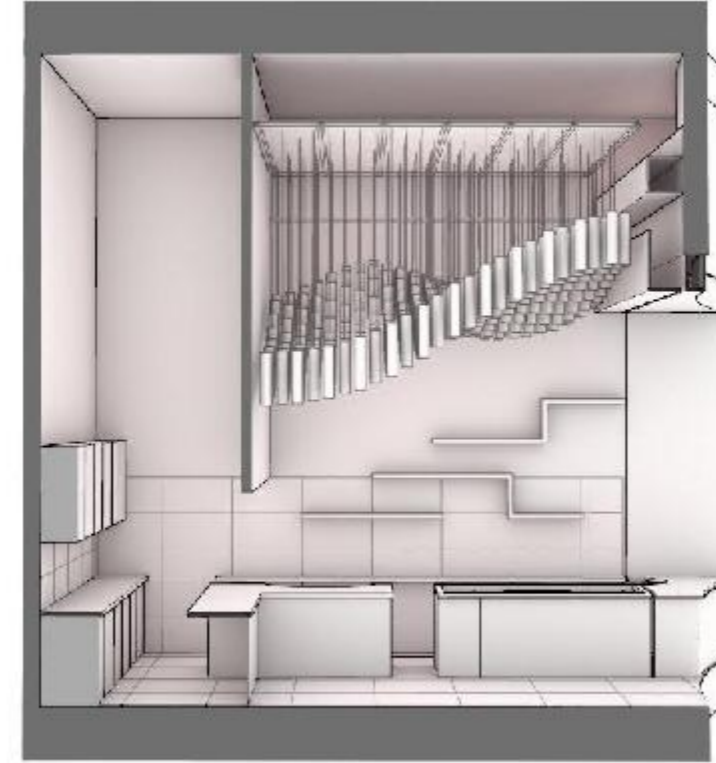
موقعیت : تهران ، خیابان خواجه عبدالله

وضعیت : ساخته شده

سمت : طراح ارشد - دفتر معماری ترقی جاه

متراژ : 2400 مترمربع





بستنی فروشی هروی

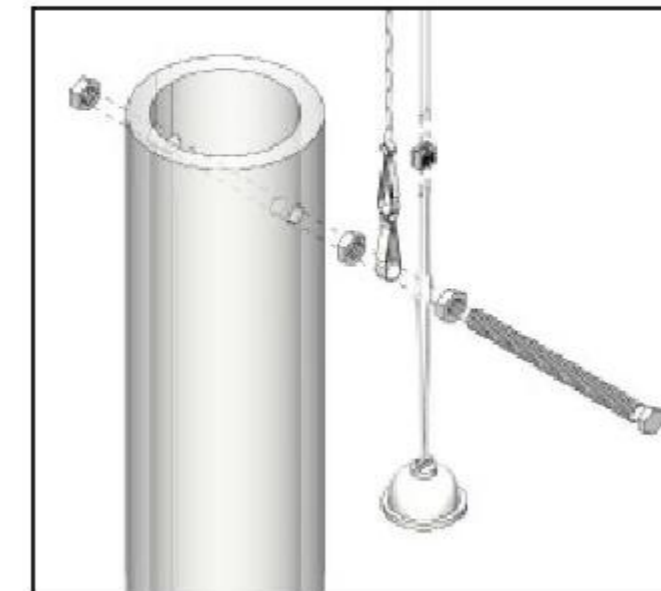
کاربری : تجاری

موقعیت : تهران ، میدان هروی ، پاساژ هروی

وضعیت : ساخته شده

سمت : طراح ارشد - دفتر معماری ترقی جاه

متراژ : 34 مترمربع





ویلا سه شین

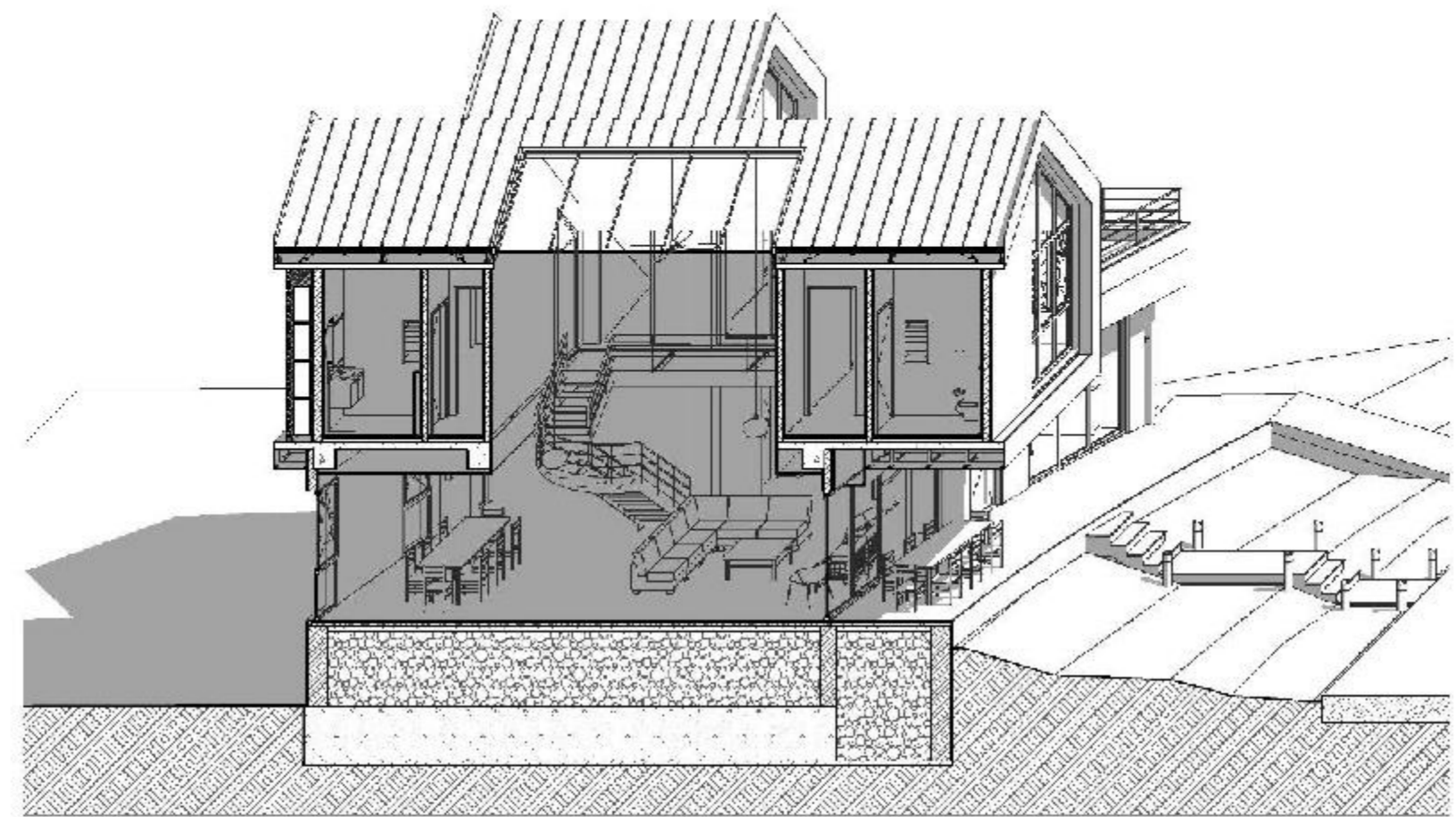
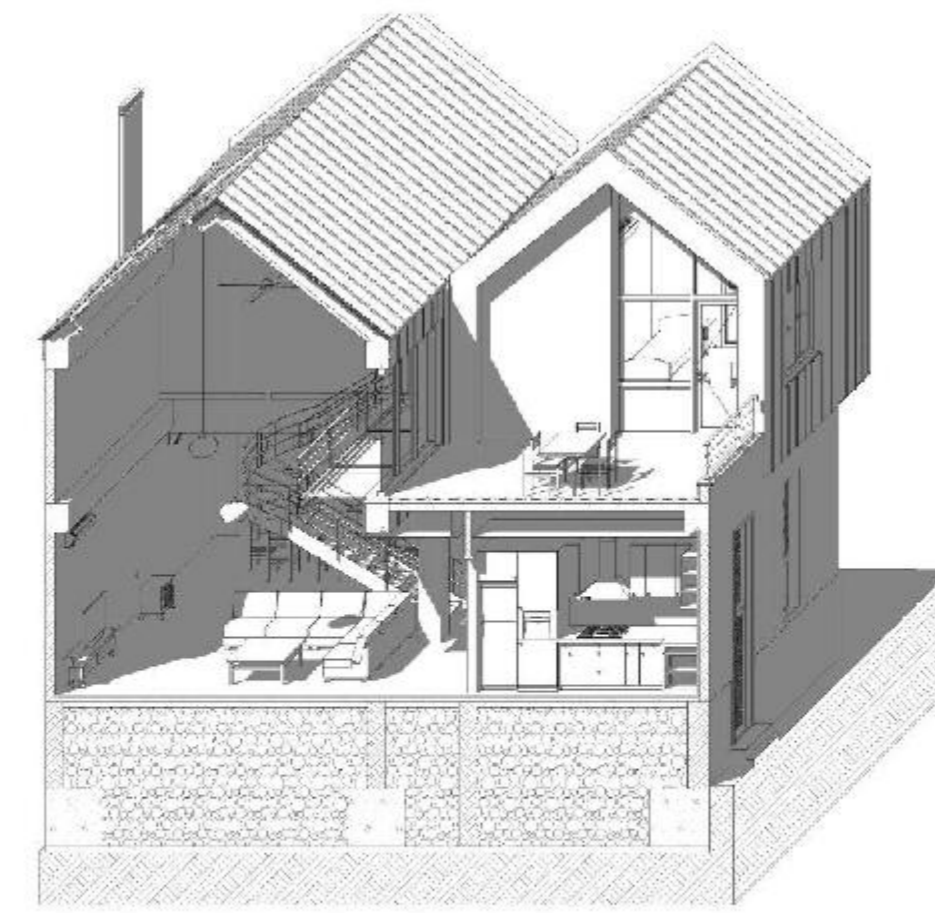
کاربری : ویلاي آخر هفته

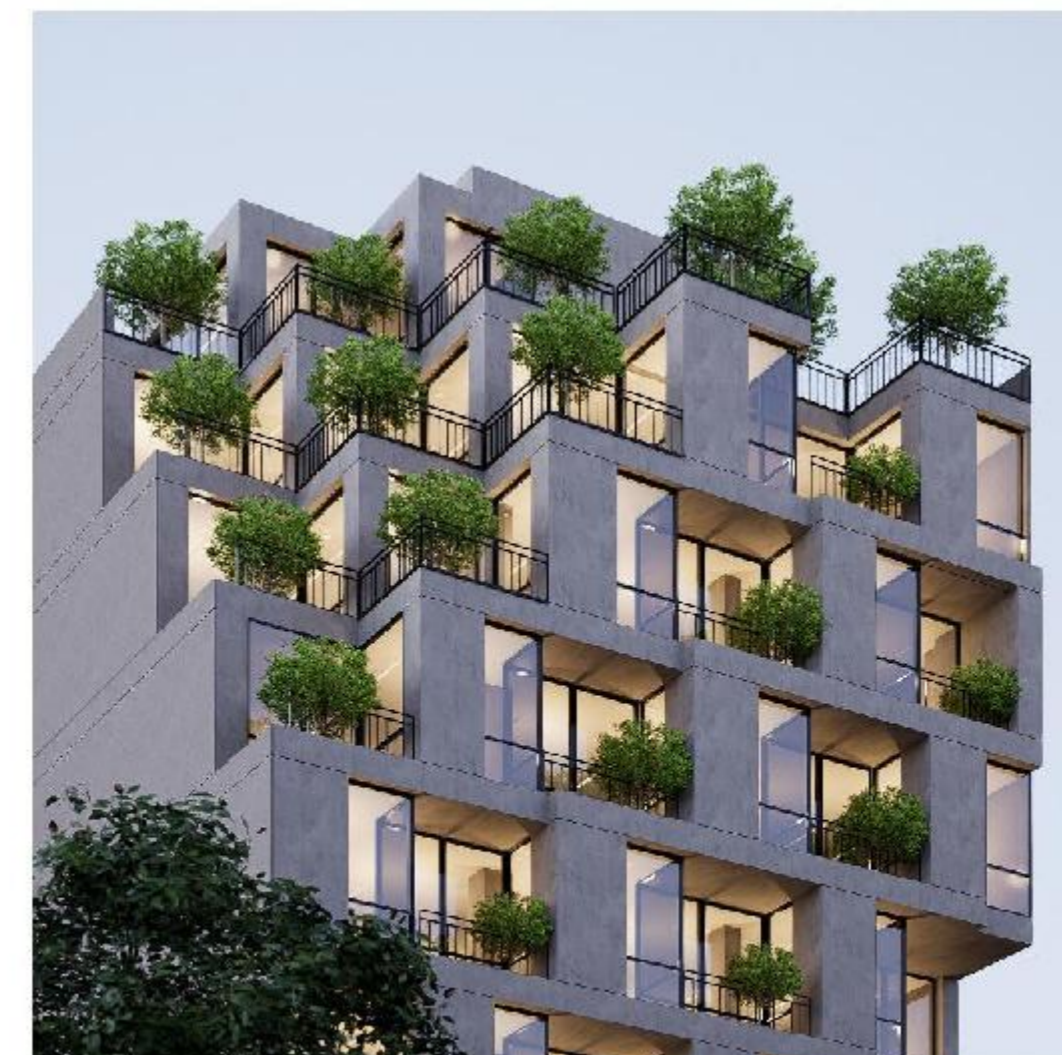
موقعیت : مازندران، متل قو

وضعیت : ساخته شده

سمت : طراح ارشد - دفتر معماری ترقی جاه

متراژ : هر ویلا 200 مترمربع





رتبه دوم مسابقه پروژه اداری ارمغان

کاربری : اداری
کارفرما : وبسایت طرح تو طرح
موقعیت : جردن
متراژ : 5500 مترمربع

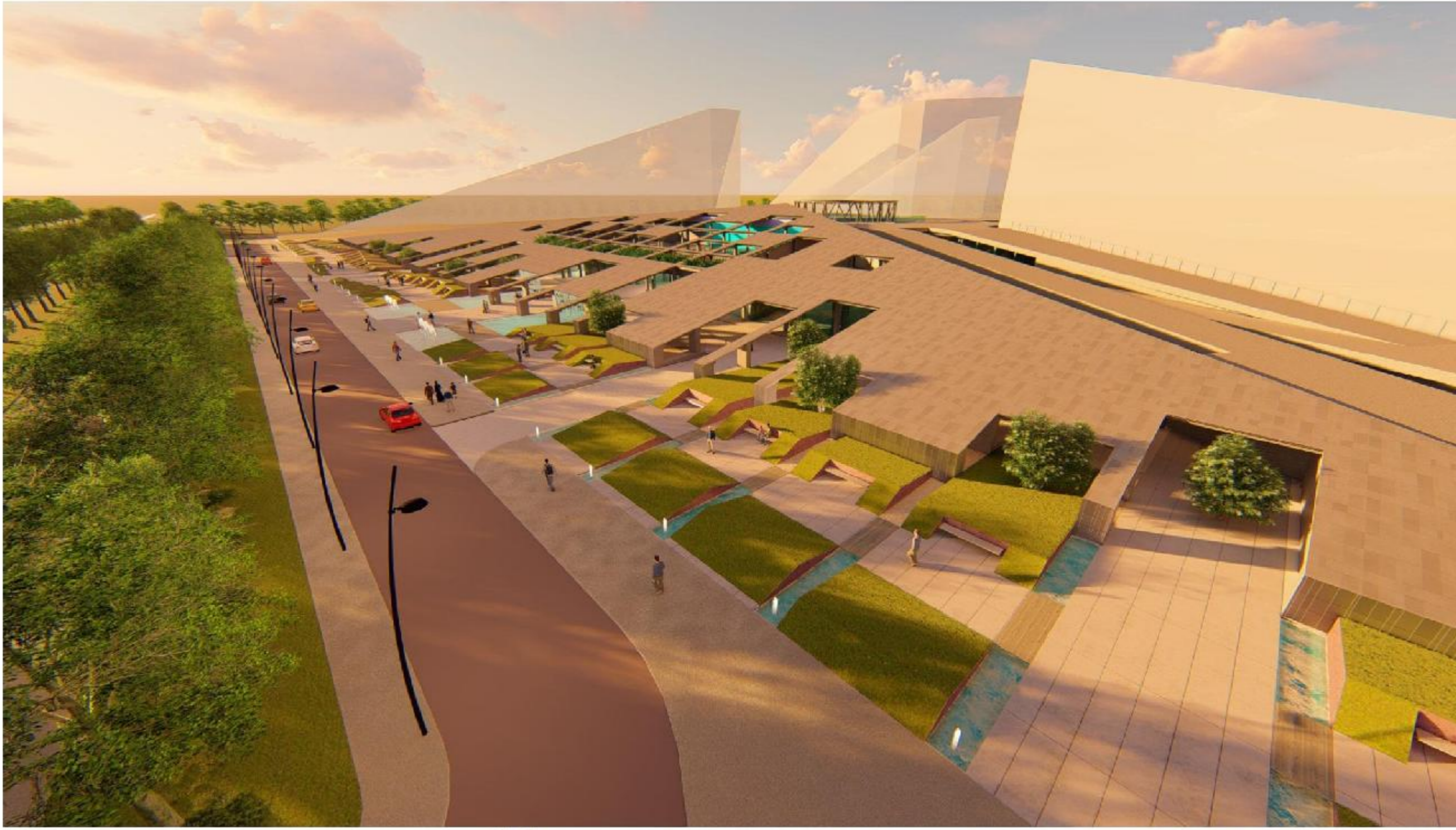


رتبه دوم مسابقه پروژه مسکونی رویال
پردیس
گابری: مسکونی
کارفرما: وبسایت طرح تو طرح
موقعیت: پردیس
متراژ: 48000 مترمربع



رتبه اول مسابقه طراحی پروژه مسکونی
فراز پردیس
کاربری: مسکونی
کارفرما: وبسایت طرح تو طرح
موقعیت: پردیس
متراژ: 4500 مترمربع





مرکز تجاری سعید

کاربری : تجاری

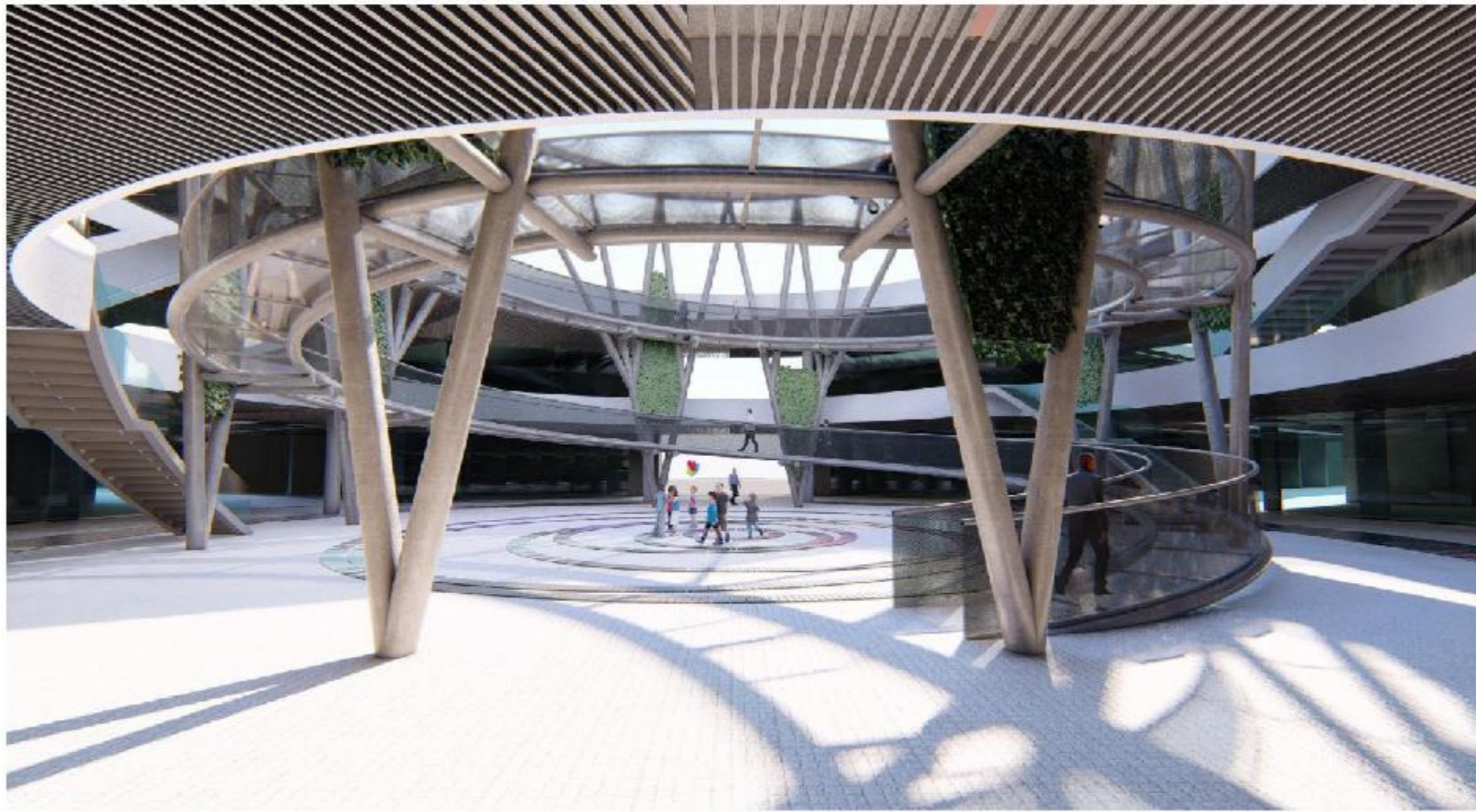
موقعیت : مازندران، ساری

وضعیت : درحال ساخت

سمت : طراح ارشد - دفتر معماری ترقی

جاه

متراژ : 18000 متر مربع





مرکز تجاری سعید

کاربری : اقامتی

موقعیت : مازندران، ساری

وضعیت : در حال ساخت

سمت : طراح ارشد-دفتر معماری ترقی جاه

متراژ : 15000 متر مربع





طراحی پروژه مسکونی مشرف

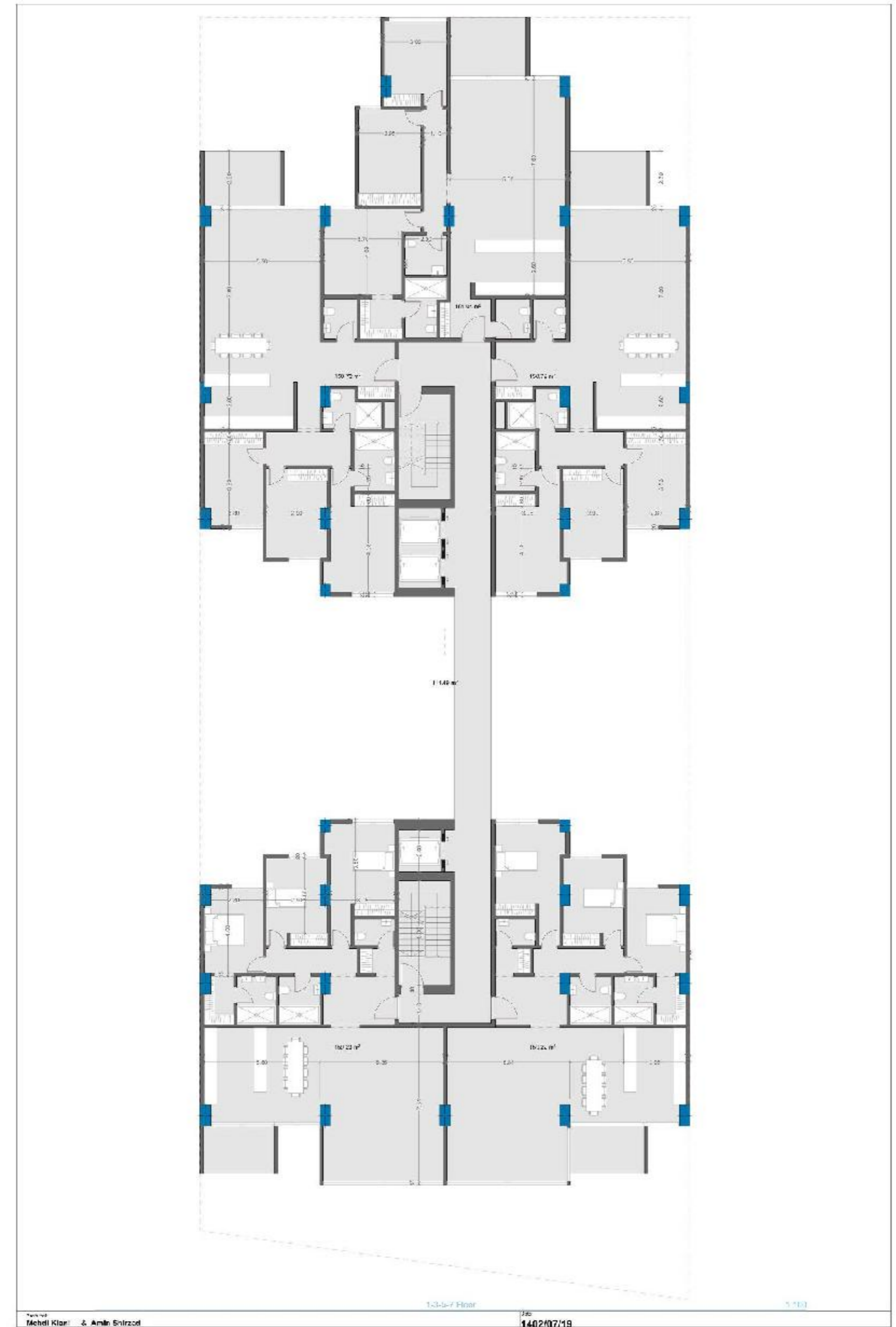
کاربری : مسکونی

کافرما : مهندس اعلا

وضعیت : در حال بررسی

موقعیت : ایزد شهر

متراژ : 11500 مترمربع





طرح پیشنهادی مسابقه محدود اصطک

کاربری: تجاری
کارفرما: طرح تو طرح
موقعیت: لواسان
متراژ: 2400 مترمربع



طراحی محوطه و داخلی ویلا افجه

کاربری : ویلا

بازطراحی

موقعیت : لواسان ، افجه

وضعیت : در حال ساخت

متراژ : 200 متر مربع مسکونی و 500 متر

مربع فضای سبز





طراحی پروژه مسکونی جدار

کاربری : مسکونی

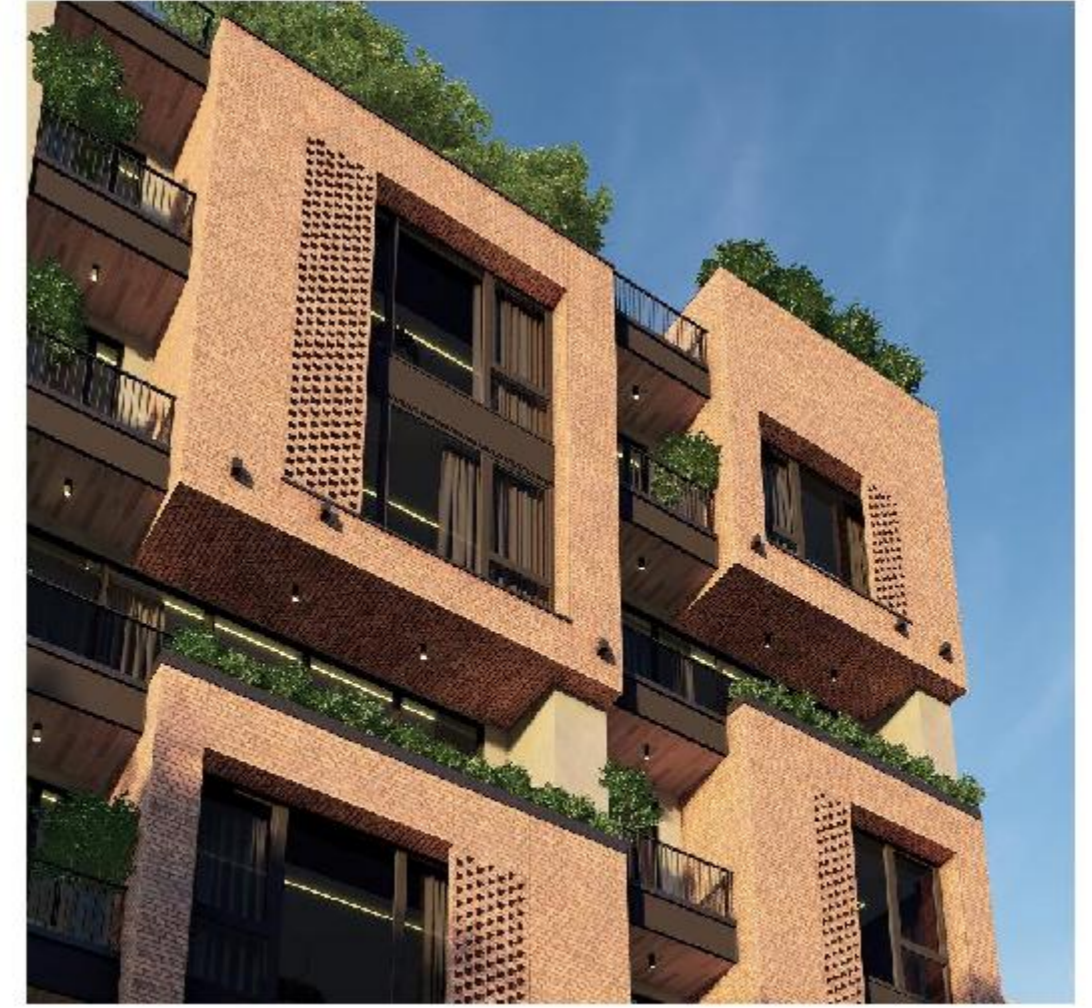
کافرما : مهندس اعلا

وضعیت : در حال بررسی

موقعیت : ایزد شهر

متراژ : 8500 مترمربع





مقام دوم مسابقه خانه خوب

کاربری : مسکونی
موقعیت : استان تهران
متراژ : 3000 مترمربع



طراحی پروژه مسکونی لاله

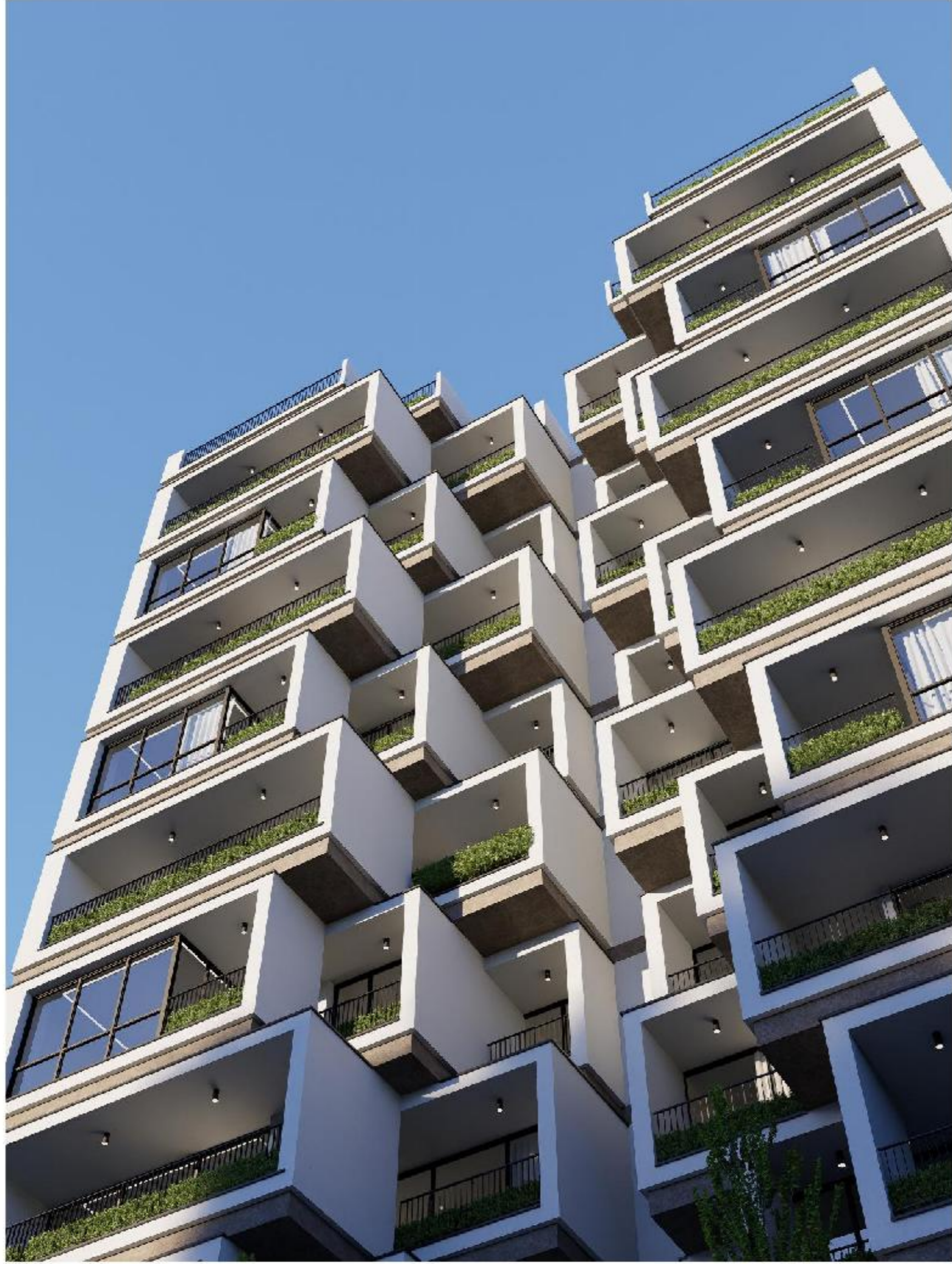
کاربری : مسکونی

کافرما : مهندس اعلا

وضعیت : در حال بررسی

موقعیت : ایزدشهر

متراژ : 7600 مترمربع





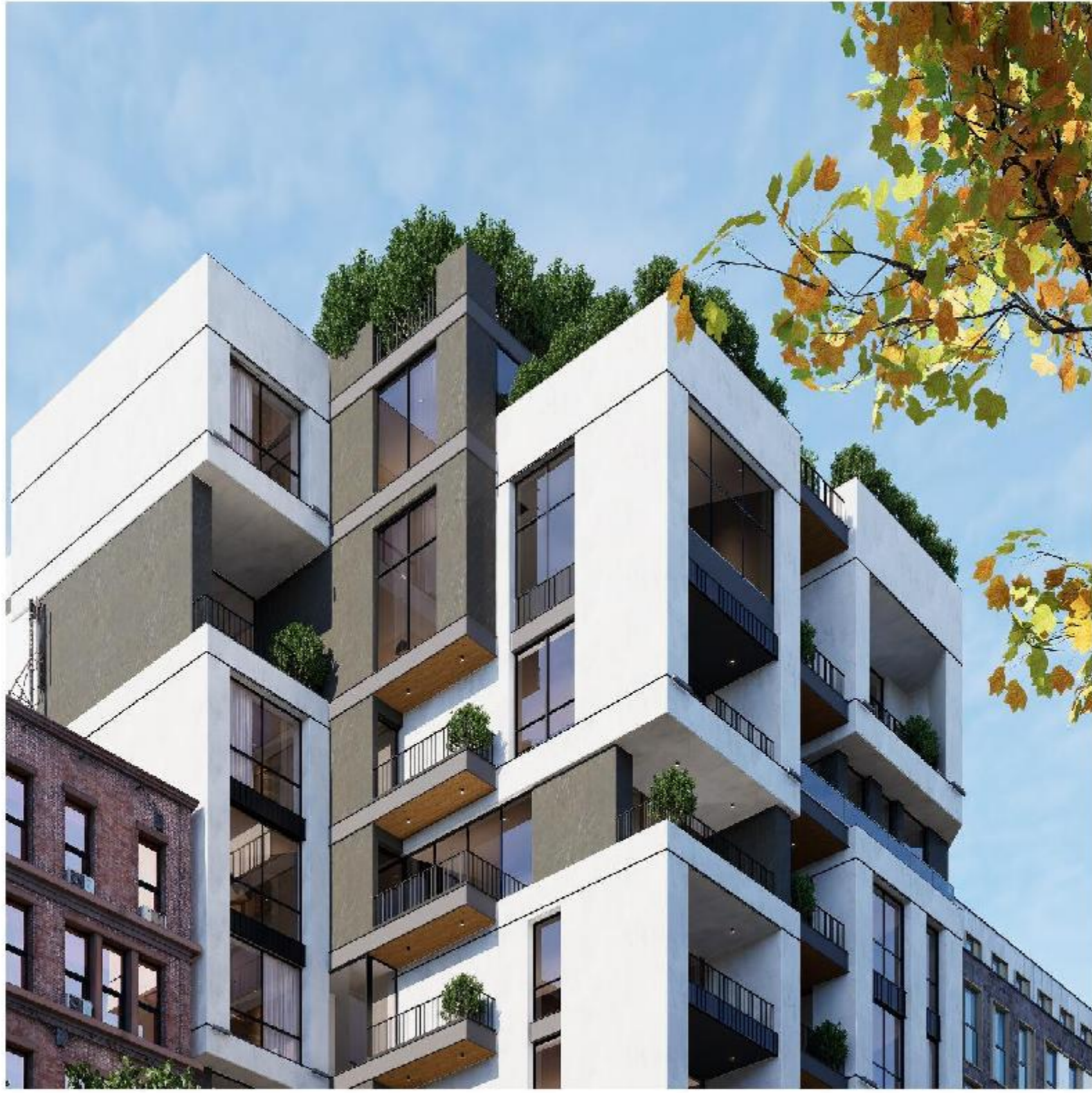
پروژه مسکونی درب دوم

کاربری : مسکونی
وضعیت : در حال ساخت
موقعیت : بلوار کاوه
متراژ : 1500 مترمربع



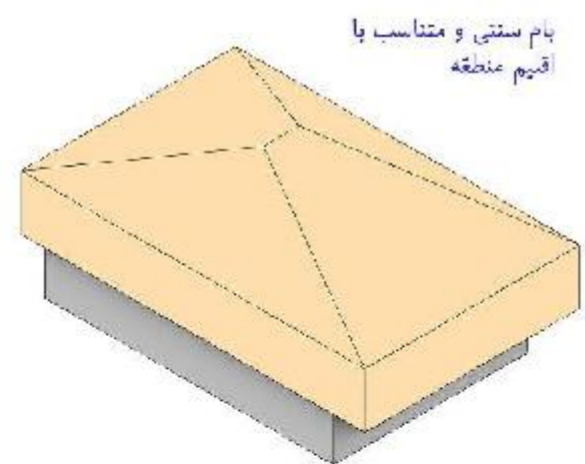
مقام اول مسابقه نما پروژه
مسکونی ارگ فرمانیه

کاربری : مسکونی
کارفرما: ویسایت طرح تو طرح
وضعیت : در حال بررسی
موقعیت : فرمانیه
متراژ : 3000 مترمربع

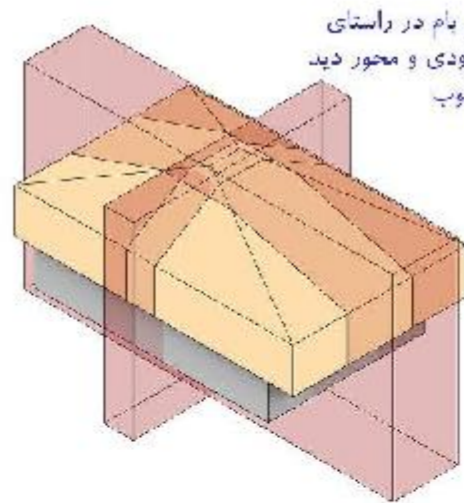




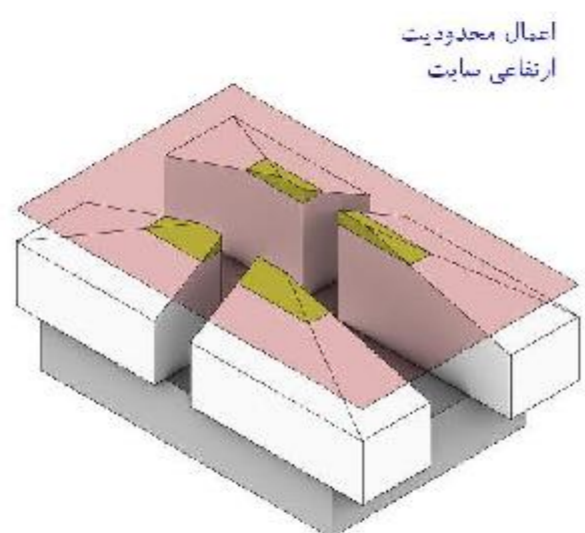
مقام دوم مسابقه ویلا ترنج
کاربری : مسکونی
موقعیت : استان گیلان
متراژ : 600 مترمربع



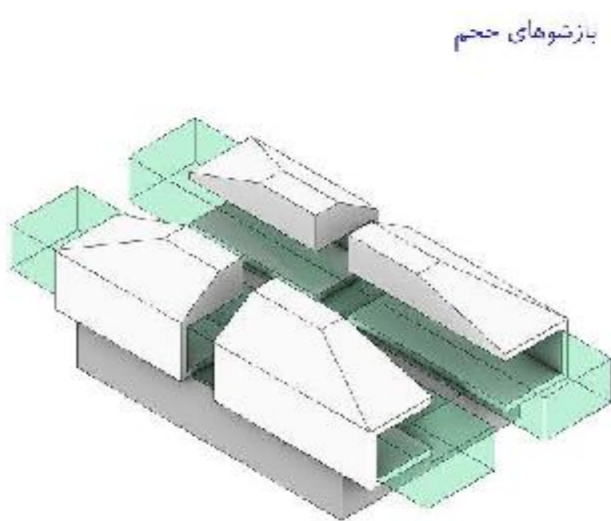
بام سنتی و متناسب با
اقلیم منطقه



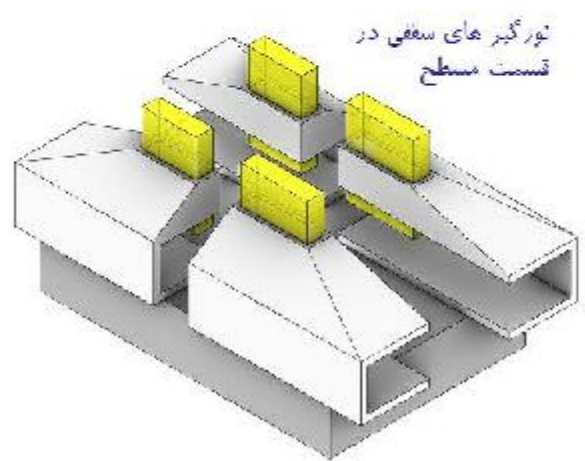
گشودگی بام در راستای
محور ورودی و محور دید
شمال جنوب



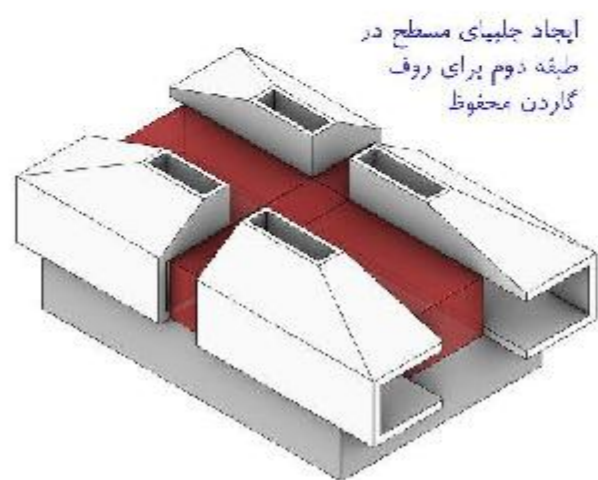
اعمال محدودیت
ارتفاعی سایت



بازنموی حجم



تورگیرهای سقفی در
قسمت مسطح

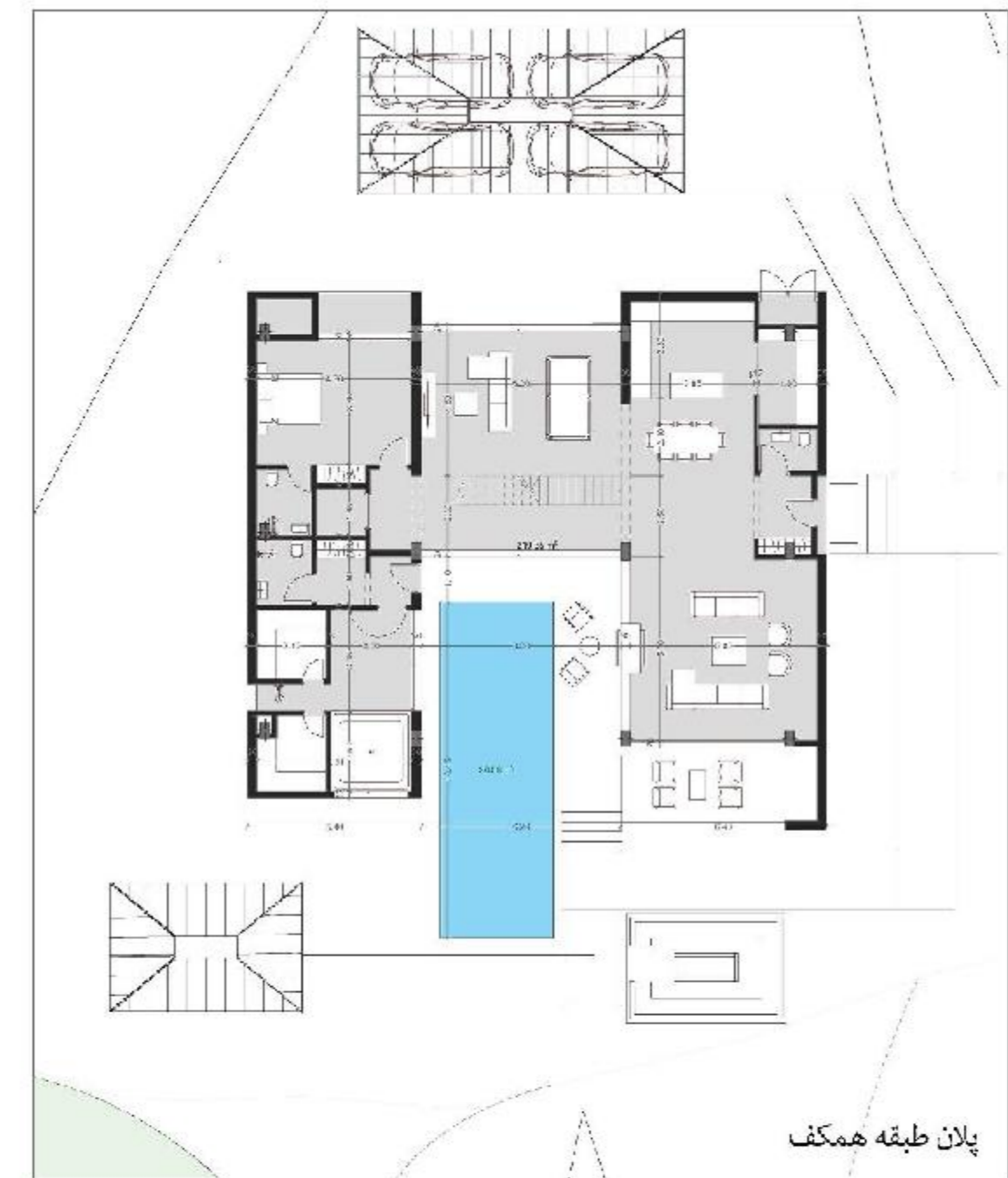
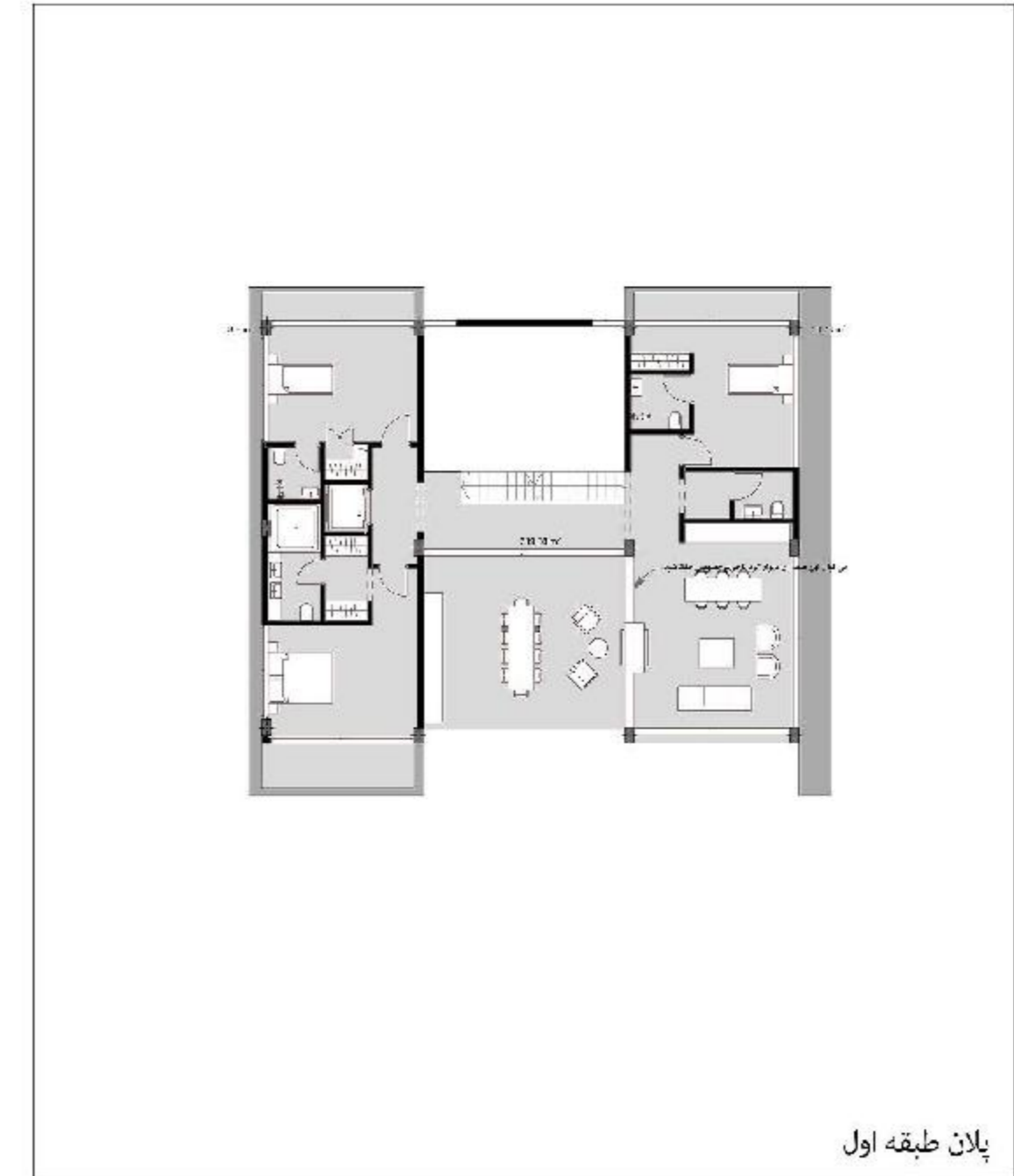


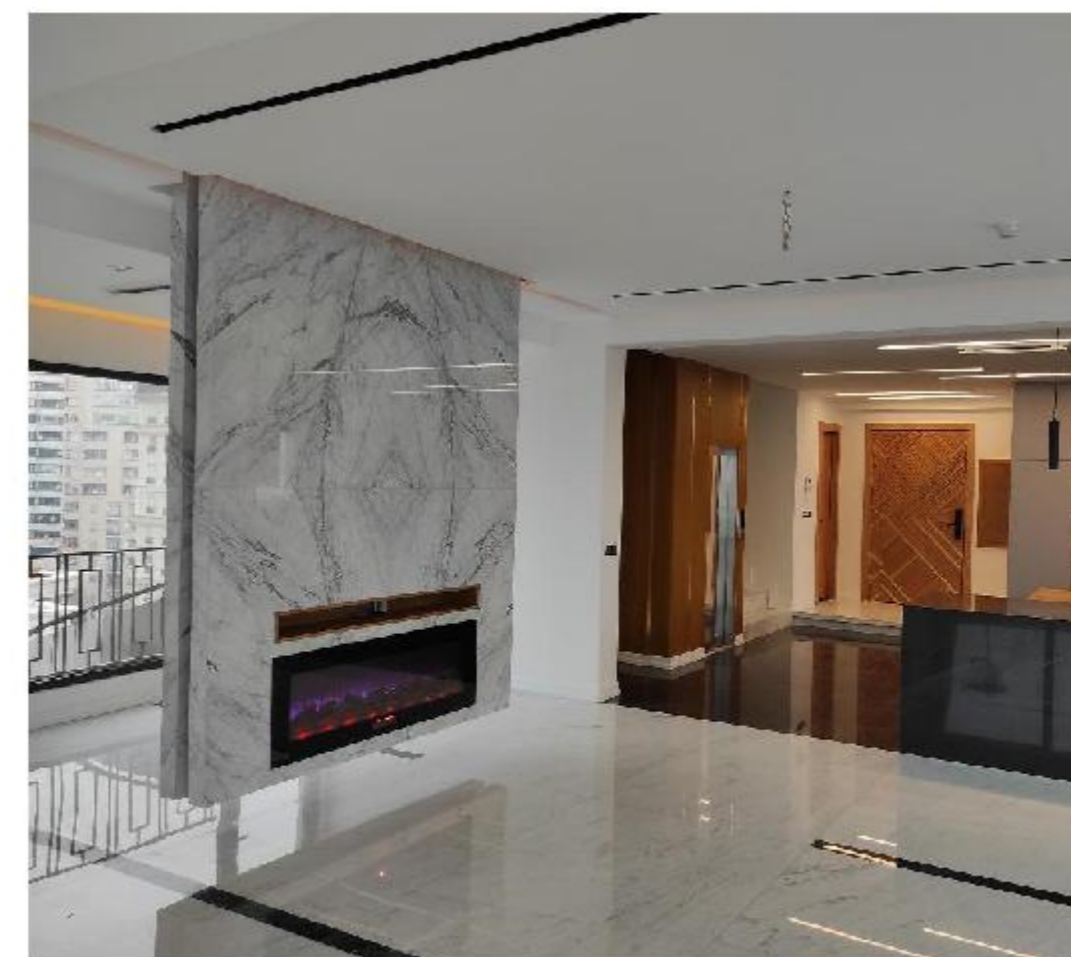
ایجاد جلیبای مسطح در
طبقه دوم برای روف
گاردن محفوظ





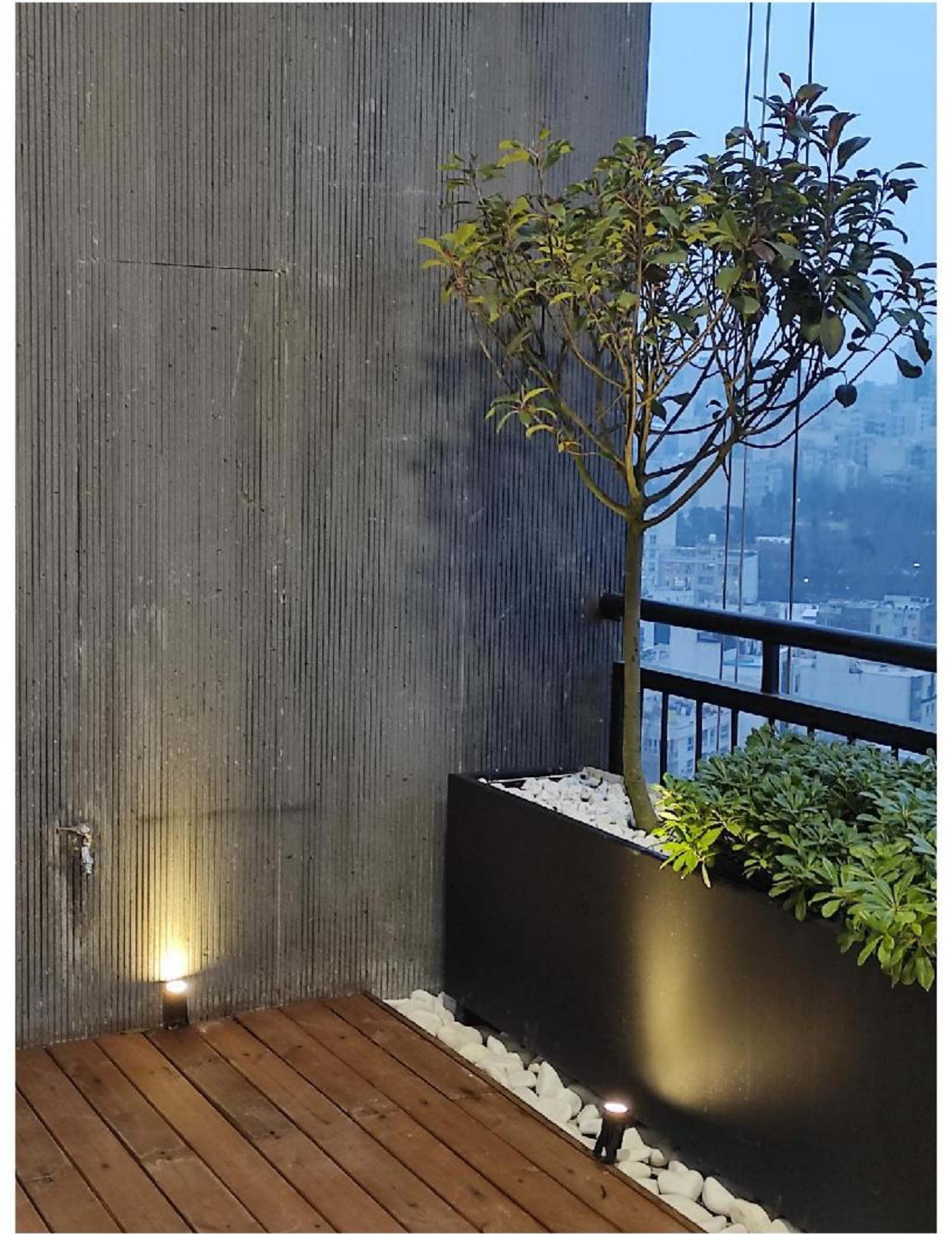
مقام دوم مسابقه ویلا مزرعه
کاربری : مسکونی
کارفرما : وبسایت طرح تو طرح
موقعیت : استان گیلان
متراژ : 400 مترمربع





طراحی داخلی تریپلکس سروستان الهیه
کاربری: مسکونی
کافرما: مهندس علیجانی و شرکا
وضعیت: ساخته شده
موقعیت تهران، الهیه
متراژ: 500 مترمربع







مسابقه طراحی ساختمان اداری بتن
تنیده ایرانیان
کاربری : اداری
کسب مقام سوم مسابقه در سایت طرح
تو طرح
موقعیت : خراسان رضوی
متراژ : 360 مترمربع





ویلا پومونا

کاربری : ویلاي آخر هفته

موقعیت : مازندران، روستای سنگده

وضعیت : در حال ساخت

سمت : طراح ارشد-دفتر معماری ترقی جاه

متراژ : 350 متر مربع



امجوعه ورزشی صفائیه

کاربری : ورزشی

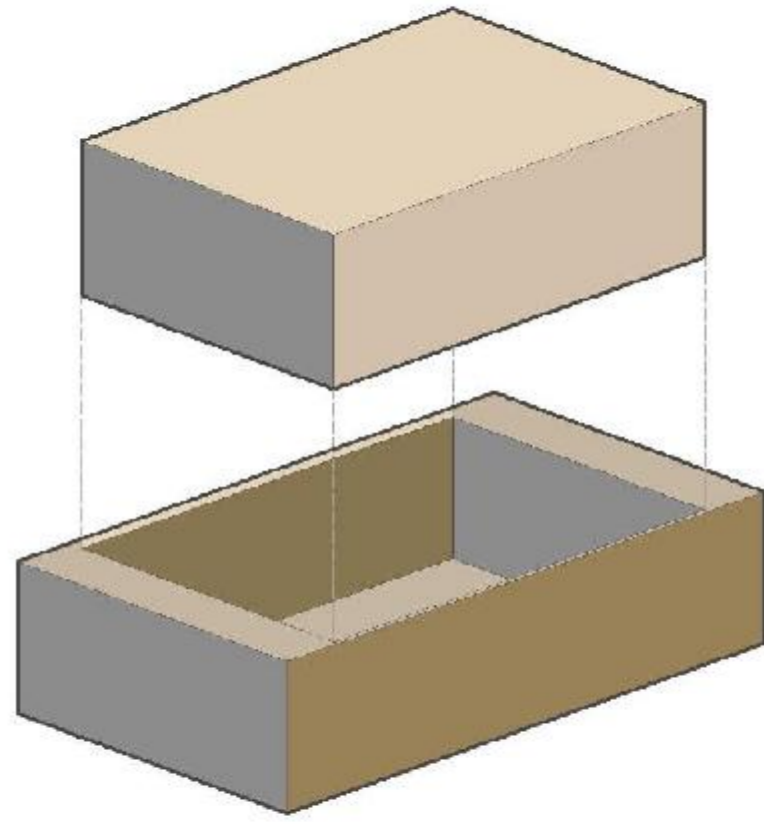
موقعیت : یزد، صفائیه

وضعیت : در حال بررسی

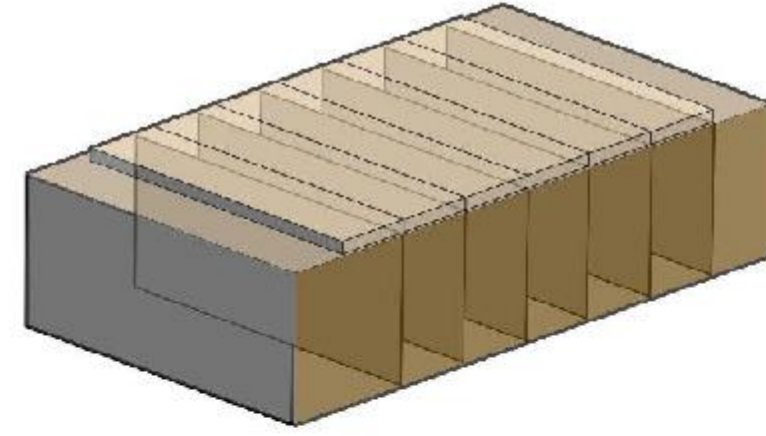
سمت : طراح ارشد-دفتر معماری ترقی جاه

متراژ : 2200 مترمربع

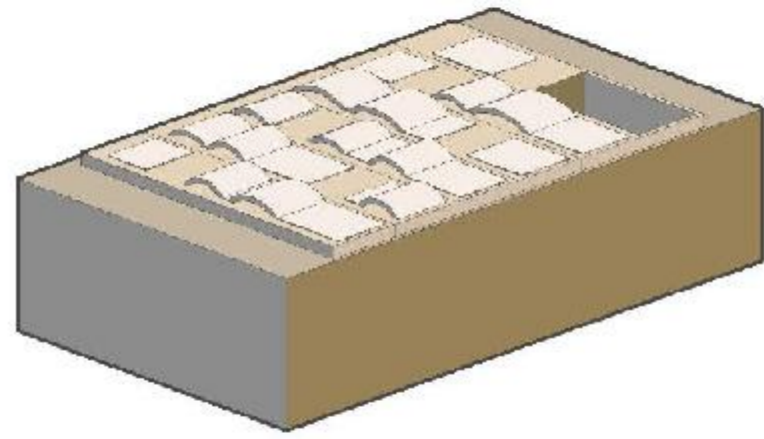




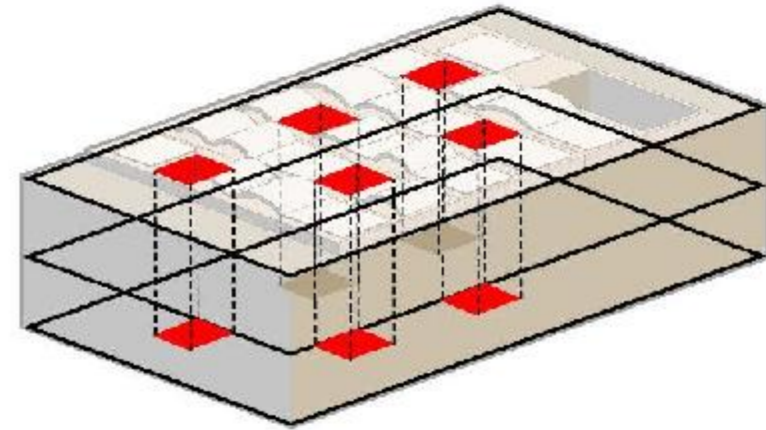
1- حجم اصلی در خاک



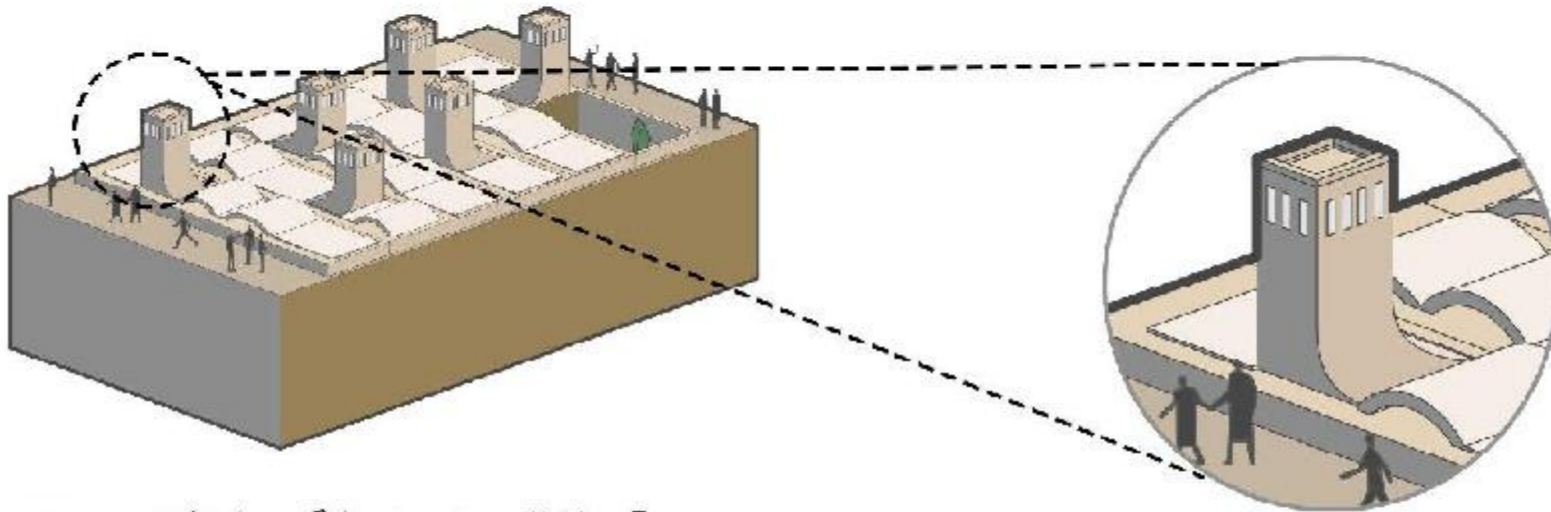
2- تقسیم شدن به 6 قسمت مساوی
منطبق بر سازه ی مدولار



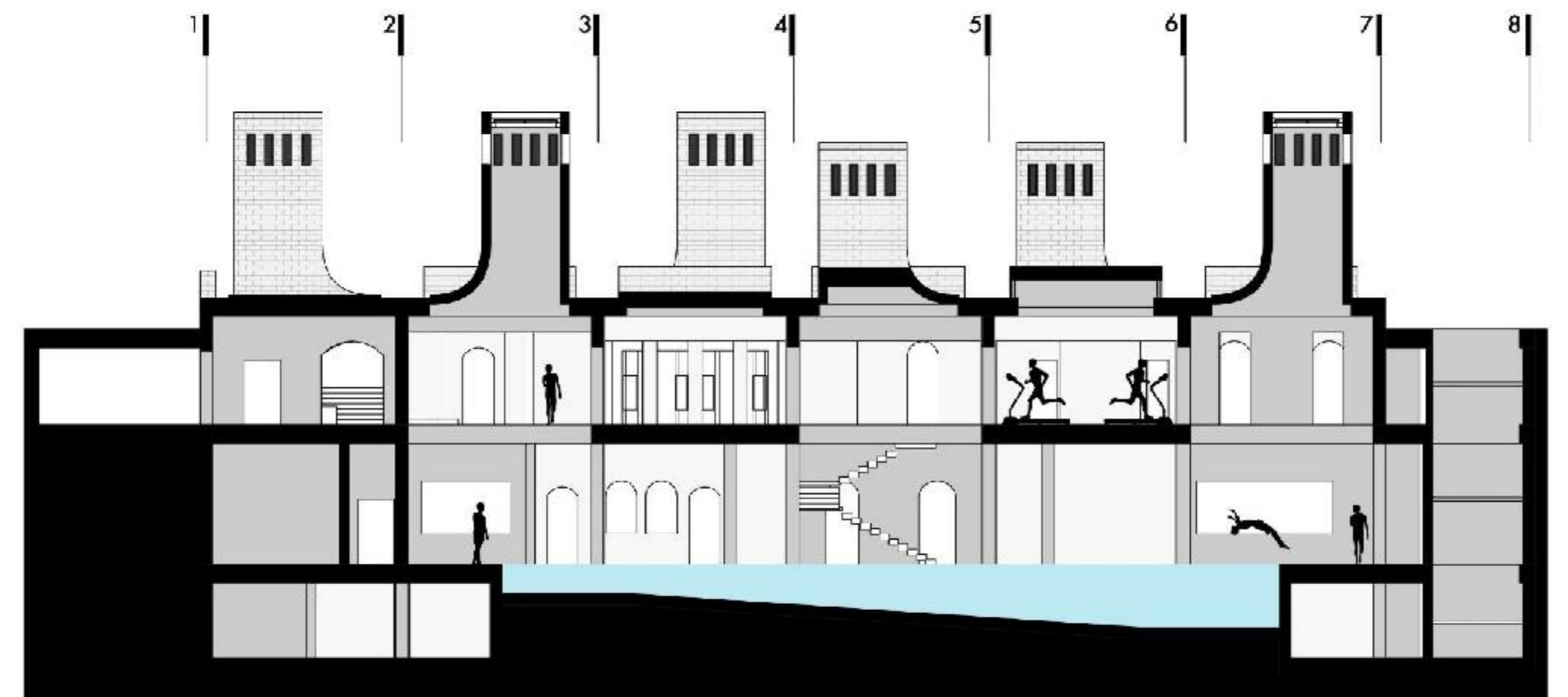
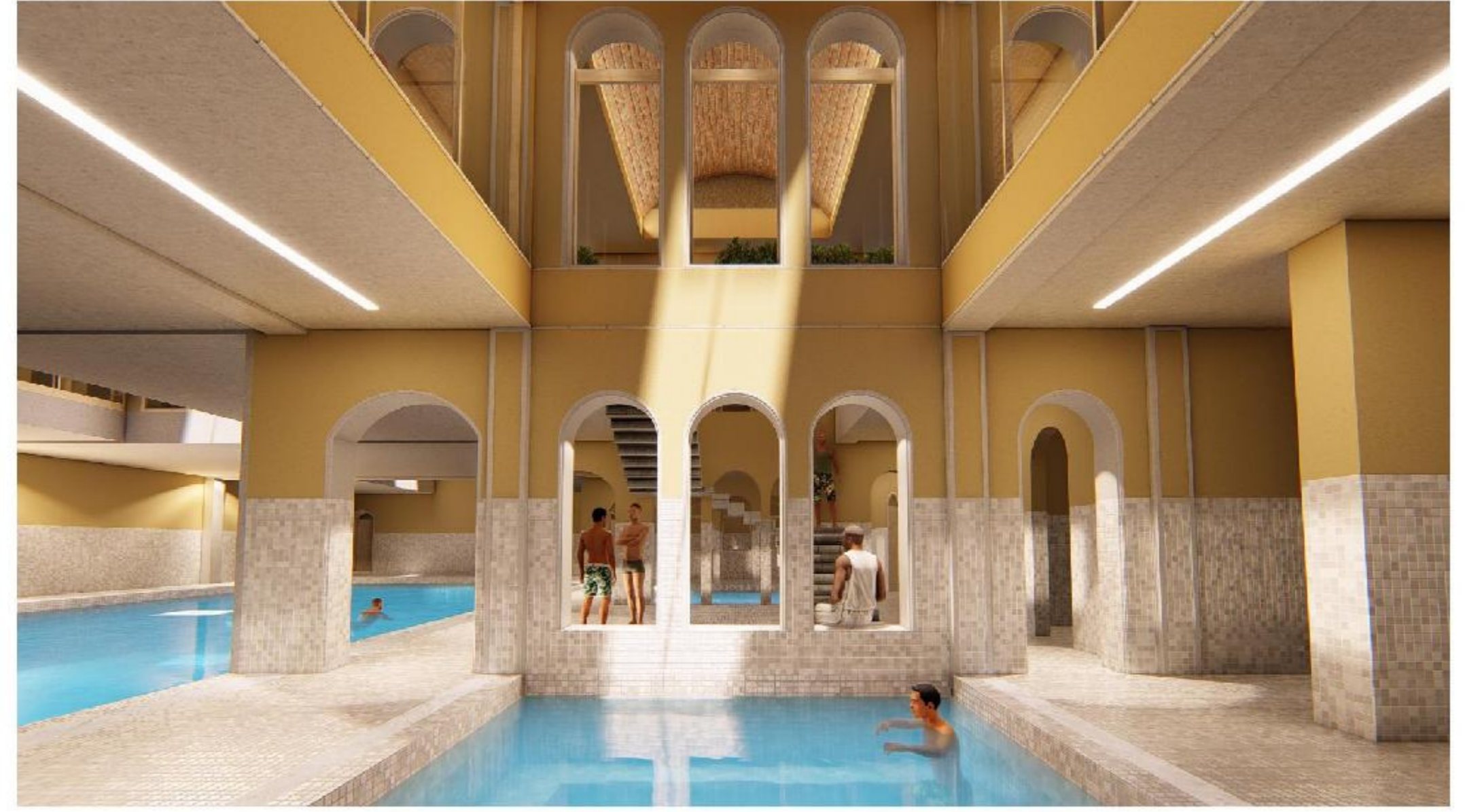
3- اضافه شدن سقف ها طبق
الگوهای ستنی یزد



4- ایجاد ارتباط عمودی بصری (با
توجه به مساحت کم مجاز وید



5- اضافه شدن بادگیرها طبق
الگوهای ستنی یزد به منظور
تامین نور برای زیرزمین





مرکز آموزشی نوق

کاربری : آموزشی

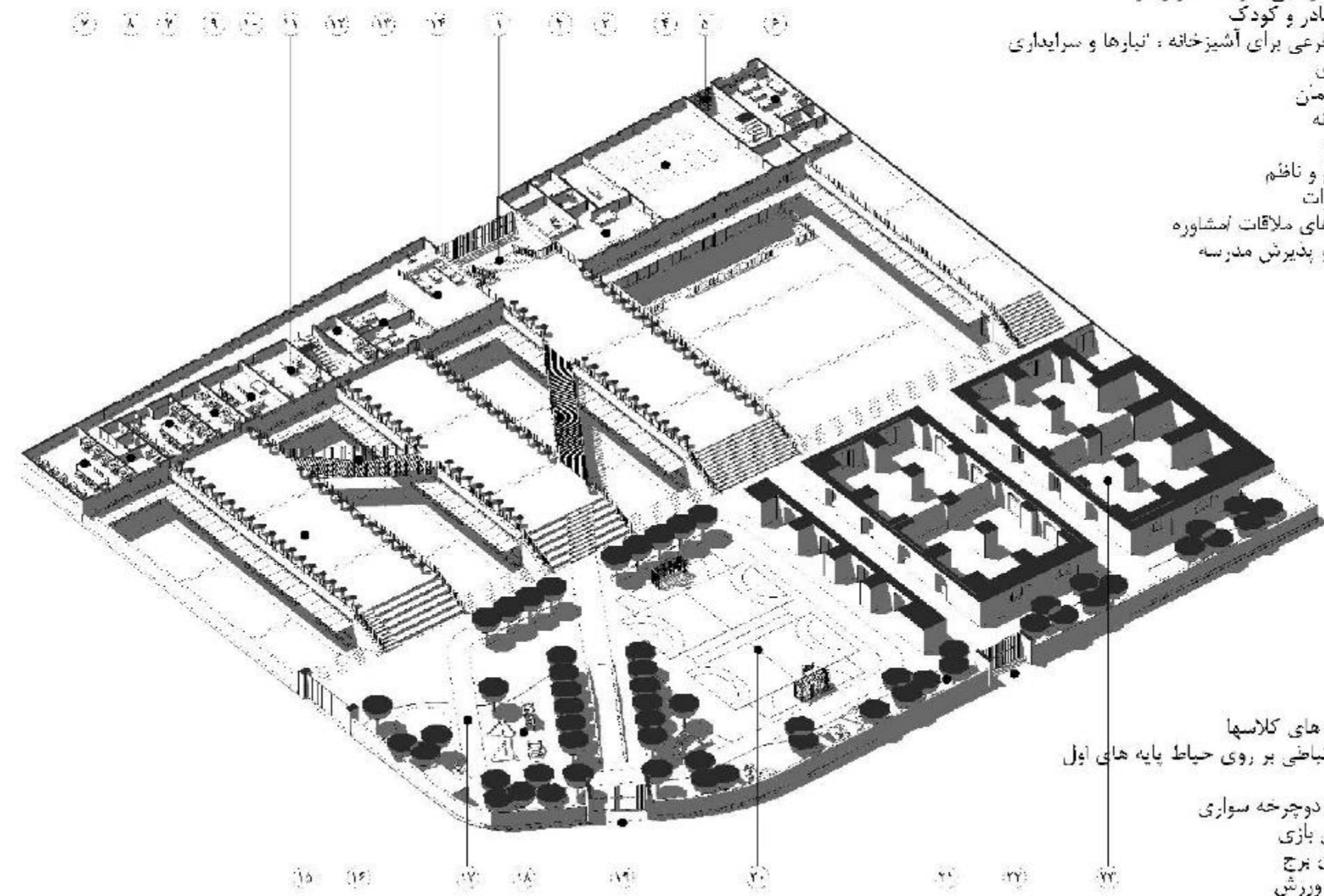
موقعیت : کرمان، شهر نوق

وضعیت : در حال ساخت

سمت : طراح ارشد - دفتر معماری ترقی جاه

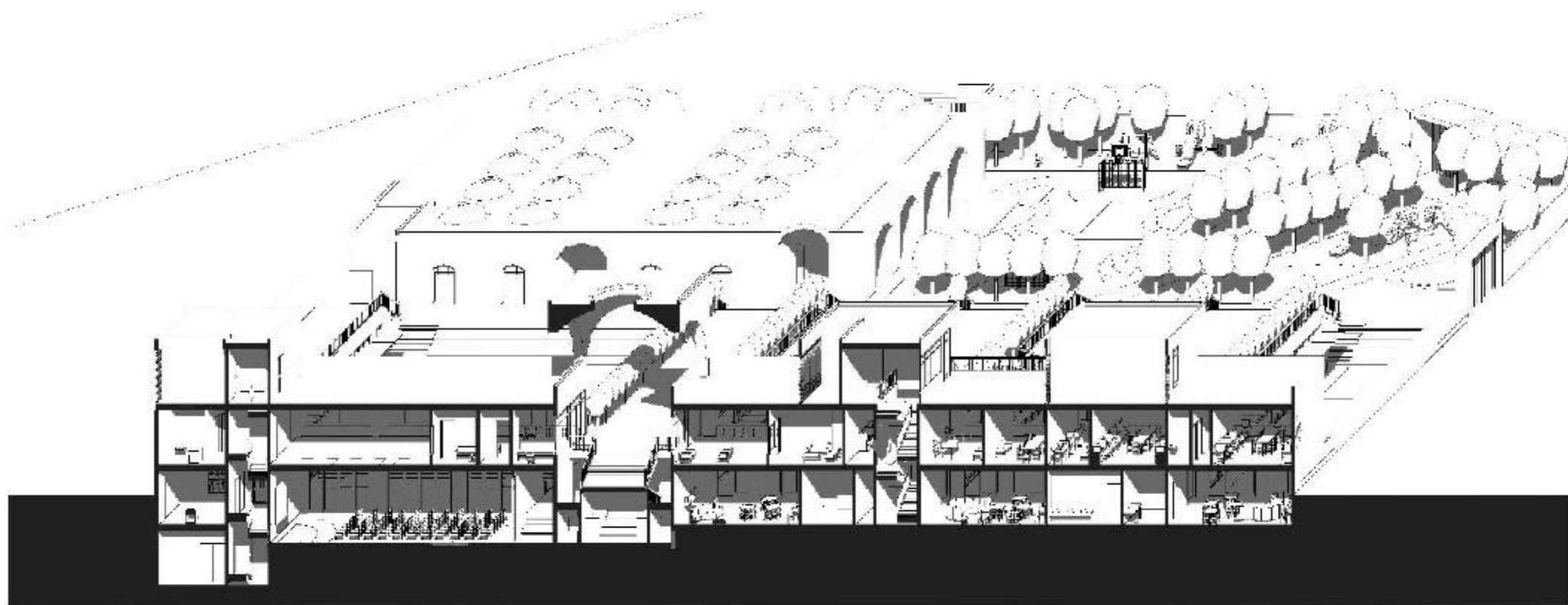
متراژ : 3000 مترمربع





- ۱- ورودی شماره یک (جنوب شرقی)
- ۲- پل میان ورودی برج و ورودی اصلی
- ۳- پذیرش و لابی کارگاه مادر و کودک
- ۴- کارگاه مادر و کودک
- ۵- ورودی فرعی برای آشپزخانه، تبارها و سرایداری
- ۶- سرایداری
- ۷- اتاق معلمان
- ۸- آبدارخانه
- ۹- مدیریت
- ۱۱- معاون و ناظم
- ۱۲- انتشارات
- ۱۳- اتاق های ملاقات مشاوره
- ۱۴ لابی و پذیرش مدرسه

- ۱۵- تراس های کلاسها
- ۱۶- پل ارتباطی بر روی حیاط پایه های اول تا سوم
- ۱۷- مسیر دوچرخه سواری
- ۱۸- وسایل بازی
- ۱۹- ورودی برج
- ۲۰- زمین ورزش
- ۲۱- زمین کشاورزی
- ۲۲- ورودی کارگاه ها
- ۲۳ ساختمان موجود تاریخی (کارگاه ها)



مقطع از قسمت دو طبقه ساختمان به سمت شمال غربی





رتبه دوم مسابقه طراحی ویلا نارنج

کاربری: مسکونی

کارفرما: وبسایت طرح تو طرح

موقعیت: استان مازندران

متراژ: 600 مترمربع





رتبه نخست مسابقه پروژه سوله مارکت

کاربری: اداری

کارفرما: وبسایت طرح تو طرح

موقعیت: -

متراژ: 270 مترمربع

