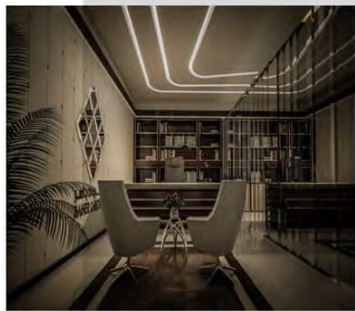




برج تجاری معلم



Boss room



Office Corridor



Store

این پروژه در سائیتی به مساحت حدود ۱۲۰۰ متر مربع در حاشیه خیابان معلم مشهد، بین معلم ۳۰ و ۳۲ تعریف گردید. در تحقیقات میدانی این پروژه با تراکم طبقاتی ۱۸ سقف به عنوان یک ساختمان بلند مرتبه در زمینه‌های مختلف از سال ۱۳۹۱ آغاز و پس از دو مرحله تغییرات (تراکم و مساحت زمین) و طراحی به محصول مقابل تبدیل گردید

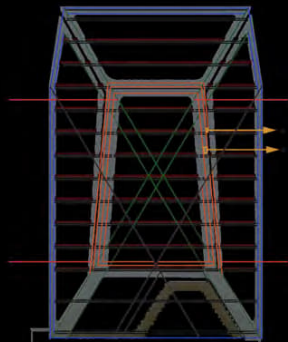
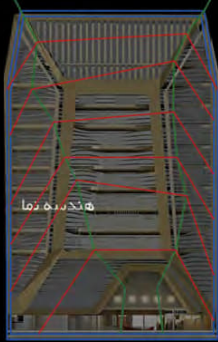
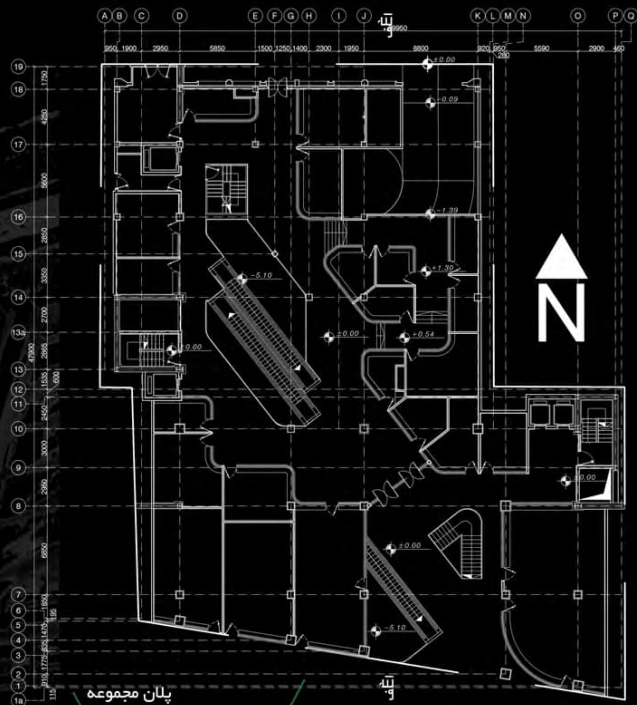
مساحت: ۲۳۰۰۰ متر مربع
مکان: مشهد خیابان معلم
زمان: ۱۳۹۱



Reception



Reception



در طول طراحی فاز صفر، یک و دو این پروژه عملیات اجرایی آن آغاز گردید. لکن پس از خاک برداری نقشه ها وارد فاز سه گردید و نظارت مقیم تیمهای طراحی آغاز گردید. تا زمان تعطیلی کارگاه نظارت مقیم پروژه ادامه یافت.



فضای داخلی یکی از فروشگاه ها



فضای داخلی لابی



فضای داخلی لابی



فضای داخلی اداری



فضای داخلی راهرو اداری



فضای داخلی راهرو اداری



فضای داخلی اداری



فضای داخلی اداری



نمای ورودی



برج تجاری معلم