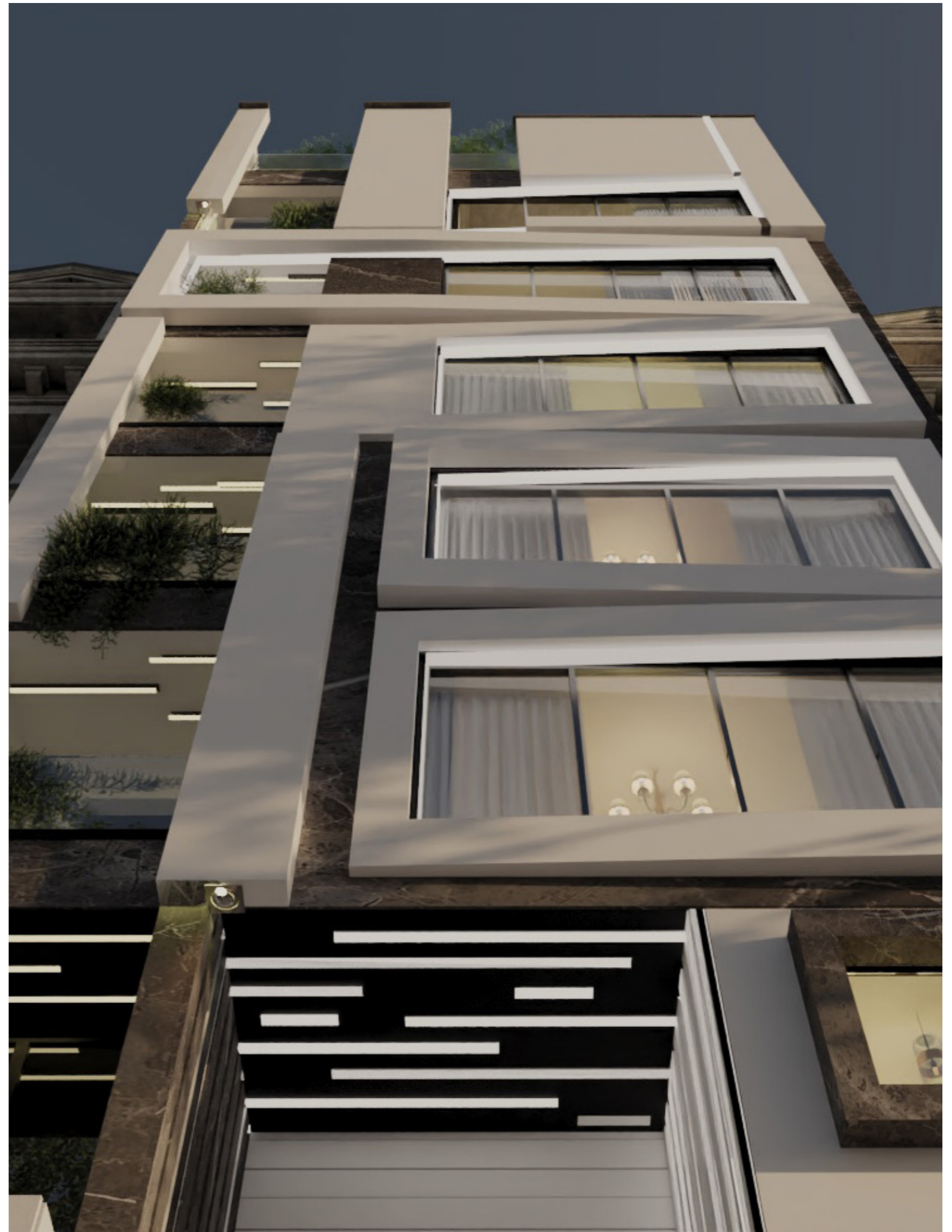
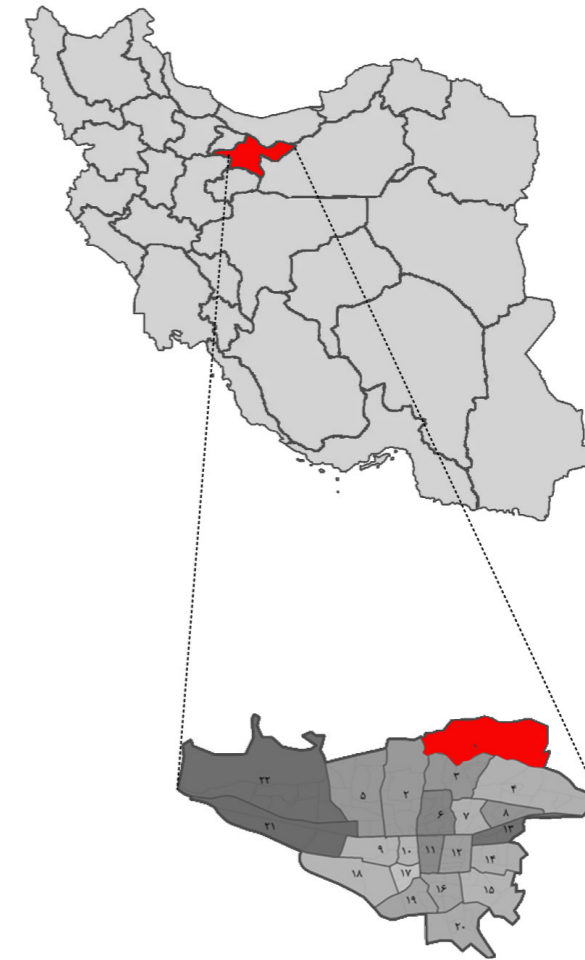




ساختمان شماره ۳۰



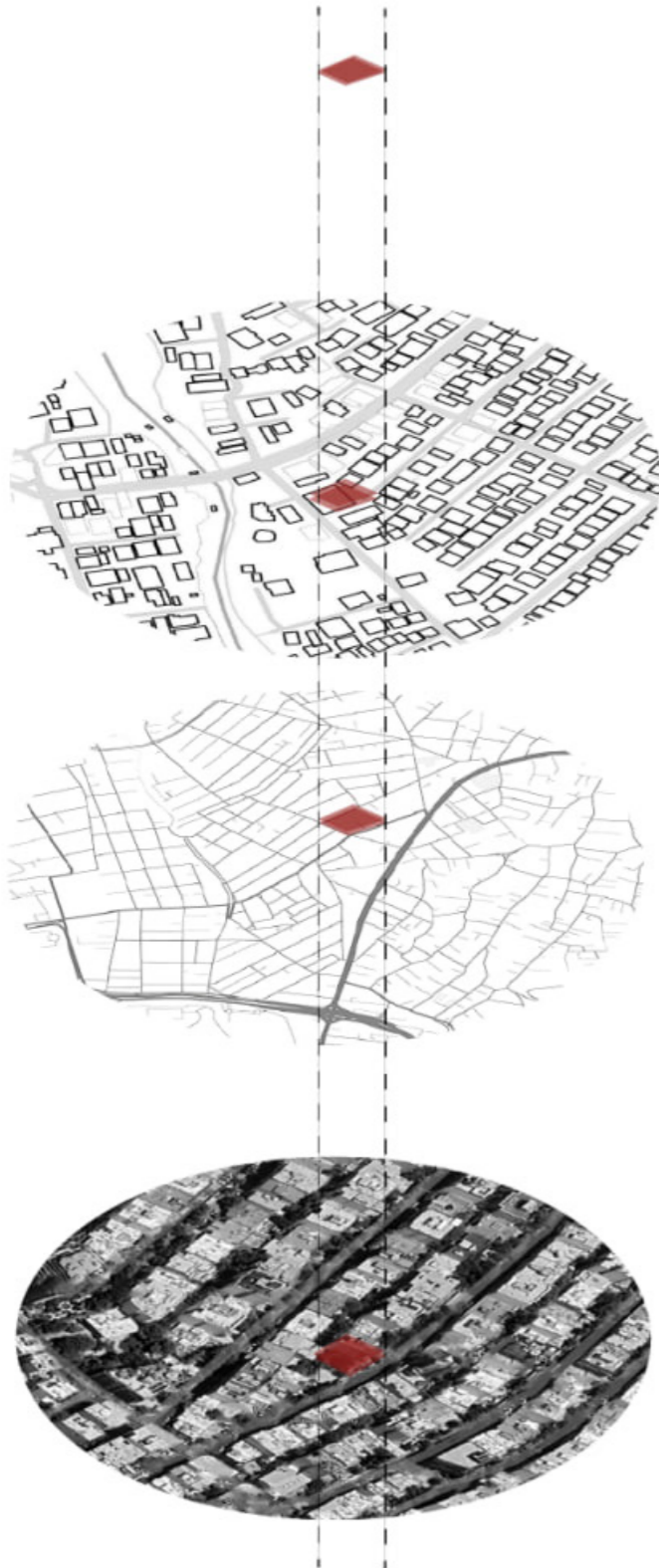
# لوکیشن و موقعیت

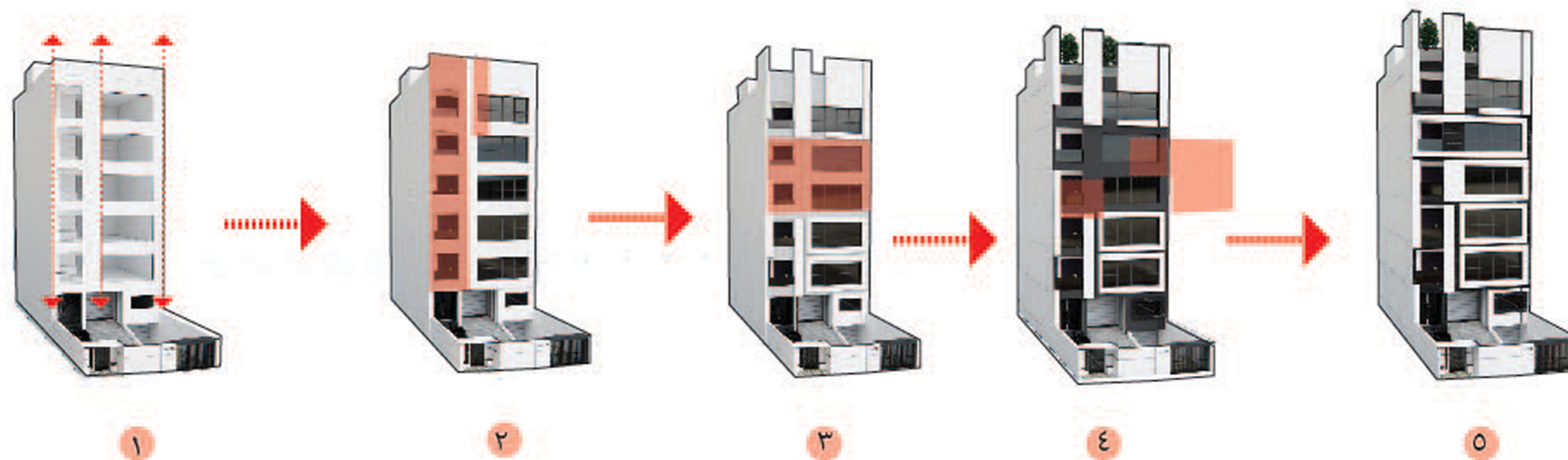


● زون بندی ها

● دسترسی ها

● سایت





مهم ترین اصل در روند طراحی مخصوصا در طراحی نما رعایت مبادی سواد بصری می باشد ما سعی کردیم نقاط طلایی را با توجه به ارتفاع ساختمان و خطوط یک سوم پیدا کرده و سپس طراحی کنیم برای خلق تصاویر منحصر بفرد ما نیازمند ترکیب بندی عناصر در هستیم. ترکیب بندی یکی از اصلی ترین فاکتورهایی است که تاثیر دارد



# روند طراحی نما



۱

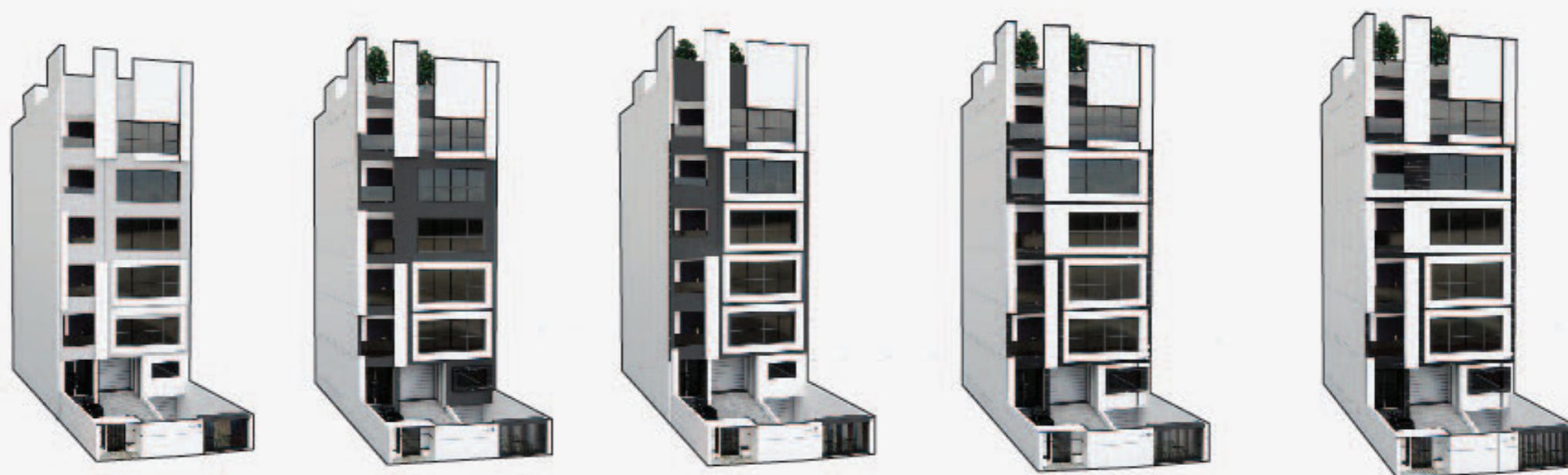
۲

۳

۴

۵

۶



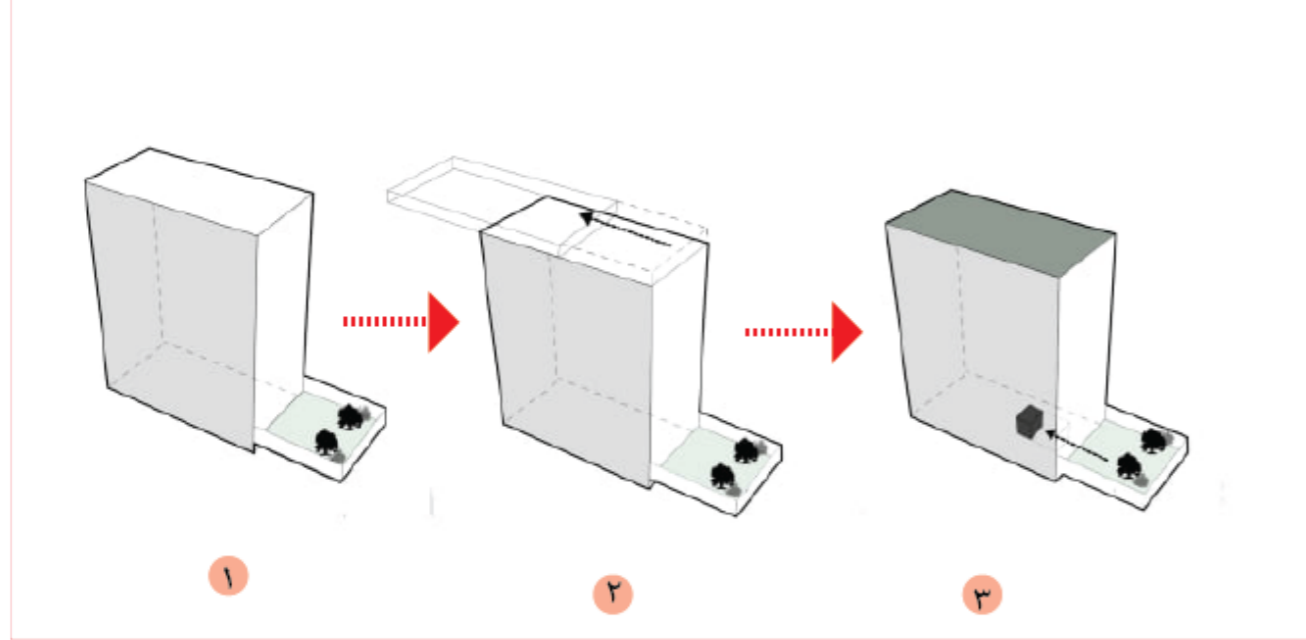
۷

۸

۹

۱۰

۱۱



طبق طراحی و امان های مهم بصری در نمای ساختمان و شاخص بودن این نما در همسایگی ها و طبق بازدید میدانی به عمل آمده از پروژه تصمیم بر آن شده تا ارتفاع و نما سازی ما تا طبقه ششم همسایه باشد تا هم خط آسمان بهتری داشته باشیم و هم نمای شاخص تری را بتوانیم ارائه دهیم

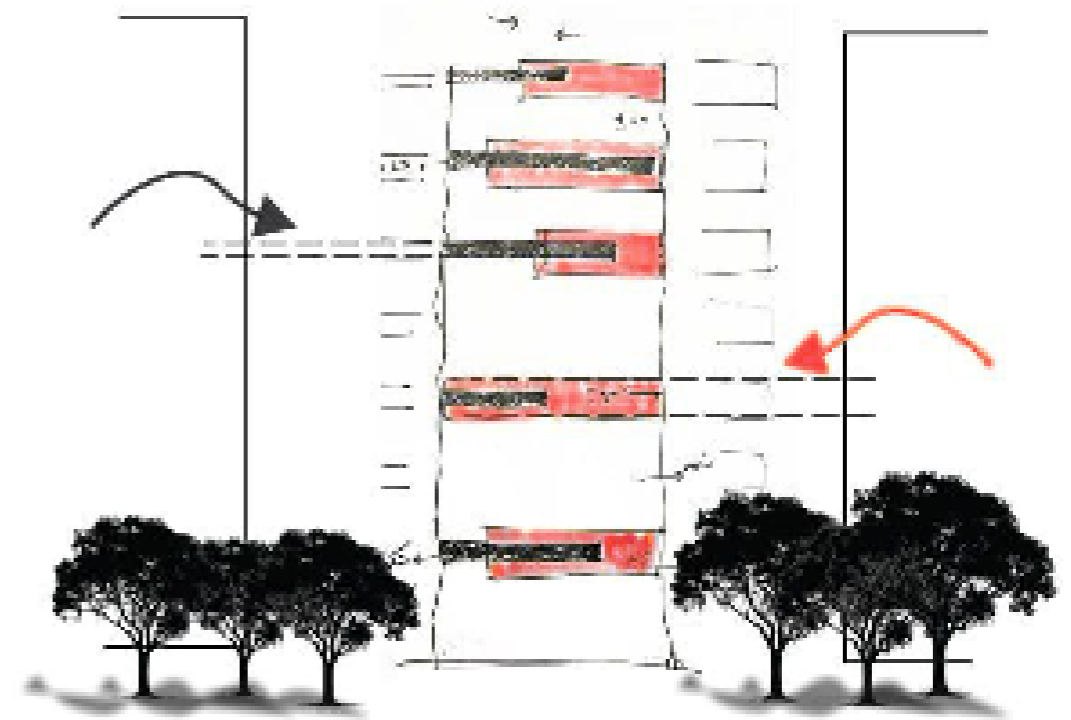




تک تک اجزا باید در ارتباط صحیحی باهم قرار بگیرند عواملی همچون خطوط پنجره، خطوط بالکن، فرورفتگی ها تا حد امکان در یک امتداد و راستا باشند تقسیمات خطوط افقی جداره ها در یک امتداد باشند خطوط با تک تک اجزا به تعادل بصری برسند رنگ و مصالح اجزا باهم هماهنگی داشته باشند

ریتم های عمودی مانند جرز ها و ریتم های افقی مانند ترکیب لبه ها، خط آسمان، خط زمین، خطوط طبقات، نقش مهمی در تقویت هماهنگی بین جداره ها دارد. خط نما مهم ترین عنصر ارتباط دهنده نمای ساختمان و پدیدآورنده نظم به شمار میاید.

طراحی و اجرای ساختمان باید به صورتی باشد که حجم و نما و سایر زییات متناسب با هویت و موقعیت خیابان، محله، مظاهر فرهنگی و ویژگی های ارزشمند محیط از جمله سیمای شهری، ساختمان های شاخص موجود، چشم انداز ها و شرایط اقلیمی و جغرافیایی باشد.

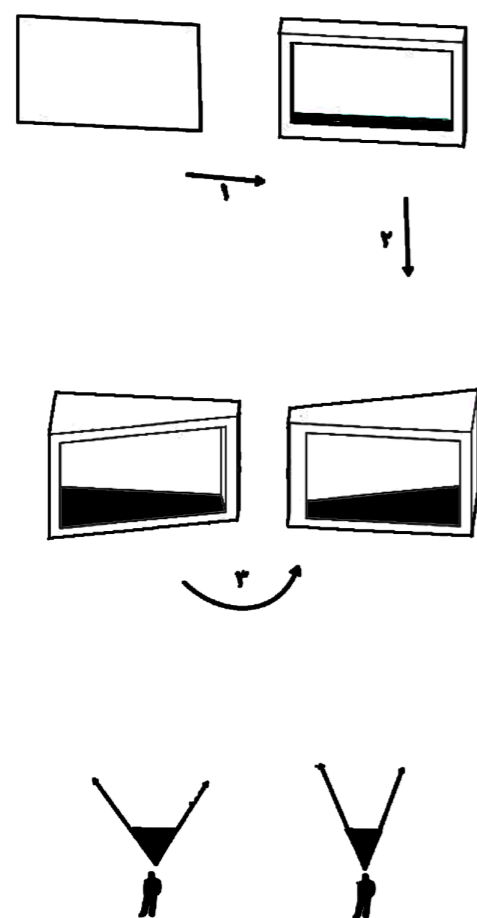


استفاده از خطوط ساختمانی جنبی پروژه جهت همخوانی و ایجاد یکپارچگی در لوکیشن مربوطه و این ساختمان به قلب تپنده خیابان تبدیل شده





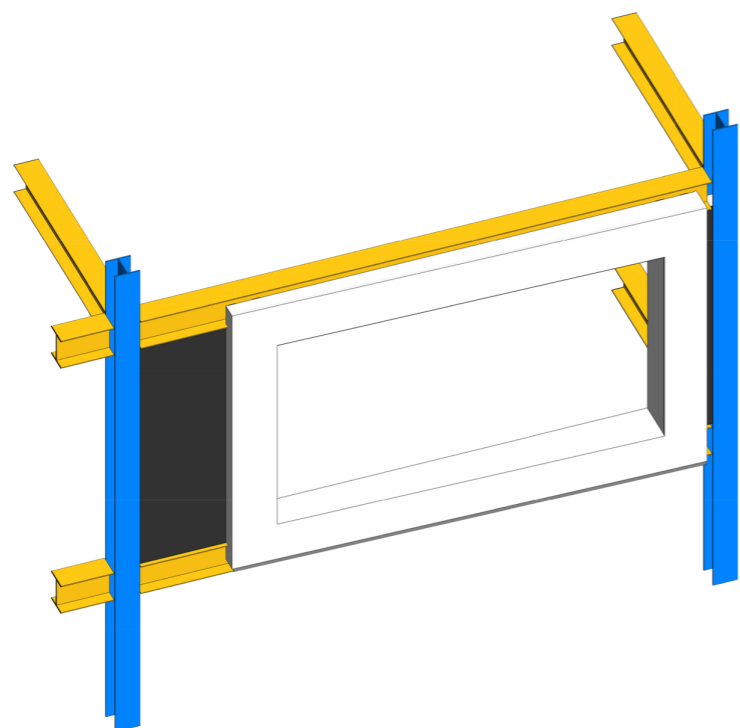




جهت ایجاد نظم و همخوانی بصیری نما، استفاده از قاب دور پنجره ها و همچنین جهت جذب دید مخاطب پیاده و سوار در تردد، در خیابان چه به سمت شرق و چه غرب ساختمان و جهت جلوگیری از یکنواختی چرخش بصورت یک در میان و برعکس دارای شیب افقی بین قابها انجام شده است.

این تکنیک بسیار زیبا چشم مخاطب را در سطح نما به آرامی و دلتوازی حرکت داده و به سمت بالاترین سطوح نما و به وسعت پهنای ساختمان می کشاند گویی که ساختمان با چشمان مخاطب سخن می گوید

## دیتیل قاب بندی



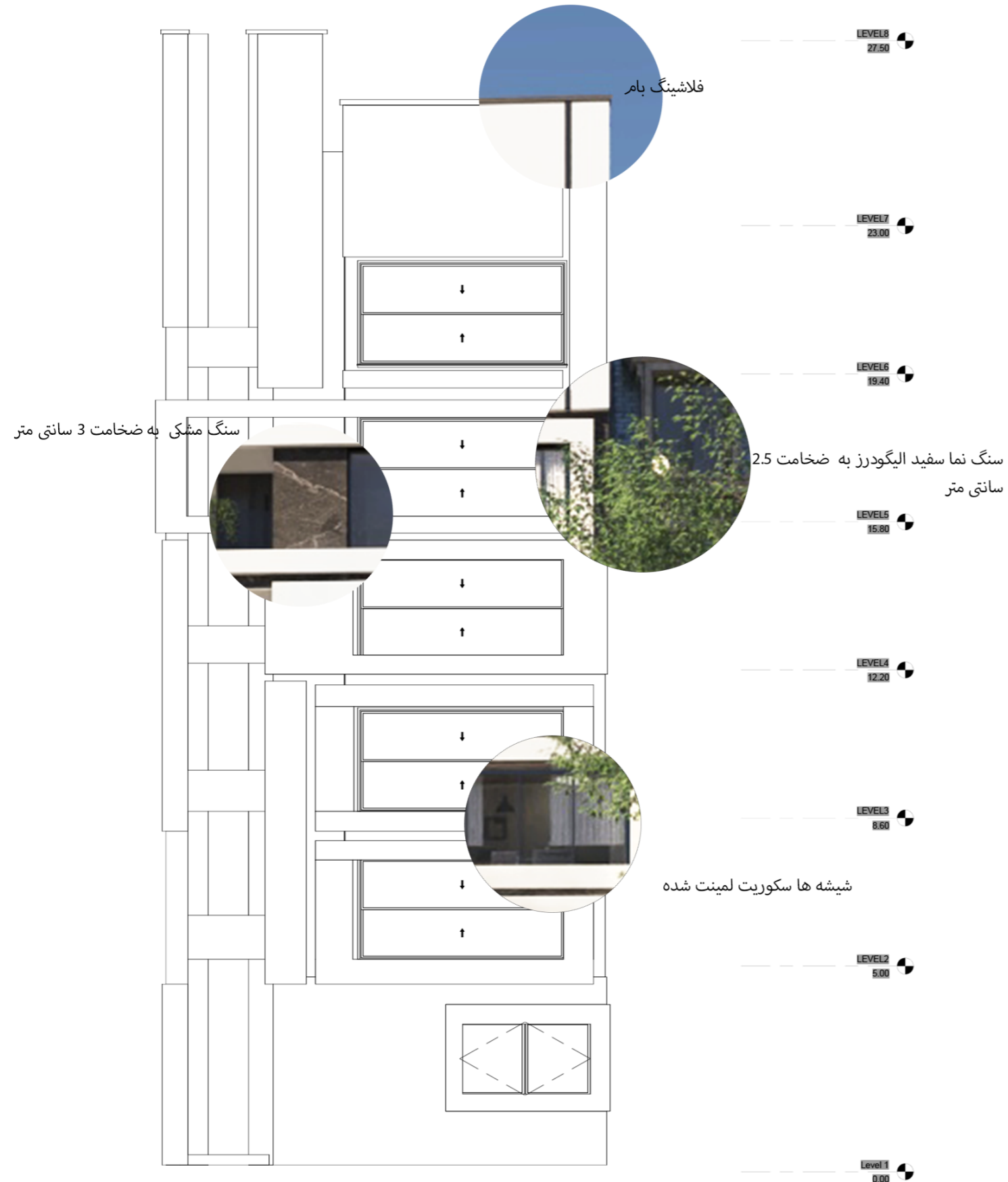
## پیشنهاد متریال

جنس متریال قالب بنا به درخواست کارفرما سنگ سفید الیگودرز و سنگ مشکی میباشد

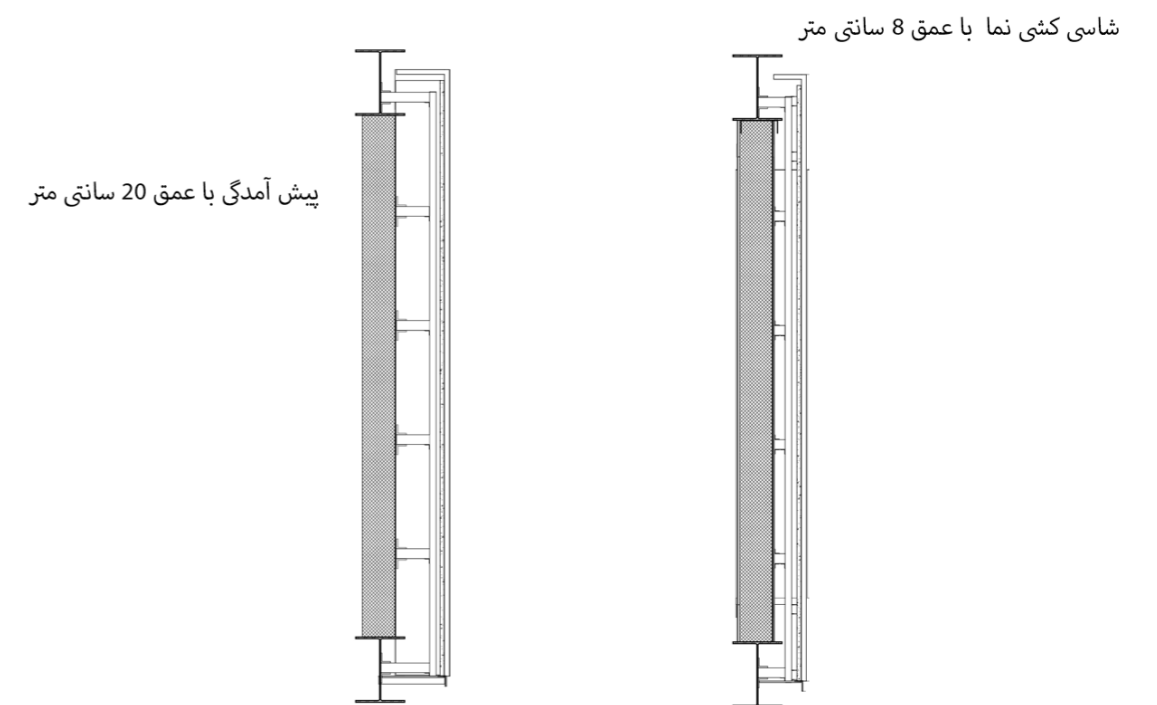
## ظوابط

حفاظ و جان پناه بالکن ها و بام شیشه سکوریت لمینیت مشکی پنجره 20 سانت و پنجره دو تکه طراحی شده که هم درخواست کارفرما را داشته باشیم و oKB هم قسمت پایین ایمن و سکوریت لمینیت باشد تا ضوابط و جان پناه رعایت شود

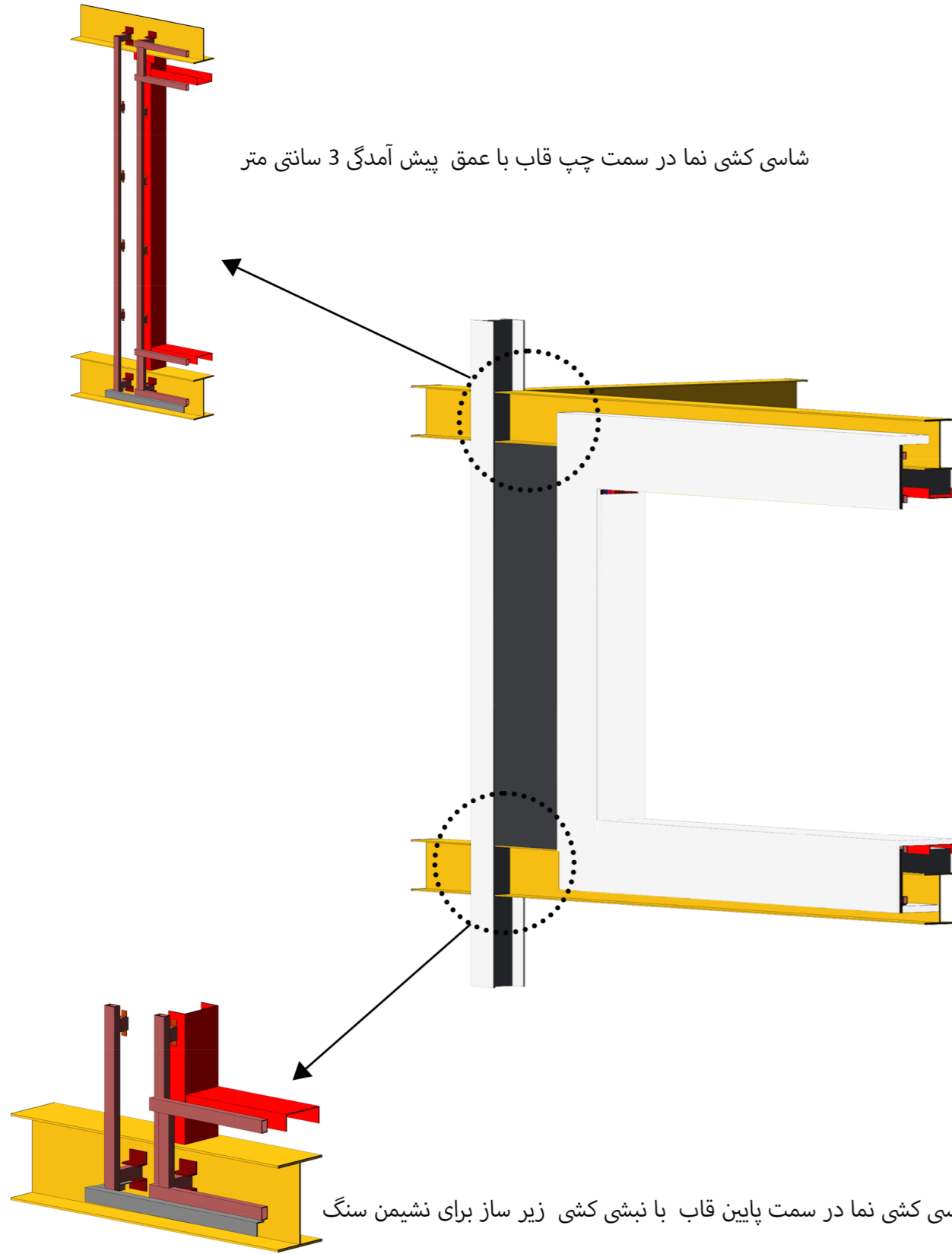
## نما



## دیتیل دو بعدی

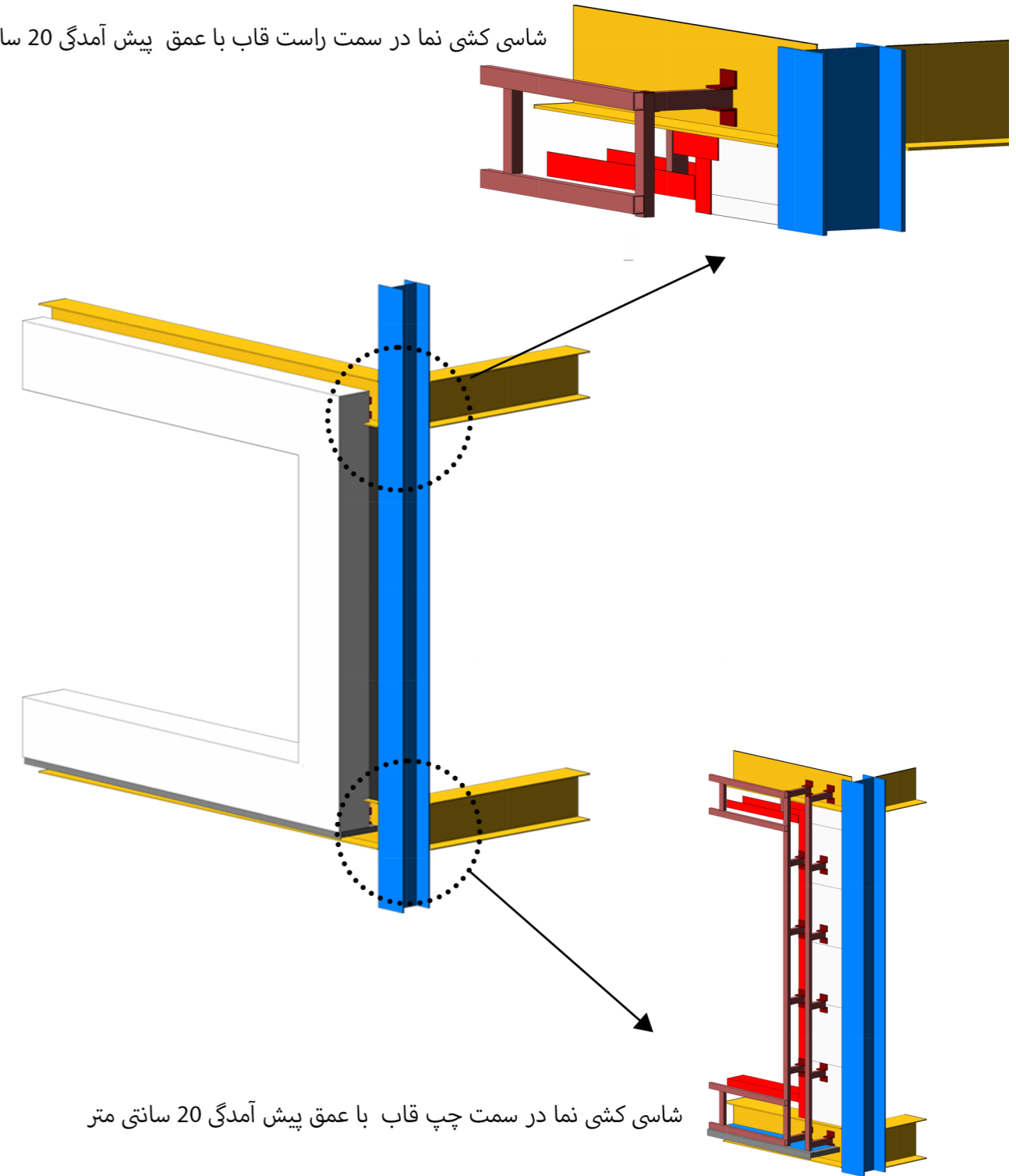


شاسی کشی نما در سمت چپ قاب با عمق پیش آمدگی 3 سانتی متر



شاسی کشی نما در سمت پایین قاب با نبشی کشی زیر ساز برای نشیمن سنگ

شاسی کشی نما در سمت راست قاب با عمق پیش آمدگی 20 سانتی متر



شاسی کشی نما در سمت چپ قاب با عمق پیش آمدگی 20 سانتی متر

