



طراحی داخلی
نمونه پروژه هر
(اجرا شده / در حال اجرا)

شرکت معماری، شهرسازی شهرپایدار

تهران. میدان ونک. خیابان ملاصدرا بین شیراز شمالی و شیخ بهایی
ساختمان شماره ۱۶۸. طبقه ۷. واحد ۲۰

۰۲۱-۸۸۰۵۰۲۵۶

۰۲۱-۸۸۰۳۲۶۹۶

info@shahr-paydar.ir

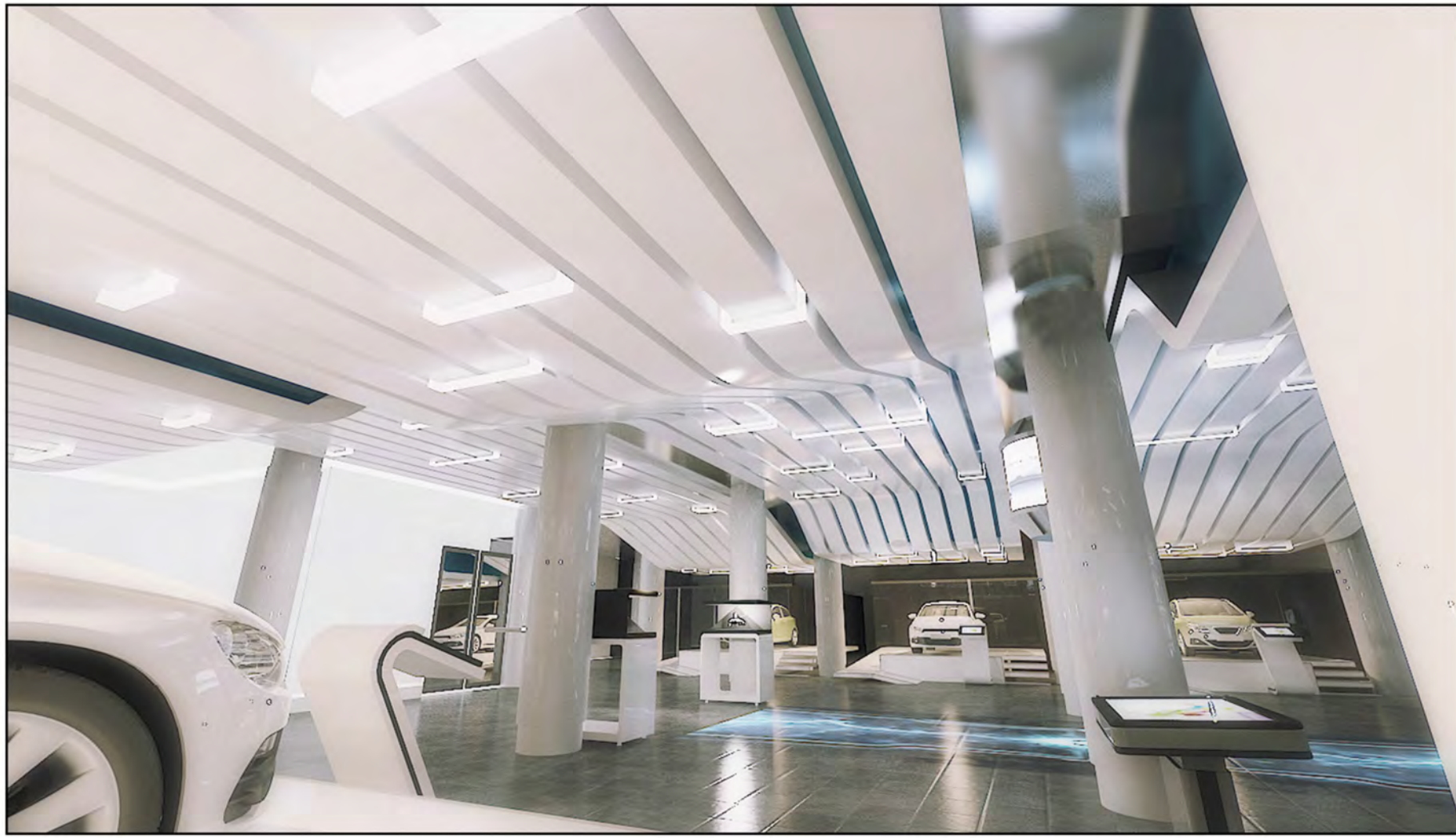




شوروم مرکزی شرکت کرمان خودرو
پروپوزال طراحی داخلی
کارفرما: مجموعه کرمان موتور
تهران. جاده مخصوص کرج ۱۳۹۴

۱۵

تصاویر سه بعدی فضای اصلی و استند خودروها





آپارتمان مسکونی محمودیه
طراحی داخلی و اجرا (در حال اجرا)
کارفرما: جناب مهندس اویسی
تهران. ولنجک. خ مقدس اردبیلی ۱۳۹۴

۱۴

تصاویر سه بعدی طرح اتاق خواب مستر و کودک



تصویر سه بعدی طرح اتاق خواب





آپارتمان مسکونی محمودیه
طراحی داخلی و اجرا (در حال اجرا)
کارفرما: جناب مهندس اویسی
تهران. ولنجک. خ مقدس اردبیلی ۱۳۹۴

۱۴

تصاویر سه بعدی طرح پذیرایی و تی وی روم



تصویر سه بعدی طرح نشیمن



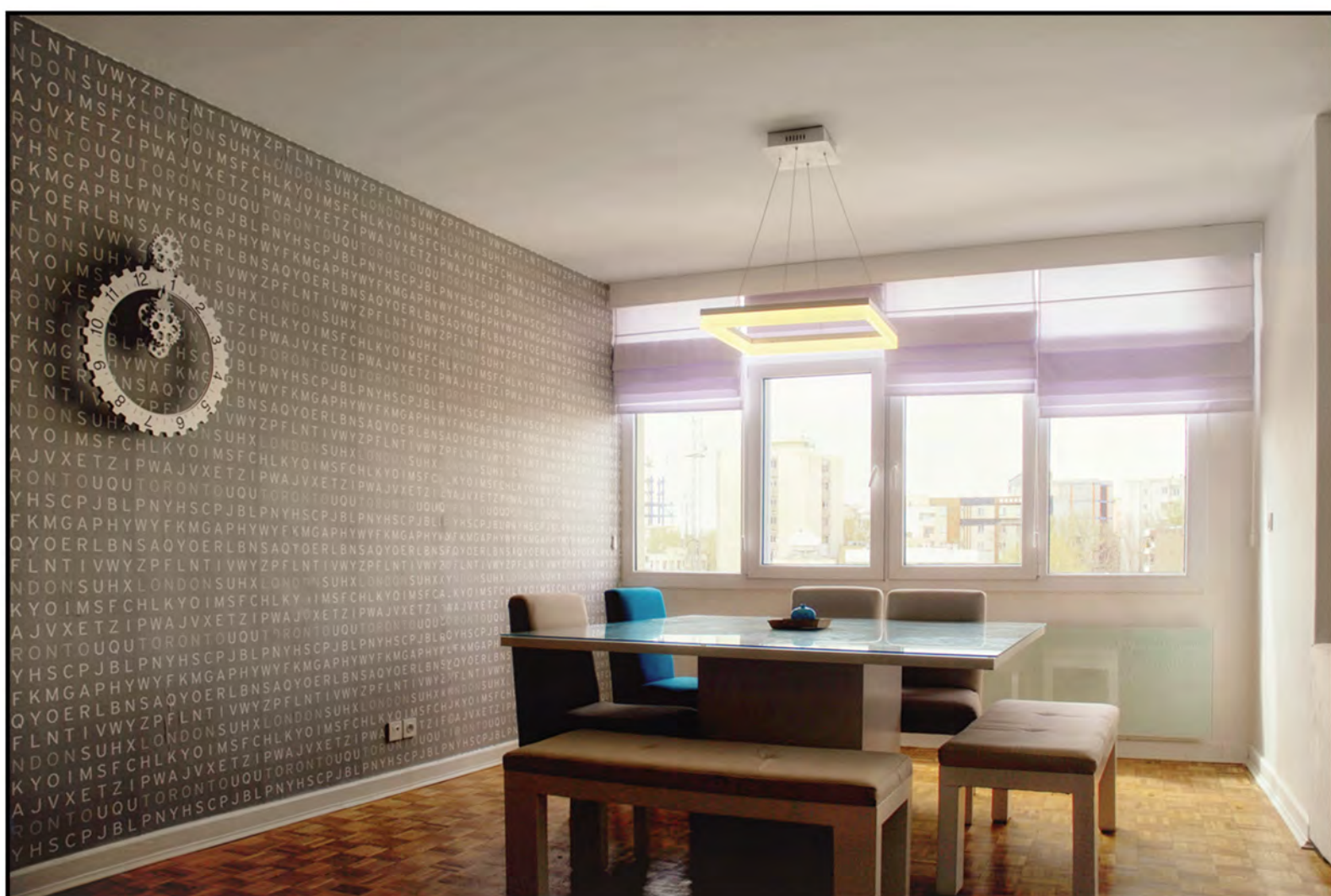


آپارتمان مسکونی - توانیر
طراحی داخلی (بازسازی)
کارفرما: سرکار خانم یاسری
تهران. توانیر. خ مردودخی. ۱۳۹۴

۱۶



تصاویر طرح اجرا شده داخلی



ساختمان مسکونی ۲۱ یوسف آباد

طراحی و نظارت بر اجرا

کارفرما: جناب آقای مهندس سخایی

تهران. یوسف آباد. خ جهان آرا. ۱۳۹۱

۱۱

تصاویر طرح اجرا شده داخلی

تصویر اجرای سقف لابی



ساختمان مسکونی ۲۱ یوسف آباد

طراحی و نظارت بر اجرا

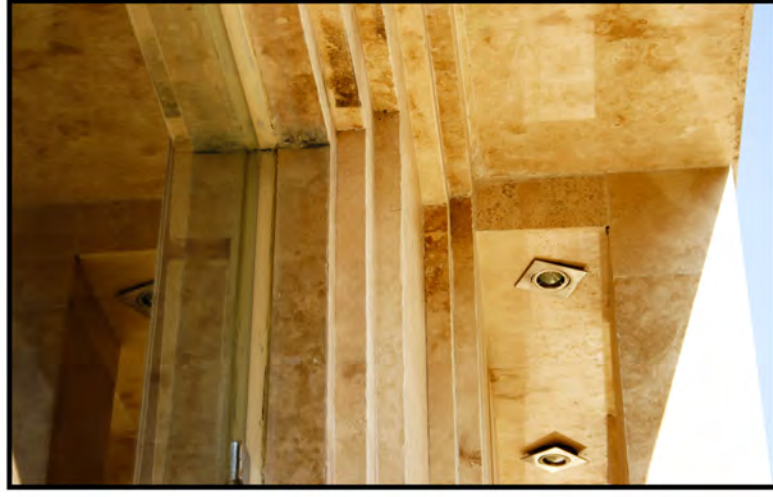
کارفرما: جناب آقای مهندس سخایی
 تهران. یوسف آباد. خ جهان آرا. ۱۳۹۱

۰

تصویر سه بعدی طرح لابی



تصاویر طرح اجرا شده لابی





آزمایشگاه صنایع دارویی سعودی اِجال
طراحی داخلی (در دست ساخت)
کارفرما: جناب آقای محمد الصوقاری
عربستان سعودی. ریاض ۲۰۱۴

م

تصاویر سه بعدی از طرح پیشنهادی شماره ۲



تصویر سه بعدی از لابی اصلی





آزمایشگاه صنایع دارویی سعودی اجال
طراحی داخلی (در دست ساخت)
کارفرما: جناب آقای محمد الصوقاری
عربستان سعودی. ریاض ۲۰۱۴

۸

تصویر سه بعدی از لابی اصلی



تصاویر سه بعدی از طرح پیشنهادی شماره ۱



آزمایشگاه صنایع دارویی سعودی اجال
طراحی داخلی (در دست ساخت)
کارفرما: جناب آقای محمد الصوقاری
عربستان سعودی. ریاض ۲۰۱۴



تصاویر پیش از اجرا



تصاویر سه بعدی از طرح پیشنهادی شماره ۱



طراحی داخلی بیمارستان میلاد

طراحی فاز یک و دو

مجری: مهندس رضا خلیلی

لاهیجان، گیلان ۹۵-۱۳۹۴

۱۶

تصاویر سه بعدی لابی اداری بیمارستان



تصویر سه بعدی بستری اورژانس



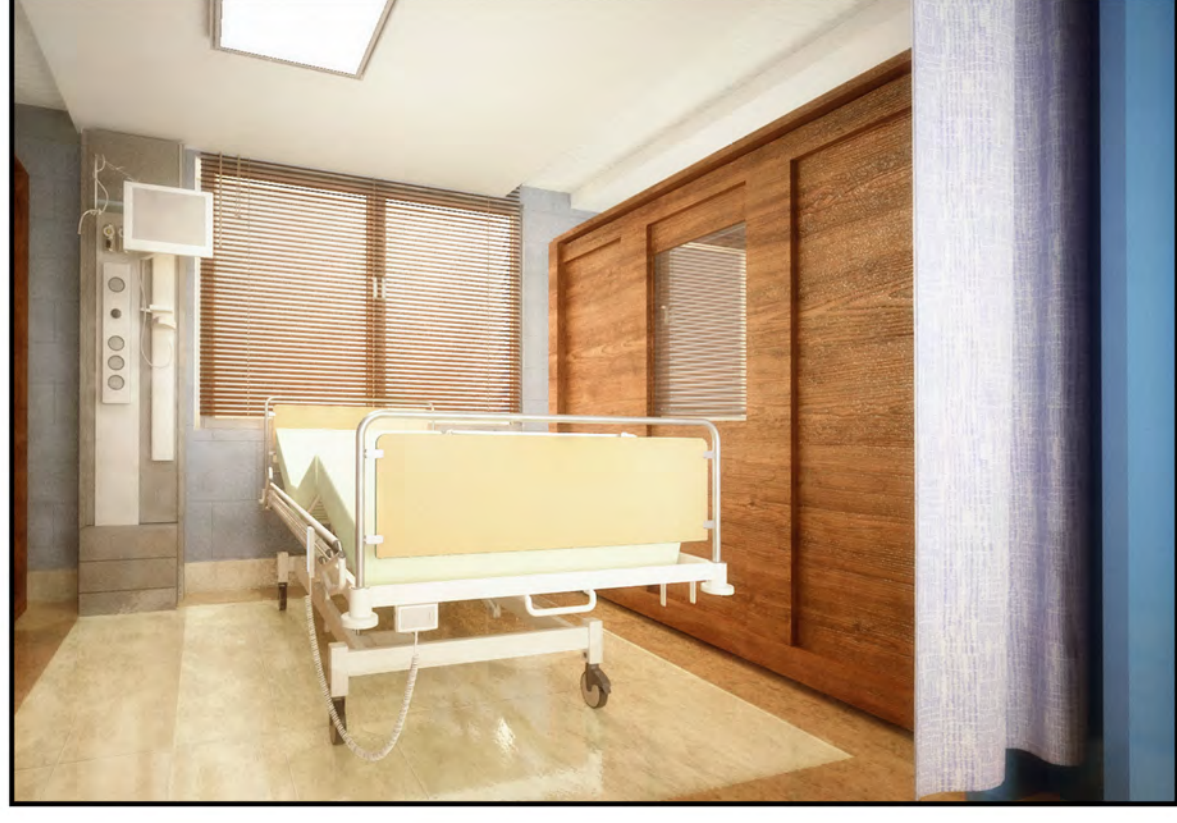
طراحی داخلی بیمارستان میلاد

طراحی فاز یک و دو

مجری: مهندس رضا خلیلی
 لاهیجان، گیلان ۹۵-۱۳۹۴

۱۷

تصاویر سه بعدی بخش بستری و پذیرش اورژانس



تصویر سه بعدی پذیرش آزمایشگاه

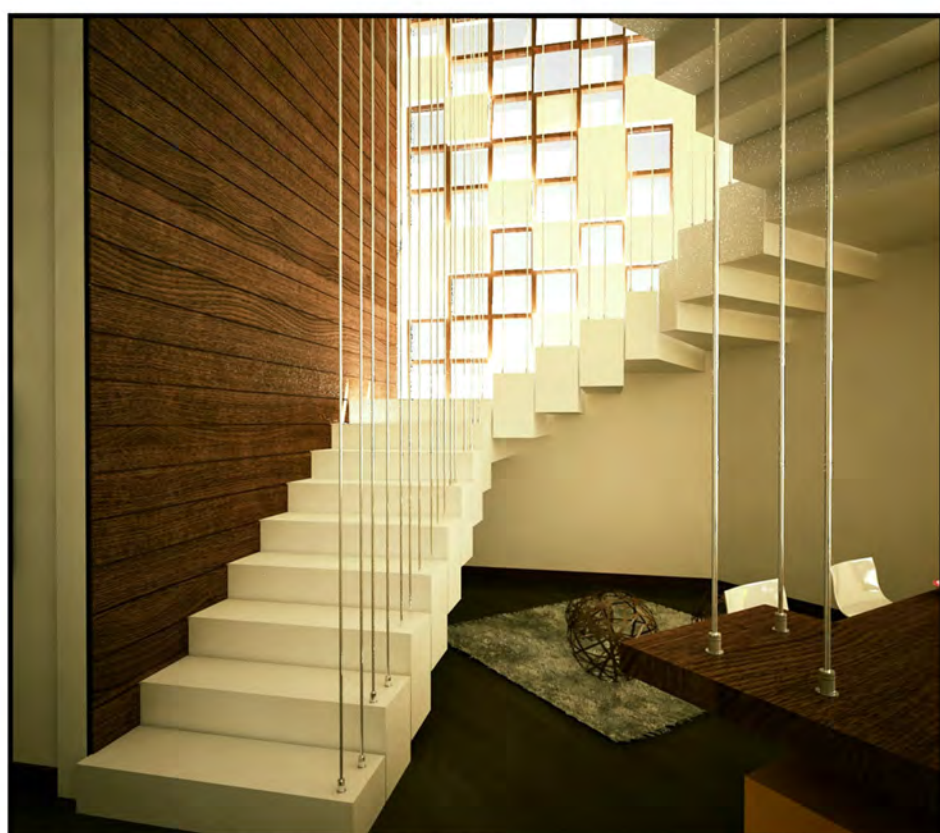
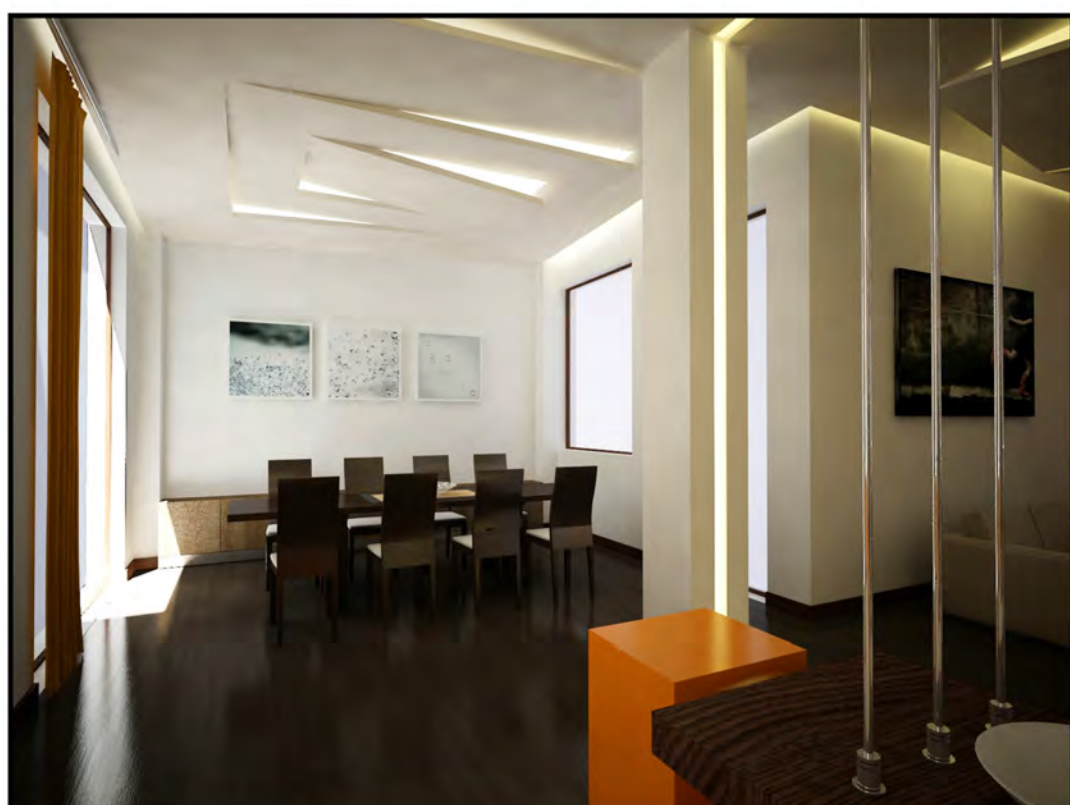
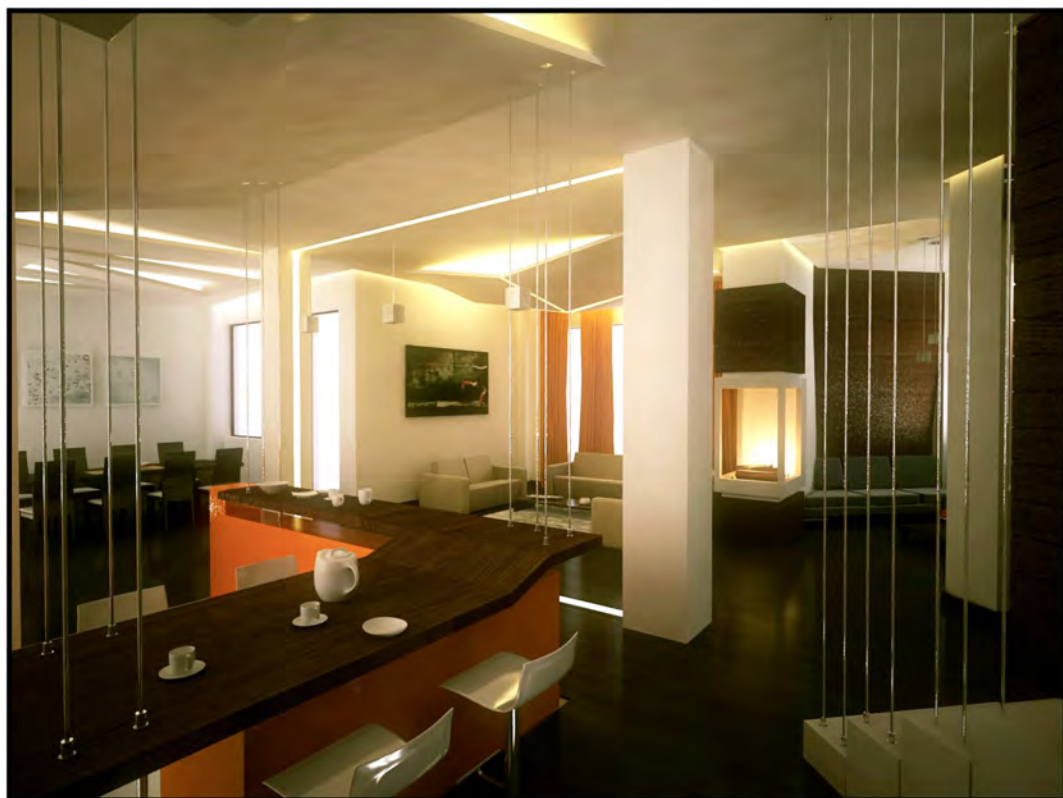




ویسلی ساحل کنار انزلی
طراحی داخلی (در دست ساخت)
کارفرما: سرکار خانم فولاد ضریح
گیلان. انزلی. ۱۳۹۲

۴

تصاویر سه بعدی از طرح پیشنهادی





سالن تشریفات برج آزادی
طراحی داخلی (بازسازی) و اجرا
کارفرما: بنیاد رودکی
تهران. میدان آزادی. برج آزادی. ۱۳۹۰

۴



تصاویر قبل و بعد از اجرا
(فضاهای خدماتی مجموعه)





سالن تشریفات برج آزادی
طراحی داخلی (بازسازی) و اجرا
کارفرما: بنیاد رودکی
تهران. میدان آزادی. برج آزادی. ۱۳۹۰

۴

تصاویر پس از اجرا



نورپردازی با ال ای دی رنگی



سالن تشریفات برج آزادی
 طراحی داخلی (بازسازی) و اجرا
 کارفرما: بنیاد رودکی
 تهران. میدان آزادی. برج آزادی. ۱۳۹۰

۲

تصاویر پس از اجرا



نورپردازی با ال ای دی پنل





سالن تشریفات برج آزادی
طراحی داخلی (بازسازی) و اجرا
کارفرما: بنیاد رودکی
تهران. میدان آزادی. برج آزادی. ۱۳۹۰

۱

تصاویر پیش از بازسازی



مدل سازی سه بعدی طرح پیشنهادی

