

شهر پایدار  
نمونه پروژه هر  
( اجرا شده / در حال اجرا )

شرکت معماری، شهرسازی شهر پایدار

تهران. میدان ونک. خیابان ملاصدرا بین شیراز شمالی و شیخ بهایی  
ساختمان شماره ۱۶۸. طبقه ۷. واحد ۲۰

۰۲۱-۸۸۰۵۰۲۵۶

۰۲۱-۸۸۰۳۲۶۹۶

info@shahr-paydar.ir



# طراحی و نظارت بر اجرا

## ساختمان مسکونی ایقانی - گنبد کاووس



الترناتیو اول

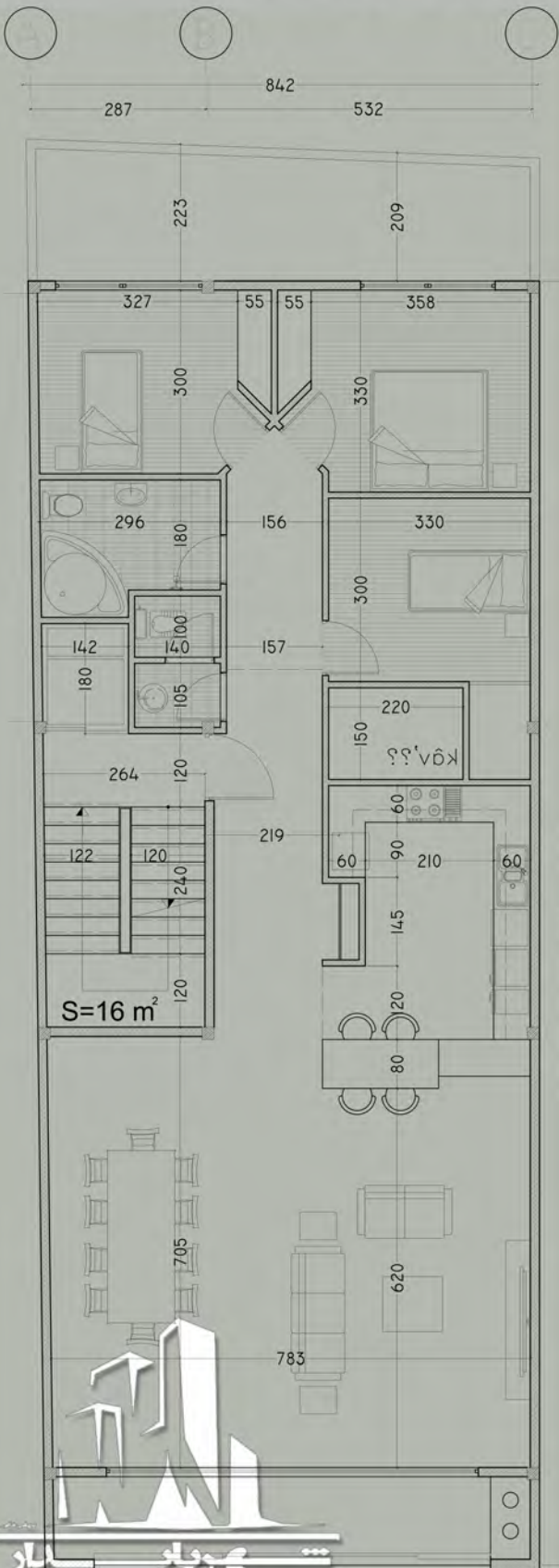


الترناتیو دوم



کارفرما: سرکار خانم ایقانی

پاییز ۹۲

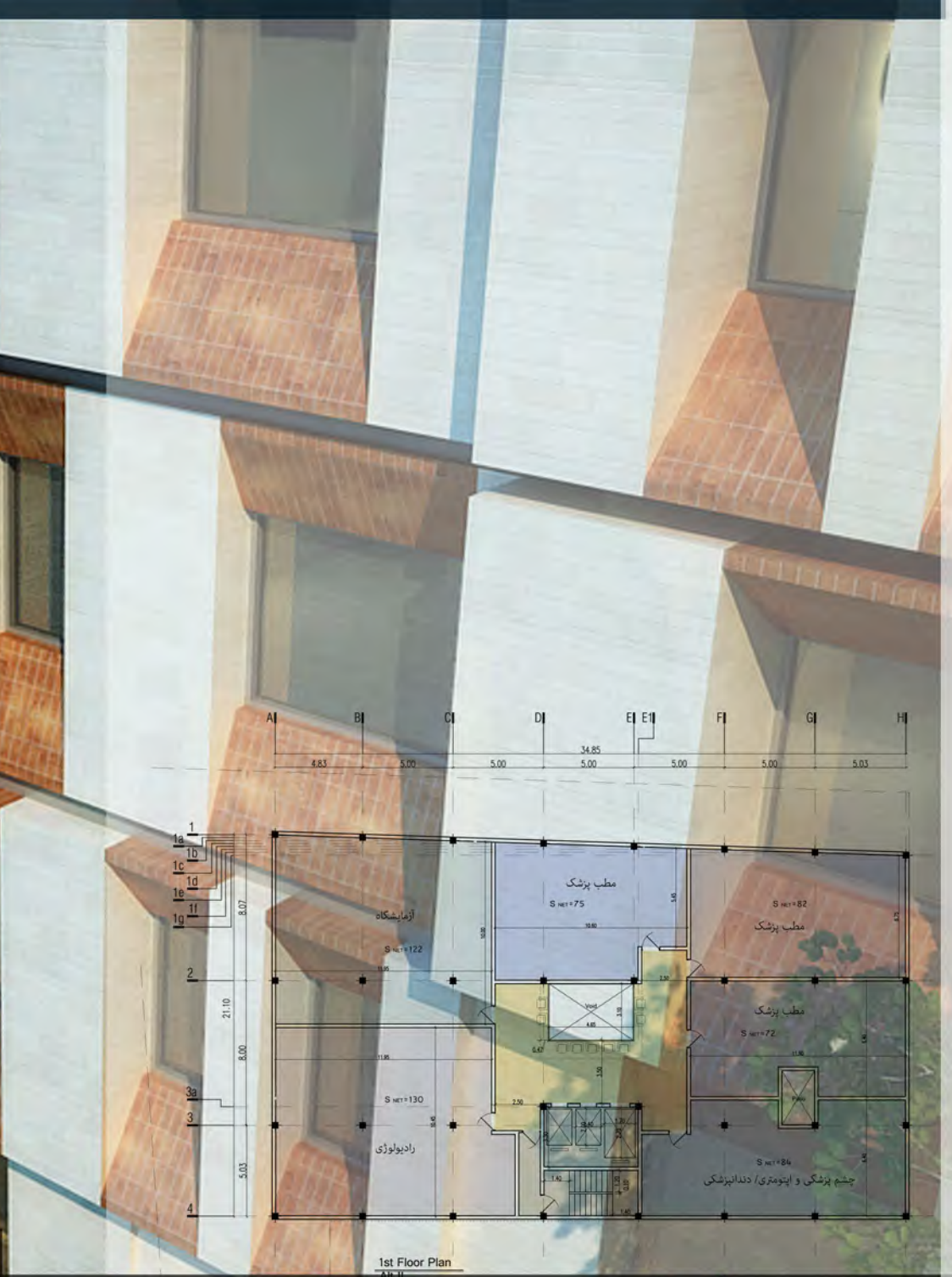




## کاربرد ترموود در نماسازی

اگر به صورت کلی بخواهیم در نظر بگیریم عمده‌ترین کاربرد این چوب در نما است، که ترموود نما در قسمت خارجی ساختمان‌ها بیشتر از کاربردهای دیگری است که این نوع چوب دارد که اغلب از چوب کاج برای ترموود نما استفاده می‌شود. اما علاوه بر نما از این چوب برای نمای داخلی ساختمان نیز استفاده می‌شود و ترموود کف نیز یکی دیگر از کاربردهای این نوع چوب است که اغلب در مکان‌هایی که رطوبت زیادی دارد استفاده می‌شود چرا که دارا بودن شیارهای نیمه عمیق در ترموود کف باعث می‌شود تا از سر خوردن و لیز خوردن جلوگیری شود. ترموود کف برای سرویس‌های بهداشتی و حمام گزینه مناسبی است.





الترناتیواول

□ پلان طبقه اول

# طراحی و نظارت بر اجرا

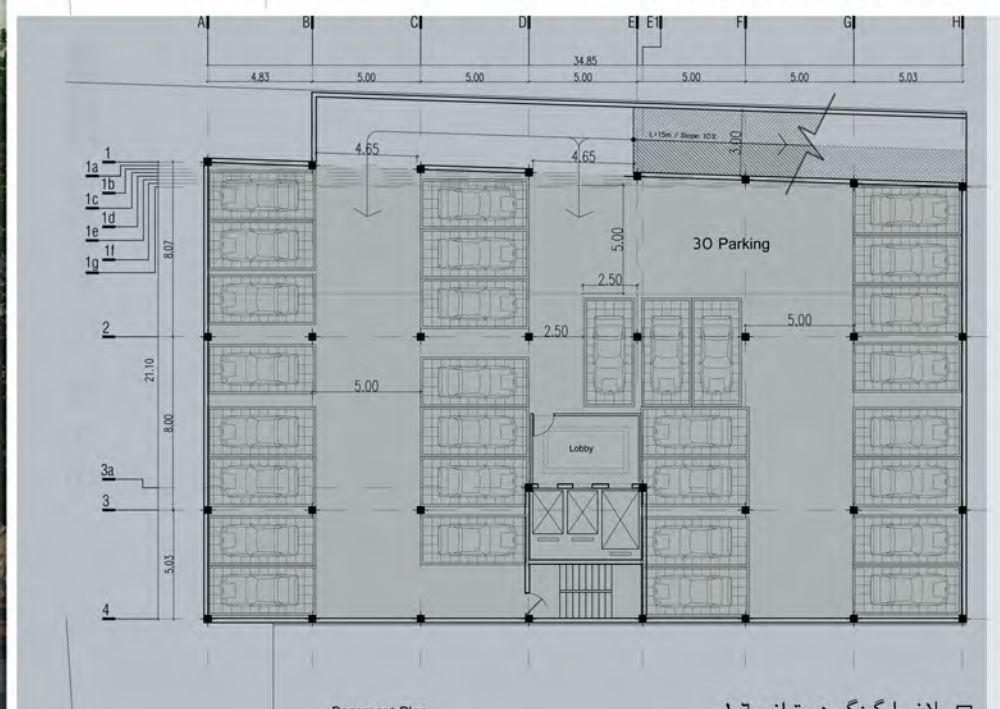
## ساختمان پزشکان سقراط - گنبد کاووس

پاییز ۹۴

کارفرما: جناب آقای مهندس ثنائی



□ پلان تپ طبقات دو تا چهار



□ پلان پارکینگ در تراز -۱,۶۰





پاییز ۹۴

# طراحی و نظارت بر اجرا

ساختمان پزشکان سقراط - گنبد کاووس

آلترناتیو دو

کارفرما: جناب آقای مهندس ثنائی



□ پلان همفک / آلترناتیو ۱  
فیزیوتراپی و مطب ارتوپدی با فضای انتظار مشترک + پرتودرمانی



□ پلان همفک / آلترناتیو ۲  
فیزیوتراپی + پرتودرمانی + سوئیت سرایداری / مطب ارتوپدی در طبقات

# مجموعه اقامتی، تجاری و پذیرایی علیصدر همدان - مجموعه سیاحتی غار علیصدر

تاسیس ۹۴ طرح توجیهی جهت ارائه در کمیسیون ماده ۵  
تهیه طرح معماری



# مجموعه اقامتی، تجاری و پذیرایی علیصدر همدان - مجموعه سیاحتی غار علیصدر

نقشه ۱۲

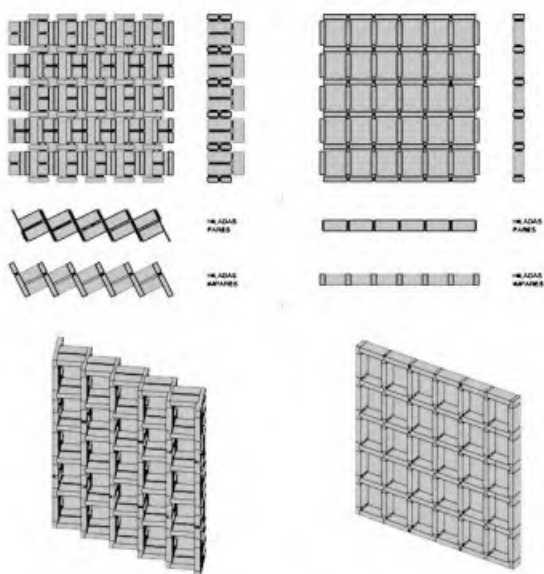


تهیه طرح معماری کارفرما: جناب آقای پرچم و شرکا

طرح توجیهی جهت ارائه در کمیسیون ماده ۵



نمای آجری یکی از پرطرفدارترین نمای ساختمان است. آجر یکی از مصالحی است که بصورت گسترده از گذشته در ساخت و سازها در ایرانی حضور داشته است. با ورود فناوری های جدید آجرها با روش های مدرن تولید می شوند. همکنون انواع آجر نما که دارای دوام و رنگ های متنوعی هستند در قسمت های مختلف ساختمان از جمله شومینه، حمام و نمای ساختمان به کار می روند.



استفاده از آجر به ویژه آجرهای نسوز در نمای ساختمان می تواند ایمنی ساختمان را در هنگام آتش سوزی افزایش دهد. همچنین این نما می تواند هزینه های کمتری را برای سازندگان بنا به همراه داشته باشد. آجرهای مورد استفاده در نمای ساختمانی به انواع آجر رسی، آجر ماسه آهکی، آجر مارنی و آجر بتنی تقسیم بندی می شوند. هر کدام از این آجرها به صورت توپر، سوراخ دار یا صفحات نازک (پلاک) هستند. رده بندی آجر بر اساس مقاومت آنها در مقابل چرخه های یخ بندان تعریف می شود.

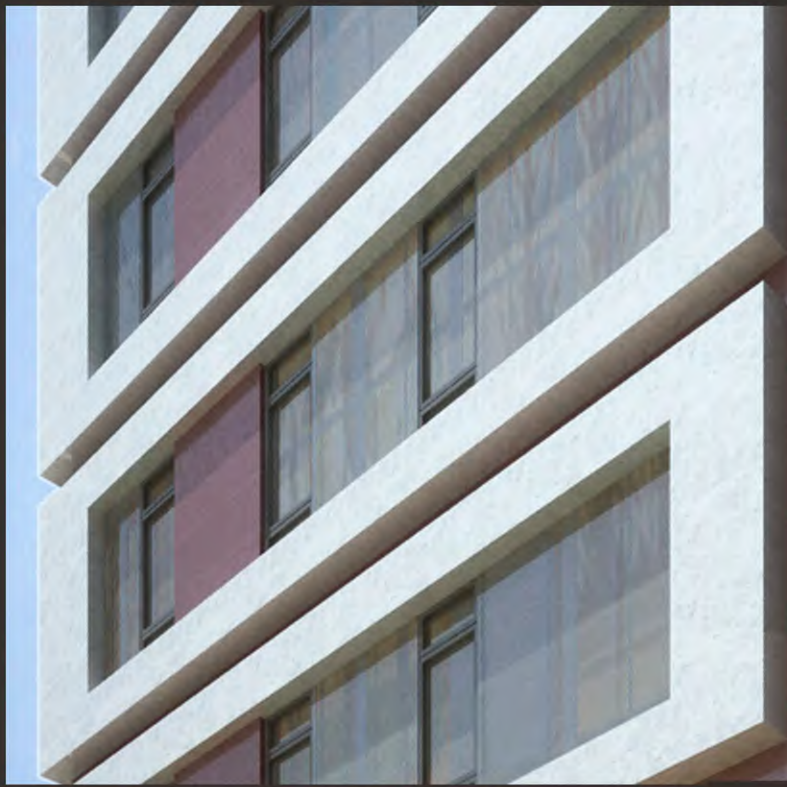






طراحی نمای ساختمان  
مدیریت شعب استان فارس  
کارفرما: بانک انصار  
شیراز، ۱۳۹۵





## نمای مدرن در ساختمان های اداری

سبک مدرن، سبکی است که معمولاً از جدیدترین متریال در نمای ساختمان با استفاده از قواعد و قوانین خاصی استفاده می کند. در طراحی نمای مدرن از زوایا و خطوط عمودی و افقی خاص استفاده می شود. نمای مدرن یکی از محبوب ترین نماهای ساختمانی برای ساختمان های مسکونی به شمار می رود. در طراحی نمای مدرن یک ساختمان باید اصول مختلفی را برای رسیدن به نتیجه مطلوب رعایت کرد. استفاده از مصالح و متریال استاندارد مانند آجر، سنگ و ... نورپردازی مناسب، قابلیت اجرای طرح و ... بخشی از قوانین مربوط به طراحی نمای ساختمان می باشد. طراحی نمای استاندارد یک ساختمان علاوه بر زیبا سازی ساختمان به بالا رفتن عمر مفید آن نیز کمک می کند.



طراحی نمای تجاری اداری سبلان  
 تهران . ۱۳۹۵



طراحی نمای مجتمع مسکونی سروش  
 بلوار طالقانی  
 ساری. ۱۳۹۲

۲





طراحی نمای مجتمع مسکونی کاووسی  
گلبرگ شرقی  
تهران. ۱۳۹۱

۱



طراحی نمای مجتمع تجاری گنبد  
گنبد. ۱۳۹۴





طراحی و نظارت بر اجرا بیمارستان فاطمه زهرا (س)  
سر درب مرکز قلب استان مازندران



ویلا مسکونی  
 اوشان. ۱۳۹۱





ویلای مسکونی  
 اوشان. ۱۳۹۱



مدل سازی سه بعدی طرح پیشنهادی

ویلاي مسكوني  
 لواسان . ۱۳۹۳

۱

مدل سازی سه بعدی طرح پیشنهادی



# طراحی و نظارت بر اجرا ساختمان مسکونی یوسف آباد



تأسیسات ۹۱

کارفرما: جناب آقای مهندس سخائی

ساختمان مسکونی ۲۱ یوسف آباد  
 طراحی و نظارت بر اجرا

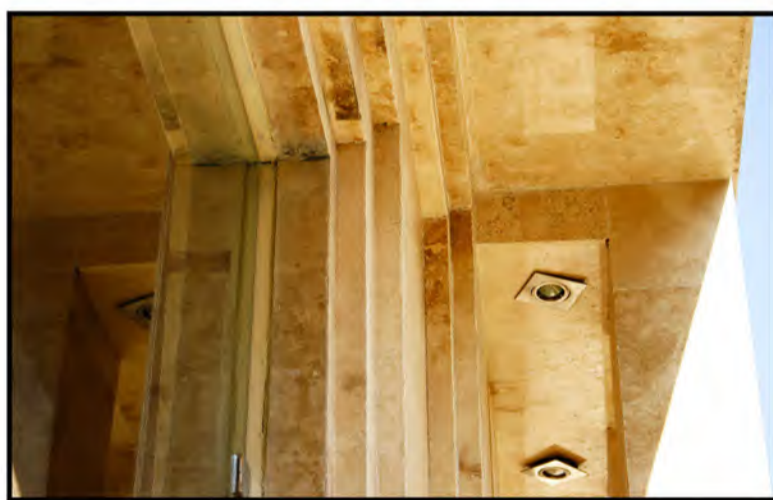
کارفرما: جناب آقای مهندس سخایی  
 تهران. یوسف آباد. خ جهان آرا. ۱۳۹۱



تصویر سه بعدی طرح لابی



تصاویر طرح اجرا شده لابی



لواسان . ۱۳۹۴  
 طراحی نمای ویلا مسکونی



طراحی نمای ویلا مسکونی جهان شهر  
 کرج ۱۳۹۱



# برج باغ مسکونی آصف

کارفرما: جناب آقای ملک ثابت

طرح توجیهی جهت ارائه در کمیسیون ماده ۵ - تهیه طرح معماری



تهران - زعفرانیه - خیابان آصف - خیابان مسجد





کارفرما: جناب آقای ملک ثابت



سایت مورد نظر در منطقه ۱ تهران محله زعفرانیه خیابان آصف و در زیرپهله ۱۲۱ به مساحت آن ۸۰۰۰ متر مربع واقع شده است. طرح در قالب سه بلوک ۱۰ طبقه مجزا ارائه گردید که در ترازهای متفاوت سایت جانمایی شده اند. برنامه ریزی فیزیکی طرح در طبقات ۲- استخر و تاسیسات، ۱- پارکینگ، همکف به ورودی، لابی و فضای بازی کودکان اختصاص داده شده است. همچنین در طبقات اول تا دهم هر طبقه ۲ واحد مسکونی هر کدام به مساحت ۴۵۰ متر مربع قرار دارد.



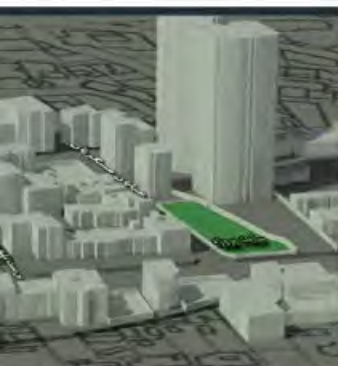
تهیه طرح معماری بلوک های سه گانه و فضای باز مجموعه

مجموعه مسکونی **برج باغ آصف زعفرانیه**



# برج باغ فرمانیه

طرح توجیهی جهت ارائه در کمیسیون ماده ۵  
تهیه طرح معماری



سایت مورد نظر در محله فرمانیه از ناحیه ۹ منطقه ۱ شهر تهران واقع شده است که مساحت آن طبق سند مالکیت ۲۴۴۳ متر مربع می باشد.

توده ساختمانی در سایت برج باغ فرمانیه با توجه به مساحت ۲۴۶۵/۸۲ مترمربع زمین پروژه مطابق وضعیت پس از اصلاحی، ساختمان با سطح اشغال ۲۰ درصد (۲۲۹/۷۴ مترمربع) برای طبقات ۴ و ۵ تا ۸- طراحی شده است.

طبقه ۱-: انبار ، تاسیسات و ورزشی، مساحت ۷۳۹/۷۴ مترمربع

طبقات ۲- تا ۸-: پارکینگ خودرو ، مساحت ۱۱۱۱ مترمربع

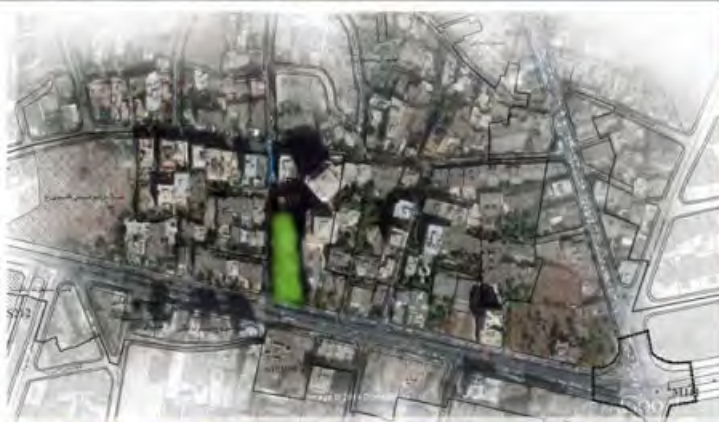
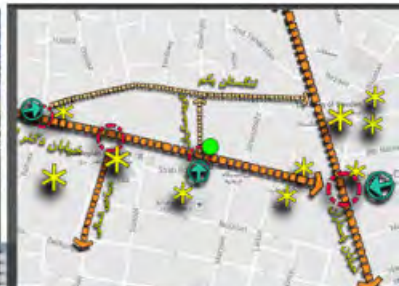
طبقه همکف و اول: واحد های تجاری

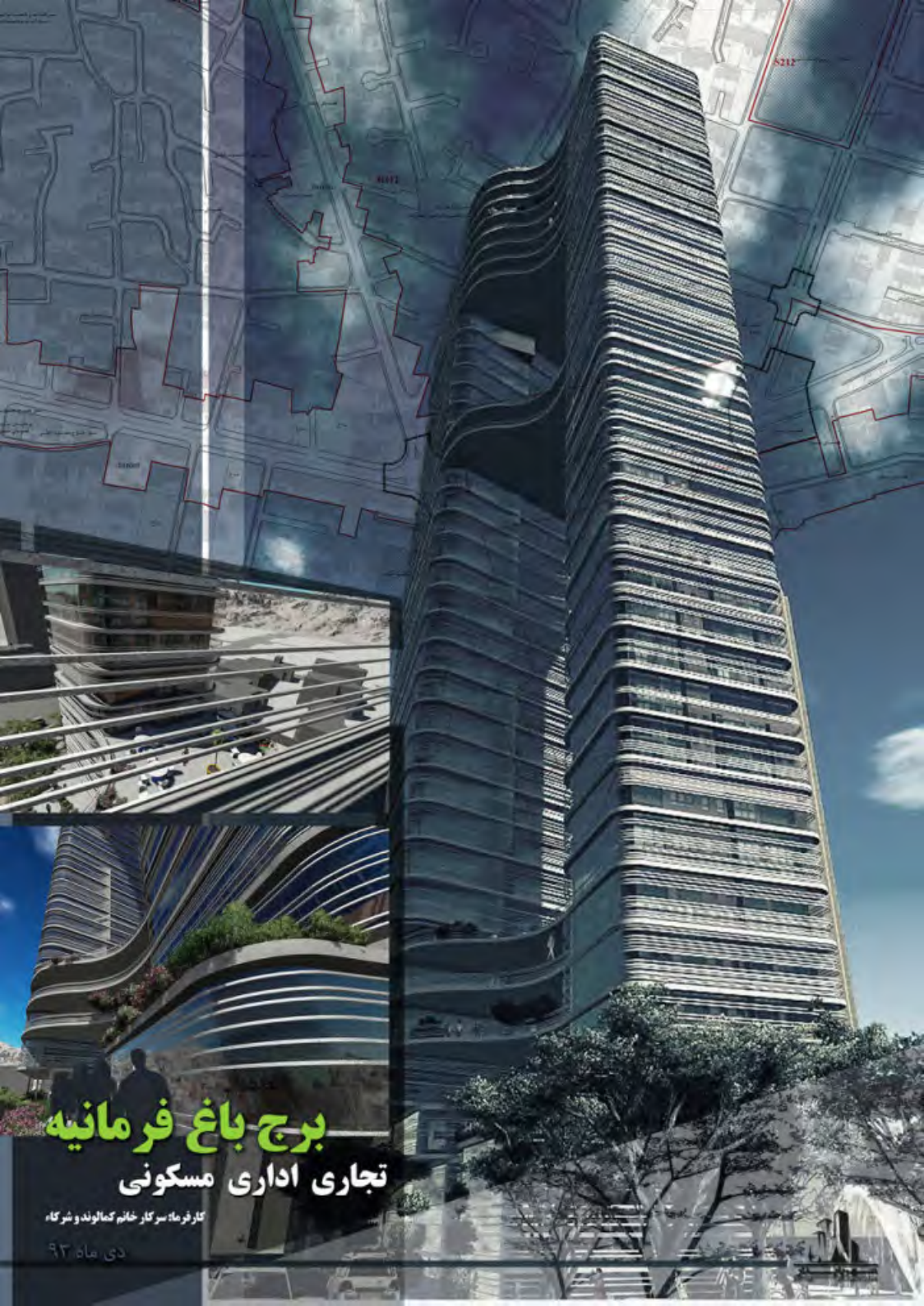
طبقات دوم تا بیست و ششم : واحدهای اداری و مسکونی در هر طبقه ۴ واحد

مساحت زیربنای کل طبقات: ۲۵۱۲۸/۲۳ متر مربع.



کارفرما: سوکار، خانم کمالوند و شوکار





# برج باغ فرمانیه

## تجاری اداری مسکونی

کارفرما: سرکار خانم کمالوند و شرکاء

دی ماه ۹۳