

فعالیت های حرفه ای در دفتر فرآیند منطقی

۱- پروژه محله سیب: ۱۴۰۱

متراژ: ۹۰ هزار متر مربع

شرح همکاری: طراحی فاز دو پروژه کل پروژه

طراحی نمای ۴۰ هزار مترمربع از پروژه

هماهنگی سازه و تاسیسات ۴۰ هزار مترمربع از پروژه

۲- پروژه گلکسی:

متراژ: ۶۵۰۰ مترمربع

شرح همکاری: طراحی داخلی پروژه

۳- پروژه ویلای تنکابن:

متراژ: ۴۰۰ مترمربع

شرح همکاری: طراحی فاز صفر و یک پروژه

۴- پروژه مسکونی نوتاز:

متراژ: ۴۰۰ مترمربع

شرح همکاری: طراحی فاز صفر و یک پروژه

تاکنون

سایر

آشنایی با مفاهیم و اصول مدلسازی اطلاعات ساختمان

آشنایی با استاندارد پیکره دانش مدیریت پروژه (ورژن ۶)

انجام برنامه ریزی و کنترل پروژه های ساختمانی

فعالیت های حرفه ای شخصی

طراحی و اجرای نمای ساختمان اداری- مسکونی قرض الحسنه حضرت محمد(ص) ۱۳۹۷

۱۳۹۹

طراحی و اجرای فضای داخلی قرض الحسنه حضرت محمد(ص)

۱۳۹۹

۱۴۰۰

تاسیس دفترآستانه ۱۳۹۹

طراحی واحد آپارتمان مدنی ۱۴۰۰

طراحی داخلی ویلای آقای سعادتیان ۱۴۰۲

طراحی داخلی ویلای آقای حسینی ۱۴۰۲

طراحی داخلی واحد آپارتمان سپهر ۱۴۰۳

فعالیت های گروهی (دفتر معماری آستانه)

طراحی داخلی واحد آپارتمان شریعتی ۱۳۹۹

طراحی و اجرای باشگاه بانوان خاقانی ۱۳۹۹

طراحی داخلی و طراحی نما مجتمع مسکونی کاشانی ۱۴۰۰

مهارت ها

Autodesk revit



Autodesk 3dsmax



Vray-3dsmax



Enscape



Lumion



Photoshop



Sketch up



Excel



Microsoft project document(Msp)



+98 913 426 7291



rasa-bim
resa-lmn



rezasalmanian1997@gmail.com



رضا سلمانیان

تحصیلات

۱۳۹۴

کارشناسی مهندسی معماری

۱۳۹۹

دانشکده معماری و شهرسازی، دانشگاه هنر اصفهان، اصفهان، ایران

۱۳۹۹

کارشناسی ارشد مدیریت پروژه و ساخت

۱۴۰۲

دانشکده معماری و شهرسازی، دانشگاه هنر تهران، تهران، ایران

مهارت های شخصی

مسئولیت پذیری



کارتیمی



ارتباطات



برنامه ریزی



پروژه محله سیب

متراژ: ۹۰ هزار مترمربع
دفتر فرآیند منطقی





View A



View B



View C



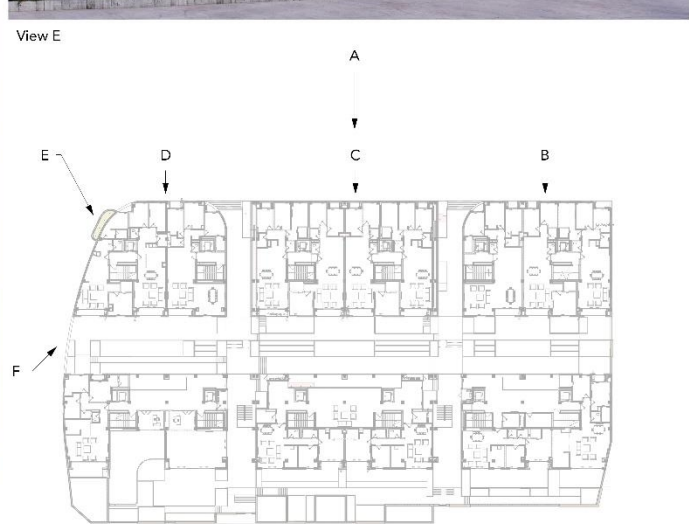
View D



View E



View F



View A



View B



View C



View D



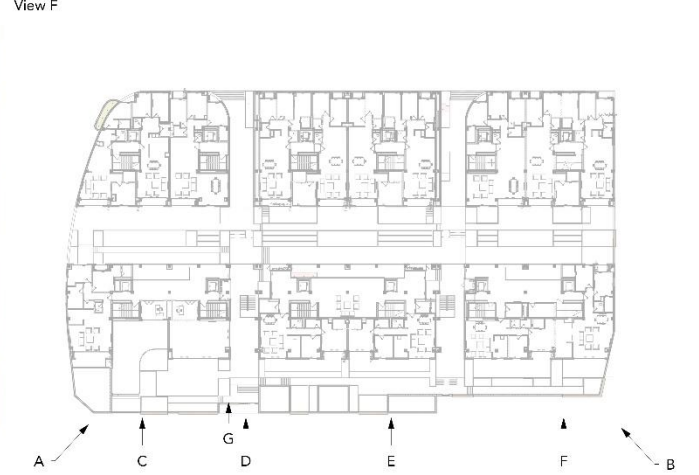
View E



View F

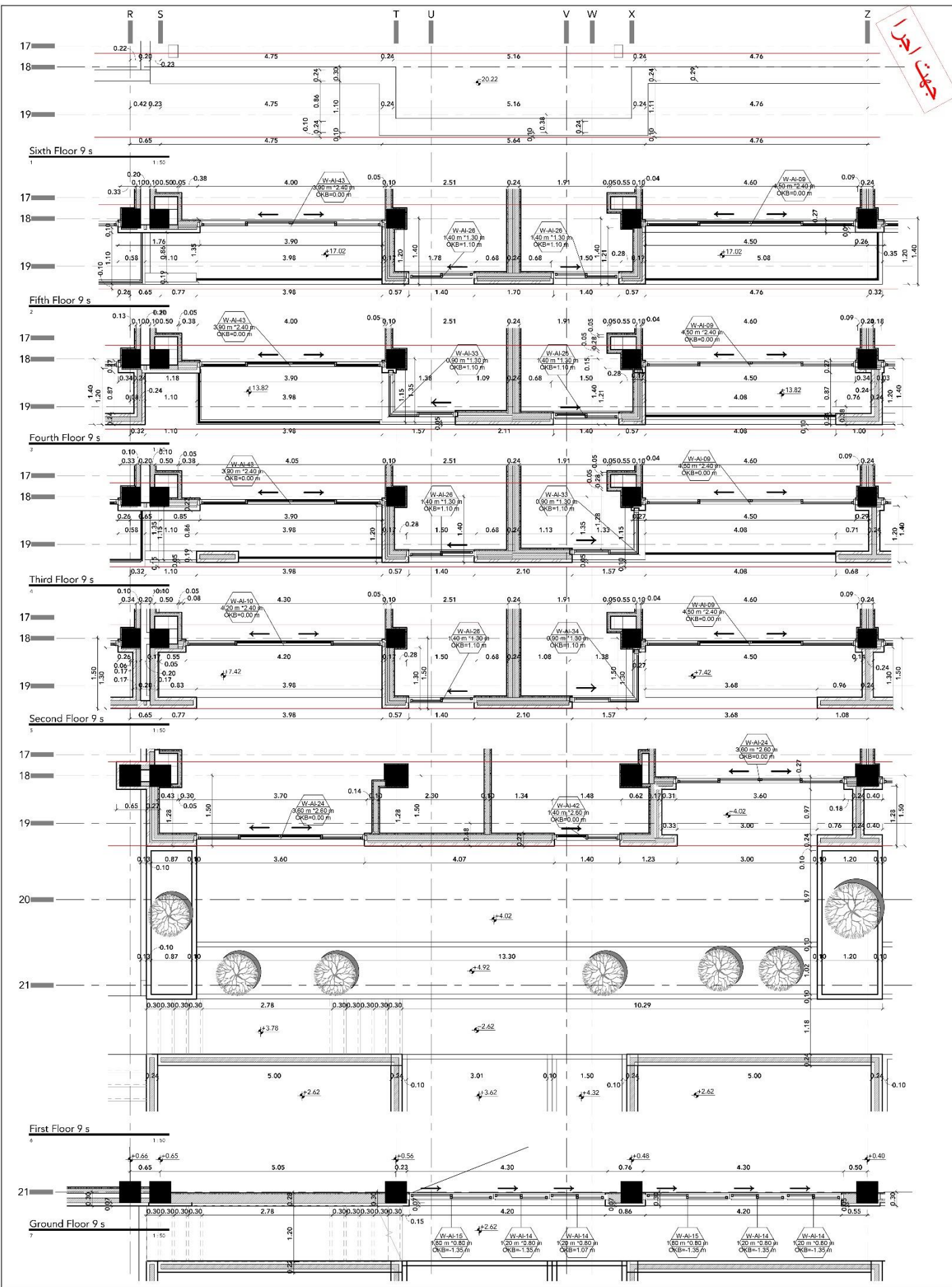


View G



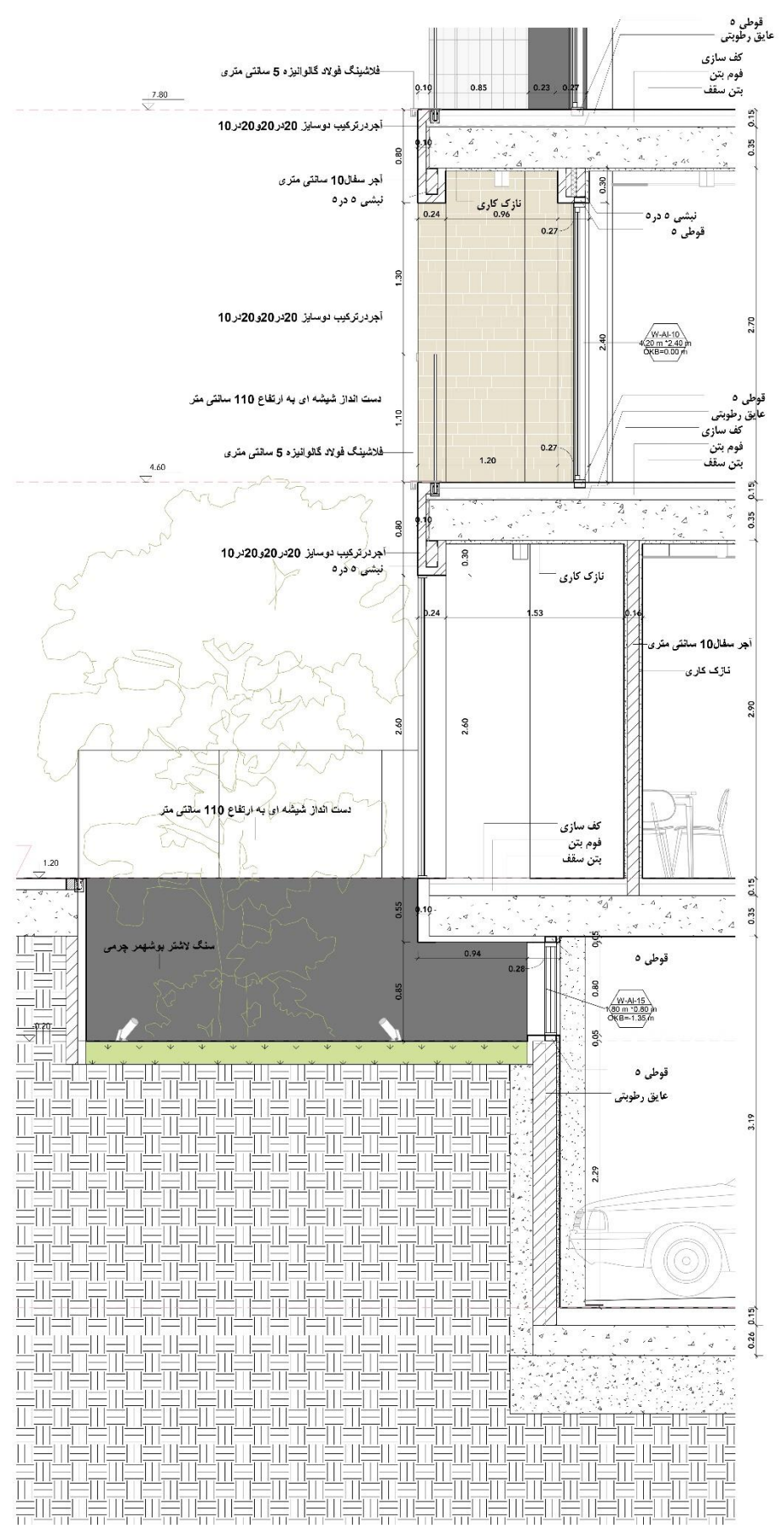


South Elevation Of South Block 9



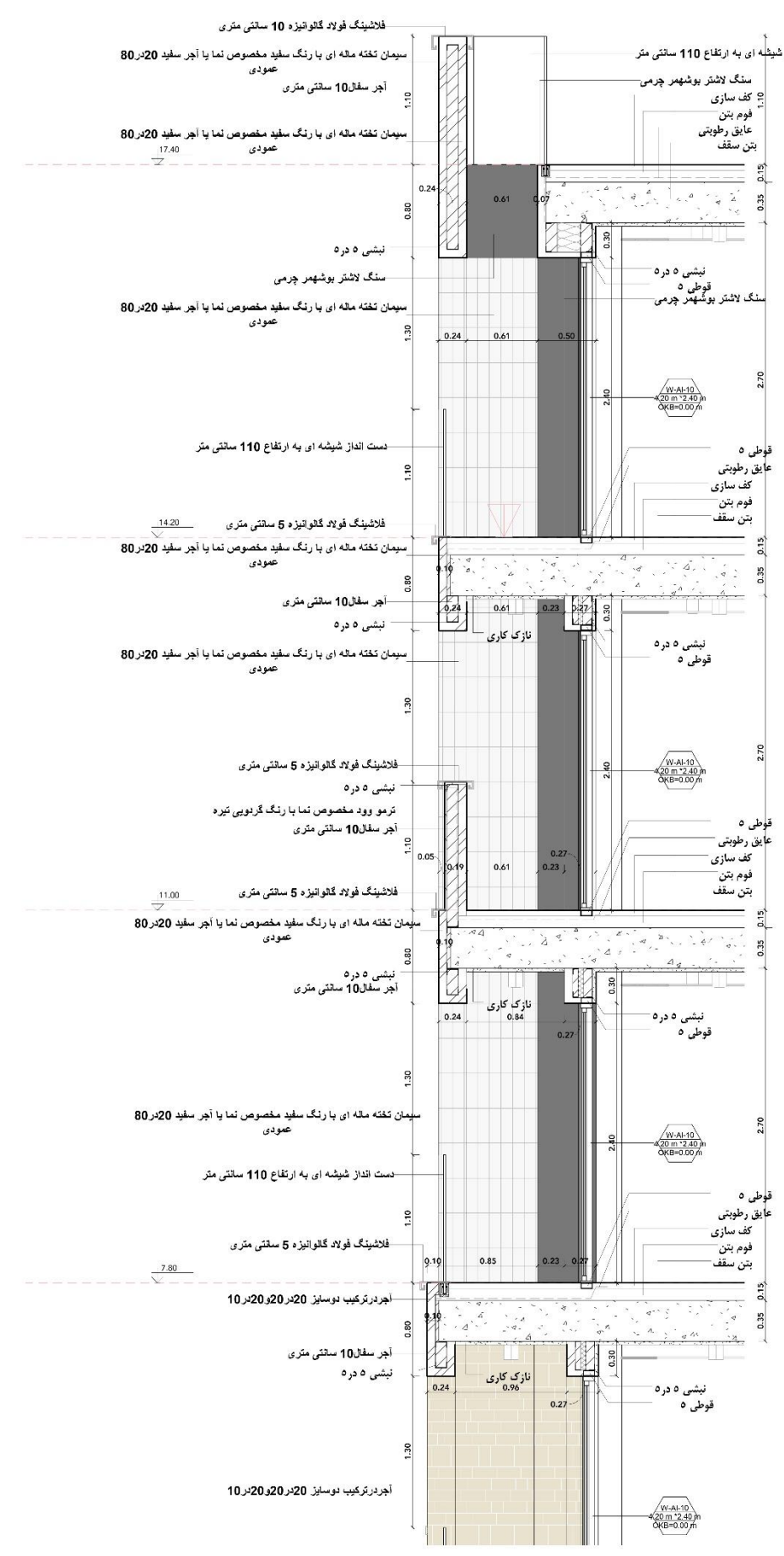
North Elevation Of South Block 9

جهت اجرا



Wall Section01.2

جهت اجرا



Wall Section01.1