

فعالیت های حرفه ای در دفتر معماری ابنیه آرمانی

۱۴۰۰

فعالیت های طراحی

۱. طراحی نمای ساختمان مسکونی ساباط واقع در خیابان آذر اصفهان
۲. طراحی لابی بلوک شمالی و جنوبی ساختمان ساباط واقع در خیابان آذر اصفهان
۳. طراحی داخلی پنت هاوس بلوک شمالی ساختمان ساباط واقع در خیابان آذر اصفهان
۴. طراحی داخلی ویلای آقای محمد سعادتیان در شهرک آناناس واقع در نور مازندران
۵. طراحی داخلی ویلای آقای پیلتن در شهرک آناناس واقع در نور مازندران
۶. طراحی داخلی ویلای آقای روح الهی واقع در کوشک اصفهان
۷. طراحی نمای ویلای کلاردشت
۸. طراحی داخلی و محوطه باغ آقای رضایی (موسس کویرموتور) در اشکوند اصفهان
۹. طراحی داخلی واحد آپارتمانی آقای نادری واقع در خیابان آذر اصفهان
۱۰. طراحی نما و محوطه ویلای آقای نادری در اصفهانک
۱۱. طراحی کامل هولدینگ اقایان غفرانی و کلاهدوزان واقع در مهرآباد اصفهان
۱۲. طراحی داخلی ویلای آقای سلطانی واقع در خیابان بسیج اصفهان
۱۳. طراحی داخلی واحد مسکونی آقای رضانی واقع در خیابان ولیعصر اصفهان
۱۴. طراحی نمایشگاه سنگ واقع در محمود آباد اصفهان
۱۵. طراحی داخلی کلیه فضاهای آپارتمان مسکونی باغ دریاچه
۱۶. طراحی داخلی کلیه فضاهای آپارتمان مسکونی اردیبهشت
۱۷. طراحی داخلی واحد مسکونی قیطریه تهران
۱۸. طراحی پلان و نما پروژه آقای علی اکبری واقع در فشم تهران

فعالیت های نظارتی و اجرا

۱. نظارت داخلی آپارتمان مسکونی باغ دریاچه
۲. نظارت و اجرای هولدینگ مشاورین املاک مشتاق (مهرآباد) (پروژه بازسازی)
۳. نظارت و اجرای کامل ویلای آقای رضایی واقع در اشکوند
۴. نظارت و اجرای داخلی پنت هاوس پروژه ساباط واقع در خیابان آذر اصفهان

نظارت و اجرای داخلی واحد مسکونی آقای نادری

تاکنون

فعالیت های حرفه ای شخصی

طراحی داخلی پروژه مسکونی آقای وفایی واقع در مادی نیاصرم اصفهان	۱۳۹۹
طراحی و اجرای فضای داخلی پروژه مسکونی آقای وفایی	۱۳۹۹
تاسیس دفترآستانه	۱۴۰۰
طراحی واحد آپارتمان آقای روح الهی	۱۳۹۹
طراحی کلیه فضاهای ویلای آقای علی اخوان	۱۴۰۰
طراحی و نظارت باشگاه بانوان خاقانی اصفهان	۱۴۰۲
طراحی داخلی و نظارت نمایشگاه خودرو آقای حسینی فرد	۱۴۰۲
	۱۴۰۳

فعالیت های گروهی (دفترمعماری آستانه)

طراحی داخلی واحدآپارتمان شریعتی	۱۳۹۹
طراحی و اجرای باشگاه بانوان خاقانی	۱۳۹۹
طراحی داخلی و طراحی نما مجتمع مسکونی کاشانی	۱۴۰۰
طراحی داخلی پروژه قرض الحسنه حضرت محمد(ص)	۱۴۰۰

مهارت ها sketchup



Sketchup v-ray



Autodesk revit



Auto cad



Lumion



Photoshop



Enscape



Excel



spss



+98 903 128 2372



Parsa.sa28



Parsa.sa28@gmail.com



پارسا صالحی

تحصیلات

کارشناسی مهندسی معماری	۱۳۹۴
دانشکده معماری و شهرسازی، دانشگاه هنر اصفهان، اصفهان، ایران	۱۳۹۹
کارشناسی ارشد طراحی معماری	۱۳۹۹
دانشکده معماری، دانشگاه شهید رجایی، تهران، ایران	۱۴۰۳

مهارت های شخصی

مسئولیت پذیری



کار تیمی



ارتباطات



برنامه ریزی

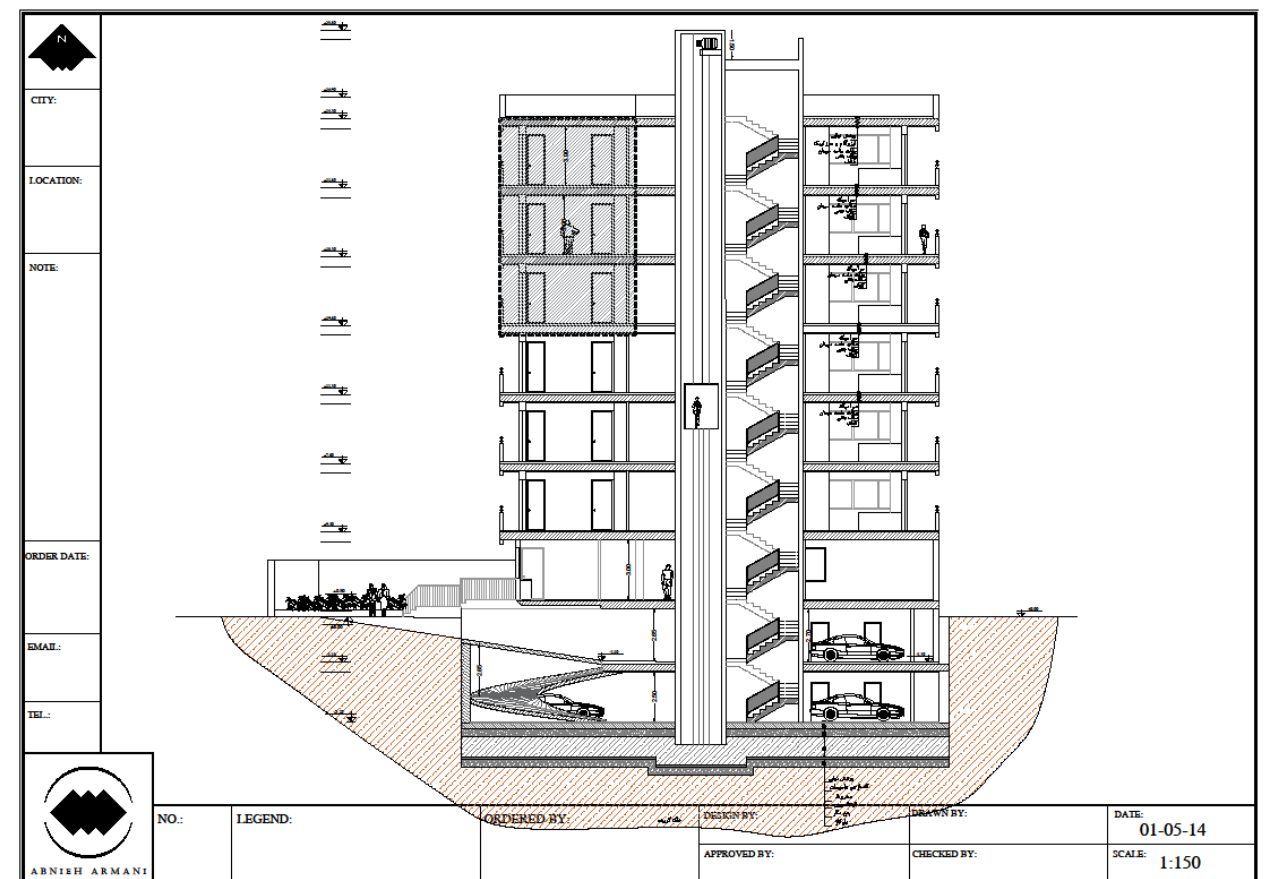


Isfahan, Bagh daryache



پروژه باغ دریاچه

دفتر ابنیه آرمانی
(در حال ساخت)



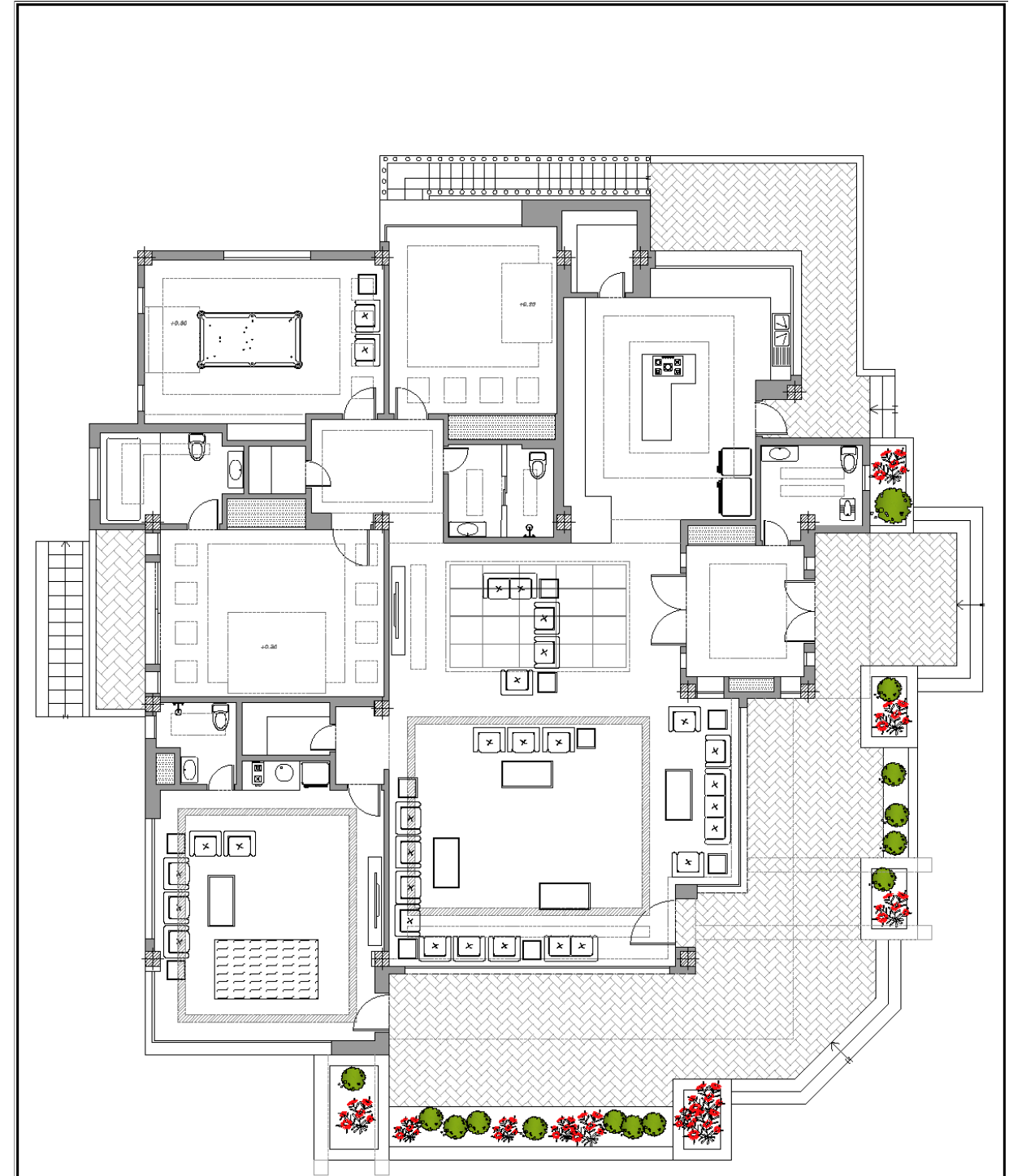
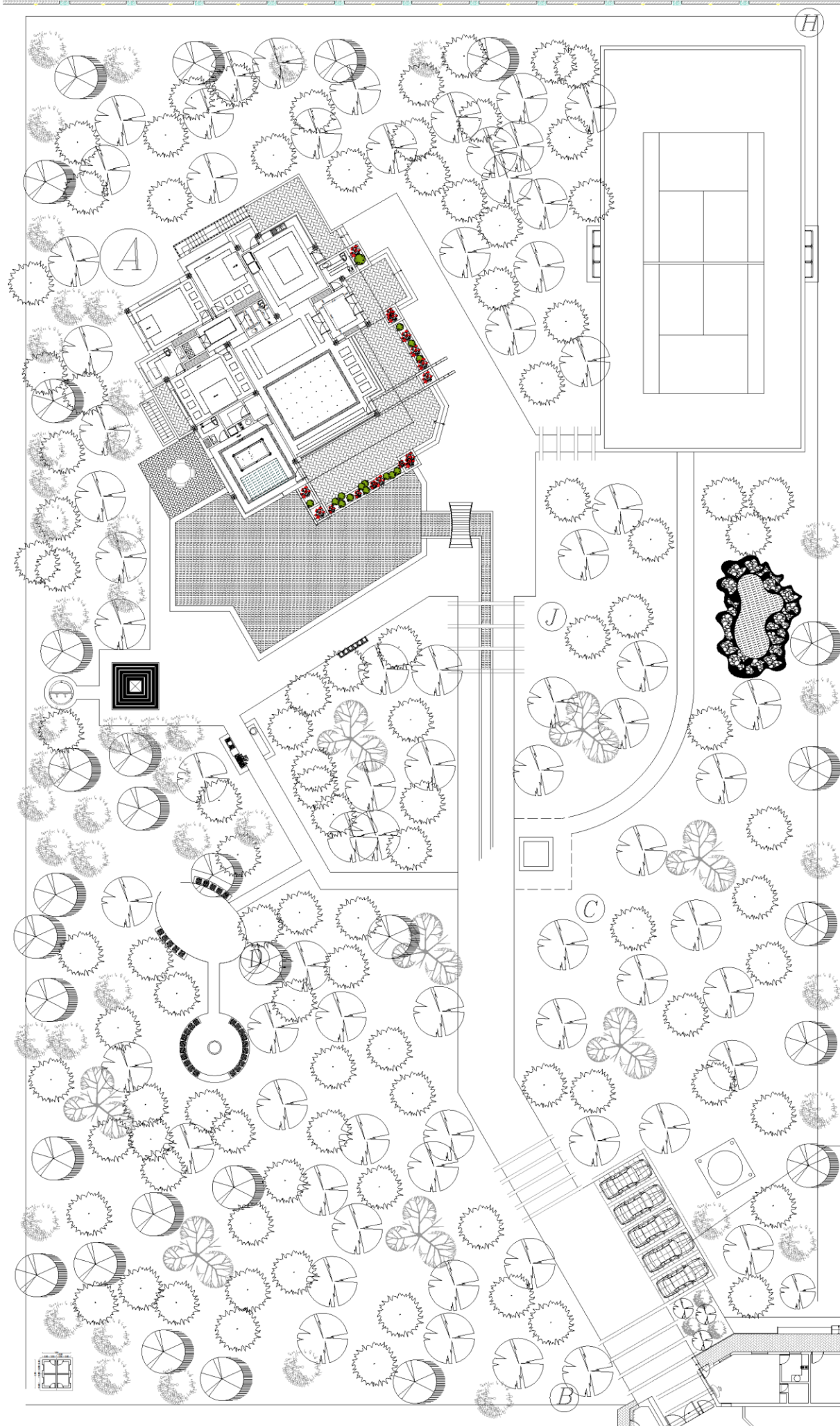
پروژه نور





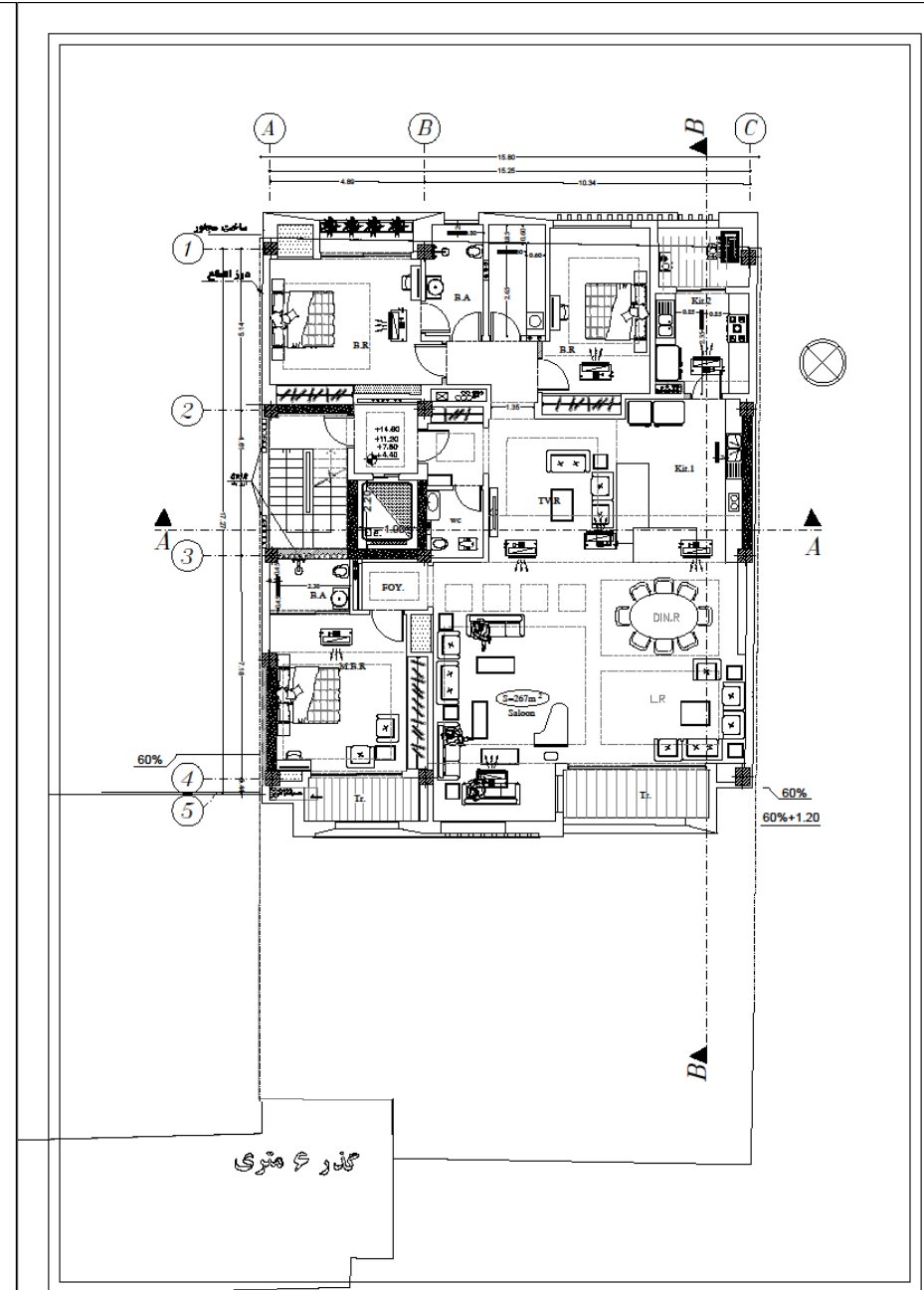
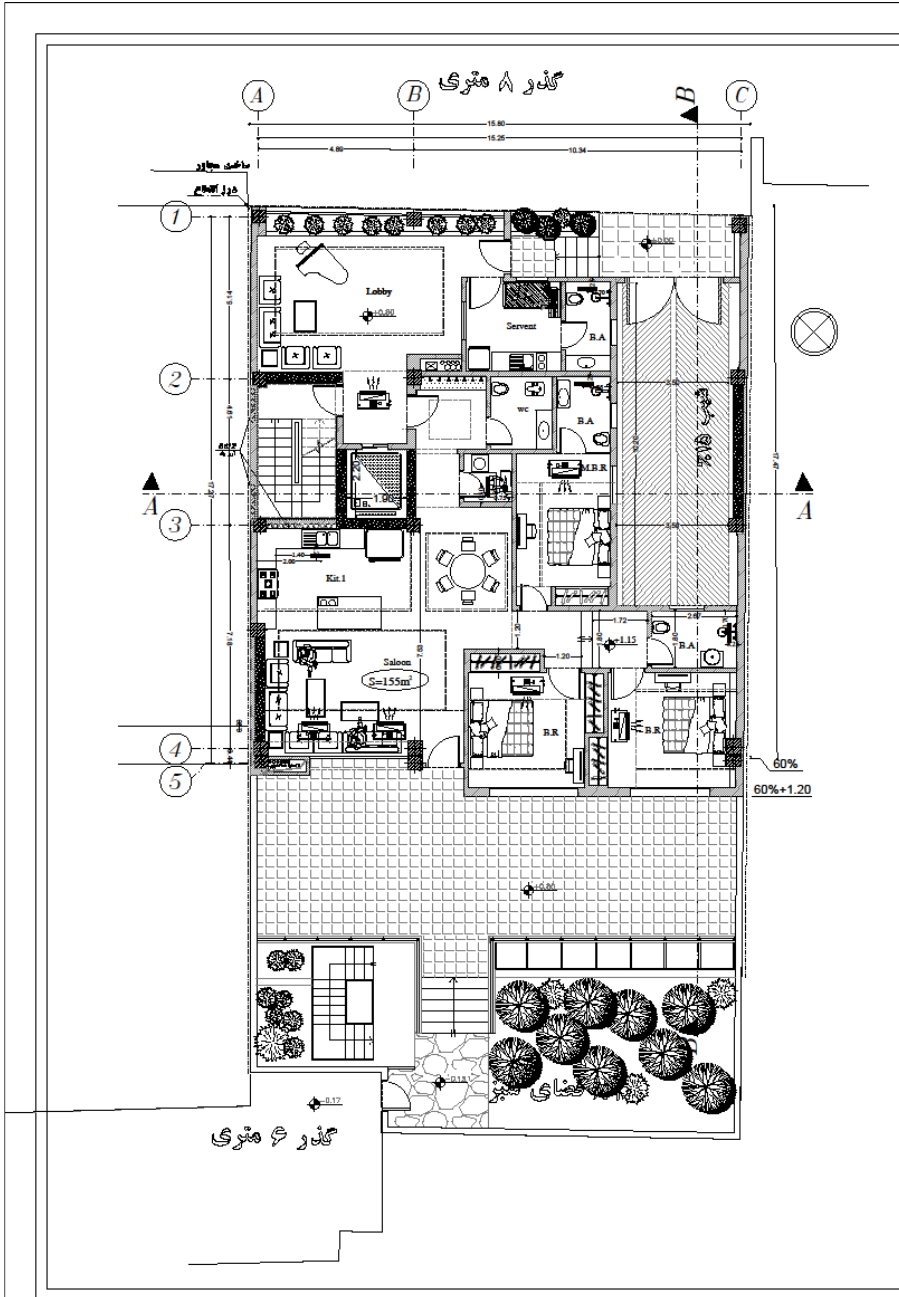
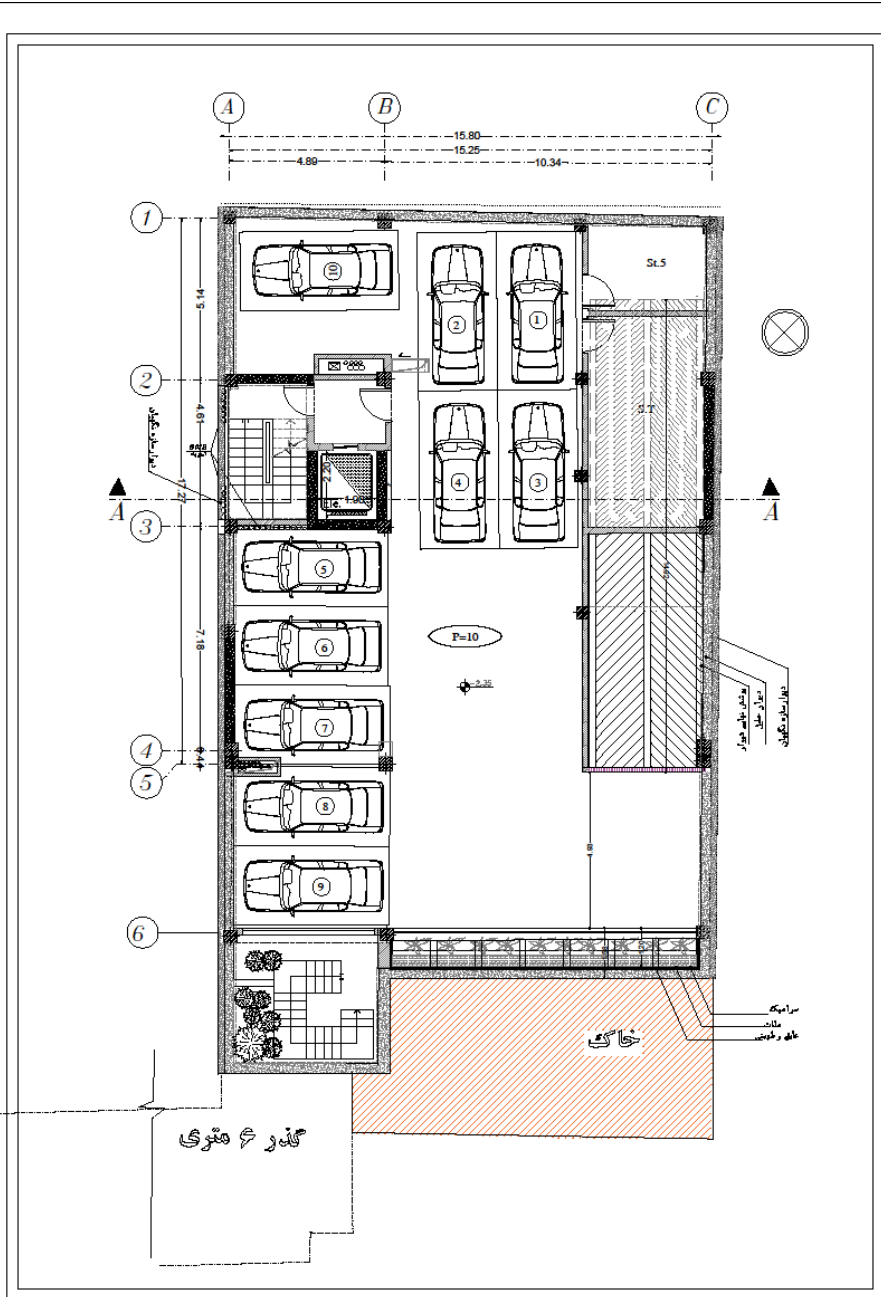
پروژه ویلای روح الهی

دفتر ابنیه آرمانی
مساحت: ۹۷۰۰ مترمربع



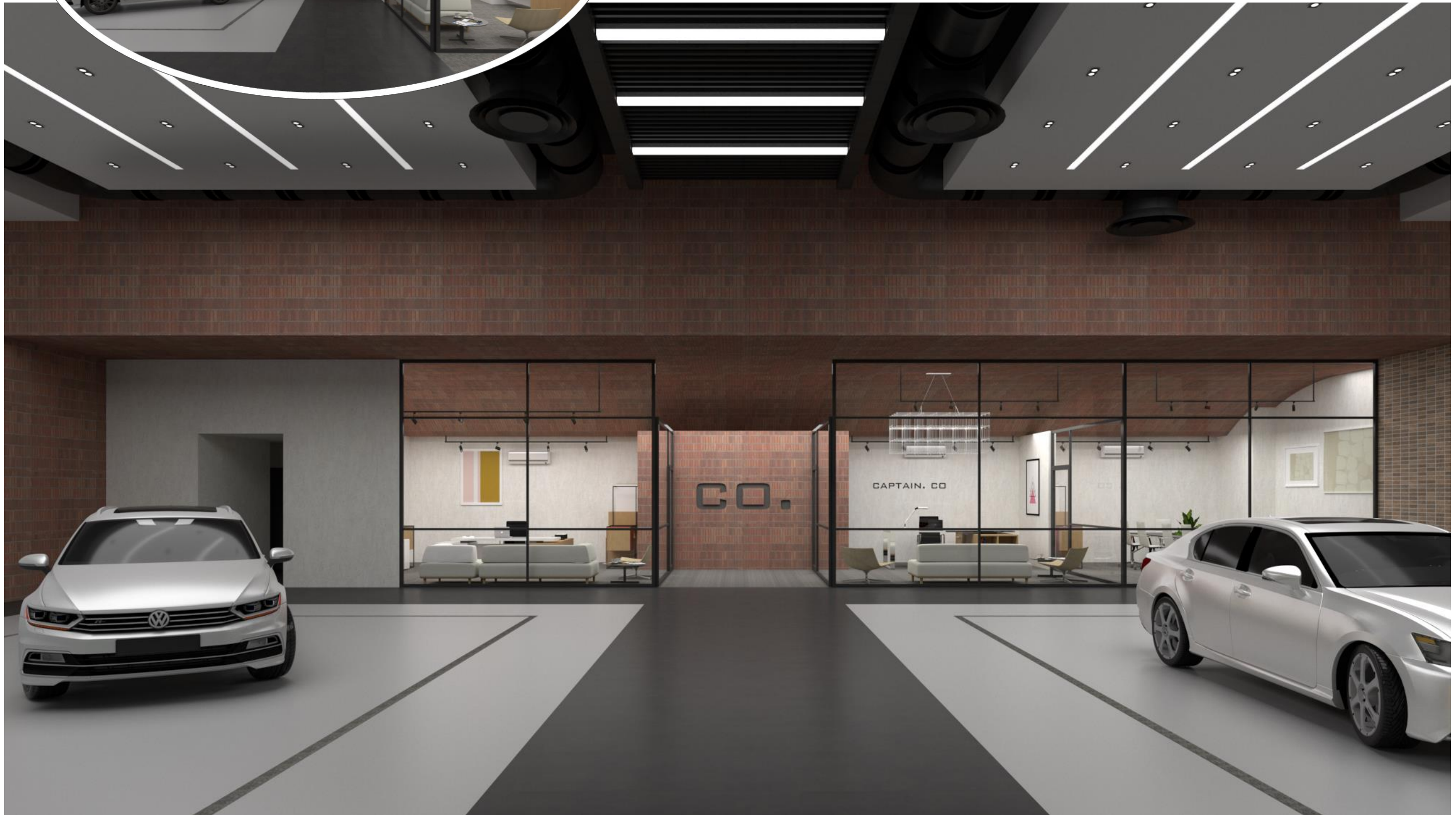
NO.:	LEGEND: GROUND FLOOR PLAN	ORDERED BY: MR. RUHOLAH	DESIGN BY:	DRAWN BY:	DATE: 94/02/09
			APPROVED BY:	CHECKED BY: Mr. Saadatian	SCALE: 1/100

پروژه اردیبهشت اصفهان



پروژه نمایشگاه خودرو در منطقه صنعتی

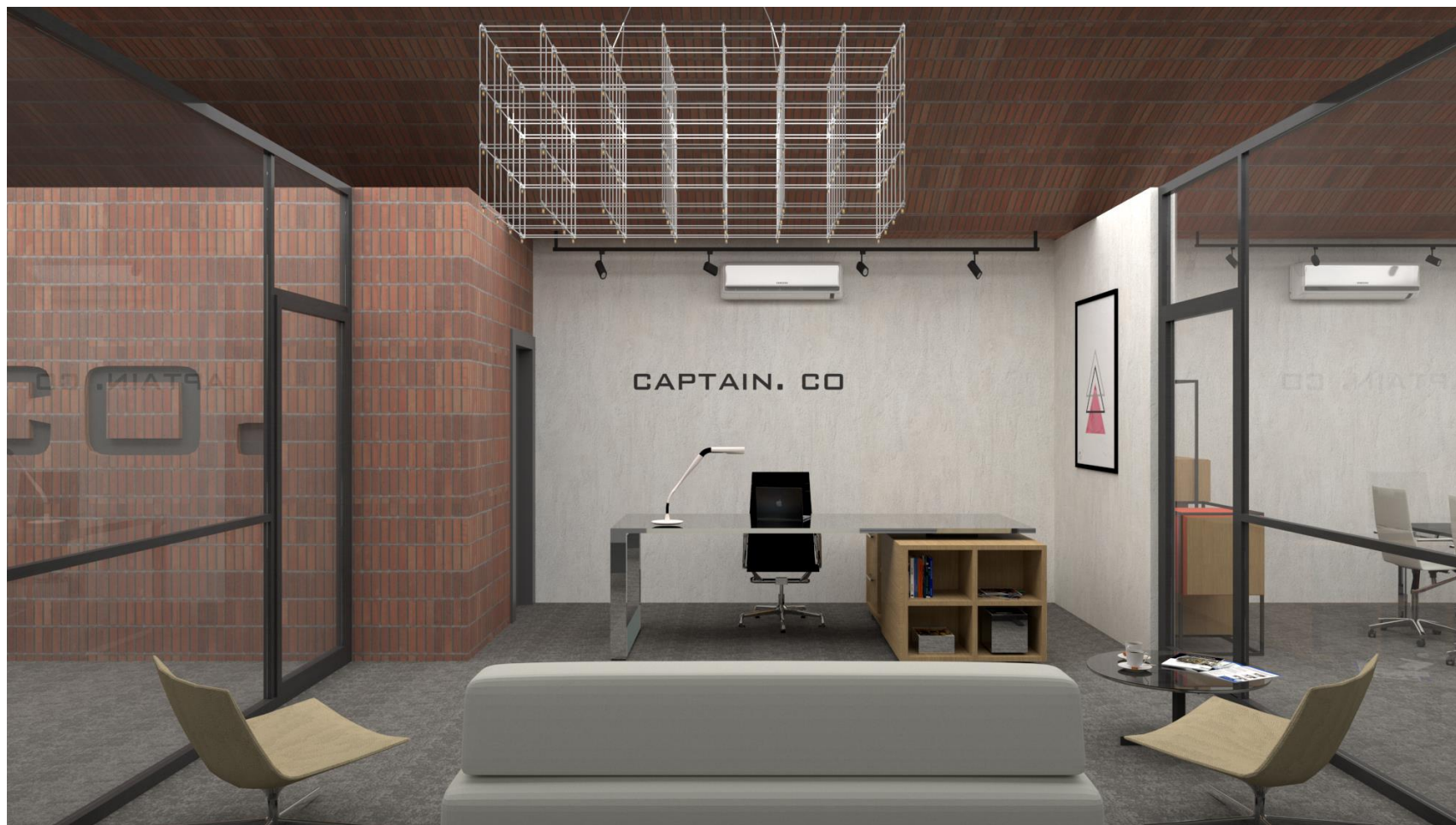
کارفرما: آقای حسینی فرد



پروژه نمایشگاه خودرو در منطقه صنعتی



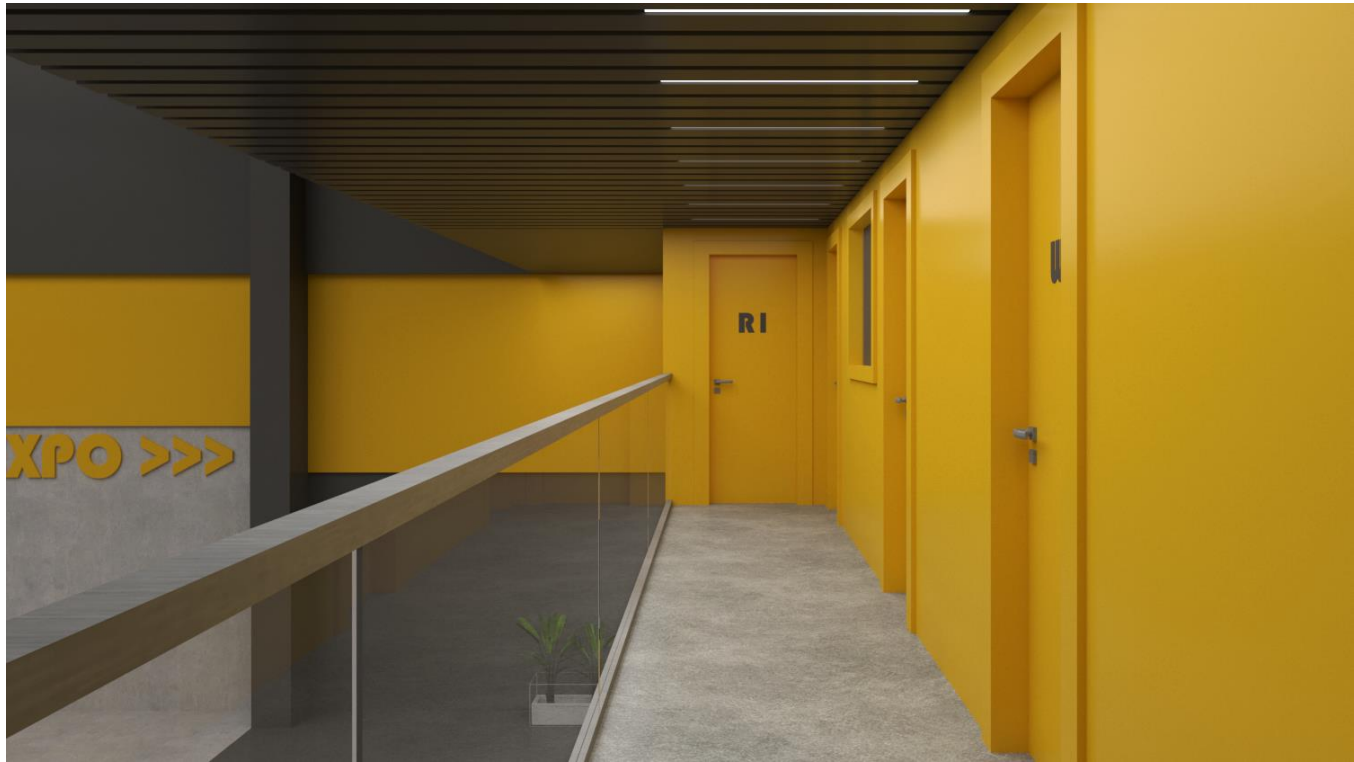
پروژه نمایشگاه خودرو در منطقه صنعتی



پروژه نمایشگاه سنگ در محمود آباد

کارفرما: آقای روح الهی





به علت همکاری با دفتر معماری مذکور موضوع پروژه های کارشده تا این لحظه با موضوع طراحی این مسابقه
مغایرت دارد ولی در صورت تمایل شما گروه ما توانمندی ارائه طرحی مطلوب را دارد.

سپاس از توجه شما.