

FOR

**E.S.C [EVENT SPACE CREATION]
ARCHITECTURE OFFICE**

PORTFOLIO 2023

WEBSITE | WWW.FOROFFICE.IR

EMAIL | INFO@FOROFFICE.IR

INSTAGRAM | [FOR_ARCHITECTURE_OFFICE](https://www.instagram.com/FOR_ARCHITECTURE_OFFICE)

MOBILE NO. MOHSEN REZAEI | +98 9120120631

MOBILE NO. RAZIEH SHOAEE | +98 9129539959

ABOUT US

FOR E.S.C [EVENT SPACE CREATION]

INTRODUCTION

FOR architectural office was founded as FOR E.S.C [EVENT SPACE CREATION] by Razieh Shoaee and Mohsen Rezaei in 2018 and provides architectural design, interior and landscape design, etc. for both public and private sectors. FOR architecture office has presented many projects in its years of activity and has won several international awards in architectural competitions.

Our dream in the projects is to improve the quality of living in the place through understanding the life and needs of humans and translating it into the architecture.

In our opinion, this goal can be achieved through the mutual support of the designer, the client and the builder along the entire project.

معرفی

دفتر معماری "برای" توسط راضیه شعاعی و محسن رضایی در سال ۱۳۹۸ با نام برای آفرینش فضای رویداد و شماره ثبت ۵۸۲۷۱۷ تأسیس شد و برای هر دو بخش عمومی و خصوصی، خدمات معماری، طراحی داخلی و محوطه و ... ارائه می دهد. گروه طراحی "برای" در سال های فعالیت خود تا به کنون پروژه های متعددی را ارائه کرده است و موفق به کسب چندین جایزه داخلی و بین المللی در مسابقات معماری شده است.

روبای ما در پروژه ها ارتقاء کیفیت زیستن در مکان از طریق شناخت زندگی و نیازهای انسان ها و ترجمه آن به کالبد معماری می باشد. که به عقیده ما این هدف از طریق همراهی متقابل طراح، کارفرما و سازنده در تمام مسیر پروژه در کنار هم قابل دستیابی می باشد.



WHY "FOR" ?



At the For office, the design process is as much about finding a problem as solving it. Improving the quality of living in a place through understanding the life and behavior of humans and translating it into the architecture requires an answer to the question that starting with "for". Building FOR what and FOR whom?

So everything starts with "FOR".

چرا "برای" ؟
در دفتر "برای"، فرآیند طراحی همان قدر به یافتن مسأله مربوط است، که به حل آن. ارتقا کیفیت زیستن در مکان از طریق شناخت زندگی و رفتار انسان ها و ترجمه ی آن به کالبد معماری مستلزم پاسخ به پرسشی است که از "برای" آغاز میگردد. برای چه چیزی و برای چه کسی ساختن؟

پس همه چیز از "برای" آغاز میشود.

OUR SERVICES

- ARCHITECTURE DESIGN
- INTERIOR DESIGN
- RENOVATION
- FEASIBILITY STUDIES
- FUNCTIONAL PLANNING
- ARCHITECTURE SUPERVISION
- EXECUTION

- طراحی معماری
- طراحی داخلی
- بازسازی
- مطالعات امکان سنجی
- برنامه ریزی عملکرد
- نظارت معماری
- اجرا

The services provided by our office include a wide range of small and large scale residential buildings, official, commercial, educational, cultural buildings, etc and also interior design, renovation, supervision and execution.

Feasibility studies examine ways to find the needs of the clients. A comprehensive analysis of all the components related to the design issue is done to test the limits, potentials of the site, spatial and functional planning, existing technologies, optimal use of the existing budget and architectural stability.

Functional planning is done in connection with the quantitative scales of spaces and relationships between spaces in order to solve functional relationships and prepare a spatial plan.

خدمات ارائه شده توسط این مجموعه شامل محدوده گسترده ای اعم از طراحی ساختمان های مسکونی کوچک و بزرگ مقیاس، ساختمان های اداری و تجاری، آموزشی و فرهنگی و ... و همچنین طراحی داخلی، بازسازی، نظارت و اجرا می شود.

مطالعات امکان سنجی روش های برآورده کردن نیازها و خواسته های کارفرما را بررسی می کند. برای آزمودن میزان محدودیت ها، پتانسیل های سایت، برنامه ریزی فضایی و عملکردی، تکنولوژی های موجود، بهره برداری بهینه از بودجه موجود و پایداری معماری، تحلیلی جامع از تمام مولفه های مرتبط با مسئله طراحی صورت می گیرد.

برنامه ریزی عملکردی در ارتباط با مقیاس های کمی فضاها و روابط میان فضاها به منظور حل روابط عملکردی و تهیه برنامه فضایی صورت می گیرد.

MOHSEN REZAEI

Mohsen Rezaei, born in 1369, has a master's degree in architecture from Shahid Beheshti University in Tehran. He is currently the founding partner of FOR architecture office. He also has the experience of working with Arsh4D Architecture Office (for 6 years as a project manager), Razandishan Architecture Office (for 2 years).

Also, during his career, he has won many international awards in architecture competitions. He has an construction engineering license number 500288 in the three fields of design, supervision and execution.

He believes that the design process is as much about finding the problem as solving it. The relationship between the designer and the client forms an important part of the design process, and clients and users contribute to creating the building.

محسن رضایی، متولد سال ۱۳۶۹، دارای مدرک کارشناسی ارشد معماری از دانشگاه شهید بهشتی تهران است. او در حال حاضر شریک موسس گروه طراحی "برای" می باشد. او همچنین سابقه همکاری با دفتر معماری ارش بعد چهارم فضا (به مدت ۶ سال با عنوان مدیر پروژه)، دفتر معماری رازاندیشان (به مدت ۲ سال) را در کارنامه دارد.

همچنین در طول مدت فعالیت خود موفق به کسب جوایز متعدد داخلی و بین المللی در مسابقات معماری شده است. او دارای پروانه اشتغال به کار نظام مهندسی به شماره ۵۰۰۲۸۸ در سه رشته طراحی، نظارت و اجرا می باشد.

او معتقد است فرآیند طراحی همانقدر به یافتن مسأله مربوط است، که به حل آن. رابطه میان طراح و کارفرما بخشی پراهمیت از فرآیند طراحی را شکل می دهد و کارفرمایان و بهره برداران در پدید آوردن بنا سهیم می باشند.

RAZIEH SHOAEE

Razieh Shoaee, born in 1369, has a master's degree in architecture from Bu-Ali Sina University. He is currently the founding partner of FOR architecture office. He also has a history of cooperation with the Arsh 4D Architecture Office (for 5 years as a project manager), TDC Office (for 1 year) and MA Architecture Office (for 2 years as the head of the studio). During his career, he has won numerous international awards in architecture competitions.

He also has an construction engineering license number 500243 in the three fields of design, supervision and execution.

She belives that the quality of architectural design is realized through the evaluation of the quality of life in the place. Building a place for people requires knowing the needs of the clients and users, and not designing according to the current times and fashion. Because unlike fashion, architecture is permanent.

راضیه شعاعی، متولد سال ۱۳۶۹، دارای مدرک کارشناسی ارشد معماری از دانشگاه بوعلی سینا است. او در حال حاضر شریک موسس گروه طراحی "برای" می باشد. او همچنین سابقه همکاری با دفتر معماری ارش بعد چهارم فضا (به مدت ۵ سال با عنوان مدیر پروژه)، دفتر معماری تداوم پویا (به مدت ۱ سال) و دفتر معماری MA (به مدت ۲ سال با عنوان سرپرست آتلیه) را در کارنامه دارد. او در طول مدت فعالیت خود موفق به کسب جوایز متعدد داخلی و بین المللی در مسابقات معماری شده است.

او همچنین دارای پروانه اشتغال به کار نظام مهندسی به شماره ۵۰۰۲۴۳ در سه رشته طراحی، نظارت و اجرا می باشد.

به عقیده او کیفیت طراحی معماری از طریق ارزیابی کیفیت زندگی در مکان تحقق می یابد. ساختن مکان برای انسان ها مستلزم شناخت نیازهای کارفرما و بهره بردار می باشد و نه طراحی مطابق زمان حال و مد. چرا که معماری بر خلاف مد، ماندگار است.

OUR TEAM

INTERNATIONAL AWARDS

FIRST PLACE WINNER



FIRST PLACE WINNER
SCHOOL OF THOUGHT
Toronto, Canada | 2020
Client : UNI

رتبه اول مسابقه بین المللی طراحی
مدرسه UNI | تورنتو کانادا | 2020

THIRD PLACE WINNER

معمار ۱۳۹۶

3rd place of Memar Award -
Public Buildings
Department - Renovation of
Tabriz tile exhibition 2016 |
Cooperation with MA
architecture office

رتبه سوم جایزه معمار ۹۶ -
بازسازی نمایندگی کاشی تبریز |
۱۳۹۶ همکاری با دفتر معماری MA



FINALIST MENTION



The selected design of the
Amadai Cultural Complex
design competition 2018
طرح برگزیده مسابقه طراحی
مجتمع فرهنگی آمادای | ۱۳۹۸

THIRD PLACE WINNER

Honored by the jury in the architect
award Kily project Collaboration with
MA architecture office 2012

تقدیر شده هیئت داوران در جایزه معمار | پروژه کیلی |
همکاری با دفتر معماری MA | ۱۳۹۲

The third place in the two-year award of
Iranian architecture Kily project
Collaboration with MA architecture
office 2013

رتبه سوم جایزه دو سالانه ی معماری ایران | پروژه
کیلی | همکاری با دفتر معماری MA | ۱۳۹۳

Selected by the Jury of the Mirmiran
Award Kily project Collaboration with
MA architecture office 2018

منتخب هیئت داوران جایزه میرمیران | پروژه کیلی |
همکاری با دفتر معماری MA | ۱۳۹۸

Finalist of 2A Asia
Architecture Award
Kily Project
Collaboration with
MA architecture
office | 2015

فینالیست جایزه
معماری آسیا ۲۸ | پروژه
کیلی | همکاری با دفتر
معماری MA | 2015



برگزیده جهت شرکت در
بینال ونیز | پروژه کیلی |
نمایش آثار معماری معاصر
ایران | همکاری با دفتر
معماری MA

معمار ۱۳۹۲

نوساز دگرگونی منری
هنر معماری

HONAR-E MEMARI

بنیاد معماری
میرمیران



INTERNATIONAL AWARDS

FINALIST MENTION



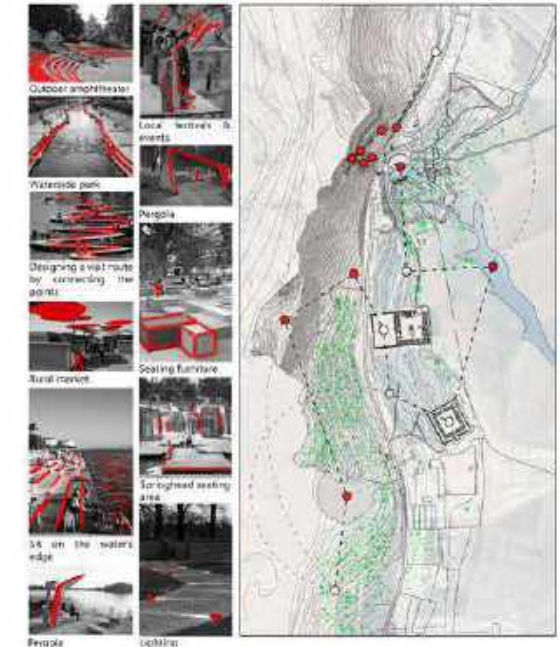
FINALIST MENTION
 EKBATAN TWIN TOWERS
 Iran, Ardebil | 2022
 Client : Private Sector

طرح برگزیده مسابقه طراحی
 برج های دوقلو اکباتان | ایران
 اردبیل | 2022

FINALIST MENTION

FINALIST MENTION
 LIYA COMPETITION
 LEAGUE OF IRANIAN
 ARCHITECTS | 2019

اثر تقدیر شده مسابقه لیگ
 معماران جوان - طرح پیشنهادی
 برای منطقه بیستون | ۱۳۹۸



FOR ARCHITECTURE OFFICE

THIRD PLACE WINNER



The third place in the competition for the design of the facade of the building of Helal Iranian company 2016

رتبه سوم مسابقه طراحی نمای
 ساختمان شرکت هلال ایرانیان |
 ۱۳۹۶

FINALIST MENTION



FINALIST MENTION
 FITT HEADQUARTER
 Vicenza, Italy | 2021
 Client : FITT GROUP

فینالیست مسابقه بین المللی
 طراحی دفتر مرکزی کارخانه FITT |
 ایتالیا | 2021

کاندید جایزه بین المللی GOLDEN
 TREZZINI | روسیه | 2021

PROJECTS | INDEX



MARYAM SCHWAN RESIDENCE
مجتمع مسکونی شوان مریم - اقدسیه
تهران - بخش خصوصی - گروه ساختمانی
شوان - ۱۳۹۹ - در حال ساخت



MOTEL GHOO VILLA
ویلا متل قو - مازندران - بخش
خصوصی - ۱۴۰۱ - در حال ساخت



GARDEN VILLA
ویلا باغ - لنگرود گیلان - بخش
خصوصی - ۱۳۹۹



ORANGE GARDEN VILLA
ویلا باغ پرتقال - نشتارود مازندران -
بخش خصوصی - ۱۳۹۹ - در حال ساخت



EKBATAN TWIN TOWERS
برج های دو قلوی اکباتان - اردبیل -
شرکت نوسازی و عمران اکباتان - ۱۴۰۱



SHIRIN RESIDENCE
مجتمع مسکونی شیرین - ولنجک -
تهران - بخش خصوصی - ۱۴۰۰ - در حال
ساخت



KASHANEH
طراحی داخلی کاشانه - اصفهان - ۱۴۰۱



SKY TOWER
بازسازی لابی برج آسمان فرمانیه -
فرمانیه تهران - بخش خصوصی - ۱۴۰۰



NAMAK ABROOD VILLA
ویلا نمک آبرود - نمک آبرود -
مازندران - بخش خصوصی - ۱۴۰۱ - در حال
ساخت



OFFICE FOR ISATIS
بازسازی دفتر ایساتیس - سعادت آباد
تهران - بخش خصوصی - ۱۳۹۹



CHELAK VILLA
ویلا آخر هفته چلک - چلک -
مازندران - بخش خصوصی - ۱۳۹۹

PROJECTS | COLLABORATION

همکاری با دفاتر معماری MA و ارش بعد چهارم فضا در پروژه های متعدد از جمله :



KAMRANIEH RESIDENCE
 ساختمان مسکونی کامرانیه - کامرانیه
 تهران - گروه میکا - ۱۳۹۹ (مدیر پروژه :
 محسن رضایی)



ESKAN RESIDENCE
 مجتمع مسکونی اسکان - منطقه ۲۲
 تهران - گروه میکا - ۱۳۹۸ (مدیر پروژه :
 محسن رضایی)



SIDE PARK RESIDENCE
 مجتمع مسکونی ساید پارک - سعادت آباد تهران - گروه
 نکسا - ۱۳۹۸ (مدیر پروژه : راضیه شعاعی)



PARKWAY OFFICIAL BUILDING
 مجتمع اداری پارک وی - الهیه تهران -
 بخش خصوصی - ۱۳۹۶ (مدیر پروژه :
 محسن رضایی)



LAVASAN VILLA
 ویلا لواسان - لواسان تهران - بخش
 خصوصی - ۱۳۹۶



CANDY SHOP
 طراحی داخلی کندی شاپ بوتیک مال
 ملل - الهیه تهران - بخش خصوصی -
 ۱۳۹۸ (مدیر پروژه : راضیه شعاعی)



AP OFFICIAL BUILDING
 ساختمان اداری آسان پرداخت -
 پردیس تهران - گروه آپ - ۱۳۹۶ (مدیر
 پروژه : محسن رضایی)



MARYAM RESIDENCE
 ساختمان مسکونی مریم - الهیه
 تهران - گروه سنی - ۱۳۹۹ (مدیر پروژه
 : راضیه شعاعی)



KILY PROJECT
 پروژه کیلی - همدان -
 بخش خصوصی - ۱۳۹۲
 (مدیر پروژه : راضیه
 شعاعی)



TABRIZ TILE
 بازسازی نمایندگی کاشی تبریز -
 همدان - بخش خصوصی ۱۳۹۴ (مدیر
 پروژه : راضیه شعاعی)

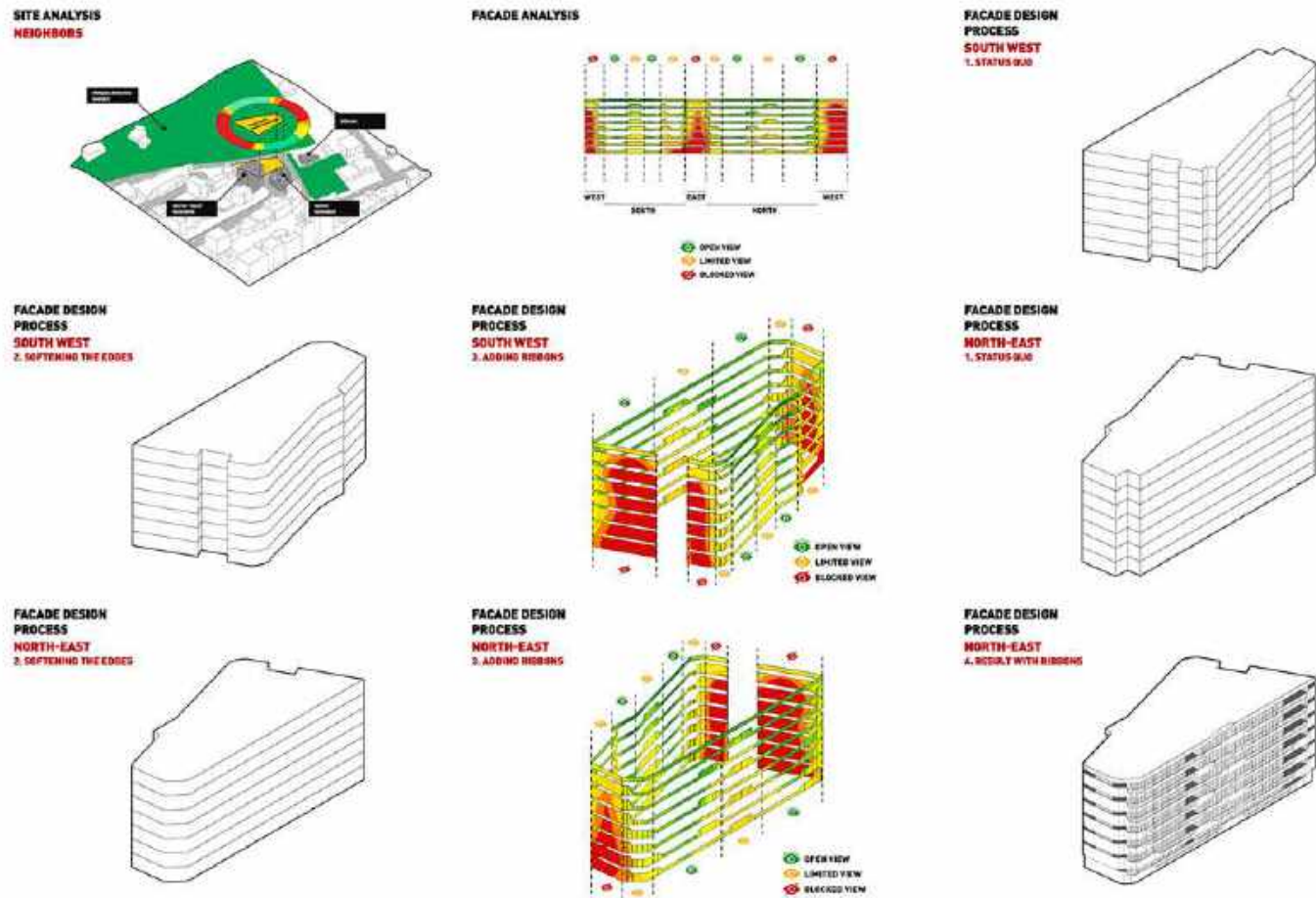
MARYAM SCHWAN RESIDENCE

FOR ARCHITECTURE OFFICE

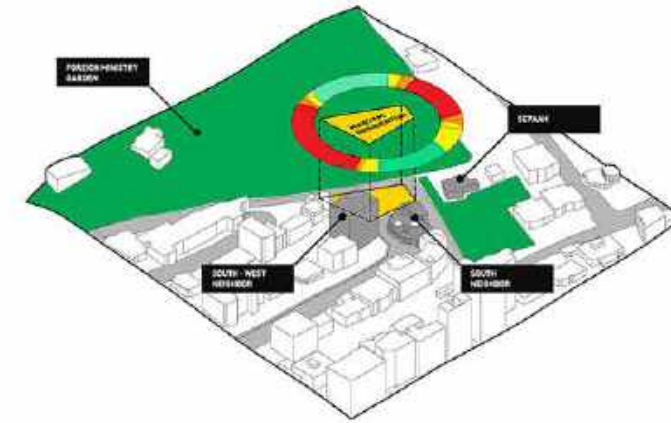
LOCATION | TEHRAN , AGHDASIEH
STATUS | UNDER CONSTRUCTION
TOTAL AREA | 16000 m2
DATE | 2020
CLIENT | SCHWAN GROUP | MR GIVEHCHIAN



مجتمع مسکونی شوان مریم
موقعیت : تهران، اقدسیه، گلستان شمالی
وضعیت : در حال ساخت
زیربنا : ۱۶۰۰۰ متر مربع
تاریخ : ۱۳۹۹
کارفرما : گروه ساختمانی شوان | جناب آقای مهندس گیوه چیان



ABOUT SITE



The green space in the density of Tehran has such a position that its placement next to any project will have an impact on the project. The 1500-meter land of the project is located in the vicinity of the large garden of the embassy from the north side, and the Tehran north mountains stand out in the background of the garden. The eastern neighbor belongs to a military institution and it was not possible to create an opening in this facade. The south facade provides an open view to the city.

درباره سایت

فضای سبز در بافت متراکم شهر تهران از چنان موقعیتی برخوردار است که قرار گیری آن در کنار هر پروژه ای بر ارکان پروژه تاثیر خواهد داشت. زمین ۱۵۰۰ متری پروژه از جبهه شمال در مجاورت باغ بزرگ سفارت قرار گرفته است که کوه های شمال تهران در پس زمینه ی باغ خودنمایی می کنند. جبهه شرقی در مجاورت زمینی متعلق به نهادی نظامی می باشد و امکان ایجاد گشودگی در این وجه از پروژه وجود نداشت. جبهه جنوبی دید بصری باز به شهر را فراهم می آورد.





Maryam St., Ghasemi St., Movahed Danesh St.,
Aghdasieh, Tehran, Iran.

ARCHITECTURE SUPERVISION

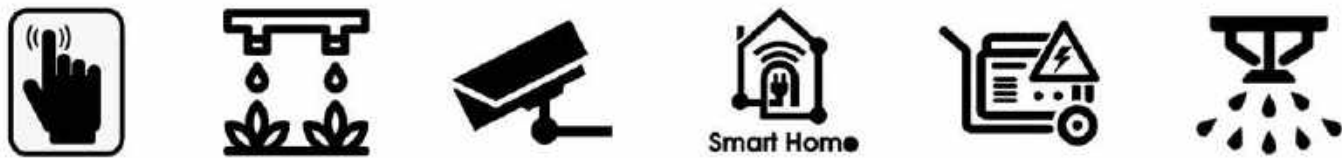


FOR ARCHITECTURE OFFICE

BUILDING EQUIPMENT AND FACILITIES

- The units have a smart system with the possibility of programming with a touch panel
- The elevators are stretcher and panoramic
- Fully automatic plant watering system
- All spaces are equipped with audio system by BOSE brand
- The project equipped with Smart toilet

واحد ها دارای سیستم هوشمند با امکان برنامه ریزی با تاج پنل
آسانسورها از نوع برانکار دبر و پانوراما با دید به باغ سفارت
سیستم آبیاری گیاهان تمام اتوماتیک
تمامی فضاها مجهز به سیستم صوتی BOSE آمریکا





The semi-open spaces of the project have increased the greenery and the double height terraces in the southern facade of the project have intensified this greenery through the possibility of placing tall trees.

فضاهای نیمه باز پروژه در نمای پروژه موجب افزایش سبزی‌نگی شده اند و تراس هایی با ارتفاع دو طبقه در نمای جنوبی پروژه این سبزی‌نگی را از طریق امکان قرارگیری درختانی با ارتفاع بلند تشدید کرده اند.



The Maryam Schwan roof top includes facilities such as an indoor gym, outdoor yoga and meditation, swimming pool and jacuzzi, barbeque and living areas, and an outdoor cinema.





The project lobby is 5 meters high, designed using natural trees and inspired by Japanese gardens. This lobby is connected to the green spaces and the embassy garden through tall windows adjacent to the entrance yard on one side and northern strip windows on the other side. In the center of the lobby there is an installation that will be placed on the water.

لابی پروژه با ارتفاع ۵ متر می باشد که با استفاده از درختان طبیعی و با الهام از باغ های ژاپنی طراحی شده است. این لابی از طریق پنجره هایی با ارتفاع زیاد در مجاور حیاط ورودی از یک سو و پنجره های نواری شمالی از سوی دیگر با فضاهای سبز و باغ سفارت در ارتباط می باشد. در مرکز لابی اینستالیشن جانیایی شده است که بر روی آب قرار خواهد گرفت.



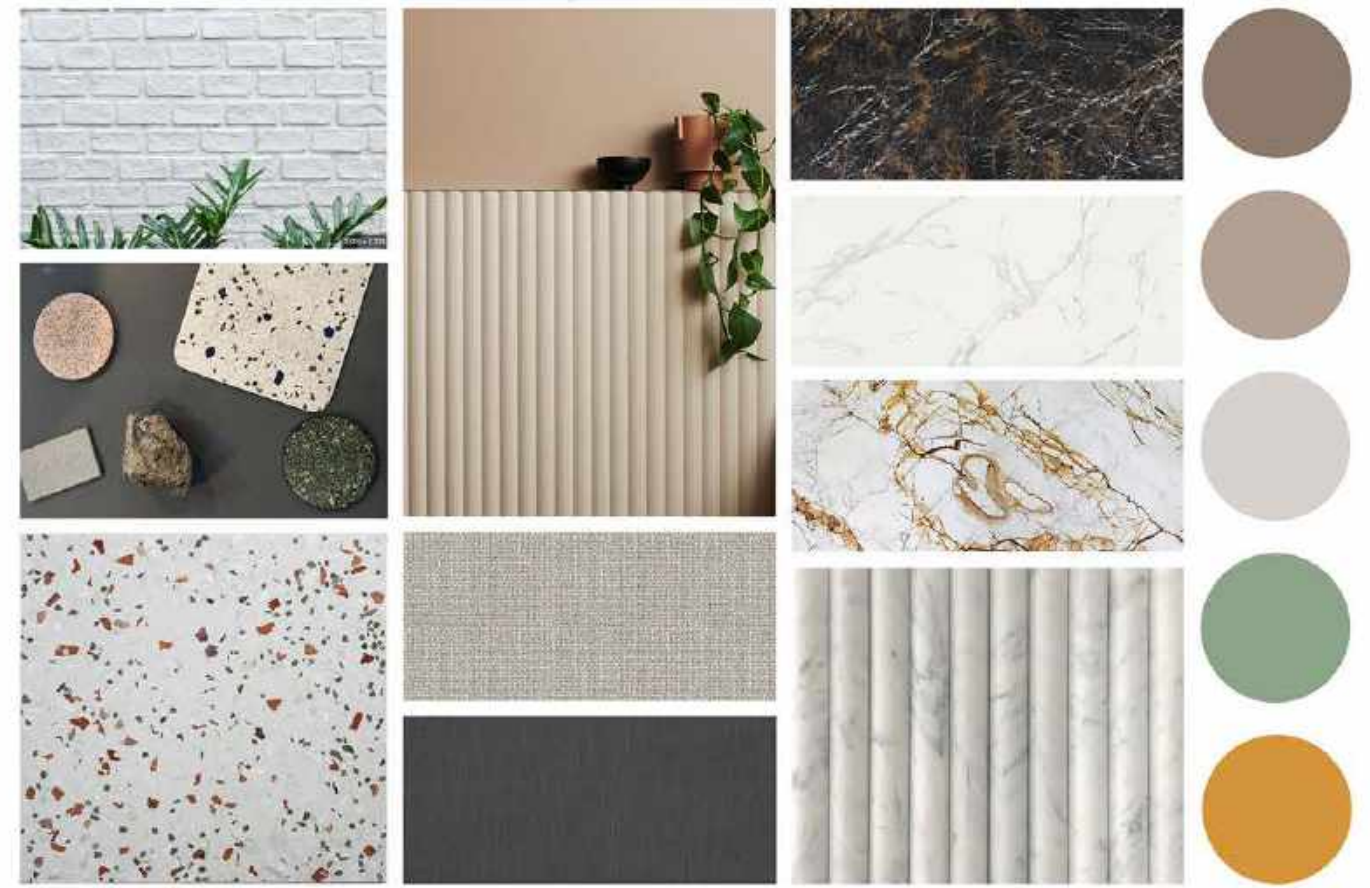
LOFT UNITS



FOR ARCHITECTURE OFFICE

FOR

WEBSITE | www.foroffice.ir



INTERIOR DESIGN MOOD BOARD



SHIRIN RESIDENCE

FOR ARCHITECTURE OFFICE

LOCATION | TEHRAN , VELENJAK
STATUS | UNDER CONSTRUCTION
TOTAL AREA | 4800 m²
DATE | 2020
CLIENT | PRIVATE SECTOR



مجتمع مسکونی شیرین
موقعیت : تهران، ولنجک
وضعیت : در حال ساخت
زیربنا : ۴۸۰۰ متر مربع
تاریخ : ۱۳۹۹
کارفرما : بخش خصوصی

ABOUT IDEA

Shirin residence in Velanjak came to our office when the structure of the project was implemented. The building is located on a hill, which changes the spaces with suitable views according to the height of the neighboring buildings.

The main idea of the project was formed through the creation of green terraces in the living areas of the units. The location of these terraces is different with respect to the neighboring buildings on the upper floors and the lower floors. So the building is made up of two boxes that have slid on top of each other.

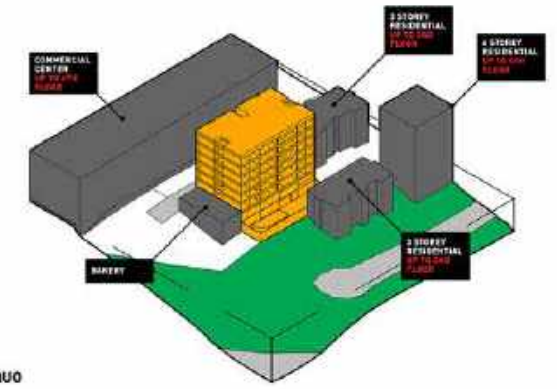
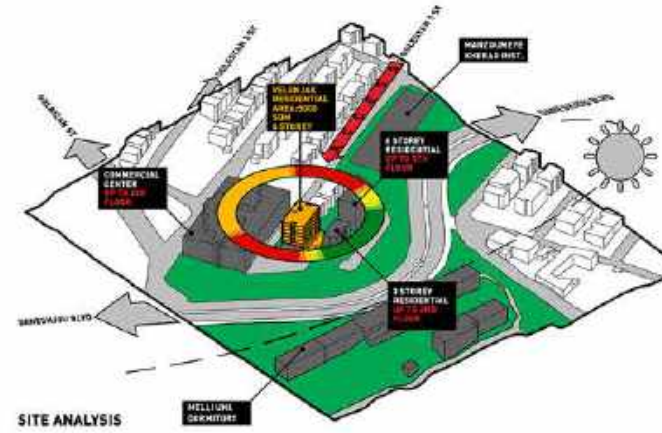
ساختمان مسکونی شیرین در ولنجک زمانی به دفتر ما آمد که سازه پروژه اجرا شده بود. موقعیت ساختمان به لحاظ ارتفاعی بر روی تپه ای قرار گرفته است که با توجه به ارتفاع ساختمان های همسایه، فضاهای دارای ویو مناسب تغییر می کند.

ایده اصلی پروژه نیز از طریق ایجاد تراس هایی سبز در نشیمن واحد ها شکل گرفت که محل این تراس ها با توجه به ساختمان های همسایه در طبقات بالایی با طبقات پایینی متفاوت است. بدین صورت گویی ساختمان از دو باکس تشکیل شده است که روی هم لغزیده اند.

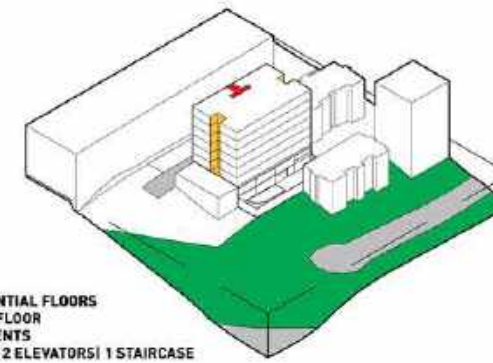




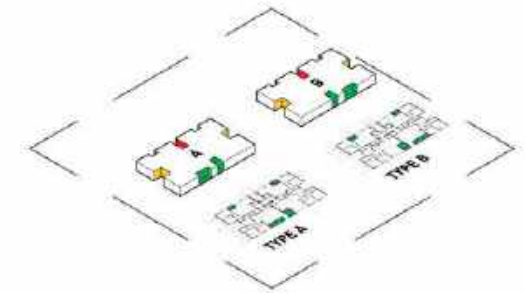
ABOUT IDEA



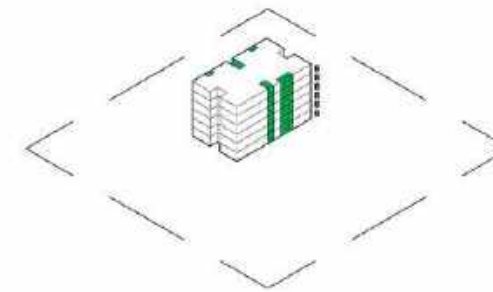
STATUS QUO



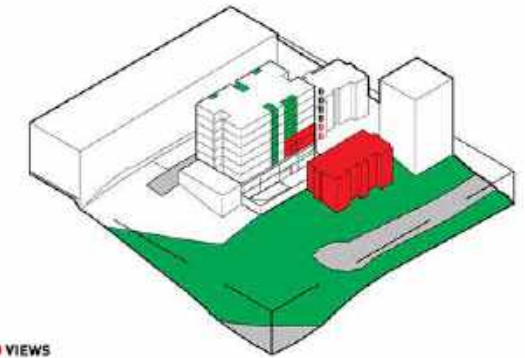
6 RESIDENTIAL FLOORS
GROUND FLOOR
2 BASEMENTS
2 PATIOS | 2 ELEVATORS | 1 STAIRCASE



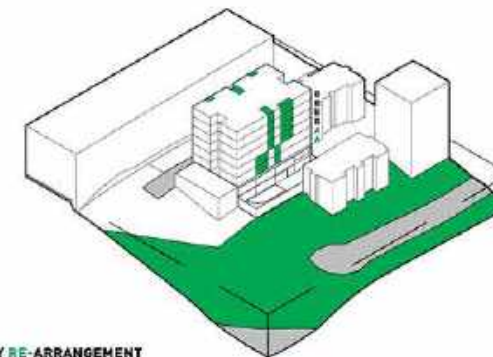
TPOLOGY



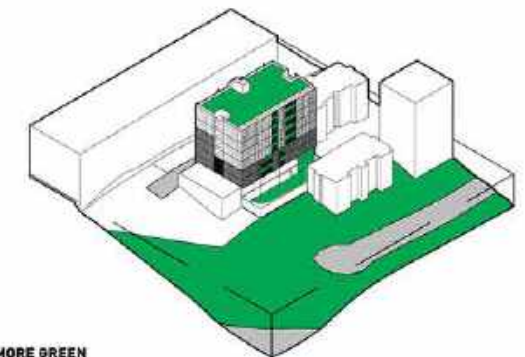
TPOLOGY ARRANGEMENT



BLOCKED VIEWS



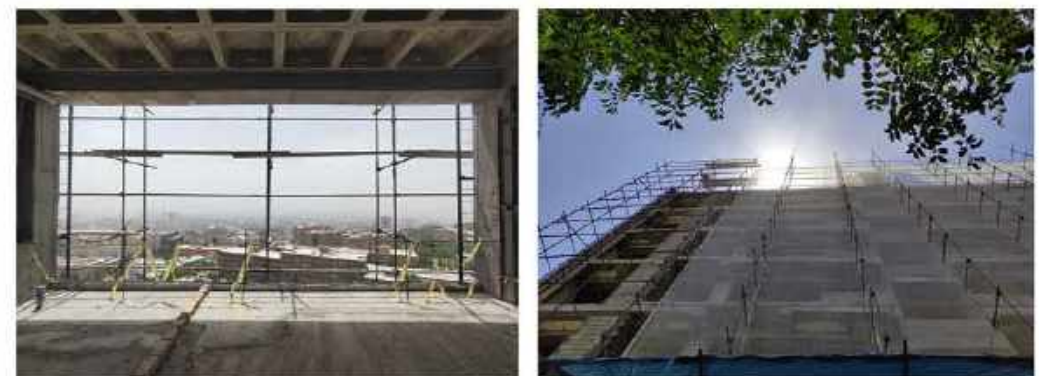
TPOLOGY RE-ARRANGEMENT



ADDING MORE GREEN



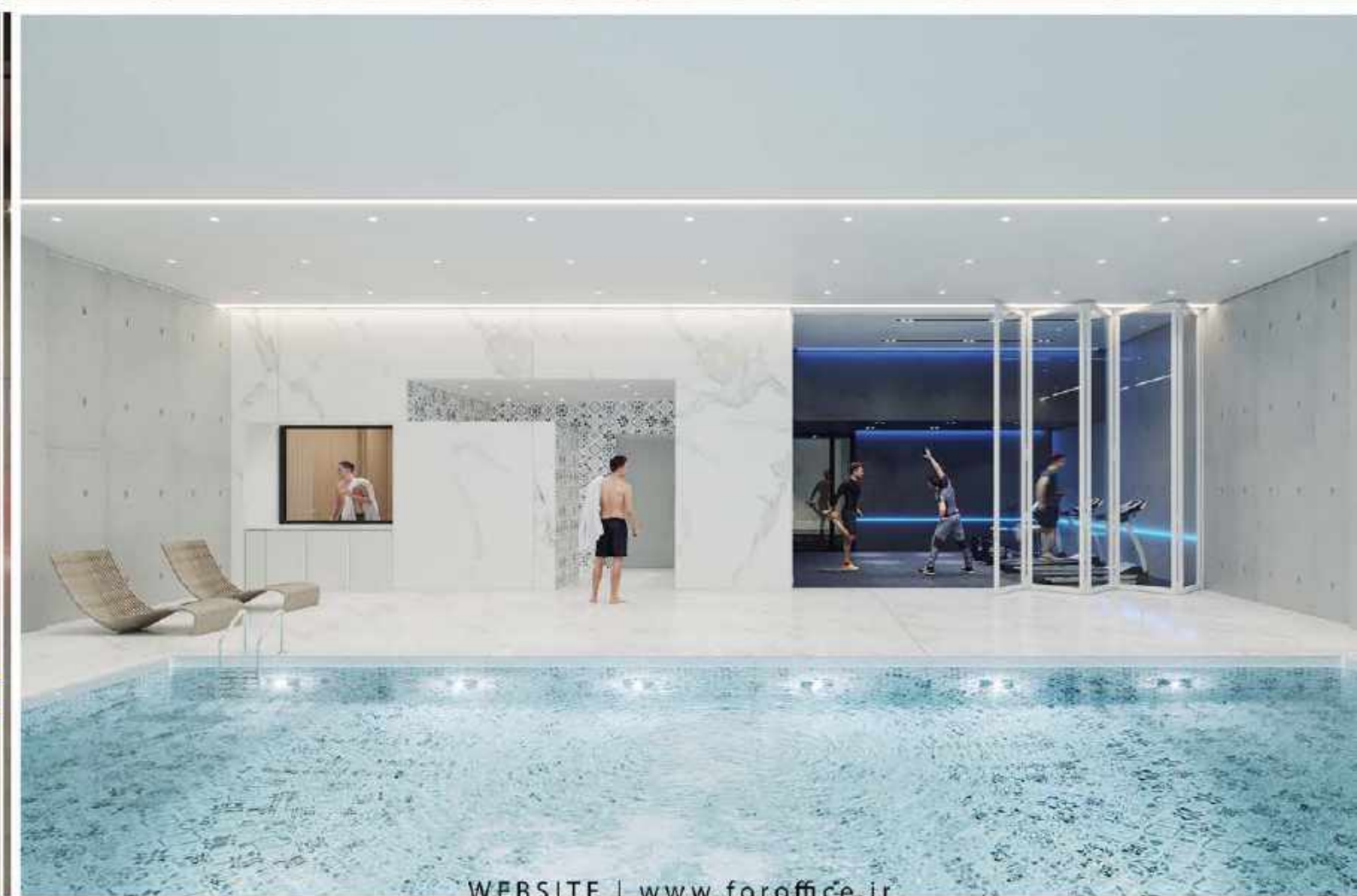
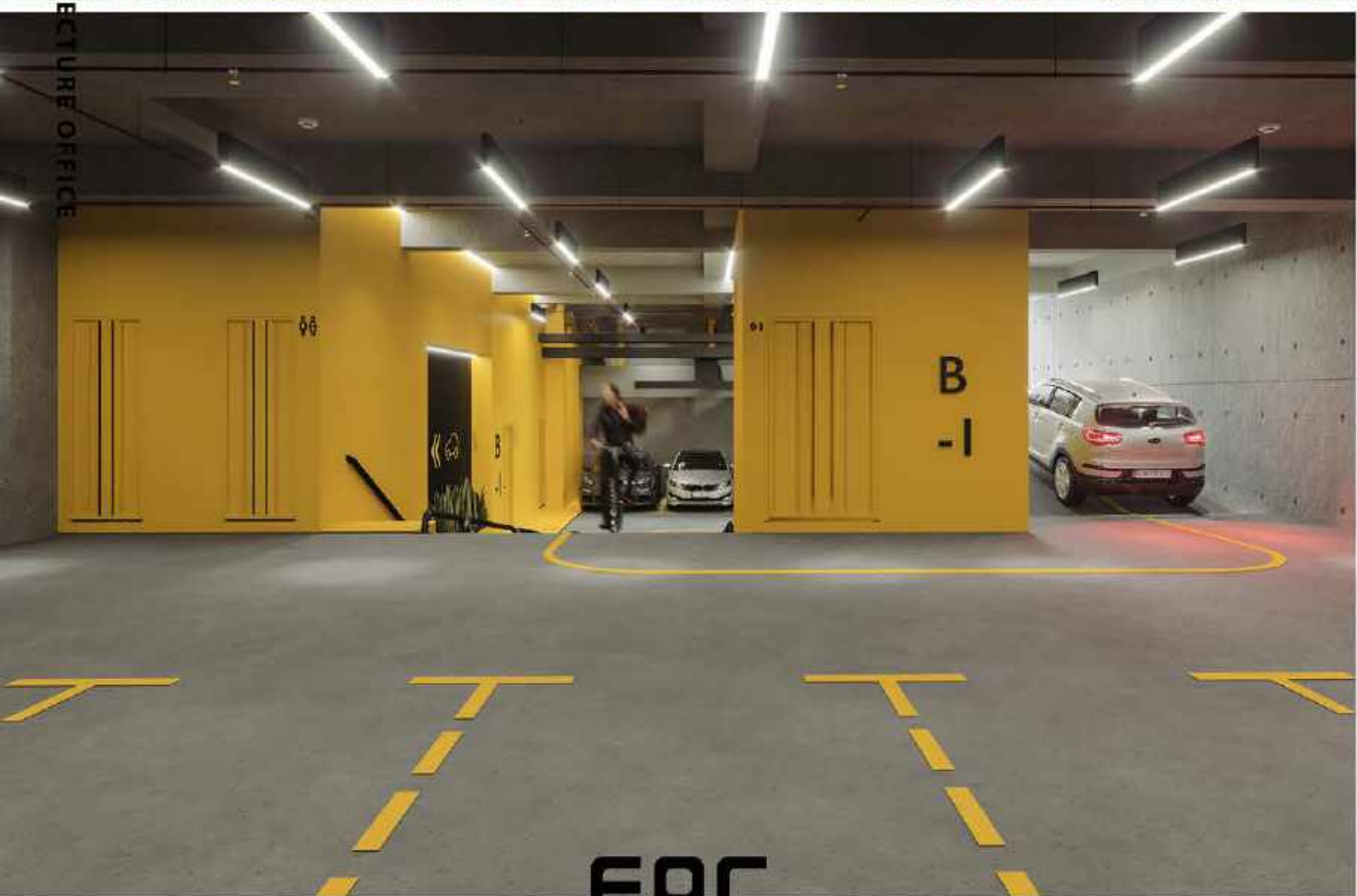
ARCHITECTURE SUPERVISION



FOR ARCHITECTURE OFFICE

FOR

WEBSITE | www.foroffice.ir



FOR OFFICE

FOR

WEBSITE | www.foroffice.ir



FOR ARCHITECTURE OFFICE

FOF

WEBSITE | www.foroffice.ir

EKBATAN TWIN TOWERS PLAZA-PARK

FOR ARCHITECTURE OFFICE

LOCATION | ARDEBIL
STATUS | COMPETITION
TOTAL AREA | 33000 m²
DATE | 2022
CLIENT | PRIVATE SECTOR



برج های دوقلوی اکباتان

موقعیت : اردبیل

وضعیت: مسابقه

زیربنا : ۳۳۰۰۰ متر مربع

تاریخ : ۱۴۰۱

کارفرما : شرکت عمران و نوسازی اکباتان

PLAZA-PARK IDEA

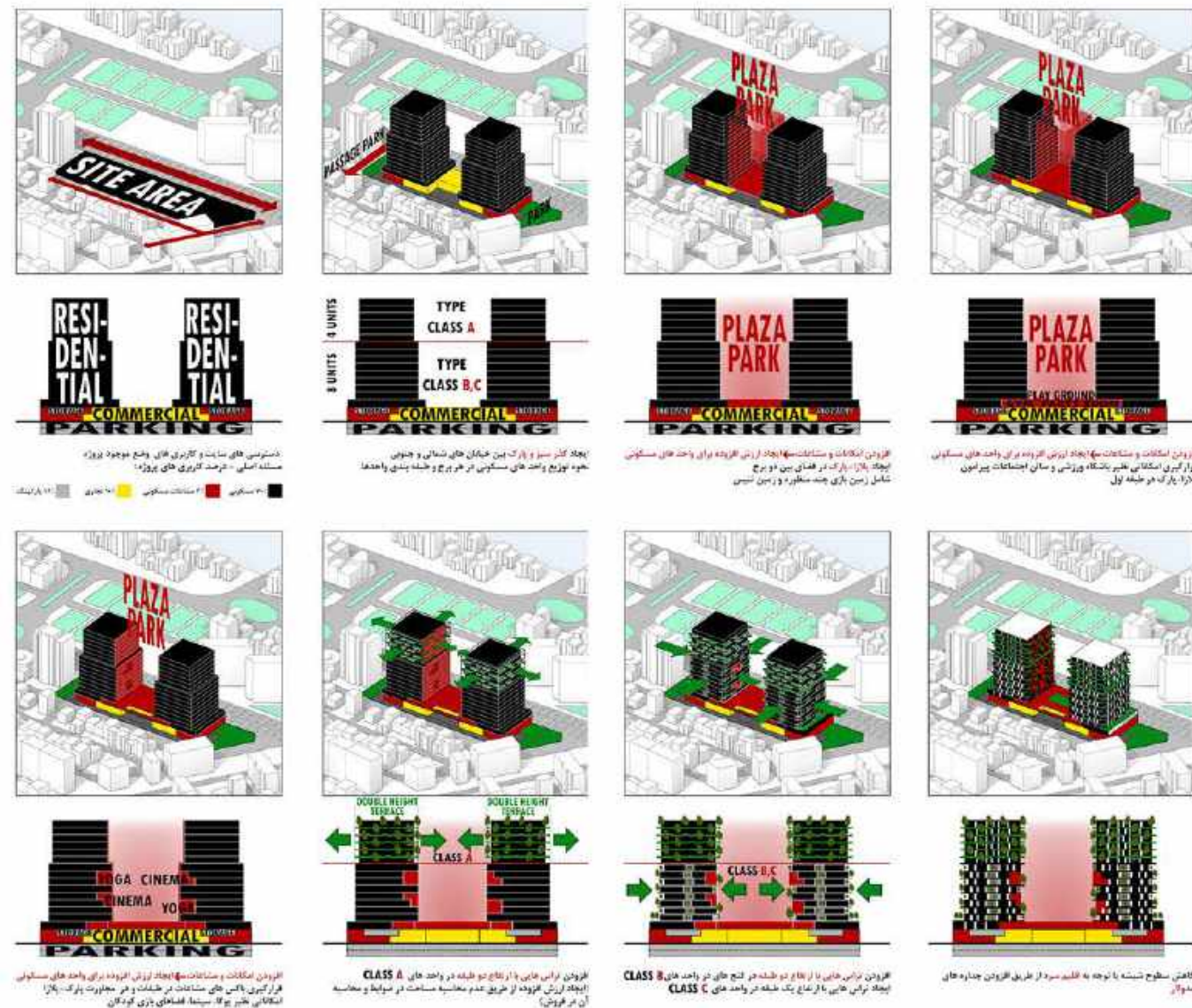
In recent years, due to the land price increase, the density and salable area is a fundamental issue for clients. Apartments with amenities have already been welcomed by customers. The price of apartments with hotel facilities is significantly higher, and the demand for purchases is also higher.

Since the project had progressed to the structure, the main problem in this project was formed by examining the percentage of existing facilities in the previous design. The facility areas in the project was about 4% and only include the meeting hall in a space without light and view on the mezzanine floor and the main low height lobby and a gym on the ground floor.

در سال های اخیر به سبب افزایش قیمت زمین، موضوع تراکم و مترائز قابل فروش نزد کارفرماها مساله ای اساسی به شمار می رود. از سوی دیگر آپارتمان هایی با امکانات پیشرفته رفاهی پیش از پیش مورد استقبال خریداران قرار گرفته اند. بررسی ها حاکی از آن است که قیمت آپارتمان هایی با امکانات هتلی و رفاهی به نسبت آپارتمان های مشابه با مشاعات معمولی، به شکل قابل توجهی بالاتر است و تقاضا برای خرید نیز در آن بیشتر می باشد.

از آنجا که پروژه تا مرحله سازه پیش رفته بود، مساله اساسی در این پروژه برای ما با بررسی درصد کاربری های موجود در طرح قبلی برج های ۱۵ طبقه اکباتان شکل گرفت. مشاعات در نظر گرفته شده در پروژه، حدوداً ۴ درصد از مساحت زیربنا می باشد و تنها شامل سالن اجتماعات در فضایی بدون نور و دید مناسب در نیم طبقه همکف و لابی اصلی با ارتفاع یک طبقه و سالن ورزش در طبقه همکف می باشد.

FOR ARCHITECTURE OFFICE



FOR





OUR SOLUTION

Our solution is to create added value for residential units through the amenities in the project. The **PLAZA-PARK** for residential units in the space between the two towers provided the opportunity to create facilities such as multi-purpose playground and tennis court, kids and youth club, as well as social interaction spaces for residents. Also, in the surrounding spaces of the Plaza-Park, on some floors of the tower, boxes were placed where spaces such as cinema, yoga, meditation and children's games with a good view to the city are placed. In this way, the Plaza-Park and its events as the heart of the project connect the twin towers and make them a whole.

راه حل ما ایجاد ارزش افزوده برای واحد های مسکونی از طریق تعریف امکانات رفاهی در پروژه می باشد. **جانمایی یک پلازا-پارک** برای واحد های مسکونی در فضای بین دو برج، فرصت ایجاد امکاناتی نظیر زمین بازی چند منظوره و تنیس، فضاهای بازی و گذران اوقات کودکان، جوانان و سالمندان و نیز فضاهای تعاملات اجتماعی ساکنین را فراهم نمود. همچنین در فضاهای پیرامونی پلازا-پارک در برخی طبقات برج، باکس هایی قرار گرفت که فضاهایی همچون سینما، یوگا و مدیتیشن و بازی کودکان با دید مناسب به شهر در آن جانمایی شده است.

از این طریق پلازا-پارک و رویدادهای آن به عنوان قلب پروژه، برج های دوقلو را به هم پیوند می دهد و آنها را به یک کل تبدیل می کند.



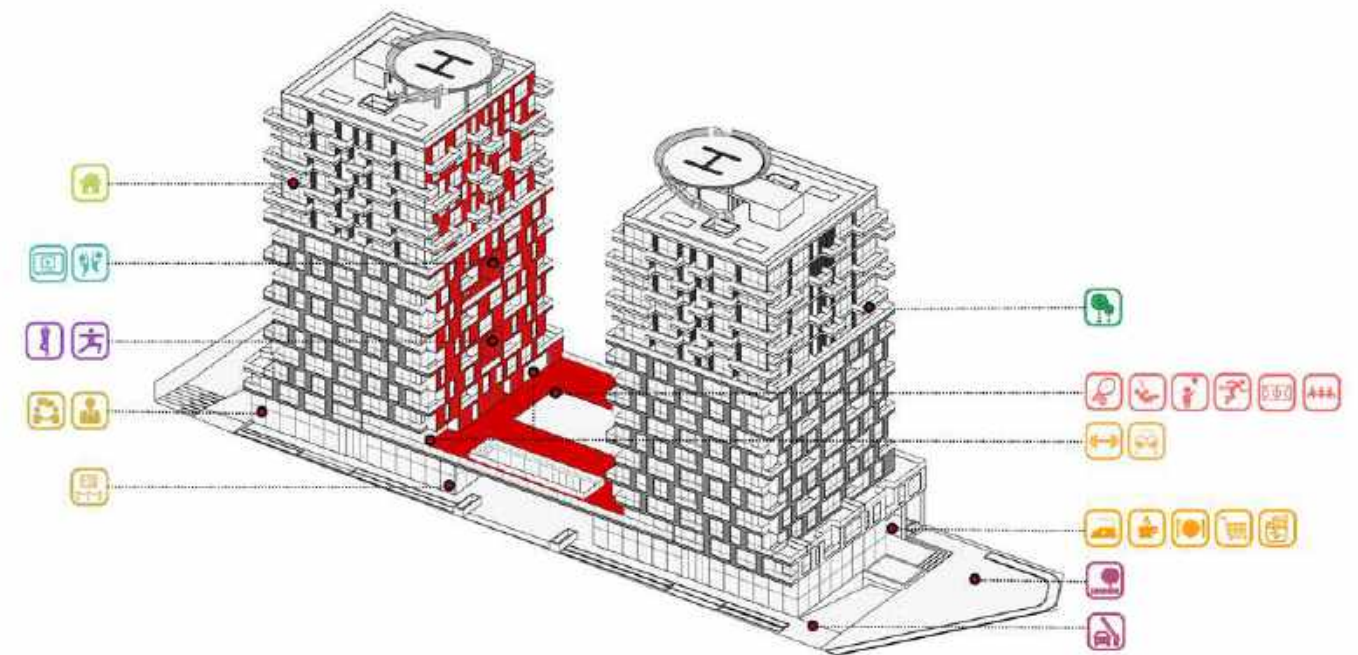
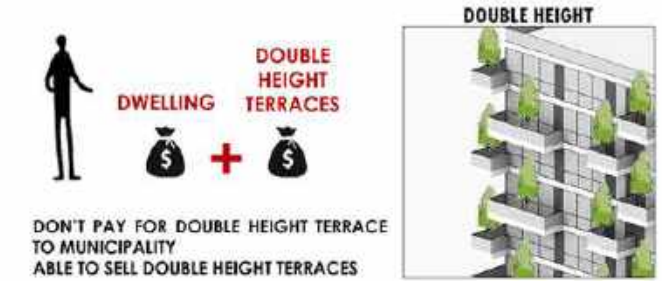
OUR SOLUTION

The project facade was formed with green terraces. For this purpose, on the upper floors of the tower and residential units with class A, there are double height terraces.

The area of double height terraces is not calculated in the rules, but at the sale time, it is considered part of the salable residential area.

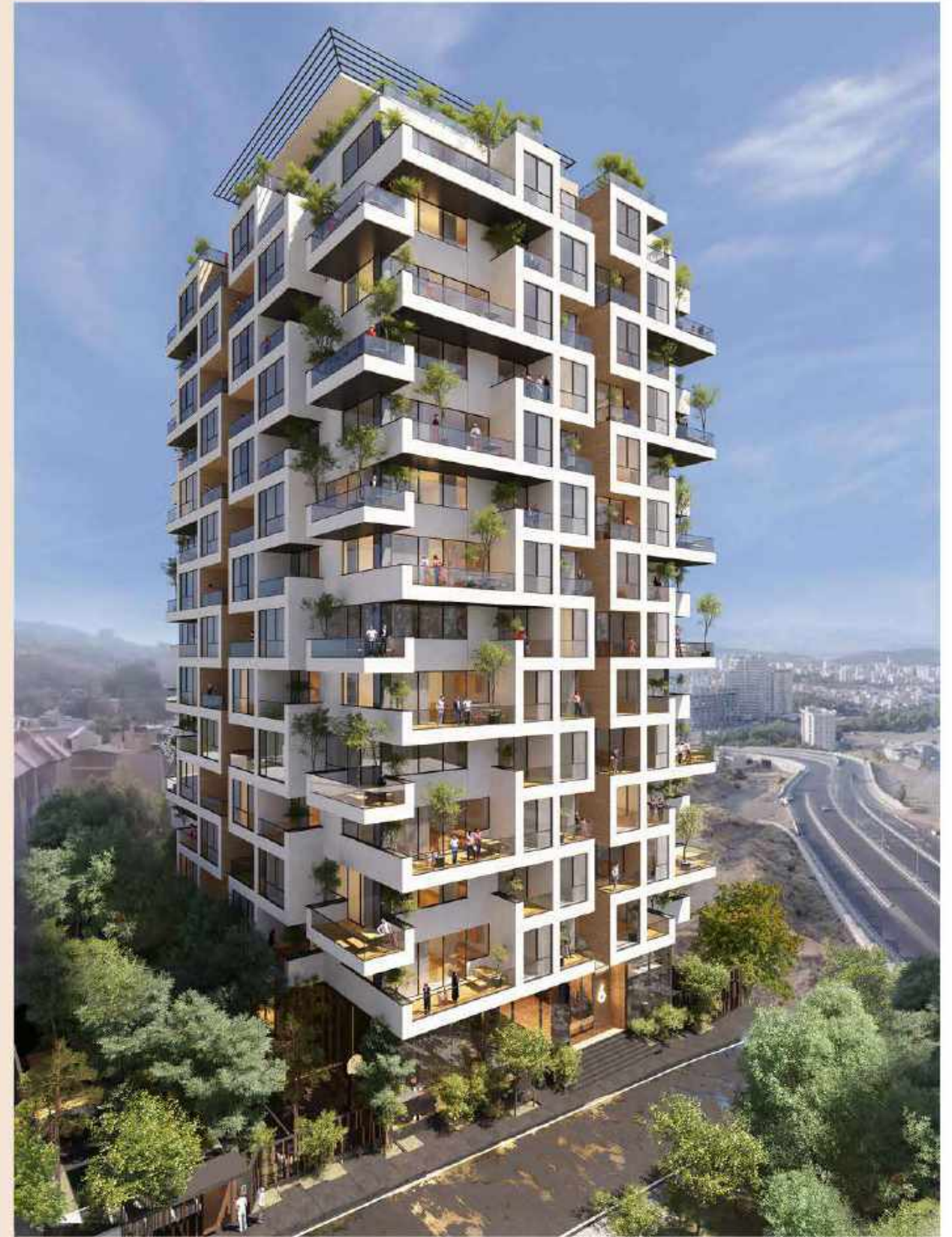
In class B units, in the corners of the project, double height terraces have been created by rotating the terrace in even and odd floors.

نمای پروژه با رویکرد ایجاد **تراس های سبز** شکل گرفت. بدین منظور در طبقات بالایی برج و واحدهای مسکونی با کلاس A، **تراس هایی با ارتفاع دو طبقه** از نما کنسول شده است. از آنجا که مساحت تراس های با ارتفاع دو طبقه در ضوابط محاسبه نمی گردد ولی در زمان فروش جزء مساحت قابل فروش مسکونی به شمار می رود، این تراس ها جایگزین مساحت از دست رفته به منظور افزایش مشاعات نیز می شود. در واحدهای کلاس B در کنج های پروژه تراس های با ارتفاع دو طبقه از طریق چرخش تراس در طبقات زوج و فرد ایجاد شده اند.

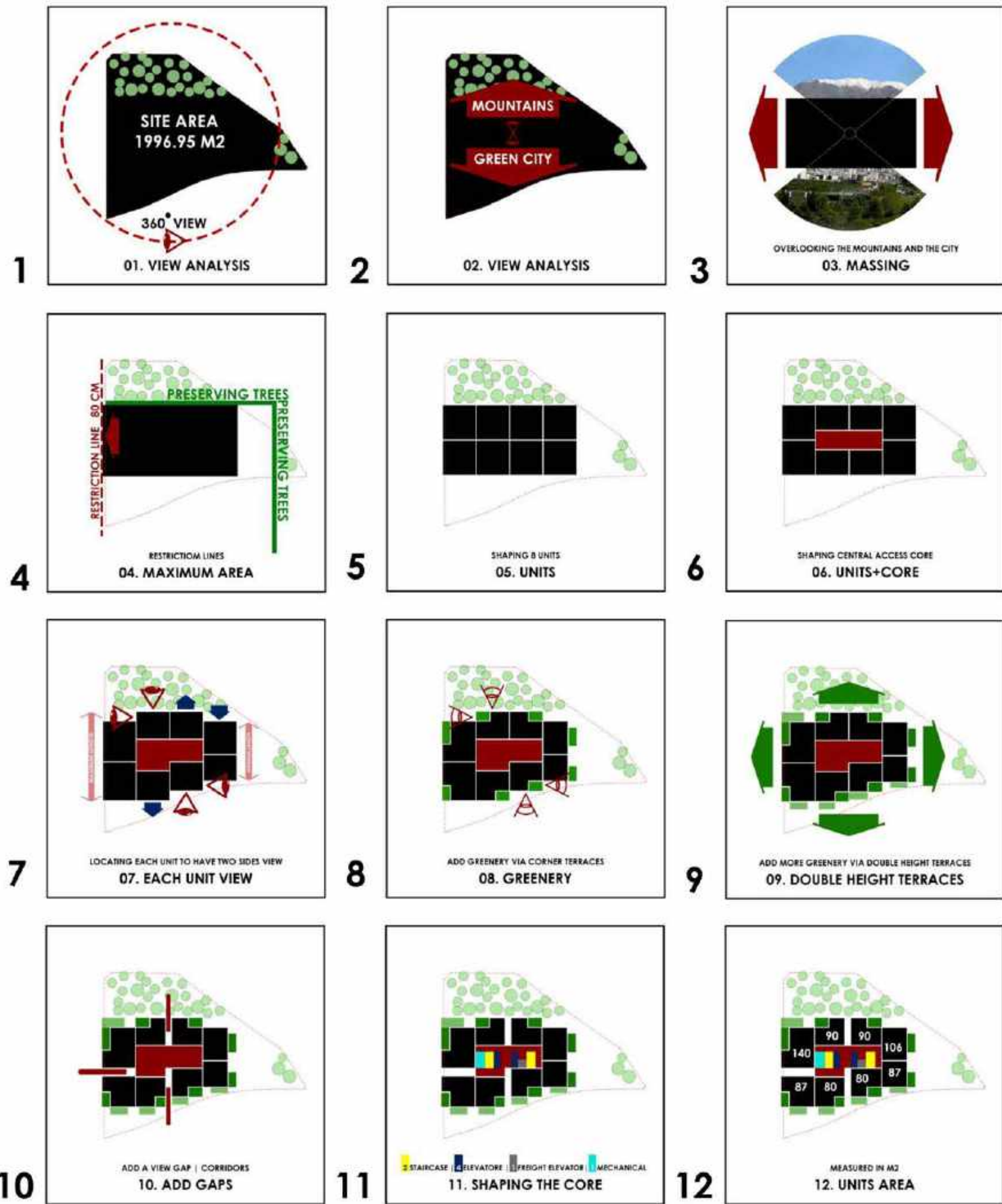


HAMOON RESIDENCE

LOCATION | TEHRAN , AJODANIEH
TOTAL AREA | 18000 m2
DATE | 2024
CLIENT | PRIVATE SECTOR



مجتمع مسکونی هامون
موقعیت : تهران، آجودانیه
زیربنا : ۱۸۰۰۰ متر مربع
تاریخ : ۱۴۰۲
کارفرما : بخش خصوصی



MEHMANDOOST RESIDENCE

FOR ARCHITECTURE OFFICE

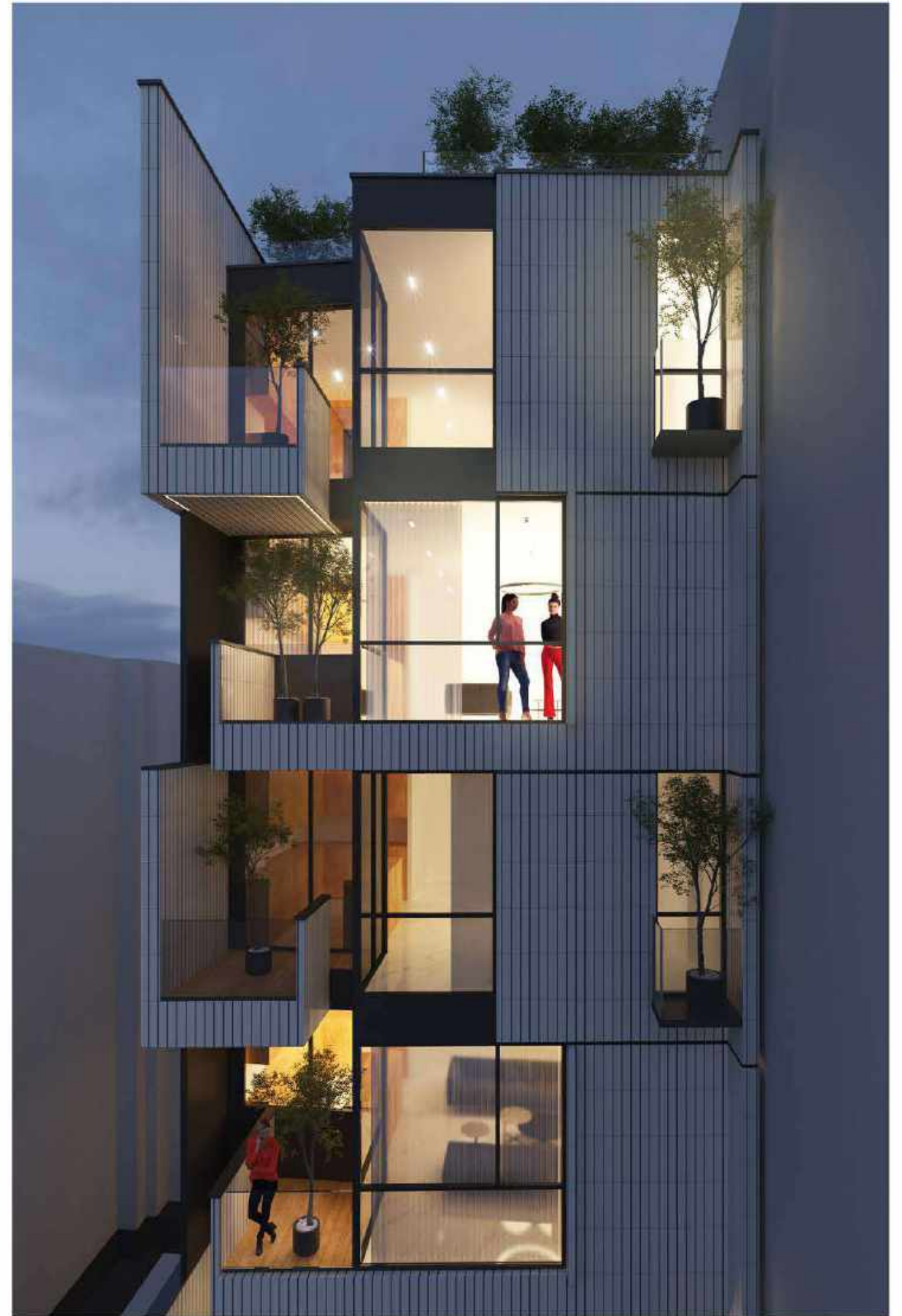
LOCATION | TEHRAN , NIAVARAN
STATUS | UNDER CONSTRUCTION
TOTAL AREA | 3000 m2
DATE | 2024
CLIENT | PRIVATE SECTOR

FOR



مجتمع مسکونی مهماندوست
موقعیت : تهران، نیاوران
وضعیت : در حال ساخت
زیربنا : ۳۰۰۰ متر مربع
تاریخ : ۱۴۰۲
کارفرما : بخش خصوصی

WEBSITE | www.foroffice.ir





FOR



ASTALAK COMMERCIAL BUILDING

LOCATION | TEHRAN - LAVASAN
DATE | 2023
CLIENT | PRIVATE SECTOR



ساختمان اداری تجاری اصلک
موقعیت : تهران - لاسان
طراحی نما
تاریخ : ۱۴۰۲
کارفرما : بخش خصوصی



FOR ARCHITECTURE OFFICE



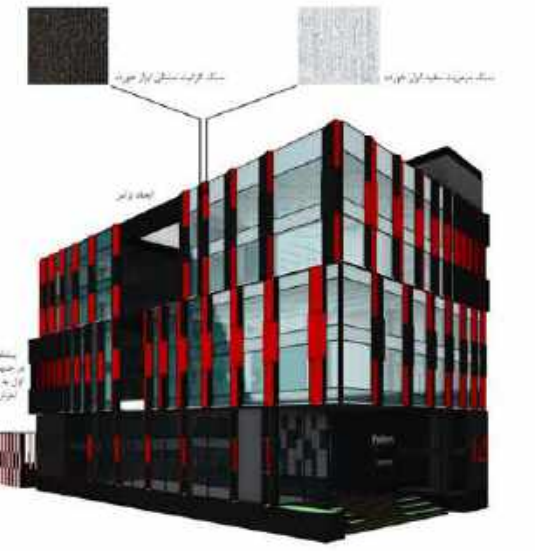
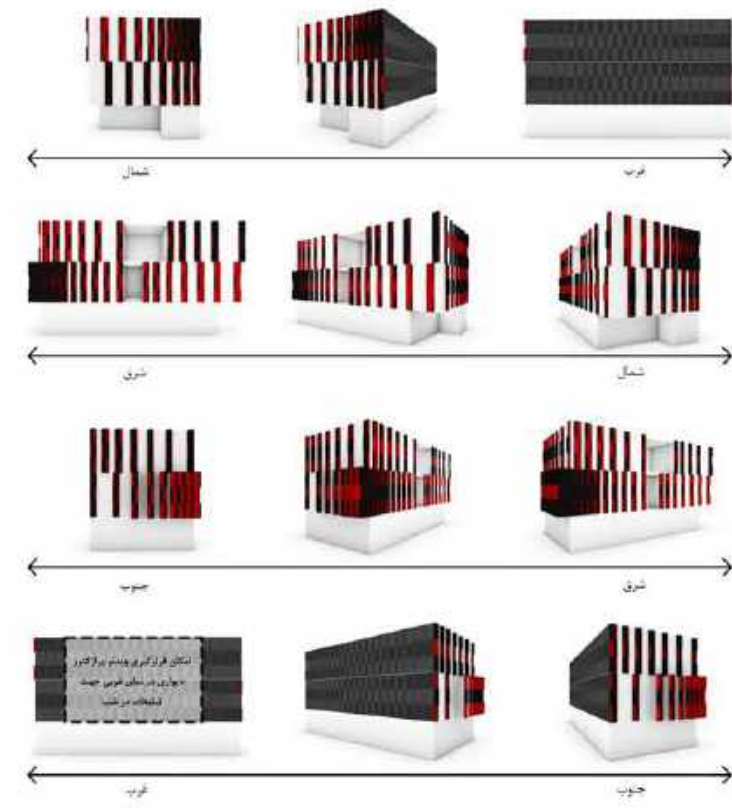
FOR

ایده طراحی

طراحی سای بروز، با ایده تبدیل نمای دو بعدی به طرحی سه بعدی و پویا شکل گرفت که تعداد زیادی ترکیب سه بعدی یکپارچه (به جای نمای تخت دو بعدی) بر اساس زاویه دید ناظر بوجود می آید.

این نوع و پویایی از طریق طراحی نمای مدولار با استفاده از متوال سنگ فرمیت سفید و گرانیت مشکی اثر خورده در هم نشینی با شبکه شکل می گیرد.

ایجاد پر حالی در نما با استفاده از جانمایی کوانس در طبقات به منظور بهره گیری رستوران و پذیرایی از آن، شکل گرفت و همچنین در جبهه جنوبی پوسته نما به صورت کلاب پیش آمده تا علاوه بر گروه رقص تراپ گسول شده جنوبی با حجمی ورودی اصلی در این جبهه را از طریق عنصر سقف تعریف کند.



WEBSITE | www.foroffice.ir



SCHOOL OF THOUGHT FIRST PLACE WINNER

LOCATION | TORONTO , CANADA
STATUS | COMPETITION
TOTAL AREA | 7500 m2
DATE | 2020
CLIENT | UNI

JURY | Gabriel Askenazi, Jack Sulkin, Felip Mesa
WEBSITE| <https://uni.xyz/competitions>
PUBLICATION | UNI Design Yearbook 2019-20

FOR ARCHITECTURE OFFICE



مدرسه UNI

کسب رتبه اول

موقعیت : تورنتو، کانادا

وضعیت : مسابقه طراحی

زیربنا : ۷۵۰۰ متر مربع

تاریخ : ۱۳۹۹

کارفرما : UNI

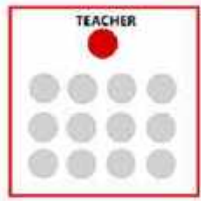


هیئت داوران : گابریل اسکیزی، جک سالکین، فلیپ مسا
منتشر شده در کتاب سال UNI، مجموعه ای از بهترین ایده های
طراحی سال ۲۰۱۹-۲۰

منتشر شده در وبسایت <https://uni.xyz/competitions>

ABOUT IDEA

DESIGN PROCESS



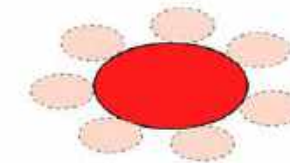
TRADITIONAL SCHOOL
LIMITED SPACE - LIMITED STUDENTS



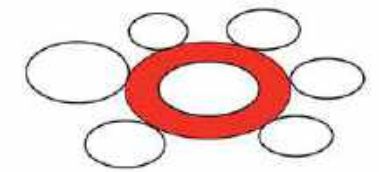
PROPOSED SCHOOL
FLEXIBLE SPACE | FLEXIBLE PROGRAM | CURIOUS STUDENTS



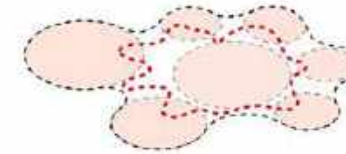
LEARNING HUB



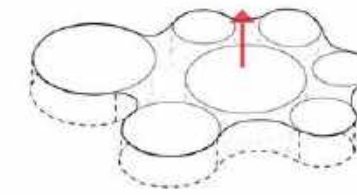
DIFFERENT LEARNING PLATFORMS JOIN THE HUB



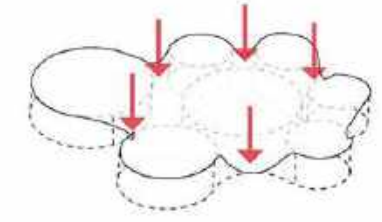
SIZES OF THE LEARNING ENVIRONMENTS CHANGE BASED ON NEEDS



A PATH TIES THE LEARNING ENVIRONMENTS TOGETHER



LEARNING ENVIRONMENTS CREATE THE SPACES



THE ROOF PUSHES DOWN TO CONNECT TO THE COMMUNITY

To find out how students should take part in their life and education, first everyone must ask, "what is school for?" and by finishing it, what will students gain in terms of their life abilities and strengths.

برای دستیابی به این پرسش که دانش آموزان چگونه می توانند در زندگی و تحصیل خود تأثیر گذار باشند، ابتدا باید به این پرسش پاسخ دهیم که "مدرسه چیست؟" و دانش آموزان پس از تحصیل چه توانایی هایی کسب می کنند.

FOR ARCHITECTURE OFFICE



FOR

WEBSITE | www.foroffice.ir

ORANGE GARDEN VILLA

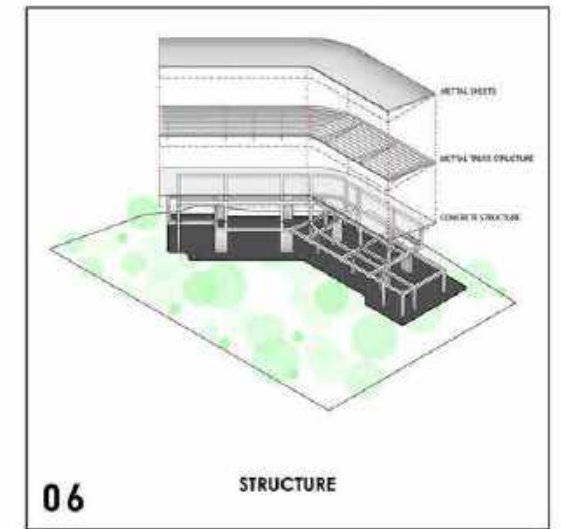
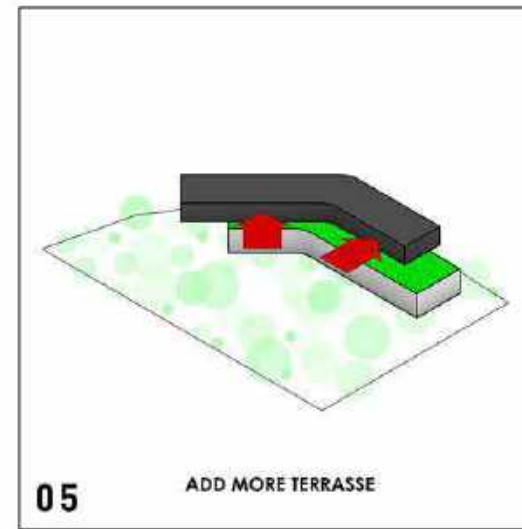
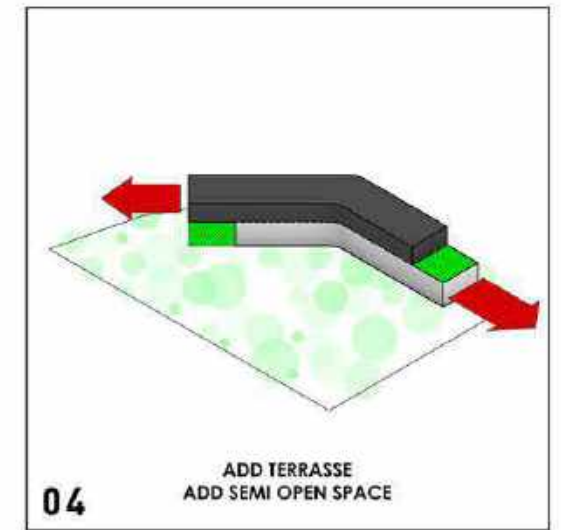
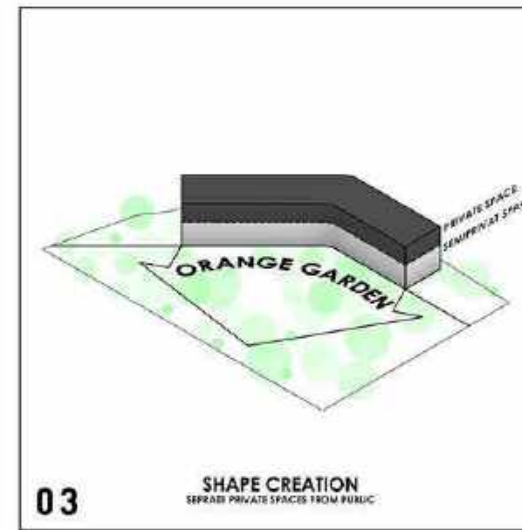
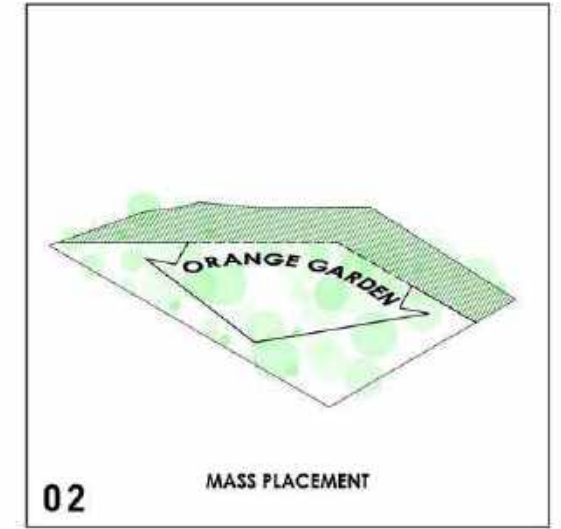
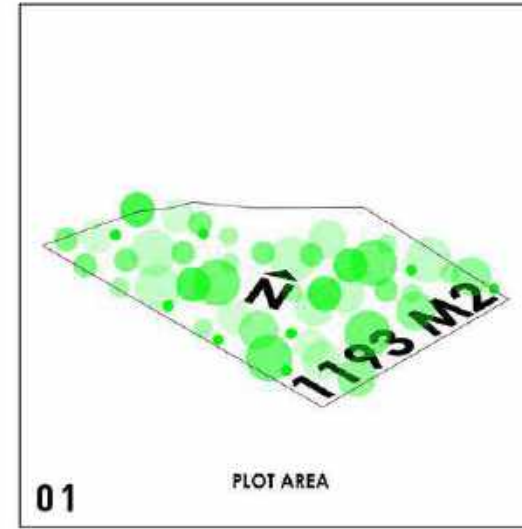
LOCATION | MAZANDARAN , NASHTAROOD
STATUS | UNDER CONSTRUCTION
TOTAL AREA | 600 m²
DATE | 2020
CLIENT | PRIVATE SECTOR



وبلاى باغ پرتقال
موقعیت : مازندران، نشتارود
وضعیت : در حال ساخت
زیربنا : ۶۰۰ متر مربع
تاریخ : ۱۳۹۹
کارفرما : بخش خصوصی



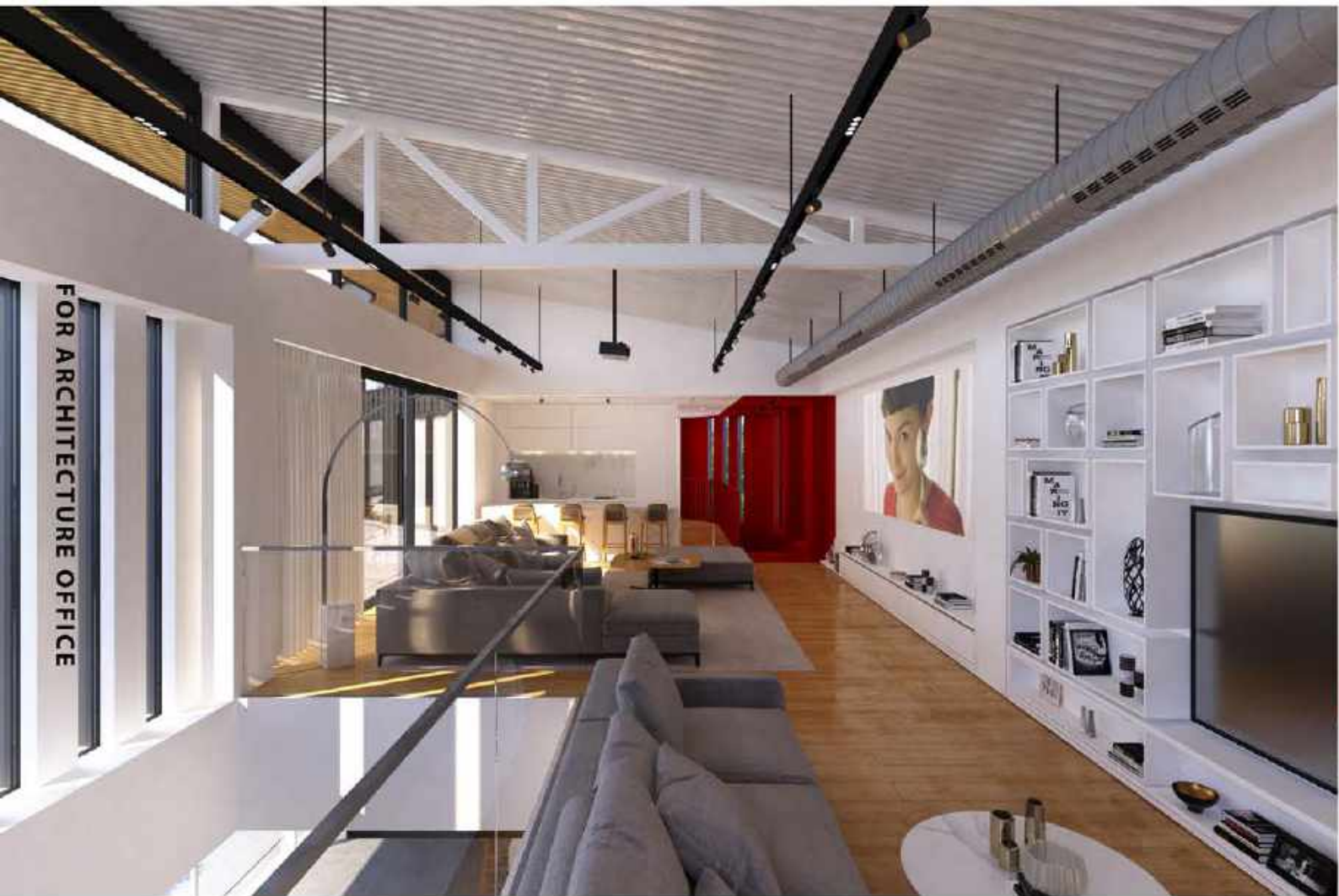
ABOUT IDEA





ARCHITECTURE SUPERVISION







IRANIAN HELAL OFFICE 3RD PLACE WINNER

FOR ARCHITECTURE OFFICE

LOCATION | TEHRAN , IRAN
STATUS | COMPETITION
DATE | 2017
CLIENT | IRNIAN HELAL



طراحی نمای ساختمان هلال ایرانیان

کسب رتبه سوم

موقعیت : تهران

وضعیت : مسابقه طراحی نما

تاریخ : ۱۳۹۷

کارفرما : شرکت هلال ایرانیان

هیئت داوران : کوروش رفیعی، محمد رضا حاتری، مروارید قاسمی،

علیرضا صبوری فرد

ABOUT IDEA

Problem: facade for the city? Facade for the interior? Or facade for both?!

The flexibility is the answer to this problem, which through a simple process can make the facade belong to both the city and the interior space.

Since it is very important to pay attention to the needs of the user in the work environment, therefore, providing conditions where people can control conditions such as light, view, etc. Space quality according to users interests and desires will improve.

Therefore, the dynamic facade will change by the employees every day. A living facade for the city that shows the life and work and smiles at the city...

مسئله: نما برای شهر؟ نما برای فضای داخلی؟
با نما برای هر دو؟!

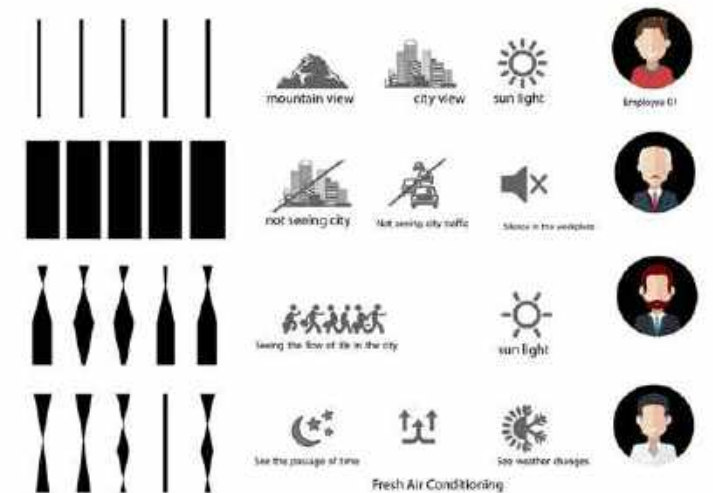
تغییر پذیری و انعطاف نما پاسخ پروژه ما به این مسئله است که از طریق فرآیندی ساده می تواند نما را هم متعلق به شهر کند و هم به فضای داخلی.

از آنجا که توجه به نیاز و خواسته کاربر در محیط کار از اهمیت ویژه ای برخوردار می باشد، لذا فراهم آوردن شرایطی که افراد بتوانند در محیط کار با توجه به علائق و خواسته های خودشان شرایطی مانند نور، دید و ... را کنترل کنند، موجب ارتقاء سطح کیفیت فضا و در نتیجه بهبود عملکرد کارکنان خواهد شد.

از این رو نما به **تابلویی پویا** تبدیل خواهد شد که کارکنان هر روز به آن شکلی متفاوت می بخشند. **تابلویی زنده** برای شهر که جریان زندگی و کار را نمایش می دهد و به شهر لبخند می زند ... **تابلویی** برگرفته از الگوهای ساده ای که وقتی با هم تعامل می کنند، ترکیب های متفاوتی شکل می دهند.

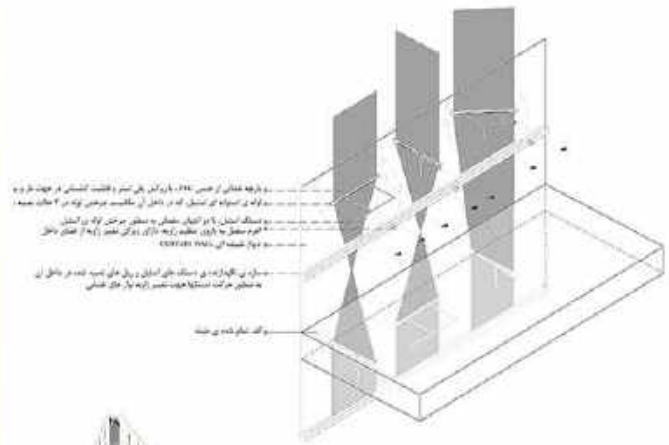
How to optimize the space through the facade

Feasible conditions for work space



...

and other employees with different generation



MOTEL GHOO VILLA

LOCATION | MAZANDARAN , SALMANSHAHR
STATUS | UNDER CONSTRUCTION
TOTAL AREA | 273 m²
DATE | 2022
CLIENT | PRIVATE SECTOR

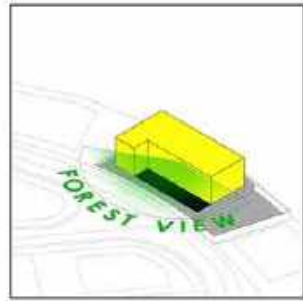


ویلاي متل قو
موقعیت : مازندران
وضعیت: در حال ساخت
زیربنا : ۲۷۳ متر مربع
تاریخ : ۱۴۰۱
کارفرما : بخش خصوصی

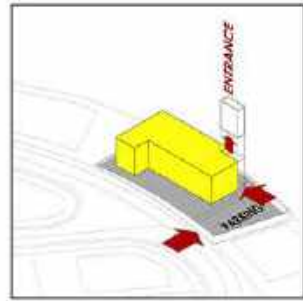
ABOUT IDEA



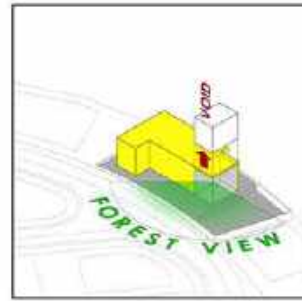
SITE AREA | 955 sqm



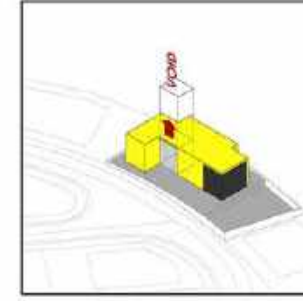
MISSING ROOM ON FOREST VIEW



ENTRANCE



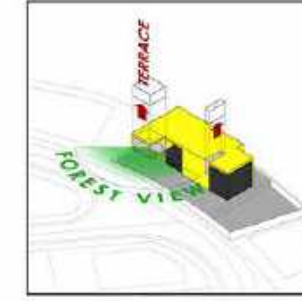
ADD VOID TO HAVE MORE VIEW
DOUBLE HEIGHT LIVING ROOM



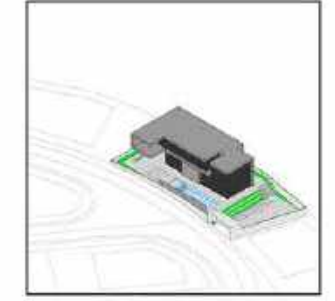
ADD VOID TO HAVE MORE VIEW
DOUBLE HEIGHT FAMILY ROOM



ADD SEMI-OPEN SPACE WITH FOREST VIEW



ADD TERRACE WITH FOREST VIEW
SEMI-OPEN SPACE



ADD POOL + BAR + GATHERING SPACE
TO LANDSCAPE

FOR ARCHITECTURE OFFICE



FOR

WEBSITE | www.foroffice.ir



FITT HEADQUARTER FINALIST MENTION

LOCATION | VICENZA , ITALY

STATUS | COMPETITION

TOTAL AREA | 19000 m2

DATE | 2021

CLIENT | FITT GROUP

JURY | 3XN Architects, Patrik Schumacher (ZAHA HADID),
FOSTER Partners, Carlo Ratti, Emmanuelle Moureaux, Hasan
Calislar

WEBSITE | www.youngarchitectscompetitions

PUBLICATION | Youngarchitects Magazine 2021

YAC Internasional Exhibition , Italy

FOR ARCHITECTURE OFFICE



دفتر مرکزی FITT

فینالیست

موقعیت : ویچنزا، ایتالیا

وضعیت : مسابقه طراحی

زیربنا : ۱۹۰۰۰ متر مربع

تاریخ : ۱۳۹۹

کارفرما : گروه FITT

هیئت داوران : معماران 3XN، پاتریک شوماخر (زها حدید)، همکاران فاستر،

امانوئل موریکس، حسن کلیسلار

منتشر شده در مجله ۲۰۲۱ Young Architects

منتشر شده در نمایشگاه بین المللی سالانه YAC ایتالیا ۲۰۲۱

منتشر شده در وبسایت www.youngarchitectscompetitions

فینالیست مسابقه GOLDEN TREZZINI AWARD در روسیه



ABOUT IDEA

Main question | How can employee productivity and satisfaction be increased through architecture?

Solution | Create a flexible space by merging working space via entertainment area.

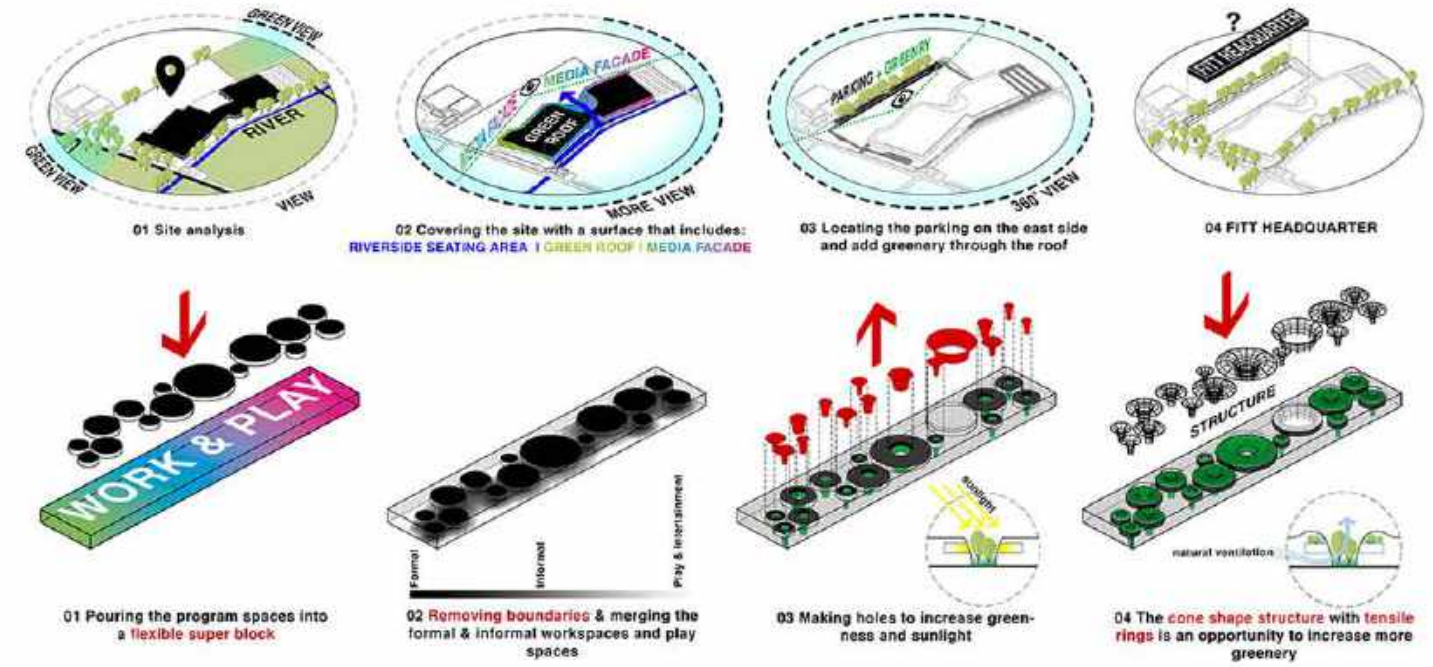
سوال اصلی | معماری چگونه می تواند میزان عملکرد و رضایت کارکنان را در محیط های کار افزایش دهد؟
راه حل | ایجاد فضای کار انعطاف پذیر و بدون مرز با فضاهای تفریحی



Program
Limited workspace

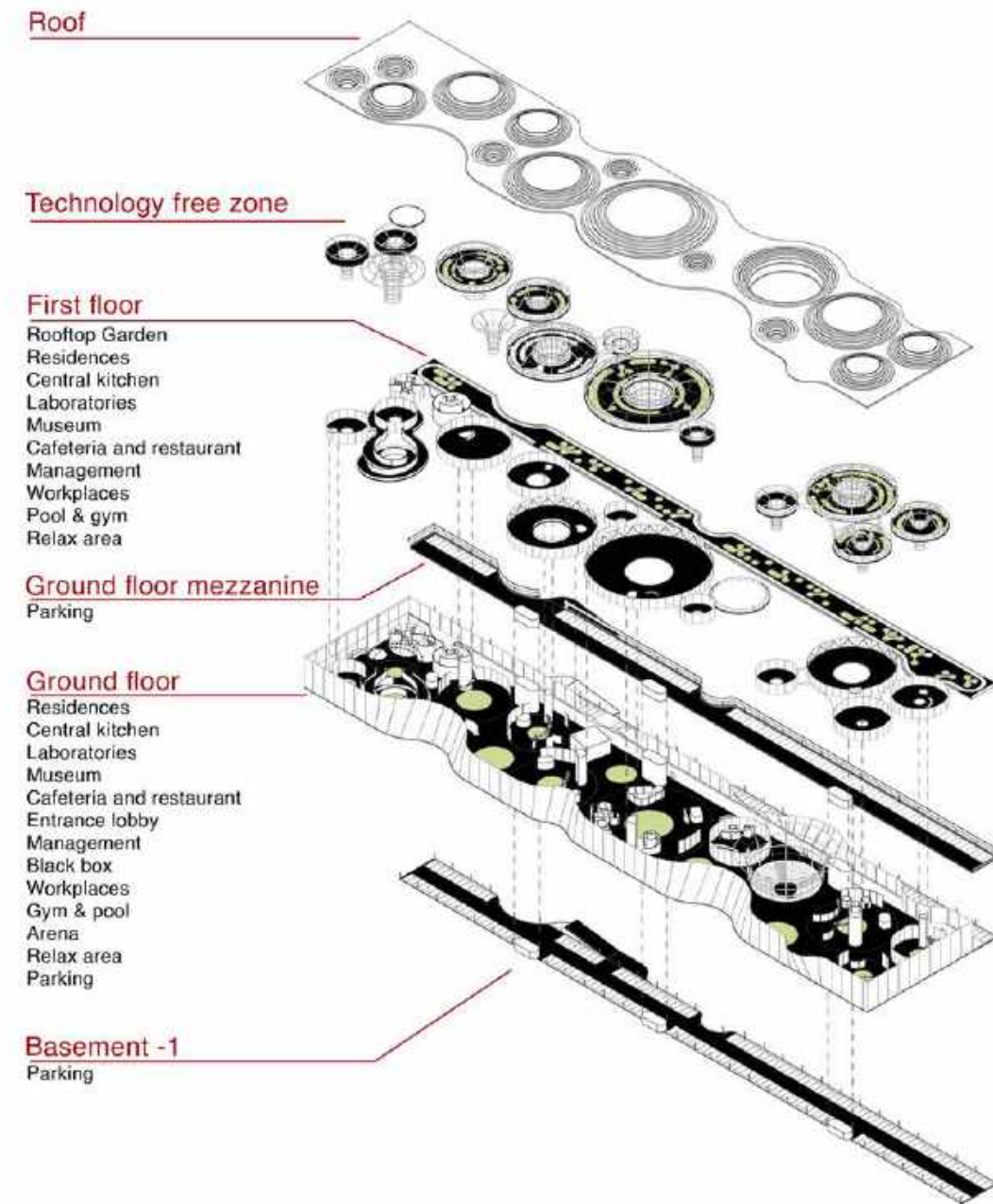


Proposed office
Flexible workspace | Productive employee
Working is not connected to a workstation





PROGRAM DIAGRAM



Main idea

Merging the formal and informal working spaces via entertainment areas is possible through a flexible superblock. In this way, each person's working area is not just behind his desk, but the whole project can be used via multiple patterns.

ایده اصلی

یکپارچه سازی فضای کار رسمی و غیر رسمی با فضاهای تفریحی به وسیله یک سوپر بلاک ایجاد شد. در این فضا هر فرد فضای کارش تنها در پشت میز خود نخواهد بود، بلکه کل پروژه با استفاده از الگوهای انعطاف پذیر کار به فضای کار تبدیل خواهد شد.

NAMAK ABROOD VILLA

LOCATION | MAZANDARAN , NAMAK ABROOD
STATUS | UNDER CONSTRUCTION
TOTAL AREA | 253 m²
DATE | 2022
CLIENT | PRIVATE SECTOR



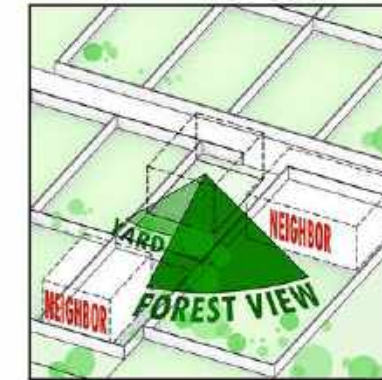
ویلا نمک آبرود
موقعیت : مازندران
وضعیت: در حال ساخت
زیربنا : ۲۵۳ متر مربع
تاریخ : ۱۴۰۱
کارفرما : بخش خصوصی



ABOUT IDEA



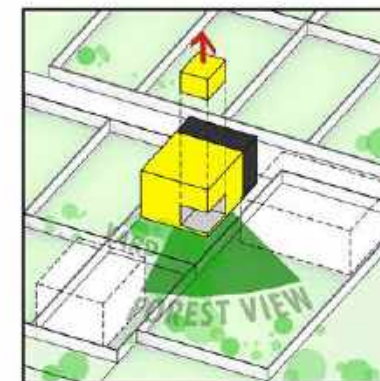
SITE AREA | 378 sqm
FOOTPRINT | 156.2 sqm



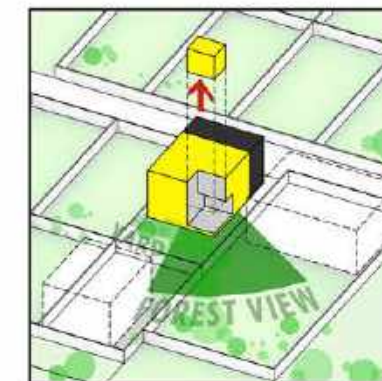
VIEW ANALYSIS



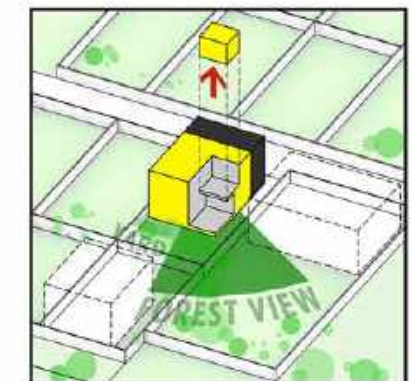
SPATIAL ORGANIZATION
DAY ZONE | NIGHT ZONE



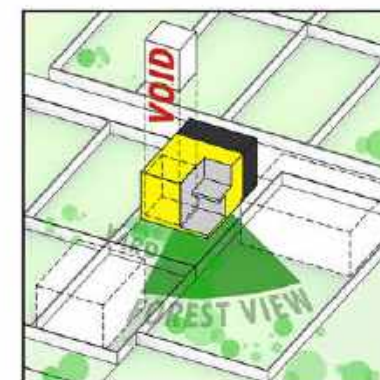
ADD TRRACE WITH FOREST VIEW
SEMI-OPEN SPACE



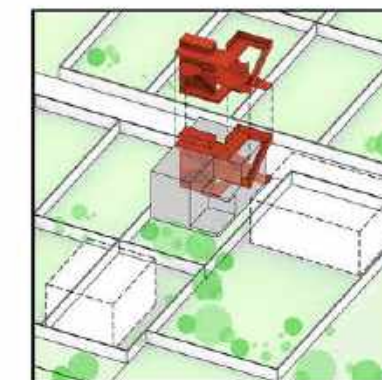
ADD VOID TO HAVE MORE VIEW
DOUBLE HEIGHT TERRACE



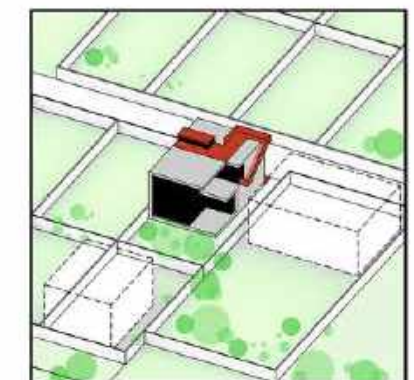
ADD MORE TRRACE WITH FOREST VIEW
SEMI-OPEN SPACE



ADD VOID TO HAVE MORE VIEW
DOUBLE HEIGHT LIVING AREA



PLACING THE ENTRANCE, CORRIDORS AND
STAIRS AS AN ELEMENT IN THE SPACE



THE PROJECT





AMADAY CULTURAL CENTER FINALIST MENTION

LOCATION | HAMEDAN , IRAN
STATUS | COMPETITION
TOTAL AREA | 7700 M2
DATE | 2017
CLIENT | HAMEDAN MUNICIPALITY

FOR ARCHITECTURE OFFICE



فرهنگسرای آمادای همدان

فینالیست

موقعیت : همدان

وضعیت : مسابقه طراحی

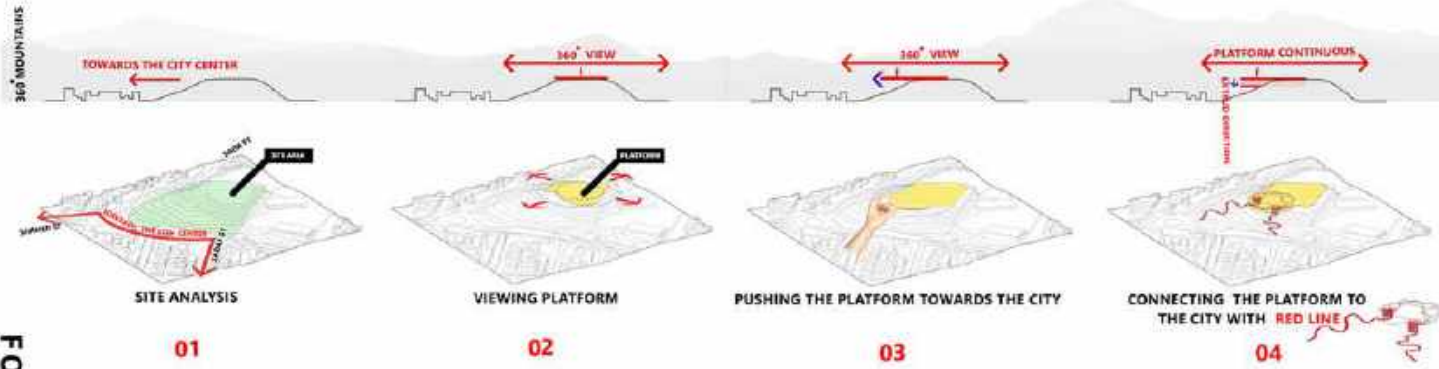
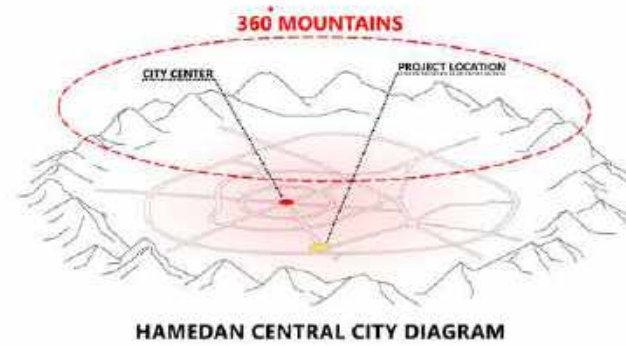
زیربنا : ۷۷۰۰ متر مربع

تاریخ : ۱۳۹۸

کارفرما : شهرداری همدان

هیئت داوران : علیرضا تغابنی، محمد سعید ایزدی، آرش مظفری

ABOUT IDEA



The competition was about designing a cultural center and urban element for the city. The answer to the problem was given by turning the whole project into a platform to see and be seen. A platform on top of the hill dominating the landscape, which, through a superstructure, accommodates a variety of functional components under a roof and has become a single iconic entity.

This platform continues along the top of the hill in such a way that it causes minimal damage to its landscape and allows a wide view of the mountains that embrace the city. The platform is connected to the city through a red ribbon and becomes an urban space that provides a platform for social events.

موضوع پروژه طراحی فرهنگی و المان شهری، به عنوان منظرگاهی برای شهر تعریف شده بود. پاسخ به مسئله از طریق تبدیل کل پروژه به سکویی برای دیدن و دیده شدن داده شد. سکویی بر فراز تپه با تسلط بر چشم انداز که از طریق یک ابرسازه، تنوع اجزای عملکردی را به صورت یک سقف یکپارچه در زیر خود جای داده و به یک موجودیت واحد آیکونیک تبدیل شده است.

این سکو آنچنان آرام در امتداد فراز تپه ادامه می یابد که کمترین آسیب را به بستر خود وارد کند و امکان دید یکپارچه را به کوه هایی که شهر را در آغوش گرفته اند، برقرار می کند. سکو با شهر از طریق یک نوار قرمز رنگ گره می خورد و خود به فضای شهری تبدیل می شود که بستری برای رویدادهای اجتماعی فراهم می کند.

CHELAK VILLA

LOCATION | MAZANDARAN , CHELAK
TOTAL AREA | 280 m²
DATE | 2020
CLIENT | PRIVATE SECTOR



ویلا چلک

موقعیت : نوشهر، مازندران
وضعیت: در حال ساخت
زیرینا: ۲۸۰ متر مربع
تاریخ: ۱۳۹۹
کارفرما: بخش خصوصی

FOR ARCHITECTURE OFFICE



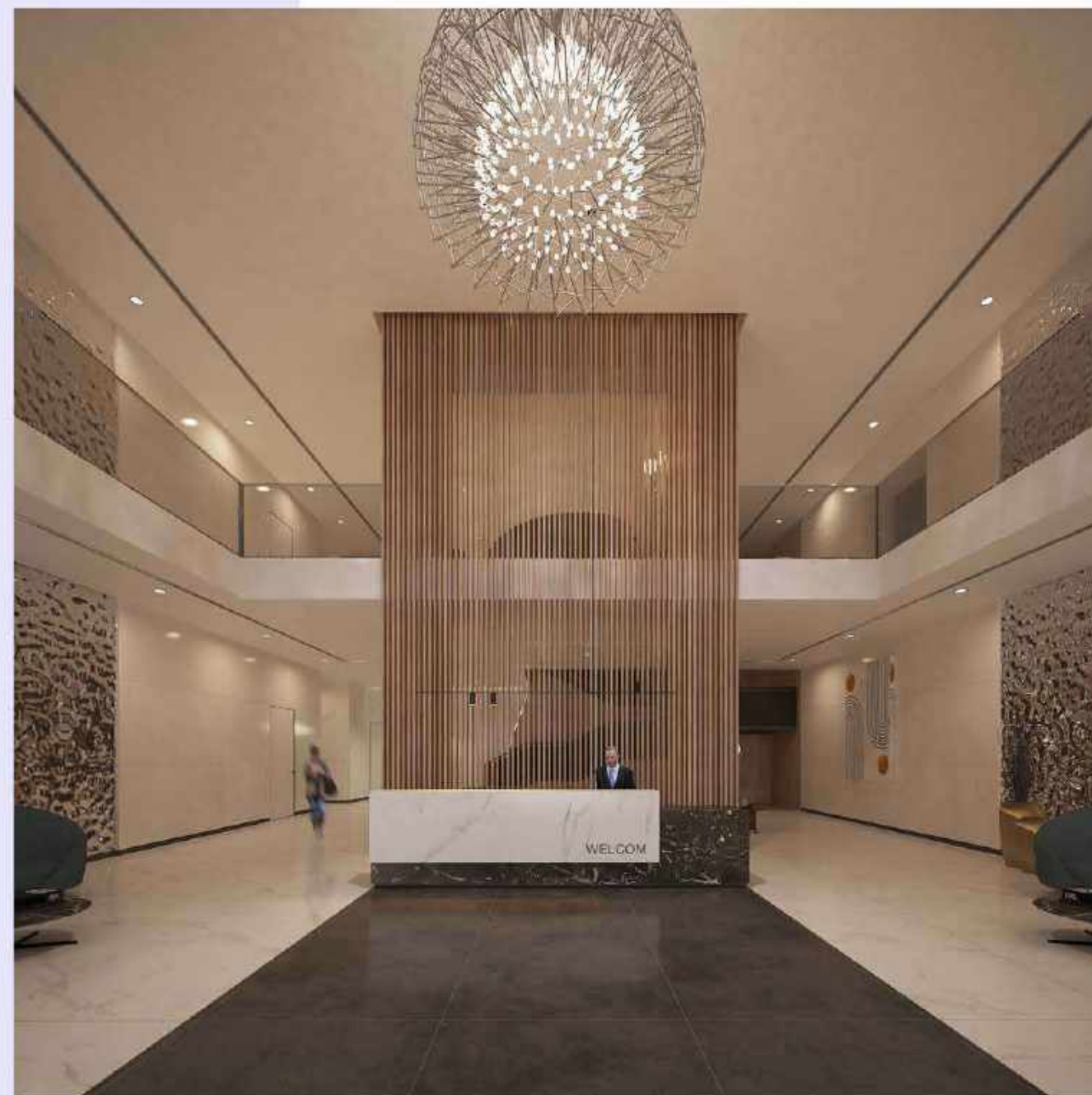
FOR

WEBSITE | www.foroffice.ir

SKY TOWER LOBBY RENOVATION

FOR ARCHITECTURE OFFICE

LOCATION | TEHRAN , FARMANIEH
TOTAL AREA | 1250 m²
DATE | 2020
CLIENT | PRIVATE SECTOR



بازسازی لابی برج آسمان فرمانیه
موقعیت : فرمانیه، تهران
وضعیت: طراحی
زیربنا : ۱۲۵۰ متر مربع
تاریخ : ۱۳۹۹
کارفرما : بخش خصوصی



LANGEROOD VILLA

LOCATION | GILAN , LANGEROOD
STATUS | UNDER CONSTRUCTION
TOTAL AREA | 220 m²
DATE | 2020
CLIENT | PRIVATE SECTOR



وبلاي لنگرود
موقعيت : گيلان
وضعيت: در حال ساخت
زيربنا : ۲۲۰ متر مربع
تاريخ : ۱۳۹۹
کارفرما : بخش خصوصی



FOR ARCHITECTURE OFFICE

FOR

WEBSITE | www.foroffice.ir





3RD
PLACE
WINNER

معماران ۱۳۹۶

TABRIZ TILE EXIBITION 3RD PLACE WINNER

FOR ARCHITECTURE OFFICE

LOCATION | HAMEDAN
STATUS | COMPLETED
DATE | 2017
CLIENT | TABRIZ TILE
COLLABORATION WITH MA ARCHITECTURE OFFICE
PROJECT MANAGER : RAZIEH SHOAAE



بازسازی نمایندگی کاشی تبریز
رتبه سوم جایزه معمار ۹۶
موقعیت : همدان
وضعیت: در حال بهره برداری
تاریخ : ۱۳۹۶
کارفرما : دفتر نمایندگی کاشی تبریز
همکاری با دفتر معماری MA
مدیر پروژه : راضیه شعاعی



FOR ARCHITECTURE OFFICE

FOR



WEBSITE: www.foroffice.ir

AZAD RESIDENTIAL BUILDING

LOCATION | HAMEDAN
STATUS | BUILT
TOTAL AREA | 3000 m²
DATE | 2014
CLIENT | PRIVATE SECTOR
COLLABORATION WITH MA ARCHITECTS
PROJECT MANAGER : RAZIYEH SHOAEE



ساختمان مسکونی آزاد

موقعیت : همدان
وضعیت: ساخته شده
زیربنا: ۳۰۰۰ مترمربع
تاریخ : ۱۳۹۴
کارفرما : بخش خصوصی
همکاری با دفتر معماری موسوی و همکاران
مدیر پروژه : راضیه شعاعی

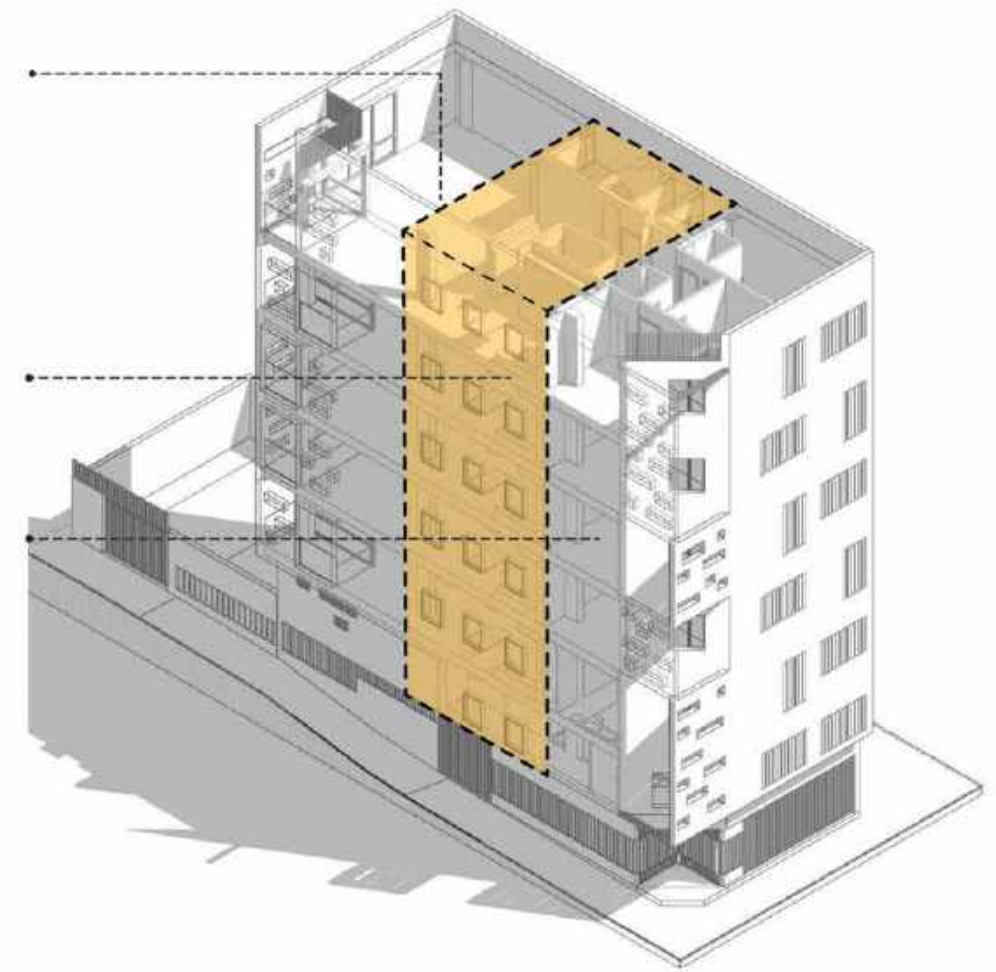


FOR

Changable Space

Firm Space

Changable Space



LUTKA RESTAURANT

FOR ARCHITECTURE OFFICE

LOCATION | TEHRAN
STATUS | COMPLETED
TOTAL AREA | 200 m²
DATE | 2019
CLIENT | PRIVATE SECTOR
COLLABORATION WITH ARSH4D STUDIO
PROJECT MANAGER : MOHSEN REZAEI



رستوران لوتکا
موقعیت : تهران
وضعیت: در حال بهره برداری
زیربنا : ۲۰۰ متر مربع
تاریخ : ۱۳۹۸
کارفرما : بخش خصوصی
همکاری با دفتر ارش بعد چهارم فضا
مدیر پروژه : محسن رضایی

PARDIS COMMERCIAL BUILDING

FOR ARCHITECTURE OFFICE

LOCATION | TEHRAN
STATUS | COMPLETED
TOTAL AREA | 3700 m²
DATE | 2017
CLIENT | PRIVATE SECTOR
COLLABORATION WITH ARSH4D STUDIO
PROJECT MANAGER : MOHSEN REZAEI



مجتمع تجاری اداری پردیس
موقعیت : تهران، پردیس
وضعیت: در حال بهره برداری
زیربنا : ۳۷۰۰ متر مربع
تاریخ : ۱۳۹۶
کارفرما : بخش خصوصی
همکاری با دفتر ارش بعد چهارم فضا
مدیر پروژه : محسن رضایی

MELAL MALL CANDY SHOP

FOR ARCHITECTURE OFFICE

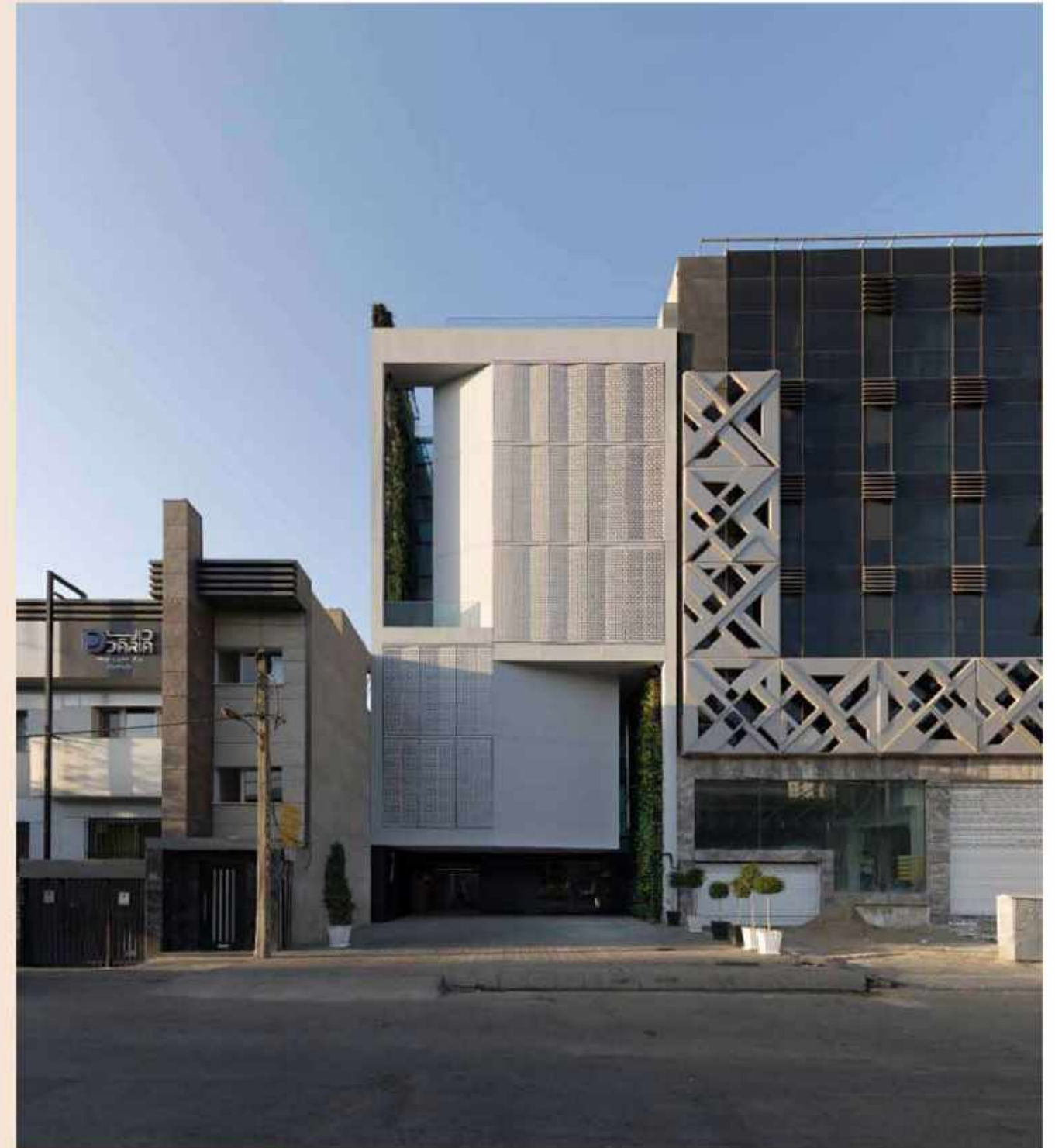
LOCATION | TEHRAN
STATUS | COMPLETED
TOTAL AREA | 60 m²
DATE | 2019
CLIENT | PRIVATE SECTOR
COLLABORATION WITH ARSH4D STUDIO
PROJECT MANAGER : RAZIEH SHOAEE



کندی شاپ بوتیک مال ملل
موقعیت : تهران
وضعیت: در حال بهره برداری
زیربنا : ۶۰ متر مربع
تاریخ : ۱۳۹۸
کارفرما : بخش خصوصی
همکاری با دفتر ارش بعد چهارم فضا
مدیر پروژه : راضیه شعاعی

PARKWAY OFFICIAL BUILDING

LOCATION | TEHRAN
STATUS | COMPLETED
TOTAL AREA | 1400 m²
DATE | 2017
CLIENT | PRIVATE SECTOR
COLLABORATION WITH ARSH4D STUDIO
MEMBER OF DESIGN TEAM : MOHSEN REZAEI



ساختمان اداری پارک وی
موقعیت : تهران، الهیه
وضعیت : در حال بهره برداری
زیربنا : ۱۴۰۰ مترمربع
تاریخ : ۱۳۹۶
کارفرما : بخش خصوصی
همکاری با دفتر ارش بعد چهارم فضا
تیم طراحی : محسن رضایی

SIDE PARK RESIDENTIAL BUILDING

FOR ARCHITECTURE OFFICE

LOCATION | TEHRAN, SAADAT ABAD
STATUS | UNDER CONSTRUCTION
TOTAL AREA | 47000 m²
DATE | 2019
CLIENT | NEXA GROUP
COLLABORATION WITH ARSH4D STUDIO
PROJECT MANAGER : RAZIEH SHOAEE



مجتمع مسکونی ساید پارک
موقعیت : تهران، سعادت آباد
وضعیت: در حال ساخت
زیربنا : ۴۷۰۰۰ متر مربع
تاریخ : ۱۳۹۸
کارفرما : گروه نکسا
همکاری با دفتر ارش بعد چهارم فضا
مدیر پروژه : راضیه شعاعی

GOLNAR RESIDENTIAL BUILDING

FOR ARCHITECTURE OFFICE

LOCATION | TEHRAN, ELAHIEH
STATUS | UNDER CONSTRUCTION
TOTAL AREA | 3180 m²
DATE | 2019
CLIENT | PRIVATE SECTOR
COLLABORATION WITH ARSH4D STUDIO
PROJECT MANAGER : RAZIEH SHOAEE



ساختمان مسکونی گلنار
موقعیت : تهران، الهیه
وضعیت : در حال ساخت
زیربنا : ۳۱۸۰ متر مربع
تاریخ : ۱۳۹۸
کارفرما : بخش خصوصی
همکاری با دفتر ارش بعد چهارم فضا
مدیر پروژه : راضیه شعاعی

MARYAM RESIDENTIAL BUILDING

FOR ARCHITECTURE OFFICE

LOCATION | TEHRAN, ELAHIEH
STATUS | UNDER CONSTRUCTION
TOTAL AREA | 13500 m²
DATE | 2020
CLIENT | SEFI GROUP
COLLABORATION WITH ARSH4D STUDIO
PROJECT MANAGER : RAZIEH SHOAEE



مجتمع مسکونی مریم

موقعیت : تهران، الهیه

وضعیت: در حال ساخت

زیربنا : ۱۳۵۰۰ متر مربع

تاریخ : ۱۳۹۹

کارفرما : گروه صفی

همکاری با دفتر ارش بعد چهارم فضا

مدیر پروژه : راضیه شعاعی

LILI RESIDENTIAL BUILDING

FOR ARCHITECTURE OFFICE

LOCATION | TEHRAN, ELAHEH
STATUS | COMPETITION
TOTAL AREA | 9200 m²
DATE | 2020
CLIENT | OFOGH VISMAN
COLLABORATION WITH ARSH4D STUDIO
PROJECT MANAGER : RAZIEH SHOAEE



مجتمع مسکونی لی لی

موقعیت : تهران، الهیه

وضعیت : مسابقه

زیربنا : ۹۲۰۰ متر مربع

تاریخ : ۱۳۹۹

کارفرما : افق ویسمان

همکاری با دفتر ارش بعد چهارم فضا

مدیر پروژه : راضیه شعاعی

ZAFERANIEH RESIDENTIAL BUILDING

FOR ARCHITECTURE OFFICE

LOCATION | TEHRAN
STATUS | CONCEPT
TOTAL AREA | 14000 m²
DATE | 2020
CLIENT | PRIVATE SECTOR
COLLABORATION WITH ARSH4D STUDIO
PROJECT MANAGER : RAZIEH SHOAEE



مجتمع مسکونی زعفرانیه
موقعیت : تهران، زعفرانیه
وضعیت : کانسپت
زیربنا : ۱۴۰۰۰ متر مربع
تاریخ : ۱۳۹۹
کارفرما : بخش خصوصی
همکاری با دفتر ارش بعد چهارم فضا
مدیر پروژه : راضیه شعاعی

ESKAN RESIDENTIAL BUILDING

LOCATION | TEHRAN
STATUS | UNDER CONSTRUCTION
TOTAL AREA | 52000 m²
DATE | 2019
CLIENT | MIKA GROUP
COLLABORATION WITH ARSH4D STUDIO
PROJECT MANAGER : MOHSEN REZAEI



مجتمع مسکونی اسکان
موقعیت : تهران
وضعیت: در حال ساخت
زیربنا : ۵۲۰۰۰ متر مربع
تاریخ : ۱۳۹۸
کارفرما : بخش خصوصی
همکاری با دفتر ارش بعد چهارم فضا
مدیر پروژه : محسن رضایی

KELARABAD RESIDENTIAL BUILDING

LOCATION | MAZANDARAN
STATUS | UNDER CONSTRUCTION
TOTAL AREA | 38000 M2
DATE | 2020
CLIENT | PRIVATE SECTOR
COLLABORATION WITH ARSH4D STUDIO
PROJECT MANAGER : MOHSEN REZAEI



مجتمع مسکونی کلارآباد
موقعیت : کلارآباد، مازندران
وضعیت : در حال ساخت
زیربنا : ۳۸۰۰۰ متر مربع
تاریخ : ۱۳۹۹
کارفرما : بخش خصوصی
همکاری با دفتر ارش بعد چهارم فضا
مدیر پروژه : محسن رضایی

KAMRANIEH RESIDENTIAL BUILDING

LOCATION | TEHRAN
STATUS | UNDER CONSTRUCTION
TOTAL AREA | 50000 m²
DATE | 2020
CLIENT | PRIVATE SECTOR
COLLABORATION WITH ARSH4D STUDIO
PROJECT MANAGER : MOHSEN REZAEI



مجتمع مسکونی کامرانیه
همکاری با دفتر ارش بعد چهارم فضا
مدیر پروژه : محسن رضایی
موقعیت : تهران
وضعیت: در حال ساخت
زیربنا : ۵۰۰۰۰ متر مربع
تاریخ : ۱۳۹۹
کارفرما : گروه ساختمانی میکا

✉ info@foroffice.ir
www foroffice.ir
@for_architecture_office
☎ 09129539959 | 09120120631
📍 Parc des Princes, Vanak, Tehran, Iran.

تهران، ونک، ملاصدرا، شیراز شمالی، زاینده رود غربی، مجتمع پارک پرنس

We would like to
be with you and
design the next
project **"FOR"**
you ...

دوستدار آنیم که در کنار
شما باشیم و پروژه بعدی را
"برای" شما طراحی
کنیم...

