

FOR

**E.S.C [EVENT SPACE CREATION]
ARCHITECTURE OFFICE**

PORTFOLIO 2023

WEBSITE | WWW.FOROFFICE.IR

EMAIL | INFO@FOROFFICE.IR

INSTAGRAM | [FOR_ARCHITECTURE_OFFICE](https://www.instagram.com/FOR_ARCHITECTURE_OFFICE)

MOBILE NO. MOHSEN REZAEI | +98 9120120631

MOBILE NO. RAZIEH SHOAEE | +98 9129539959

ABOUT US

FOR E.S.C [EVENT SPACE CREATION]

INTRODUCTION

FOR architectural office was founded as FOR E.S.C [EVENT SPACE CREATION] by Razieh Shoae and Mohsen Rezaei in 2018 and provides architectural design, interior and landscape design, etc. for both public and private sectors. FOR architecture office has presented many projects in its years of activity and has won several international awards in architectural competitions.

Our dream in the projects is to improve the quality of living in the place through understanding the life and needs of humans and translating it into the architecture.

In our opinion, this goal can be achieved through the mutual support of the designer, the client and the builder along the entire project.

معرفی

دفتر معماری "برای" توسط راضیه شعاعی و محسن رضایی در سال ۱۳۹۸ با نام برای آفرینش فضای رویداد و شماره ثبت ۵۸۲۷۱۷ تأسیس شد و برای هر دو بخش عمومی و خصوصی، خدمات معماری، طراحی داخلی و محوطه و ... ارائه می دهد. گروه طراحی "برای" در سال های فعالیت خود تا به کنون پروژه های متعددی را ارائه کرده است و موفق به کسب چندین جایزه داخلی و بین المللی در مسابقات معماری شده است.

رویای ما در پروژه ها ارتقاء کیفیت زیستن در مکان از طریق شناخت زندگی و نیازهای انسان ها و ترجمه آن به کالبد معماری می باشد. که به عقیده ما این هدف از طریق همراهی متقابل طراح، کارفرما و سازنده در تمام مسیر پروژه در کنار هم قابل دستیابی می باشد.



WHY "FOR" ?



At the For office, the design process is as much about finding a problem as solving it. Improving the quality of living in a place through understanding the life and behavior of humans and translating it into the architecture requires an answer to the question that starting with "for". Building FOR what and FOR whom?

So everything starts with "FOR".

چرا "برای" ؟
در دفتر "برای"، فرآیند طراحی همان قدر به یافتن مسأله مربوط است، که به حل آن. ارتقا کیفیت زیستن در مکان از طریق شناخت زندگی و رفتار انسان ها و ترجمه ی آن به کالبد معماری مستلزم پاسخ به پرسشی است که از "برای" آغاز میگردد. برای چه چیزی و برای چه کسی ساختن؟

پس همه چیز از "برای" آغاز میشود.

OUR SERVICES

- ARCHITECTURE DESIGN
- INTERIOR DESIGN
- RENOVATION
- FEASIBILITY STUDIES
- FUNCTIONAL PLANNING
- ARCHITECTURE SUPERVISION
- EXECUTION

- طراحی معماری
- طراحی داخلی
- بازسازی
- مطالعات امکان سنجی
- برنامه ریزی عملکرد
- نظارت معماری
- اجرا

The services provided by our office include a wide range of small and large scale residential buildings, official, commercial, educational, cultural buildings, etc and also interior design, renovation, supervision and execution.

Feasibility studies examine ways to find the needs of the clients. A comprehensive analysis of all the components related to the design issue is done to test the limits, potentials of the site, spatial and functional planning, existing technologies, optimal use of the existing budget and architectural stability.

Functional planning is done in connection with the quantitative scales of spaces and relationships between spaces in order to solve functional relationships and prepare a spatial plan.

خدمات ارائه شده توسط این مجموعه شامل محدوده گسترده ای اعم از طراحی ساختمان های مسکونی کوچک و بزرگ مقیاس، ساختمان های اداری و تجاری، آموزشی و فرهنگی و ... و همچنین طراحی داخلی، بازسازی، نظارت و اجرا می شود.

مطالعات امکان سنجی روش های برآورده کردن نیاز ها و خواسته های کارفرما را بررسی می کند. برای آزمودن میزان محدودیت ها، پتانسیل های سایت، برنامه ریزی فضایی و عملکردی، تکنولوژی های موجود، بهره برداری بهینه از بودجه موجود و پایداری معماری، تحلیلی جامع از تمام مولفه های مرتبط با مسئله طراحی صورت می گیرد.

برنامه ریزی عملکردی در ارتباط با مقیاس های کمی فضاها و روابط میان فضاها به منظور حل روابط عملکردی و تهیه برنامه فضایی صورت می گیرد.

MOHSEN REZAEI

Mohsen Rezaei, born in 1369, has a master's degree in architecture from Shahid Beheshti University in Tehran. He is currently the founding partner of FOR architecture office. He also has the experience of working with Arsh4D Architecture Office (for 6 years as a project manager), Razandishan Architecture Office (for 2 years).

Also, during his career, he has won many international awards in architecture competitions. He has an construction engineering license number 500288 in the three fields of design, supervision and execution.

He believes that the design process is as much about finding the problem as solving it. The relationship between the designer and the client forms an important part of the design process, and clients and users contribute to creating the building.

محسن رضایی، متولد سال ۱۳۶۹، دارای مدرک کارشناسی ارشد معماری از دانشگاه شهید بهشتی تهران است. او در حال حاضر شریک موسس گروه طراحی "برای" می باشد. او همچنین سابقه همکاری با دفتر معماری ارش بعد چهارم فضا (به مدت ۶ سال با عنوان مدیر پروژه)، دفتر معماری رازاندیشان (به مدت ۲ سال) را در کارنامه دارد.

همچنین در طول مدت فعالیت خود موفق به کسب جوایز متعدد داخلی و بین المللی در مسابقات معماری شده است. او دارای پروانه اشتغال به کار نظام مهندسی به شماره ۵۰۰۲۸۸ در سه رشته طراحی، نظارت و اجرا می باشد.

او معتقد است فرآیند طراحی همانقدر به یافتن مسأله مربوط است، که به حل آن. رابطه میان طراح و کارفرما بخشی پراهمیت از فرآیند طراحی را شکل می دهد و کارفرمایان و بهره برداران در پدید آوردن بنا سهیم می باشند.

RAZIEH SHOAEE

Razieh Shoaee, born in 1369, has a master's degree in architecture from Bu-Ali Sina University. He is currently the founding partner of FOR architecture office. He also has a history of cooperation with the Arsh 4D Architecture Office (for 5 years as a project manager), TDC Office (for 1 year) and MA Architecture Office (for 2 years as the head of the studio). During his career, he has won numerous international awards in architecture competitions.

He also has an construction engineering license number 500243 in the three fields of design, supervision and execution.

She belives that the quality of architectural design is realized through the evaluation of the quality of life in the place. Building a place for people requires knowing the needs of the clients and users, and not designing according to the current times and fashion. Because unlike fashion, architecture is permanent.

راضیه شعاعی، متولد سال ۱۳۶۹، دارای مدرک کارشناسی ارشد معماری از دانشگاه بوعلی سینا است. او در حال حاضر شریک موسس گروه طراحی "برای" می باشد. او همچنین سابقه همکاری با دفتر معماری ارش بعد چهارم فضا (به مدت ۵ سال با عنوان مدیر پروژه)، دفتر معماری تداوم پویا (به مدت ۱ سال) و دفتر معماری MA (به مدت ۲ سال با عنوان سرپرست آتلیه) را در کارنامه دارد. او در طول مدت فعالیت خود موفق به کسب جوایز متعدد داخلی و بین المللی در مسابقات معماری شده است.

او همچنین دارای پروانه اشتغال به کار نظام مهندسی به شماره ۵۰۰۲۴۳ در سه رشته طراحی، نظارت و اجرا می باشد.

به عقیده او کیفیت طراحی معماری از طریق ارزیابی کیفیت زندگی در مکان تحقق می یابد. ساختن مکان برای انسان ها مستلزم شناخت نیازهای کارفرما و بهره بردار می باشد و نه طراحی مطابق زمان حال و مد. چرا که معماری بر خلاف مد، ماندگار است.

OUR TEAM

INTERNATIONAL AWARDS

FIRST PLACE WINNER



FIRST PLACE WINNER
SCHOOL OF THOUGHT
Toronto, Canada | 2020
Client : UNI

رتبه اول مسابقه بین المللی طراحی
مدرسه UNI | تورنتو کانادا | 2020

THIRD PLACE WINNER

معمار ۱۳۹۶

3rd place of Memar Award -
Public Buildings
Department - Renovation of
Tabriz tile exhibition 2016 |
Cooperation with MA
architecture office

رتبه سوم جایزه معمار ۹۶ -
بازسازی نمایندگی کاشی تبریز |
۱۳۹۶ همکاری با دفتر معماری MA



FINALIST MENTION



The selected design of the
Amadai Cultural Complex
design competition 2018
طرح برگزیده مسابقه طراحی
مجتمع فرهنگی آمادای | ۱۳۹۸

THIRD PLACE WINNER

Honored by the jury in the architect
award Kily project Collaboration with
MA architecture office 2012

تقدیر شده هیئت داوران در جایزه معمار | پروژه کیلی |
همکاری با دفتر معماری MA | ۱۳۹۲

The third place in the two-year award of
Iranian architecture Kily project
Collaboration with MA architecture
office 2013

رتبه سوم جایزه دو سالانه ی معماری ایران | پروژه
کیلی | همکاری با دفتر معماری MA | ۱۳۹۳

Selected by the Jury of the Mirmiran
Award Kily project Collaboration with
MA architecture office 2018

منتخب هیئت داوران جایزه میرمیران | پروژه کیلی |
همکاری با دفتر معماری MA | ۱۳۹۸

Finalist of 2A Asia
Architecture Award
Kily Project
Collaboration with
MA architecture
office | 2015

فینالیست جایزه
معماری آسیا ۲۸ | پروژه
کیلی | همکاری با دفتر
معماری MA | 2015



برگزیده جهت شرکت در
بینال ونیز | پروژه کیلی |
نمایش آثار معماری معاصر
ایران | همکاری با دفتر
معماری MA

معمار ۱۳۹۲

پوسه زندگی هنری
هنر معماری

HONAR-E MEMARI

بنیاد معماری
میرمیران



INTERNATIONAL AWARDS

FINALIST MENTION



FINALIST MENTION
 EKBATAN TWIN TOWERS
 Iran, Ardebil | 2022
 Client : Private Sector

طرح برگزیده مسابقه طراحی
 برج های دوقلو اکباتان | ایران
 اردبیل | 2022

THIRD PLACE WINNER



The third place in the competition for the design of the facade of the building of Helal Iranian company 2016

رتبه سوم مسابقه طراحی نمای ساختمان شرکت هلال ایرانیان | ۱۳۹۶

FINALIST MENTION

FINALIST MENTION
 LIYA COMPETITION
 LEAGUE OF IRANIAN ARCHITECTS | 2019

اثر تقدیر شده مسابقه لیگ معماران جوان - طرح پیشنهادی برای منطقه بیستون | ۱۳۹۸



FINALIST MENTION



FINALIST MENTION
 FITT HEADQUARTER
 Vicenza, Italy | 2021
 Client : FITT GROUP

فینالیست مسابقه بین المللی طراحی دفتر مرکزی کارخانه FITT | ایتالیا | 2021

کандید جایزه بین المللی GOLDEN TREZZINI | روسیه | 2021

PROJECTS | INDEX



MARYAM SCHWAN RESIDENCE
مجتمع مسکونی شوان مریم - اقدسیه
تهران - بخش خصوصی - گروه ساختمانی
شوان - ۱۳۹۹ - در حال ساخت



MOTEL GHOO VILLA
ویلا متل قو - مازندران - بخش
خصوصی - ۱۴۰۱ - در حال ساخت



GARDEN VILLA
ویلا باغ - لنگرود گیلان - بخش
خصوصی - ۱۳۹۹



ORANGE GARDEN VILLA
ویلا باغ پرتقال - نشتارود مازندران -
بخش خصوصی - ۱۳۹۹ - در حال ساخت



EKBATAN TWIN TOWERS
برج های دو قلوی اکباتان - اردبیل -
شرکت نوسازی و عمران اکباتان - ۱۴۰۱



SHIRIN RESIDENCE
مجتمع مسکونی شیرین - ولنجک -
تهران - بخش خصوصی - ۱۴۰۰ - در حال
ساخت



KASHANEH
طراحی داخلی کاشانه - اصفهان - ۱۴۰۱



SKY TOWER
بازسازی لابی برج آسمان فرمانیه -
فرمانیه تهران - بخش خصوصی - ۱۴۰۰



NAMAK ABROOD VILLA
ویلا نمک آبرود - نمک آبرود -
مازندران - بخش خصوصی - ۱۴۰۱ - در حال
ساخت



OFFICE FOR ISATIS
بازسازی دفتر ایساتیس - سعادت آباد
تهران - بخش خصوصی - ۱۳۹۹



CHELAK VILLA
ویلا آخر هفته چلک - چلک -
مازندران - بخش خصوصی - ۱۳۹۹

PROJECTS | COLLABORATION

همکاری با دفتر معماری MA و ارش بعد چهارم فضا در پروژه های متعدد از جمله :



KAMRANIEH RESIDENCE
 ساختمان مسکونی کامرانیه - کامرانیه
 تهران - گروه میکا - ۱۳۹۹ (مدیر پروژه :
 محسن رضایی)



ESKAN RESIDENCE
 مجتمع مسکونی اسکان - منطقه ۲۲
 تهران - گروه میکا - ۱۳۹۸ (مدیر پروژه :
 محسن رضایی)



SIDE PARK RESIDENCE
 مجتمع مسکونی ساید پارک - سعادت آباد تهران - گروه
 نکسا - ۱۳۹۸ (مدیر پروژه : راضیه شعاعی)



PARKWAY OFFICIAL BUILDING
 مجتمع اداری پارک وی - الهیه تهران -
 بخش خصوصی - ۱۳۹۶ (مدیر پروژه :
 محسن رضایی)



LAVASAN VILLA
 ویلا لواسان - لواسان تهران - بخش
 خصوصی - ۱۳۹۶



CANDY SHOP
 طراحی داخلی گندی شاپ بوتیک مال
 ملل - الهیه تهران - بخش خصوصی -
 ۱۳۹۸ (مدیر پروژه : راضیه شعاعی)



AP OFFICIAL BUILDING
 ساختمان اداری آسان پرداخت -
 پردیس تهران - گروه آپ - ۱۳۹۶ (مدیر
 پروژه : محسن رضایی)



MARYAM RESIDENCE
 ساختمان مسکونی مریم - الهیه
 تهران - گروه سنی - ۱۳۹۹ (مدیر پروژه
 : راضیه شعاعی)



KILY PROJECT
 پروژه کیلی - همدان -
 بخش خصوصی - ۱۳۹۲
 (مدیر پروژه : راضیه
 شعاعی)



TABRIZ TILE
 بازسازی نمایندگی کاشی تبریز -
 همدان - بخش خصوصی - ۱۳۹۴ (مدیر
 پروژه : راضیه شعاعی)

FOR ARCHITECTURE OFFICE

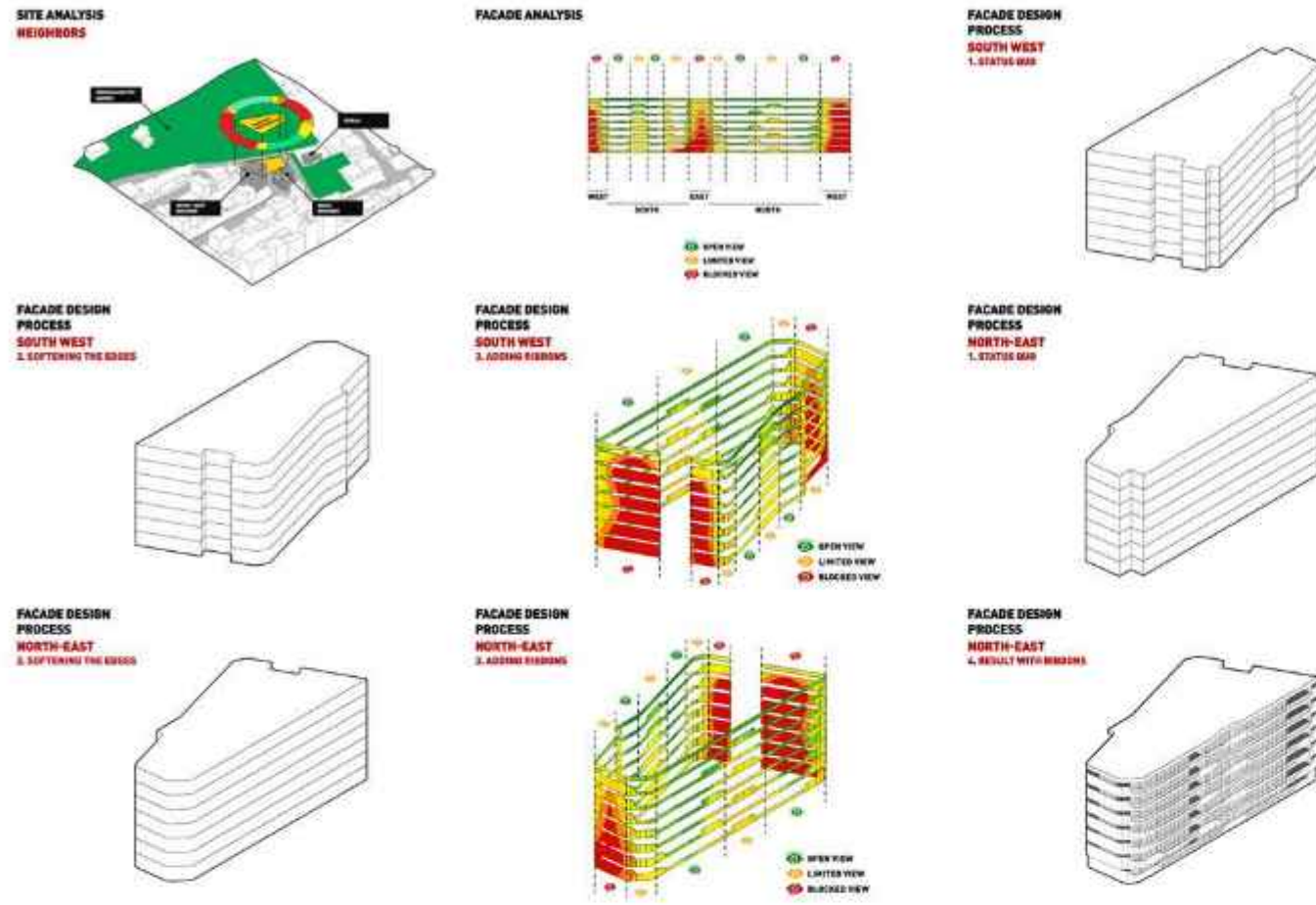
MARYAM SCHWAN RESIDENCE

FOR ARCHITECTURE OFFICE

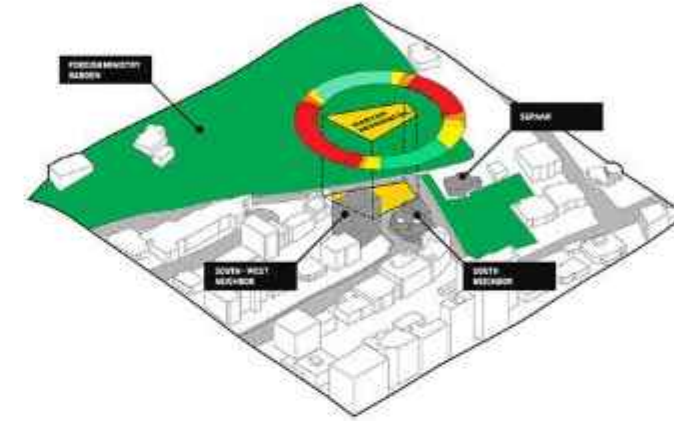
LOCATION | TEHRAN , AGHDASIEH
STATUS | UNDER CONSTRUCTION
TOTAL AREA | 16000 m²
DATE | 2020
CLIENT | SCHWAN GROUP | MR GIVEHCHIAN



مجتمع مسکونی شوان مریم
موقعیت : تهران، اقدسیه، گلستان شمالی
وضعیت : در حال ساخت
زیربنا : ۱۶۰۰۰ متر مربع
تاریخ : ۱۳۹۹
کارفرما : گروه ساختمانی شوان | جناب آقای مهندس گیوه چیان



ABOUT SITE



The green space in the density of Tehran has such a position that its placement next to any project will have an impact on the project. The 1500-meter land of the project is located in the vicinity of the large garden of the embassy from the north side, and the Tehran north mountains stand out in the background of the garden. The eastern neighbor belongs to a military institution and it was not possible to create an opening in this facade. The south facade provides an open view to the city.

درباره سایت

فضای سبز در بافت متراکم شهر تهران از چنان موقعیتی برخوردار است که قرار گیری آن در کنار هر پروژه ای بر ارکان پروژه تاثیر خواهد داشت. زمین ۱۵۰۰ متری پروژه از جبهه شمال در مجاورت باغ بزرگ سفارت قرار گرفته است که کوه های شمال تهران در پس زمینه ی باغ خودنمایی می کنند. جبهه شرقی در مجاورت زمینی متعلق به نهادی نظامی می باشد و امکان ایجاد گشودگی در این وجه از پروژه وجود نداشت. جبهه جنوبی دید بصری باز به شهر را فراهم می آورد.





Maryam St., Ghasemi St., Movahed Danesh St.,
Aghdasieh, Tehran, Iran.

ARCHITECTURE SUPERVISION



FOR ARCHITECTURE OFFICE

BUILDING EQUIPMENT AND FACILITIES

The units have a smart system with the possibility of programming with a touch panel

The elevators are stretcher and panoramic

Fully automatic plant watering system

All spaces are equipped with audio system by BOSE brand

The project equipped with Smart toilet

واحد ها دارای سیستم هوشمند با امکان برنامه ریزی با تاج پنل
آسانسورها از نوع برانکاردبر و پانوراما با دید به باغ سقارت
سیستم آبیاری گیاهان تمام اتوماتیک
تمامی فضاها مجهز به سیستم صوتی BOSE آمریکا





The Maryam Schwan roof top includes facilities such as an indoor gym, outdoor yoga and meditation, swimming pool and jacuzzi, barbeque and living areas, and an outdoor cinema.

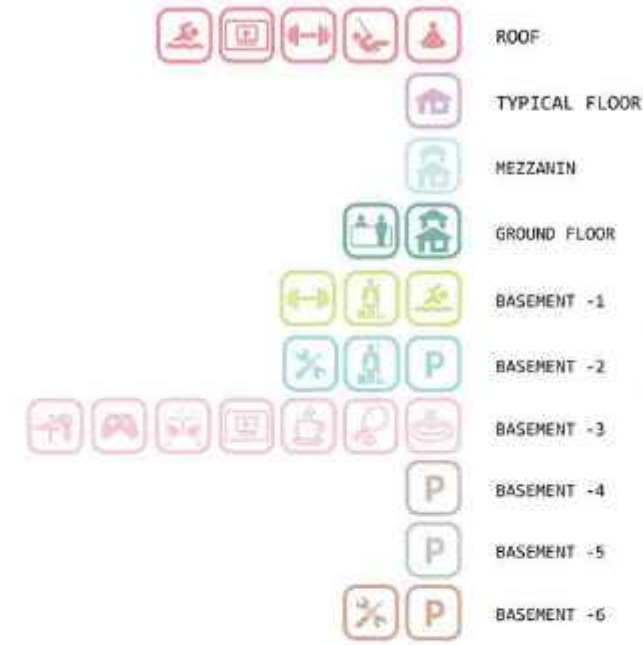




The project lobby is 5 meters high, designed using natural trees and inspired by Japanese gardens. This lobby is connected to the green spaces and the embassy garden through tall windows adjacent to the entrance yard on one side and northern strip windows on the other side. In the center of the lobby there is an installation that will be placed on the water.

لابی پروژه با ارتفاع ۵ متر می باشد که با استفاده از درختان طبیعی و با الهام از باغ های ژاپنی طراحی شده است. این لابی از طریق پنجره هایی با ارتفاع زیاد در مجاور حیاط ورودی از یک سو و پنجره های نواری شمالی از سوی دیگر با فضاهای سبز و باغ سفارت در ارتباط می باشد. در مرکز لابی اینستالیشن جانیایی شده است که بر روی آب قرار خواهد گرفت.

PARTY ROOM



In the basements , there are facilities such as swimming pool, sports hall, spa, party room for events, youth club , theater room and kids club.

در طبقات زیرزمین پروژه امکاناتی نظیر استخر، سالن ورزش، اسپا، سالن اجتماعات به منظور برگزاری مراسم، سالن بازی جوانان، اتاق فیلم و اتاق کودک قرار گرفته اند.



LOFT UNITS



FOR ARCHITECTURE OFFICE



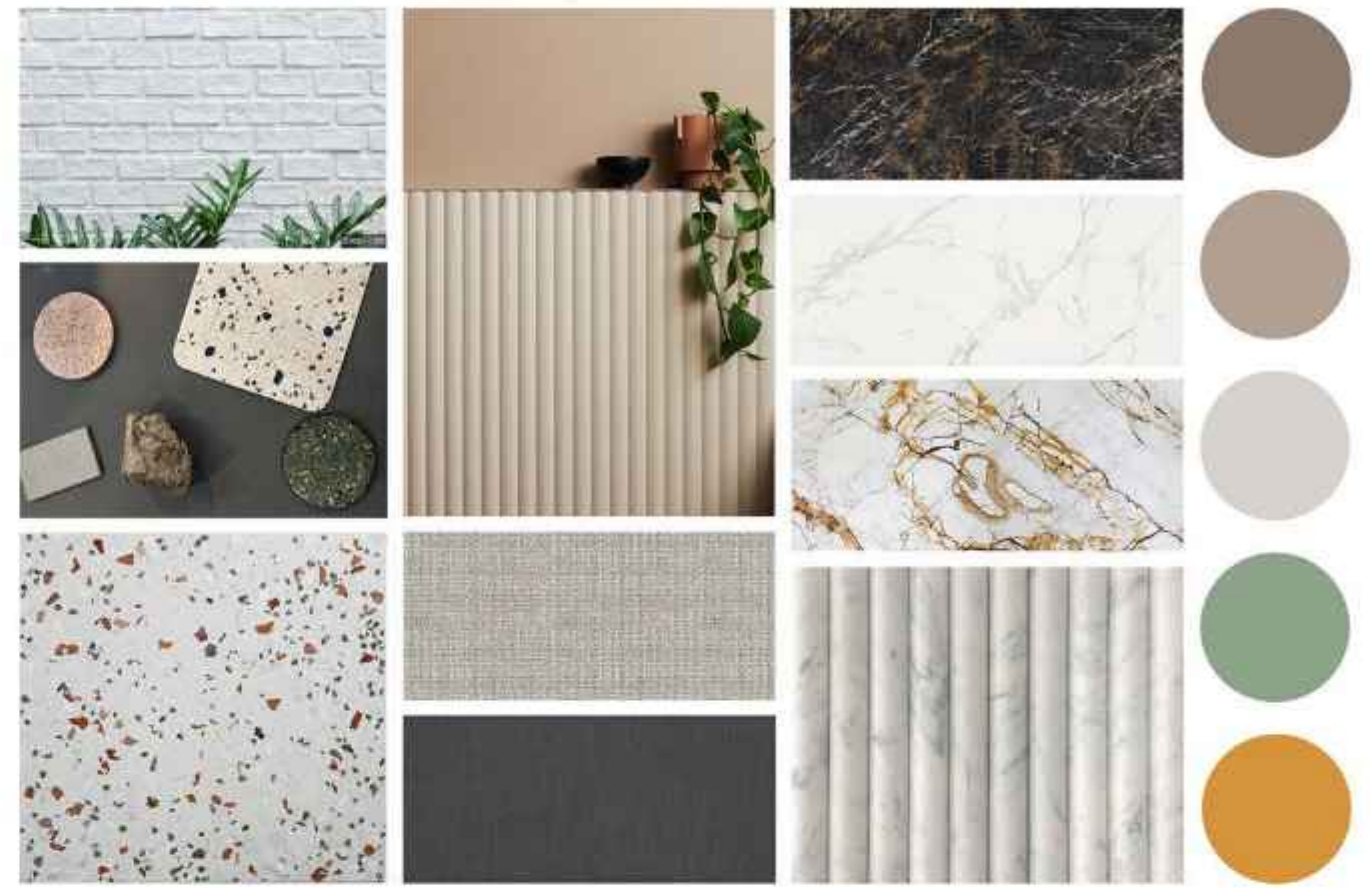
FOR

WEBSITE | www.foroffice.ir



LOFT UNITS





INTERIOR DESIGN MOOD BOARD



FOR

WEBSITE | www.foroffice.ir

EKBATAN TWIN TOWERS PLAZA-PARK

FOR ARCHITECTURE OFFICE

LOCATION | ARDEBIL
STATUS | COMPETITION
TOTAL AREA | 33000 m²
DATE | 2022
CLIENT | PRIVATE SECTOR



برج های دوقلوی اکباتان
موقعیت : اردبیل
وضعیت: مسابقه
زیربنا : ۳۳۰۰۰ متر مربع
تاریخ : ۱۴۰۱
کارفرما : شرکت عمران و نوسازی اکباتان

PLAZA-PARK IDEA

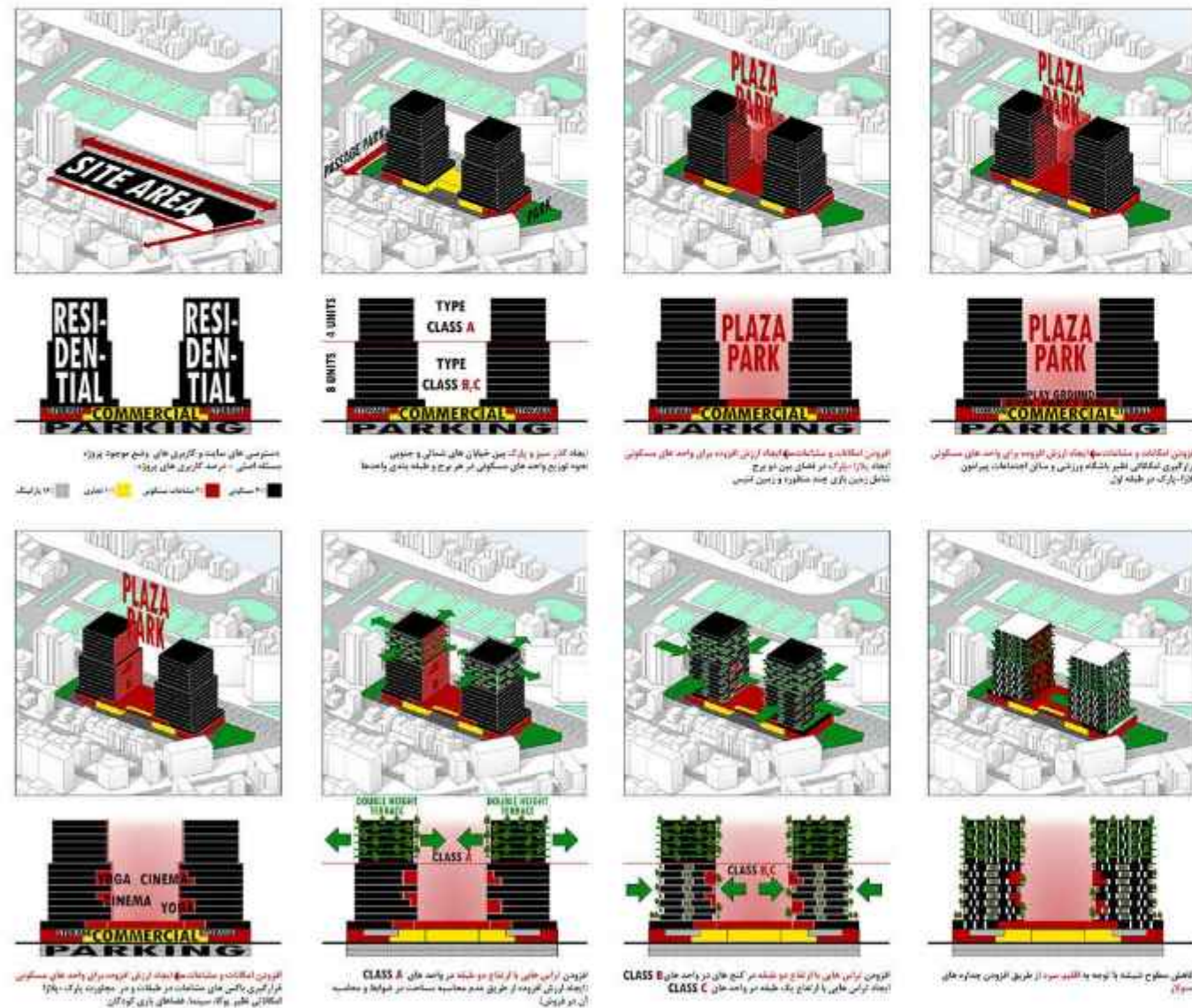
In recent years, due to the land price increase, the density and salable area is a fundamental issue for clients. Apartments with amenities have already been welcomed by customers. The price of apartments with hotel facilities is significantly higher, and the demand for purchases is also higher.

Since the project had progressed to the structure, the main problem in this project was formed by examining the percentage of existing facilities in the previous design. The facility areas in the project was about 4% and only include the meeting hall in a space without light and view on the mezzanine floor and the main low height lobby and a gym on the ground floor.

در سال های اخیر به سبب افزایش قیمت زمین، موضوع تراکم و مترای قابل فروش نزد کارفرماها مساله ای اساسی به شمار می رود. از سوی دیگر آپارتمان هایی با امکانات پیشرفته رفاهی پیش از پیش مورد استقبال خریداران قرار گرفته اند. بررسی ها حاکی از آن است که قیمت آپارتمان هایی با امکانات هتلی و رفاهی به نسبت آپارتمان های مشابه با مشاعات معمولی، به شکل قابل توجهی بالاتر است و تقاضا برای خرید نیز در آن بیشتر می باشد.

از آنجا که پروژه تا مرحله سازه پیش رفته بود، مساله اساسی در این پروژه برای ما با بررسی درصد کاربری های موجود در طرح قبلی برج های ۱۵ طبقه اکباتان شکل گرفت. مشاعات در نظر گرفته شده در پروژه، حدوداً ۴ درصد از مساحت زیربنا می باشد و تنها شامل سالن اجتماعات در فضایی بدون نور و دید مناسب در نیم طبقه همکف و لابی اصلی با ارتفاع یک طبقه و سالن ورزش در طبقه همکف می باشد.

FOR ARCHITECTURE OFFICE



FOR





OUR SOLUTION

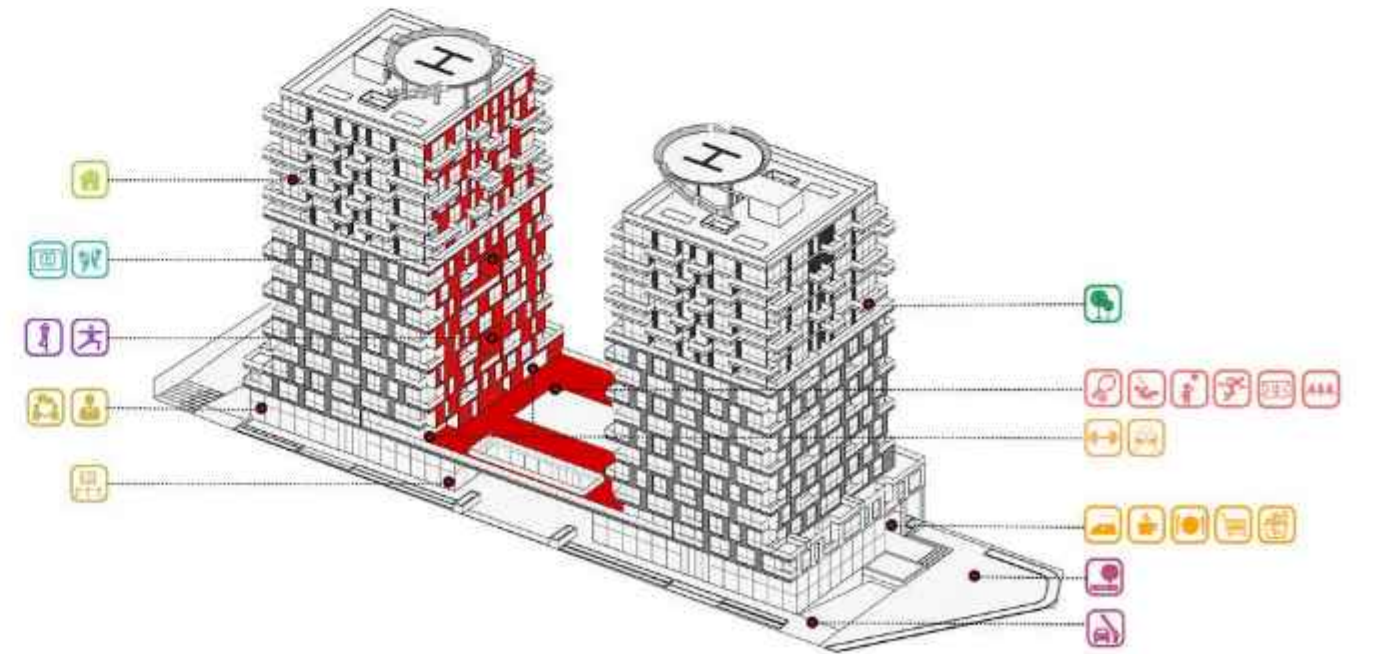
The project facade was formed with green terraces. For this purpose, on the upper floors of the tower and residential units with class A, there are double height terraces.

The area of double height terraces is not calculated in the rules, but at the sale time, it is considered part of the salable residential area.

In class B units, in the corners of the project, double height terraces have been created by rotating the terrace in even and odd floors.

نمای پروژه با رویکرد ایجاد تراس های سبز شکل گرفت. بدین منظور در طبقات بالایی برج و واحدهای مسکونی با کلاس A تراس هایی با ارتفاع دو طبقه از نما کنسول شده است. از آنجا که مساحت تراس های با ارتفاع دو طبقه در ضوابط محاسبه نمی گردد ولی در زمان فروش جزء مساحت قابل فروش مسکونی به شمار می رود. این تراس ها جایگزین مساحت از دست رفته به منظور افزایش مشاعات نیز می شود.

در واحدهای کلاس B در کنتج های پروژه تراس های با ارتفاع دو طبقه از طریق چرخش تراس در طبقات زوج و فرد ایجاد شده اند.



MEHMANDOOST RESIDENCE

FOR ARCHITECTURE OFFICE

LOCATION | TEHRAN , NIAVARAN
STATUS | UNDER CONSTRUCTION
TOTAL AREA | 3000 m²
DATE | 2024
CLIENT | PRIVATE SECTOR

FOR



مجتمع مسکونی مهماندوست
موقعیت : تهران، نیاوران
وضعیت : در حال ساخت
زیربنا : ۳۰۰۰ متر مربع
تاریخ : ۱۴۰۲
کارفرما : بخش خصوصی

WEBSITE | www.foroffice.ir



FOR





FOR

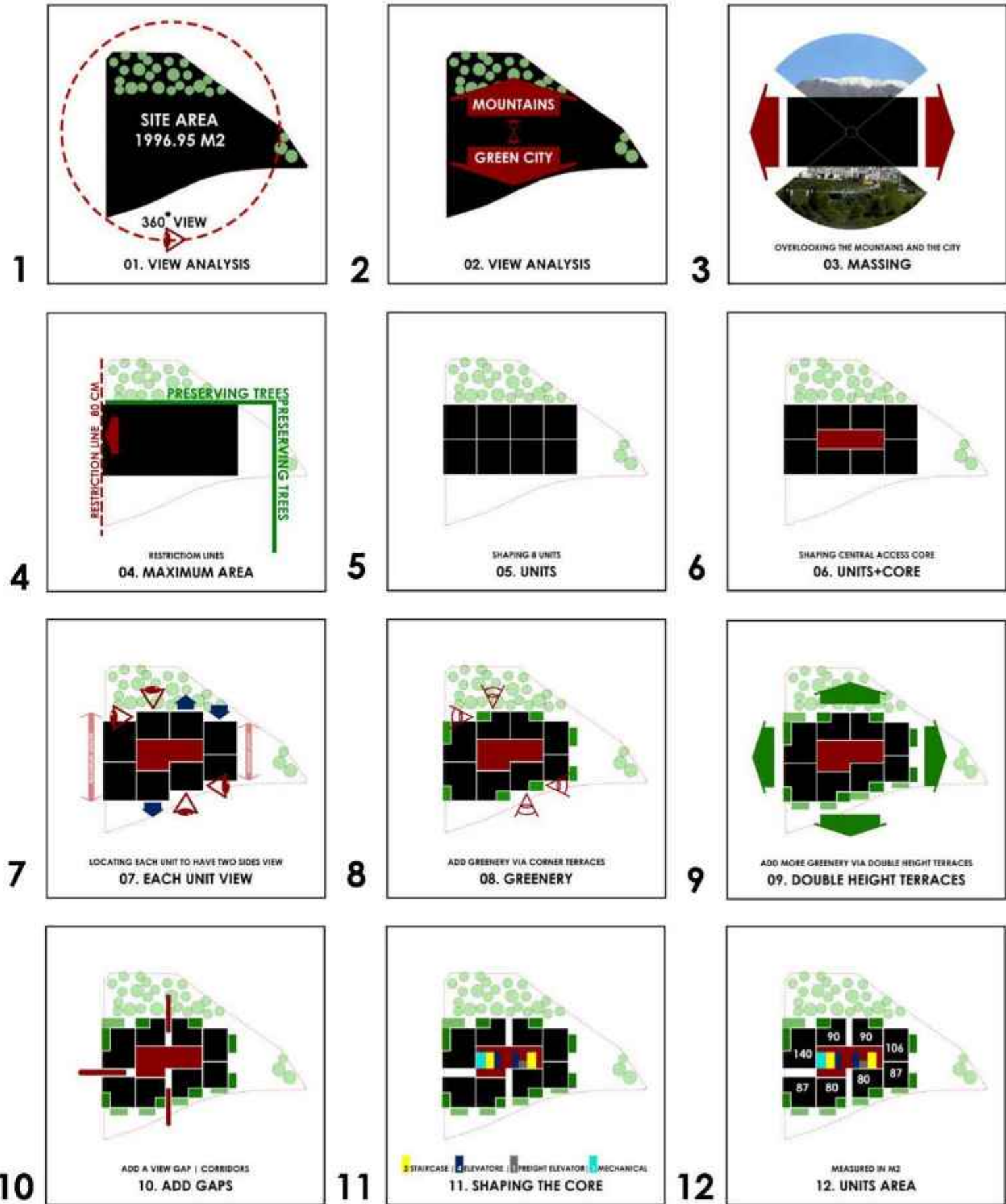


HAMOON RESIDENCE

LOCATION | TEHRAN , AJODANIEH
TOTAL AREA | 18000 m²
DATE | 2024
CLIENT | PRIVATE SECTOR



مجتمع مسکونی هامون
موقعیت : تهران، آجودانیه
زیربنا : ۱۸۰۰۰ متر مربع
تاریخ : ۱۴۰۲
کارفرما : بخش خصوصی



ORANGE GARDEN VILLA

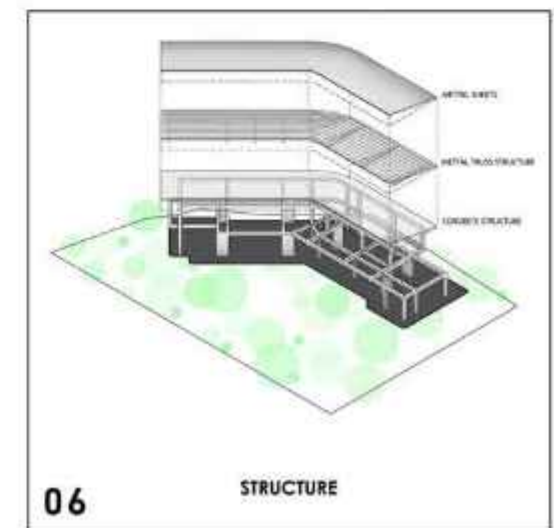
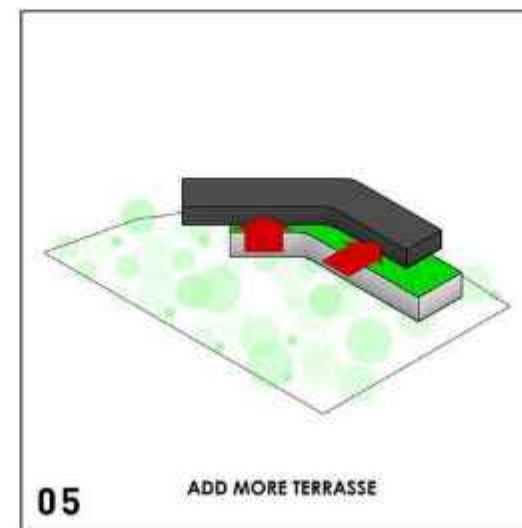
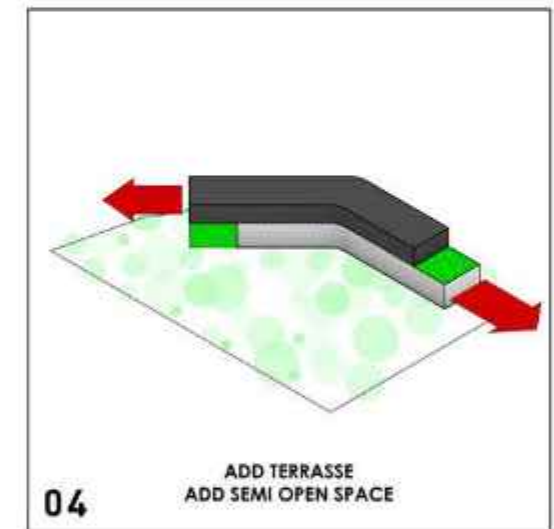
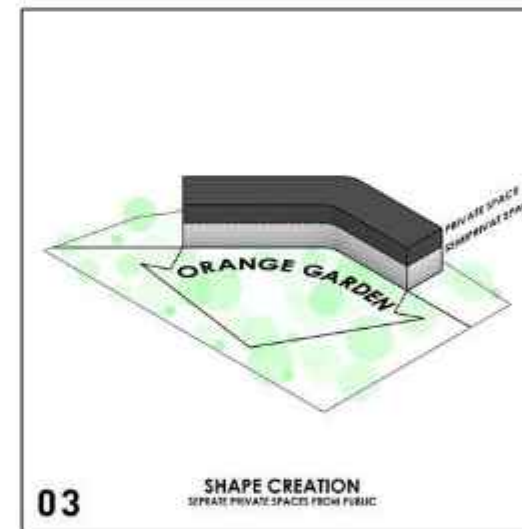
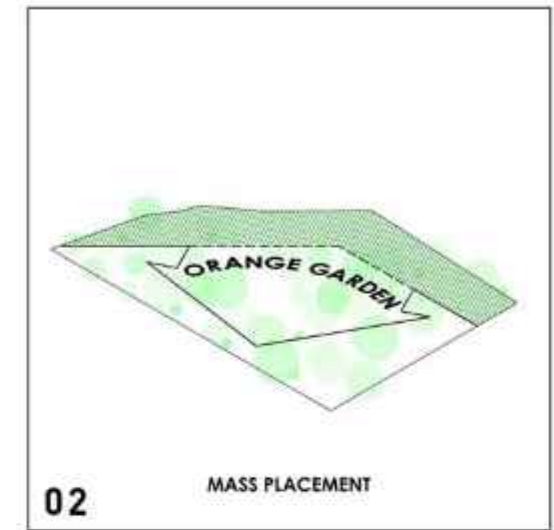
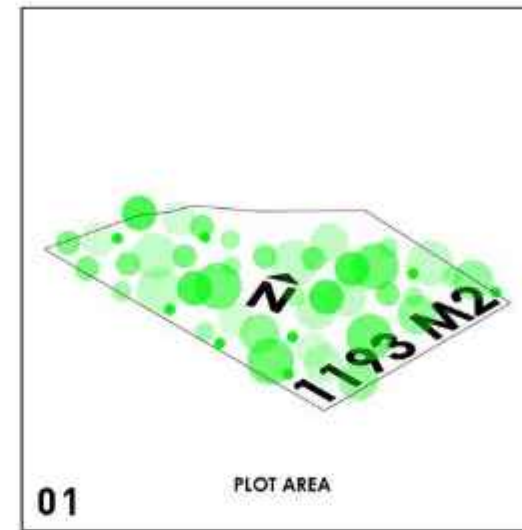
LOCATION | MAZANDARAN , NASHTAROOD
STATUS | UNDER CONSTRUCTION
TOTAL AREA | 600 m²
DATE | 2020
CLIENT | PRIVATE SECTOR



ویلاي باغ پرتقال
موقعیت : مازندران، نشتارود
وضعیت : در حال ساخت
زیربنا : ۶۰۰ متر مربع
تاریخ : ۱۳۹۹
کارفرما : بخش خصوصی



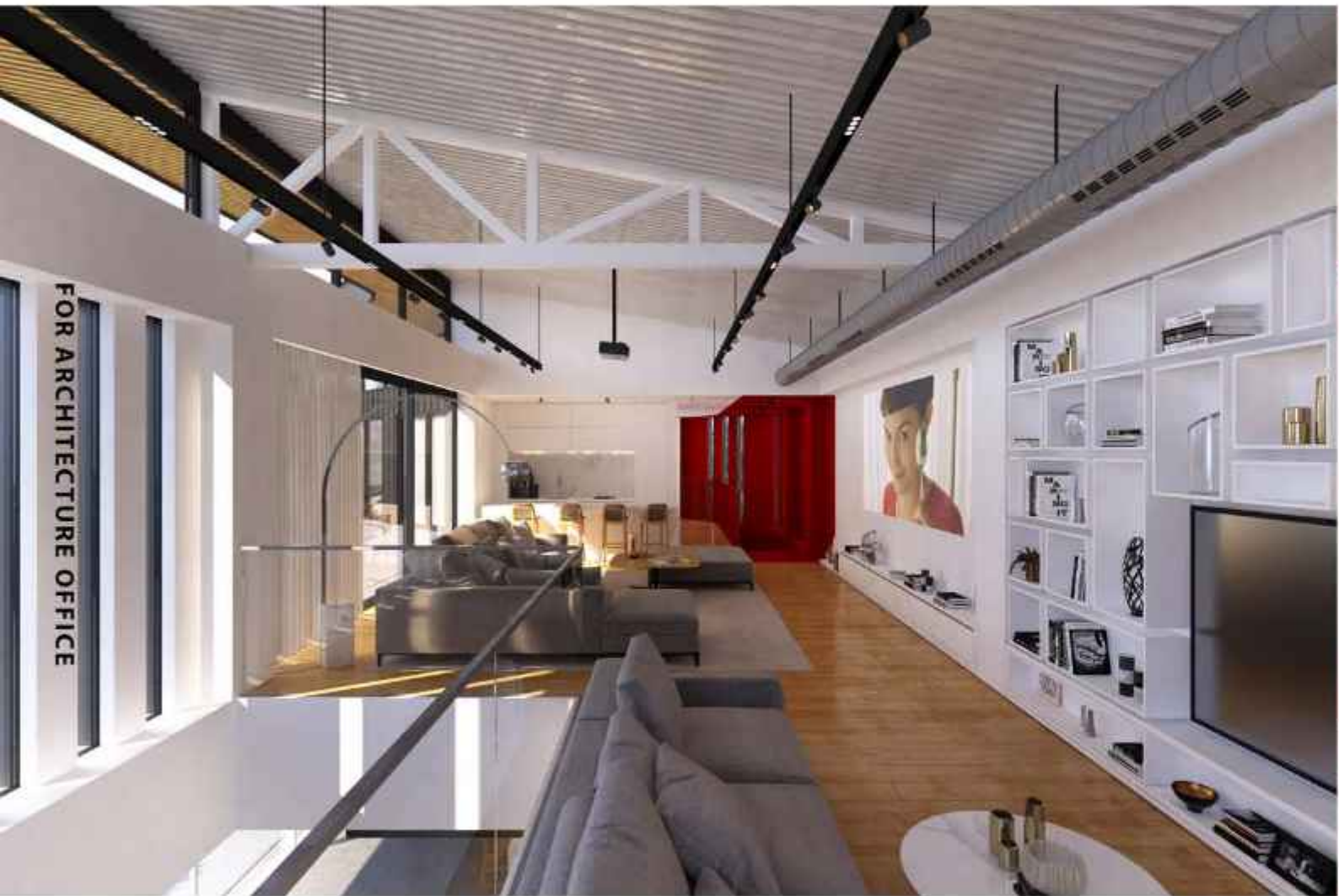
ABOUT IDEA





ARCHITECTURE SUPERVISION







SCHOOL OF THOUGHT FIRST PLACE WINNER

LOCATION | TORONTO , CANADA

STATUS | COMPETITION

TOTAL AREA | 7500 m2

DATE | 2020

CLIENT | UNI

JURY | Gabriel Askenazi, Jack Sulkin, Felip Mesa

WEBSITE| <https://uni.xyz/competitions>

PUBLICATION | UNI Design Yearbook 2019-20

FOR ARCHITECTURE OFFICE



مدرسه UNI

کسب رتبه اول

موقعیت : تورنتو، کانادا

وضعیت : مسابقه طراحی

زیربنا : ۷۵۰۰ متر مربع

تاریخ : ۱۳۹۹

کارفرما : UNI



YOUNG
ARCHITECTS
COMPETITIONS

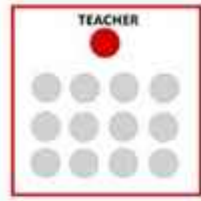
uni

هیئت داوران : گابریل اسکیزی، جک سالکین، فلیپ مسا
منتشر شده در کتاب سال UNI، مجموعه ای از بهترین ایده های
طراحی سال ۲۰۱۹-۲۰

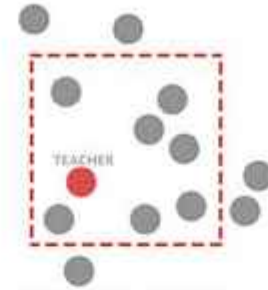
منتشر شده در وبسایت <https://uni.xyz/competitions>

ABOUT IDEA

DESIGN PROCESS



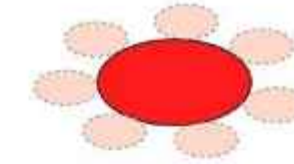
TRADITIONAL SCHOOL
LIMITED SPACE - LIMITED STUDENTS



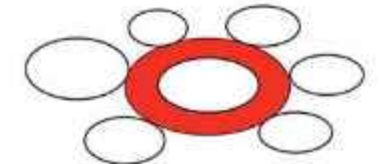
PROPOSED SCHOOL
FLEXIBLE SPACE | FLEXIBLE PROGRAM | CURIOUS
STUDENTS



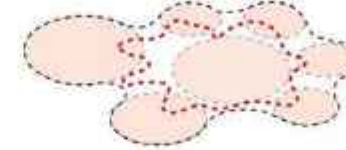
LEARNING HUB



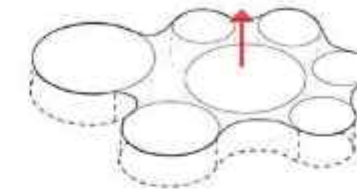
DIFFERENT LEARNING
PLATFORMS JOIN THE HUB



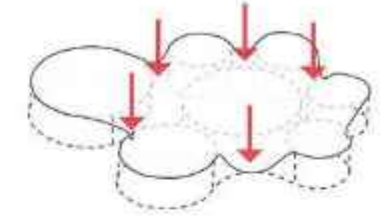
SIZES OF THE LEARNING ENVIRONMENTS
CHANGE BASED ON NEEDS



A PATH TIES THE LEARNING ENVIRONMENTS
TOGETHER



LEARNING ENVIRONMENTS CREATE THE
SPACES



THE ROOF PUSHES DOWN TO CONNECT TO
THE COMMUNITY

To find out how students should take part in their life and education, first everyone must ask, "what is school for?" and by finishing it, what will students gain in terms of their life abilities and strengths.

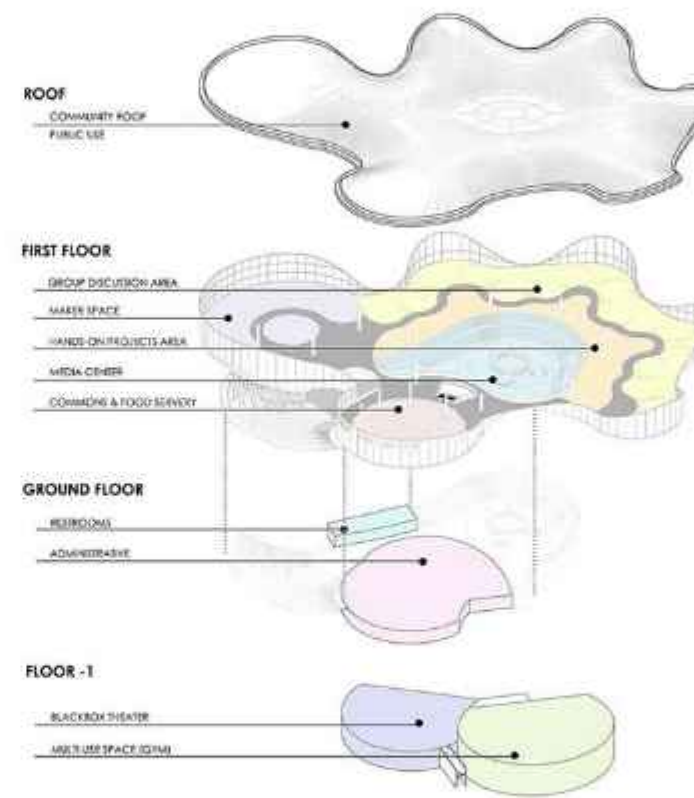
برای دستیابی به این پرسش که دانش آموزان چگونه می توانند در زندگی و تحصیل خود تاثیر گذار باشند، ابتدا باید به این پرسش پاسخ دهیم که "مدرسه چیست؟" و دانش آموزان پس از تحصیل چه توانایی هایی کسب می کنند.





BUILDING PROCESS

SEEKER HEIGHTS HIGH SCHOOL is a student-centered school which helps students (Seekers) find out what their strengths are using the open field project-based learning environment (Heights). Seekers develop their knowledge by exploring their own questions and sharing them with other seekers. The main concept of this project is to put the seekers in the focal point area of the learning environment and make spaces as flexible as possible. Spaces are open and flexible to adapt to seekers' questions and can support future learning environment needs. Learning areas are designed in a way that encourage seekers to ask questions on their path of interest and interact with each other's projects and learn from them which enhances their creativity and helps them discover what they want to do in their future life.



مدرسه SEEKER HEIGHTS یک مدرسه دانش آموز محور است که به دانش آموزان (Seekers) کمک می کند تا با استفاده از محیط باز یادگیری پروژه محور (Heights) متوجه نقاط قوت خود شوند. آنها دانش خود را با بررسی سؤالات خود و به اشتراک گذاشتن آنها با سایر دانش آموزان توسعه می دهند. ایده اصلی این پروژه قرار دادن دانش آموزان در منطقه کانونی محیط آموزشی و انعطاف پذیری هر چه بیشتر فضاها است. فضاها برای انطباق با سؤالات آنها باز و منعطف هستند و می توانند از نیازهای محیط یادگیری آینده پشتیبانی کنند. فضاها یادگیری به گونه ای طراحی شده اند که آنها را تشویق می کند تا پاسخ پرسش های خود را در مسیر مورد علاقه خود بیابند و نیز در پروژه های یکدیگر تعامل داشته باشند. بدین گونه دانش آموزان در این فرآیند از یکدیگر نیز می آموزند و خلاقیت آنها نیز افزایش می یابد و به آنها کمک می کند تا بهترین مسیر را برای زندگی آینده خود برگزینند.



IRANIAN HELAL OFFICE

3RD PLACE WINNER

FOR ARCHITECTURE OFFICE

LOCATION | TEHRAN , IRAN
STATUS | COMPETITION
DATE | 2017
CLIENT | IRNIAN HELAL



طراحی نمای ساختمان هلال ایرانیان

کسب رتبه سوم

موقعیت : تهران

وضعیت : مسابقه طراحی نما

تاریخ : ۱۳۹۷

کارفرما : شرکت هلال ایرانیان

هیئت داوران : کوروش رفیعی، محمد رضا حائری، پروارید قاسمی،

علیرضا صبوری فرد

ABOUT IDEA

Problem: facade for the city? Facade for the interior? Or facade for both?!

The flexibility is the answer to this problem, which through a simple process can make the facade belong to both the city and the interior space.

Since it is very important to pay attention to the needs of the user in the work environment, therefore, providing conditions where people can control conditions such as light, view, etc. Space quality according to users interests and desires will improve.

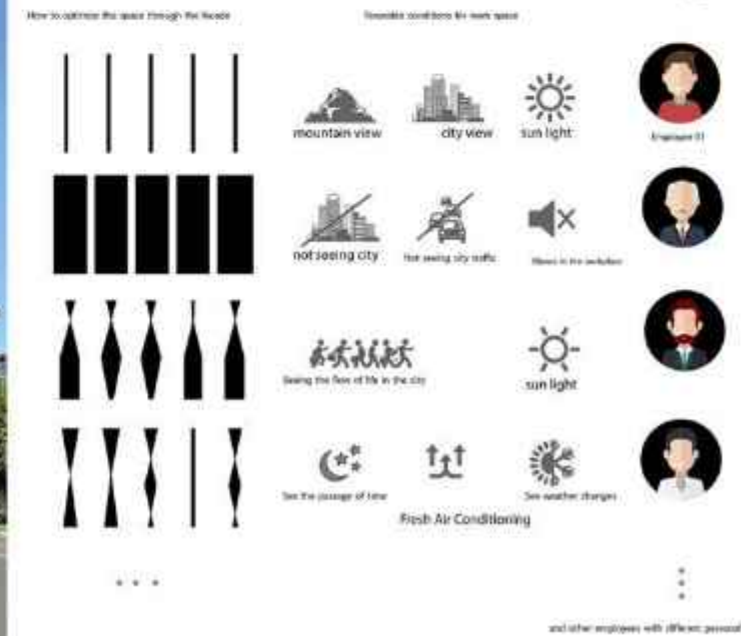
Therefore, the dynamic facade will change by the employees every day. A living facade for the city that shows the life and work and smiles at the city...

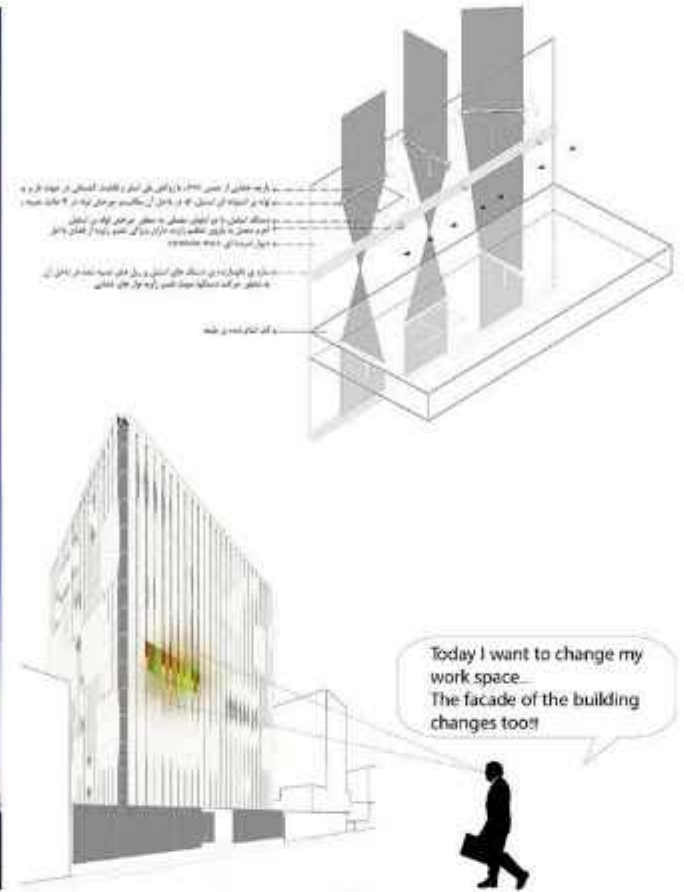
مسئله: نما برای شهر؟ نما برای فضای داخلی؟
با نما برای هر دو؟!

تغییر پذیری و انعطاف نما پاسخ پروژه ما به این مسئله است که از طریق فرآیندی ساده می تواند نما را هم متعلق به شهر کند و هم به فضای داخلی.

از آنجا که توجه به نیاز و خواسته کاربر در محیط کار از اهمیت ویژه ای برخوردار می باشد، لذا فراهم آوردن شرایطی که افراد بتوانند در محیط کار با توجه به علائق و خواسته های خودشان شرایطی مانند نور، دید و ... را کنترل کنند، موجب ارتقاء سطح کیفیت فضا و در نتیجه بهبود عملکرد کارکنان خواهد شد.

از این رو تما به **تابلویی** پویا تبدیل خواهد شد که کارکنان هر روز به آن شکلی متفاوت می بخشند. **تابلویی** زنده برای شهر که جریان زندگی و کار را نمایش می دهد و به شهر لبخند می زند ... **تابلویی** برگرفته از الگوهای ساده ای که وقتی با هم تعامل می کنند، ترکیب های متفاوتی شکل می دهند.





MOTEL GHOO VILLA

LOCATION | MAZANDARAN , SALMANSHAHR
STATUS | UNDER CONSTRUCTION
TOTAL AREA | 273 m²
DATE | 2022
CLIENT | PRIVATE SECTOR

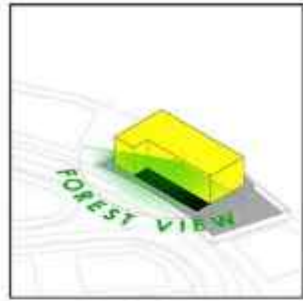


ویلاي متل قو
موقعیت : مازندران
وضعیت: در حال ساخت
زیربنا : ۲۷۳ متر مربع
تاریخ : ۱۴۰۱
کارفرما : بخش خصوصی

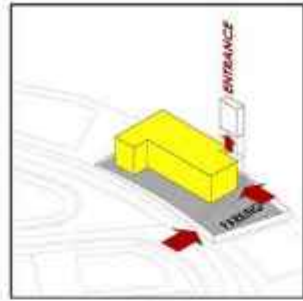
ABOUT IDEA



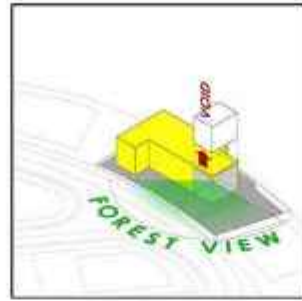
SITE AREA | 450 sqm



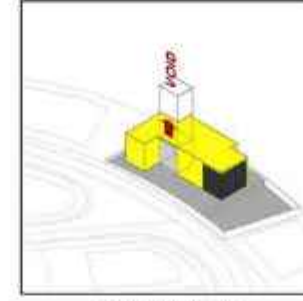
RAISING BASED ON FOREST VIEW



ENTRANCE



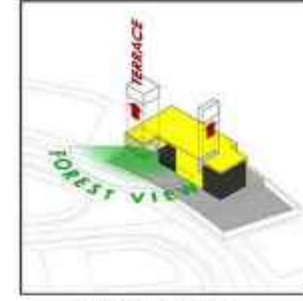
ADD VOID TO HAVE MORE VIEW
DOUBLE HEIGHT LIVING ROOM



ADD VOID TO HAVE MORE VIEW
DOUBLE HEIGHT FAMILY ROOM



ADD SEMI-OPEN SPACE WITH FOREST VIEW



ADD TERRACE WITH FOREST VIEW
SEMI-OPEN SPACE



ADD POOL + BAR + GATHERING SPACE
TO LANDSCAPE

FOR ARCHITECTURE OFFICE



FOR

WEBSITE | www.foroffice.ir







FITT HEADQUARTER FINALIST MENTION

LOCATION | VICENZA , ITALY
STATUS | COMPETITION
TOTAL AREA | 19000 m2
DATE | 2021
CLIENT | FITT GROUP
JURY | 3XN Architects, Patrik Schumacher (ZAHA HADID),
FOSTER Partners, Carlo Ratti, Emmanuelle Moureaux, Hasan
Calislar
WEBSITE | www.youngarchitectscompetitions
PUBLICATION | Youngarchitects Magazine 2021
YAC Internasional Exhibition , Italy

FOR ARCHITECTURE OFFICE



دفتر مرکزی FITT

فینالیست

موقعیت : ویچنزا، ایتالیا

وضعیت : مسابقه طراحی

زیربنا : ۱۹۰۰۰ متر مربع

تاریخ : ۱۳۹۹

کارفرما : گروه FITT

هیئت داوران : معماران 3XN, پاتریک شوماخر(زها حدید)، همکاران فاستر،

امانوئل موریکس، حسن کلیسلاز

منتشر شده در مجله ۲۰۲۱ Young Architects

منتشر شده در نمایشگاه بین المللی سالانه YAC ایتالیا ۲۰۲۱

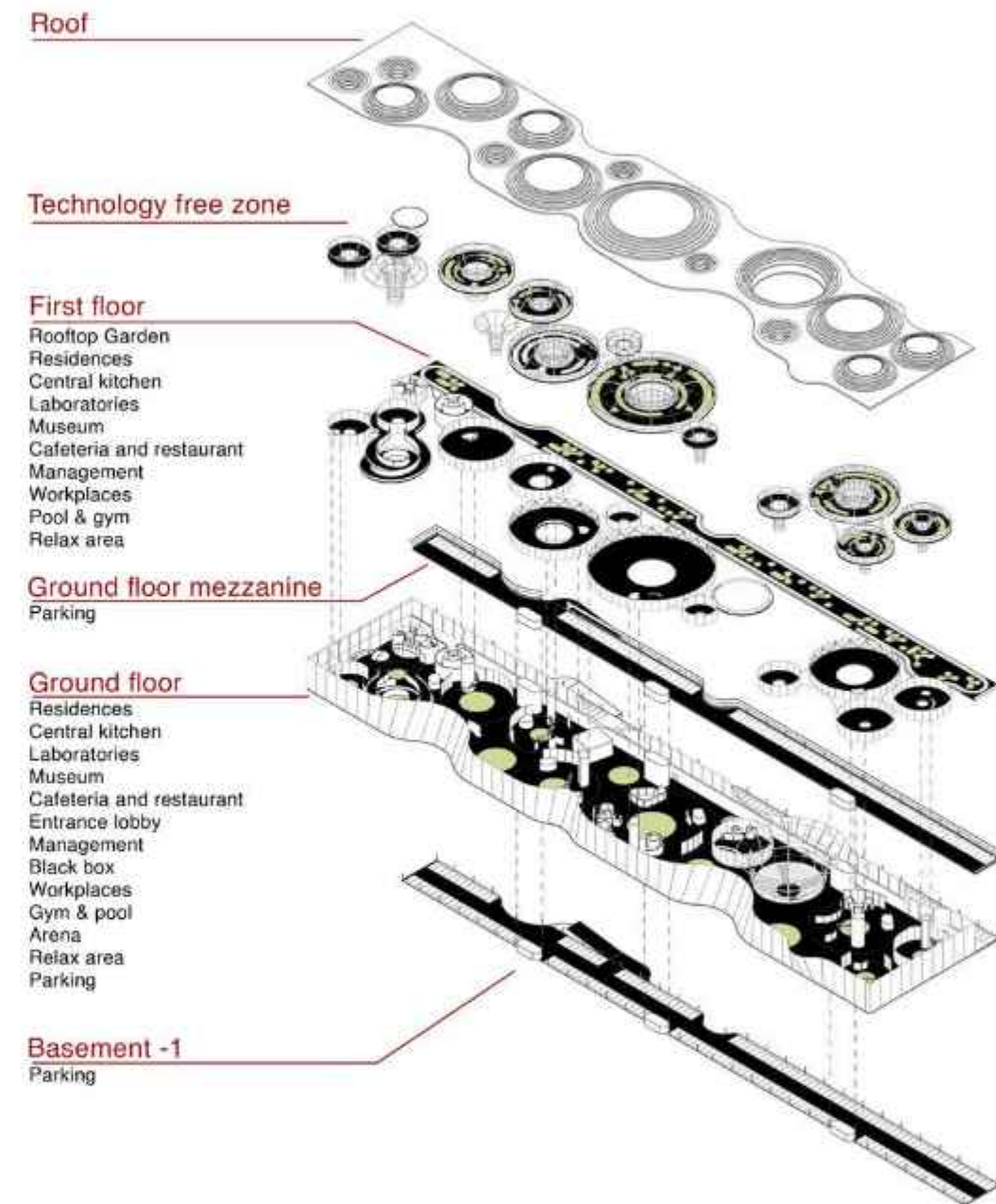
منتشر شده در وبسایت www.youngarchitectscompetitions

فینالیست مسابقه GOLDEN TREZZINI AWARD در روسیه





PROGRAM DIAGRAM

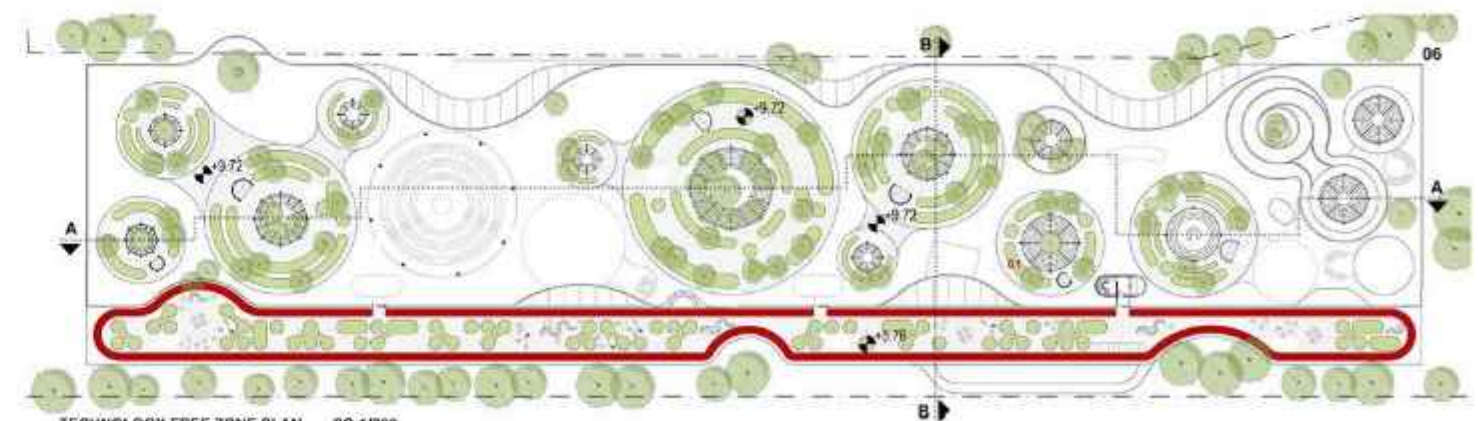
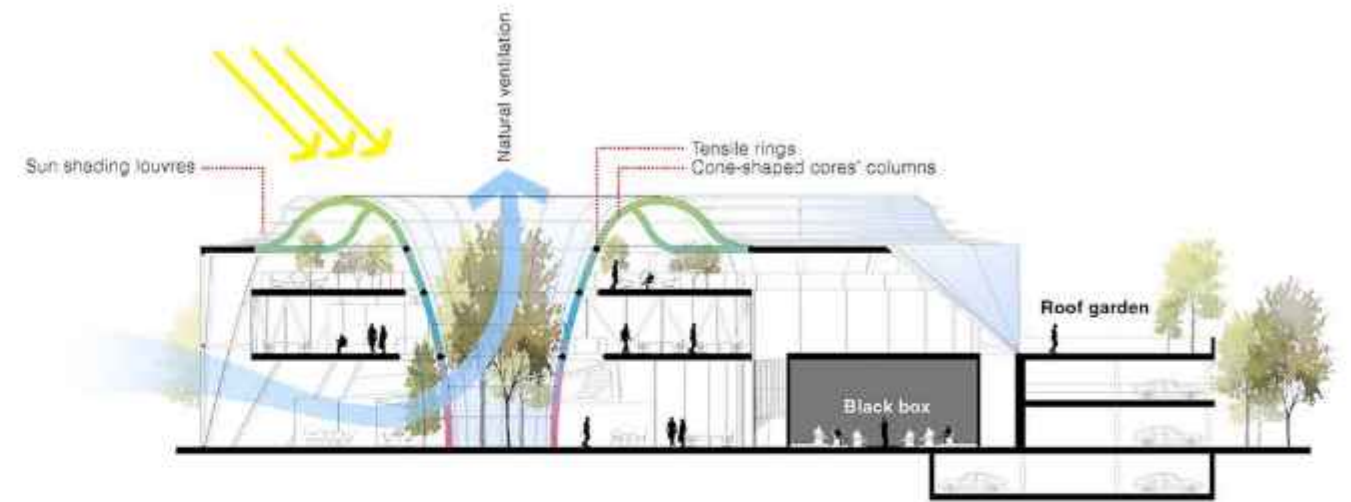


Main idea
 Merging the formal and informal working spaces via entertainment areas is possible through a flexible superblock. In this way, each person's working area is not just behind his desk, but the whole project can be used via multiple patterns.

ایده اصلی
 یکپارچه سازی فضای کار رسمی و غیر رسمی با فضاهای تفریحی به وسیله یک سوپر بلاک ایجاد شد. در این فضا هر فرد فضای کارش تنها در پشت میز خود نخواهد بود، بلکه کل پروژه با استفاده از الگوهای انعطاف پذیر کار به فضای کار تبدیل خواهد شد.



SUSTAINABILITY



- Tech-free conservatory
- Relax area
- Reading garden
- Breakout space
- Yoga
- Hammock area
- Rooftop garden
- Track & fold
- Breakout space
- Smoking area
- Gathering

NAMAK ABROOD VILLA

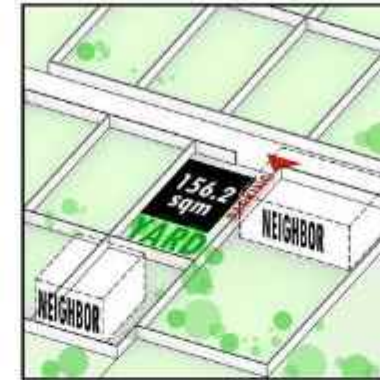
LOCATION | MAZANDARAN , NAMAK ABROOD
STATUS | UNDER CONSTRUCTION
TOTAL AREA | 253 m²
DATE | 2022
CLIENT | PRIVATE SECTOR



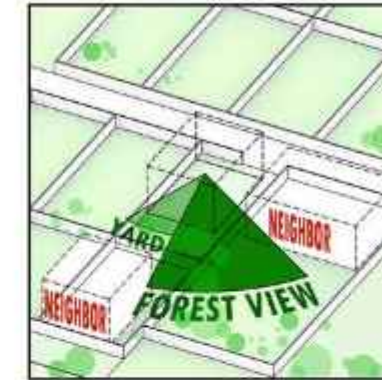
ویلا نمک آبرود
موقعیت : مازندران
وضعیت: در حال ساخت
زیربنا : ۲۵۳ متر مربع
تاریخ : ۱۴۰۱
کارفرما : بخش خصوصی



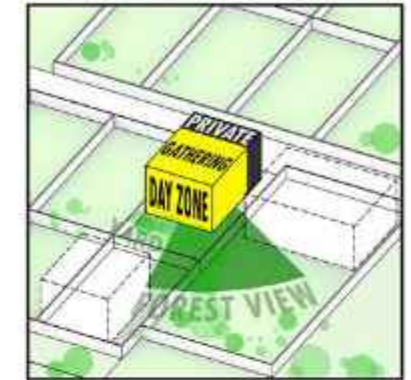
ABOUT IDEA



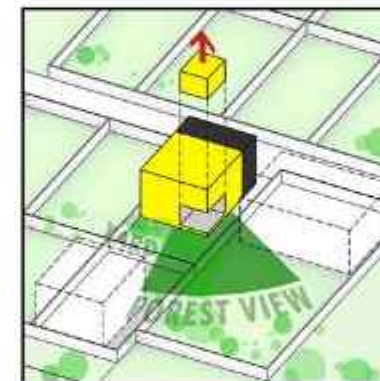
SITE AREA | 378 sqm
FOOTPRINT | 156.2 sqm



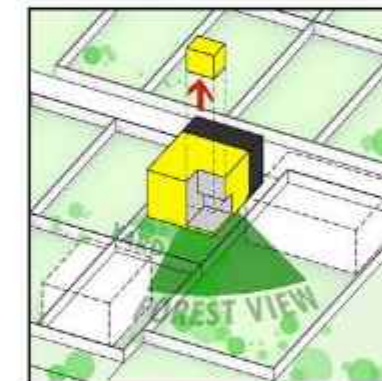
VIEW ANALYSIS



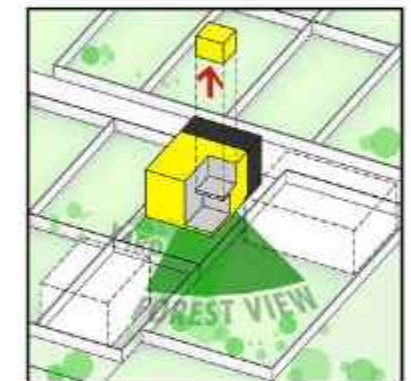
SPATIAL ORGANIZATION
DAY ZONE | NIGHT ZONE



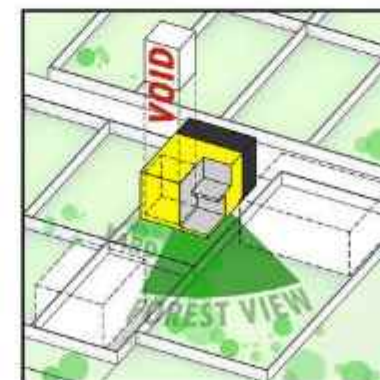
ADD TRRACE WITH FOREST VIEW
SEMI-OPEN SPACE



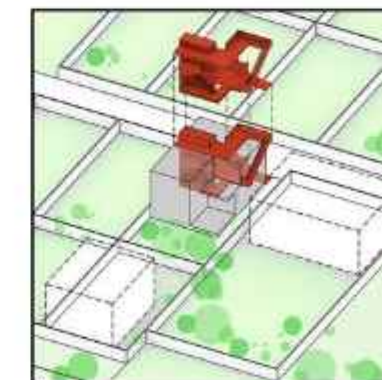
ADD VOID TO HAVE MORE VIEW
DOUBLE HEIGHT TERRACE



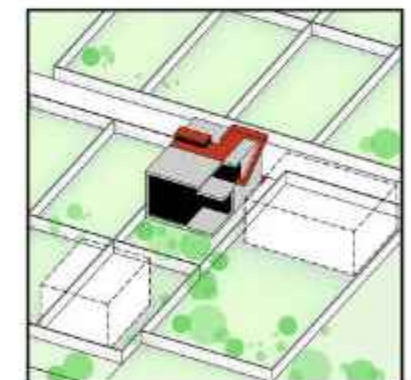
ADD MORE TRRACE WITH FOREST VIEW
SEMI-OPEN SPACE



ADD VOID TO HAVE MORE VIEW
DOUBLE HEIGHT LIVING AREA



PLACING THE ENTRANCE, CORRIDORS AND
STAIRS AS AN ELEMENT IN THE SPACE



THE PROJECT







AMADAY CULTURAL CENTER FINALIST MENTION

LOCATION | HAMEDAN , IRAN
STATUS | COMPETITION
TOTAL AREA | 7700 M2
DATE | 2017
CLIENT | HAMEDAN MUNICIPALITY

FOR ARCHITECTURE OFFICE



فرهنگسرای آمادای همدان

فینالیست

موقعیت : همدان

وضعیت : مسابقه طراحی

زیربنا : ۷۷۰۰ متر مربع

تاریخ : ۱۳۹۸

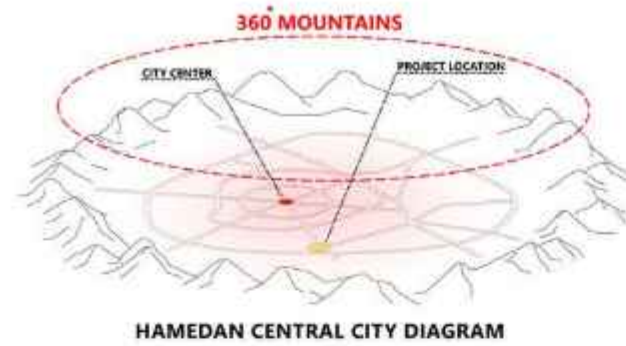
کارفرما : شهرداری همدان

هیئت داوران : علیرضا تغابنی، محمد سعید ایزدی، آرش مظفری

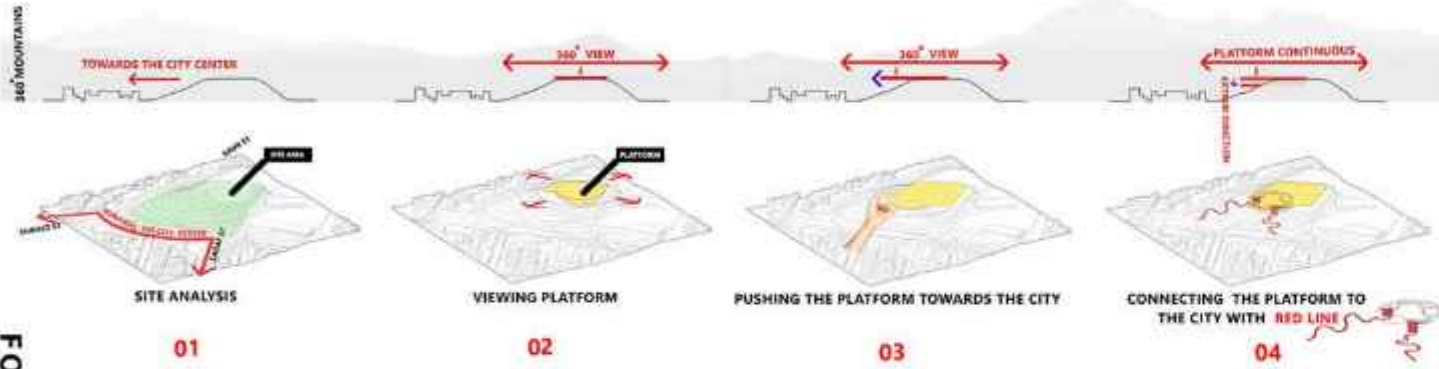
ABOUT IDEA

The competition was about designing a cultural center and urban element for the city. The answer to the problem was given by turning the whole project into a platform to see and be seen. A platform on top of the hill dominating the landscape, which, through a superstructure, accommodates a variety of functional components under a roof and has become a single iconic entity. This platform continues along the top of the hill in such a way that it causes minimal damage to its landscape and allows a wide view of the mountains that embrace the city. The platform is connected to the city through a red ribbon and becomes an urban space that provides a platform for social events.

موضوع پروژه طراحی فرهنگی و المان شهری، به عنوان منظرگاهی برای شهر تعریف شده بود. پاسخ به مسئله از طریق تبدیل کل پروژه به سکویی برای دیدن و دیده شدن داده شد. سکویی بر فراز تپه با تسلط بر چشم انداز که از طریق یک ابرسازه، تنوع اجزای عملکردی را به صورت یک سقف یکپارچه در زیر خود جای داده و به یک موجودیت واحد آیکونیک تبدیل شده است. این سکو آنچنان آرام در امتداد فراز تپه ادامه می یابد که کمترین آسیب را به بستر خود وارد کند و امکان دید یکپارچه را به کوه هایی که شهر را در آغوش گرفته اند، برقرار میکند. سکو با شهر از طریق یک نوار قرمز رنگ گره می خورد و خود به فضای شهری تبدیل می شود که بستری برای رویدادهای اجتماعی فراهم میکند.



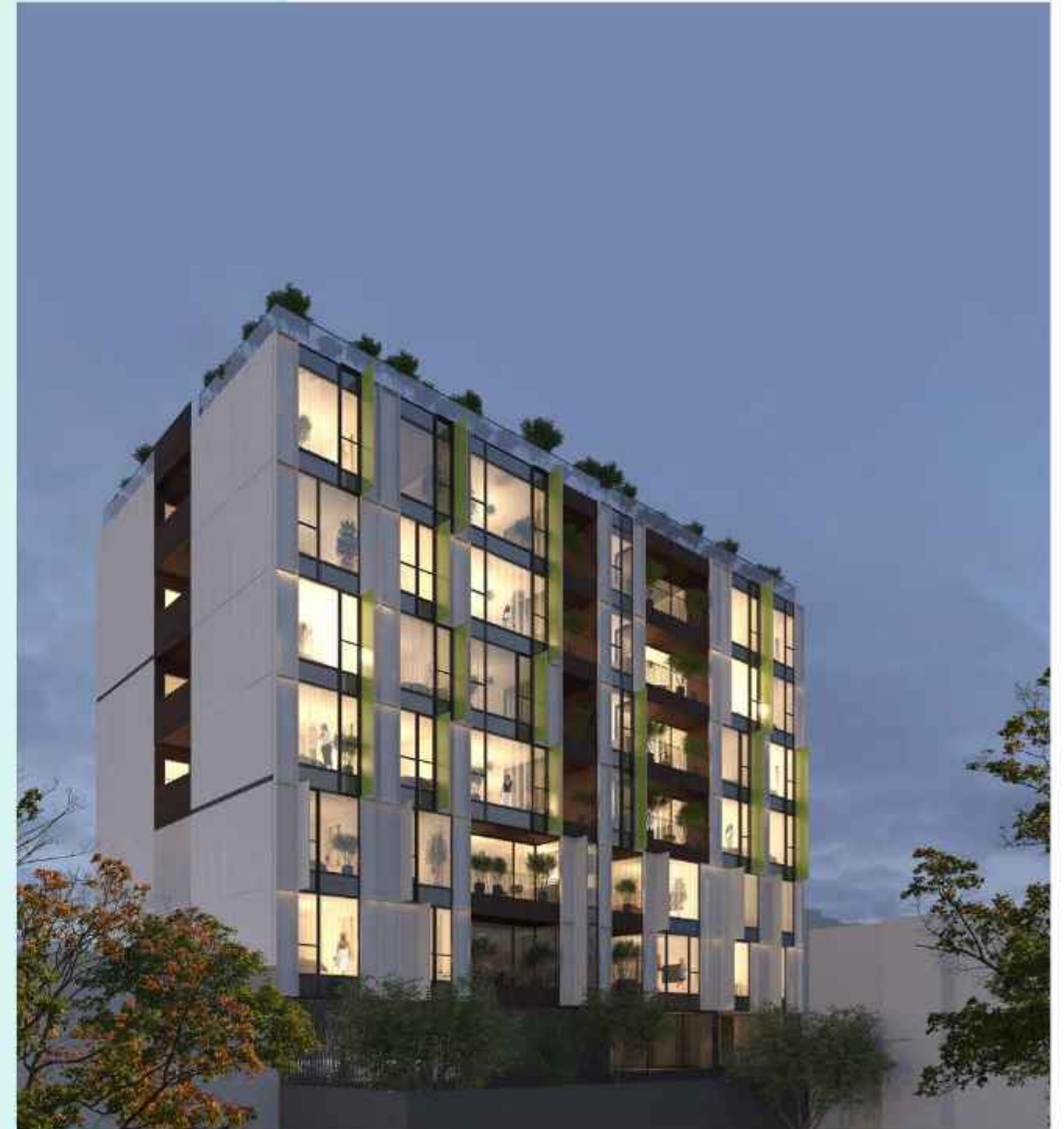
HAMEDAN CENTRAL CITY DIAGRAM



SHIRIN RESIDENCE

FOR ARCHITECTURE OFFICE

LOCATION | TEHRAN , VELENJAK
STATUS | UNDER CONSTRUCTION
TOTAL AREA | 4800 m²
DATE | 2020
CLIENT | PRIVATE SECTOR



مجتمع مسکونی شیرین
موقعیت : تهران، ولنجک
وضعیت : در حال ساخت
زیربنا : ۴۸۰۰ متر مربع
تاریخ : ۱۳۹۹
کارفرما : بخش خصوصی

ABOUT IDEA

Shirin residence in Velanjak came to our office when the structure of the project was implemented. The building is located on a hill, which changes the spaces with suitable views according to the height of the neighboring buildings.

The main idea of the project was formed through the creation of green terraces in the living areas of the units. The location of these terraces is different with respect to the neighboring buildings on the upper floors and the lower floors. So the building is made up of two boxes that have slid on top of each other.

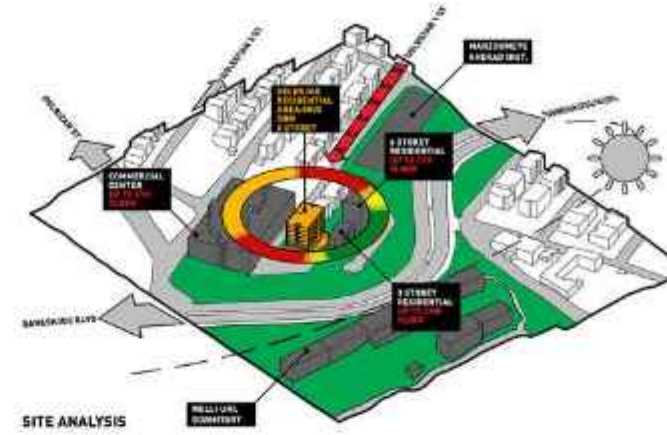
ساختمان مسکونی شیرین در ولنجک زمانی به دفتر ما آمد که سازه پروژه اجرا شده بود. موقعیت ساختمان به لحاظ ارتفاعی بر روی تپه ای قرار گرفته است که با توجه به ارتفاع ساختمان های همسایه، فضاهای دارای ویو مناسب تغییر می کند.

ایده اصلی پروژه نیز از طریق ایجاد تراس هایی سبز در نشیمن واحد ها شکل گرفت که محل این تراس ها با توجه به ساختمان های همسایه در طبقات بالایی با طبقات پایینی متفاوت است. بدین صورت گویی ساختمان از دو باکس تشکیل شده است که روی هم لغزیده اند.

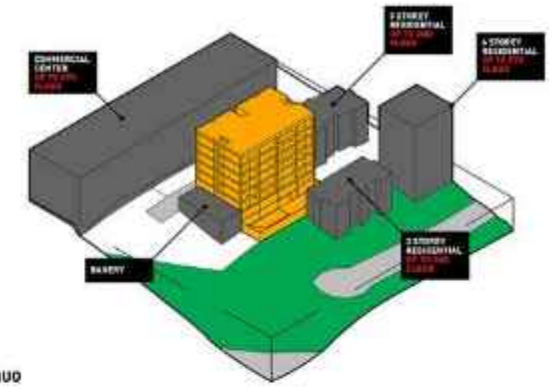




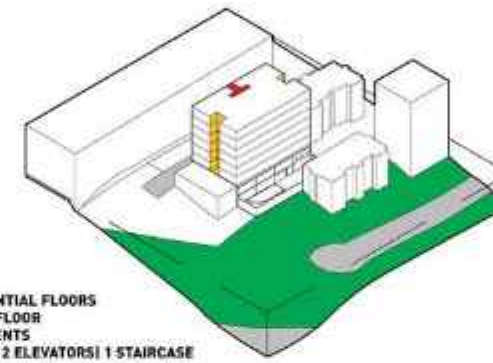
ABOUT IDEA



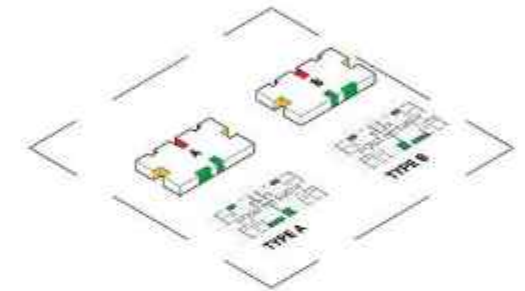
SITE ANALYSIS



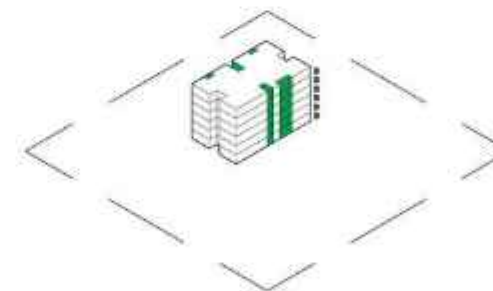
STATUS QUO



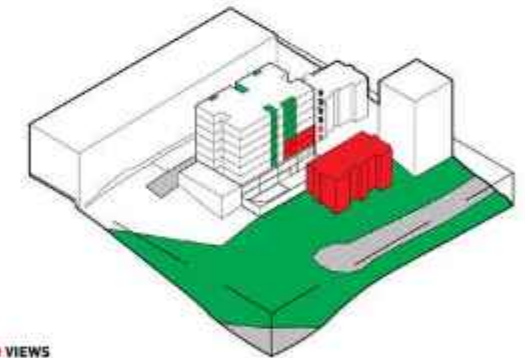
6 RESIDENTIAL FLOORS
GROUND FLOOR
2 BASEMENTS
2 PATIOS | 2 ELEVATORS | 1 STAIRCASE



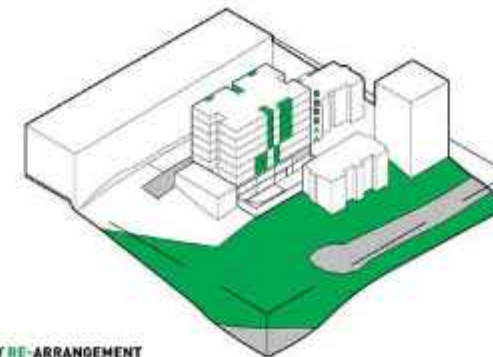
TYPOLGY



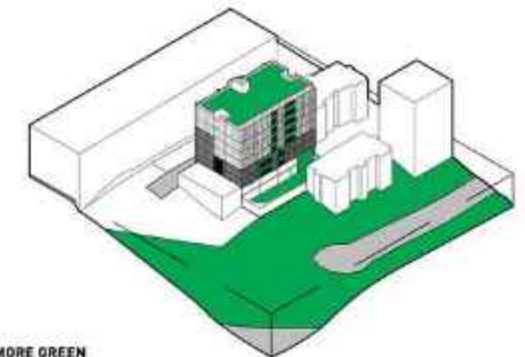
TYPOLGY ARRANGEMENT



BLOCKED VIEWS



TYPOLGY RE-ARRANGEMENT



ADDING MORE GREEN



ARCHITECTURE SUPERVISION



FOR ARCHITECTURE OFFICE

FOR

WEBSITE | www.foroffice.ir



FOR ARCHITECTURE OFFICE

SHIRIN RESIDENCE



10
SHIRIN RESIDENCE



CHELAK VILLA

FOR ARCHITECTURE OFFICE

LOCATION | MAZANDARAN , CHELAK
TOTAL AREA | 280 m²
DATE | 2020
CLIENT | PRIVATE SECTOR



ویلا چلک

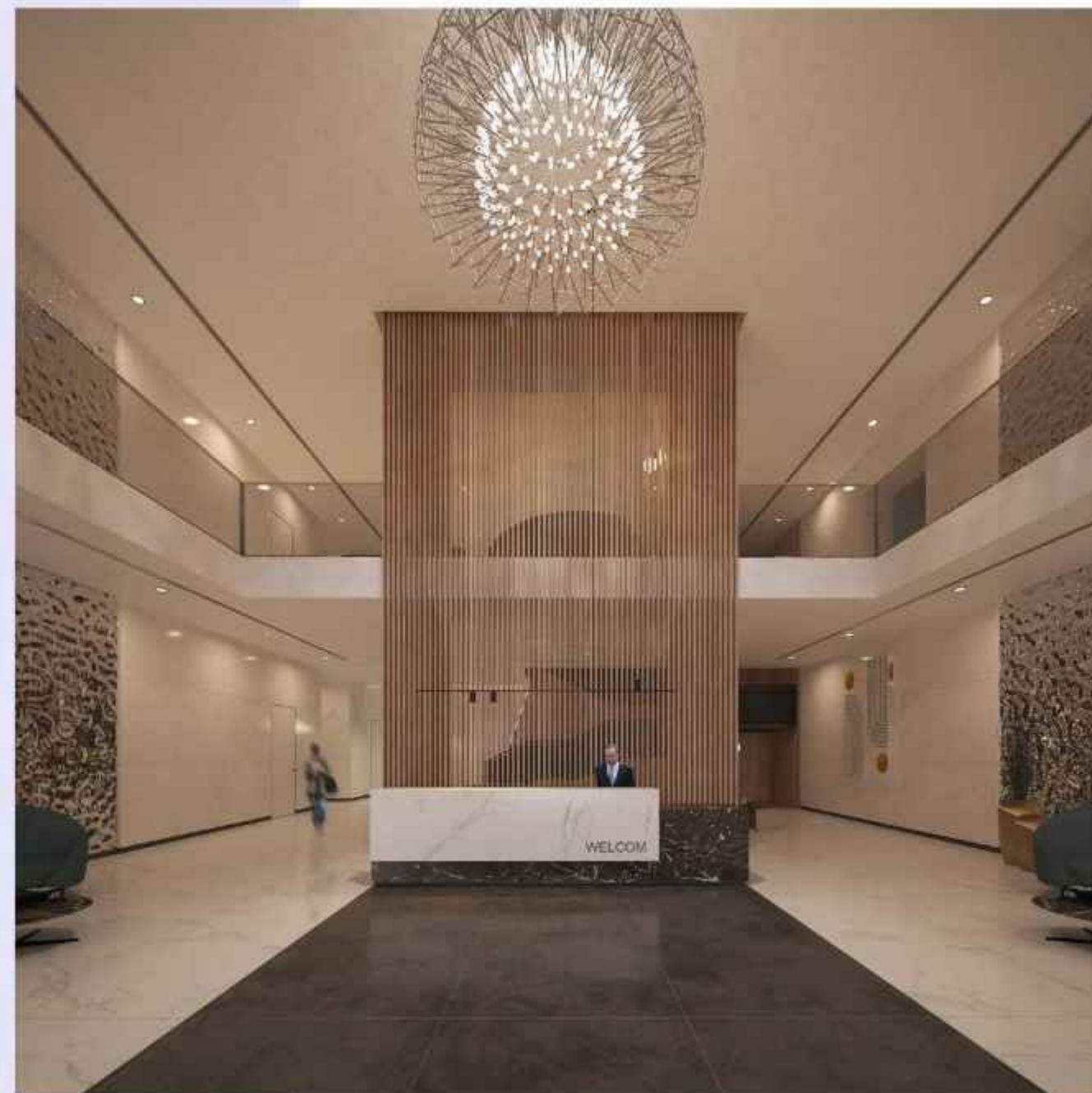
موقعیت : نوشهر، مازندران
وضعیت: در حال ساخت
زیربنا : ۲۸۰ متر مربع
تاریخ : ۱۳۹۹
کارفرما : بخش خصوصی



SKY TOWER LOBBY RENOVATION

FOR ARCHITECTURE OFFICE

LOCATION | TEHRAN , FARMANIEH
TOTAL AREA | 1250 m²
DATE | 2020
CLIENT | PRIVATE SECTOR



بازسازی لابی برج آسمان فرمانیه
موقعیت : فرمانیه، تهران
وضعیت: طراحی
زیربنا : ۱۲۵۰ متر مربع
تاریخ : ۱۳۹۹
کارفرما : بخش خصوصی



LANGEROOD VILLA

LOCATION | GILAN , LANGEROOD
STATUS | UNDER CONSTRUCTION
TOTAL AREA | 220 m²
DATE | 2020
CLIENT | PRIVATE SECTOR



وبلاي لنگرود
موقعيت : گيلان
وضعيت: در حال ساخت
زيربنا : ۲۲۰ متر مربع
تاريخ : ۱۳۹۹
کارفرما : بخش خصوصي



FOR ARCHITECTURE OFFICE

FOR

WEBSITE | www.foroffice.ir



LUTKA RESTAURANT

FOR ARCHITECTURE OFFICE

LOCATION | TEHRAN
STATUS | COMPLETED
TOTAL AREA | 200 m²
DATE | 2019
CLIENT | PRIVATE SECTOR
COLLABORATION WITH ARSH4D STUDIO
PROJECT MANAGER : MOHSEN REZAEI



رستوران لوتکا
موقعیت : تهران
وضعیت: در حال بهره برداری
زیربنا : ۲۰۰ متر مربع
تاریخ : ۱۳۹۸
کارفرما : بخش خصوصی
همکاری با دفتر ارش بعد چهارم فضا
مدیر پروژه : محسن رضایی

FOR ARCHITECTURE OFFICE



FOR

www.foroffice.com

PARDIS COMMERCIAL BUILDING

FOR ARCHITECTURE OFFICE

LOCATION | TEHRAN
STATUS | COMPLETED
TOTAL AREA | 3700 m²
DATE | 2017
CLIENT | PRIVATE SECTOR
COLLABORATION WITH ARSH4D STUDIO
PROJECT MANAGER : MOHSEN REZAEI



مجتمع تجاری اداری پردیس
موقعیت : تهران، پردیس
وضعیت: در حال بهره برداری
زیربنا : ۳۷۰۰ متر مربع
تاریخ : ۱۳۹۶
کارفرما : بخش خصوصی
همکاری با دفتر ارش بعد چهارم فضا
مدیر پروژه : محسن رضایی



MELAL MALL CANDY SHOP

FOR ARCHITECTURE OFFICE

LOCATION | TEHRAN
STATUS | COMPLETED
TOTAL AREA | 60 m²
DATE | 2019
CLIENT | PRIVATE SECTOR
COLLABORATION WITH ARSH4D STUDIO
PROJECT MANAGER : RAZIEH SHOAEE



کندی شاپ بوتیک مال ملل

موقعیت : تهران

وضعیت: در حال بهره برداری

زیربنا : ۶۰ متر مربع

تاریخ : ۱۳۹۸

کارفرما : بخش خصوصی

همکاری با دفتر ارش بعد چهارم فضا

مدیر پروژه : راضیه شعاعی





3RD
PLACE
WINNER

معماران ۱۳۹۶

TABRIZ TILE EXIBITION 3RD PLACE WINNER

FOR ARCHITECTURE OFFICE

LOCATION | HAMEDAN
STATUS | COMPLETED
DATE | 2017
CLIENT | TABRIZ TILE
COLLABORATION WITH MA ARCHITECTURE OFFICE
PROJECT MANAGER : RAZIEH SHOAAE



بازسازی نمایندگی کاشی تبریز
رتبه سوم جایزه معمار ۹۶
موقعیت : همدان
وضعیت: در حال بهره برداری
تاریخ : ۱۳۹۶
کارفرما : دفتر نمایندگی کاشی تبریز
همکاری با دفتر معماری MA
مدیر پروژه : راضیه شعاعی



FOR ARCHITECTURE OFFICE

FOR



www.foroffice.ir

AZAD RESIDENTIAL BUILDING

LOCATION | HAMEDAN
STATUS | BUILT
TOTAL AREA | 3000 m²
DATE | 2014
CLIENT | PRIVATE SECTOR
COLLABORATION WITH MA ARCHITECTS
PROJECT MANAGER : RAZIYEH SHOAEE



ساختمان مسکونی آزاد

موقعیت : همدان

وضعیت: ساخته شده

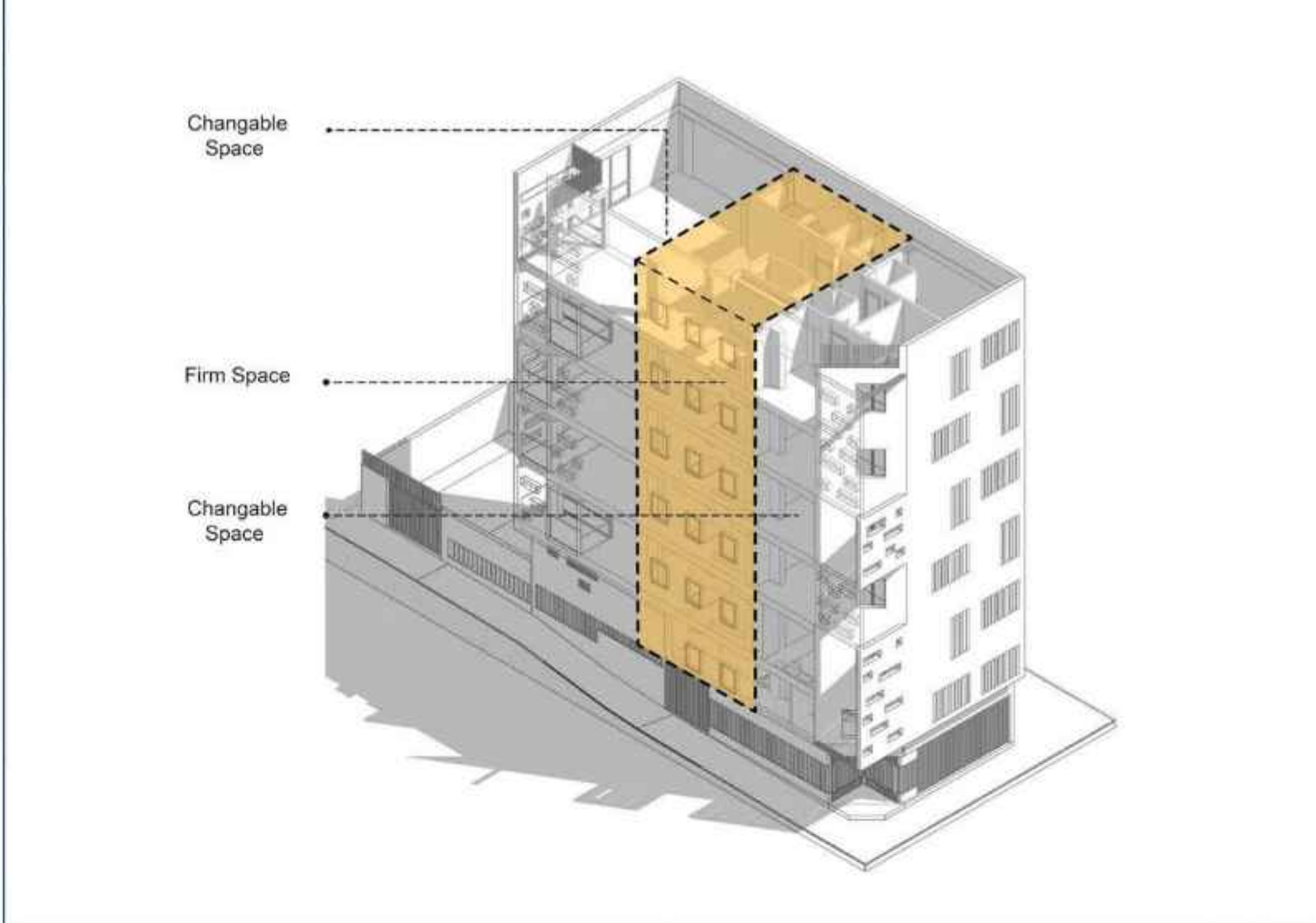
زیربنا: ۳۰۰۰ مترمربع

تاریخ: ۱۳۹۴

کارفرما: بخش خصوصی

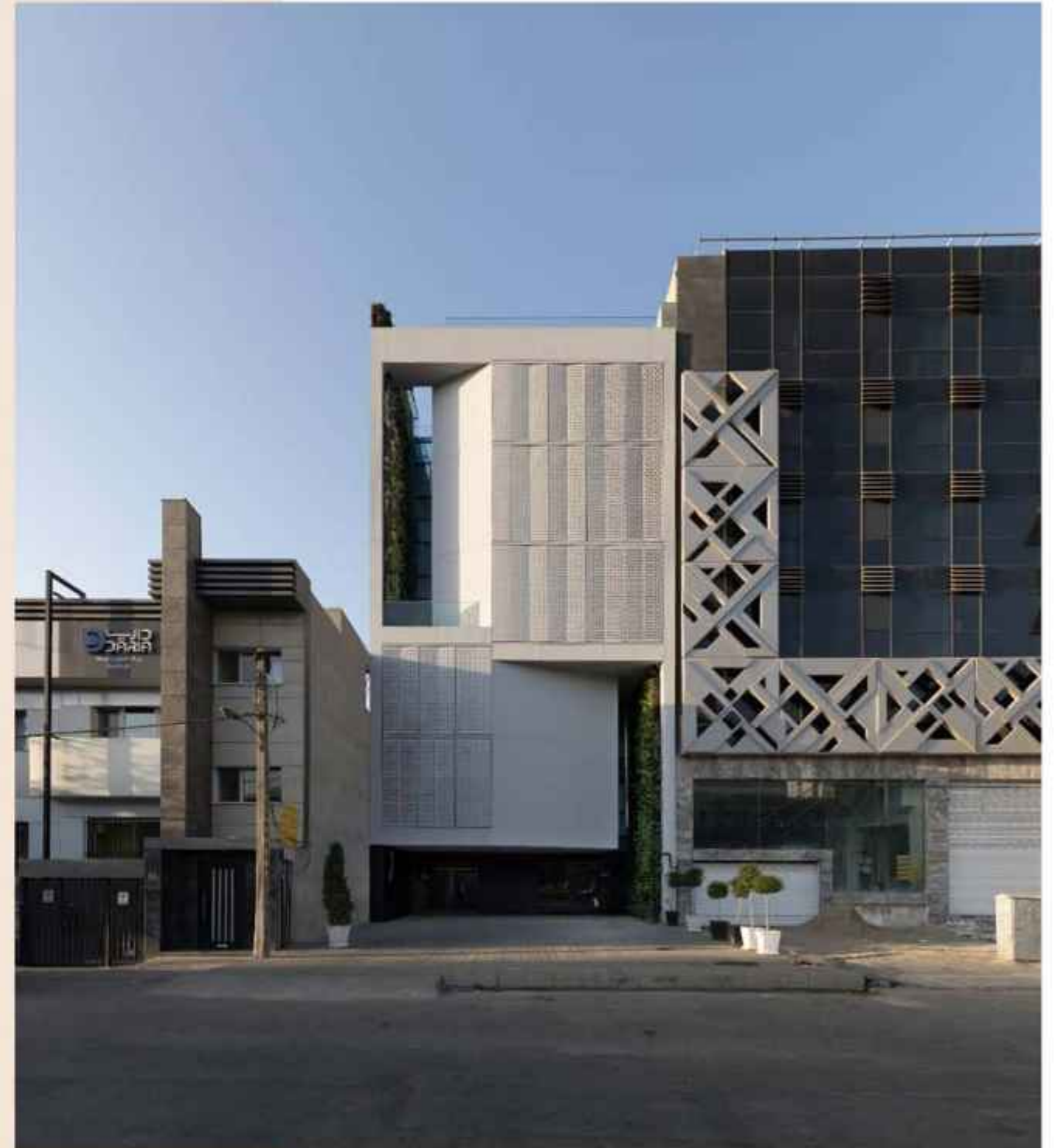
همکاری با دفتر معماری موسوی و همکاران

مدیر پروژه: رازییه شعاعی



PARKWAY OFFICIAL BUILDING

LOCATION | TEHRAN
STATUS | COMPLETED
TOTAL AREA | 1400 m²
DATE | 2017
CLIENT | PRIVATE SECTOR
COLLABORATION WITH ARSH4D STUDIO
MEMBER OF DESIGN TEAM : MOHSEN REZAEI



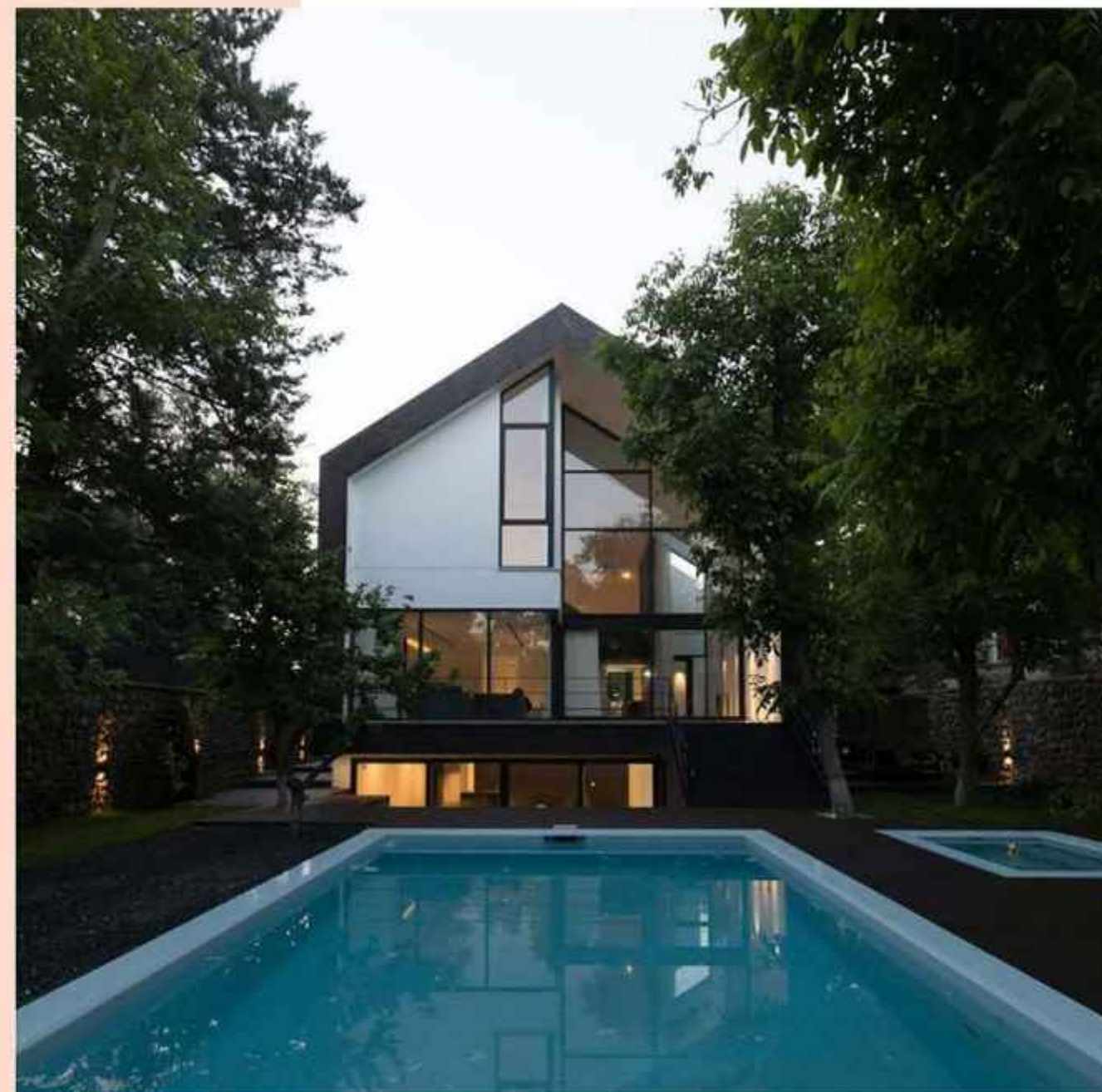
ساختمان اداری پارک وی
موقعیت : تهران، الهیه
وضعیت : در حال بهره برداری
زیربنا : ۱۴۰۰ مترمربع
تاریخ : ۱۳۹۶
کارفرما : بخش خصوصی
همکاری با دفتر ارش بعد چهارم فضا
تیم طراحی : محسن رضایی



LAVASAN VILLA

FOR ARCHITECTURE OFFICE

LOCATION | TEHRAN
STATUS | COMPLETED
TOTAL AREA | 720 m²
DATE | 2018
CLIENT | PRIVATE SECTOR
COLLABORATION WITH ARSH4D STUDIO
PROJECT MANAGER : RAZIEH SHOAEE



مجتمع مسکونی لواسان
وضعیت : در حال بهره برداری
زیربنا : ۷۲۰ متر مربع
تاریخ : ۱۳۹۷
کارفرما : بخش خصوصی
همکاری با دفتر ارش بعد چهارم فضا
موقعیت : لواسان، تهران



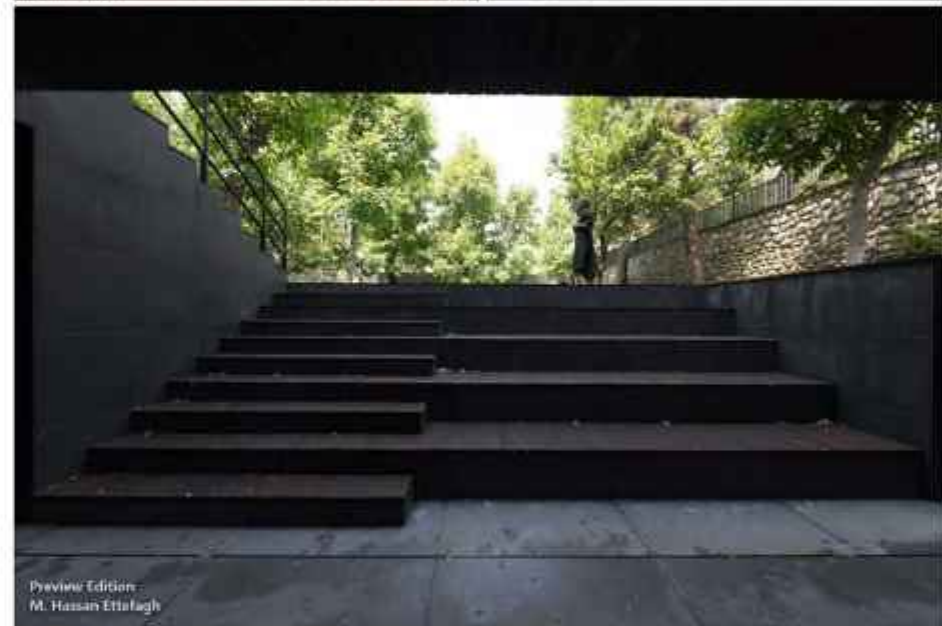
FOR



Previous Edition
D. Hassan Eftefagh



Previous Edition
M. Hassan Eftefagh



Previous Edition
M. Hassan Eftefagh



Previous Edition
M. Hassan Eftefagh



Preview Edition
M. Hassan Ettfagh



Preview Edition
M. Hassan Ettfagh



Preview Edition
M. Hassan Ettfagh



Preview Edition X
M. Hassan Ettfagh



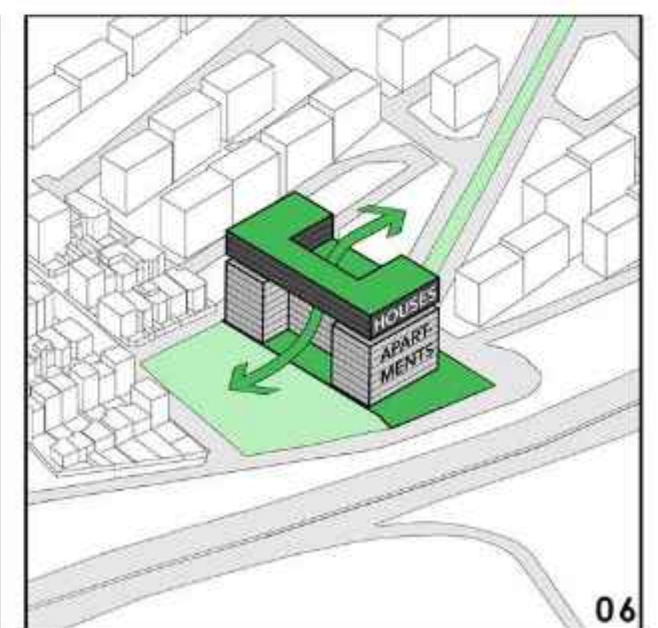
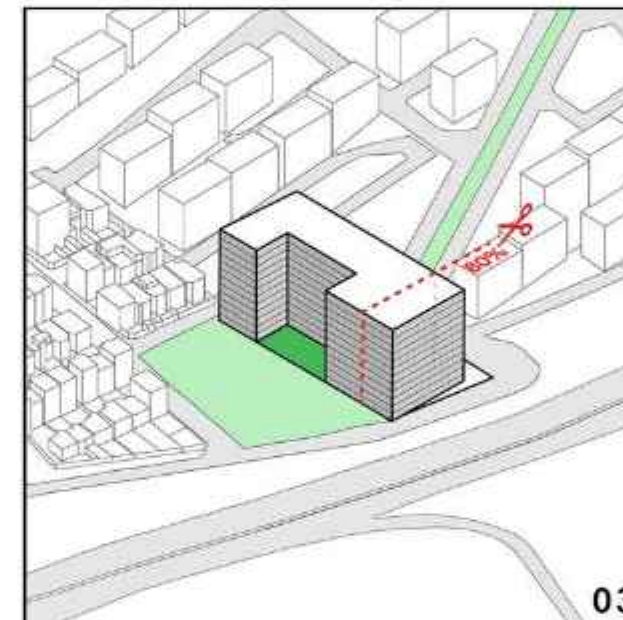
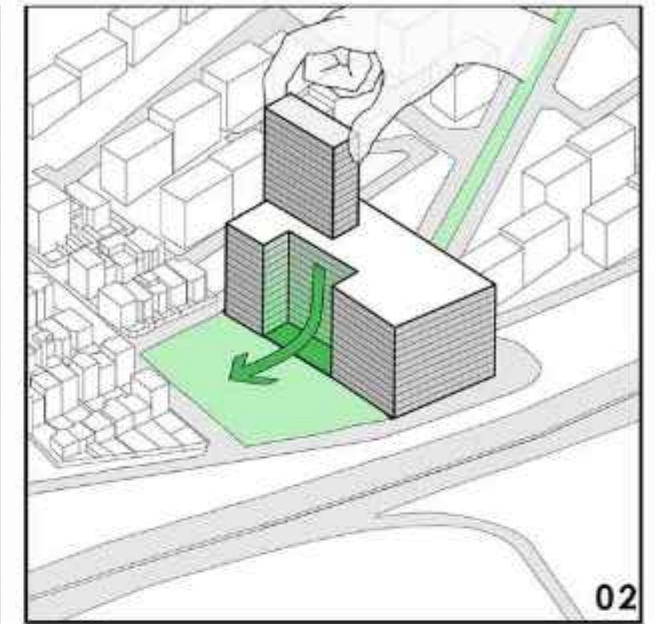
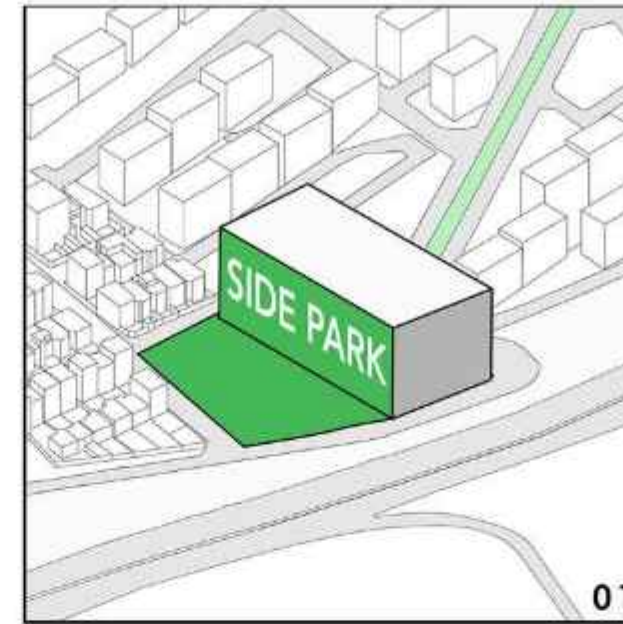
SIDE PARK RESIDENTIAL BUILDING

FOR ARCHITECTURE OFFICE

LOCATION | TEHRAN, SAADAT ABAD
STATUS | UNDER CONSTRUCTION
TOTAL AREA | 47000 m²
DATE | 2019
CLIENT | NEXA GROUP
COLLABORATION WITH ARSH4D STUDIO
PROJECT MANAGER : RAZIEH SHOAEE



مجتمع مسکونی ساید پارک
موقعیت : تهران، سعادت آباد
وضعیت: در حال ساخت
زیربنا : ۴۷۰۰۰ متر مربع
تاریخ : ۱۳۹۸
کارفرما : گروه نکسا
همکاری با دفتر ارش بعد چهارم فضا
مدیر پروژه : راضیه شعاعی

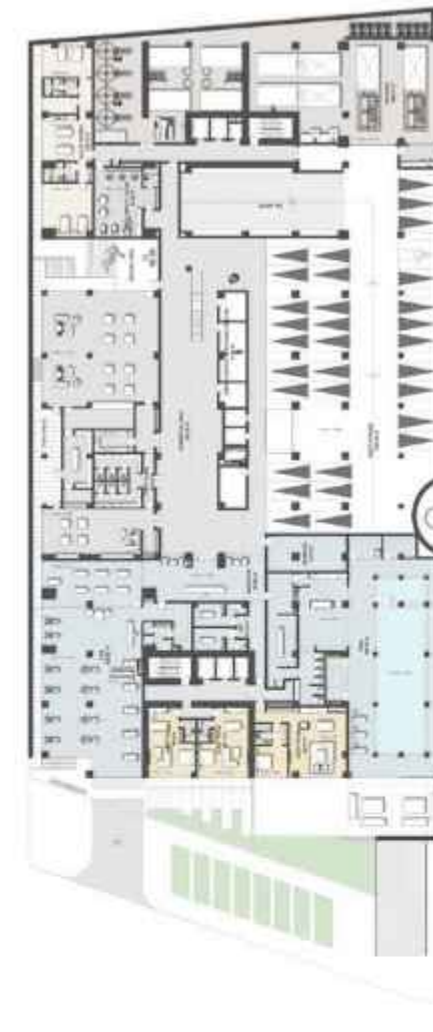




MEZZANINE



GROUND FLOOR



BASEMENT -1



TENTH FLOOR



SEVENTH FLOOR



SIXTH FLOOR

FOR

WEBSITE | www.foroffice.ir

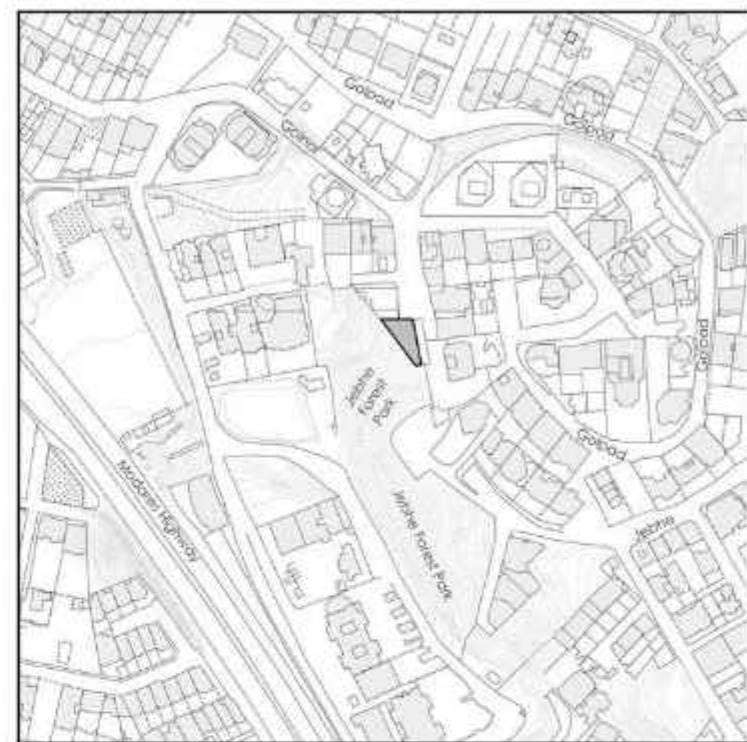
GOLNAR RESIDENTIAL BUILDING

FOR ARCHITECTURE OFFICE

LOCATION | TEHRAN, ELAHIEH
STATUS | UNDER CONSTRUCTION
TOTAL AREA | 3180 m²
DATE | 2019
CLIENT | PRIVATE SECTOR
COLLABORATION WITH ARSH4D STUDIO
PROJECT MANAGER : RAZIEH SHOAEE



ساختمان مسکونی گلنار
موقعیت : تهران، الهیه
وضعیت : در حال ساخت
زیربنا : ۳۱۸۰ متر مربع
تاریخ : ۱۳۹۸
کارفرما : بخش خصوصی
همکاری با دفتر ارش بعد چهارم فضا
مدیر پروژه : راضیه شعاعی



FOR ARCHITECTURE OFFICE

GROUND FLOOR

FIRST FLOOR

SIXTH FLOOR

SEVENTH FLOOR



- Legend**
- 1. Entrance
 - 2. Lobby
 - 3. Staircase
 - 4. Parking Entrance
 - 5. Parking
 - 6. Janitory
 - 7. Staff Room
 - 8. Storage
 - 9. Recreational Area
 - 10. Mechanical & Electrical
 - 11. Dry Sauna
 - 12. Steam Sauna
 - 13. Pool
 - 14. Jacuzzi
 - 15. Party Room
 - 16. Changing Room
 - 17. Gym
 - 18. Maid Room
 - 19. WC
 - 20. Tv Room
 - 21. Dining Room
 - 22. Living Room
 - 23. Master Bed room
 - 24. Bed room
 - 25. Bath room
 - 26. Walk-in Closet
 - 27. Laundry
 - 28. Kitchen
 - 29. Scullery
 - 30. Barbecue
 - 31. Terrace

BASEMENT -1

BASEMENT -2

BASEMENT -3

BASEMENT -4



FOR ARCHITECTURE OFFICE

FOR



WEBSITE | www.foroffice.ir

MARYAM RESIDENTIAL BUILDING

FOR ARCHITECTURE OFFICE

LOCATION | TEHRAN, ELAHEH
STATUS | UNDER CONSTRUCTION
TOTAL AREA | 13500 m²
DATE | 2020
CLIENT | SEFI GROUP
COLLABORATION WITH ARSH4D STUDIO
PROJECT MANAGER : RAZIEH SHOAEE



مجتمع مسکونی مریم
موقعیت : تهران، الهیه
وضعیت: در حال ساخت
زیربنا : ۱۳۵۰۰ متر مربع
تاریخ : ۱۳۹۹
کارفرما : گروه صفی
همکاری با دفتر ارش بعد چهارم فضا
مدیر پروژه : راضیه شعاعی





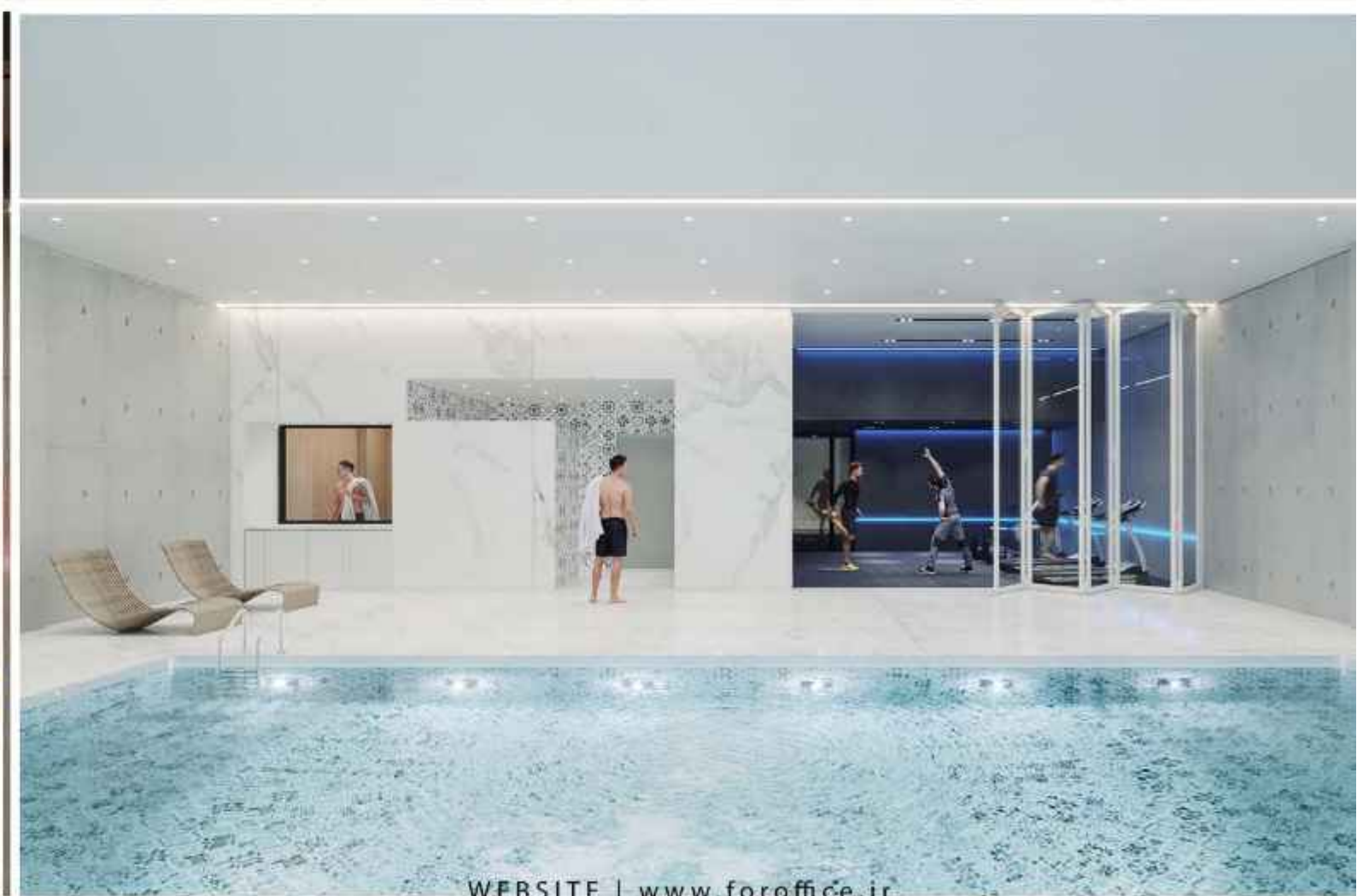
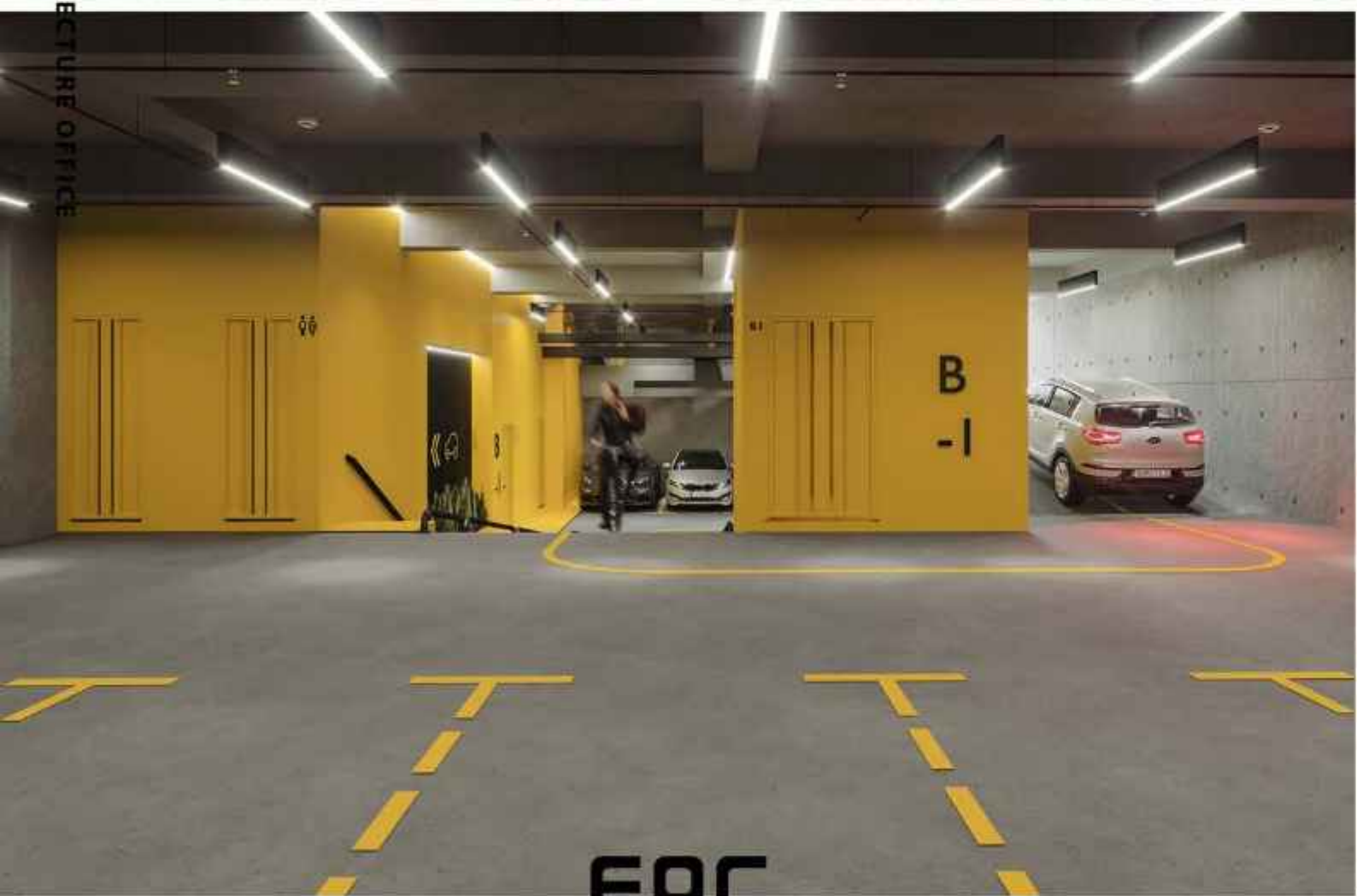
ZAFERANIEH RESIDENTIAL BUILDING

FOR ARCHITECTURE OFFICE

LOCATION | TEHRAN
STATUS | CONCEPT
TOTAL AREA | 14000 m²
DATE | 2020
CLIENT | PRIVATE SECTOR
COLLABORATION WITH ARSH4D STUDIO
PROJECT MANAGER : RAZIEH SHOAEE



مجتمع مسکونی زعفرانیه
موقعیت : تهران، زعفرانیه
وضعیت : کانسپت
زیربنا : ۱۴۰۰۰ متر مربع
تاریخ : ۱۳۹۹
کارفرما : بخش خصوصی
همکاری با دفتر ارش بعد چهارم فضا
مدیر پروژه : راضیه شعاعی



FOR

WEBSITE | www.foroffice.ir



KAMRANIEH RESIDENTIAL BUILDING

LOCATION | TEHRAN
STATUS | UNDER CONSTRUCTION
TOTAL AREA | 50000 m²
DATE | 2020
CLIENT | PRIVATE SECTOR
COLLABORATION WITH ARSH4D STUDIO
PROJECT MANAGER : MOHSEN REZAEI



مجتمع مسکونی کامرانیه
همکاری با دفتر ارش بعد چهارم فضا
مدیر پروژه : محسن رضایی
موقعیت : تهران
وضعیت: در حال ساخت
زیربنا : ۵۰۰۰۰ متر مربع
تاریخ : ۱۳۹۹
کارفرما : گروه ساختمانی میکا



FOR ARCHITECTURE OFFICE

FOR

WEBSITE | WWW.FOR.AE

GROUND FLOOR



2ND FLOOR



FOR ARCHITECTURE OFFICE

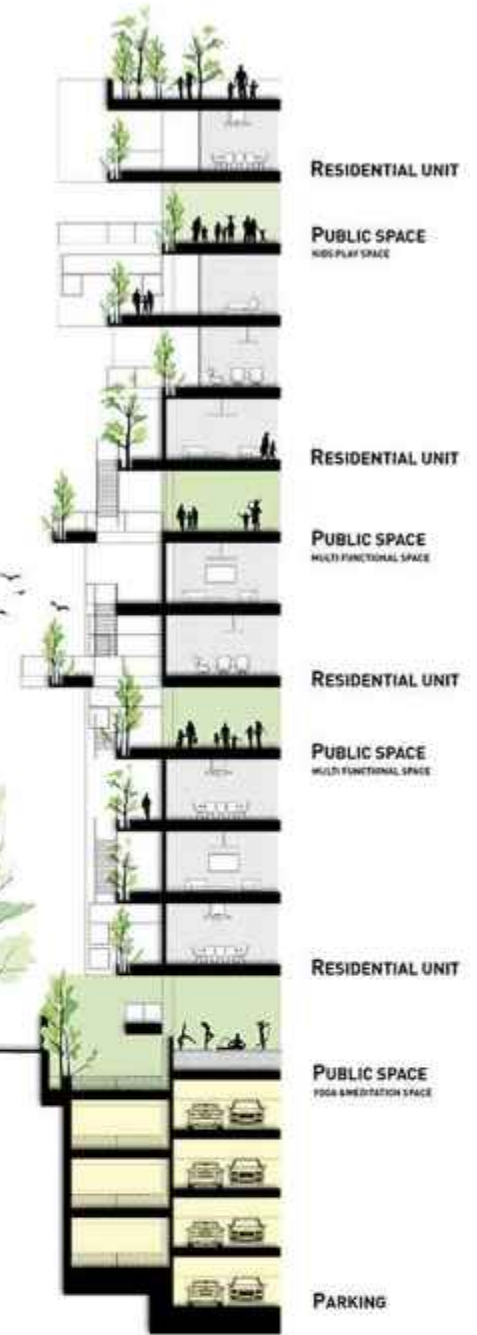
6TH LEVEL



FOR ➔



- ▼+47.52 ROOF FLC
- ▼+43.56 ELEVENTH
- ▼+39.60 TENTH FL
- ▼+35.64 NINTH FLC
- ▼+31.68 EIGHTH FL
- ▼+27.72 SEVENTH
- ▼+23.76 SIXTH FLC
- ▼+19.80 FIFTH FLC
- ▼+15.84 FOURTH FL
- ▼+11.88 THIRD FLC
- ▼+7.92 SECOND FL
- ▼+3.96 FIRST FLC
- ▼+0.00 GROUND
- ▼-3.96 ENTRANC
- ▼-8.02 FIRST BA
- ▼-11.26 SECOND L
- ▼-14.50 THIRD BASEMENT FLOOR
- ▼-17.74 FOURTH BASEMENT FLOOR



ASTALAK COMMERCIAL BUILDING

LOCATION | TEHRAN - LAVASAN
DATE | 2023
CLIENT | PRIVATE SECTOR



ساختمان اداری تجاری اصلک
موقعیت : تهران - لواسان
طراحی نما
تاریخ : ۱۴۰۲
کارفرما : بخش خصوصی



FOR ARCHITECTURE OFFICE

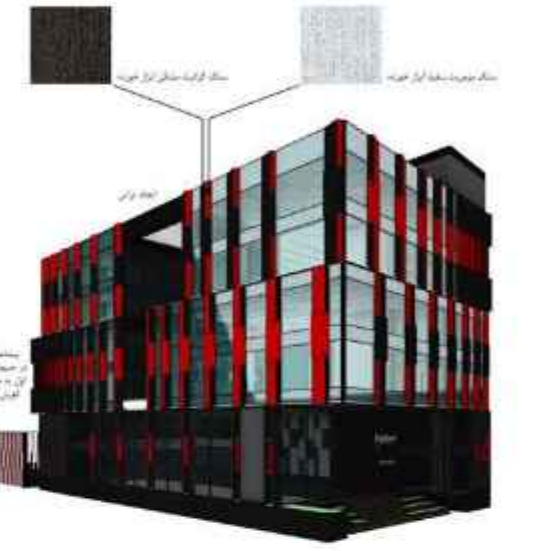
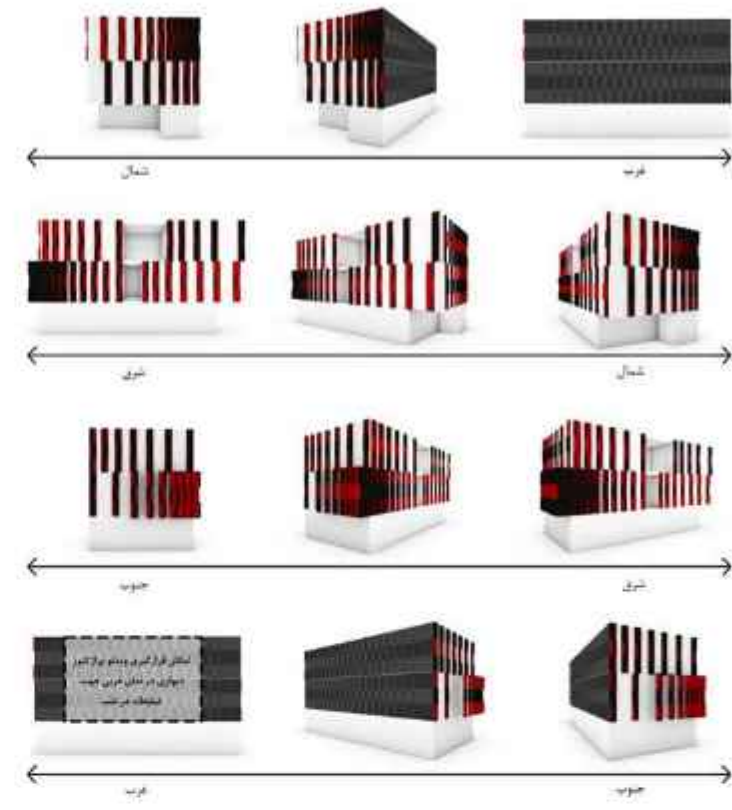


FOR

ایده طراحی

طراحی فضای پروژه با ایده تبدیل فضای دو بعدی به طراحی سه بعدی و پویا شکل گرفت که تعداد زیادی نوگنده سه بعدی به یکدیگر چسبیده (به جای نمایان تخت دو بعدی) بر آسمان (کوبه دیدناظر) بچسبند. این شیوه و جویایی از طریق طراحی نمایان سه بعدی با استفاده از متوالی سنگ مرمرینه سفید و تزیینات سنگی کوز خورده در همسویی با سبک شکل می گیرد.

ایده بود و جویایی در نما با استفاده از چالهای کوزین در طبقات به منظور بهره گیری دستورات و بازتاب پذیری از آن شکل گرفت و همچنین در جلوه خوبی بوسه نما به صورت کتاب پیمان آمده با علاوه بر گرد زدن کسول شده جلوه با حلقه پروانه آبی در این جلوه را از طریق عنصر سلف تعریف کند.



WEBSITE | www.foroffice.ir

ROYAL TERRACE COMMERCIAL BUILDING

LOCATION | ISFAHAN - NAJAF ABAD
DATE | 2023
CLIENT | PRIVATE SECTOR



ساختمان اداری تجاری رویال تراس
موقعیت : اصفهان - نجف آباد
طراحی نما
تاریخ : ۱۴۰۲
کارفرما : بخش خصوصی



✉ info@foroffice.ir
www foroffice.ir
@for_architecture_office
☎ 09129539959 | 09120120631
📍 Parc des Princes, Vanak, Tehran, Iran.

تهران، ونک، ملاصدرا، شیراز شمالی، زاینده رود غربی، مجتمع پارک پرنس

We would like to
be with you and
design the next
project **"FOR"**
you ...

دوستدار آنیم که در کنار
شما باشیم و پروژه بعدی را
"برای" شما طراحی
کنیم...

