

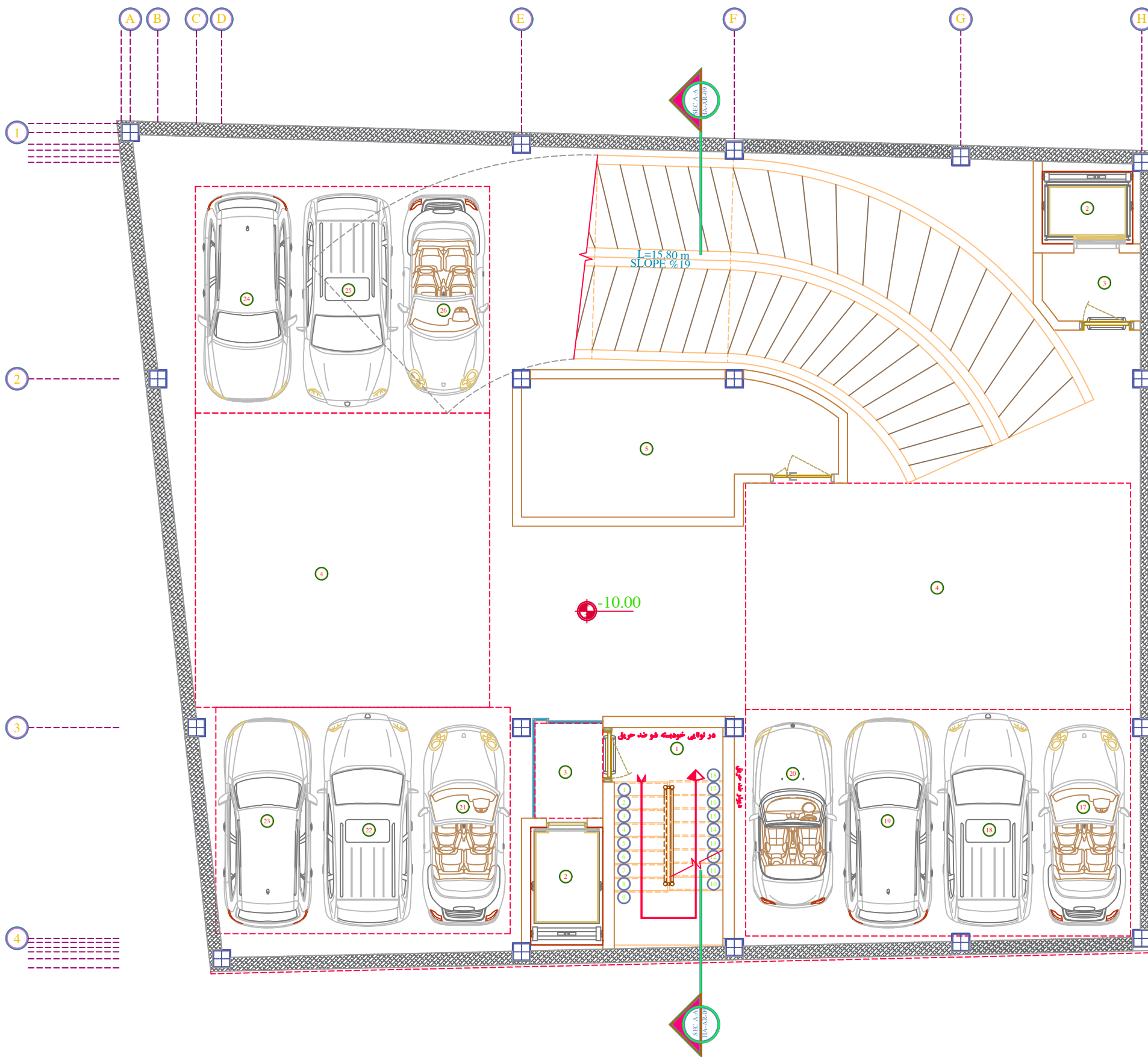


جدول مشخصات فضا ها

1	راه پله
2	آسانسور
3	لابی
4	پارکینگ
5	تاسیسات
6	-----
7	-----
8	-----
9	-----
10	-----
11	-----
12	-----

اطلاعات پروژه

نام پروژه: ساختمان اداری سازمان بازرسی استان تهران
 عنوان نقشه: نقشه معماری زیر زمین ۳-
 شماره نقشه: HA-AR-03
 شماره پرونده: ۱۶۰۰۳۶۱۲۸
 رشته: معماری



نقشه معماری زیر زمین ۳-

Sc : 1.100

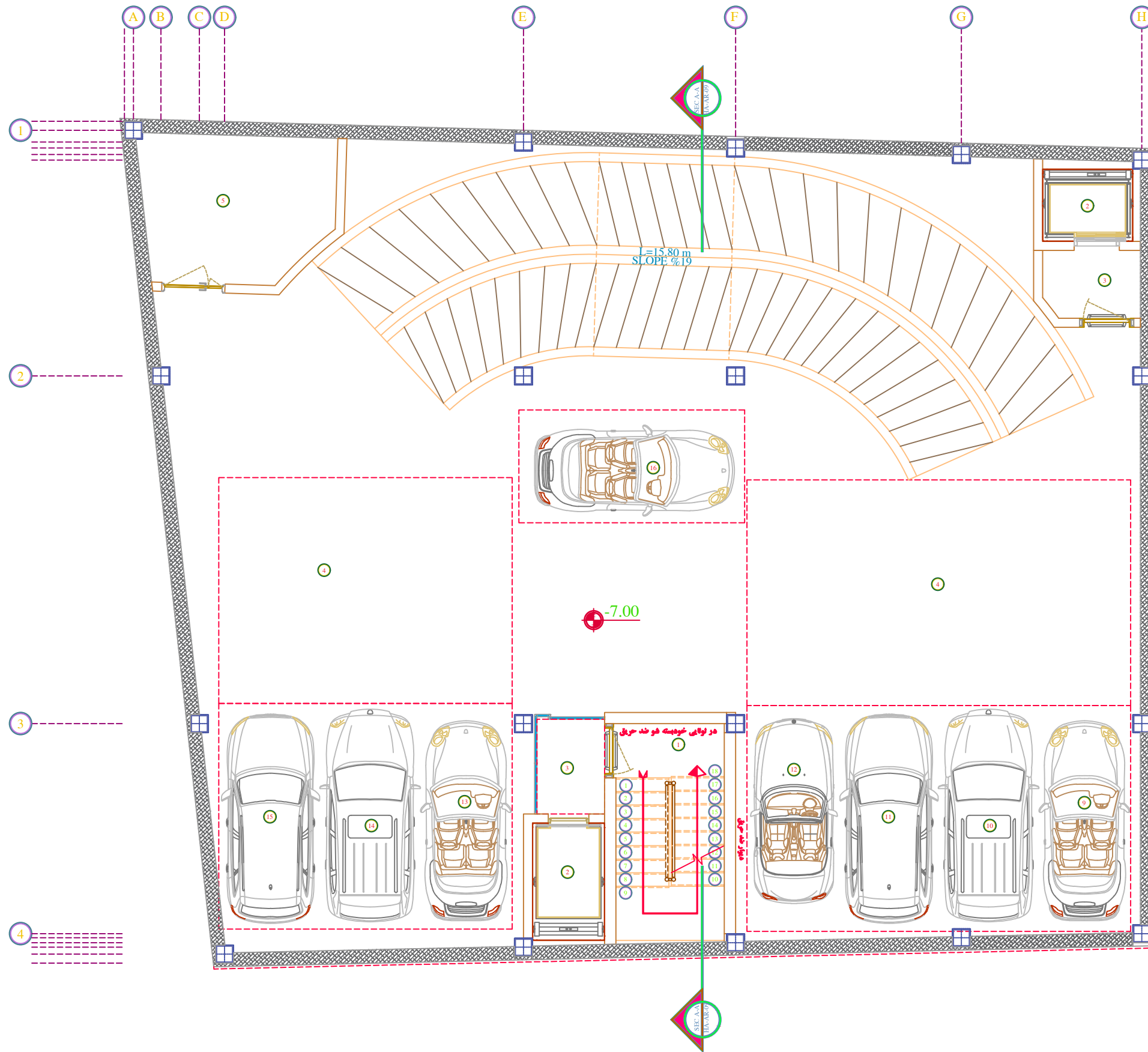


جدول مشخصات فضا ها

1	راه پله
2	آسانسور
3	لابی
4	پارکینگ
5	پمپخانه آتشی نشانی
6	-----
7	-----
8	-----
9	-----
10	-----
11	-----
12	-----

اطلاعات پروژه

نام پروژه: ساختمان اداری سازمان بازرسی استان تهران
 عنوان نقشه: نقشه معماری زیر زمین ۲-
 شماره نقشه: HA-AR-04
 شماره پرونده: ۱۶۰۰۳۶۱۲۸
 رشته: معماری



نقشه معماری زیر زمین ۲-

Sc : 1.100



جدول مشخصات فضا ها

1	راه پله
2	آسانسور
3	لابی
4	پارکینگ
5	انبار
6	-----
7	-----
8	-----
9	-----
10	-----
11	-----
12	-----

اطلاعات پروژه

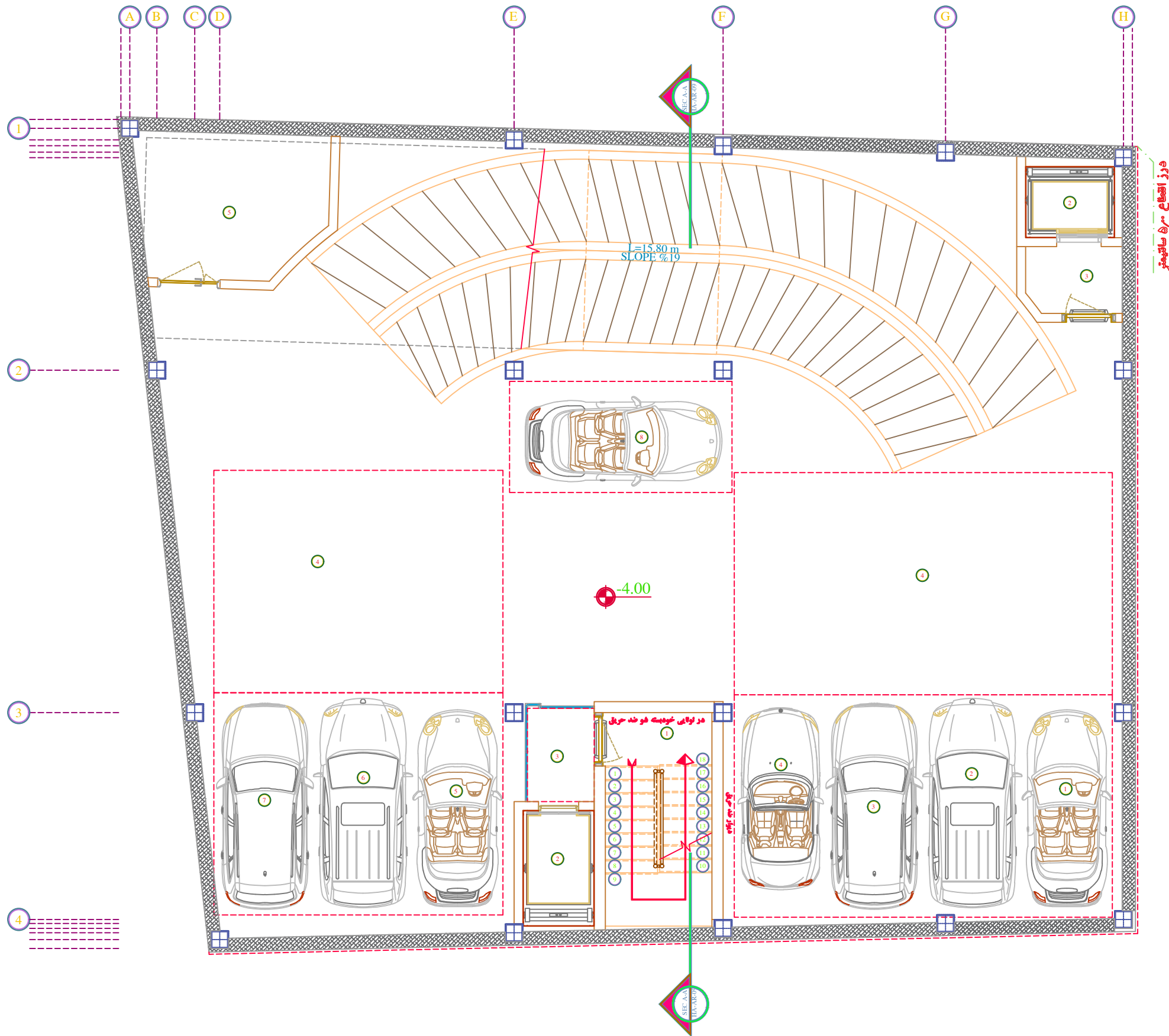
نام پروژه: ساختمان اداری سازمان بازرسی استان تهران

عنوان نقشه: نقشه معماری زیر زمین (۱)-

شماره نقشه: HA-AR-05

شماره پرونده: ۱۷۰۰۴۶۱۷۸

رشته: معماری



نقشه معماری زیر زمین (۱)-

Sc : 1.100

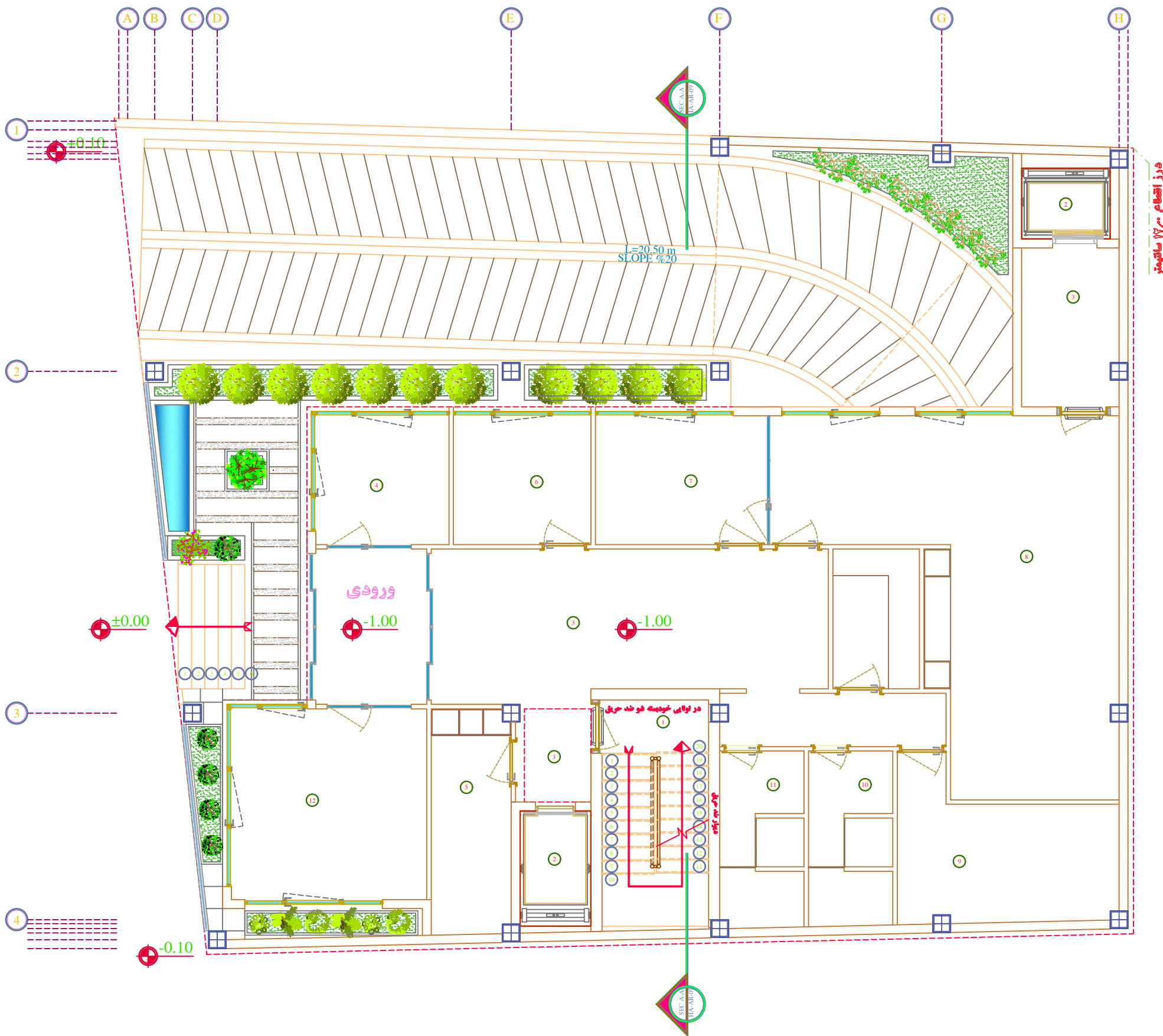


جدول مشخصات فضا ها

1	راه پله
2	آسانسور
3	لابی
4	تکبانی
5	اتاقی استراحت
6	دیتا سنتر
7	رئیس گروه
8	اداری
9	نمازخانه بانوان
10	سرویس بهداشتی بانوان
11	سرویس بهداشتی آقایان
12	دبیرخانه

اطلاعات پروژه

نام پروژه:	ساختمان اداری سازمان بازرسی استان تهران
عنوان نقشه:	نقشه معماری همکف
شماره نقشه:	HA-AR-06
شماره پرونده:	۱۴۰۰۳۶۱۲۸
رشته:	معماری



نقشه معماری همکف

Sc : 1.100

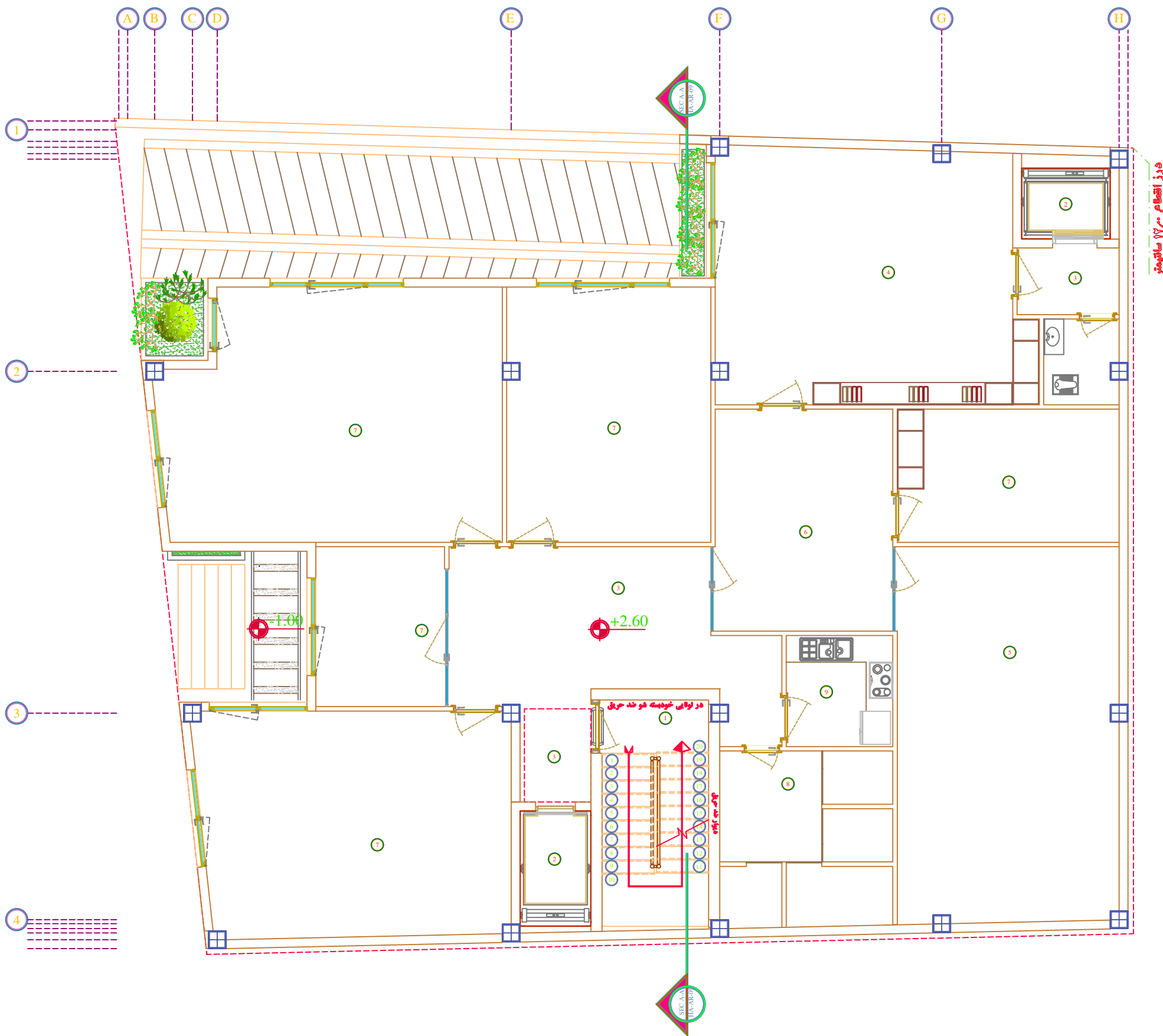


جدول مشخصات فضا ها

1	راه پله
2	آسانسور
3	لابی
4	مدیریت
5	اتاق جلسات
6	منشی بخش
7	اداری
8	سرویس بهداشتی آقایان
9	آبدارخانه
10	-----
11	-----
12	-----

اطلاعات پروژه

نام پروژه:	ساختمان اداری سازمان بازرسی استان تهران
عنوان نقشه:	نقشه معماری اول
شماره نقشه:	HA-AR-07
شماره پرونده:	۱۷۰۰۴۶۱۲۸
رشته:	معماری



نقشه معماری طبقه اول

Sc : 1.100

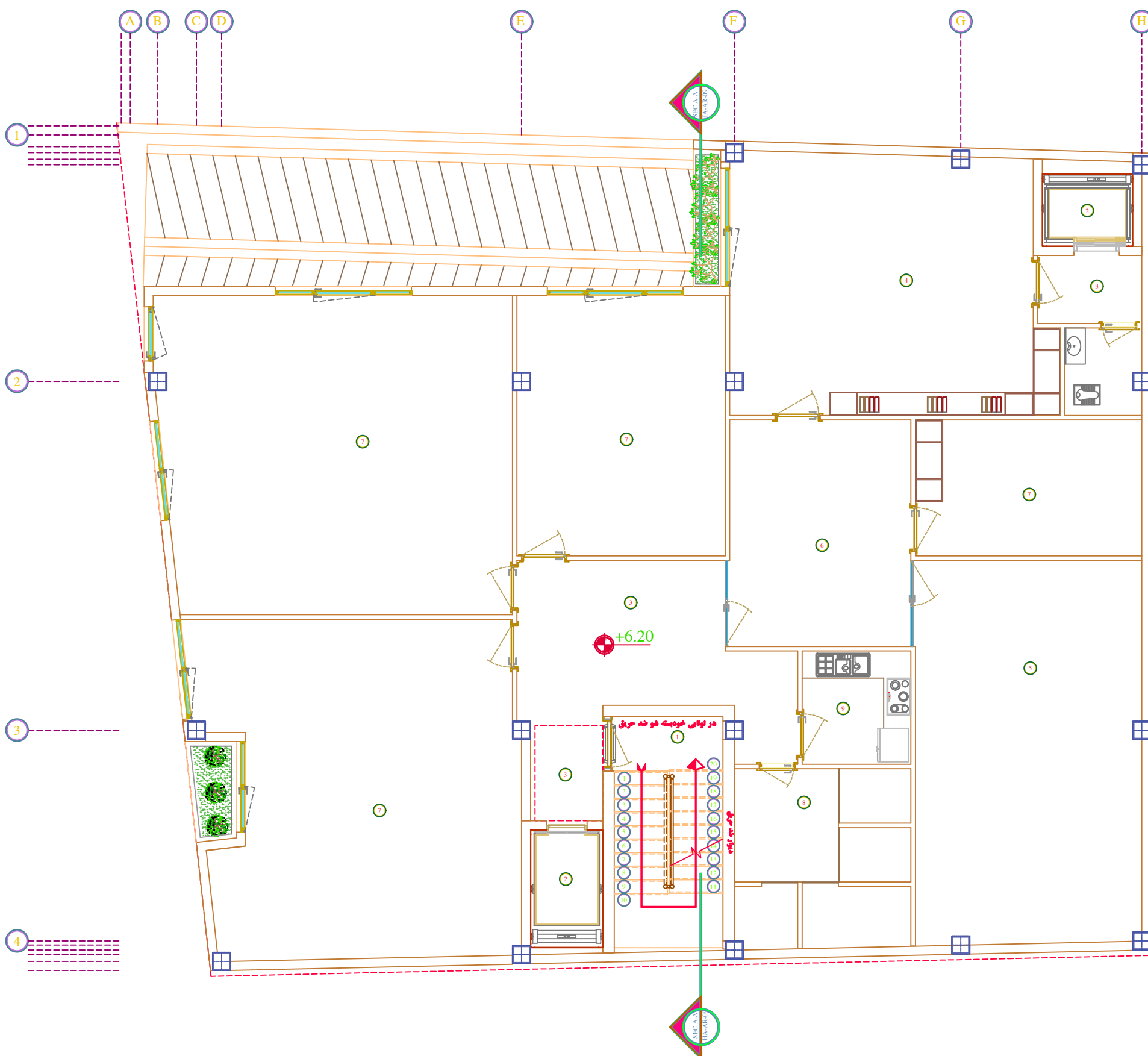


جدول مشخصات فضا ها

1	راه پله
2	آسانسور
3	لابی
4	مدیریت
5	اتاق جلسات
6	منشی بخش
7	اداری
8	سرویس بهداشتی آقایان
9	آبدارخانه
10	-----
11	-----
12	-----

اطلاعات پروژه

نام پروژه:	ساختمان اداری سازمان بازرسی استان تهران
عنوان نقشه:	نقشه معماری طبقه دوم
شماره نقشه:	HA-AR-08
شماره پرونده:	۱۲۰۰۲۶۱۲۸
رشته:	معماری



درز اتصال ۱۲ متر

نقشه معماری طبقه دوم

Sc : 1.100

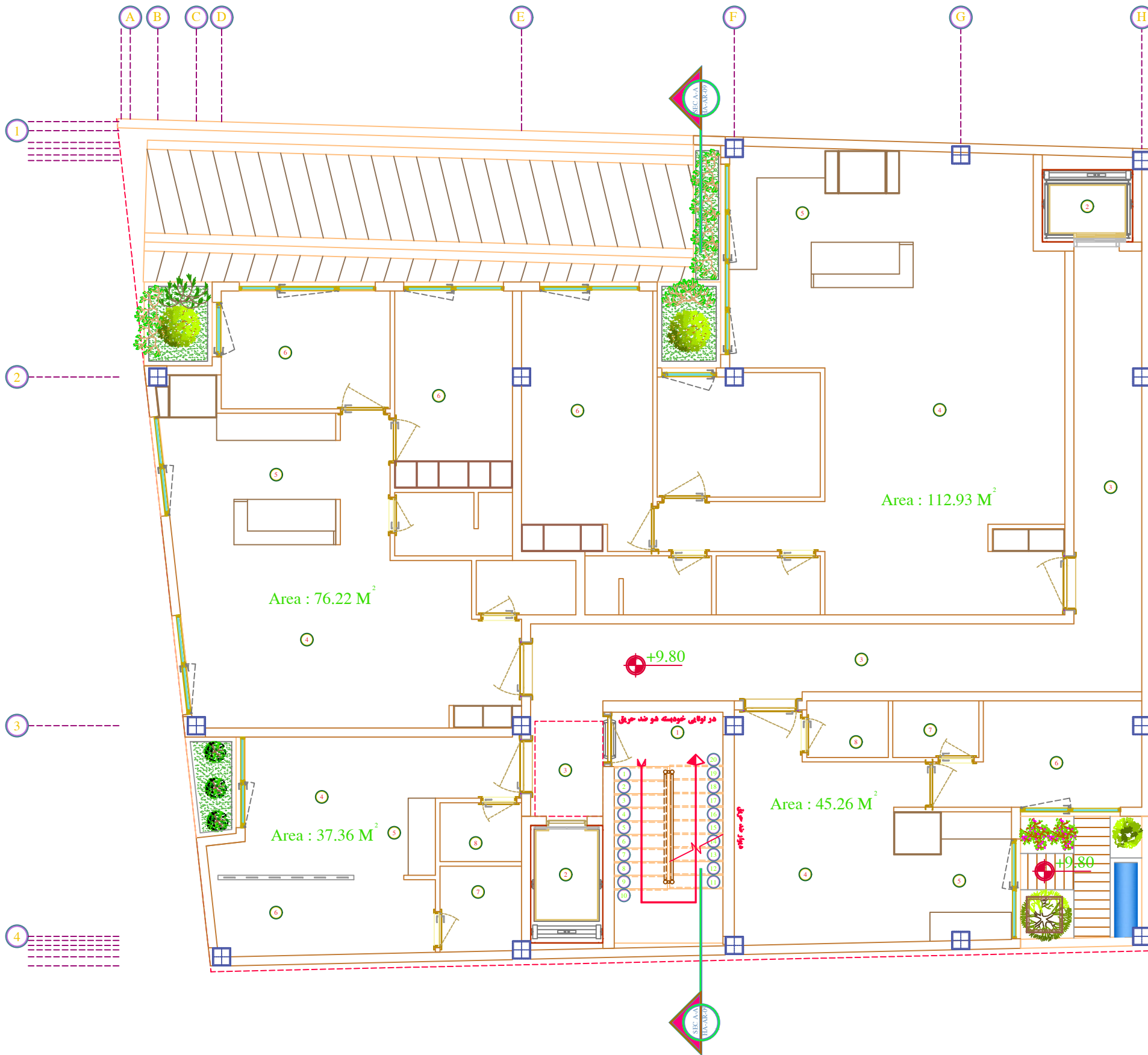


جدول مشخصات فضا ها

1	راه پله
2	آسانسور
3	لابی
4	پذیرایی
5	آشپزخانه
6	اتاق خواب
7	حمام
8	سرویس بهداشتی
9	-----
10	-----
11	-----
12	-----

اطلاعات پروژه

نام پروژه:	ساختمان اداری سازمان بازرسی استان تهران
عنوان نقشه:	نقشه معماری طبقه سوم
شماره نقشه:	HA-AR-09
شماره پرونده:	۱۶۰۰۳۶۱۲۸
رشته:	معماری



درز اتصال ۱۶ سانتیمتر

نقشه معماری طبقه سوم

Sc : 1.100



جدول مشخصات فضا ها

اتاق آسانسور	1
-----	2
-----	3
-----	4
-----	5
-----	6
-----	7
-----	8
-----	9
-----	10
-----	11
-----	12

اطلاعات پروژه

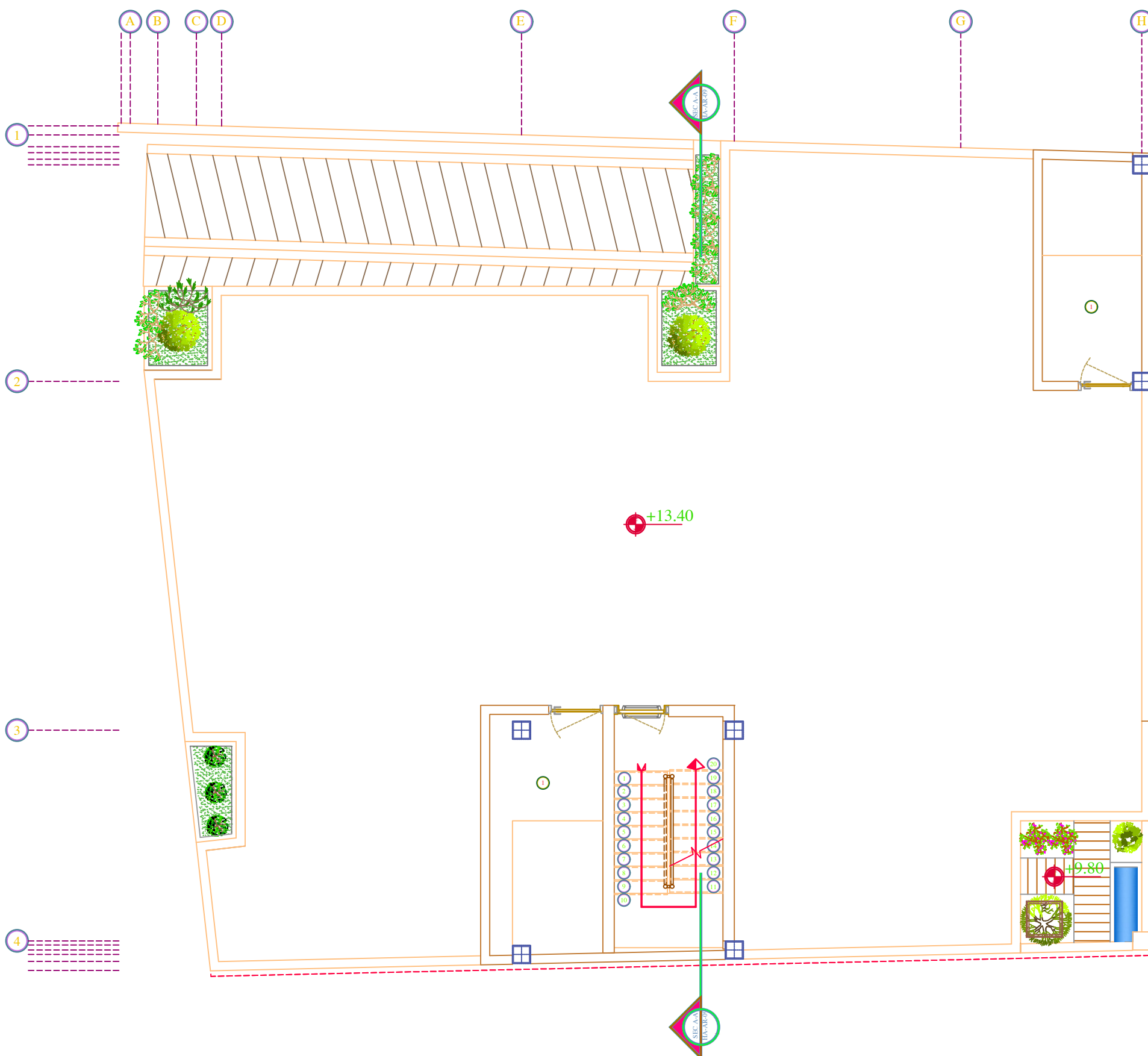
نام پروژه: ساختمان اداری سازمان بازرسی استان تهران

عنوان نقشه: نقشه معماری بام

شماره نقشه: HA-AR-10

شماره پرونده: ۱۶۰۰۳۶۱۲۸

رشته: معماری



نقشه معماری بام

Sc : 1.100



جدول مشخصات فضا ها

-----	1
-----	2
-----	3
-----	4
-----	5
-----	6
-----	7
-----	8
-----	9
-----	10
-----	11
-----	12

اطلاعات پروژه

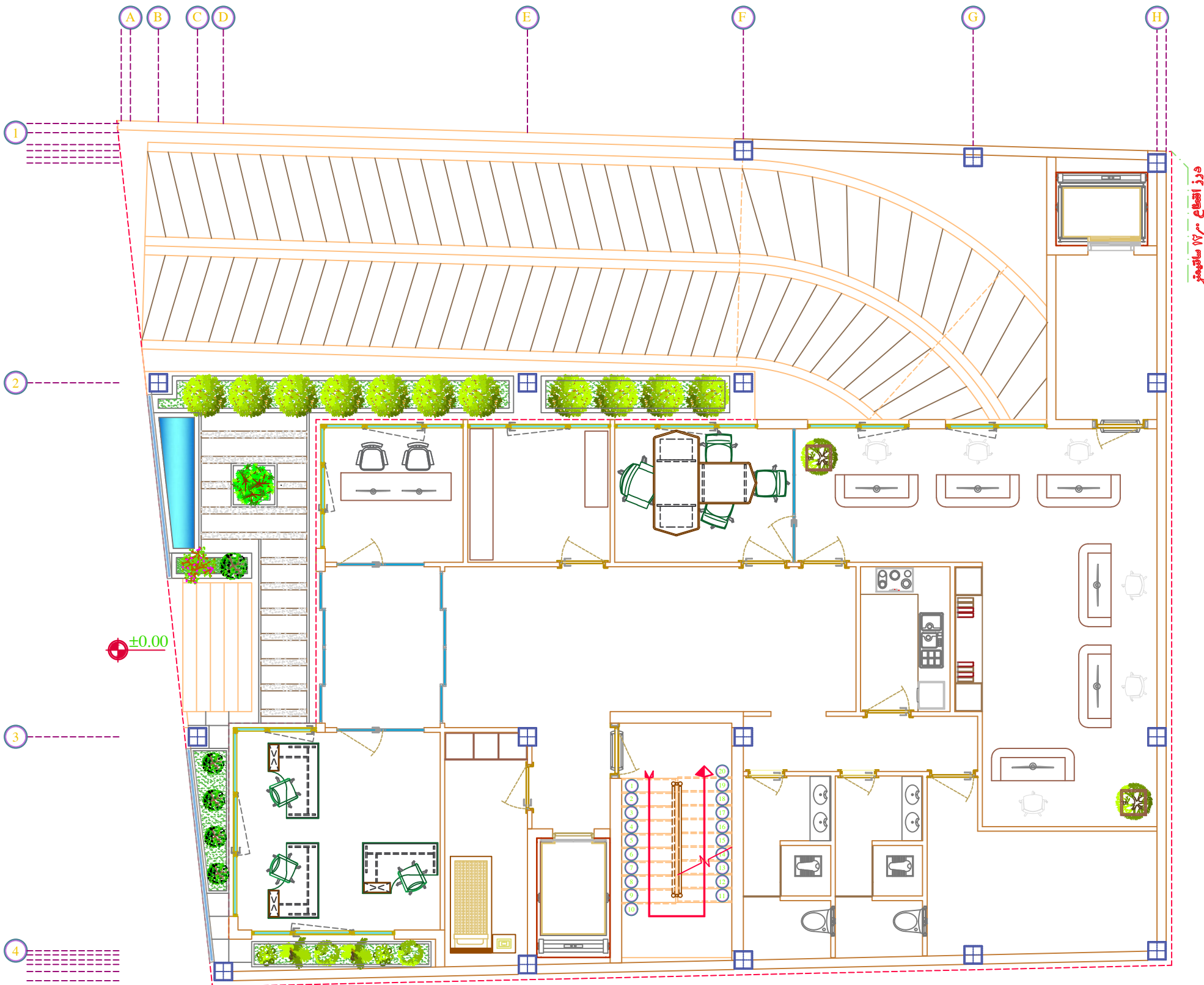
نام پروژه: ساختمان اداری سازمان بازرسی استان تهران

عنوان نقشه: نقشه مبلمان همکف

شماره نقشه: HA-AR-11

شماره پرونده: ۱۲۰۰۲۶۱۲۸

رشته: معماری



درز اتصال ۷۳ سانتیمتر

نقشه مبلمان همکف

Sc : 1.100



جدول مشخصات فضا ها

-----	1
-----	2
-----	3
-----	4
-----	5
-----	6
-----	7
-----	8
-----	9
-----	10
-----	11
-----	12

اطلاعات پروژه

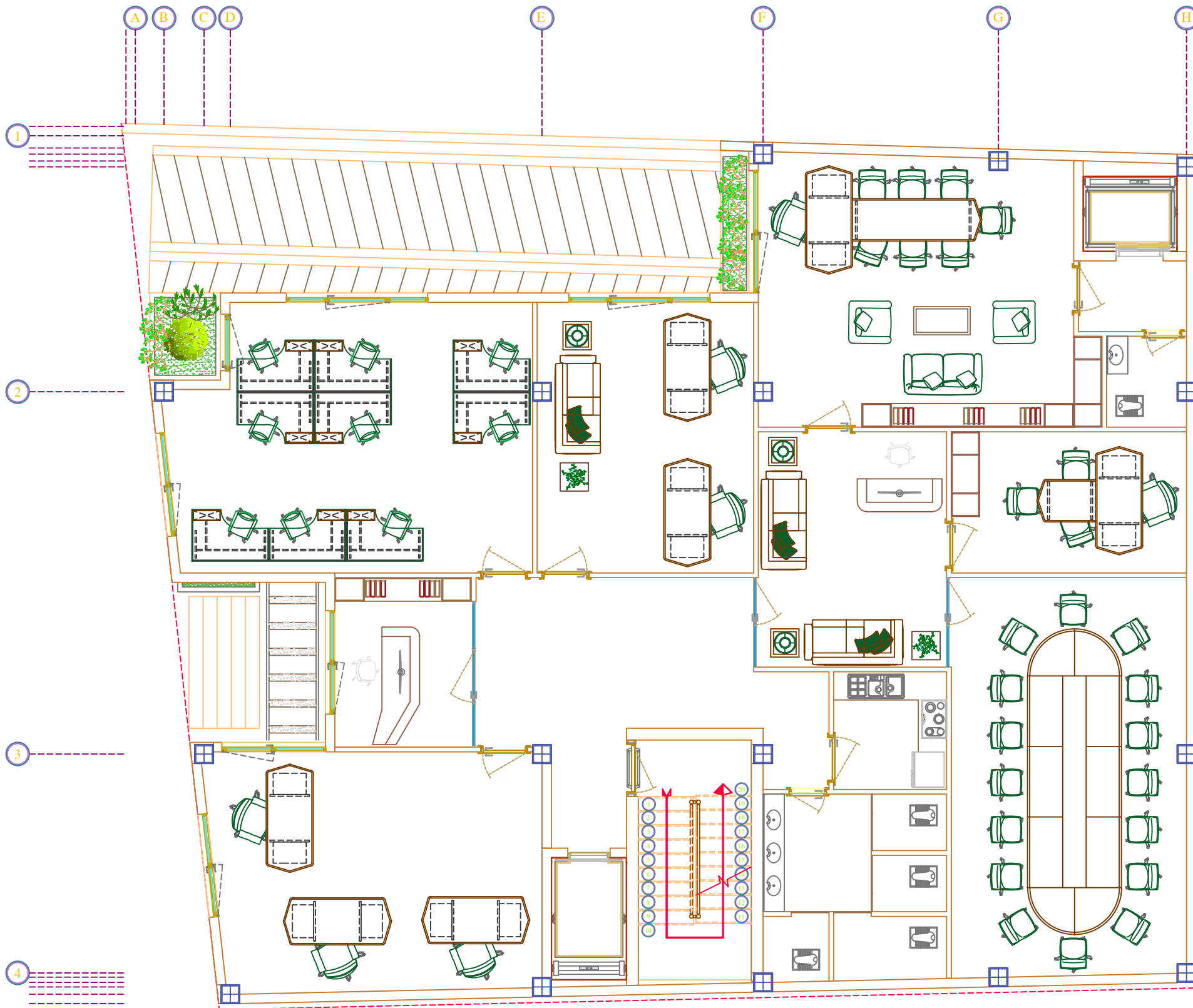
نام پروژه: ساختمان اداری سازمان بازرسی استان تهران

عنوان نقشه: نقشه مبلمان اول

شماره نقشه: HA-AR-12

شماره پرونده: ۱۲۰۰۴۶۱۲۸

رشته: معماری



نقشه مبلمان طبقه اول

Sc : 1.100



جدول مشخصات فضا ها

-----	1
-----	2
-----	3
-----	4
-----	5
-----	6
-----	7
-----	8
-----	9
-----	10
-----	11
-----	12

اطلاعات پروژه

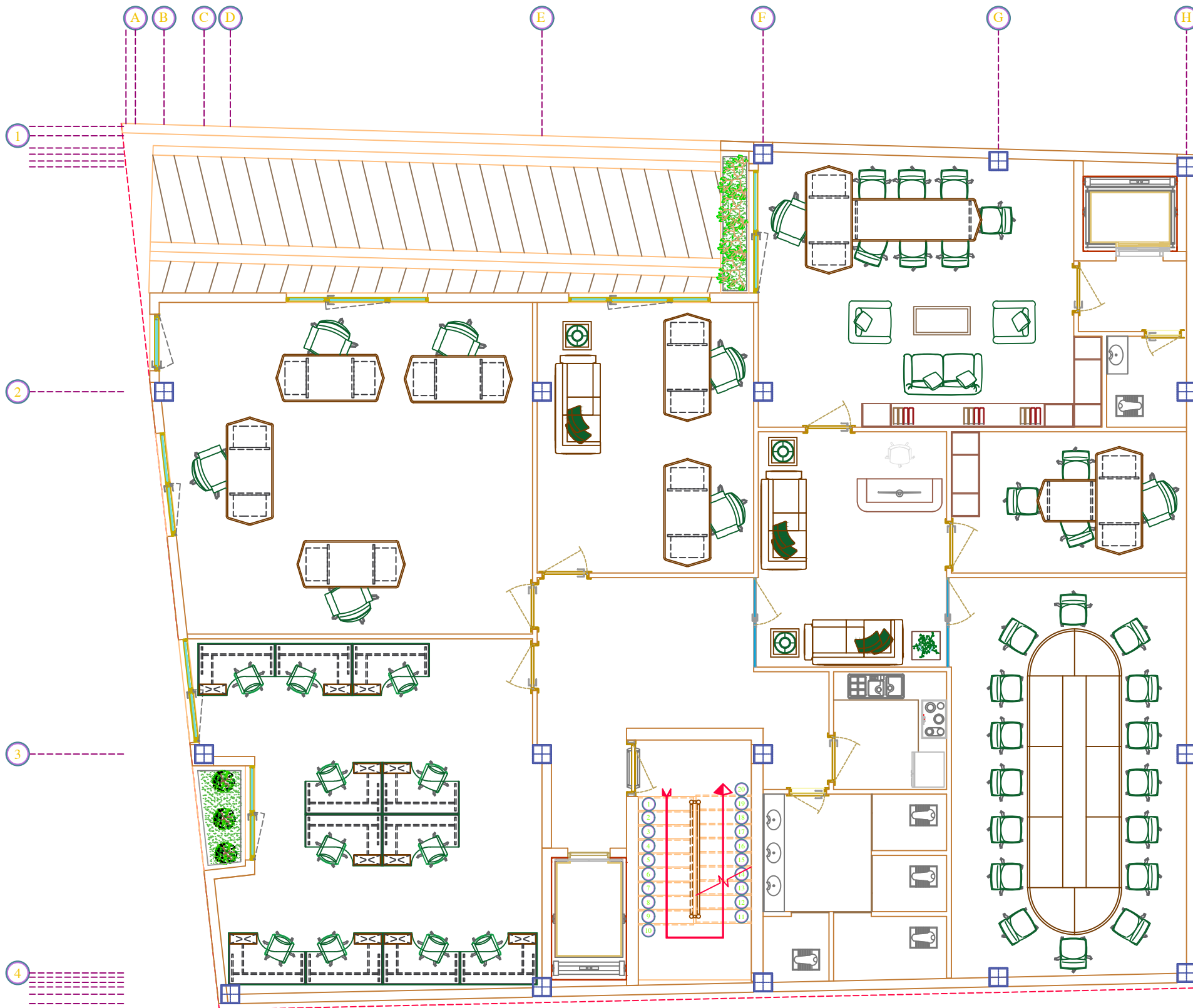
نام پروژه: ساختمان اداری
سازمان بازرسی استان تهران

عنوان نقشه: نقشه مبلمان طبقه دوم

شماره نقشه: HA-AR-13

شماره پرونده: ۱۲۰۰۳۶۱۲۸

رشته: معماری



نقشه مبلمان طبقه دوم

Sc : 1.100

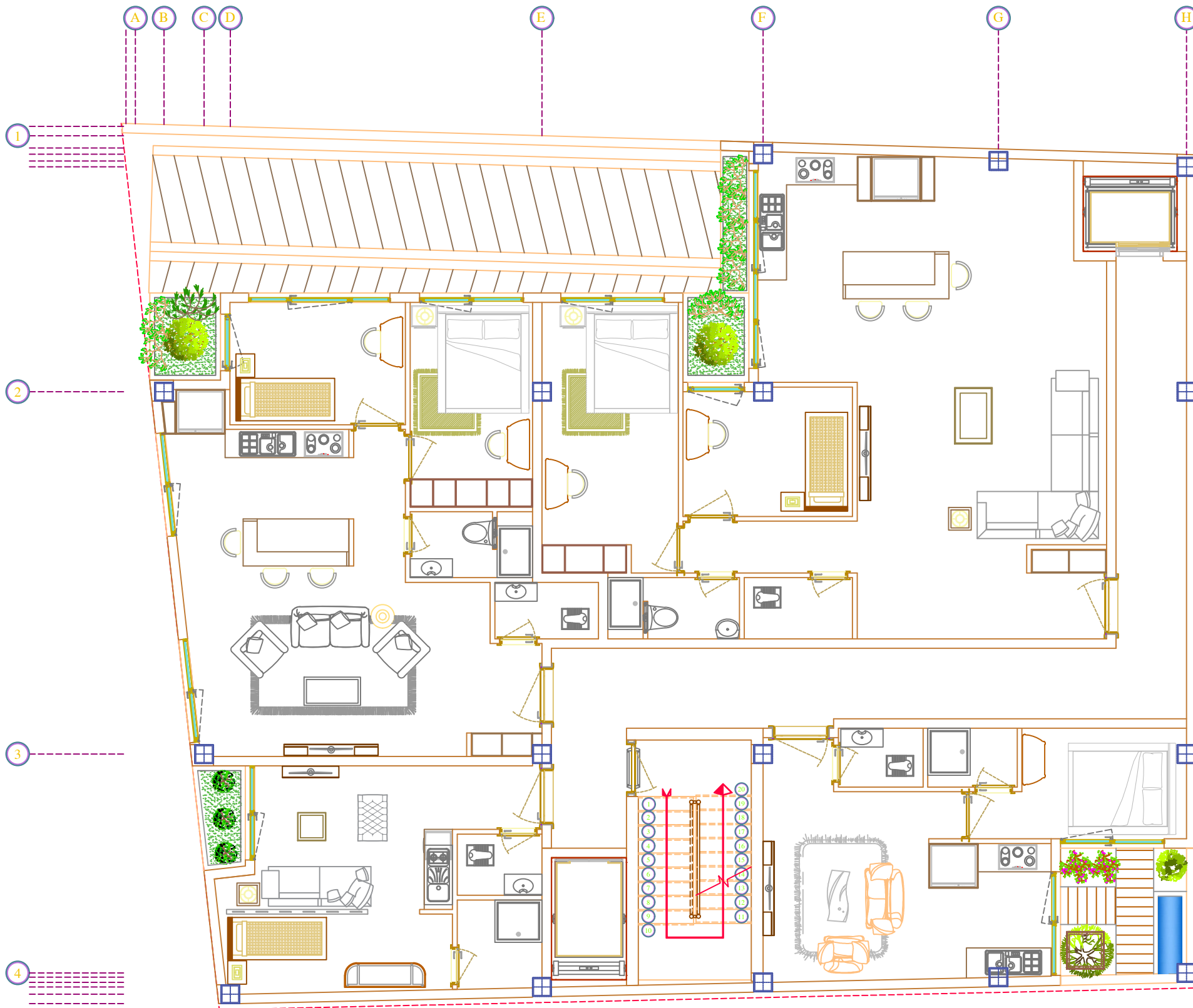


جدول مشخصات فضا ها

-----	1
-----	2
-----	3
-----	4
-----	5
-----	6
-----	7
-----	8
-----	9
-----	10
-----	11
-----	12

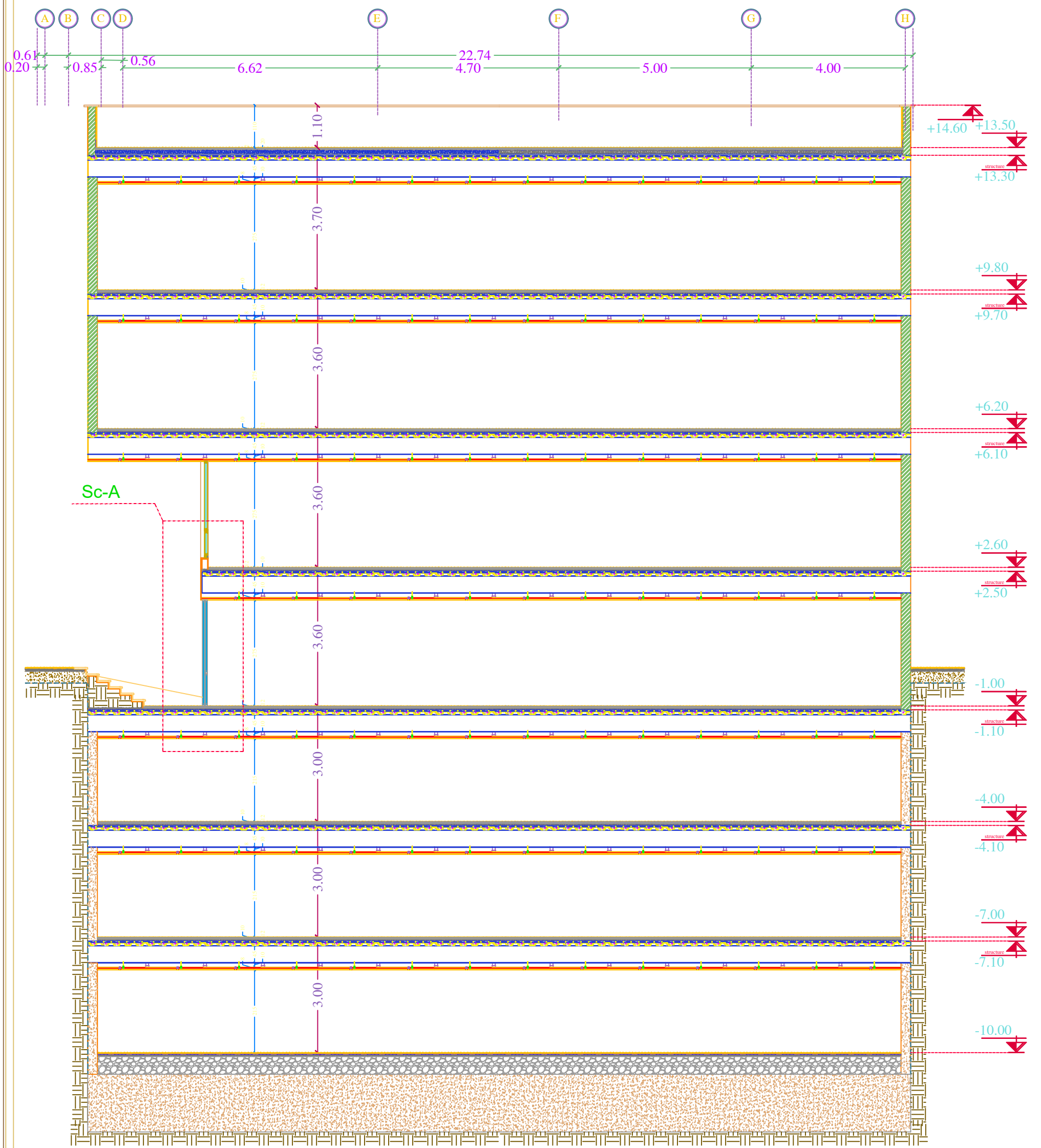
اطلاعات پروژه

نام پروژه: سازمان بازرسی استان تهران
 ساختمان اداری
 عنوان نقشه: نقشه مبلمان طبقه سوم
 شماره نقشه: HA-AR-14
 شماره پرونده: ۱۶۰۰۳۶۱۲۸
 رشته: معماری



نقشه مبلمان طبقه سوم

Sc : 1.100



برش اجرایی جهت معرفی کدهای ارتفاعی



جدول مشخصات فضاها

1
2
3
4
5
6
7
8
9
10
11
12

اطلاعات پروژه

نام مالک: سازمان بازرسی استان تهران

عنوان نقشه:

شماره نقشه: HA-AR-15

شماره پرونده: ۱۳۰۰۳۱۱۳۸

رشته: معماری



جدول مشخصات فضا ها

1
2
3
4
5
6
7
8
9
10
11
12

اطلاعات پروژه

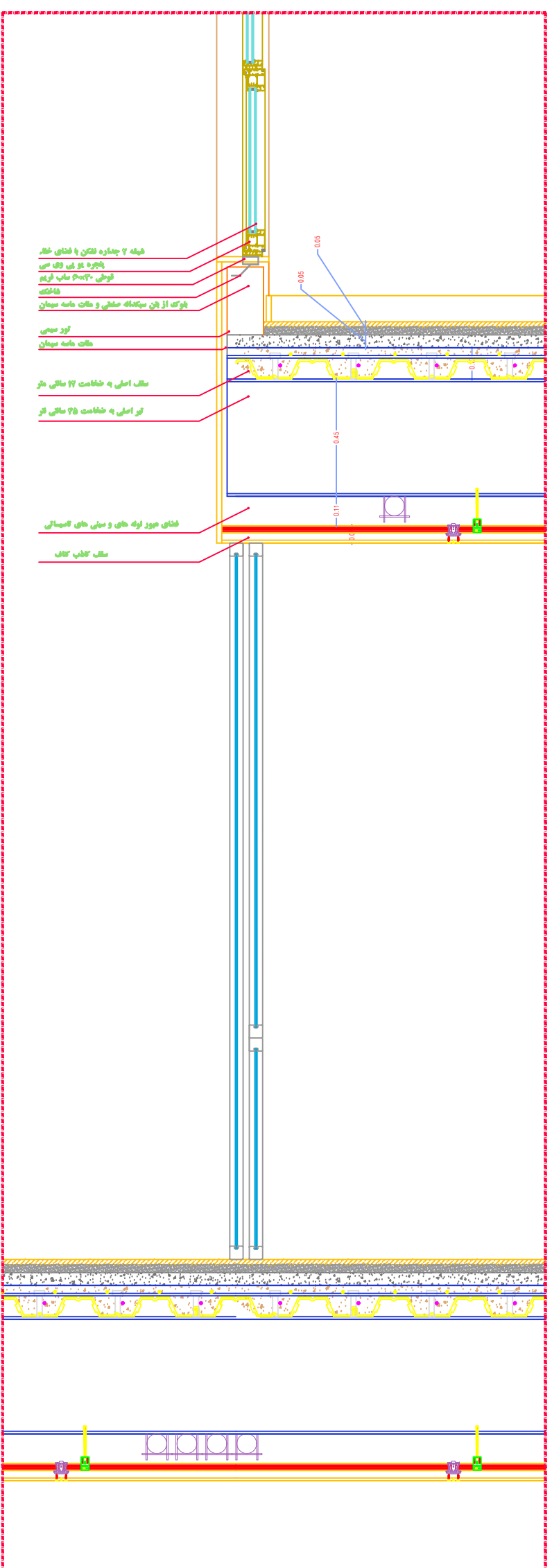
نام مالک: سازمان بازرسی استان تهران

مقیاس نقشه:

شماره نقشه: HA-AR-16

شماره پرونده: ۱۳۰۳۲۱۲۸

رشته: معماری



Sc - A

Sc : 1.100