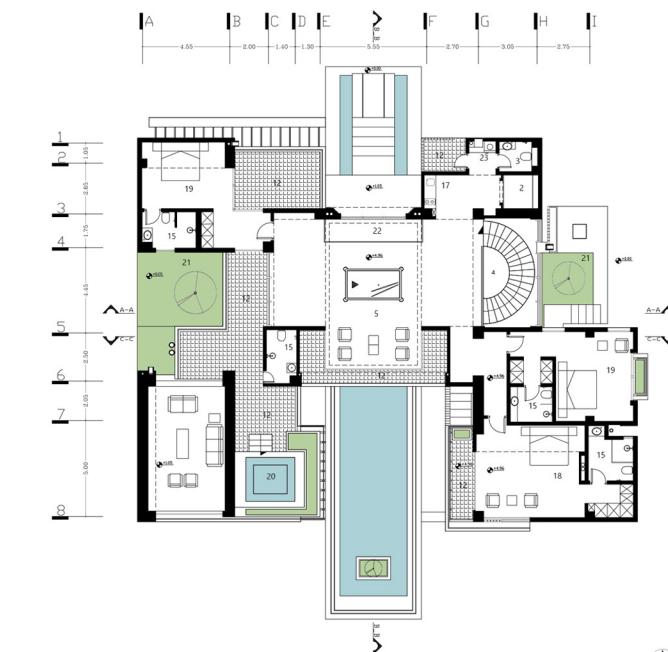
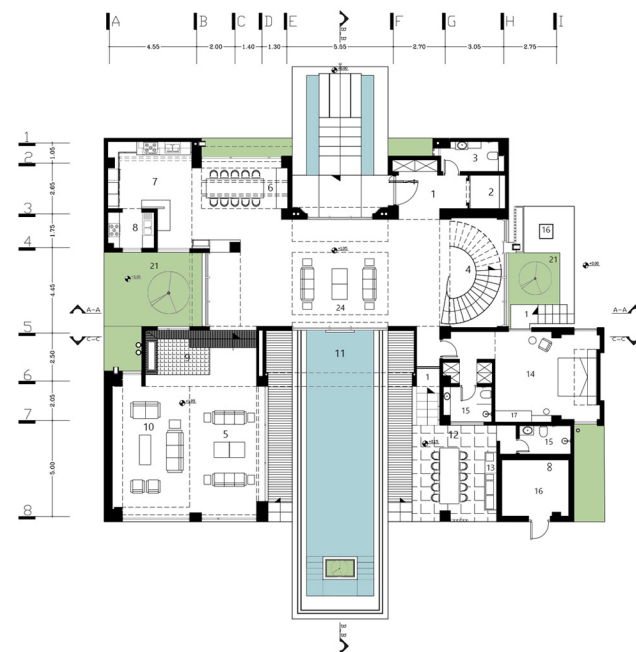
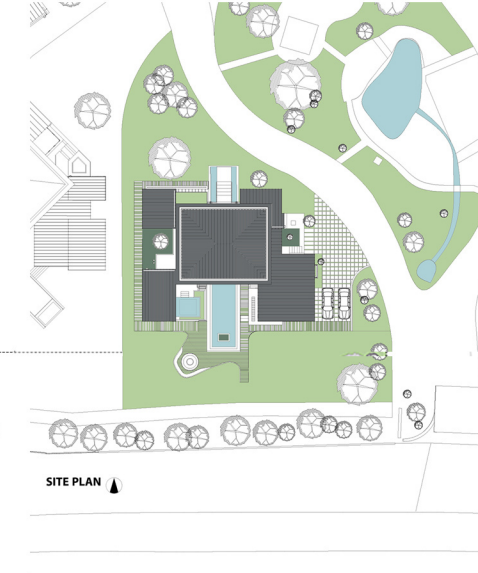
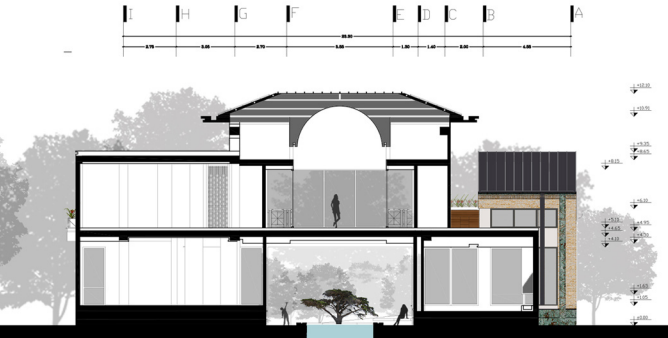


باغ نوشان در استان مازندران شهر رویان در محله منوهرکلا واقع شده است. سایت پروژه دارای پوشش گیاهی غنی با قدمت بالا می باشد و درختان موجود در این باغ از قابلیت های با ارزش سایت بشمار می آید و مطابق با مهندس و شکل زمین هر یک از ویلاها در مجاورت درختان موجود استقرار یافت و برای حفظ هویت و یکپارچگی باغ و نظر به اهمیت توسعه پوشش گیاهی و گسترش منظر سایت، ویلاها در مداره های پیرامونی شهرک جانمایی شد تا در فضای باز میانی باغ ضمن تاکید بر سبزیزنگی منظرین مرکز سایت، هماهنگی و هم پیوندی لازم با مسیره های مرکز سواره و پیاده برای دسترسی به هر یکی از ویلاها صورت پذیرد. به عنوان کانسیت اصلی در فرایند طراحی معماری یافتن الگویی با هدف ایجاد پیوستگی و یکپارچگی بیشتر باغ و بنا، با الهام از وضعیت استقرار عمارت کوشک و باغ در معماری ایرانی و استفاده از مهندس 9 قسمتی، ایده اصلی طراحی معماری شکل گرفت. از دلایل مهم استفاده از اینبه 9 قسمتی و بخصوص نوع پروتکرای آن در باغ های ایرانی، بهره گیری مداکثری از پیوستگی فضایی میان کوشک و باغ پیرامون(تلفیق بنا و باغ) است. این رابطه و آمیختگی به وسیله پیوند ارتباط های فضایی و ارتباط عناصر تشکیل دهنده باغ صورت می پذیرد. یکی از ویژگی های مهم نظام آب در باغ ایرانی، تمایل زیاد به نمایش آن است و از این ره یکی از عناصر اصلی در شکل گیری مهندس باغ ایرانی در نظر گرفته می شود. در فرایند طراحی این پروژه نیز معمورآب به عمق بنا نفوذ داده شد و استفر ویلا، نقش محور آب در باغ های ایرانی را ایفا کرد و در محور عمود بر آن نیز باغچه هایی به دل بنا امتداد یافت و در تلاقی محورهاى طولی و عرضی، فضایی سكون آفرین در دل بنا برای نظاره-گری به بیرون طراحی شد تا در چهار طرف این فضا بازشدهای اصلی ویلا (پنجره های با الگوی سه دری) قرار گیرد و یادآور امساس فضا-مکان در ممل آستانه عمارت کوشک در باغ ایرانی باشد

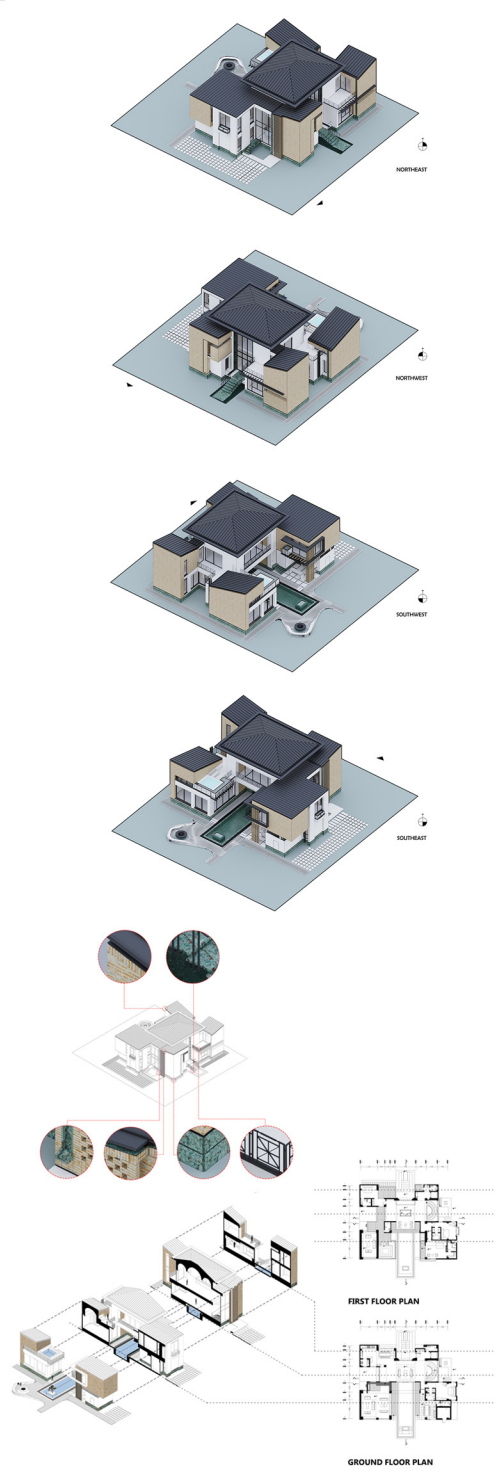


- 01 ENTARNCE | 02 ELEVATOR | 03 WC | 04 STAIRS | 05 LIVING ROOM | 06 DININGROOM | 07 KITCHEN | 08 INDOOR KITCHEN | 09 FIRE PLACE | 10 TV ROOM | 11 POOL | 12 TERRACE | 13 BBQ | 14 GUEST ROOM | 15 BATH | 16 MECHANICAL ROOM | 17 KITCHENETTE | 18 MASTER BEDROOM | 19 BEDROOM | 20 JACUZZI | 21 GARDEN | 22 VOID | 23 laundry | 24 ENTRANCE HALL



SOUTH ELEVATION SECTION C-C





پوشش سقف ویلاها از سقف های شیبدار (شیب چهارطرفه و تک شیب) است؛ که علاوه بر عملکرد اقلیمی بهتر، به عنوان فرمی آشنا در شهرهای شمالی، رابطه میان اثر و بستر را تقویت می کند. ارتفاع سقف ها متناسب با عملکردهای فضای داخلی متغیر است و با کنار هم قرار گرفتن آنها در ویلا های مجاور، پویایی فضا آسمان شکل می گیرد که تداعی کننده بافتی همگن از سقف های شیبدار در شهرهای قدیم شمال ایران است در پوشش نما از امر سنتی و سیمان استفاده شده است که هر دو از مصالح قدیمی در معماری ایرانی است پر و فالی کردن آنها (فخر و مدین) موجب شکل گیری سایه روشن های متفاوت در طول روز به تنوع و غنای بصری نما و مسی فضا افزوده است. در ممل اتصال ساقتمان ها به باغ از سنگ فیروزه مشهد به عنوان سنگ ازاره استفاده شده است که رنگ سبز آن به همراه کاش های دست ساز در مداره های آب نما و استفر، علاوه بر افزایش مس نوستالژیک فضاهای ایرانی، با پوشش سبز بستر پروژه همگن شود اتصال افقی و مورب سقف ها به مداره های آجری نما ، هفت های فرورفته به فطوط عمودی آب باران تبدیل شد تا با یادآوری لوله های ناهدانی، در هنگام بارش باران واسطه پیوند آسمان به زمین گردد و صدای ریزش آب، با ترکیبی موزون از نظام آب و آوا، ضمن ضرب آهنگ فضا، تداعی کننده غنای مسی برای کاربران است

