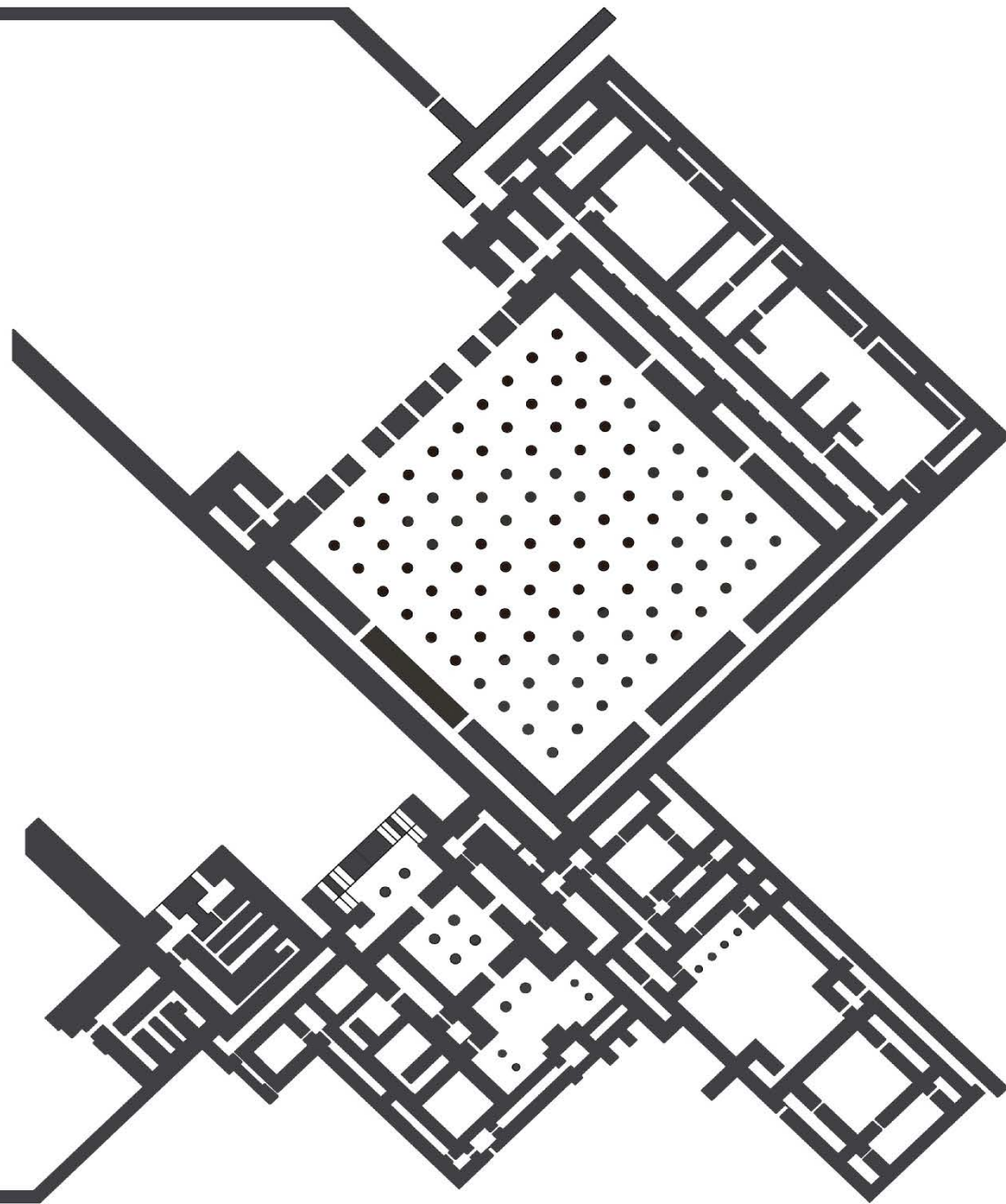


پروژه های طراحی و اجرا

دفتر معماری چکاد



Architect Farbod Mehrnaz





Address: unit2, Ground floor,
number 80, Bahonar Street, Niavaran
Avenue

☎ 22826860-22825984-22814289

☎ 22824288

☎ 09027009239

🌐 www.chakaad.com

📧 [chakaad_office](https://www.instagram.com/chakaad_office)

✉ chakaadoffice@gmail.com

CHAKAAD ARCHIRECTURE OFFICE



شرکت معماری چکاد به مدیریت مهندس فرید مهراز فعالیت خود در زمینه طراحی و اجرای پروژه های معماری، از سال ۱۳۸۵ آغاز نموده است و در راستای فعالیت حرفه ای معماری تا کنون ارائه گر پروژه های موفق و برگزیده مسابقات معماری و طراحی داخل کشور بوده است. شرکت چکاد با بهره گیری از توان بالای هنری، علمی و فنی تیم طراحی- مهندسی دانش آموخته و آشنا به روش های مدرن جهان و نیز برخورداری از تمامی امکانات اجرایی و عمرانی توانسته فضاهایی متنوع و کارآمد و البته ساخت پذیر در پروژه های مسکونی، فرهنگی، اداری و ... ارائه دهد

گروه معماری چکاد با داشتن متخصصین با تجربه و کاردان و همچنین به پشتوانه سال ها تجربه ی کاری موفقیتوانسته است چه در پروژه های دولتی و چه در پروژه های خصوصی همواره مورد رضایت کارفرمایان قراربگیرد.



Architect Farbod Mehraz

سوابق طراحی و اجرایی دفتر معماری چکاد

شرح فعالیت های دفتر معماری چکاد

۱۳۷۴ سال ۱۳۷۵ سال ۱۳۷۶ سال ۱۳۷۷ سال ۱۳۷۸ سال ۱۳۷۹ سال ۱۳۸۰ سال

■ احداث کارخانه ای به وسعت ۱۲۰۰۰ متر مربع و تولید مصالح
سافتمانی از جمله تیروپه و بلوک و دیوار های بتنی در استان اصفهان

■ احداث وندین پروژه شفصی مسکونی و اداری در استان اصفهان و تهران
■ احداث کارخانه بافندگی و نساجی به صورت مشارکت
■ احداث کارخانه مواد غذایی و تولید رب با مشارکت آقای دکتر سعیدی

■ سافت سافتمان مسکونی چهار طبقه کارفرما نیکدل در منطقه
دروس تهران به متراژ ۱۳۰۰۰ متر مربع

■ سافت سافتمان مسکونی سه طبقه کارفرما آقای جمشیدی در
شهر اصفهان در محله مرداویم به متراژ ۶۵۰ متر مربع

■ سافت سافتمان مسکونی شش طبقه کارفرما آقای میرولیل در
قیطریه تهران به متراژ ۸۸۰۰ متر مربع

■ سافت سافتمان مسکونی پنج طبقه کارفرما آقای دکتر ویدری در منطقه پاسداران به متراژ ۷۳۰۰ متر مربع

■ سافت سافتمان مسکونی شش طبقه کارفرما آقای مباشر در قیطریه تهران به متراژ ۵۸۰۰ متر مربع



شرح فعالیت های دفتر معماری چکاد

سال ۱۳۹۸ - سال ۱۳۹۷ - سال ۱۳۹۶ - سال ۱۳۹۵ - سال ۱۳۹۴ - سال ۱۳۹۳

■ سافت سافتمان مسکونی پنج طبقه کارفرما آقای اشتری در منطقه پاسداران تهران به متراژ ۲۵۰۰ متر مربع
■ سافت سافتمان مسکونی پنج طبقه کارفرما آقای قربانی در منظره تهران به متراژ ۱۸۰۰ متر مربع

■ سافت سافتمان مسکونی اقدسیه به صورت پیمان مدیریت کارفرما آقای شکیبا به متراژ ۱۴۵۰ متر مربع

■ سافت سافتمان مسکونی ساقدوش در پنج طبقه کارفرما آقای آقاییک به متراژ ۳۶۰۰ متر مربع

■ سافت سافتمان مسکونی شش طبقه ساقدوش کارفرما آقای فدا بخشنده به متراژ ۶۶۰۰ متر مربع به صورت مشارکت

■ پروژه مسکونی درجند یک واحد (دافلی-بازسازی) به متراژ ۱۶ متر

■ همکاری با اداره کل زندان های استان تهران

• امداد تصفیه فاضله ۱۰۰۰ متر مکعب

• امداد آسوله فلزی به متراژ ۴۴۰۰ متر مربع

• امداد سافتمان اداری ۱۷۰۰ متر مربع



شرح فعالیت های دفتر معماری چکاد

سال ۱۳۸۸

سال ۱۳۸۹

سال ۱۳۹۰

■ طراحی داخلی و اجرای فست فود کاواک

■ طراحی کلاسیک پروژه ویلایی پزند

■ طراحی پلان و نما پروژه پرستو عظیمیه

■ طراحی پلان و نما پروژه شادی ولیعصر

■ طراحی پروژه فردرسرای فردوسی

■ طراحی پروژه ویلایی گرمسار

■ طراحی و اجرای واحد مسکونی زعفرانیه

■ طراحی و اجرای دفتر رایکا

■ طراحی پروژه ویلایی دهکده شیرین

■ طراحی پلان و نما و داخلی خانه مادر بزرگ

■ طراحی پلان و نما شهراسب

■ طراحی پلان و نما نیکا فرمانیه

■ طراحی پروژه ویلایی ویلا مشا.



شرح خدمات دفتر معماری چکاد

تیم طراحی چکاد

- مشاوره و بازدید پیش از عقد قرارداد
- طراحی فاز صفر و یک معماری (شامل مطالعات اولیه پروژه و طراحی کانسپت اولیه، طراحی پلان و طراحی داخلی
- برگزاری جلسات با کارفرما در روند طراحی پروژه و انجام اصلاحات تا رسیدن به طرح مورد تایید کارفرما
- ارائه آلبوم دیجیتال از کلیه مدارک پروژه در انتهای پروژه

تیم فنی و فاز ۲

- تهیه کلیه نقشه ها و جزئیات اجرایی معماری
- برقراری هماهنگی های لازم میان گروه های فنی مختلف از جمله سازه، برق و مکانیک و... جهت ساخت پروژه

تیم نظارت و پشتیبانی

- حضور مهندس طراح در محل کارگاه، جهت تطبیق و کنترل کیفیت اجرا و پیشرفت کار.
- پاسخگویی به نیازهای فنی و اجرایی پیمانکاران به صورت شفاهی و یا کتبی بسته به نیازها و مشکلات.
- حضور در جلسات مورد نیاز با پیمانکاران در محل دفتر یا در محل کارگاه در روزهای بازدید از پروژه .
- اشاره به ایرادهای اجرایی و ارائه پیشنهادهای فنی به هنگام اجرا در راستای بهبود کیفیت اجرا .
- اعمال تغییرات احتمالی مورد نیاز که بر اثر اجرا به وجود می آید.

تیم اجرایی و ساخت

- برگزاری جلسات متعدد و هماهنگی با تیم طراحی و کارفرما جهت ایجاد یکپارچگی و بالابردن دقت و کیفیت اجرا.
- بهره گیری از نیروهای اجرایی و پیمانکاران جزء با سابقه همکاری بیشتر از ۱۵ سال.
- ضمانت رفع ایرادات احتمالی در اجرا به مدت یک سال.
- تهیه نقشه های ازبیلت پس از اجرا

دفتر مدیریت پروژه

- تهیه برنامه زمانبندی پروژه و ارایه گزارش های ماهانه به کارفرما
- برنامه ریزی منابع جهت جلوگیری از اتلاف منابع و کاهش هزینه های اجرا
- کنترل پروژه جهت جلوگیری از انحرافات زمانی و هزینه ای
- ایجاد هماهنگی های لازم بین تیم های اجرایی و طراح و کارفرما

تیم تبلیغاتی

- ارایه آلبوم مستند روند اجرای پروژه به کارفرما در پایان پروژه در قالب عکس و فیلم .
- انتشار تیزرها و عکس های پروژه در مجلات ، وبسایت ها و صفحات مطرح معماری

طراحی و بازسازی ساختمان اداری رایکا

دفتر معماری چکاد

اردیبهشت ۱۳۹۸

طراحی و اجرای ساختمان اداری رایکا



معمار مسئول : مهندس فرید مهراز

تیم طراحی : زینب عمران-محمد محمدزاده-

نرگس صمدی-نوشین آقامحمدی

سرپرست کارگاه : مهندس سعید اسکندری

مساحت : ۲۲۰ متر مربع

موقعیت: ایران، تهران

سال: ۱۳۹۹

طراحی و اجرای ساختمان اداری رایکا



پروژه بازسازی ساختمان اداری رایکا در سال ۱۳۹۹ توسط دفتر معماری چکاد در مدت ۶ ماه طراحی و اجرا شده است. ساختمان این پروژه ساختمانی قدیمی با قدمت ۵۰ سال بود که در سه طبقه مختص شوروم محصولات، انبار و دفتر کار شرکت تجهیزات ایمنی رایکا طراحی و بازسازی شد.

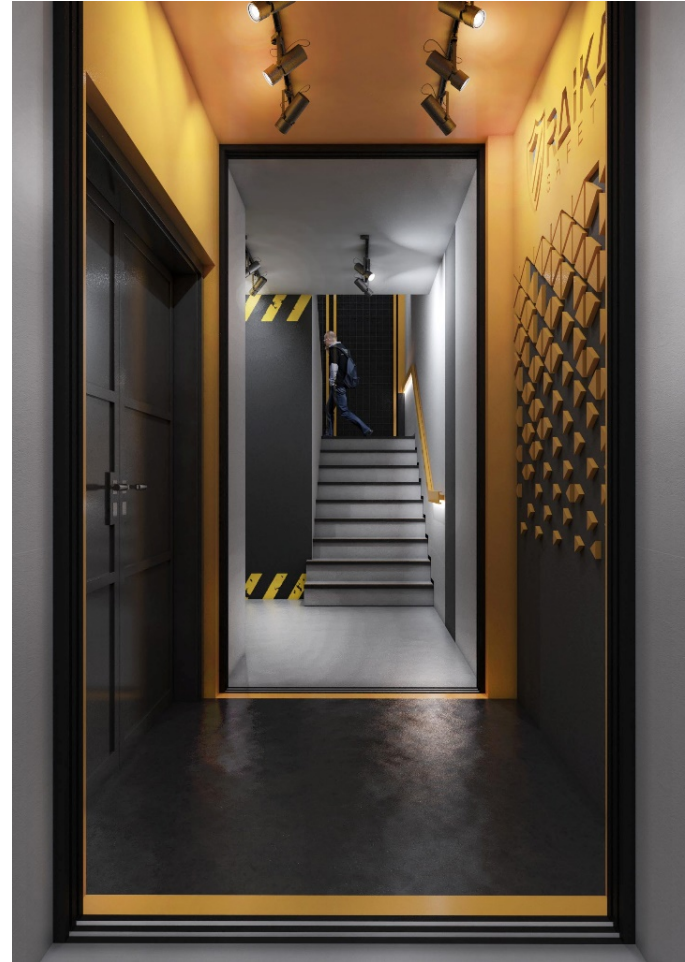
طبقه همکف که در گذشته به فضای کار اختصاص داشت تبدیل به انبار محصولات شد، در طبقه اول فضای کار و شوروم محصولات این مجموعه قرار گرفت و طبقه سوم به رووف گاردن و اتاق مدیریت اختصاص یافت.

کانسپت اصلی این مجموعه برگرفته از تجهیزات ایمنی و مفهوم صنعت و ایمنی بوده و سعی شد تا با استفاده از خطوط و رنگ هایی مانند زرد و خاکستری و همچنین بهره گیری از متریال فلزی فضای اداری-صنعتی را به مخاطب القا کند. در طراحی فضای اتاق کار با استفاده از متریال هایی با رنگ های گرم و روشن تر و همچنین با اضافه کردن چوب در طراحی و پیوند دادن فضای کار با تراس ۱۲ متری تلاش شده محیطی آرام تر و دلنشین تر برای کارمندان ایجاد شود.

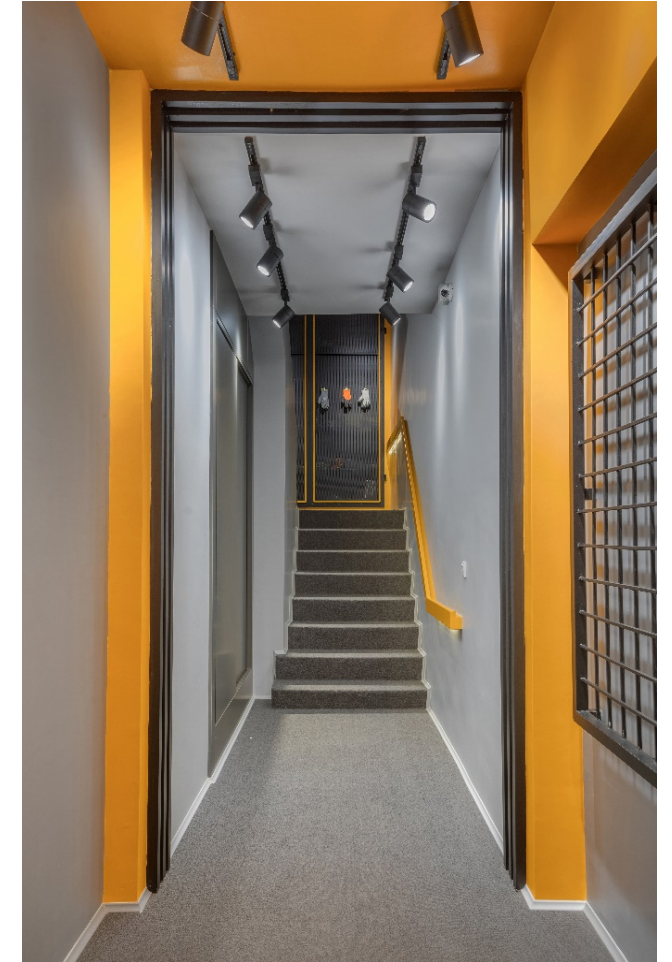
طراحی و اجرای ساختمان اداری رایکا



قبل از اجرا



طرح ارائه شده



بعد از اجرا

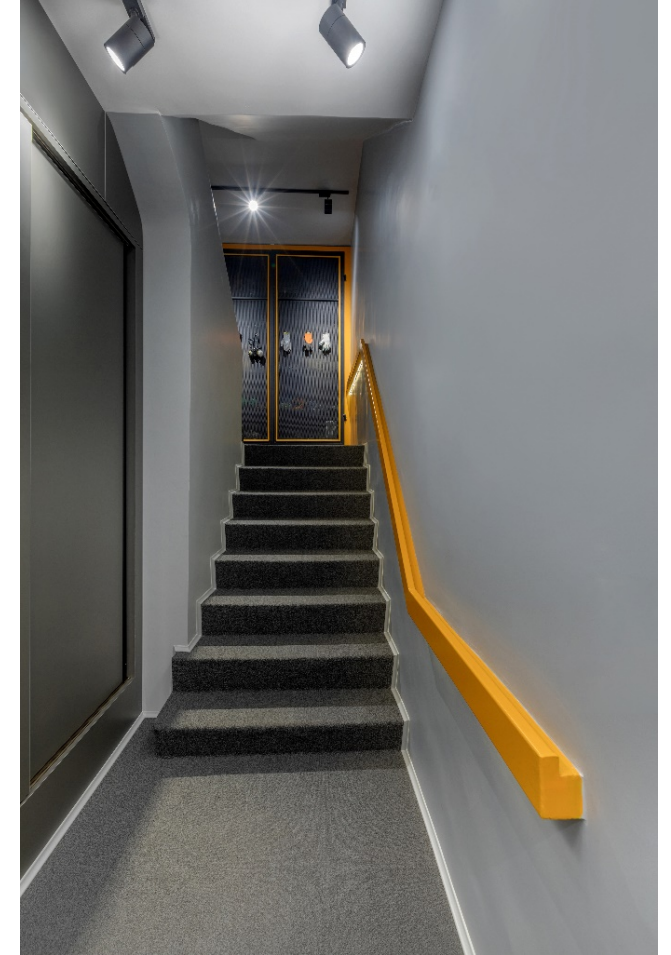
طراحی و اجرای ساختمان اداری رایکا



قبل از اجرا



طرح ارائه شده



بعد از اجرا

طراحی و اجرای ساختمان اداری رایکا



قبل از اجرا



طرح ارائه شده



بعد از اجرا

طراحی و اجرای ساختمان اداری رایگا



قبل از اجرا



طرح ارائه شده



بعد از اجرا

طراحی و اجرای ساختمان اداری رایکا



قبل از اجرا



طرح ارائه شده



بعد از اجرا

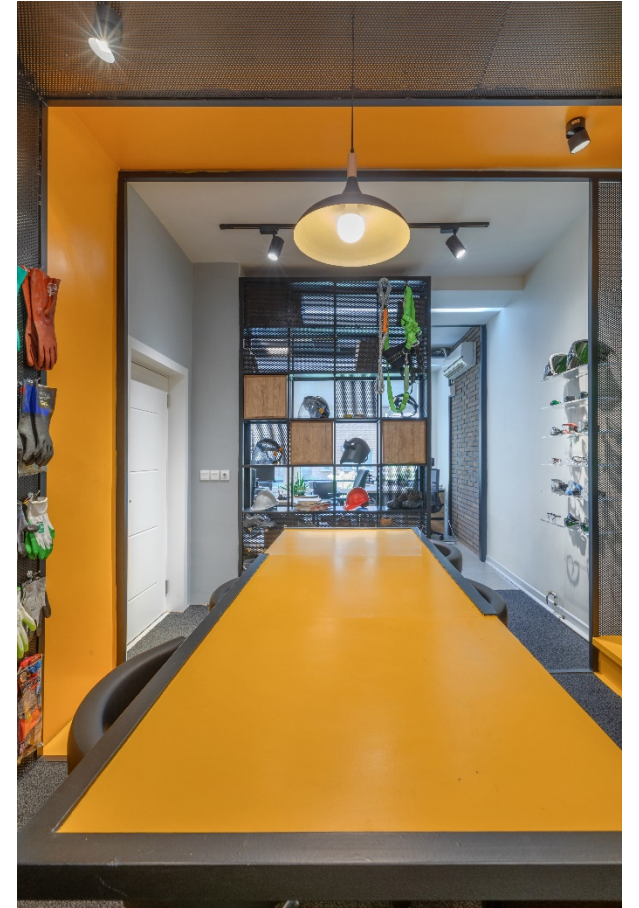
طراحی و اجرای ساختمان اداری رایگا

بعد از اجرا



طراحی و اجرای ساختمان اداری رایگا

بعد از اجرا



طراحی و بازسازی ساختمان مسکونی زعفرانیه

دفتر معماری چکاد

آذر ۱۳۹۸

طراحی و اجرای ساختمان اداری زعفرانیه



طراحی و اجرای ساختمان اداری زعفرانیه

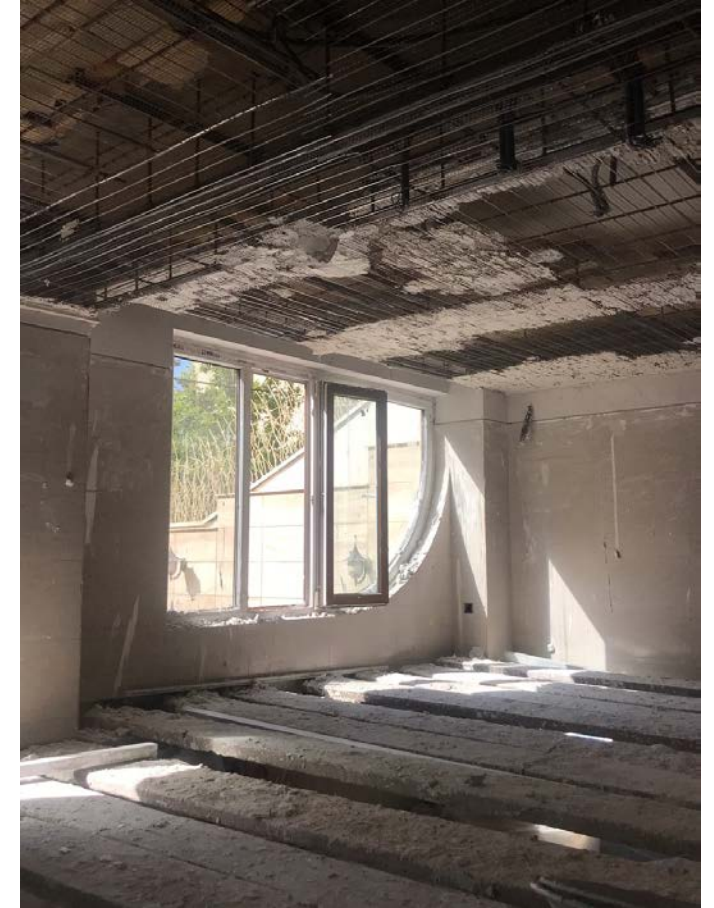
بعد از اجرا



طراحی و اجرای ساختمان اداری زعفرانیه



بعد از اجرا



حین اجرا

طراحی و اجرای ساختمان اداری زعفرانیه

بعد از اجرا



طراحی و اجرای ساختمان اداری زعفرانیه



بعد از اجرا



حین اجرا



بعد از اجرا

طراحی و اجرای ساختمان اداری زعفرانیه



بعد از اجرا

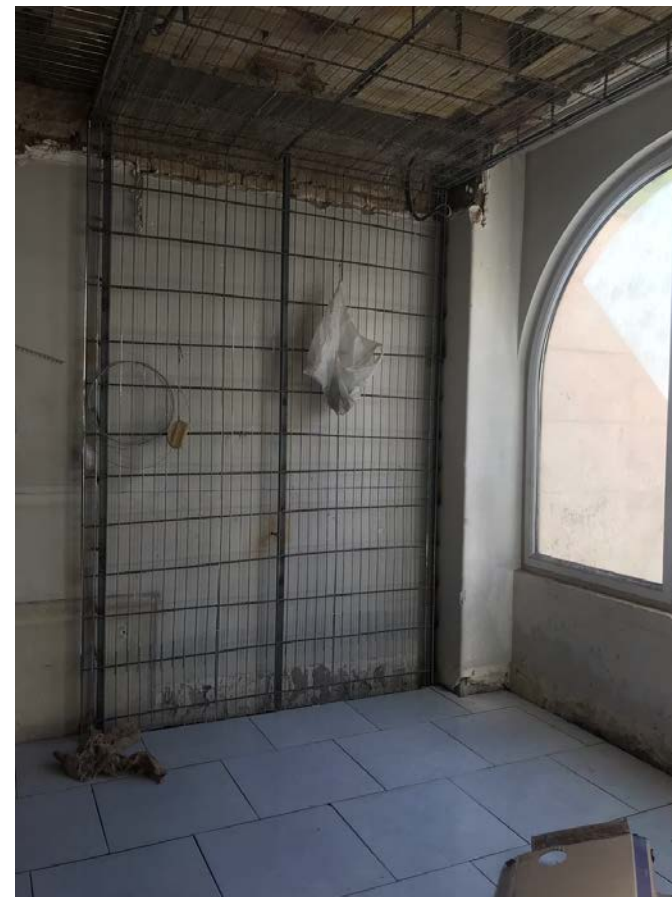


حین اجرا

طراحی و اجرای ساختمان اداری زعفرانیه



بعد از اجرا



حین اجرا

طراحی و اجرای ساختمان اداری زعفرانیه



بعد از اجرا



حین اجرا

طراحی و اجرای ساختمان اداری زعفرانیه



بعد از اجرا



بعد از اجرا



حین اجرا

طراحی و اجرای ساختمان اداری زعفرانیه



بعد از اجرا



بعد از اجرا



حین اجرا

طراحی و اجرای ساختمان اداری زعفرانیه



بعد از اجرا



حین اجرا

طراحی و اجرای ساختمان اداری زعفرانیه

بعد از اجرا



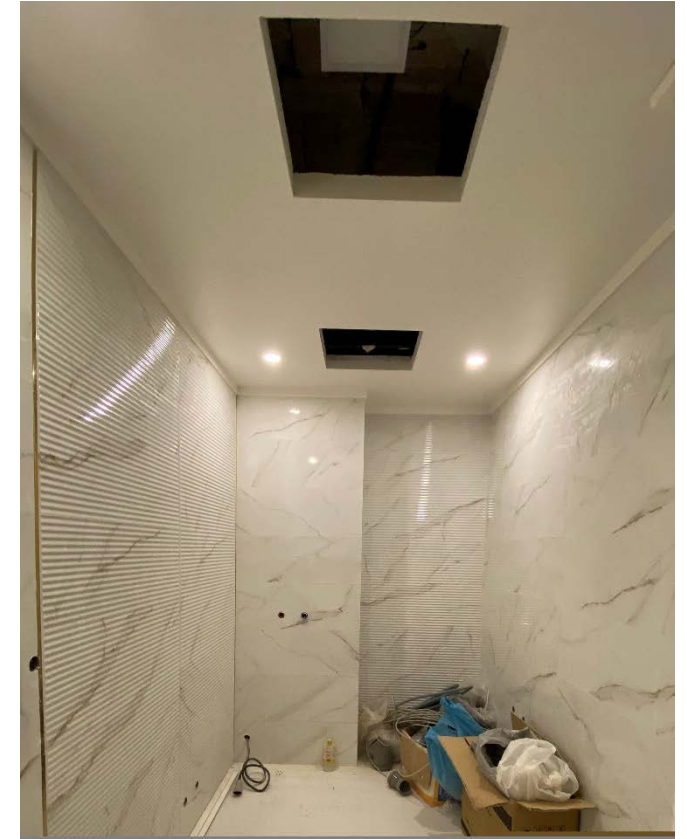
طراحی و اجرای ساختمان اداری زعفرانیه



بعد از اجرا



بعد از اجرا



حین اجرا

طراحی و اجرا

شعبه حیات سبز برند آرته لوکس

دفتر معماری چکاد

شهریور ۱۴۰۰

طراحی و اجرای شعبه حیات سبز برند آرته لوکس

طرح ارائه شده

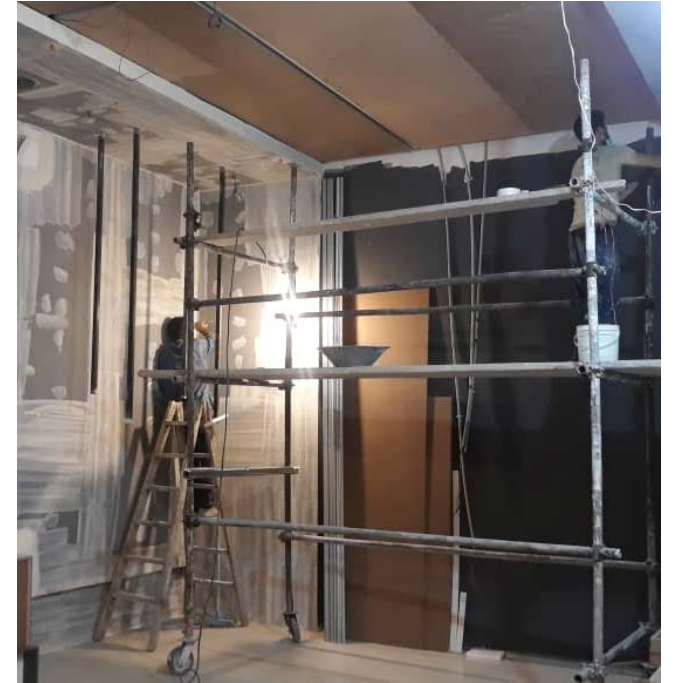


طراحی و اجرای شعبه حیات سبز برند آرته لوکس

حین اجرا



حین اجرا

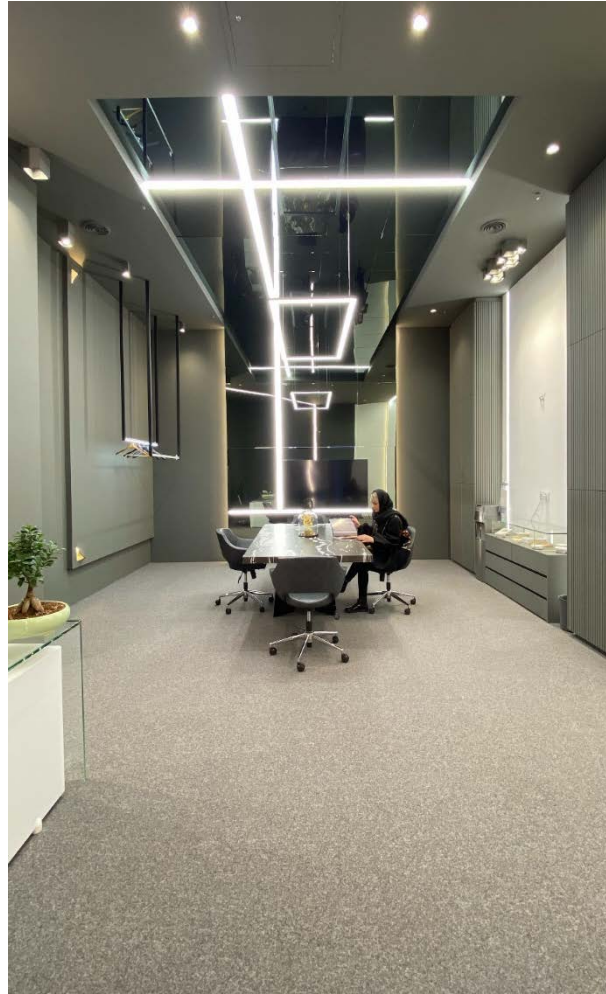
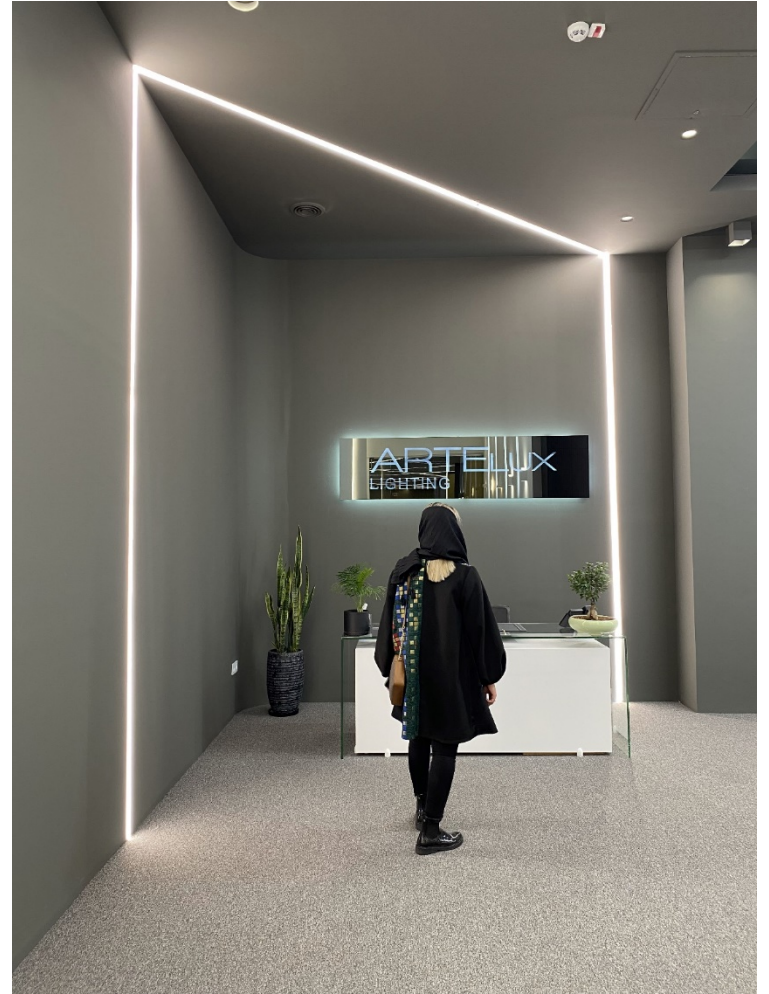


طراحی و اجرای شعبه حیات سبز برند آرته لوکس

بعلا از اجرا



طراحی و اجرای شعبه حیات سبز برند آرته لوکس



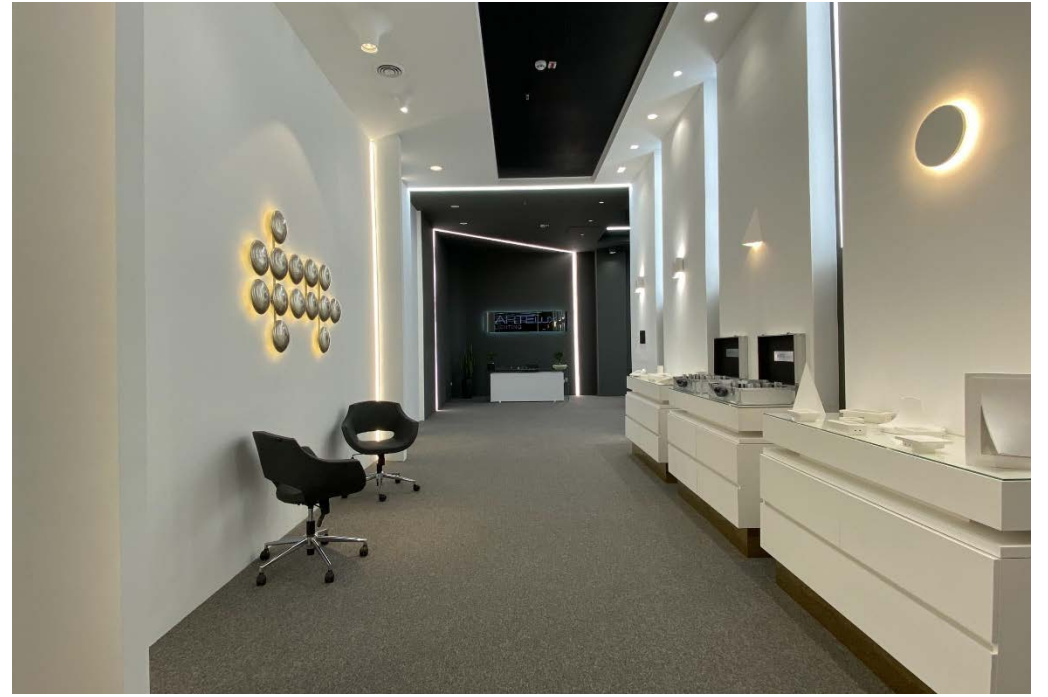
بوعازاز اجرا

طراحی و اجرای شعبه حیات سبز برند آرته لوکس

بعد از اجرا



بعد از اجرا



بعد از اجرا



طراحی و اجرای فست فود کاواک

دفتر معماری چکاد



قبل از اجرا



طراحی



بعد از اجرا



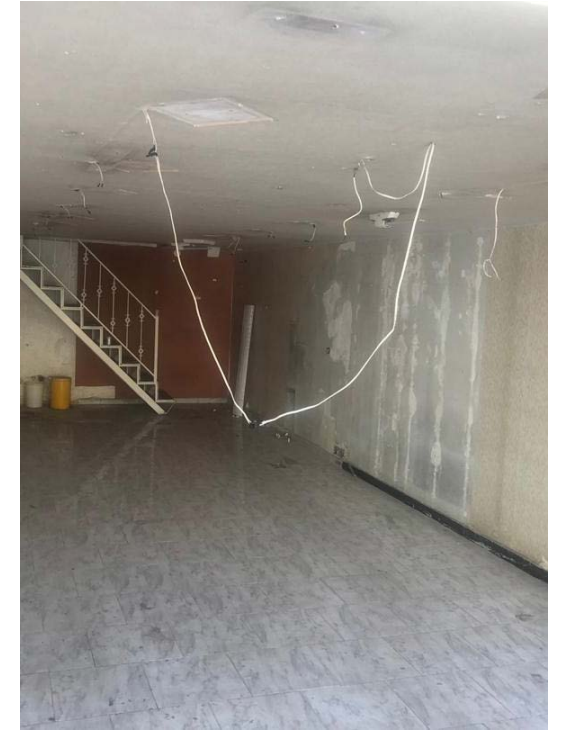
قبل از اجرا



طراحی



بعد از اجرا



طراحی و اجرای شعبه املاک کلاردشت

دفتر معماری چکاد

در حال ساخت

طراحی و اجرای شعبه املاک کلاردشت (در دست ساخت)

طرح ارائه شده



طراحی و اجرای شعبه املاک کلاردشت (در دست ساخت)

در حین اجرا

