

راهنما

متراز	زیر فضاها	
۲۰	بن‌درایی	۱
۱۳.۵	نشریه	۲
۱۰.۵	آشپزخانه	۳
۱۵.۲	اتاق خواب	۴
۱۵.۲	اتاق خواب	۵
۳.۱۵	سرویس بهداشتی	۶
۲.۹۵	حمام	۷
۲.۶	حیاط خلوت	۸
۳.۵	فضای نشیمن	۹
۵.۲۵	دستگاه پله	۱۰
۲.۴	آنتنر	۱۱
۶.۲	راهرو	۱۲

شهرداری منطقه :

نوع پروژه مورد درخواست :

نام مالک : کاظم حکیمی

مساحت زمین طبق سند : سطح نشانی ۲۲۵ متر مربع

موجود :

زیربنای مورد تقاضا : ۳۳۸.۴

جمع	سابقین		راه پله		پارکینگ		تاریخ	
	مساحت	واحد	مساحت	واحد	مساحت	واحد	مساحت	واحد
—	—	—	—	—	—	—	—	—
۱۱۲.۸	—	—	۱۴.۶	۱	۹۸.۲	۱	—	—
۱۱۲.۸	—	—	۱۴.۶	۱	۹۸.۲	۱	—	—
۱۱۲.۸	—	—	۱۴.۶	۱	۹۸.۲	۱	—	—
۳۳۸.۴	—	—	۴۳.۸	۳	۲۹۴.۶	۳	—	—

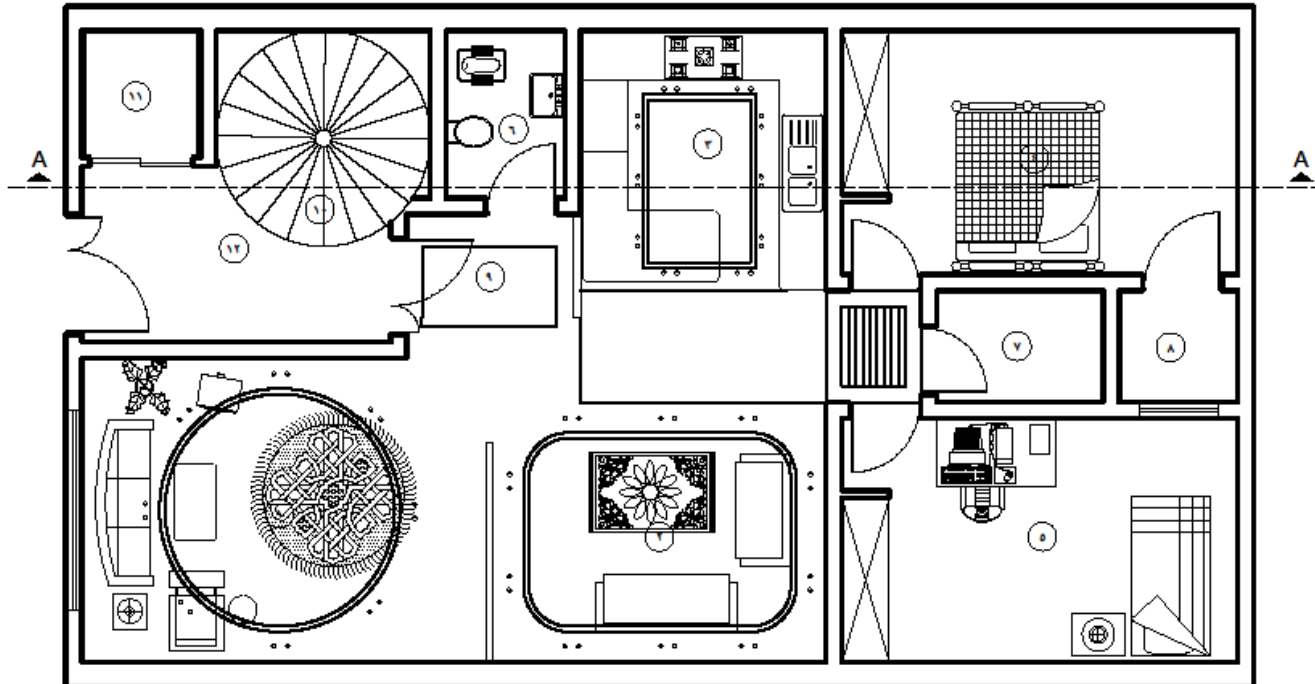
تعداد پارکینگ تکمیل شده * جمع کل متراز ۳۳۸.۴

آرشیتکت: بهرام حکیمی | طوره‌ها مزیدی

شماره شهرداری

آدرس

تاریخ



scale 1/100

همکف

پلان

سرهنگ حکیمی

راهنما

متراز	زیر فضاها	
۳۰	بن‌دروایی	۱
۱۳.۵	نشریه	۲
۱۰.۵	آشپزخانه	۳
۱۵.۲	اتاق خواب	۴
۱۵.۲	اتاق خواب	۵
۳.۱۵	سرویس بهداشتی	۶
۲.۹۵	حمام	۷
۲.۱	حیاط خلوت	۸
۳.۵	فضای تفریح	۹
۵.۲۵	دستگاه پله	۱۰
۲.۴	آسانسور	۱۱
۱.۲	راهرو	۱۲

اندازه گذاری

شهرداری منطقه :

نوع پروژه مورد درخواست :

نام مالک : کاظم حکیمی

مساحت زمین طبق سند : سطح اشتغال ۲۲۵ متر مربع

موجود :

زمین بنا

مورد تقاضا : ۳۸۱

جمع	سرویس		راه‌پله		پارکینگ		تعداد	
	مساحت	واحد	مساحت	واحد	مساحت	واحد	مساحت	واحد
—	—	—	—	—	—	—	—	—
۱۱۲.۸	—	—	۱۴.۶	۱	۹۸.۲	۱	—	—
۱۱۲.۸	—	—	۱۴.۶	۱	۹۸.۲	۱	—	—
۱۱۲.۸	—	—	۱۴.۶	۱	۹۸.۲	۱	—	—
۳۳۸.۴	—	—	۴۳.۸	۳	۲۹۴.۶	۳	—	—

تعداد پارکینگ تعیین شده + جمع کل متراز ۳۳۸.۴

آرشیتکت: مهرداد حکیمی | طراحان: مزیدی

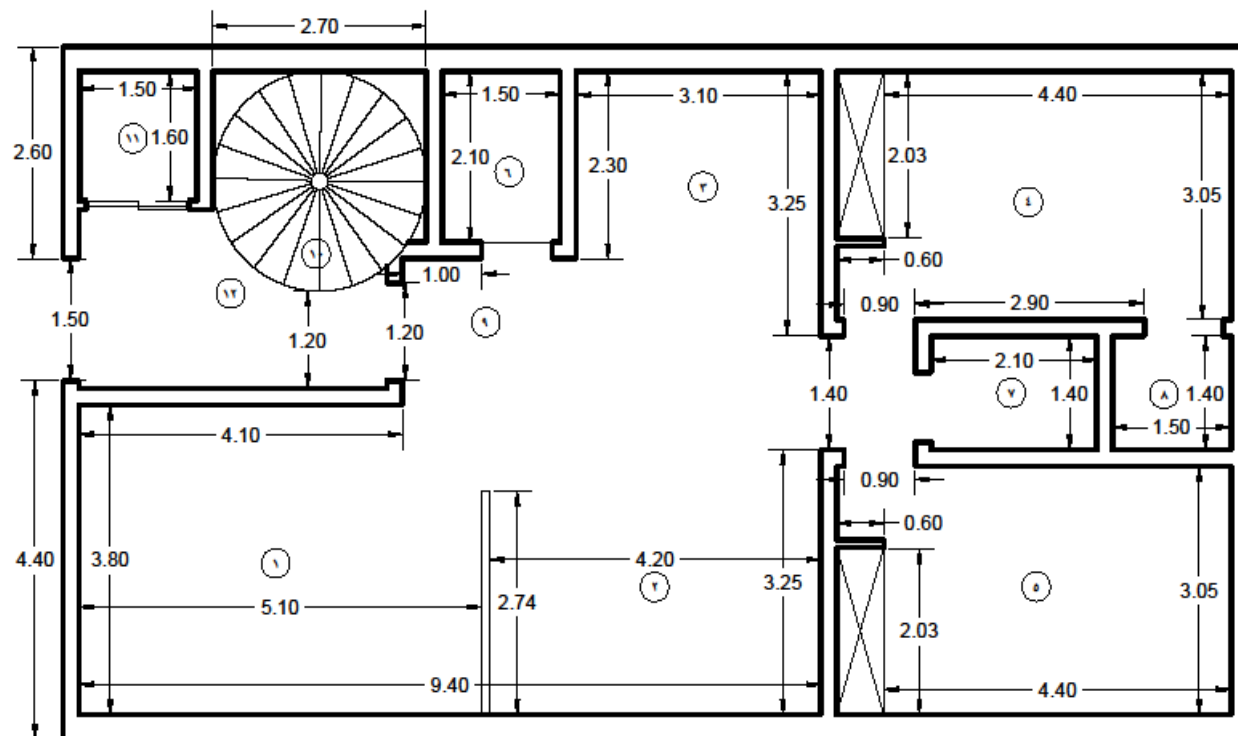
شماره شهرداری

آدرس

تاریخ

پلان

سرهنگ حکیمی



scale 1/100

تیریزی

پلان

سرهنگ حکیمی

راهنما

متراز	زیر فضاها	
۲۰	بنیادری	۱
۱۳.۵	نشیمن	۲
۱۰.۵	آشپزخانه	۳
۱۵.۲	اتاق خواب	۴
۱۵.۲	اتاق خواب	۵
۳.۱۵	سرویس بهداشتی	۶
۲.۹۵	حمام	۷
۲.۶	حیاط خلوت	۸
۳.۵	فضای نشیمن	۹
۵.۲۵	دستگاه پله	۱۰
۲.۴	آنتنر	۱۱
۶.۲	راهرو	۱۲

شهرداری منطقه :

نوع پروانه مورد درخواست :

نام مالک : کاظم حکیمی

مساحت زمین طبق سند : سطح نشانی ۲۲۵ متر مربع

موجود :

زیربنا :

مورد تقاضا : ۳۳۸.۴

جمع	سرویس		راه پله		پارکینگ		انبار	
	مسطح	راند	مسطح	راند	مسطح	راند	مسطح	راند
—	—	—	—	—	—	—	—	—
۱۱۲.۸	—	—	۱۴.۶	۱	۹۸.۲	۱	—	—
۱۱۲.۸	—	—	۱۴.۶	۱	۹۸.۲	۱	—	—
۱۱۲.۸	—	—	۱۴.۶	۱	۹۸.۲	۱	—	—
۳۳۸.۴	—	—	۴۳.۸	۳	۳۹۴.۶	۳	—	—

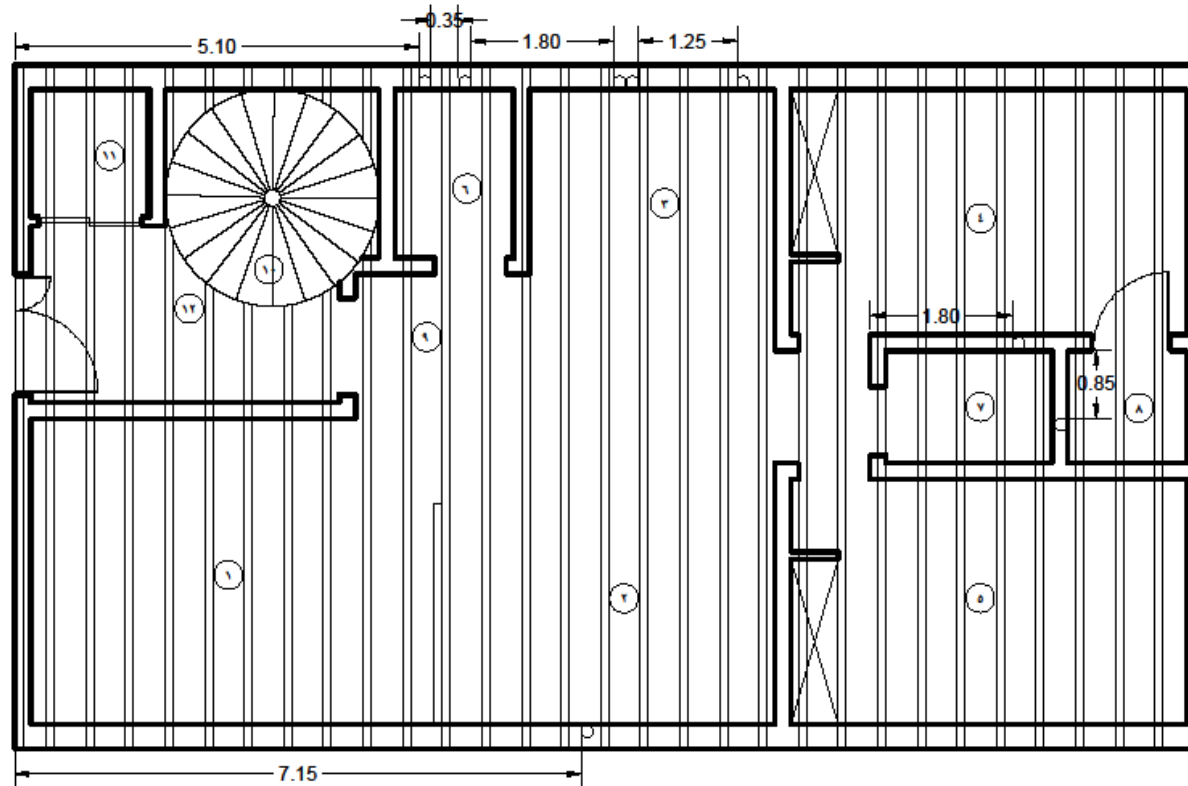
تعداد پارکینگ تکیه شده : جمع کل متراز ۳۳۸.۴

آرشیتکت: مهرداد حکیمی | طراحان: مزیدی

شماره شهرداری

آدرس

تاریخ



scale 1/100

پذیرایی

پلان

سرهنگ حکیمی

راهنما

متراز	زیر فضاها	
۲۰	پذیرایی	۱
۱۳.۵	نشریه	۲
۱۰.۵	آبپوشخانه	۳
۱۵.۲	اتاق خواب	۴
۱۵.۲	اتاق خواب	۵
۳.۱۵	سرویس بهداشتی	۶
۲.۹۵	حمام	۷
۲.۱	حیاط خلوت	۸
۳.۵	فضای نشیمن	۹
۵.۲۵	دستگاه پله	۱۰
۲.۴	آسانسور	۱۱
۶.۲	راهرو	۱۲

شهرداری منطقه :

نوع پروانه مورد درخواست :

نام مالک : کاظم حکیمی

مساحت زمین طبق سند : سطح اشتراک ۲۲۵ متر مربع

موجود :

زیربنا }
مورد تقاضا : ۳۳۸.۴

جمع	سیرکس		راهپه		پارکینگ		توسعه	
	مختل	مختل	مختل	مختل	مختل	مختل	مختل	مختل
تکدرزگین	—	—	—	—	—	—	—	—
شپک	۱	۹۸.۲	۱	۱۴.۶	—	—	—	۱۱۲.۸
معدول	۱	۹۸.۲	۱	۱۴.۶	—	—	—	۱۱۲.۸
بندیل	۱	۹۸.۲	۱	۱۴.۶	—	—	—	۱۱۲.۸
جمع	۳	۲۹۴.۶	۳	۴۳.۸	—	—	—	۳۳۸.۴

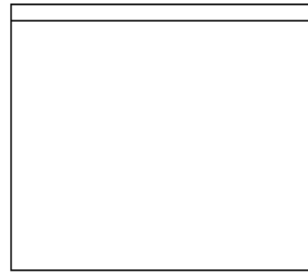
تعداد پارکینگ تعیین شده : جمع کل متراز ۳۳۸.۴

آرشیتکت: مهرداد حکیمی | طراحان: مهرداد

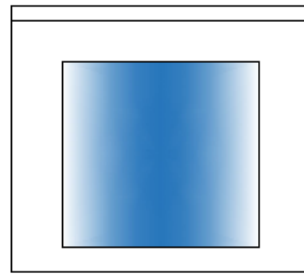
شماره شهرداری

آدرس

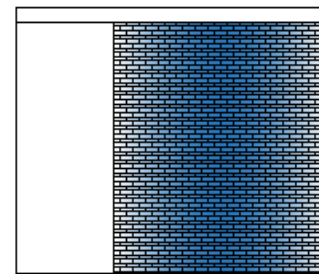
تاریخ



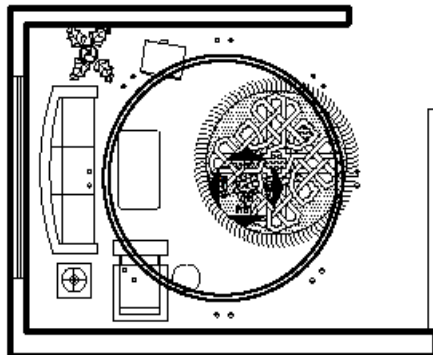
VIEW 01



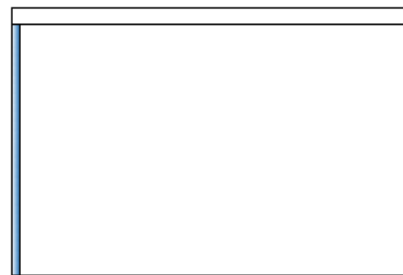
VIEW 03



VIEW 04



scale 1/100



VIEW 02

آشپزخانه

پلان

سرهنگ حکیمی

راهنما

متراز	زیر فضاها	
۲۰	بندوباری	۱
۱۳.۵	نشریمن	۲
۱۰.۵	آشپزخانه	۳
۱۵.۲	اتاق خواب	۴
۱۵.۲	اتاق خواب	۵
۳.۱۵	سرویس بهداشتی	۶
۲.۹۵	حمام	۷
۲.۱	حیاط خلوت	۸
۳.۵	فضای تقسیم	۹
۵.۲۵	دستگاه پله	۱۰
۲.۴	آسانسور	۱۱
۶.۲	راهرو	۱۲

شهرداری منطقه :

نوع پروانه مورد درخواست :

نام مالک : کاظم حکیمی

مساحت زمین طبق سند : سطح اشتغال ۲۲۵ متر مربع

موجود:

مورد تقاضا : ۳۳۰

جمع	سرویس		رده		پارکینگ		تعداد	
	والم	مساحت	والم	مساحت	والم	مساحت	والم	مساحت
—	—	—	—	—	—	—	—	—
۱۱۲.۸	—	—	۱۴.۶	۱	۹۸.۲	۱	—	—
۱۱۲.۸	—	—	۱۴.۶	۱	۹۸.۲	۱	—	—
۱۱۲.۸	—	—	۱۴.۶	۱	۹۸.۲	۱	—	—
۳۳۸.۴	—	—	۴۳.۸	۳	۲۹۴.۶	۳	—	—

تعداد پارکینگ تایید شده : جمع کل متراز ۳۳۸.۴

آدرس تکمیل: جواد حکیمی | طهرضا مزیدی

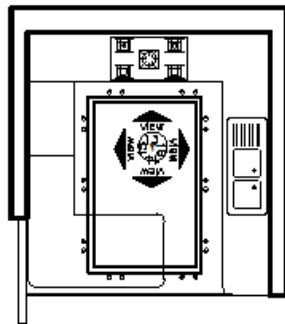
شماره شهرداری

آدرس

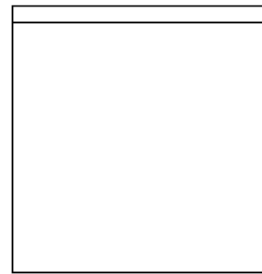
تاریخ



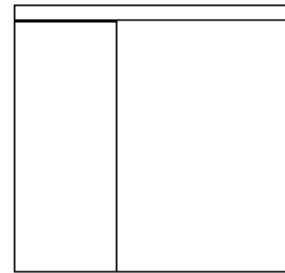
VIEW 13



VIEW 14



VIEW 15



VIEW 16

scale 1/100

TV Room

پلان

سرهنگ حکیمی

راهنما

متر از	زیر فضاها	
۲۰	بنیادری	۱
۱۳.۵	نشیمن	۲
۱۰.۵	آشپزخانه	۳
۱۵.۲	اتاق خواب	۴
۱۵.۲	اتاق خواب	۵
۳.۱۵	سرویس بهداشتی	۶
۲.۹۵	حمام	۷
۲.۱	حیاط خلوت	۸
۳.۵	فضای تقسیم	۹
۵.۲۵	دستگاه پله	۱۰
۲.۴	آسانسور	۱۱
۶.۲	راهرو	۱۲

شهرداری منطقه :

نوع پروانه مورد درخواست :

نام مالک : کاظم حکیمی

مساحت زمین طبق سند : سطح اشتغال ۲۲۵ متر مربع

موجود :

زمین مورد تقاضا : ۳۳۴

جمع	سنگریز		راهپله		پارکینگ		تعداد خودرو	
	مسطح	زاد	مسطح	زاد	مسطح	زاد	مسطح	زاد
—	—	—	—	—	—	—	—	—
۱۱۲.۸	—	—	۱۴.۶	۱	۹۸.۲	۱	—	—
۱۱۲.۸	—	—	۱۴.۶	۱	۹۸.۲	۱	—	—
۱۱۲.۸	—	—	۱۴.۶	۱	۹۸.۲	۱	—	—
۳۳۸.۴	—	—	۴۳.۸	۳	۳۹۴.۶	۳	—	—

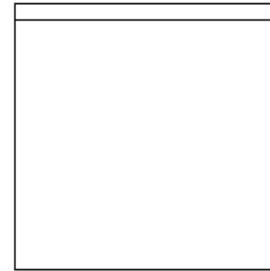
تعداد پارکینگ نامیون شده + جمع کل متر از ۳۳۸.۴

آدرس مکان: پلاک حکیمی | طایفه مزیدی

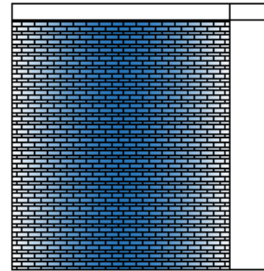
شماره شهرداری

آدرس

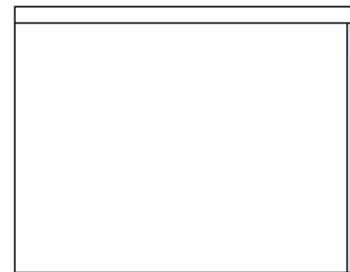
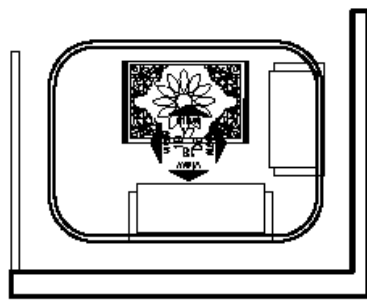
تاریخ



View 20



View 19



View 18

scale 1/100

اتاق خواب

پلان

سرهنگ حکیمی

راهنما

متر از	زیر فضاها	
۳۰	بن‌دیرای	۱
۱۳.۵	نشین	۲
۱۰.۵	آویزخانه	۳
۱۵.۲	اتاق خواب	۴
۱۵.۲	اتاق خواب	۵
۳.۱۵	سویس بهداشتی	۶
۲.۹۵	حمام	۷
۲.۱	حیاط خلوت	۸
۳.۵	فضای تقسیم	۹
۵.۲۵	دستگاه پله	۱۰
۲.۴	آنتن‌سور	۱۱
۶.۲	راهرو	۱۲

شهرداری منطقه :

نوع پروانه مورد درخواست :

نام مالک : کاظم حکیمی

مساحت زمین طبق سند : سطح اشتغال ۲۲۵ متر مربع

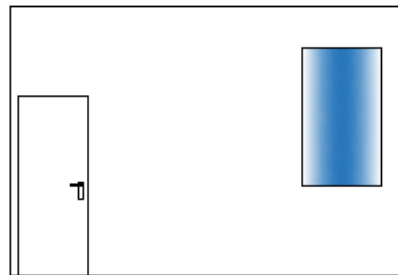
موجود :

زمیننا } مورد تقاضا : ۳۳۸.۴

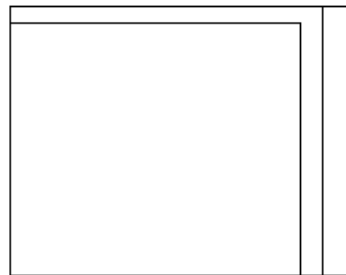
جمع	سرباز		راهپه		پارکینگ		سویس بهداشتی	
	مساحت	واحد	مساحت	واحد	مساحت	واحد	مساحت	واحد
—	—	—	—	—	—	—	—	—
۱۱۲.۸	—	—	۱۴.۶	۱	۹۸.۲	۱	—	—
۱۱۲.۸	—	—	۱۴.۶	۱	۹۸.۲	۱	—	—
۱۱۲.۸	—	—	۱۴.۶	۱	۹۸.۲	۱	—	—
۳۳۸.۴	—	—	۴۳.۸	۳	۳۹۴.۶	۳	—	—

تعداد پارکینگ نامی شده * جمع کل متر از ۳۳۸.۴

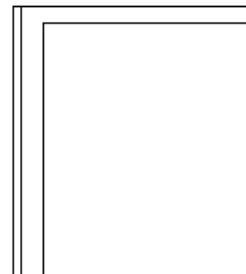
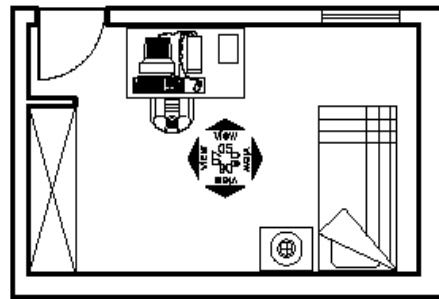
آرشیتکت: بهرام حکیمی طراحان: مزیدی
شماره شهرسازی
آدرس
تاریخ



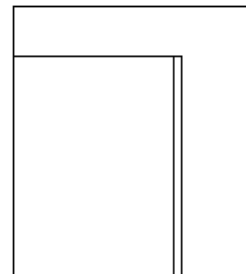
View 05



View 06



View 08



View 07

scale 1/100

اتاق خواب

پلان

سرهنگ حکیمی

راهنما

متراز	زیر فضاها	
۲۰	بنیادری	۱
۱۳.۵	نفرین	۲
۱۰.۵	آشپزخانه	۳
۱۵.۲	اتاق خواب	۴
۱۵.۲	اتاق خواب	۵
۳.۱۵	سرویس بهداشتی	۶
۲.۹۵	حمام	۷
۲.۱	حیاط خلوت	۸
۳.۵	فضای تقسیم	۹
۵.۲۵	دستگاه پله	۱۰
۲.۴	آسانسور	۱۱
۶.۲	راهرو	۱۲

شهرداری منطقه :

نوع پروانه مورد درخواست :

نام مالک : کاتم حکیمی

مساحت زمین طبق سند : سطح لنتال ۲۲۵ متر مربع

موجود :

مورد تقاضا : ۳۸.۴

جمع	تاریخ		مورد تقاضا		مورد تقاضا		مورد تقاضا	
	مساحت	واحد	مساحت	واحد	مساحت	واحد	مساحت	واحد
—	—	—	—	—	—	—	—	—
۱۱۲.۸	—	—	۱۴.۶	۱	۹۸.۲	۱	—	—
۱۱۲.۸	—	—	۱۴.۶	۱	۹۸.۲	۱	—	—
۱۱۲.۸	—	—	۱۴.۶	۱	۹۸.۲	۱	—	—
۳۳۸.۴	—	—	۴۳.۸	۳	۲۹۴.۶	۳	—	—

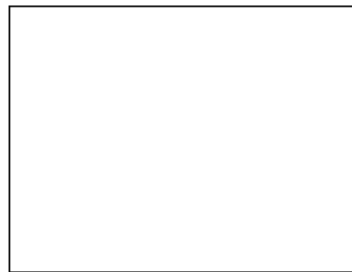
تعداد پارکینگ نامی شده : جمع کل متراز ۳۳۸.۴

آرشیتکت: مهرداد حکیمی | طراحان: مهرداد مزیدی

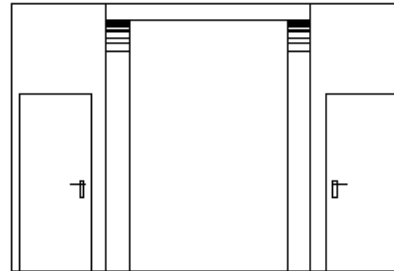
شماره شهرسازی

آدرس

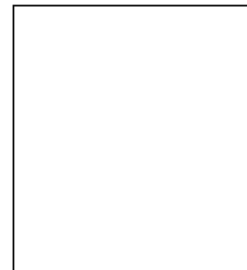
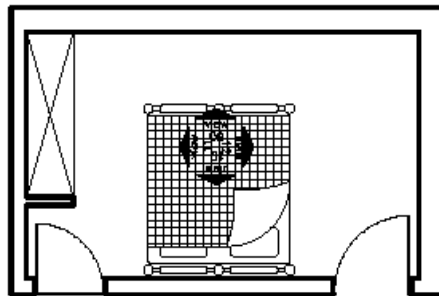
تاریخ



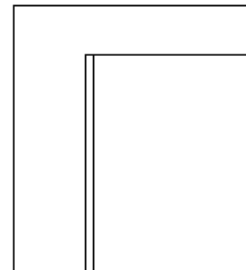
VIEW 09



VIEW 10



VIEW 12



VIEW 11

scale 1/100