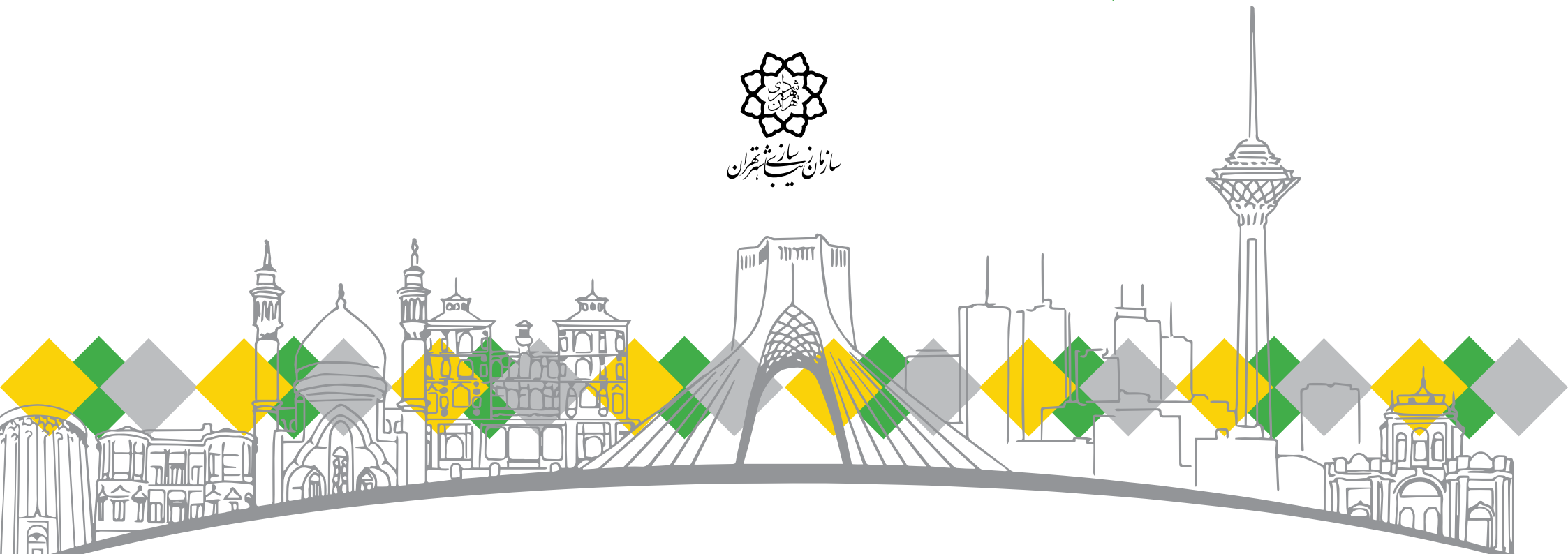


شیوه نامه اجرایی پالت رنگی شهر تهران

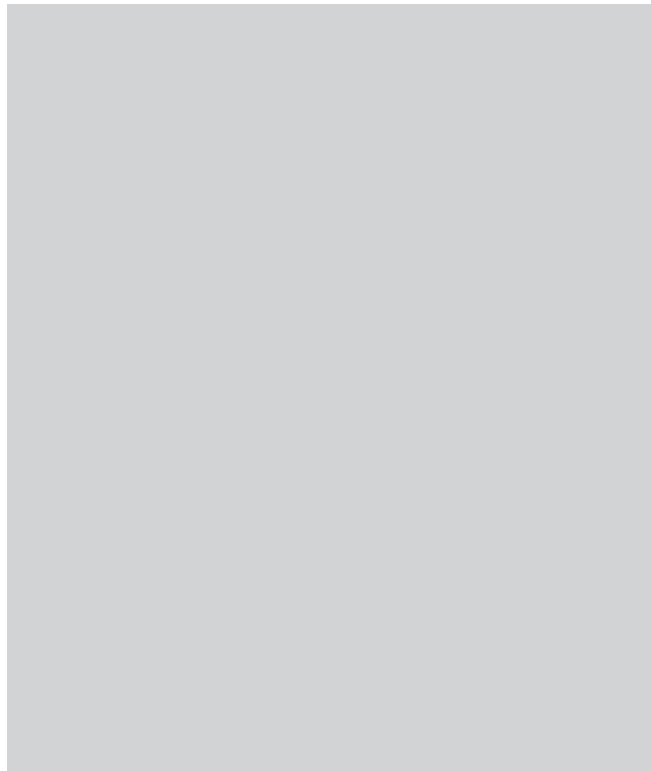


سازمان زیباسازی تهران

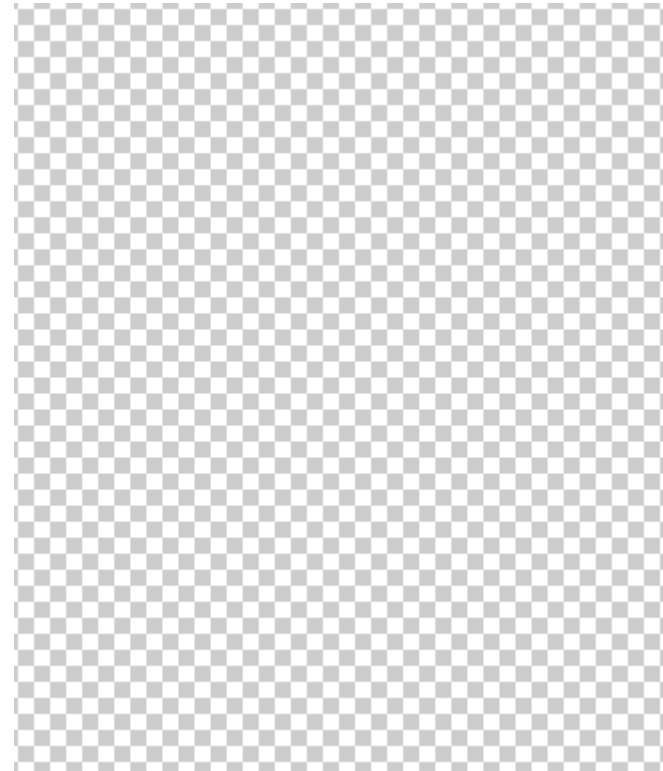




رنگهای خنثی



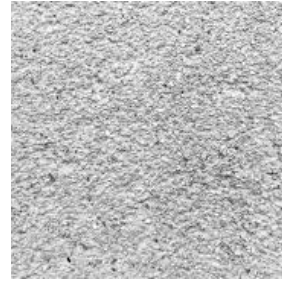
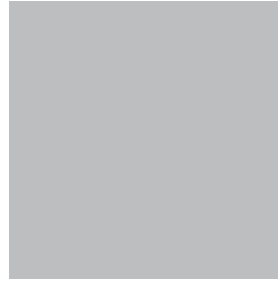
خاکستری



اصالت متریال



طیف خاکستری



۱- رنگ خام بتن، به عنوان رنگ خنثی باعث کاهش اختشاش بصری در شهر می شود.

۲- خاکستری نه دارای رنگ است، نه تیره است و نه روشن، بلکه کاملاً آزاد از هر محرك یا گرایش روانی است. نه ذهنی است، نه عینی، نه درونی و نه بیرونی، نه اضطراب آفرین و نه آرام بخش یعنی یک رنگ کاملاً خنثی است.

۳- از خاکستری روشن یا نیمه پر رنگ به عنوان غیر ضروری ترین رنگ یاد می شود. در مجموع رنگ خاکستری هرگز با هیچ رنگی وارد رقابت نمی شود و به عنوان سپری برای رنگهای روشن جهت کاهش قدرت درخشندگی آنها استفاده می شود.

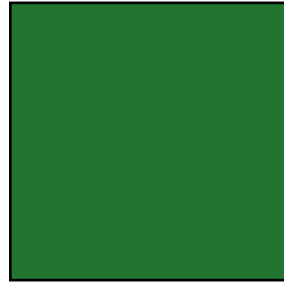


اصالت متریال





رنگ اصلی

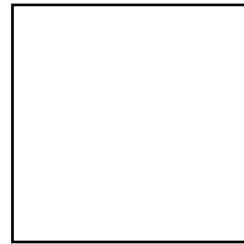


سبز

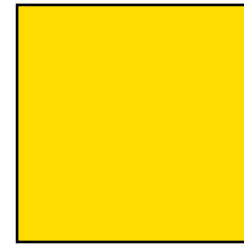
رنگهای مکمل



فیروزه‌ای



سفید



زرد



سبز



رنگ سبز اطمینان و امنیت روانی را در افراد به وجود می آورد و علت آن ارتباط وثیق این رنگ با طبیعت است. رنگ سبز اضطراب را دور می کند و موجب رفع تنش و گرفتگی های عضلانی در افراد می-شود. سبز رنگ تعادل، توازن و همدلی است. رنگ سبز نشان دهنده آرامش، رضا و امیدواری است. وقتی این رنگ متمایل به زرد می شود و رنگ زرد-سبز را به وجود می آورد احساس جوانی و نیروی بهاری را القا می کند. این رنگ در کنار زرد شدیدترین اثر را ایجاد و به ترکیبی فعال بدل می شود. اگر رنگ سبز به سمت آبی متمایل گردد حالت معنوی آن افزایش می یابد رنگ آبی منگیزی (ترکواز) غنی ترین ته رنگ سبز آبی است. این رنگ در دایره رنگی در سردترین نقطه نقطه قرار می گیرد. تغییر مایه های سبز بسیار زیاد است و این امر منجر می شود که این رنگ توانایی ایجاد تضادهای فراوانی داشته باشد. اغلب مردم این رنگ را با تم های طبیعت به خاطر آورده و گاهی آن را به عنوان یک رنگ خنثی قلمداد می کنند.



ویژگی‌های اجرایی رنگ سبز

۱- کاهش هزینه‌های اجرایی در سطح شهر با توجه به سوابق این پالت و آمادگی پیمانکاران جهت اجرای آن.

۲- سابقه استفاده این پالت در لوگو، آرم، سربرگ، ست اداری و... شهرداری تهران.

۳ با توجه به آرامش رنگ سبزمی توان به آثار اجرای این رنگ بر روحیه شهروندان امیدوار بود.

۴- نزدیگ به رنگ درختان و طبیعت می باشد و باعث هارمونی و هماهنگی میان المانهای شهری و فضای سبز خواهد شد.



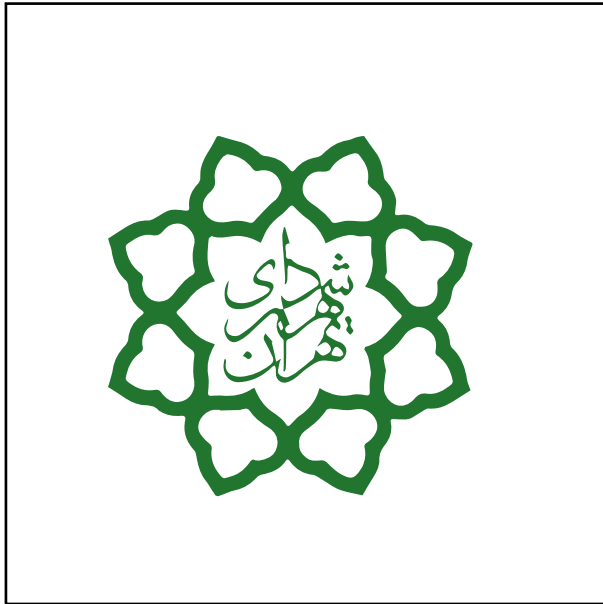
ریشه قرآنی رنگ سبز

رنگ سبز زیباترین رنگی است که ۱۰ بار در قرآن مطرح شده و در چند آیه به بساط بهشتیان و لباس های ابریشمی و حریرهای سبز رنگ آنان اشاره شده است، همچنین رنگ گیاهان سبز هم چند بار در قرآن تکرار شده زیرا سبز، انتقال دهنده شادی، انبساط خاطر و بهجت و نماد رویش، حیات و زندگی است و در نظر روان شناسان آرامش بخش ترین رنگ ها و نشانه حیات و رنگ صبر، شکیبایی، بردباری و پایداری است.

سبز نماد ایمان و کمال و رنگ بهشتی است و در آیه ۶۳ سوره حج، ۶۰ سوره نمل، ۳۱ سوره کهف، ۷۶ سوره رحمان، ۲۱ سوره انسان، ۸۰ سوره یس به این رنگ اشاره شده است.

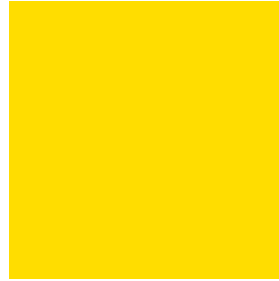


ریشه ها





زرد



- ۱- به علت کنتراست بالای میان رنگ زرد و سفیدالمان های رنگ شده با این پالت هم در روز و هم در شب از دیده شوندگی بالایی برخوردار هستند.
- ۲- به لحاظ مطالعات روانشناسی رنگ زرد موجب کاهش افسردگی و افزایش نشاط می‌گردد.
- ۳- در استانداردهای بین‌المللی رنگ زرد برای سطوحی که می‌بایست مورد توجه قرار گیرند، مورد استفاده قرار می‌گیرند.
- ۴- رنگ آمیزی جداول، گارد ریلها، نیوجرسی‌ها و نرده‌ها با استفاده از پالت رنگی پیشنهادی باعث کاهش برخورد خودروهایی عبوری با المانها می‌گردد.
- ۵- در ابلاغ معاونت حمل و نقل و ترافیک شهرداری تهران نیز پیشنهاد شده است رنگ جداول به علت موارد ایمنی از رنگ زرد استفاده شود.



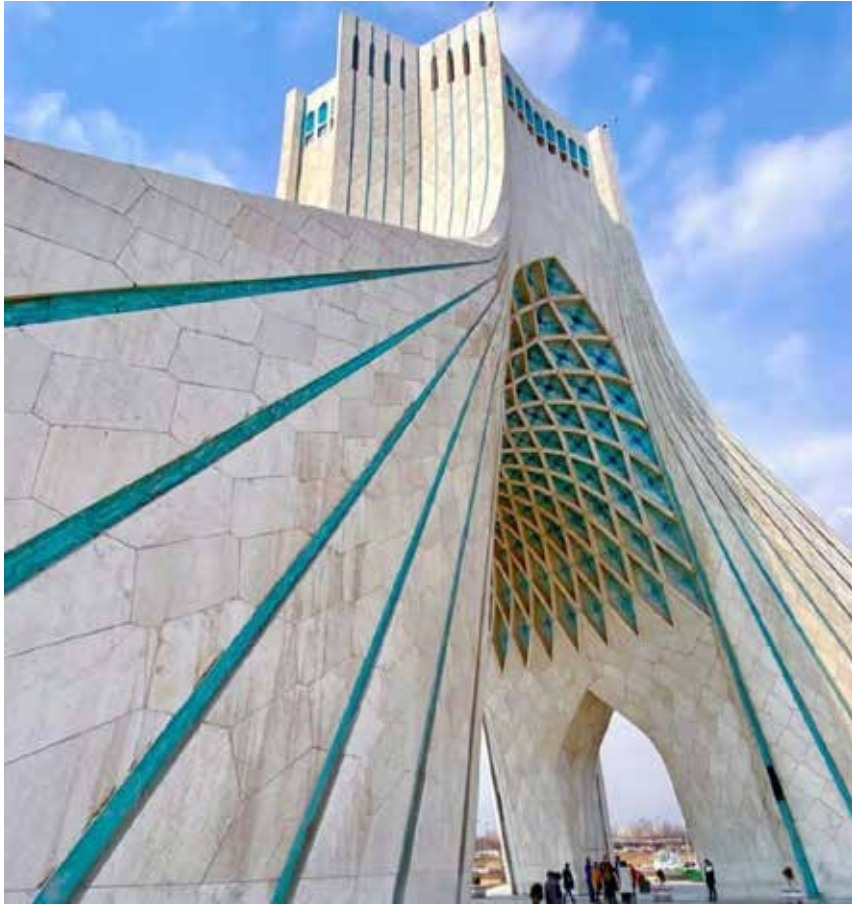
فیروزه‌ای



- ۱- فیروزه‌ای از دیرباز در هنر اسلامی و معماری ایرانی مورد توجه خاص بوده است.
- ۲- از این رنگ در معماری اسلامی ایران، به وفور استفاده شده است.
- ۳- فیروزه‌ای نماد صمیمیت و رنگ شادی و لذت زندگی است.
- ۴- فیروزه‌ای رنگی است که در زمان خستگی و فشار روانی، روح و جان را انرژی دوباره می‌دهد.
- ۵- در تصمیم‌گیری و فکر کردن درست به ما کمک می‌کند.
- ۶- رنگ فیروزه‌ای سایه‌ای از آبی است که در مقیاس بین آبی و سبز قرار دارد که می‌توان به عنوان مکمل رنگ سبز از آن استفاده کرد.



ریشه ها



آماده‌سازی





زدودن آلودگی از عناصر و مبلمان شهری

آماده سازی سطح ها و اعمال پوشش مناسب بر اساس اصول فنی و استاندارد سبب کاهش هزینه های نگهداری و افزایش کیفیت پوشش و طول عمر سازه می شود. بنابراین توصیه می شود که قبل از اجرای رنگ آمیزی عنصرهای شهری آلودگی بیهای موجود روی آن ها با روشهای مناسبی، مانند شست و شو، زدوده شود تا کیفیت رنگ آمیزی مطلوبی حاصل شود.

۱- توصیه می شود تمامی سطح های فلزی مختلف مبلمان شهری از جمله نرده، نیمکت، گاردریل، پل عابر و ایستگاه اتوبوس با روش مناسب شست و شو شود تا از آلودگی پاک شود.

۲- هرگونه تبلیغات غیرمجاز، آگهی تبلیغاتی، دیوارنویسی، برچسب و پوستر باید از نما، جداره و مبلمان شهری پاکسازی شود.

۳- قبل از رنگ آمیزی، سطح ها باید تمیز شده و بدون هرگونه گرد و غبار، شوره، حباب، گریس، روغن و دیگر مواد ناسازگار با پوشش رنگ و کثیفی باشد.

۴- سطح های فلزی که بر اثر عوامل جوی زنگ زده اند، باید لایه زنگ و پوشش سست آن ها به طور یکنواخت با روش متناسب زدوده شود.

۵- استفاده از واتر جت با فشار کاری کم، پرفشار یا بسیار پرفشار متناسب با نوع آلودگی، می تواند سطح تمیز مورد انتظار را فراهم کند.

۶- رعایت نکته های ایمنی در شست و شوی تجهیزات و تأسیساتی شهری مانند کافوهای برق، مخابرات و غیره لازم و قطعی است.

۷- استفاده از سند بلاست به دلیل مشکل های زیست محیطی مگر در مورد های خاص ممنوع است.

ضوابط رنگ آمیزی





راهبردهای رنگ آمیزی در مبلمان شهری با توجه به نوع، جنس، کاربرد و ارتفاع سازه تعریف می شود که مبتنی بر عدم رنگ آمیزی، رنگ های استاندارد، رنگ های ممنوعه و توصیه های رنگی است.

- ۱- رنگ آمیزی عناصر و مبلمان شهری در صورت استفاده از مواد طبیعی مانند بتن، سنگ، چوب و یا چدن، استیل و گالوانیزه ممنوع می باشد.
- ۲- سطح هایی با پوشش طبیعی مانند بتن، سنگ، کاهگل، آجر و چوب نباید رنگ آمیزی شوند و می بایست رنگ طبیعی آن ها به نمایش درآید.
- ۳- رنگ تیره عنصرهای کف، مثل آسفالت و جدول های بتنی مانع از نمایان شدن کثیفی و آلودگی های محیطی می شود. رنگ آمیزی جدول های بتنی تأثیر ناچیزی بر زیبایی منظر دارد، در حالی که آماده سازی، رنگ آمیزی، شست و شو و نگهداشت جدول های بتنی رنگ آمیزی شده هزینه های گزافی به شهرداری تحمیل می کند. بنابراین توصیه می شود حداقل مقذور جدول های خیابان رنگ آمیزی نشود.
- ۴- رنگ آمیزی نیوجرسی هایی که کارکرد ترافیکی ندارند، ممنوع است.
- ۵- اجرای نقاشی، طرح های گرافیکی و هنری روی تأسیسات و تجهیزات روسطحی شرکت های مخابرات، گاز، آب، برق و فاضلاب به دلیل تغییر تصویر ذهنی از کارکرد این تأسیسات ممنوع است.
- ۶- استفاده از پوشاننده روی آجرنما و سنگ نما ممنوع است.
- ۷- استفاده از رنگ های آبی تیره، بنفش، صورتی و قهوه ای برای وسایل بازی کودکان به دلیل تأثیرهای منفی بر کودکان ممنوع است.
- ۸- سازه هایی که در بالای خط دید قرار دارند به رنگ فیروزه ای رنگ آمیزی شوند.



- ۹- سازه هایی که در کف قرار دارند هم رنگ کف رنگ آمیزی شوند.
- ۱۰- سازه هایی که در ارتفاع متوسط و کوتاه تراز خط دید انسانی قرار دارند، به رنگ خاکستری رنگ آمیزی شوند.
- ۱۱- سازه هایی که به لحاظ بصری باعث آشفتگی سیمای شهر می شوند ولی وجود آن ها به لحاظ کارکرد مورد نیاز است؛ مانند پایه بیلبرد، پایه سازه تبلیغاتی، انواع تیرک و پایه پرچم به نحوی رنگ آمیزی شوند تا اثرهای بصری آن ها در محیط کاهش یابد. (رنگ خاکستری)
- ۱۲- رنگ علایم هشدار دهنده ترافیکی و غیرترافیکی که در ایمنی شهروندان نقش مهمی دارد باید به راحتی قابل تشخیص باشد.
- ۱۳- تأسیسات و تجهیزات روسطحی شرکت مخابرات، برق، گاز، آب و آتش نشانی به رنگ استاندارد این شرکت ها است و تغییر رنگ آن ها مجاز نیست.

نمونه ها







جدول



شماره RAL



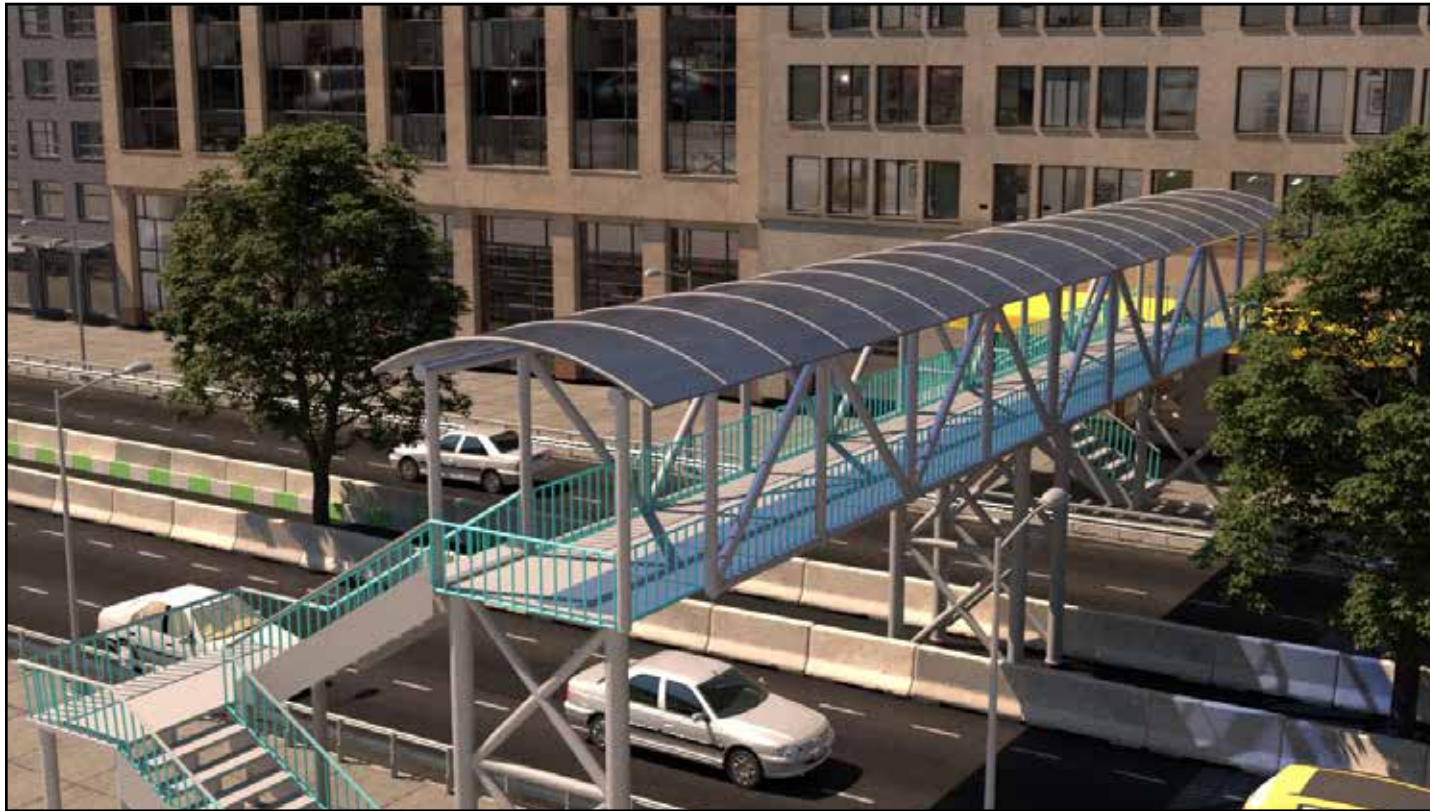
RAL 5018
Turquoise Blue



RAL 9016
Traffic white



پل عابر پیاده



شماره RAL



RAL 7004
Signal Grey



RAL 5018
Turquoise Blue

بدنه پل خاکستری - نرده ها آبی فیروزه ای



نرده جداکننده BRT



شماره RAL



RAL 6018
Yellow Green



RAL 1018
Zinc Yellow



نرده جداکننده پیاده رو



شماره RAL



RAL 5018
Turquoise Blue



RAL 7004
Signal Grey



پل روی جوی آب



شماره RAL





کافو برق



شماره RAL





کافو مخابرات



شماره RAL



RAL 7004
Signal Grey



شیر آتش نشانی



رنگ پیشنهادی
شماره RAL



RAL 1018
Zinc Yellow



پایه پرچم کوتاه - سامورایی



شماره RAL





پایه چراغ شهری



شماره RAL





پایه تابلوهای راهنمایی و رانندگی



شماره RAL





سازه استررابورد



شماره RAL





سازه بیلبورد



شماره RAL





ساعت شهری



شماره RAL





ایستگاه اتوبوس



شماره RAL



RAL 7004
Signal Grey



RAL 5018
Turquoise Blue

سقف و صندلی آبی فیروزه ای - بدنه خاکستری



هندریل



شماره RAL



RAL 1018
Zinc Yellow



RAL 7001
Silver

* قطعات عمودی به رنگ زرد و قطعات افقی به رنگ نقره ای رنگ آمیزی شوند.



گل جای فلزی



شماره RAL



RAL 7004
Signal Grey



نیمکت فلزی - چوبی



شماره RAL



* قسمت‌های چوبی به هیچ عنوان رنگ آمیزی نگردد



گل جای فلزی - چوبی



شماره RAL



* قسمت‌های چوبی به هیچ عنوان رنگ آمیزی نگردد



سطل زباله فلزی- چوبی



شماره RAL



* قسمت‌های چوبی به هیچ عنوان رنگ آمیزی نگردد



استاپر فلزی



شماره RAL



RAL 9016
Traffic white

* جهت حفظ ایمنی شهروندان می‌بایست بر روی استاپر فلزی نوار شبرنگ نصب گردد.



کرکره



شماره RAL



RAL 9016
Traffic white



نیوجرسی



حفظ اصالت متریال

- * هرگونه رنگ آمیزی مبلمان و المان های بتنی ممنوع می باشد.
- * جهت حفظ ایمنی شهروندان می بایست برروی نیوجرسی ها علائم ترافیکی و شبرنگ نصب گردد.



آب خوری بتنی و سنگی



حفظ
اصالت متریال

* هرگونه رنگ آمیزی مبلمان و المان های بتنی و سنگی ممنوع می باشد.



نیمکت بتنی و سنگی



حفظ
اصالت متریال

* هرگونه رنگ آمیزی مبلمان و المان های بتنی و سنگی ممنوع می باشد.



گل جای بتنی و سنگی



حفظ
اصالت متریال

* هرگونه رنگ آمیزی مبلمان و المان های بتنی و سنگی ممنوع می باشد.



سطل زباله بتنی و سنگی



حفظ
اصالت متریال

* هرگونه رنگ آمیزی مبلمان و المان های بتنی و سنگی ممنوع می باشد.



گارد ریل



حفظ اصالت متریال

- * هرگونه رنگ آمیزی گارد ریل گالوانیزه ممنوع می باشد.
- * جهت حفظ ایمنی شهروندان می بایست بر روی گارد ریل ها علائم ترافیکی و شبرنگ نصب گردد.



استاپر بتنی و سنگی



حفظ
اصالت متریال

- * هرگونه رنگ آمیزی استاپر بتنی و سنگی ممنوع می باشد.
- * جهت حفظ ایمنی شهروندان می بایست بر روی استاپر بتنی و سنگی نوار شبرنگ نصب گردد.