

طراحی روانشناسانه در معماری داخلی فضا

در هدف بهبود کیفیت شرایط زندگی، طراحی عناصر معماری به عنوان کالبد و تسلط فضا بر انسان می‌تواند بر الگوهای رفتاری انسان تاثیر گذارد. بررسی عوامل محیطی و توجه به رفتار آن، پویایی مکان را به ارمغان آورده؛ شناخت پیرامون سایت و در پی آن بررسی محل قرارگیری فضاها، عناصر، مصالح مورد استفاده، رنگ و . . . از عواملی که حس روشنی را ایجاد کرده و با در نظر گرفتن خصوصیات افراد ضمن ارتقا روان، کیفیت فضایی را سبب می‌شوند. گروه طراحی مگاحس، امید آن دارد که چنین کیفیتی را برای افراد ایجاد کند.

ویلای شماره سیزده

مازندران- نشتارود

Design- Modeling-Max:
Saber Moghaddas Nikoo



هنگامی که فرصت استفاده از عناصر معماری به سبک‌های کلاسیک در فاز جدید شهرک تمام می‌شود و کارفرما تصمیم به باز طراحی پلان‌ها و نمای ویلای خود در هنگام ساخت می‌کند و تقاضای ویلای با اثر مدرن می‌کند. بخش‌های عمومی فضا و یک خواب مهمان در طبقه همکف در نظر گرفته شده بود و طبقه اول شامل یک هال خصوصی و یک خواب مستر و نیز دو اتاق خواب طراحی می‌شود. یک فضای نشیمن دیگر با دید مستقیم به دریا به همراه تراس باز در طبقه دوم طراحی می‌شود و اثر آن در نمای ساختمان نمود پیدا می‌کند.





Ground Floor plan



First Floor plan



Second Floor plan

- 1. Entrance
- 2. W.c
- 3. Kitchen
- 4. Living room
- 5. Hall
- 6. Master Bedroom
- 7. Bedroom
- 8. B.a
- 9. Balcony
- 10. Terrace



North Faced

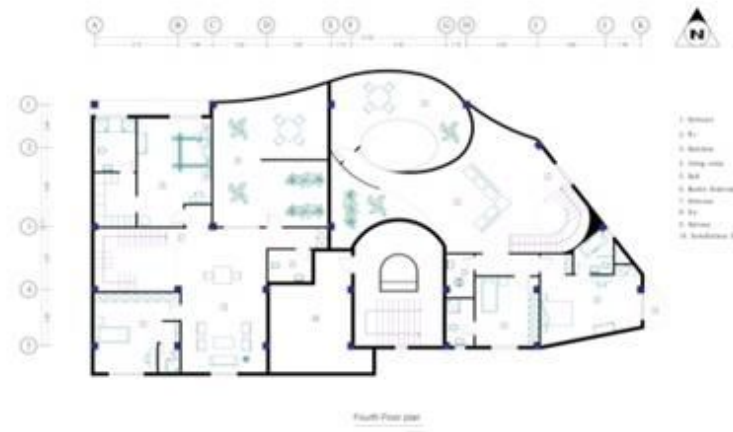
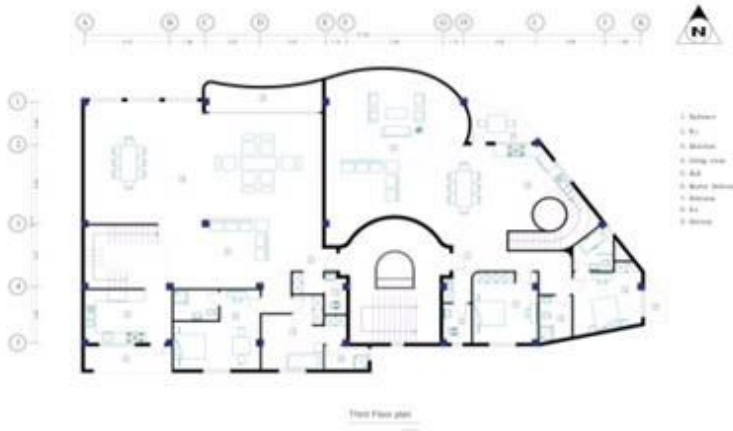
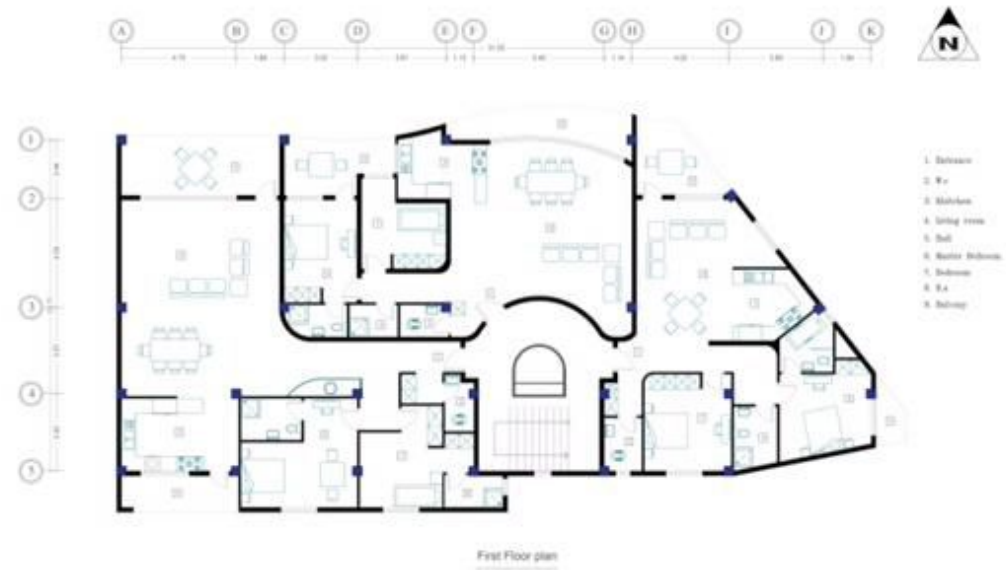
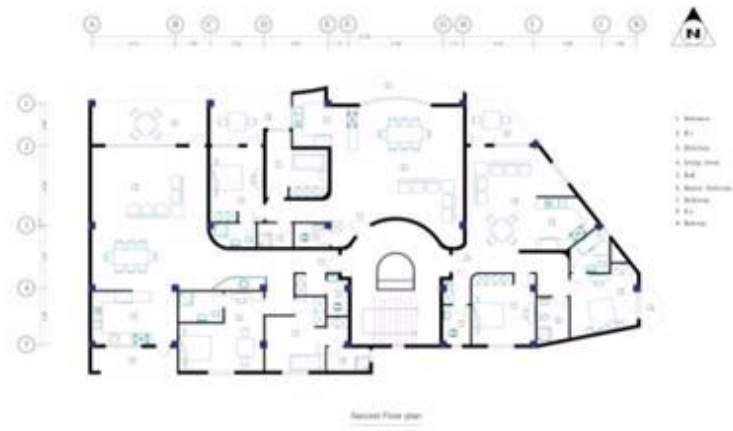
فضایی برای زندگی و کسب رضایت خاطر در زمانهای استراحت؛ همنشینی واحدهای آپارتمانی در دو طبقه اول و دوم این ساختمان در نظر گرفته شده و هر طبقه شامل سه واحد مجزا شکل گرفته و هر یک دارای بهره‌گیری از دید شمال سایت را دارند. طبقه سوم و چهارم نیز برای طراحی دو واحد مجزا به صورت دوبلکس انجام شده است؛ واحدهایی که در نمای ساختمان، فرم و بام مخصوص به خود را دارند و هر یک دارای بالکن بزرگ خصوصی به مثابه حیاط هستند.

آپارتمان ویلا

مازندران- نشتارود

Design- Modeling- Max-
Corona:
Saber Moghaddas Nikoo





فرم منحنی جداره شمالی ساختمان بر اثر ایجاد هماهنگی با موقعیت سایت بوده. در ضلع شمال شرقی ساختمان یک درخت با ارتفاع بلند در سایت پروژه قرار دارد و همین دلیل سبب شده که بالکن‌های این محدوده از طبقات به صورت چرخشی طراحی گردند و هر طبقه باهم متفاوت طراحی گردند.





Idea- Design- Max- Corona:
Saber Moghaddas Nikoo

باز طراحی نما و فضاهای داخلی
"ساختمان دیگر"